

건축물 석면 지도

[이리백제초등학교]

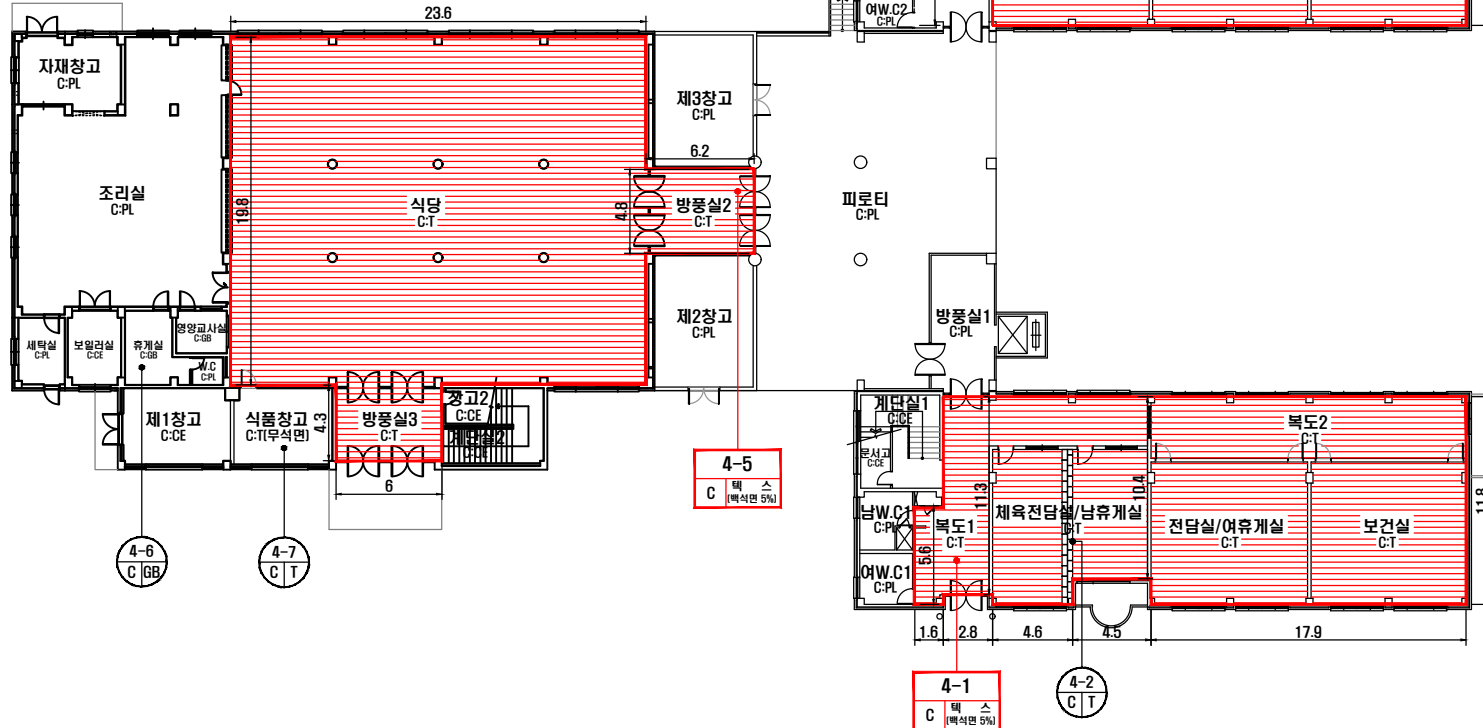
전라북도 익산시 궁동로 29



하늘 환경 연구 소 (주)
S . E . L . CO.

익산시 익산대로 296 (남중동) 104호
TEL : (063) 861-7021, 852-1003
FAX: (063) 858-7021

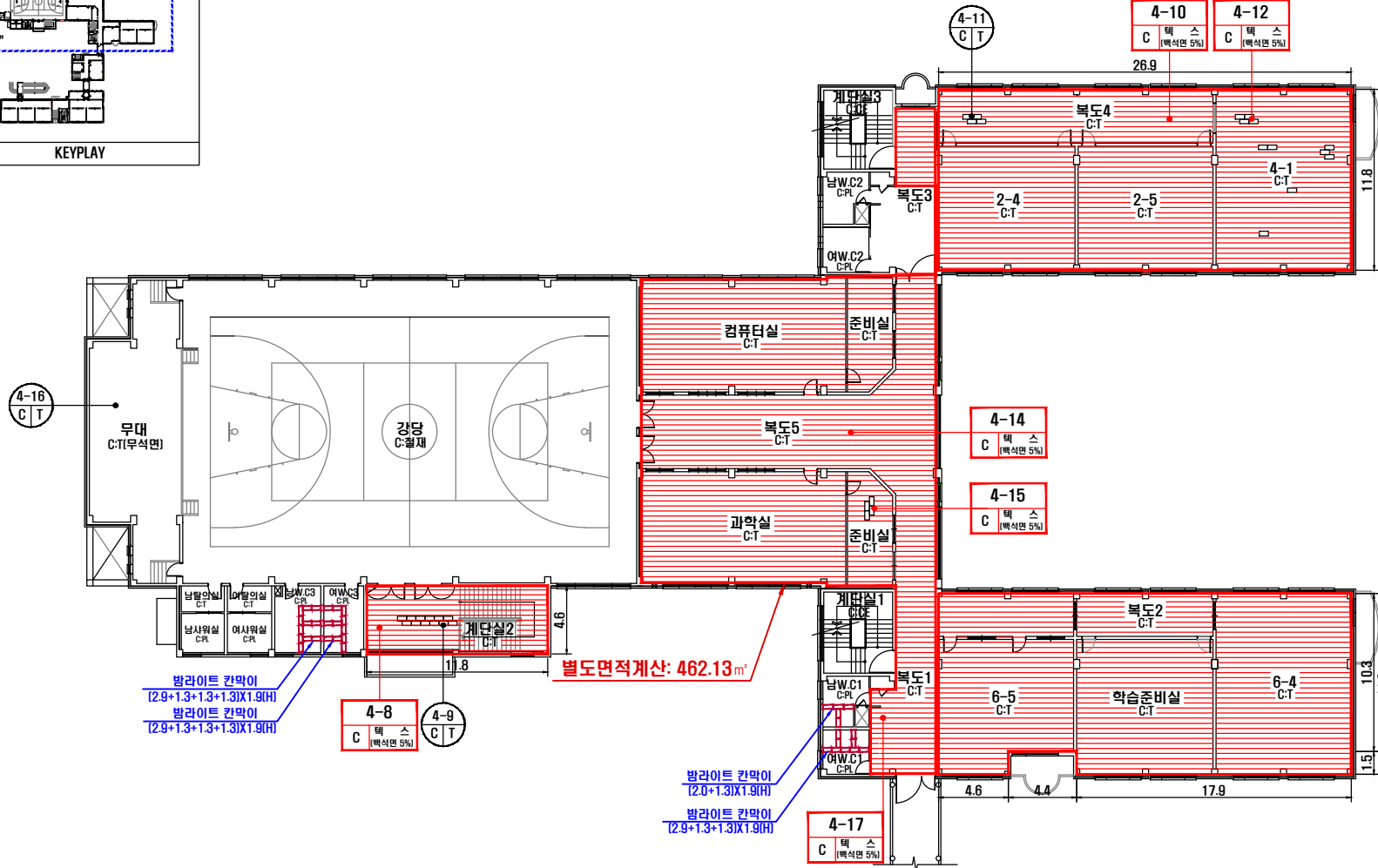
자재명	S: 슬레이트	BL: 블라이트	CE: 시멘트	P: 종이벽지	VM: 비닐장판	GB: 석고보드	PA: 파인트	AL: 알루미늄	SM: 봉철재	LM: 보온재	위	지붕·R	천장·C	벽·W	간벽·I·P
	T: 텍	G: 개스킷	PO: 자기질타일	VT: 비닐타일	PL: 플라스틱	AS:아스팔트성공	Wo: 목재	ST: 석재	가타: 표기		치	바닥·F	인덕·EX	배관·PI	가타:표기



·조사일자: 2014.08.26

[illegible]

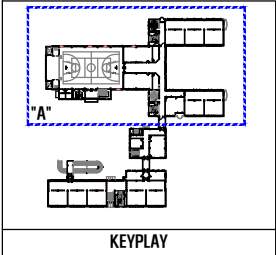
자재명	S: 슬레이트	BL: 블라이트	CE: 시멘트	P: 종이벽지	VM: 비닐장판	GB: 석고보드	PA: 파인트	AL: 알루미늄	SM: 봉철재	LM: 보온재	위	지붕·R	천장·C	벽·W	간벽·I·P
	T: 텍	G: 개스킷	PO: 자기질타일	VT: 비닐타일	PL: 플라스틱	AS:아스팔트성공	Wo: 목재	ST: 석재	기타: 표기		치	바닥·F	인덕·EX	배관·PI	기타:표기



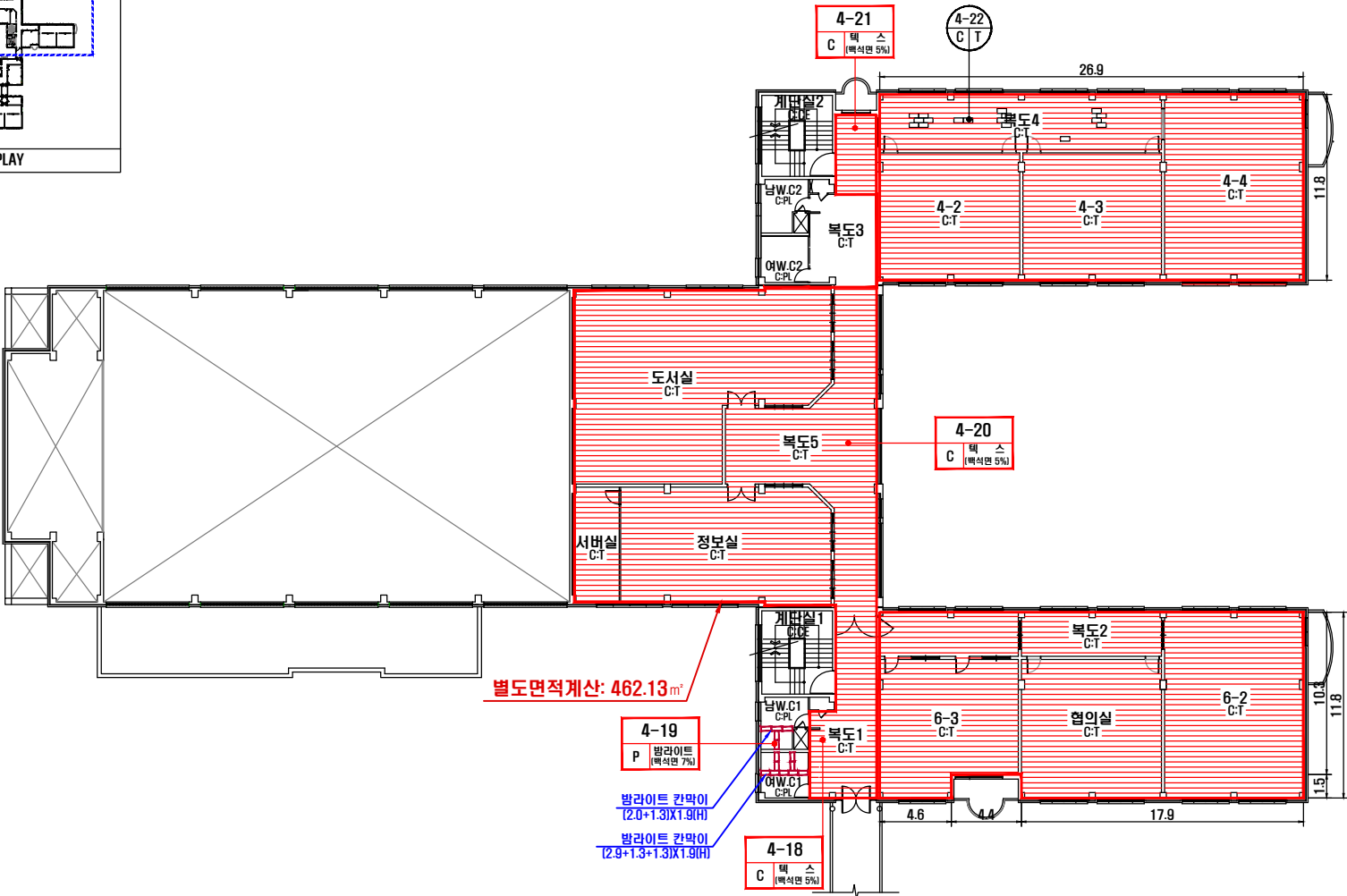
·조사일자: 2014.08.26

[illegible]

0 리백제초등학교 1동 3F ("A")



자재명	S: 슬라이트	BL: 블라이트	CE: 시멘트	P: 종이벽지	WM: 비닐장판	GB: 석고보드	PA: 페인트	AL: 알루미늄	SM: 봉질재	LM: 보온재	위	지붕:R	천장:C	벽:W	칸막이:P
	T: 텍스	G: 개스킷	PO: 자기절터일	VT: 비닐타일	PL: 플라스틱	AS: 아스팔트영글	WO: 목재	ST: 석재	기타: 표기		지	바닥:F	외벽:EX	배관:PI	기타: 표기



·건축자재별 그림 범례

천장재:C

바닥재:F

벽재:W

보온재:LM

배관재:PI

기타물질

봉질재:SM

내화피복재

지붕재:R

칸막이:P

비석면

·건축자재 인식표

시료 번호

시료 위치건축자재(양육물)

석면 함유 시료

시료 번호

시료 위치건축자재

석면 비함유 시료

·건물명

-이리백제초등학교 (1동)

·건축물 소재지

-익산시 공동로 29

·석면 조사 기관:

-아늘환경연구소(주)

·석면 분석 기관:

-아늘환경연구소(주)

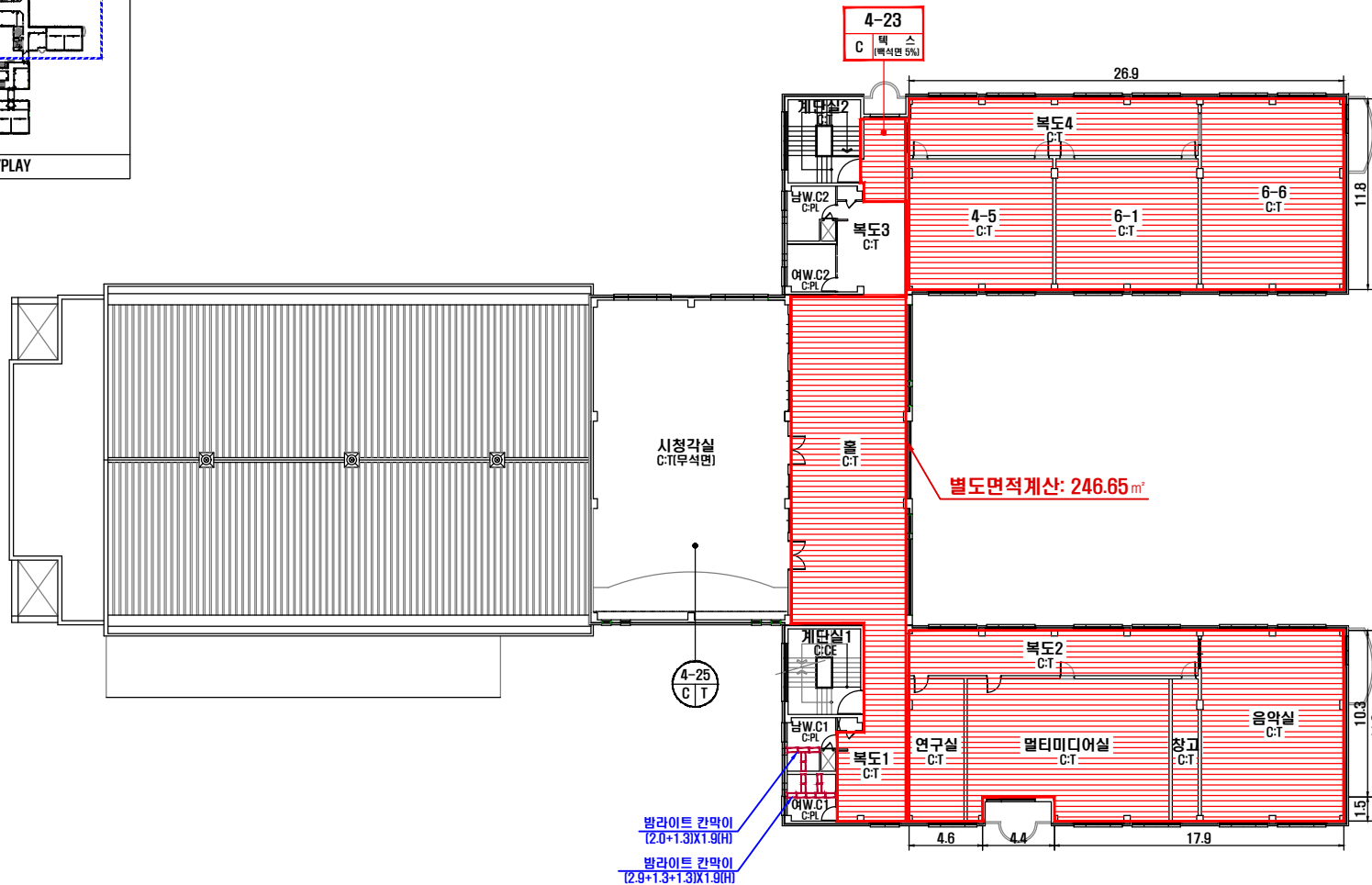
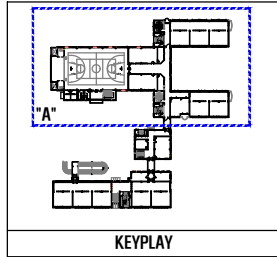
·도면번호

14-08-BJ-06

·조사일자: 2014.08.26

시료 번호	시료 채취 위치	건축 자재	동일 물질 구역	수량산출식/석면함유자재면적(m ²)	석면 종류	석면 함유량(%)	위해성 평가 점수	위해성 등급	관리 방안
4-18,20,21	3F 복도1/복도5/복도3 천장	텍스	3F 4-4/4-3/4-2/도서관/서버실/정보실/	$(26.9 \times 11.8) + (4.6 \times 11.8) + (4.4 \times 10.3) + (17.9 \times 11.8) + 462.13 = 1,090.37$	백석면	5	10	낮음	· 비산성과 손상이 동시에 있는 경우 손상에 대한 보수
4-19	3F 남W.C1 칸막이	발라이트	3F 여W.C2/남W.C2/여W.C1	$((2.0 + 1.3) \times 1.9) + ((2.0 + 1.3) \times 1.9) + ((2.9 + 1.3 + 1.3) \times 1.9) + ((2.9 + 1.3 + 1.3) \times 1.9) = 33.44$	백석면	7	8	낮음	· 석면함유 건축자재 또는 설비에 대한 지속적인 유지관리
				$(2017 \text{ 일부 절거}(15m^2))$					· 석면함유 건축자재 또는 설비가 손상되었을 경우 즉시 보수
				$33.44 - 15 = 18.44$					· 석면함유 건축자재를 인위적으로 손상시키지 않도록 함
									· 건축물 유지보수 공사 시 석면함유 설비 또는 자재가 훼손되어 석면이 비산되지 않도록 작업수행

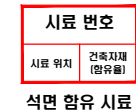
자재용	S: 슬레이트	BL: 블라이트	CE: 시멘트	P: 종이벽지	VM: 비닐장판	GB: 석고보드	PA: 파인트	AL: 알루미늄	SM: 봉철재	LM: 보온재	위 치	지붕·R	천장·C	벽·W	간벽·I·P
	T: 텍스	G: 개스킷	PO: 조각기질타일	VT: 비닐타일	PL: 플라스틱	AS:아스팔트성공	Wo: 목재	ST: 석재	기타: 표기		치	바닥·F	인덕·EX	배관·P	기타:표기



·건축자재별 그림 범례



*건축자재 인식표



*건물명
-이리백제초등학교
(1동)

*건축물 소재지
-익산시 궁동로 29

*석면 조사 기관:

-하늘환경연구소(주)

*석면 분석 기관:

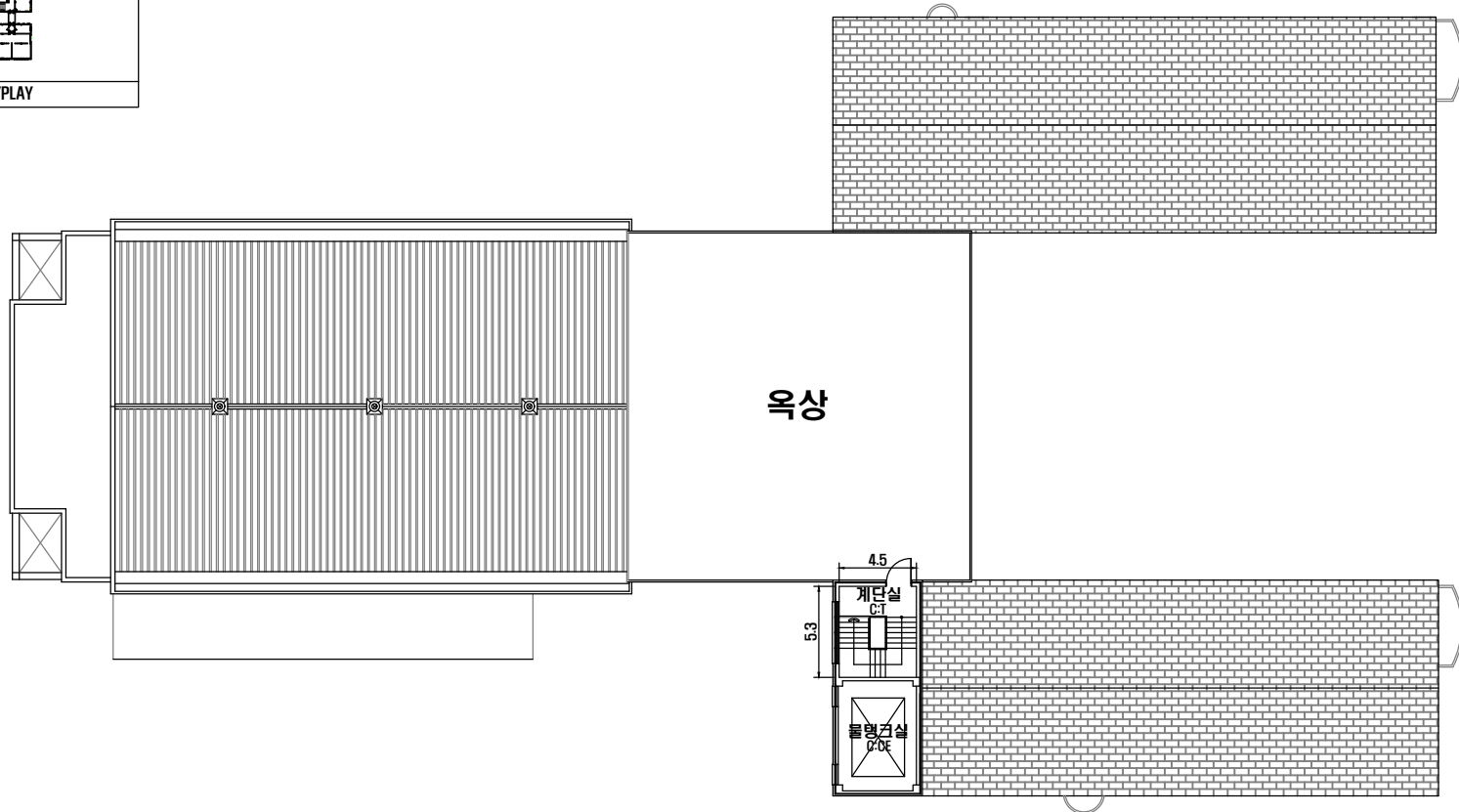
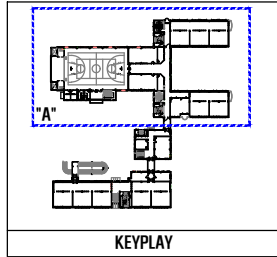
-하늘환경연구소(주)

*도면번호

14-08-BJ-08

·조사일자: 2014.08.26

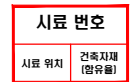
[illegible]



·건축자재별 그림 범례



*건축자재 인식표



석면 함유 시료



석면 비함유 시료

*건물명

-이리백제초등학교
(1동)

*건축물 소재지

-익산시 궁동로 29

*석면 조사 기관:

-하늘환경연구소(주)

***석면 분석 기관:**

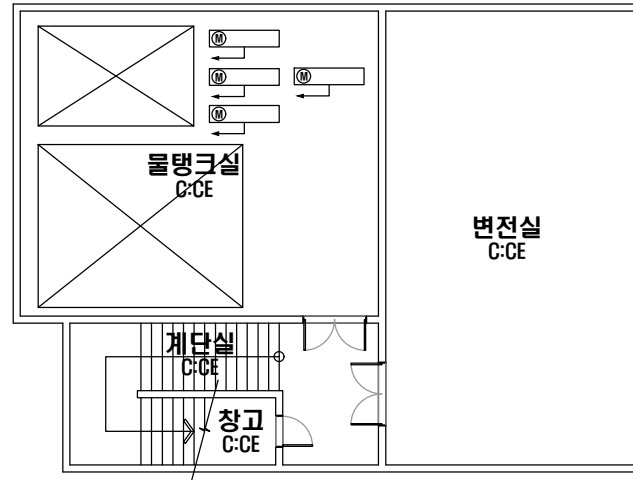
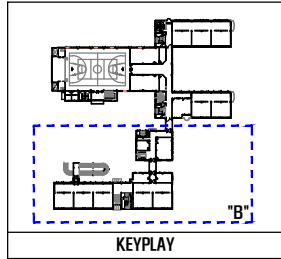
-하늘환경연구소(주)

*도면번호

14-08-BJ-09

•조사일자: 2014.08.26

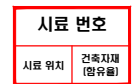
[illegible]

[illegible]

·건축자재별 그림 범례



*건축자재 인식표



석면 함유 시료



석면 비함유 시료

*건물명

-이리백제초등학교
[1동]

***건축물 소재지**

-익산시 궁동로 29

***석면 조사 기관:**

-하늘환경연구소(주)

***석면 분석 기관:**

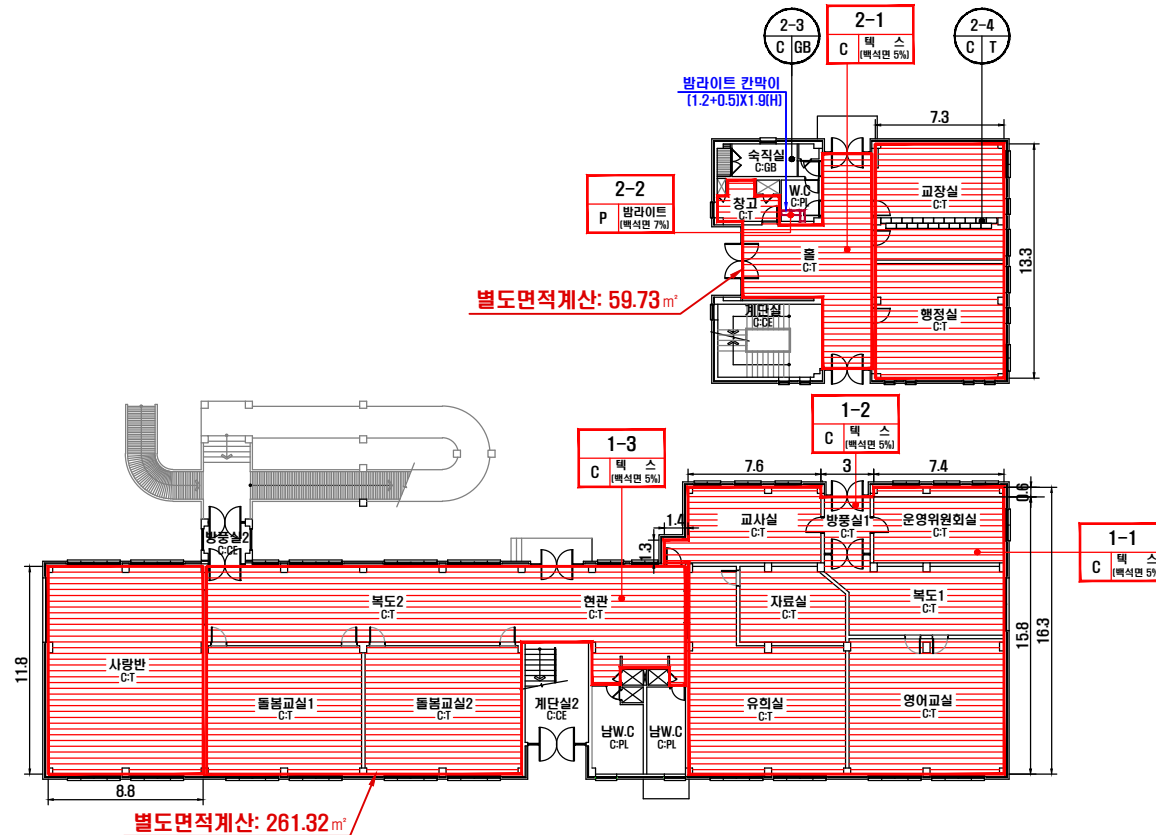
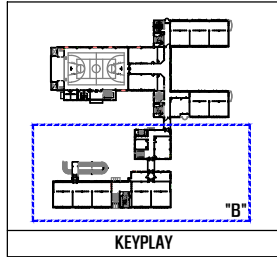
-하늘환경연구소(주)

*도면번호

14-08-BJ-01

•조사일자: 2014.08.26

자재명	S: 슬레이트	BL: 블라이트	CE: 시멘트	P: 종이벽지	VM: 비닐장판	GB: 석고보드	PA: 파이프	AL: 알루미늄	SM: 봉철재	LM: 보온재	위	지붕·R	천장·C	벽·W	간벽·I·P
	T: 텍	G: 개스킷	PO: 자기질타일	VT: 비닐타일	PL: 플라스틱	AS:아스팔트성공	Wo: 목재	ST: 석재	가타: 표기		치	바닥·F	인덕·EX	배관·PI	가타:표기



·건축자재별 그림 범례



*건축자재 인식표

시료 번호	
시료 위치	건축자재 (함유율)

석면 함유 시료



***건물명**

-이리백제초등학교
[1동]

*건축물 소재지

-익산시 궁동로 29

*석면 조사 기관:

-하늘환경연구소(주)

***석면 분석 기관:**

-하늘환경연구소(주)

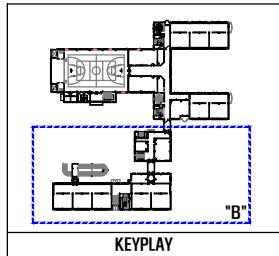
*도면번호

14-08-BJ-03

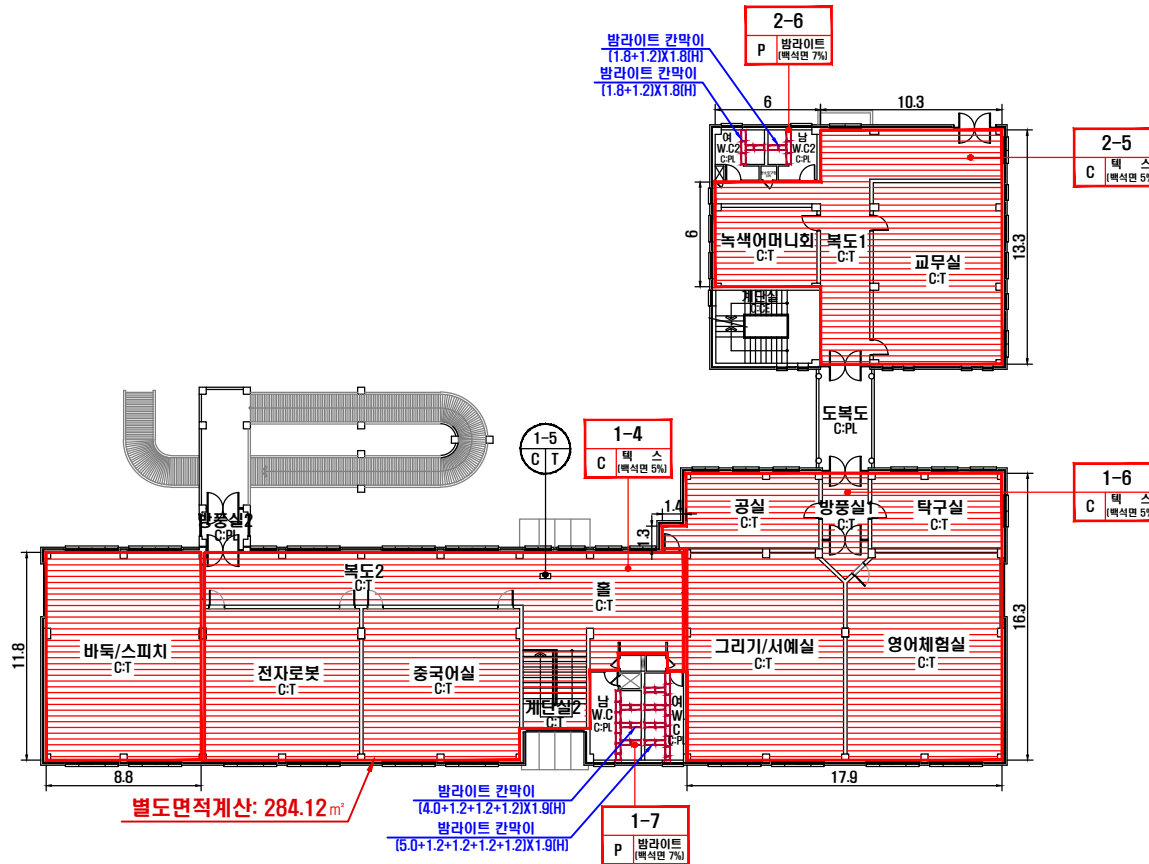
•조사일자: 2014.08.26

[illegible]

0리백제초등학교 1동 2F ("B")



자재명	S: 슬레이트	BL: 블라이트	CE: 시멘트	P: 종이벽지	VM: 비닐장판	GB: 석고보드	PA: 파이프	AL: 알루미늄	SM: 봉질재	LM: 보온재	위 치	지붕:R	천장:C	벽:W	간벽:IP
	T: 텍	S: 개 스킷	PO: 자기질타일	VT: 비닐타일	PL: 플라스틱	AS:아스팔트엠크	Wo: 목재	ST: 석재	가타: 표기		치	바닥:R	인벽:EX	배관:PI	가타:표기

[illegible]

·건축자재별 그림 범례



*건축자재 인식표

시료 번호	
시료 위치	건축자재 (함유율)

석면 함유 시료

석면 함유 시료

석면 비함유 시료

*건물명

-이리백제초등학교
(1동)

*건축물 소재지

-익산시 궁동로 29

*석면 조사 기관:

-하늘환경연구소(주)

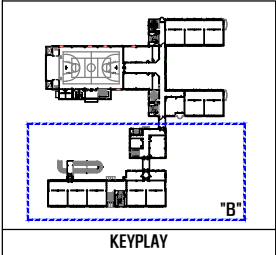
***석면 분석 기관:**

-하늘환경연구소(주)

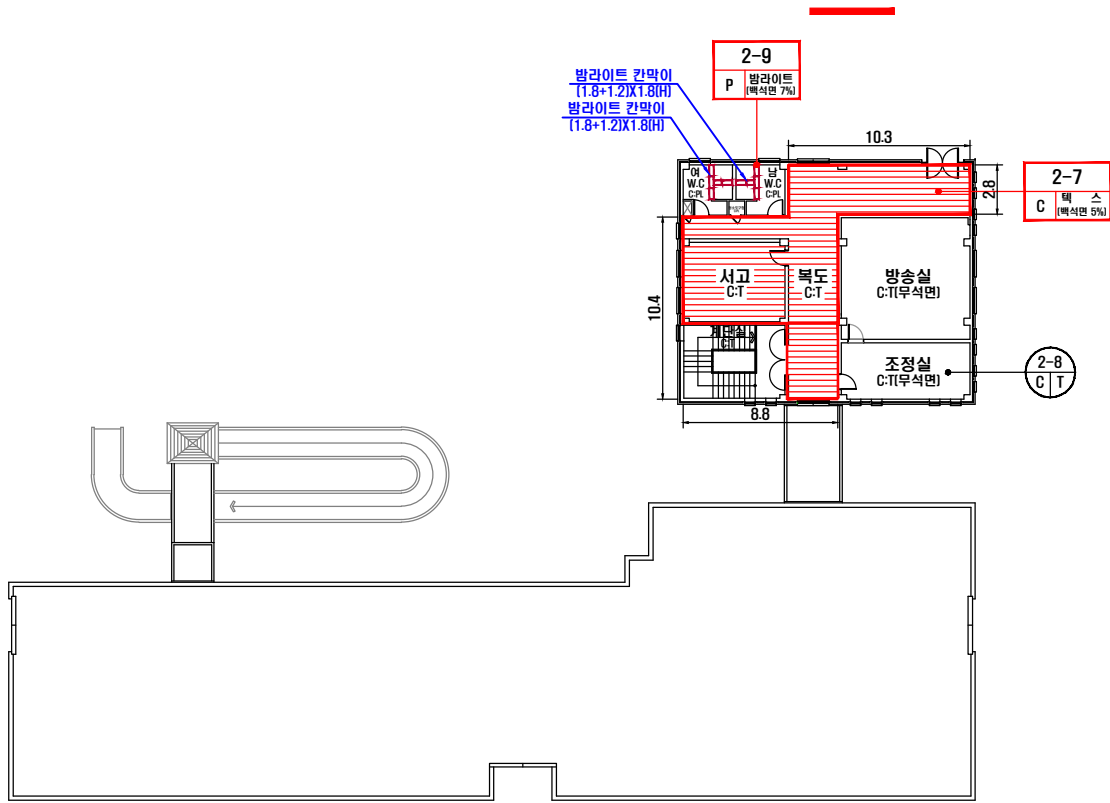
*도면번호

14-08-BJ-05

•조사일자: 2014.08.26



자재명	S: 슬레이트	BL: 블라이트	CE: 시멘트	P: 종이벽지	VM: 비닐장판	GB: 석고보드	PA: 페인트	AL: 알루미늄	SM: 봉질재	LM: 보온재	위 지붕-R	천장-C	벽-W	칸막이-P
	T: 텍 스	G: 개 스 킷	PO: 자기절터	VT: 비닐타일	PL: 플라스틱	AS: 아스팔트	Wo: 목재	ST: 석재	기타: 표기		지	바닥-F	외벽-EX	배관-P



·건축자재별 그림 범위

천장재:C

바닥재:F

벽 재:W

보온재:LM

배관재:PI

기타물질

봉질재:SM

내화피복재

지붕재:R

칸막이:P

비석면

·건축자재 인식표

시료 번호

시료 위치	건축자재 (양육물)
-------	------------

석면 함유 시료

시료 번호

시료 위치	건축 자재
-------	-------

석면 비함유 시료

시료 번호	시료 채취 위치	건축 자재	동일 물질 구역	수량산출식/석면함유자재면적(m ²)	석면 종류	석면 함유량(%)	위해성 평가 점수	위해성 등급	관리 방안
2-7	3F 복도 천장	텍 스	3F 서고	$(10.4 \times 8.8) + (10.3 \times 2.8) = 120.36$	백석면	5	10	낮음	· 비산성과 손상이 동시에 있는 경우 손상에 대한 보수 · 석면함유 건축자재 또는 설비에 대한 지속적인 유지관리 · 석면함유 건축자재 또는 설비가 손상되었을 경우 즉시 보수 · 석면함유 건축자재를 인위적으로 손상시키지 않도록 함 · 건축물 유지보수 공사 시 석면함유 설비 또는 자재가 훼손되어 석면이 비산되지 않도록 작업수행
2-9	3F 남W.C 칸막이	방라이트	3F 여W.C2	$((1.8 + 1.2) \times 1.8) + ((1.8 + 1.2) \times 1.8) = 10.80$	백석면	7	8	낮음	
				2016년 계단실 천장 철거(25.7)					

·건물명

-이리백제초등학교 (1동)

·건축물 소재지

-익산시 공동로 29

·석면 조사 기관:

-아늘환경연구소(주)

·석면 분석 기관:

-아늘환경연구소(주)

·도면번호

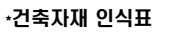
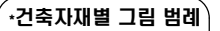
14-08-BJ-07

·조사일자: 2014.08.26



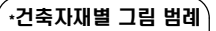
*조사일자: 2014.08.26

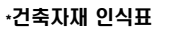
[illegible]



•조사일자: 2014.08.26

[illegible]

[illegible]



•조사일자: 2014.08.26

[illegible]