

# 건축물 석면 지도

2016

[ 이리백제초등학교 ]

전라북도 익산시 궁동로 29

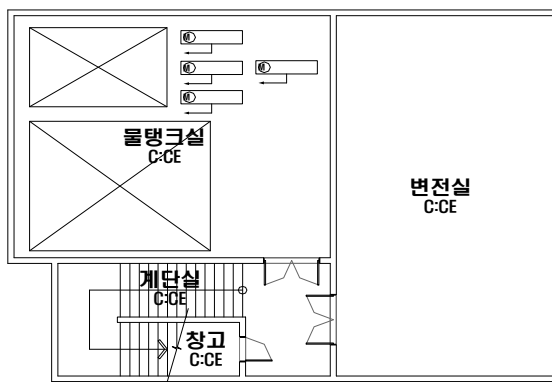


하늘 환경 연구 소 (주)  
S . E . L . CO.

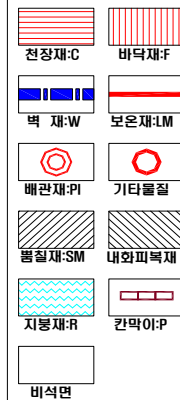
익산시 익산대로 296 (남중동) 104호  
TEL : (063) 861-7021, 852-1003  
FAX: (063) 858-7021

Diagram illustrating the layout of the KEYPLAY building. A blue box highlights a specific area labeled "B".

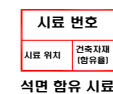
### ·건축자재별 그림 범위

[illegible]

- ### ·건축자재별 그림 범위



### ·건축자재 인식표



·건물명

-이리백제초등학교  
[1동]

·건축물 소재지  
-익산시 궁동로 29

·석면 조사 기관:

-하늘환경연구소(주)

·석면 분석 기관:  
-하늘환경연구소(주)

·도면번호

14-08-BJ-01

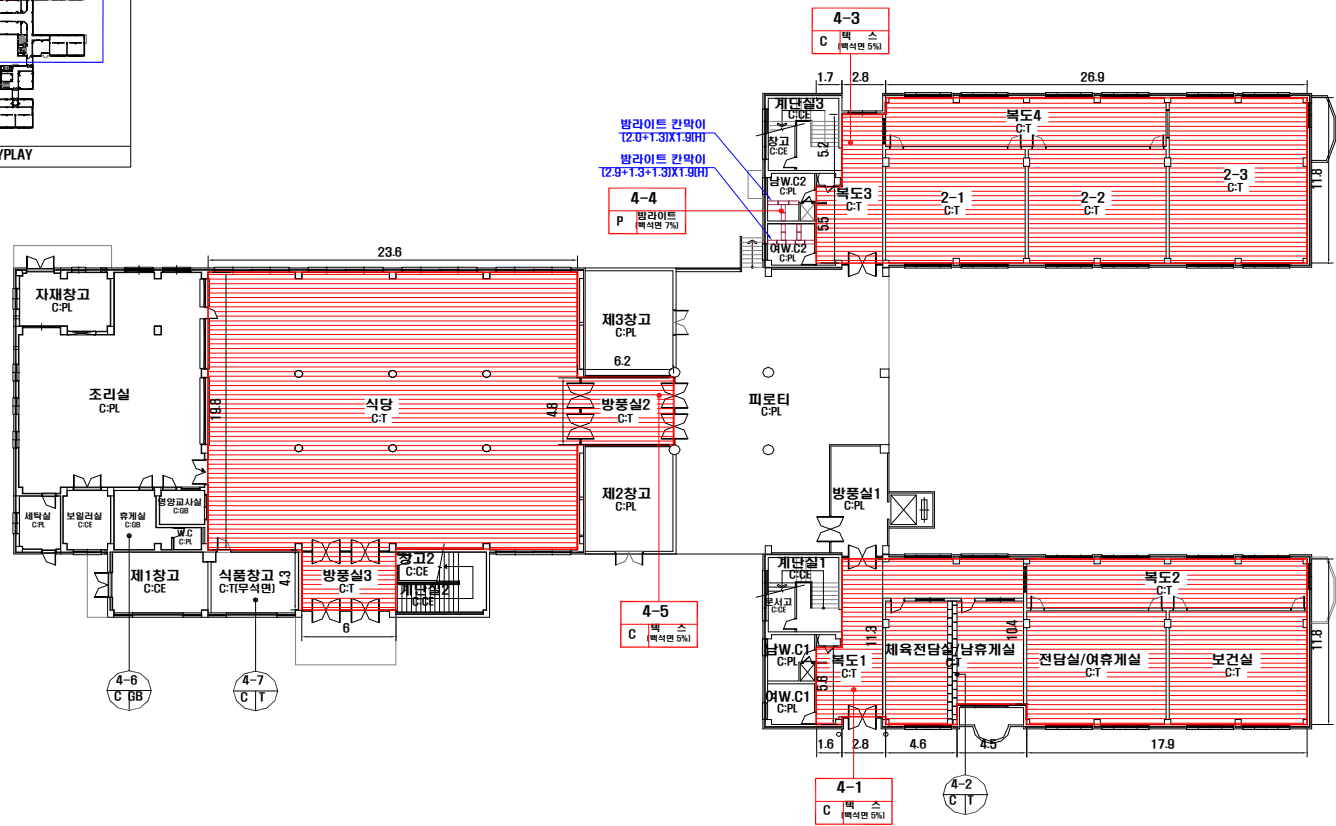
·조사일자: 2014.08.26

KEYPLAY

·건축자재별 그림 범례



<p>·건물명 -이리백제초등학교 (1동)</p> <p>·건축물 소재지 -익산시 공동로 29</p> <p>·석면 조사 기관: -하늘환경연구소(주)</p> <p>·석면 분석 기관: -하늘환경연구소(주)</p> <p>·도면번호 14-08-BJ-02</p> <p>·조사일자: 2014.08.26</p>
----------------------------------------------------------------------------------------------------------------------------------------------------------------------------------------------

[illegible]

KEYPLAY

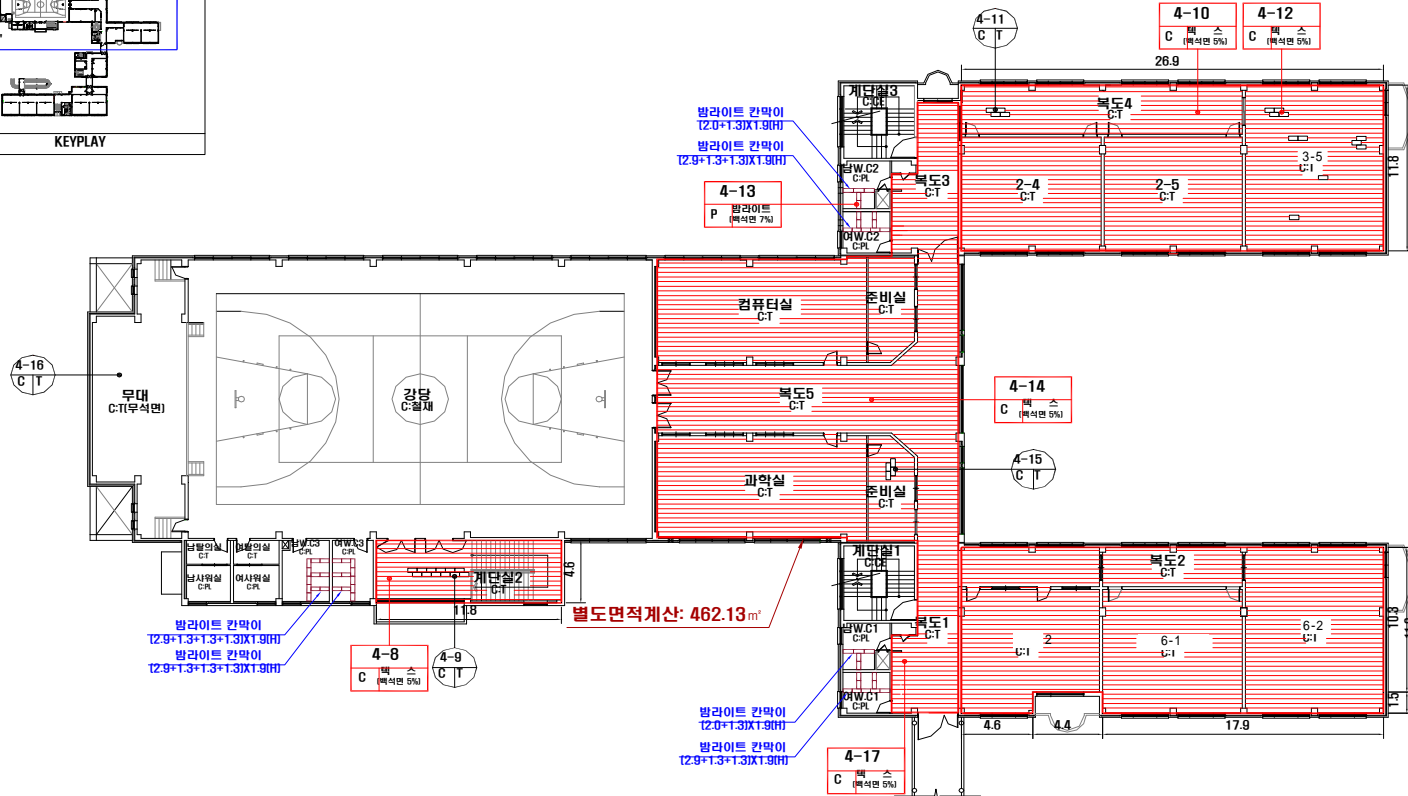
·건축자재별 그림 범례



·이리백색초등학교 (1동)
·건축물 소재지 -역산시 궁동로 29
·석면 조사 기관: -하늘환경연구소(주)
·석면 분석 기관: -하늘환경연구소(주)
·도면번호 14-08-BJ-03
·조사일자: 2014.08.26

[illegible]

·건축자재별 그림 범례

[illegible]

- 건축자재별 그림 범위**

천장재:C	바닥재:F
벽 재:W	보온재:LM
배관재:P1	기타물질
통질재:SM	내외피복재
지붕재:R	칸막이:P
비석면	

**·건축자재 인식표**

시료 번호	
시료 위치	건축자재 (양유율)

석면 함유 시료

시료 번호	
시료 위치	건축 자재

석면 비함유 시료

**·건물명**  
-이리백제초등학교  
[1동]

**·건축물 소재지**  
-익산시 공동로 29

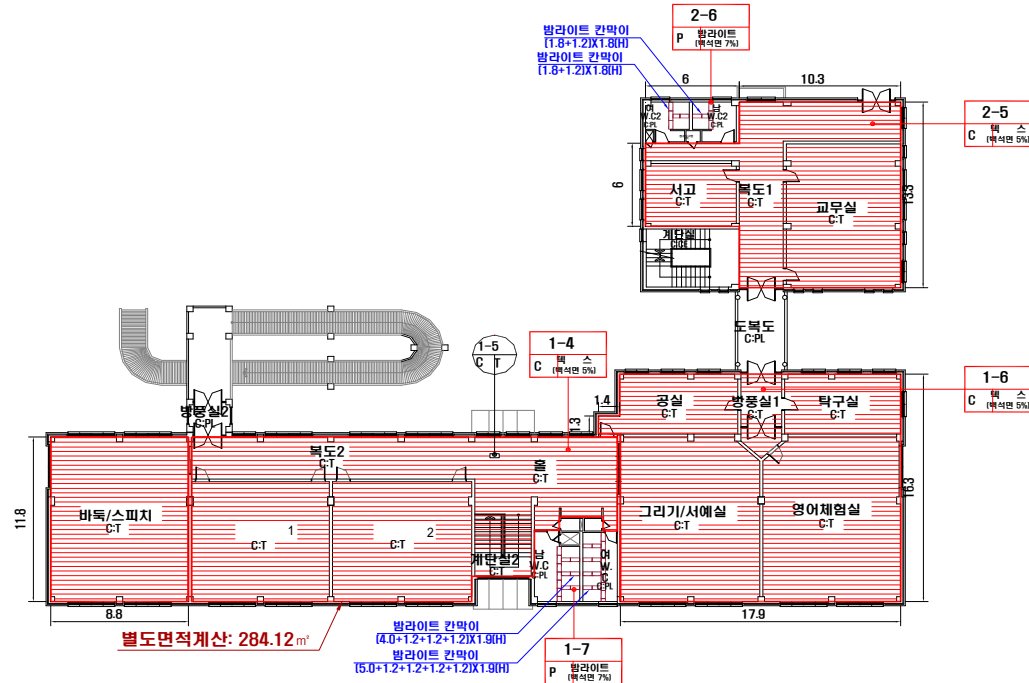
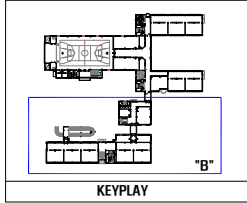
**·석면 조사 기관:**  
-하늘환경연구소(주)

**·석면 분석 기관:**  
-하늘환경연구소(주)

**·도면번호**  
  
14-08-BJ-04

**·조사일자:** 2014.08.26

이리백제초등학교 1동 2F ("B")

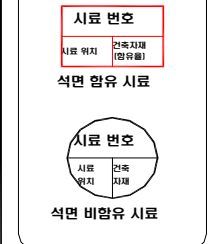


자재명	S: 슬래브	BL: 방라이트	CE: 시멘트	P: 종이벽지	WM: 방수장판	GB: 석고보드	PA: 배연관	AL: 알루미늄	SM: 통창재	LM: 보온재	지붕재	천장재	벽재	간막재
	T: 텍스	G: 가스켓	PO: 지가설터	VT: 방수타일	PL: 플라스틱	AS: 아스팔트	Wo: 목재	ST: 석재	기타: 표기		지붕재	천장재	벽재	간막재

건축자재별 그림 범위



건축자재 인식표



건물명

-이리백제초등학교 [1동]

건축물 소재지

-익산시 공동로 29

석면 조사 기관:

-하늘환경연구소(주)

석면 분석 기관:

-하늘환경연구소(주)

도면번호

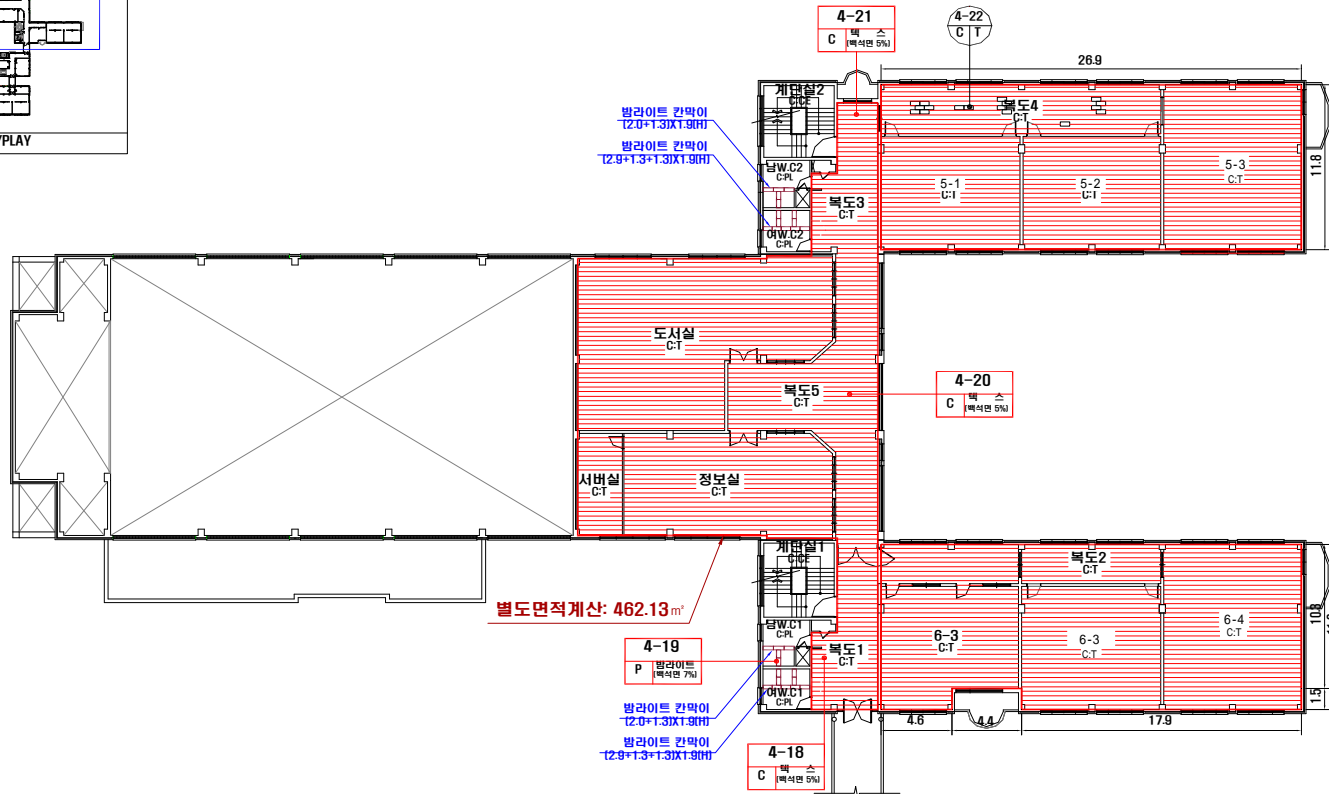
14-08-BJ-05

조사일자: 2014.08.26

시료 번호	시료 채취 위치	건축 자재	동일 물질 구역	수량산출식/석면함유자재면적(m <sup>2</sup> )	석면 종류	석면 함유량(%)	위해성 평가 점수	위해성 등급	관리 방안
1-4,6	2F 홀/방통실1 천장	텍스	2F 공실/탁구실/그리기/서예실/영어체험실/	[(11.8X8.8)+(17.9X16.3)+(6X6)+(10.3X13.3)+284.12=681.55]	백석면	5	10	낮음	비산성과 손상시 동시에 있는 경우 손상에 대한 보수 석면함유 건축자재 또는 설비에 대한 지속적인 유지관리
1-7	2F 남W.C 칸막이	방라이트	2F 여W.C	[(4.0+1.2+1.2+1.2X1.9)+(5.0+1.2+1.2+1.2X1.9)=33.06]	백석면	7	8	낮음	석면함유 건축자재 또는 설비가 손상되었을 경우 즉시 보수
2-5	2F 복도1 천장	텍스	2F 서고/교무실	[(6X6)+(10.3X13.3)=172.99]	백석면	5	10	낮음	석면함유 건축자재를 인위적으로 손상시키지 않도록 함
2-6	2F 남W.C2 칸막이	방라이트	2F 여W.C2	[(1.8+1.2X1.8)+(1.8+1.2X1.8)=10.80]	백석면	7	8	낮음	건축물 유지보수 공사 시 석면함유 설비 또는 자재가 훼손되어 석면이 비산되지 않도록 작업수행

**KEYPLAY**

·건축자재별 그림 범례

[illegible]

**·건축자재별 그림 범위**

천장재:C	바닥재:F
벽 재:W	보온재:LM
배관재:P1	기타물질
통절재:SM	내외피복재
지붕재:R	칸막이:P
비적면	

**·건축자재 인식표**

시료 번호	
시료 위치	건축자재 (명유출)

**석면 함유 시료**

시료 번호	
시료 위치	건축 자재

**석면 비함유 시료**

**·건물명**  
-이리백색초등학교  
(1동)

**·건축물 소재지**  
-익산시 공동로 29

**·석면 조사 기관:**  
-하늘환경연구소(주)

**·석면 분석 기관:**  
-하늘환경연구소(주)

**·도면번호**  
**14-08-BJ-06**

**·조사일자:** 2014.08.26

**"B"**

**KEYPLAY**

·건축자재별 그림 범례



-이리백제초등학교  
[1동]

·식면 조사 기관:  
-하늘환경연구소(주)

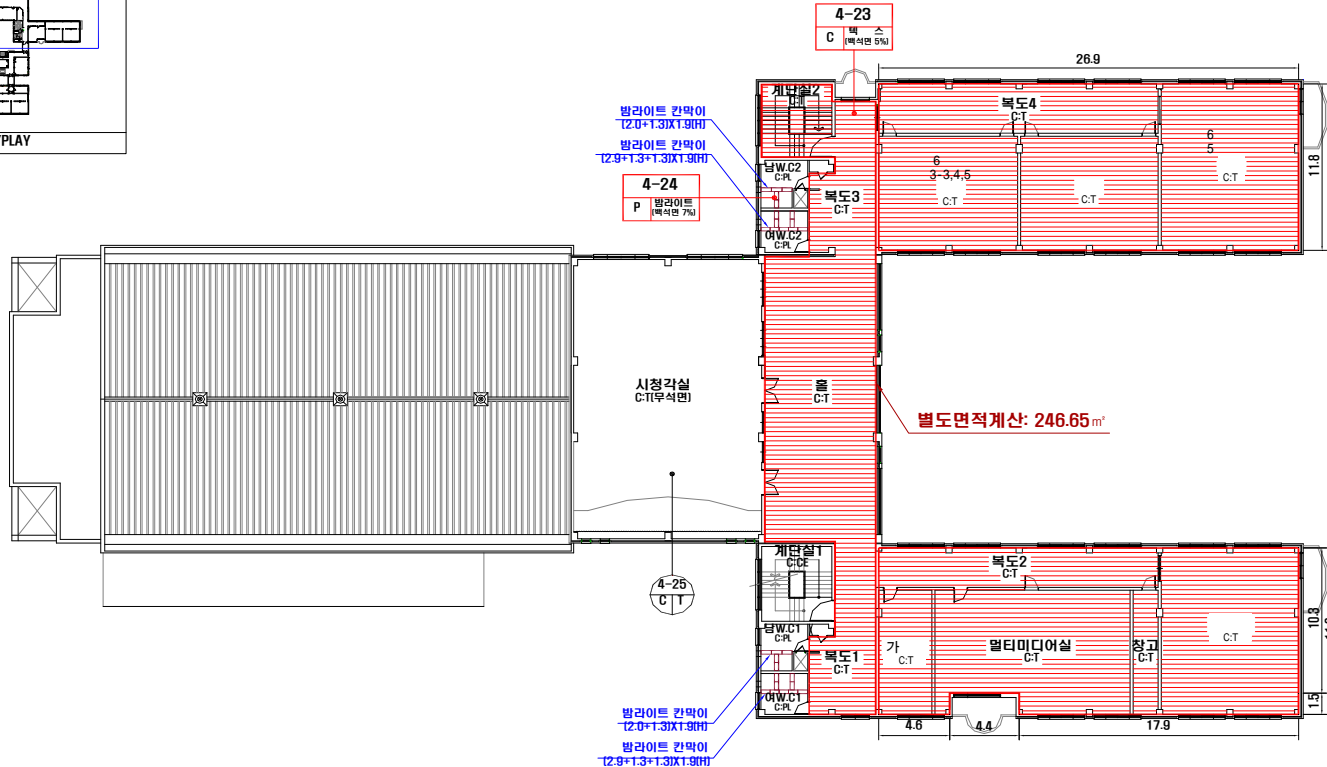
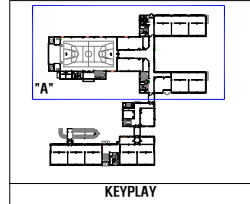
·도면번호  
14-08-BJ-07

\*조사일자: 2014.08.26

[illegible]



이리백제초등학교 1동 4F ["A"]

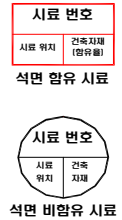


자재명	구분	단위	수량	비고
방라이트 칸막이	방라이트 칸막이	㎡	12.0+1.3X1.9H	
방라이트 칸막이	방라이트 칸막이	㎡	12.9+1.3+1.3X1.9H	

·건축자재별 그림 범위



·건축자재 인식표



·건물명

-이리백제초등학교  
(1동)

·건축물 소재지

-익산시 공동로 29

·석면 조사 기관:

-하늘환경연구소(주)

·석면 분석 기관:

-하늘환경연구소(주)

·도면번호

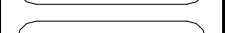
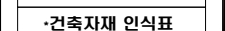
14-08-BJ-08

·조사일자: 2014.08.26

시료 번호	시료 채취 위치	건축 자재	동일 물질 구역	수량산출식/석면함유자재면적(m <sup>2</sup> )	석면 종류	석면 함유량(%)	위해성 평가 점수	위해성 등급	관리 방안
4-23	4F 복도3 천장	벽 스펀	3F 5-3/5-2/5-1/ / /	(26.9X11.8)+(4.6X11.8)+(4.4X10.3)+(17.9X11.8)+246.65=874.89	백석면	6	10	낮음	·비산성과 손상이 동시에 있는 경우 손상에 대한 보수
4-24	4F 남W.C2 칸막이	방라이트	2F 남W.C2/남W.C1/남W.C1	((2.0+1.3X1.9)+(2.0+1.3X1.9)+(2.9+1.3+1.3X1.9)+(2.9+1.3+1.3X1.9)=33.44	백석면	7	8	낮음	·석면함유 건축자재 또는 설비에 대한 지속적인 유지관리
									·석면함유 건축자재 또는 설비가 손상되었을 경우 즉시 보수
									·석면함유 건축자재를 인위적으로 손상시키지 않도록 함
									·건축물 유지보수 공사 시 석면함유 설비 또는 자재가 훼손되어 석면이 비산되지 않도록 작업수행

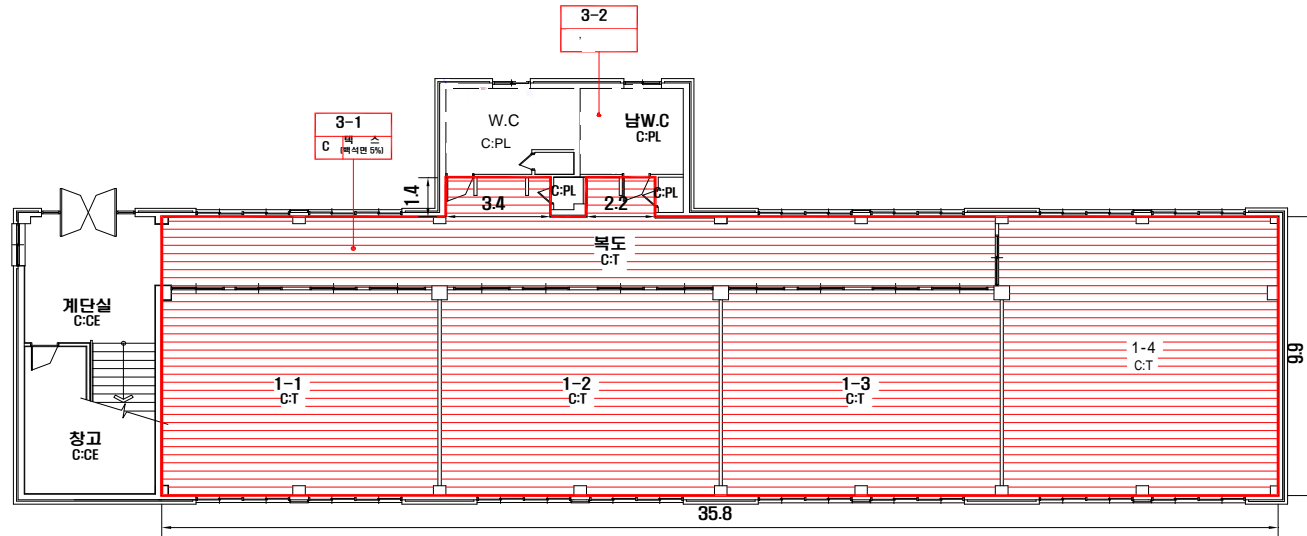
**KEYPLAY**

·건축자재별 그림 범례



이리백제초등학교 2동 1F

자 리 명	S: 슬레이트	BL: 블레이크	CE: 시애틀	P: 종이박지	VM: 비닐장판	SG: 석고보드	PA: 페인트	AL: 알루미늄	SM: 스텝철재	LM: 보온재	우 치	자물쇠	전장C	벽W	칸막이A
	T: 텍 스	G: 게스킷	PO: 지게장판	VT: 비닐타일	PL: 플러스트라	AS: 아스팔트결구	Wo: 목재	ST: 석재	기타: 표기				바닥F	외벽EX	천장C



·건축자재별 그림 범례



·건축자재 인식표

·건물명

-이리백제초등학교  
[2동]

·건축물 소재지

-익산시 궁동로 29

·석면 조사 기관:

-하늘환경연구소(주)

·석면 분석 기관:

-하늘환경연구소(주)

·도면번호

14-08-BJ-10

·조사일자: 2014.08.26

[illegible]

자 재 용	S: 슬레이드	BL: 블레이크드	CE: 시멘트	P: 종이벽지	VM: 베네판진	GB: 석고보드	PA: 파인트	AL: 알루미늄	SM: 스텝철재	LM: 보존재	위	지붕재	천장재	벽/복	칸막이재
	T: 텍스	G: 게스킷	PO: 자갈대리석	VT: 베네판타일	PL: 플라스티크	AS: 아스팔트당콩	Wo: 목재	ST: 석재	기타: 표기		치	바닥재	외벽:EX	내판:K	기타:표기



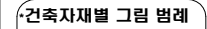
시료 위치 건축자재  
[형유물]

### 석면 비함유 시료

\*조사일자: 2014.08.26

[illegible]

지 명 서	S: 슬레이트	BL: 블라이트	CE: 시멘트	P: 종이백지	VM: 비닐장판	GB: 석고보드	PA: 페인트	AL: 알루미늄	SM: 송철재	UM: 보온재	위 치	지명:R	전장:C	벽:W	칸막이:P
	T: 텍 스	G: 게스킷	PG: 지기발라터	VT: 비닐타일	PL: 플라스틱	AS:아스팔트층	Wo: 목재	ST: 석재	기타:표기			바닥:F	외벽:EX	내벽:PI	기타:표기

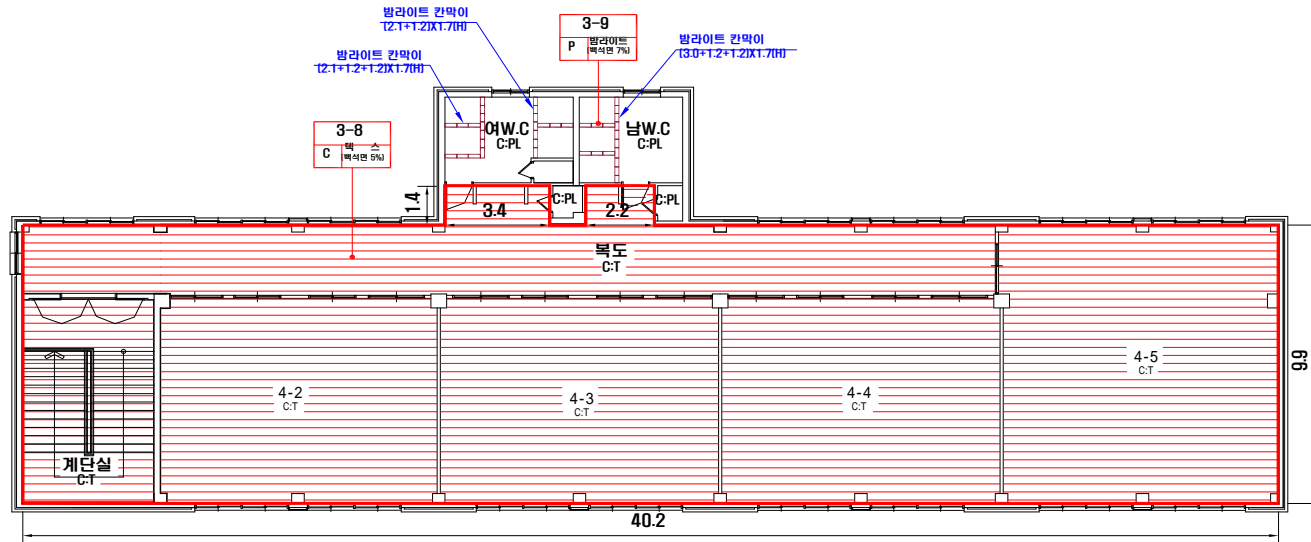


•조사일자: 2014.08.26

[illegible]

이리백제초등학교 2동 4F

자 비 명	S: 슬레이트	BL: 블라이어	CE: 시멘트	P: 종이박지	VH: 비닐장판	GB: 석고보드	PA: 페인트	AL: 알루미늄	SM: 스텝질재	LH: 보존재	위
	T: 텍스	G: 개스킷	PO: 지사제거제	VT: 비닐타일	PL: 플라스틱	AS: 아시탈트층형	Wo: 목재	ST: 식재	가터: 표기		치
											지붕용 천정창 벽·W 칸막이P 바닥F 외벽·EX 환기구 가터표기



·건축자재별 그림 범례



·건축자재 인식표

시료 번호	
시료 위치	건축자재 [함유물]

석면 함유 시료



·건물명

-이리백제초등학교  
(2동)

·건축물 소재지

-익산시 궁동로 29

•석면 조사 기관:

-하늘환경연구소(주)

·석면 분석 기관:

-하늘환경연구소(주)

·도면번호

14-08-BJ-13

·조사일자: 2014.08.26

[illegible]