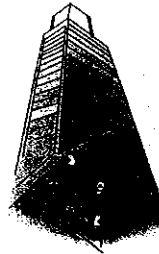
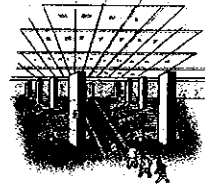
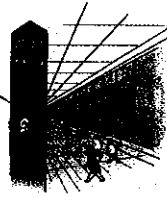


비상시 대피소 찾아보기

정부는 적 포격, 공습 등을 대비하여 전국적으로 2만4천여개의 대피소를 지정하여 운영하고 있습니다

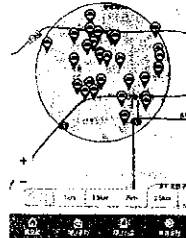
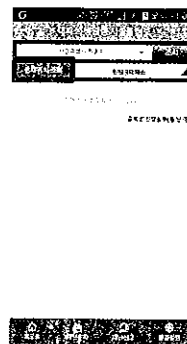
이런곳이 비상시 대피소로 지정되어 있습니다



지하철역, 지하주차장, 대형건물 지하실 등 대피소 표시판이 부착되어 있는 지하시설

스마트폰 '앱'으로 비상시 대피소를 찾아보세요

- (구글 PLAY스토어 또는 앱 스토어에서 '안전디딤돌' 검색) 앱 설치
- 앱 초기화면에서 ① 민방공대피소 → ② 현재 위치조회



*인터넷으로는 소방방재청 홈페이지 (safekorea.go.kr)의 '국가재난정보센터-민방위' 메뉴에서도 확인할 수 있습니다

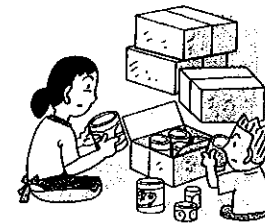
사전에 '발'로 직접 찾아보고 확인하면 더욱 좋습니다

- 가족이나 회사 동료들과 함께 최대한 대피시간이 짧은 대피소 찾기
- 이동경로에 대형유리, 간판 등 위험요인이 있는지 사전 확인
- 어린이에게는 대피소 약도를 만들어 주구 주기전으로 교육

가정 내 평시 비상대비 물자 준비요령

비상용 생활필수품

- 식량 : 쌀, 가공적 조리와 보관이 간편한 라면, 밀가루, 통조림 등 (30일분)
- 취사도구 : 식기(코펠), 버너 및 부탄가스(15개 이상)
- 침구 및 의류 : 담요, 내의 등
- 라디오(배터리 포함), 배낭, 휴대용 전등, 양초, 성냥 등



유통기한 확인



가정용 비상약품

- 의약품 : 소독제, 해열진통제, 소화제, 지사제, 화상연고, 지혈제, 소염제 등
- 의약외품 : 핀셋, 가위, 붕대, 탈지면, 반창고, 삼각건 등



화생방전 대비물품

- 방독면 또는 수건, 마스크
- 보호 옷 또는 비닐 옷, 우의
- 방독장화와 장갑 또는 고무장화와 장갑
- 해독제, 피부제독제 또는 비누, 합성세제
- 충분한 접촉테이프 (창틀, 문틀 밀폐용)



민방공 경보는 적의 침공에 의해 항공기, 포탄, 화생방무기 등 공격이 예상되거나 실제 공격이 있을 경우 국민에게 신속히 전파하기 위한 것으로 정부에서는 전국적인 경보체제를 만들어 준비하고 있습니다.

경보종류

경보방법

발령시 행동요령

경계경보

(적 공격이 예상될 때)

사이렌 1분, 평탄음(----)

라디오, TV, 확성기 등으로 전파

- TV, 라디오방송(정부 안내) 청취
- 화재·폭발위험이 있는 가스와 전원차단
- 대피소 또는 지하시설로 대피 준비
- 영업점은 영업을 중단하고 손님에게 대피 안내

공습경보

(적 공격이 긴박하거나 진행중일 때)

사이렌 3분, 파상음(~~~)

라디오, TV, 확성기 등으로 전파

- 민방위 대원, 경찰 통제에 적극 협조
- 대피소 또는 지하시설로 신속대피
- 차량은 우측에 정차 후 대피
- 야간에는 모든 전등을 소등

화생방경보

(적의 화생방 공격이 있거나 예상될 때)

라디오, TV, 확성기 등으로 전파

[화학공격]

- 실외: 고지대나 고층건물의 상층부로 대피
- 실내: 문을 닫고 외부공기 유입 차단

[생물학공격]

- 끓인 물과 깨끗한 음식물만 섭취
- 해충, 애완동물에 의한 전염 주의

[핵무기공격]

- 대피소 또는 지하시설로 대피
- 핵폭발 반대방향으로 엎드려 눈과 귀를 막음

경보해제

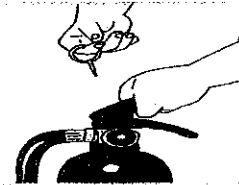
(적 공격 징후 및 추가공격이 예상되지 않을 때)

라디오, TV, 확성기 등으로 전파

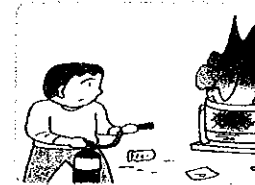
- 부상자 구조활동, 헌혈에 동참
- 오염시설과 장비는 비눗물이나 세제를 이용해 세척

소화기 · 소화전 사용요령

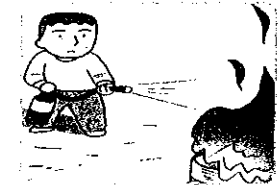
소화기 사용요령



- 소화기의 안전핀을 뽑 (이때 상단 레버만 손으로 잡음)

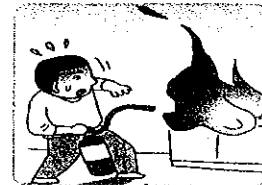


- 바람을 등지고 3~5m 전방에서 호스를 불쪽으로 향함

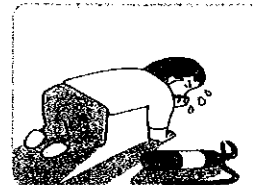


- 손잡이를 힘껏 옮겨주면서 불길 양옆으로 끌고루 약제를 방사

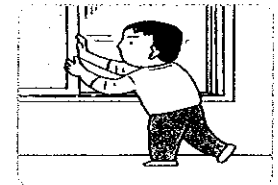
소화기 사용시 유의사항



- 너무 가까이 접근하여 화상을 입지 않도록 주의

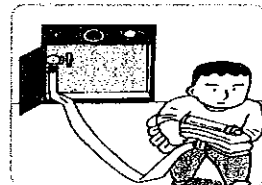


- 지하공간이나 창문이 없는 곳에서 사용하면 질식의 우려가 있음



- 방사된 가스는 마시지 말고 즉시 환기

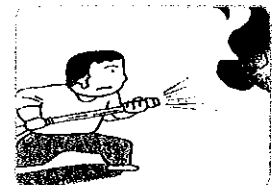
소화전 사용요령



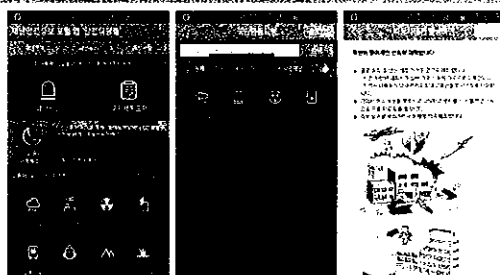
- 소화전함을 열고 호스를 꺼내어 불이 난 곳까지 꼬이지 않게 펼침



- 소화전 밸브를 왼쪽 방향으로 서서히 돌려서 개방



- 호스 끝부분을 두 손으로 꼭 잡고 불이 난 곳을 향하여 물을 끄



비상시 국민행동 요령!
스마트폰 "앱"

안전대응

※구글 PLAY 스토어 또는



안전행정부

110-760 서울특별시 종로구 세종대로 209 정부서우청사 1912호
TEL. 02)2100-2919 FAX. 02)2100-4499 www.mospa.go.kr