



# 언어폭력 없는



# 학교운동부



직접적인 욕을 안 해도 언어폭력이 될 수 있어요!

언어폭력도 학교폭력이에요!

학교폭력징계시스템이 강화되었어요!

★ 학생선수 학교폭력 조치 결과 → 스포츠윤리센터 입력·관리 → 진학·스카웃시 정보 반영



## 학생선수 언어폭력 예방 교육 자료집



# 학생선수 언어폭력 예방교육 자료집

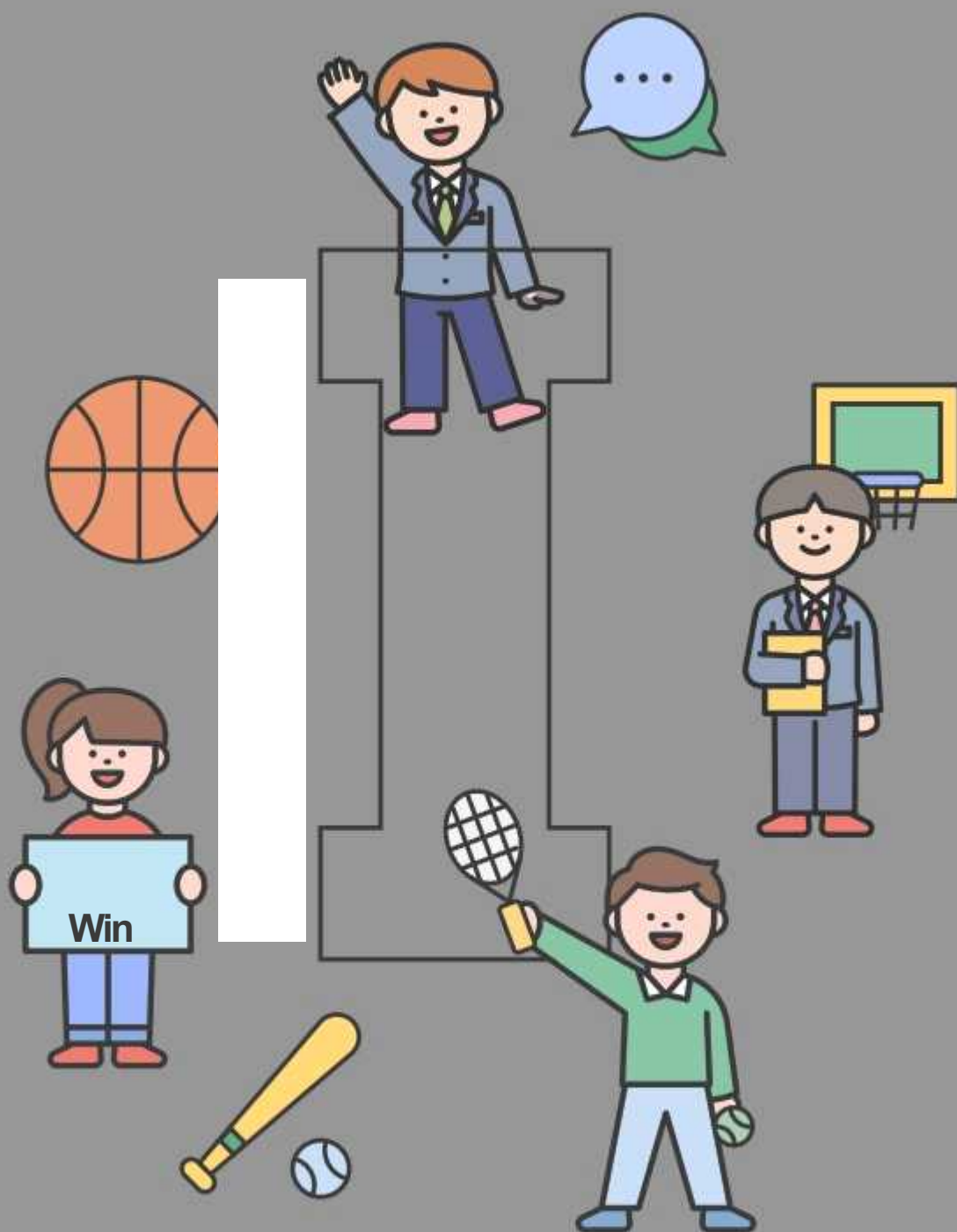


## 학생선수 언어폭력 QnA

1	언어폭력이란	07
2	학생선수 언어폭력	09
3	예방법과 대처법	12

## 학생선수 언어폭력 사례

1	시합상황	16
2	일상생활	20
3	훈련상황	24



# 학생선수 언어폭력 QnA

언어폭력, 우리와는 ◆ 멀리 ◆ 떨어져 ◆ 있는 ◆ 것 ◆ 같다고요?

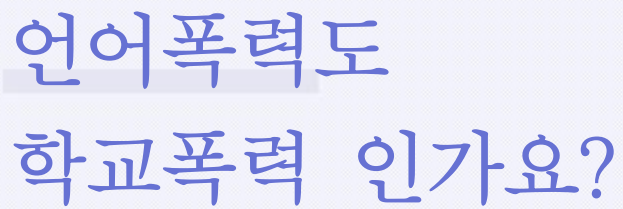
욕을 ◆ 하지 ◆ 않아도, 장난이라도, 상대방에겐 ◆ 폭력으로 ◆ 느껴질 ◆ 수 ◆ 있어요.

학생선수에게 ◆ 무심코 ◆ 발생할 ◆ 수 ◆ 있는 ◆ 언어폭력. 알아두면 ◆ 든든한 ◆ 개념과 ◆ 유형,

발생상황을 ◆ 정리했어요. 예방법과 ◆ 발생 ◆ 시 ◆ 대처 ◆ 방법까지 ◆ 알아봅시다.



언어폭력 QnA



장난, 사소한 언어도 학교폭력이 될 수 있어요.

## 「학교폭력예방◆및◆대책에◆관한◆법률」 제◆조





욕을 하지 않았는데  
언어폭력 이라고요?



욕을 하지 않아도 상대방이 모욕감을 느끼면  
그게 바로 언어폭력 이에요!

### 형법에 따른 처벌규정



1년 이하의 징역이나 금고  
「형법」 제◆◆◆조

### 언어폭력에 해당하는 경우

싫어하는 별명 부르기  
뒷담화 비난하는 문자 · 카톡

거짓소문 내기 폭언  
신변을 위협하는 말 협담





## 학생선수가 경험하는 언어폭력



작은 언어도 언어폭력이 될 수 있고,  
폭력으로 행사되면 가해자 징계조치 등이  
이루어진다는 사실, 꼭! 명심하세요.

### 가해자 발생 상황



선배



동료선수



지도자



시합상황  
경기장◆내·외



일상생활  
훈련장, 숙소,  
휴게공간, 사무실



훈련상황  
기숙사, 숙소,  
식당, 훈련장,  
학교, 카페, 버스



# 가해자 징계조치와 학생선수 보호조치가 강화되었어요!



## ①대회 참가 및 선수등록 제한

가해◆학생선수에◆대해◆일정기간◆동안◆대회◆참가◆및  
선수등록◆제한◆조치

학교폭력◆가해자◆사안◆조치◆ 결과		제한◆기간
◆호(서면사과),◆호(접촉·보통금지),◆호(교내봉사)		◆개월
◆호(사회봉사),◆호(특별교육),◆호(출석정지),◆호(학급교체)		◆개월
◆호(전학)		◆◆개월
◆호(퇴학)	성추행, 성희롱◆폭력◆등	◆년
	강간, 유사강간◆및◆이에◆준하는◆성폭력	◆◆년



## ②특기자 선발 제한

심각한◆학교폭력◆가해◆및◆물의를◆일으킨◆  
학생선수◆체육특기자◆선발에서◆제외하도록  
◆조치

중·고입◆체육특기자◆선발◆규정◆개선◆권고(◆◆◆◆년)

※◆◆년◆고입부터◆내신◆성적◆◆%이상◆반영◆예정



### ③운동부지도자 엄정 조치

학생선수◆훈련◆중에◆반드시◆임장◆지도토록◆하고, 위험  
종목◆장비◆사용◆관리·감독◆등◆주의◆의무◆위반◆시◆징계



### ④지도자 징계양정기준 적용 확대

운동부◆지도자의◆폭력◆사안이◆일관되고◆엄정하게  
처리되도록◆학교운동지도부◆징계양정기준◆적용◆확대

운동부지도자◆징계양정기준(안)



## 언어폭력, 예방하는 방법도 있나요?

올바른 언어를  
사용해요.

욕설과◆비속어는◆언어폭력  
해당할◆때가◆많답니다



말하기 전에  
한번 더 생각해요.

친구가◆싫어하는◆말이나◆표현  
이  
반복되면◆폭력에◆해당하게◆된  
다는  
것을◆명심하세요!



서로 존중하는  
자세를 가져요.

내가◆존중받고◆싶은◆만큼  
상대방을◆존중해요.  
간단하지만◆좋은◆시작이  
될◆수◆있을◆거예요.



자신의 의사를  
분명하게 표현해요.

친구가◆장난으로◆한◆말  
더에게는◆상처가◆될◆수◆있  
어요.  
불편했다면◆친구에게  
이야기해주세요.







# 언어폭력, 피해를 입었다면 이렇게 대처해요!

1

감정적으로  
흥분하지 않고,  
무심하게 외면해요.

2

즉각적으로  
폭력적인 언어로  
맞받아치지 않아요.

3

증거가 될 수 있는 녹음,  
기록, 캡처 등 자료를 수집해요!

4

지나친 욕설이나 협박이  
가해질 경우 지체 말고  
도움을 청해요.

학교폭력 발생 시  
이렇게 신고해요!

- 1 학교선생님에게 ◆알리기
- 2 ◆◆◆학교폭력 ◆신고센터
- 3 학교전담경찰관에게  
신고하기



# 학생선수 언어폭력 사례

학생선수들은 여전히 폭력과 폭언에 빈번하게 노출될 수 있어요.

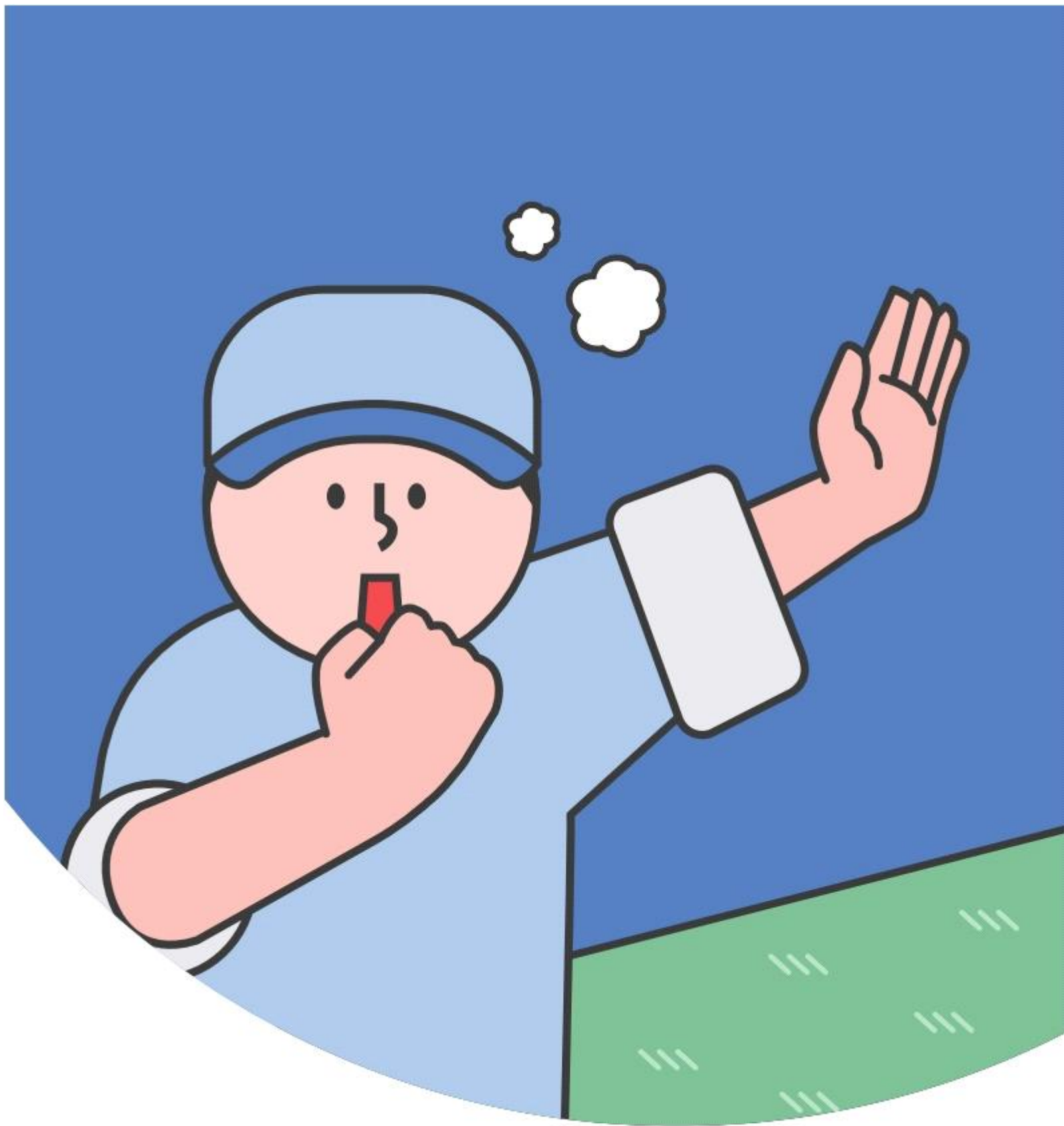
현역 학생선수와 운동을 중단한 선수를 대상으로 수집한 사례를 만나보세요.

상황별 실제 언어폭력 사례를 살펴보고

폭력 상황 발생 시 어떠한 처벌을 받을 수 있는지 알아봅니다.

서로 존중하고 존중받는 운동부 문화를 위해 노력해보아요.





# 01 / 시합상황

## 사례 1



## 사례 2



### 사례 3



### 사례 4





## 사례 5

밥 먹고  
총 만 쏘는데도  
그것밖에 못해?



이렇게 징계 받을 수 있어요.

위와 같은 상황의 가해자로

학교폭력 사안 조치를 받을 경우, 3개월부터

최대 10년까지 **참가 및 선수등록**

**제한 조치** 를 받을 수 있습니다.



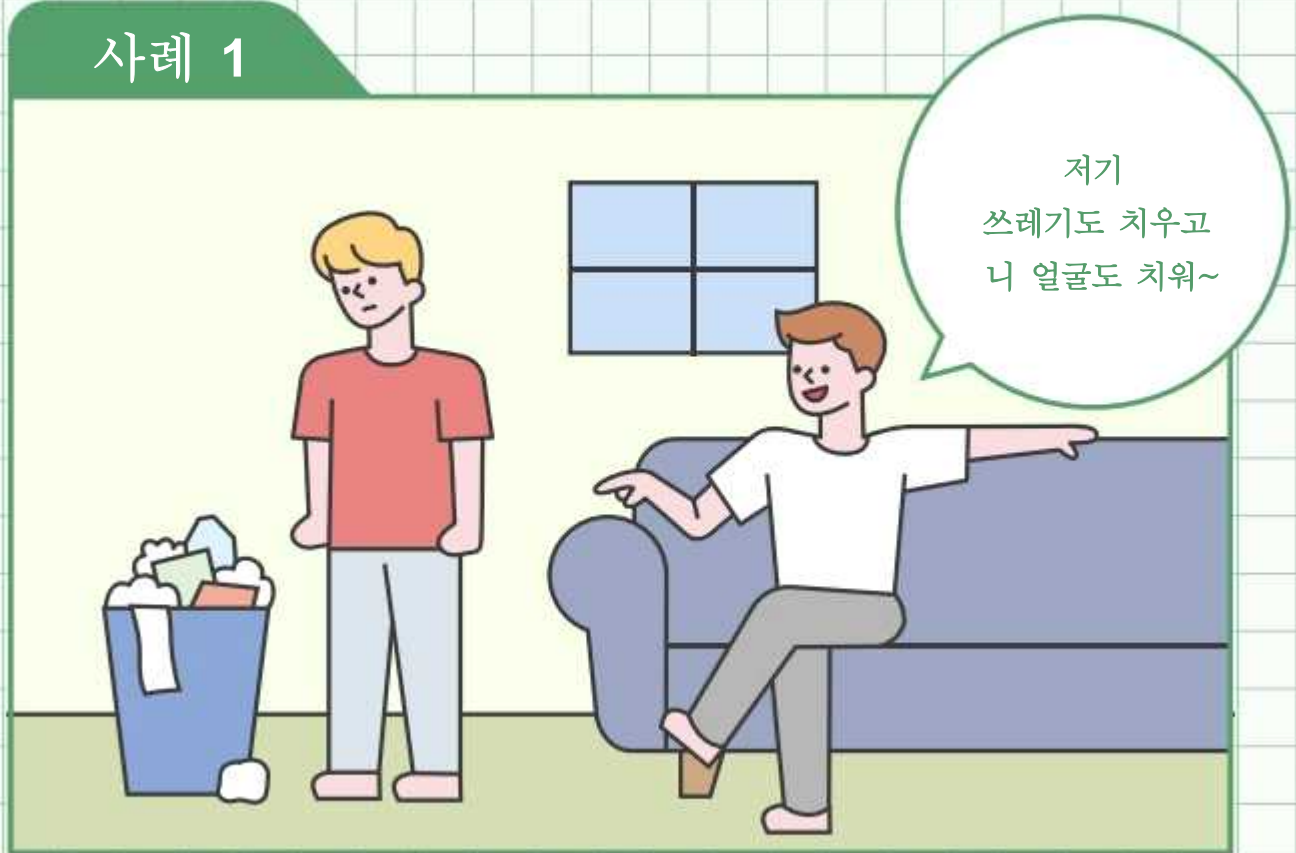
⚠ 자세한 내용은 자료집 10P를 확인하세요.





## 02 / 일상생활

## 사례 1



## 사례 2





### 사례 3



### 사례 4





## 사례 5



이렇게 징계 받을 수 있어요.

위와 같은 상황의 가해자로  
학교폭력 사안 조치 8호(전학)  
이상을 받은 경우, **체육특기자**  
**선발에서 제외** 됩니다.

⚠ 자세한 내용은 자료집 11P를 확인하세요.



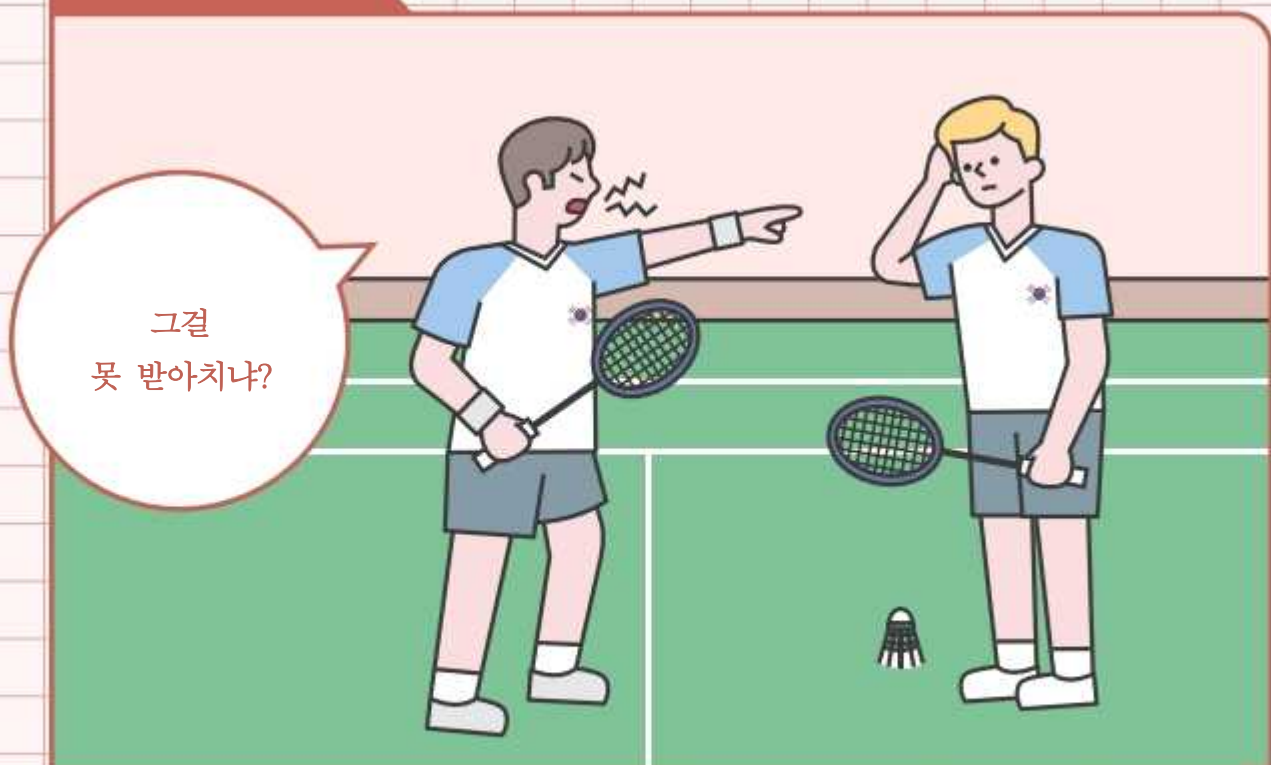


# 03 / 혼란상황

## 사례 1



## 사례 2

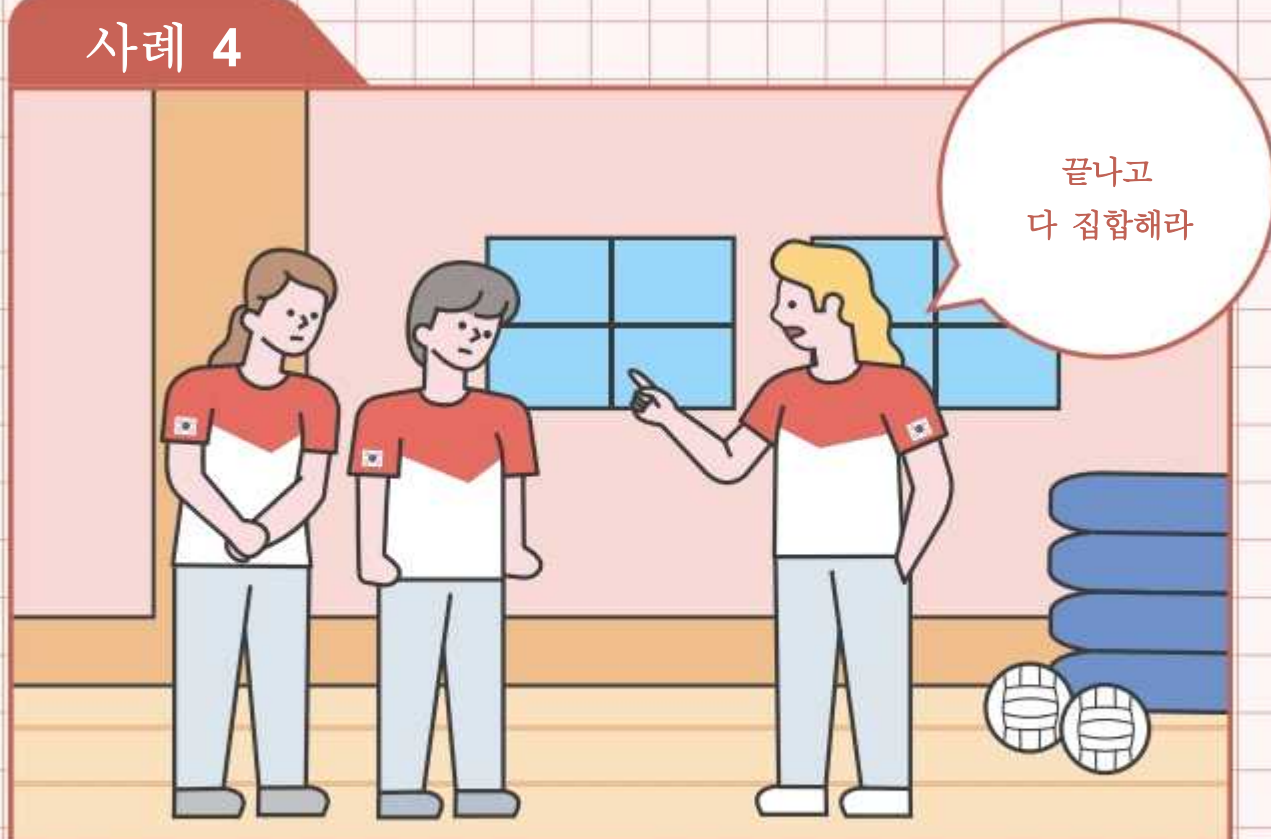




### 사례 3



### 사례 4



## 사례 5



이렇게 징계 받을 수 있어요.

운동부 지도자는 학생선수 훈련 중 반드시  
임장 지도하며 **관리·감독 등 주의 의무**를  
다해야 합니다. 지도자 가해에 의한 폭력상황  
발생 시 과실의 정도에 따라 **견책부터**  
**해고까지의 징계**를 받을 수 있습니다.

⚠ 자세한 내용은 자료집 11P를 확인하세요.





언어폭력 없는  
학교운동부



학생선수언어폭력예방교육자료집



교육부

시도교육청



학교체육진흥회

The Council of School Physical Education Promotion