

선수용 도핑방지 가이드





한국도핑방지위원회(KADA)는

2006년 11월 국민체육진흥법 제35조에 따라 설립된
국가도핑방지기구(NADO: National Anti-Doping Organization)
입니다.

KADA는 세계도핑방지규약 및 국제표준에 근거하여
도핑방지교육·홍보, 도핑관리, 조사, 과학연구 및 국제
협력 등 다양한 도핑방지활동을 활발히 전개하고 있으며,
금지약물로부터 선수를 보호하고 깨끗한 스포츠, 공정한
스포츠 환경을 조성하기 위하여 앞장서고 있습니다.

선수의권리와 의무

전 세계의 모든 선수들은 세계도핑방지규약을 준수함에
따라 공정한 경쟁에 참여할 권리를 보호받습니다.

선수는 책임감 있는 주체로서 자신의 건강과 권리를 보호
하고 스포츠의 공정성 및 평등성을 지키기 위해 노력해야
합니다.

선수는 규정을 숙지함으로써, 도핑방지규정위반을 사전에
예방함과 동시에, 스포츠 환경을 깨끗하게 보호할 수
있습니다.

도핑방지규정위반

Anti-Doping Rule Violation



한국도핑방지규정 제13조 제1~11호에서 규정된 하나 또는 그 이상의 위반이 발생하는 것을 말하며, 선수는 물론 지도자 등 선수지원요원 또한 대상자로 포함됩니다.

*자세한내용은KADA누리집에서「한국도핑방지규정」제13조를확인하세요

제1호

선수의 시료(소변 또는 혈액)에
금지약물 존재



제2호

선수가 금지약물 또는 금지방법을
사용 또는 사용 시도



제3호

시료채취를 회피 또는 거부하거나
시료채취 실패



제4호

소재지정보 불이행
(12개월 내 소재지정보 제출불이행 및
검사불이행이 합산 3회 발생한 경우)



제5호

도핑관리 과정 중 부정행위를 하거나
시도한 경우



제6호

금지약물 또는 금지방법 **복용**



제7호

금지약물 또는 금지방법을
부정거래하거나 부정거래를 시도



제8호

선수에게 금지약물 또는
금지방법을 **투여하거나 투여 시도**



제9호

공모 또는 **공모 시도**
(협조·조장·원조·교사·음모·은폐 등)



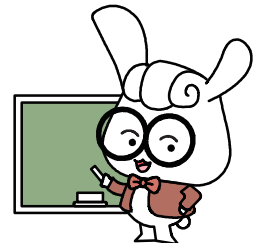
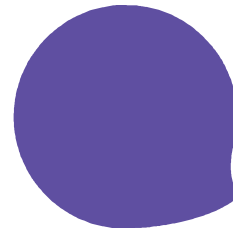
제10호

금지된 선수 또는 선수지원요원과 **연루**



제11호

선수 또는 기타 관계자의
레벨 레저 또는 **복복**



금지약물및금지방법

ProhibitedSubstances&Methods

세계도핑방지기구(WADA)에서는 선수가 사용해서는 안되는 약물과 방법을 규정하고있습니다.



금지약물의 기준

- 선수의 경기력을 향상시키거나 경기력을 향상시키는 잠재력을 가지고 있는 경우
- 선수의 건강에 실제적 또는 잠재적인 위험이 되는 경우
- 스포츠 정신에 위배되는 경우



금지목록 국제표준

세계도핑방지기구는금지약물과금지방법을 선정·목록화해발표하고있습니다.

금지목록은 매년 정기적으로 개정되며 필요 시에는 수시로 개정됩니다.

* KADA누리집에서 「금지목록국제표준」 국문판을 확인하실수있습니다.



주의하세요!

감기, 고혈압, 당뇨, ADHD 등 치료를 위해 병원에서 처방받은 약에도 금지약물이 포함될 수 있으며, 보충제 및 건강보조제 또한 섭취 시 각별한 주의가 필요합니다.



확인하세요!

약물 사용 전, KADA 누리집에서 '금지약물 검색서비스'를 통해 금지 여부를 반드시 검색하세요.



금지약물Q&A



Q. 선수는 어떠한 약물도 사용하지 못하나요?

치료 또는 부상회복을 위해 금지약물을 사용(복용)해야 하는 경우, 치료목적사용면책(TUE*) 신청서를 제출하여 승인 후 사용(복용) 가능합니다.

* Therapeutic Use Exemption

Q. TUE를 신청하면 모든 금지약물과 금지방법을 사용할 수 있나요?

TUE를 신청하면, 의사로 이루어진 치료목적사용면책위원회에서 아래 명시된 승인기준 부합여부를 판단하여 승인 또는 불승인 결정을 내립니다.



- 금지약물 및 방법을 사용하지 않을 경우 선수가 건강상 심각한 손상을 입는 경우
- 금지약물 및 방법의 사용이 선수의 건강회복 이외의 추가적인 경기력 향상 효과를 주지 않는 경우
- 금지약물 및 방법의 사용외에 적절한 대체 치료법 없는 경우

Q. 금지약물이 검출되면 어떻게 되나요?

1단계 KADA에서 해당 금지약물의 치료목적사용면책(TUE) 승인 유무 확인

2단계 해당금지약물에대한TUE승인내역이없을경우도핑방지규정위반혐의통지

3단계 청문회 개최 후 제재 부과

* 규정위반혐의를통지받은선수는청문의권리를가집니다.

* 제재위원회결정에대하여항소를제기할수있습니다.

Q. 제재 사실도 공개되나요?

KADA는 누리집을 통해 도핑방지규정을 위반하여 제재를 받은 선수 명단을 고시하고 있습니다. 단, 제재 대상이 미성년자인 경우, 이름을 공개하지 않을 수 있습니다.



알아두세요!

나의건강과도핑방지규정을지키는TUE신청절차!

치료목적사용면책(TUE) 신청 방법

1 사용(복용)할 의약품의 금지약물여부 확인

- (경기기간금지약물)
-경기참가30일이전TUE신청
- (상시금지약물)
-사용또는복용이필요하다고의료적인판단이내려진즉시신청
-반드시승인을받은후사용
*불승인시사용불가

2 서류준비

- 치료목적사용면책신청서(KADA누리집다운로드)
- 진단서혹은소견서(최근3개월이내발급),
검사기록등해당질병을입증할수있는
각종의료자료

3 서류제출

- 온라인:KADA누리집(www.kada.or.kr)
- 이메일:tue@kada.or.kr
- 팩스:02-2045-9899

TUE신청서
의사와함께
작성하세요



Q. 긴급 상황에는 어떡하나요?

- * 응급 병원 치료 또는 수술이 필요한 경우, 사후 TUE 신청서 제출이 가능합니다. 다만, 응급실 방문 자체가 응급상황으로 인정되지는 않습니다.
- * 사후 TUE 신청 또한 승인 또는 불승인 될 수 있습니다.

도핑검사Q&A



Q. 저도 도핑검사 대상자 인가요?

모든 선수는 도핑검사 대상자가 될 수 있습니다. 도핑검사 대상자는 KADA, 국제경기연맹 등 도핑방지기구가 보유한 데이터를 바탕으로 수립된 검사배분계획에 따라 정해집니다. 신청 방식은 순위별, 무작위, 표적검사, 크게 세 가지로 나뉩니다.

Q. 미성년 선수도 도핑검사를 받아야 하나요?

미성년 선수도 대한체육회 또는 대한장애인체육회에 등록되어있다면 도핑검사를 받을 수 있습니다.



Q. 언제 검사를 받을지 미리 알 수 있나요?

도핑검사 일정은 검사주관기구(KADA 또는 국제경기연맹 등)가 정하며, 사전 통지 없이 불시에 진행됩니다. 단, 선수의 경기력 수준과 시료분석 결과에 따라 검사주관기구·검사 빈도·시료종류가 다를 수 있습니다.

Q. 소재지정보가 뭐죠?

KADA는 경기기간 외 도핑검사를 효율적으로 수행하기 위해 선수의 훈련·경기일정, 거주지 등 소재지정보를 관리합니다.

Q. 저는 소재지정보 제출 대상자인가요?

도핑검사 우선순위에 따라 선정된 RTP(검사대상면별) 선수와 TP(검사대상호버면별) 선수는 소재지정보 제출 의무가 있습니다.

*프로스포츠의경우프로구단/프로선수검사명부별도 운영

*해당선수들은소재지정보제출방법추가안내

주의하세요!



- * RTP 선수는 12개월 내 검사불이행 및 제출불이행 합산 3회 발생 시, 도핑방지규정위반으로 제재 조치
- * TP선수의경우소재지정보제출의무미준수시,서면경고/교육/표적검사/RTP등제 결과조치

도핑검사절차

도핑검사는시료의종류에따라아래와같이구분되며,
경기장,거주지,훈련장등선수가있는곳어디든도핑검사장소가될수있습니다.

시료의 종류: 소변, 혈액

* 종목과 선수 개인에 따라 필요한 검사항목이 다르므로, 선수는 검사주관기구가 요청하는 시료를 제공해야 합니다.

Q. 도핑검사는 어떻게 진행되나요?

01. 검사대상자 통지 및 동반

- a 도핑검사관(DCO: Doping Control Officer) 또는 샤프롱(Chaperone) 으로부터 검사대상자로 선정 되었음을 통지받습니다.
- b 선수는 합당한 사유가 없는 한 즉시 도핑관리실로 이동합니다.

02. 시료제공

소변

- a 도핑검사관의 안내에 따라 한 개의 시료채취 용기(Vessel)를 채취 제공 전까지 발을 바닥에 선택합니다. 대고앉은채10분간의휴식시간을 갖습니다.
- b 동성의도핑검사관또는샤프롱과 함께화장실로이동하여관찰하에 90ml 이상의 소변을 용기 안에 제공합니다. c 선수가키트를직접개봉하고,BCO (Blood Collection Officer)가혈액을 채취합니다.

혈액

03. 시료봉인

소변 혈액

- a 시료키트 중 하나를 선택하여, 개봉 흔적이 없는지, 오염이나 파손은 없는지 직접 확인합니다.
- b 확인후자신의소변시료를키트에 나누어담고직접봉인합니다.

*부득이한경우선수요청에따라 도핑검사관또는선수대리인이도움을줄수있습니다.

04. 서류작성

- a 검사서내용에오류또는빈칸이있는지확인한후최종서명을합니다.
- b 도핑검사관으로부터 검사서 선수 사본을 수령하고 도핑관리실을 나갑니다.



지켜주세요! 알아두세요!
선수의권리와의무

선수의권리

- 시료채취요원(DCO, BCO, 샤프롱)의 신분을 확인할 권리
- 필요 시, 1명의 선수대리인과 1명의 통역을 동반할 권리
- 합당한사유가있을경우,도핑관리실도착연기허가를신청할수있는권리
- 장애인 또는 미성년 선수의 경우, 절차의 조정을 요청할 수 있는 권리
- 시료채취용품의 선택 및 교체를 요구할 수 있는 권리
- 시료채취 절차에 대한 안내를 받을 권리

선수의의무

- 검사대상자 통지시점부터 시료채취 후 도핑관리실을 떠날때까지 DCO 또는 샤프롱의 직접적인 관찰을 받아야 함
- 시료가 제공되는 동안 동성의 도핑검사관 또는 샤프롱에 의해 관찰되며, 통지 후 첫 번째 시료를 제공하여야 함
- 신분증을 제시하여 본인 확인이 되어야 함
- 도핑관리실 위치를 확인하여야 함
- 시료채취 절차를 준수해야하며 거부 또는 비준수 시, 도핑방지규정위반으로 제재를 받을 수 있음
- 합당한 사유로 도핑검사관이 허가한 경우를 제외하고, 즉시 도핑관리실에 도착하여야 함



도핑, 사라지는 승리의 영광

금지 약물로 이루어낸 거짓된 승리,
 잘못된 선택이 당신의 지난 눈물과 노력들을
 한 순간에 사라지게 만듭니다.
 청정당당히, 승리의 영광을 누리세요.



05398 서울특별시 강동구 강동대로 143-64, 7~9층(성내동, 범무빌딩)
 Tel. 02-2045-9800 Fax. 02-2045-9899
<https://www.kada.or.kr>

이 제작물은 문화체육관광부와 국민체육진흥공단의 지원을 받아 제작되었습니다.

In partnership with



문화체육관광부

KSPOT 국민체육진흥공단