

# 진로교육 정보망 안내

## 진로정보망 커리어넷 [www.career.go.kr](http://www.career.go.kr)

진로심리검사, 온라인 진로상담, 직업 및 대학·학과정보 탐색,  
진로 동영상, 학부모 진로교육 자료 제공

## 진로체험망 꿈길 [www.ggoomgil.go.kr](http://www.ggoomgil.go.kr)

관심 있는 직업에 대한 진로체험처와 프로그램을  
검색하고 신청(신청은 학교만 가능)

## 청소년 기업가체험 프로그램 [www.yeep.kr](http://www.yeep.kr)

기업가정신 함양을 위한 체험·융합형  
창업체험교육 프로그램 제공

## 원격영상 진로멘토링 [mentoring.career.go.kr](http://mentoring.career.go.kr)

전문직업인 멘토와 원격지에서 실시간 진로 멘토링을 통해  
생성한 직업 정보 및 체험 제공





청소년을 위한

# 커리어넷 온라인 진로심리검사



## 진로심리검사

진로성숙도 검사  
직업가치관 검사  
직업적성 검사  
직업흥미(H/K) 검사

## 진로탐색 프로그램

아로주니어(초등 저학년용)  
아로플러스(초등 고학년용)  
아로플러스(중·고등학생용)



교육부

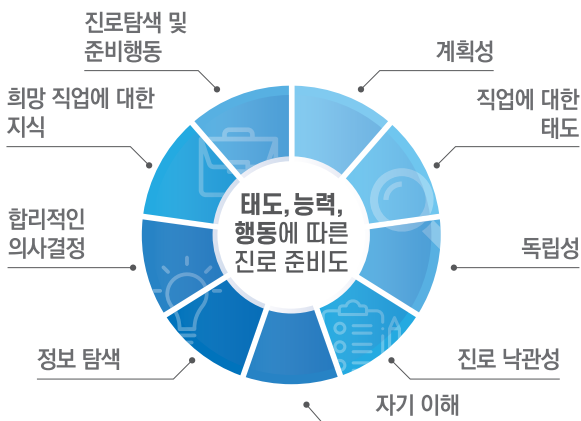
# 진로성숙도 검사

중·고등학생 대상

## 진로성숙도란?

개인의 진로선택과 결정과정에서 필요한 태도, 능력, 행동의 준비 정도

## 진로성숙도 검사로 알 수 있는 것은?



## 진로성숙도 향상 UP! UP!

**Q** 향후 진로 선택이 부담스럽고 주변 사람들에게 의존한다고 느낀다면?

- ✓ 진로선택 시 어려운 점이 무엇인지 정리해보기
- ✓ 진로목표를 설정한 친구를 찾아 이야기해보기

**Q** 스스로 어떤 사람인지 잘 모르겠다면?

- ✓ 자신의 장단점, 성격, 좋아하는 일 정리해보기
- ✓ 주변 사람들 대상으로 자신의 장점, 재능에 대해 물어보기

**Q** 진로와 직업 탐색이 막막하다면?

- ✓ 커리어넷([www.career.go.kr](http://www.career.go.kr))의 진로 관련 자료와 온라인 상담을 활용하기

# 직업가치관 검사

중·고등학생 대상

## 직업가치관이란?

개인의 가치관이 직업이나 직장의 조직 및 환경 등에 적용된 것으로, 개인이 직업을 통해 얻는 성취감과 행복에 영향을 미침

## 직업가치관 검사로 알 수 있는 것은?

### 1. 나의 직업가치관

안정성	보수	삶의 방식	즐거움
소속감	자기계발	도전성	영향력
사회적기여	성취	사회적인정	자율성

### 2. 나의 가치 지향 유형

유형	직업가치관	내용
안전지향형	안정성 보수 삶의 방식	직업을 통해 안정적인 생활을 얻고자 하는 유형
이미지향형	즐거움 소속감 자기계발	직업을 통해 자신의 삶의 의미를 확인하고자 하는 유형
변화지향형	도전성 영향력 사회적 기여	직업을 통해 변화를 추구하고자 하는 유형
성취지향형	성취 사회적 인정 자율성	직업을 통해 개인 내적인 성취를 이루어내고자 하는 유형

## 직업가치관과 직업선택

직업생활에 만족하기 위해서 자신의 가치관이 실현될 수 있는 직업을 선택하는 것이 좋습니다. 예를 들어 '즐거움'이라는 가치를 추구한다면 일 자체를 즐기고 재밌어 할 수 있는 직업을 선택했을 때 만족도가 높을 수 있습니다.

하나의 직업에도 다양한 가치관이 적용될 수 있습니다. 따라서 가치에 따른 직업을 정하기보다는 먼저 자신의 가치관을 이해하고 가치관을 실현할 수 있는 직업군을 다양하게 찾아보시기 바랍니다.

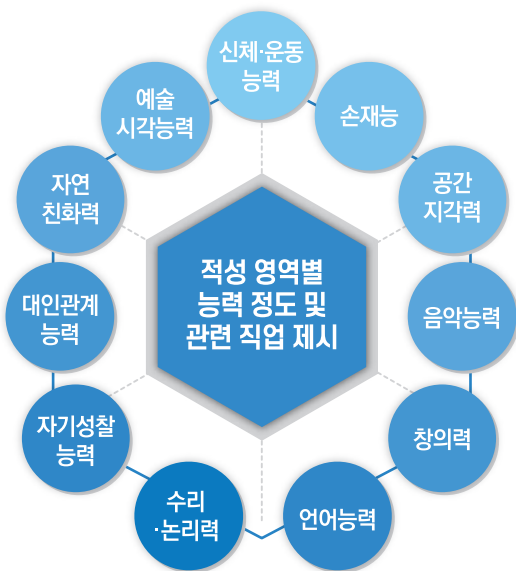
# 직업적성 검사

중·고등학생 대상

## 직업적성이란?

직업과 관련된 다양한 능력을 의미하며, 이를 스스로 진단해보고 진로 및 직업세계를 탐색

## 직업적성 검사로 알 수 있는 것은?



## 직업적성에 대해 궁금합니다!

**Q** 꼭 적성검사에서 나온 직업들 중에 선택해야 하나요?

✓ 그렇지 않습니다. 적성검사 결과에서 세상의 모든 직업들에 대해서 알려주지 않습니다. **적성검사는 나의 적성을 구체적으로 확인하고 관련된 직업들을 미리 탐색해** 보도록 하는데 있습니다.

추천된 직업들을 살펴보고 직업을 이해한 후 나에게 어떤 면에서 맞는지 확인해 보세요. 그리고 그 중에서 선택하고 싶은지는 스스로가 다시 결정할 수 있습니다.

# 직업흥미도 검사

중·고등학생 대상

## 직업흥미란?

- **K형** 특정 직업에 대한 흥미를 간편하게 알아볼 수 있습니다.
- **H형** 흥미유형 및 세부 직업에 대한 정보를 제공해줍니다.

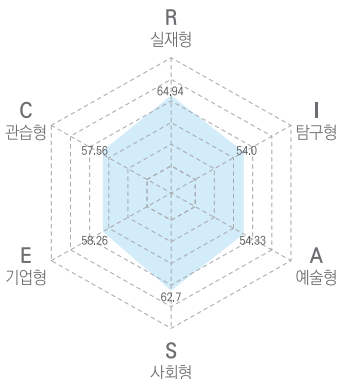
## 직업흥미도 검사(K)로 알 수 있는 것은?

16개의 직업흥미영역

과학분야 전문직	과학분야 숙련직	공학분야 전문직	공학분야 숙련직
소비자 경제분야	농업·천연 자원 분야	경영분야 전문직	경영분야 숙련직
사무직	언론직	예술분야 전문직	예술분야 숙련직
서비스 분야 (전문직)	서비스 분야 (숙련직)	전산·정보 통신분야	컴퓨터 응용 분야

## 직업흥미도 검사(H)로 알 수 있는 것은?

6가지 흥미유형 중 자신이 속한 흥미유형과 대표직업 제시



구분	내용
직업군	기계·기술
대표직업	공업기계조작원, 귀금속 및 보석 세공원, 비행기 조종사
고등학교 계열	일반고 과학고 특성화고
흥미유형	R유형(실재형)

▲ 예시

# 진로탐색프로그램

초·중·고등학생 대상

## 진로탐색 프로그램이란?

자신이 무엇을 좋아하고 어떤 직업에 관심이 있는지 스스로 알아보며 진로탐색이 가능하도록 도움을 주는 프로그램



## 진로탐색 프로그램 안내



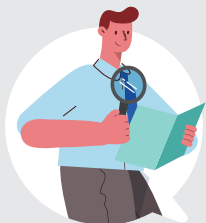
### 아로주니어 초등 저학년용

성격과 흥미 유형을 이해하고  
관련된 진로 탐색



### 아로플러스 초등 고학년용

흥미뿐만 아니라 성격, 능력,  
가치, 직업 정보들을 함께 고려  
하여 진로 탐색



### 아로플러스 중·고등학생용

“자기이해” (직업적성, 직업 흥미,  
직업가치관)와 “관심 직업을 통한  
진로탐색”

# Q&A

## 궁금점 타파! 무엇이든 물어보세요.

### Q 누가 이용할 수 있나요?

A 진로 및 직업 탐색과 관련하여 고민이 있는 청소년이라면 누구나 이용할 수 있습니다.

### Q 진로심리검사를 통해 무엇을 얻을 수 있나요?

A 진로심리검사는 나의 직업, 흥미, 적성, 가치관 등을 측정하는 검사로 객관적인 관점에서 나 자신의 특성을 파악하고, 나에게 적합한 직업 및 학과 정보를 탐색할 수 있도록 하여 여러분의 진로 선택에 도움을 줄 수 있습니다.

### Q 온라인 진로심리검사와 진로탐색 프로그램은 어떻게 이용하나요?

- A
- ✓ 진로정보망 커리어넷([www.career.go.kr](http://www.career.go.kr)) 홈페이지에 접속
  - ✓ 아이디가 없으신 분은 회원가입부터!!
  - ✓ [진로심리검사]-[심리검사] 또는 [진로탐색프로그램]을 클릭
  - ✓ 원하는 진로심리검사 또는 진로탐색 프로그램을 실시

### Q 특정 직업(군)에 대해 자세한 정보를 알고 싶으면 어떻게 하나요?

A 특정 직업(군)에 대해 보다 자세한 정보를 알고 싶다면, 커리어넷([www.career.go.kr](http://www.career.go.kr))에 접속하여 [직업·학과 정보]를 클릭하면 직업 정보, 미래 직업, 해외 신직업, 주니어 직업정보, 학교·학과 정보, 진로 인터뷰 등 다양한 진로 관련 정보를 제공받을 수 있습니다.

### Q 커리어넷 온라인 진로심리검사 결과에 대해 상담 받고 싶어요!

A 진로심리검사 이후 결과 해석과 관련하여 궁금하거나 고민이 있다면, 커리어넷 온라인 진로상담을 신청할 수 있습니다.  
커리어넷([www.career.go.kr](http://www.career.go.kr))에 접속하여 [진로상담]-[상담신청] 페이지에 진로고민을 남겨주세요. 진로상담 전문가가 1:1로 답변을 해드립니다.