

학부모서비스

처음 이용하기

학부모서비스를 처음 이용하는 보호자를 위하여
이용 절차와 주요 문의사항에 대하여 안내드립니다.



학부모서비스 이용 절차

보호자

- 학부모서비스 회원가입 및 간편인증 등록
- 자녀 등록 및 자녀정보 열람 신청



학생

- 나이스플러스 로그인 및 보호자 승인



보호자

- 학부모서비스 로그인 및 학생 정보 조회

화면과 함께 자세한 내용은 뒤에서 추가 설명합니다.

1. 회원가입 및 간편인증 등록

보호자

나이스 대국민 학부모서비스

1

회원가입

디지털원패스

하나의 아이디로 편리하고 안전하게
여러 전자정부 서비스를 이용할 수 있는 서비스입니다.

디지털원패스로 로그인

간편인증

아이디/비밀번호

공동인증서

학부모서비스

디지털원패스를 이용해 학부모서비스에 로그인하시면 우리 아이의 학교 및 유치원 생활 정보를 모두 확인하실 수 있습니다.

유치원

초, 중, 고

학교 생활기록

건강 기록

교육활동 신청

방과후학교 신청

자녀 학교정보

나이스 대국민 학부모서비스

회원가입

본인확인*

휴대폰 인증

아이핀 인증

이름*

본인확인을 진행해주세요.

휴대전화*

휴대전화로 본인확인을 해주세요.

학부모서비스 이용에 따른 고객 안내, 부정이용 방지 등 서비스 제공을 목적으로 모바일 또는 IPIN 인증 후, 본인확인정보(이름, 휴대전화번호, CI 정보)가 저장됩니다. 본인확인정보는 회원 탈퇴 시까지 보관됩니다. 회원가입을 완료하지 않았을 경우 본인확인 정보는 삭제됩니다.

아이디*

아이디를 입력하세요.

비밀번호*

대소문자/영문/특수문자 포함 8~12자리

비밀번호를 입력하세요.

비밀번호 확인*

비밀번호를 입력하세요.

자녀 소속 교육청*

선택

자녀가 여러명일 경우, 대표자만 등록 가능합니다.

2

회원가입

나이스 대국민 학부모서비스

학부모님, 안녕하세요.

OOOO 학교

학부모님 안녕하세요.

로그아웃

등록된 자녀가 없습니다.

하단의 학부모의 자녀정보를 등록해

3

개인 환경설정

초중고 자녀등록

유치원 자녀등록

학부모서비스

디지털원패스를 이용해 학부모서비스에 로그인하시면 우리 아이의 학교 및 유치원 생활 정보를 모두 확인하실 수 있습니다.

유치원

초, 중, 고

학교 생활기록

건강 기록

교육활동 신청

방과후학교 신청

자녀 학교정보

- ① 학부모서비스 웹사이트 및 모바일앱으로 접속 > 회원가입을 클릭
- ② 회원 정보 입력 및 본인확인, 자녀 소속 교육청 선택 > 회원가입
※ 가입 후 디지털원패스 및 간편인증 이용하여 로그인 가능
- ③ 로그인 후 메인화면에서 자녀등록 아이콘 클릭(메뉴경로는 상단 ⚙️아이콘 클릭-내정보관리-자녀정보관리-자녀등록 버튼 클릭)

보호자

나이스 대학교 학부모서비스

학부모님, 안녕하세요. 0000 학교

학부모서비스 자녀 정보 등록

자녀 정보 열람 신청 안내

[자녀 정보 열람 신청 안내]

- 학부모서비스는 나이스플러스에 가입한 학생(자녀)의 정보를 열람할 수 있습니다.
- 학부모 회원이 자녀에게 정보 열람을 신청하고 자녀 또는 자녀의 소속 학교에서 학부모의 정보(이름, 연락처)를 확인한 후, 정보 열람에 동의한 경우 학부모 회원은 자녀의 정보를 열람할 수 있습니다. 따라서 자녀 또는 자녀의 소속 학교에서 정보 열람을 신청한 자가 학부모인지 확인하기 위한 정보가 필요하며 이는 아래와 같습니다.

1. 정보를 확인하는 자: 자녀 또는 자녀 소속 학교(개인정보 열람 신청을 받은 나이스플러스 학생 회원 및 회원의 소속 학교)
2. 목적: 자녀 또는 자녀의 소속 학교에서 학생 정보 열람을 신청한 사람이 학부모임을 확인
3. 확인 정보: **이름, 연락처**
4. 정보의 보유 및 이용 기간: 정보 주체 탈퇴 전, 정보 열람 신청을 받은 나이스플러스 학생 탈퇴 전까지
5. 회원이 정보를 제공하지 않으면 학교 또는 나이스플러스 학생 회원은 정보 열람 신청자가 학부모인지 확인할 수 없습니다.

※ 정보 열람 신청은 학생의 법정대리인만 가능하며, 이를 준수하지 않아 발생한 결과에 대한 책임은 회원에게 있습니다.

※ 나이스플러스 학생 회원이 신청을 거부하면 학생 회원의 정보를 열람할 수 없습니다. 단, 학교에서 학부모 회원이 학생의 정보제공 열람을 요청한 경우 별도 처리가 가능합니다.

학교 또는 학생에게 학부모를 구분할 수 있는 정보(이름, 연락처)를 입력하고, **동의합니다.** 버튼을 클릭합니다.

4 **열람 신청**

- ① 학교명을 검색 및 선택, 학년, 반, 번호, 학생명, 생년월일을 입력 후 조회
- ② 조회된 학생은 등록 대상 학생에 추가되고 등록 클릭(여러 명 등록 가능)
- ③ 자녀목록 내용을 확인 후 등록 및 전산자료 열람 요청 클릭
- ④ 자녀정보 열람 신청 안내 내용 확인 후 정보 이용 동의 후 열람 신청 클릭

3. 나이스플러스 접속 및 가입

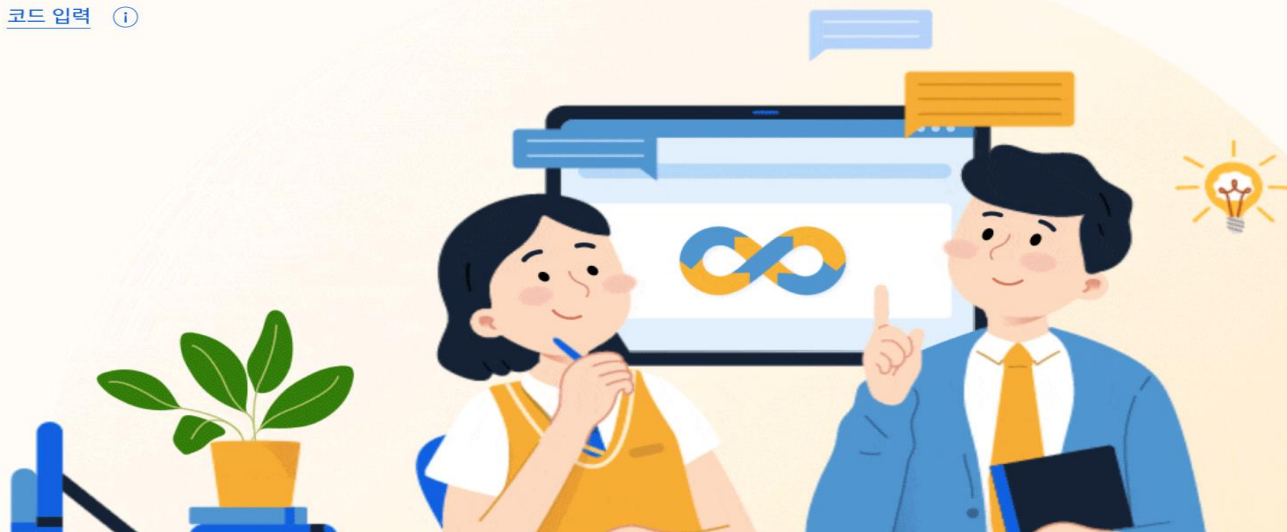
학생

NEIS+

NEIS+ 나이스플러스 언제 어디서나, 하나로 통하는 수업

들어가기 >

코드로 수업 참여하기 [코드 입력](#) ⓘ



나이스플러스? (<https://neisplus.kr> 또는 모바일앱 이용 가능)
나이스와 연동되는 교육플랫폼으로 학생과 교사의 수업 운영을 지원하는 다양한 기능을 제공합니다. 학부모서비스에서 조회되는 학생의 정보를 열람하기 전에 나이스플러스에서 학생이 직접 보호자 승인을 할 수 있습니다.

3. 나이스플러스 접속 및 가입

학생

1 교육디지털원패스

아이디/비밀번호

간편인증

아이디

비밀번호

학생 로그인

회원가입

아이디 찾기 | 비밀번호 찾기

돌아가기

2 약관동의

교육디지털원패스 이용약관

개인정보수집 및 이용에 대한 안내

개인정보 제3자 제공동의

약관 전체동의

취소

다음

NEIS+

?

🔔

☰

☰

나이스플러스를
가장 잘 활용하는 방법



학교정보



수강신청



학교생활기록



성적



건강기록



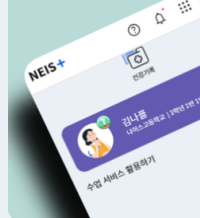
김학생(0000학교)
0000학교
1학년 1반 1번

3

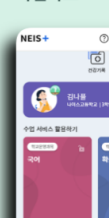
나의 정보
관리

수업 서비스 활용하기

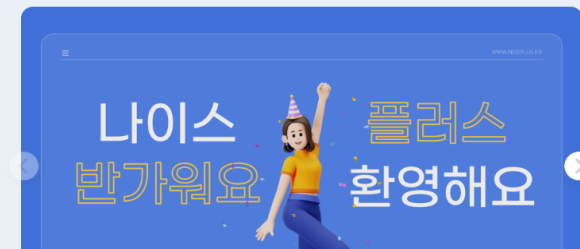
나이스플러스는
어떤 서비스인가요?



수업시간에
확인하고



주요 이벤트



- ① 나이스플러스 메인화면에서 들어가기 학생 로그인클릭 > 기존회원은 로그인 또는 가입하지 않은 학생은 교육디지털 원패스 회원가입
- ② 학생의 신규가입은 약관동의 후 학정정보와 본인확인을 진행 후 가입
- ③ 가입 후 나이스플러스에 로그인하여 나의정보관리 또는 우측상단 ≡ 클릭 > ⚙️클릭

4. 나이스플러스에서 보호자 승인

학생

NEIS+ 정보관리

1

정보관리

나의 정보

보호자 승인관리

환경설정

알림설정

선택할 수 있는 기기

최근접속정보

통계

실협실

NEIS+ 정보관리

보호자 승인관리

내정보 제공 관리

김부모

2

정보열람동의 관리

보호자 승인관리

[보호자 확인 안내]

나이스플러스는 학부모서비스의 학부모 회원이 자녀의 정보를 열람할 수 있도록 지원하고 있습니다. 학생 회원은 정보 열람을 신청한 자가 학부모인지 확인하고 정보를 열람하는 것에 동의합니다.

1. 신청자: 학부모서비스의 학생 정보 열람 신청자

2. 신청 목적: 학생 정보 열람

3. 열람하는 정보: 학교생활기록(학반정보, 인적·학적사항, 출결상황, 수상경력, 창의적체험활동상황, 교과학습발달상황, 자유학기활동상황, 독서활동상황, 행동특성및 종합의견), 출결현황, 학교스포츠클럽내역, 학교생활통지표, 성적표, 고사별정오답표, 건강기록(인적사항, 감염병예방접종, 신체의 발달상황, 신체의능력, 건강검진현황, 검사현황), PAPS 평가결과, PAPS 처방내역, PAPS 평가결과, PAPS 통계분석 자료

4. 정보의 보유 및 이용 기간: 정보 주체의 등록 해제 전까지, 학부모서비스의 정보 열람 신청자의 탈퇴 전까지

나이스플러스 학생 회원이 정보 열람 신청 상태를 거부로 변경하여 저장하면 학부모서비스의 정보 열람 신청자는 회원의 정보를 열람할 수 없습니다.

단, 학교에서 학생별 등록된 학부모 정보를 승인한 경우 학생은 학부모의 학생 정보 열람에 대하여 등록 해제할 수 없습니다.

정보 열람 동의여부

동의

3

저장

개인정보처리방침 | 이용약관 | 웹접근성정책 | 저작권보호정책

COPYRIGHT © MINISTRY OF EDUCATION. ALL RIGHTS RESERVED.

개인정보처리방침 | 이용약관 | 웹접근성정책 | 저작권보호정책

COPYRIGHT © MINISTRY OF EDUCATION. ALL RIGHTS RESERVED.

① 보호자승인관리를 클릭

② 정보열람을 신청한 보호자를 확인하고 정보열람동의 관리 버튼 클릭

③ 보호자 확인 안내를 읽고 정보열람동의여부를 동의로 선택 후 저장

5. 로그인 및 자녀정보 조회

보호자

나이스 대국민 학부모서비스

로그아웃

김학생

학부모님, 안녕하세요.

0000 학교

학교정보

자녀수업

자녀생활

자녀평가

자녀건강

자녀지원

김학생

0000학교 1학년 1반 1번

자녀 정보 관리

0000학교

세종특별자치시 갈매로 408

학사일정

02월 27일 (목)

봄방학

오늘의 식단

02월 27일 (목)

공지사항

학부모서비스 이용 가이드 리플릿 ... 12-20

대입전형자료 조회 서비스 제공 안내 09-10

학부모서비스 결석신고서 제출 서... 09-02

교외체험학습 신청 및 보고서 화면 ... 08-27

전체 공지사항 보기

주요 서비스

주요 이벤트

자녀 학교정보

학교생활기록

자녀 성적

자녀 건강기록

간편한 교육활동신청

방과후학교 프로그램 조회

자녀 학교생활 캘린더

설문조사

www.parents.go.kr

2024 Vol. 52호

학부모 On누리 웹진

함께하는 교육, 학부모On누리

자녀의 보호자 승인이 완료되면 학부모서비스에서 자녀 정보를 조회할 수 있습니다. 등록된 자녀가 여러 명인 경우에는 좌측 상단에서 선택하여 조회할 수 있습니다.

? 학부모서비스 주요 문의 ?

Q1. 2025년 신입생인데 아직 자녀등록이 되지 않아요.

A1. 학부모서비스에서 조회되는 학생의 정보는 학교 나이스에서 학적 등록이 완료되어야 조회됩니다. 아직 학적 등록이 되지 않은 상태일 수 있으니 학교에 확인이 필요합니다. 학적 등록 이후에도 조회되지 않으면 학부모서비스 사용문의에 남겨 주시기 바랍니다.

Q2. 학년이 바뀌면 다시 등록해야 하나요?

A2. 기존에 자녀를 등록한 사용자는 학년이 바뀌어도 별도 처리없이 그대로 이용이 가능합니다. 단, 학교 나이스에서 학적 정보를 변경하여야 새로운 학년의 정보가 조회됩니다.

Q3. 졸업한 자녀의 정보를 확인할 수 있나요?

A3. 학부모서비스는 재학중인 학생을 대상으로 서비스하고 있습니다. 졸업일로부터 3개월까지는 기존의 서비스를 이용할 수 있으며 그 이후로는 정부24에서 생활기록부, 졸업증명서, 성적증명서 등을 발급할 수 있습니다.

학부모서비스 주요 문의

Q4. ID와 PW 로그인을 했는데 자료가 다 안보입니다. 꼭 간편인증이나 인증서 로그인을 해야 하나요?

A4. 학부모서비스는 관련 법령에 따라 자녀의 전산자료를 열람할 수 있는 수단 등을 제한 조치하여 학생 자료가 불필요하게 노출되지 않도록 사전에 방지하고 있습니다. 번거로우시더라도 디지털원패스, 간편인증, 인증서 로그인을 해주시기 바랍니다.

Q5. 학부모서비스에서 보이는 내용에 오타가 있어요.

A5. 학부모서비스에서 보이는 내용은 학교 나이스에서 불러와서 보여주고 있습니다. 수정사항은 학교 선생님께 요청하시고 학교생활기록부 반영 처리가 되면 정상적으로 조회가 가능합니다.

Q6. 자녀가 직접 보호자 승인을 못하는 상황인데 다른 방법이 있나요?

A6. 자녀가 직접 보호자 승인을 못하는 경우에는 학교에서 선생님과 자녀가 함께 확인 후 승인처리가 가능합니다.

나이스 대국민서비스 콜센터 안내



1600-7400, 3번

※ 유치원 학부모서비스 문의는 1600-6565, 3번

앱 및 홈페이지 내 문의하기 :
상단 물음표 아이콘 클릭 > 사용문의-질문하기 클릭