

용역명 PROJECT TITLE

익산고등학교  
석면조사 용역

도면 목록 표

NO	도면번호	도 면 명	비 고
		[ 1. 본관 ]	
1	14-12-11-01	본관 1층	
2	14-12-11-02	본관 2층	
3	14-12-11-03	본관 3층	
4	14-12-11-04	본관 4층	
		[ 2. 가사실 ]	
5	14-12-11-05	가사실	
		[ 3. 유당관 ]	
6	14-12-12-06	유당관 지하층	
7	14-12-12-07	유당관 1층	
8	14-12-12-08	유당관 2층	
9	14-12-12-09	유당관 3층	
10	14-12-12-10	유당관 4층 (석면조사 생략)	
		[ 4. 유당별관 ]	
11	14-12-12-11	유당별관 지하층	
12	14-12-12-12	유당별관 1층	
13	14-12-12-13	유당별관 2층	
14	14-12-12-14	유당별관 3층	
		[ 5. 익성기념관 ]	
15	14-12-12-15	익성기념관 1층	
16	14-12-12-16	익성기념관 2층 하부	
17	14-12-12-17	익성기념관 2층 상부	
		[ 6. 구급식소 ]	
18	14-12-12-18	구급식소	



전북 전주시 덕진구 원장동길 5, 203호  
TEL. 063) 214-2333 FAX. 063) 214-2334

도면명 DRAWING TITLE

도면 목록 표

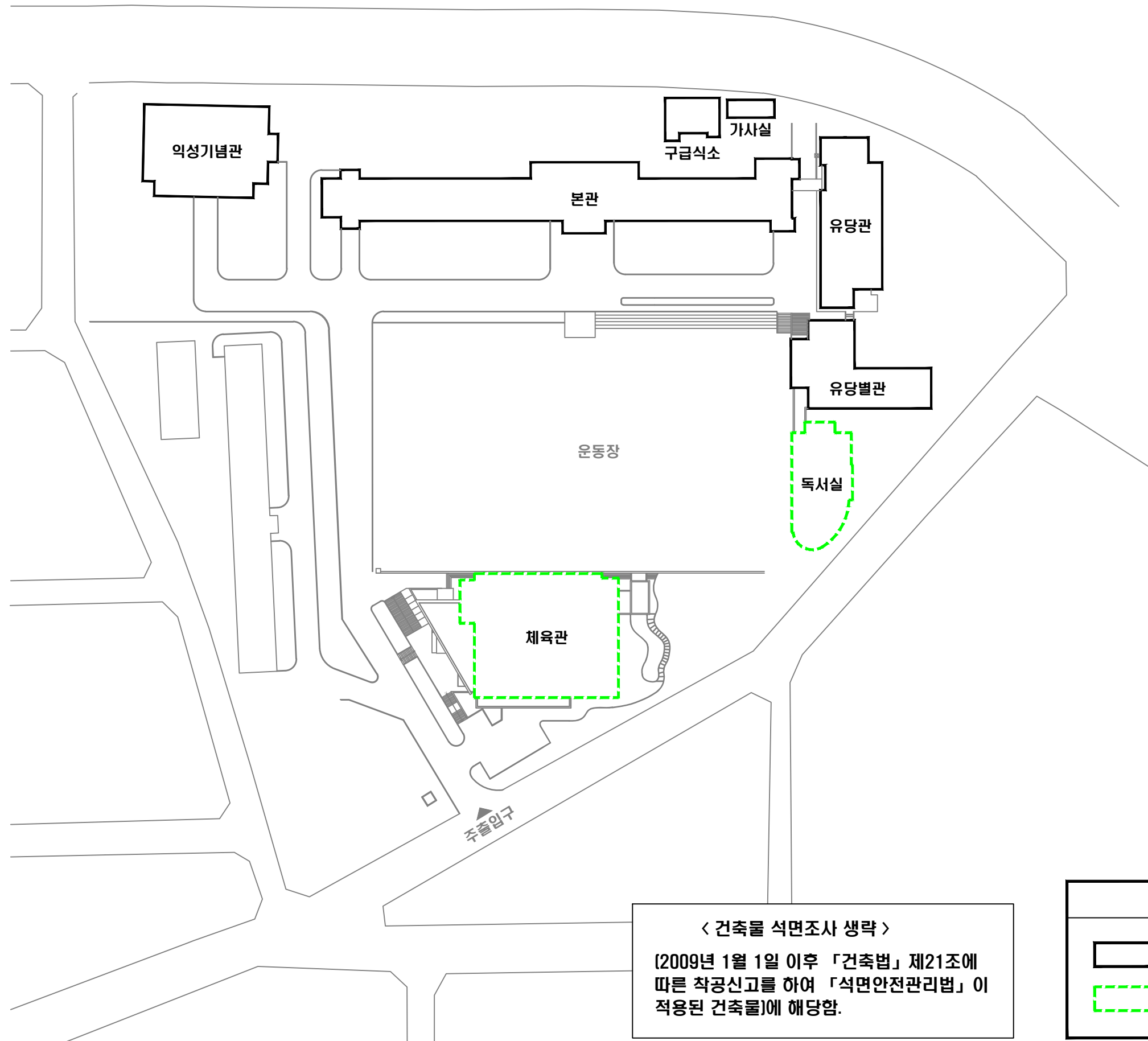
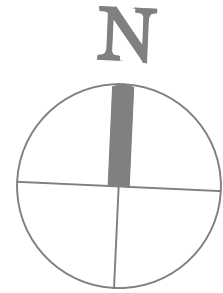
조사일자 12 / 11~12

축척 SCALE	A1	NONE
	A3	NONE

도면번호DRAWING NO.

# 익산고등학교 석면조사 용역 석 면 지 도

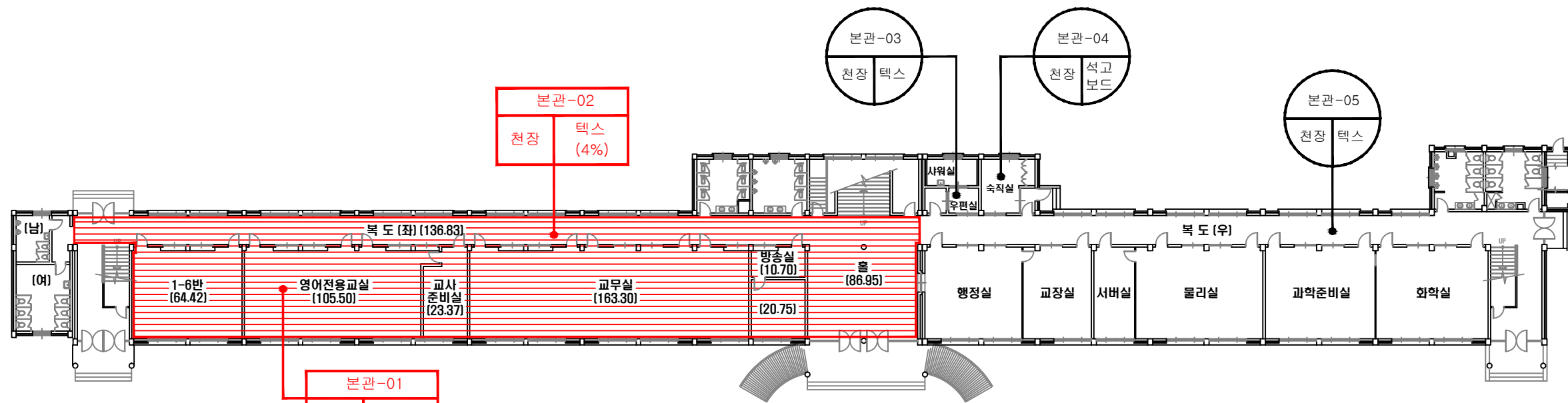
# 익산고등학교 배치도



〈 건축물 석면조사 생략 〉  
 [2009년 1월 1일 이후 「건축법」 제21조에  
 따른 착공신고를 하여 「석면안전관리법」이  
 적용된 건축물]에 해당함.

범 례	
	석면조사대상 건축물
	석면조사생략 건축물

# 1. 본관 1층



## 석면함유지점 범례

천장재	바닥재
벽재	보온재
배관재	기타물질
뽕칠재	내화피복재
지붕재	칸막이
비석면	

## 건축자재 인식표

시료번호	
시료 위치	건축자재 (함유율)

석면함유 시료

시료번호	
시료 위치	건축 자재

석면비함유 시료

시료번호	시료채취 위치	건축자재	동일물질 구역	면적 부피 길이	석면 종류	석면함유율 (%)	위해성 평가점수	위해성 등급	관리방안
본관-01 본관-02	천장	텍스	복도(좌), 1-6반, 영어전용교실, 교사준비실, 교무실, 방송실, 홀	611.82	백석면	4(%)	11	낮음	<석면함유 건축자재의 잠재적인 손상 가능성이 낮은 상태> 1) 비산성과 손상이 동시에 있는 경우 손상에 대한 보수 2) 석면함유 건축자재 또는 설비에 대한 지속적인 유지 관리 3) 석면함유 건축자재 또는 설비가 손상되었을 경우 즉시 보수 4) 석면함유 건축자재를 인위적으로 손상시키지 않도록 함 5) 전기공사, 배선공사 등 건축물 유지보수 공사시 석면함유설비 또는 자재가 훼손되어 석면이 비산되지 않도록 작업수행

\* 건축물명 : 본관

\* 건축물 소재지 :  
전라북도 익산시 금마면 고도길 85

\* 해당층 : 1층

\* 도면번호 : 14-12-11-01

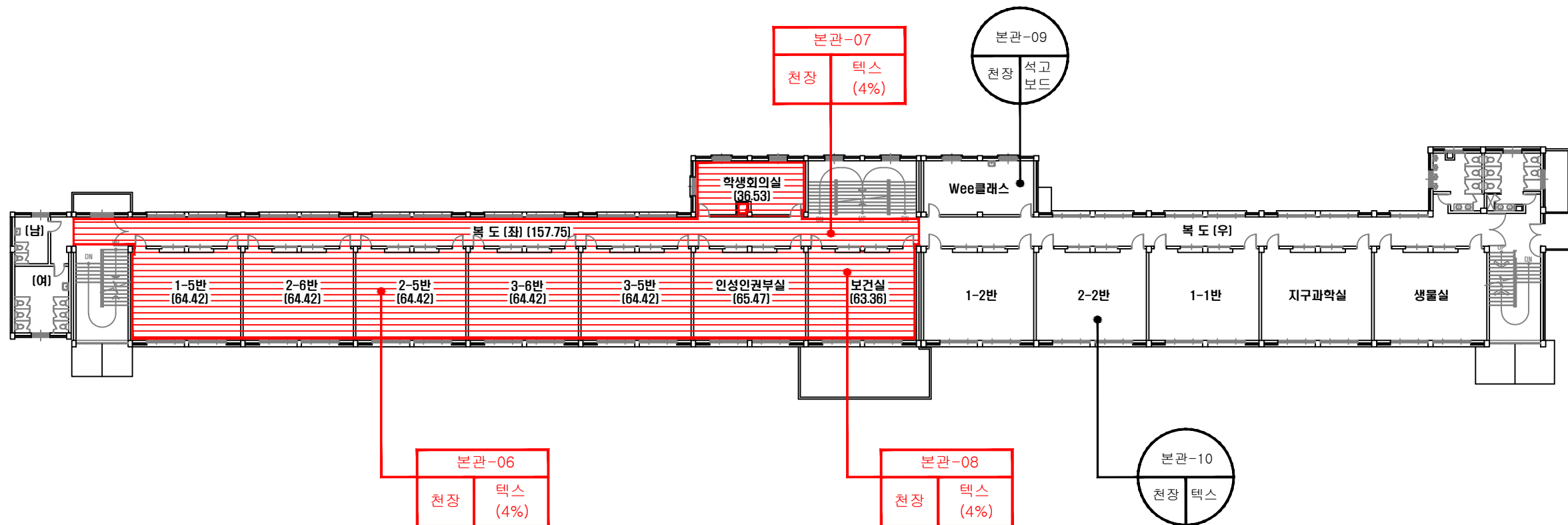
\* 도면축척 :

\* 석면조사기관 :  
(주)대한석면환경연구소

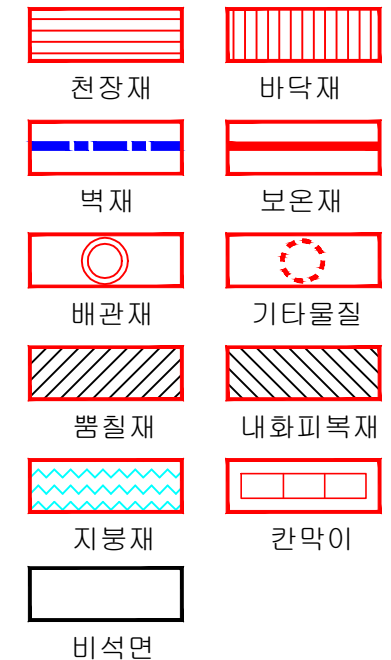
\* 석면분석기관 :  
(주)대한석면환경연구소

\* 조사일자 : 2014.12.11~12

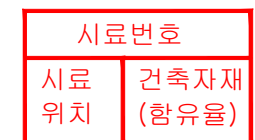
# 1. 본관 2층



## 석면함유지점 범례



## 건축자재 인식표



석면함유 시료



석면비함유 시료

\* 건축물명 : 본관

\* 건축물 소재지 : 전라북도 익산시 금마면 고도길 85

\* 해당층 : 2층

\* 도면번호 : 14-12-11-02

\* 도면축척 :

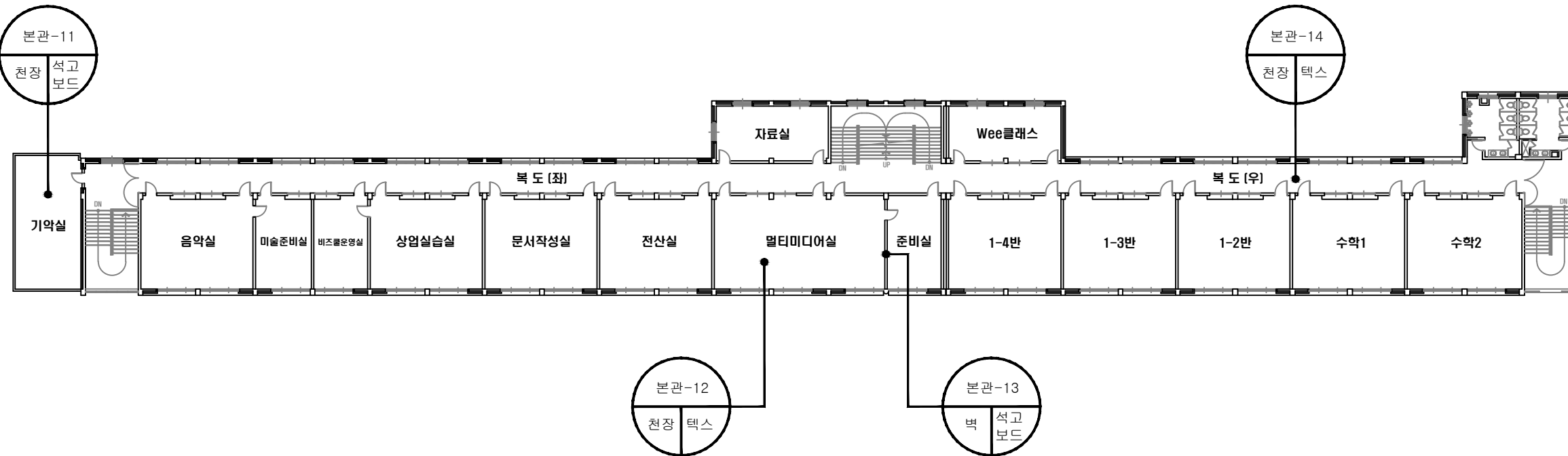
\* 석면조사기관 : (주)대한석면환경연구소

\* 석면분석기관 : (주)대한석면환경연구소

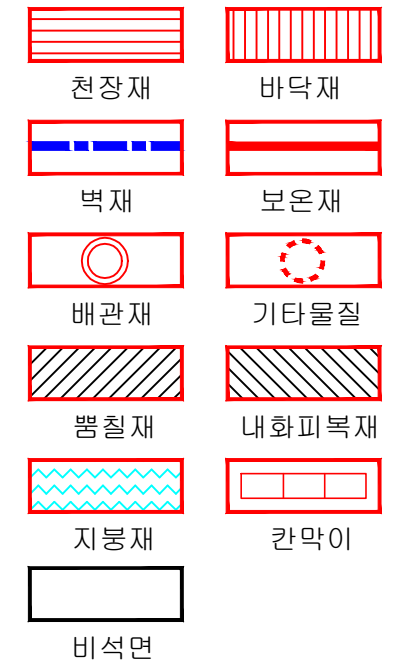
\* 조사일자 : 2014.12.11~12

시료번호	시료채취 위치	건축자재	동일물질 구역	면적 부피 길이	석면 종류	석면함유율 (%)	위해성 평가점수	위해성 등급	관리방안
본관-06 본관-07 본관-08	천장	텍스	학생회의실, 복도(좌), 1-5반, 2-6반, 2-5반, 3-6반, 3-5반, 인성인권부실, 보건실	645.21	백석면	4(%)	11	낮음	<석면함유 건축자재의 잠재적인 손상 가능성이 낮은 상태> 1) 비산성과 손상이 동시에 있는 경우 손상에 대한 보수 2) 석면함유 건축자재 또는 설비에 대한 지속적인 유지 관리 3) 석면함유 건축자재 또는 설비가 손상되었을 경우 즉시 보수 4) 석면함유 건축자재를 인위적으로 손상시키지 않도록 함 5) 전기공사,배선공사등 건축물 유지보수 공사시 석면함유설비 또는 자재가 훼손되어 석면이 비산되지 않도록 작업수행

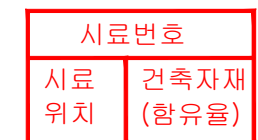
# 1. 본관 3층



## 석면함유지점 범례



## 건축자재 인식표



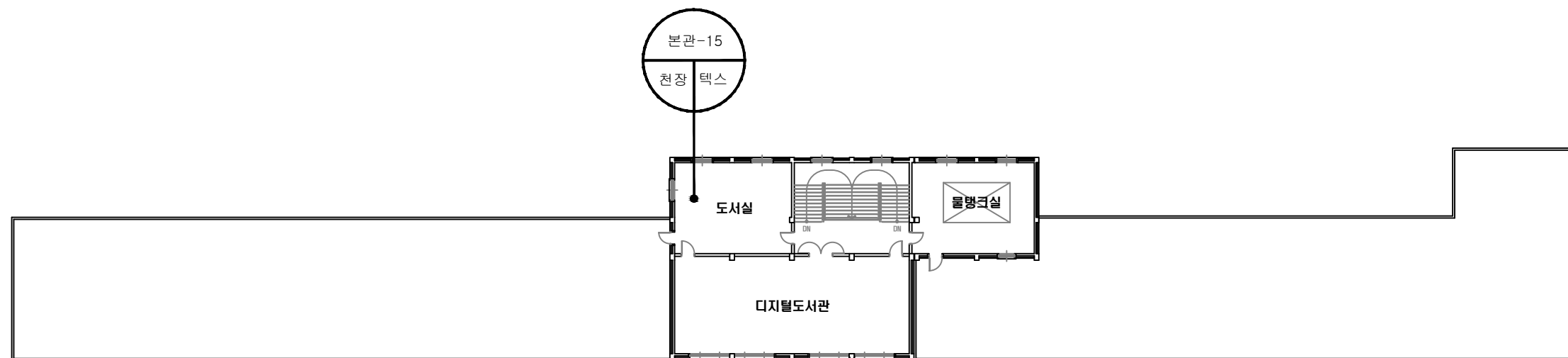
석면함유 시료



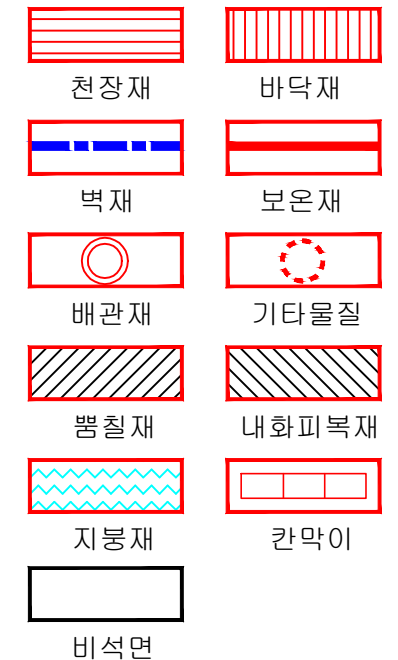
석면비함유 시료

- \* 건축물명 : 본관
- \* 건축물 소재지 : 전라북도 익산시 금마면 고도길 85
- \* 해당층 : 3층
- \* 도면번호 : 14-12-11-03
- \* 도면축척 :
- \* 석면조사기관 : (주)대한석면환경연구소
- \* 석면분석기관 : (주)대한석면환경연구소
- \* 조사일자 : 2014.12.11~12

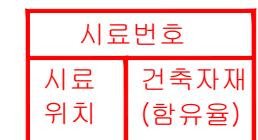
# 1. 본관 4층



## 석면함유지점 범례



## 건축자재 인식표



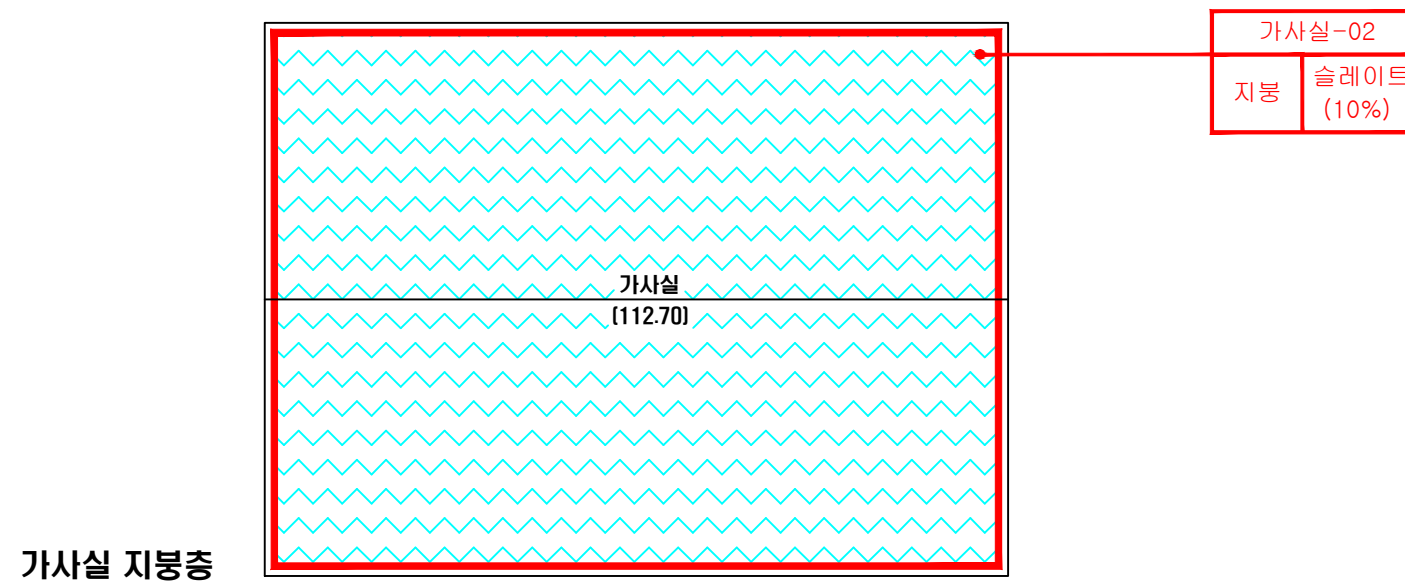
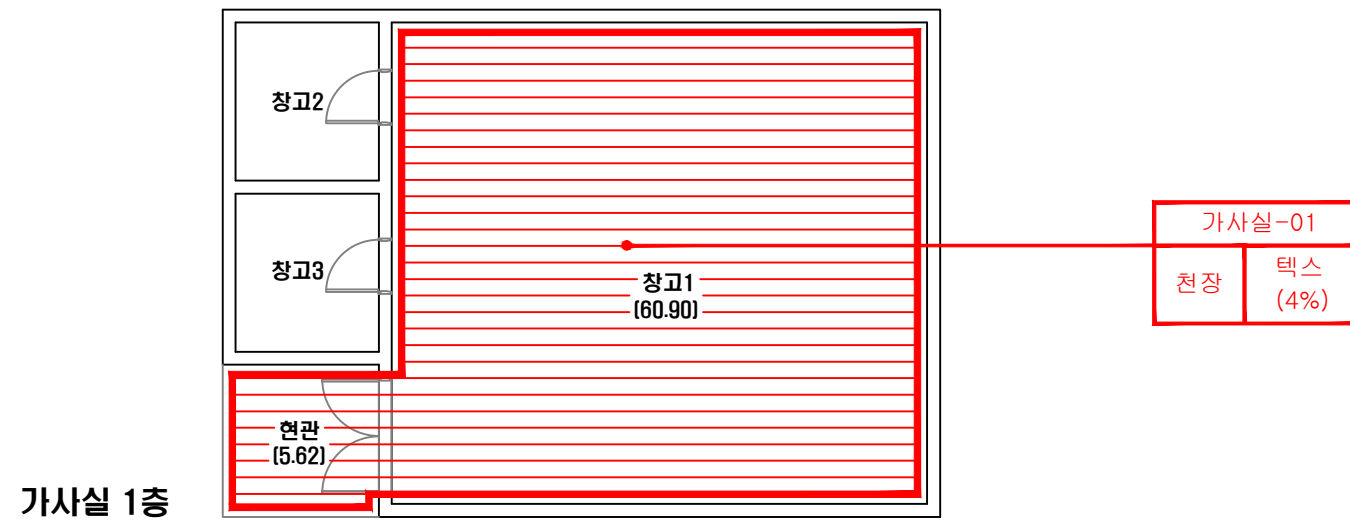
석면함유 시료



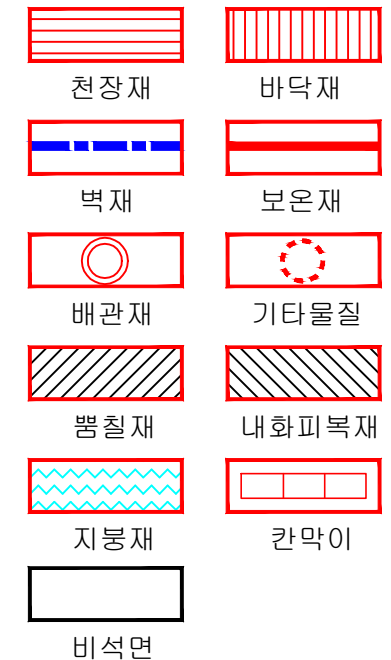
석면비함유 시료

- \* 건축물명 : 본관
- \* 건축물 소재지 : 전라북도 익산시 금마면 고도길 85
- \* 해당층 : 4층
- \* 도면번호 : 14-12-11-04
- \* 도면축척 :
- \* 석면조사기관 : (주)대한석면환경연구소
- \* 석면분석기관 : (주)대한석면환경연구소
- \* 조사일자 : 2014.12.11~12

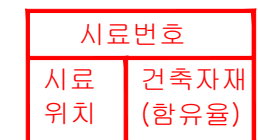
## 2. 가사실



### 석면함유지점 범례



### 건축자재 인식표



석면함유 시료



석면비함유 시료

시료번호	시료채취 위치	건축자재	동일물질 구역	면적 부피 길이	석면 종류	석면함유율 (%)	위해성 평가점수	위해성 등급	관리방안
가사실-01	천장	텍스	현관, 창고1	66.52	백석면	4(%)	5	낮음	<석면함유 건축자재의 잠재적인 손상 가능성이 낮은 상태> 1) 비산성과 손상이 동시에 있는 경우 손상에 대한 보수 2) 석면함유 건축자재 또는 설비에 대한 지속적인 유지 관리 3) 석면함유 건축자재 또는 설비가 손상되었을 경우 즉시 보수 4) 석면함유 건축자재를 인위적으로 손상시키지 않도록 함 5) 전기공사, 배선공사 등 건축물 유지보수 공사시 석면함유설비 또는 자재가 훼손되어 석면이 비산되지 않도록 작업수행
가사실-02	지붕	슬레이트	가사실	112.70	백석면	10(%)	5	낮음	

\* 건축물명 : 가사실

\* 건축물 소재지 :  
전라북도 익산시 금마면 고도길 85

\* 해당층 : 1층

\* 도면번호 : 14-12-11-05

\* 도면축척 :

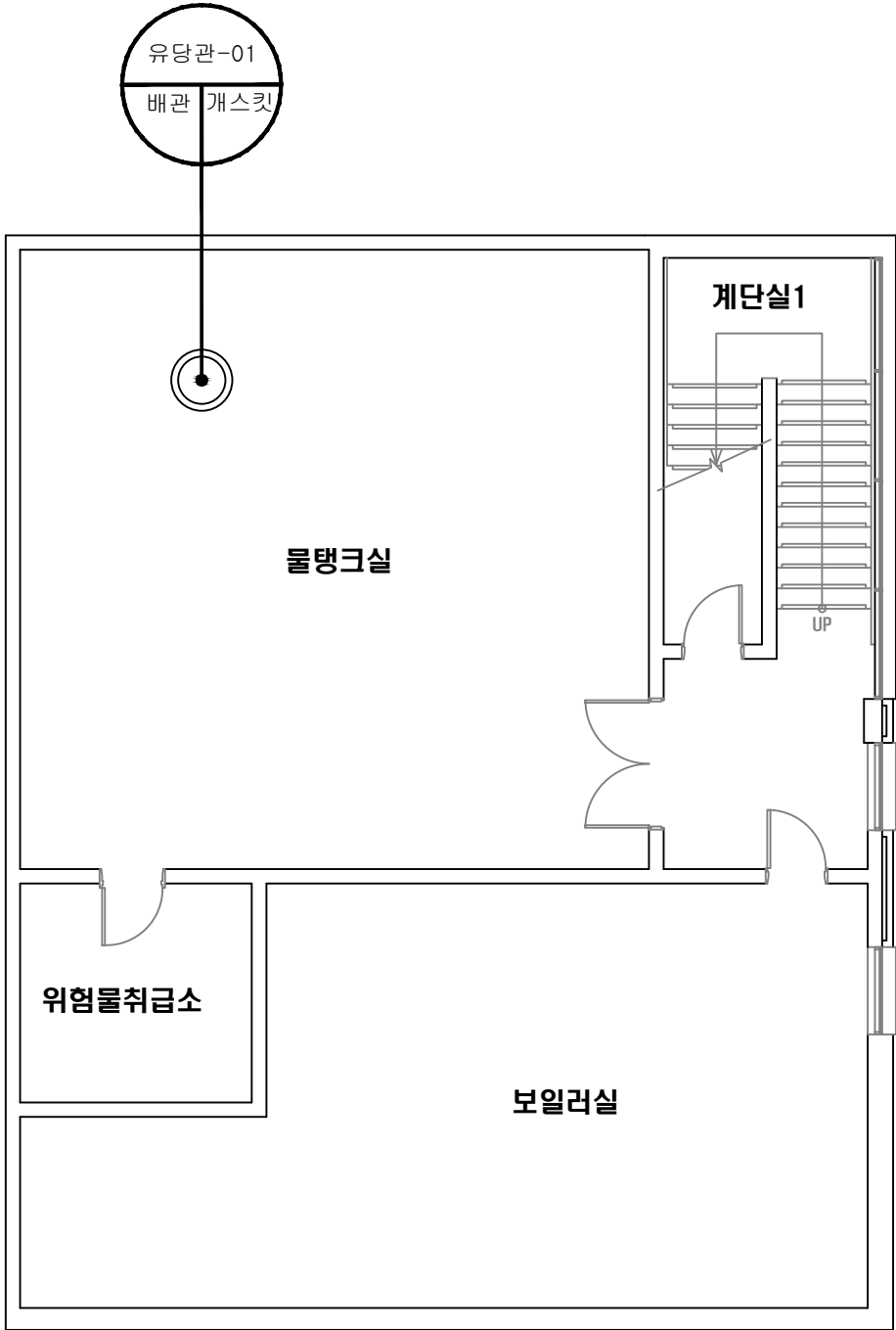
\* 석면조사기관 :  
(주)대한석면환경연구소

\* 석면분석기관 :  
(주)대한석면환경연구소

\* 조사일자 : 2014.12.11~12



### 3. 유당관 지하층



#### 석면함유지점 범례

천장재	바닥재
벽재	보온재
배관재	기타물질
뽐칠재	내화피복재
지붕재	칸막이
비석면	

#### 건축자재 인식표

시료번호	
시료 위치	건축자재 (함유율)

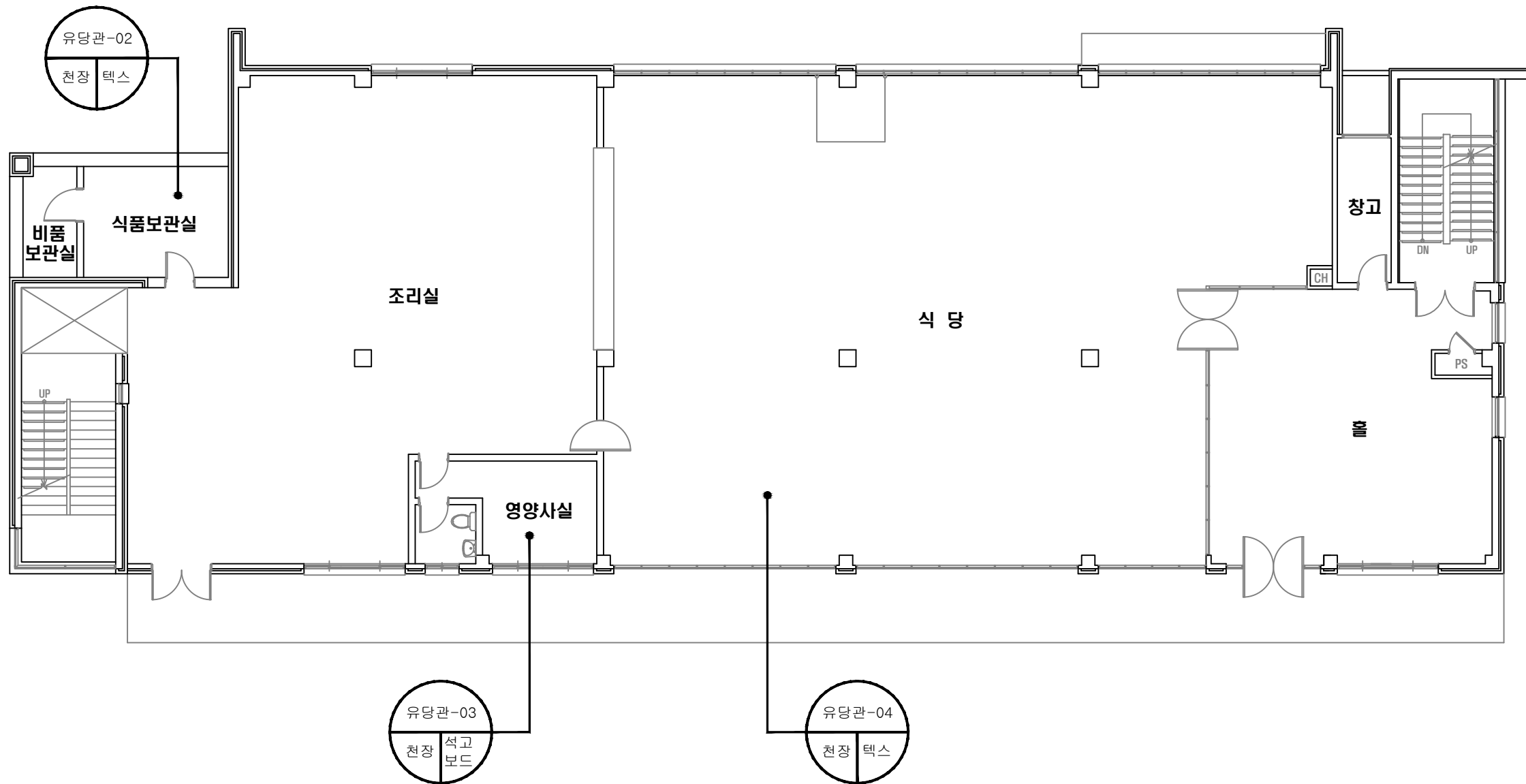
석면함유 시료

시료번호	
시료 위치	건축 자재

석면비함유 시료

- \* 건축물명 : 유당관
- \* 건축물 소재지 : 전라북도 익산시 금마면 고도길 85
- \* 해당층 : 지하층
- \* 도면번호 : 14-12-11-06
- \* 도면축척 :
- \* 석면조사기관 : (주)대한석면환경연구소
- \* 석면분석기관 : (주)대한석면환경연구소
- \* 조사일자 : 2014.12.11~12

### 3. 유당관 1층



#### 석면함유지점 범례

천장재	바닥재
벽재	보온재
배관재	기타물질
뽕칠재	내화피복재
지붕재	칸막이
비석면	

#### 건축자재 인식표

시료번호	
시료 위치	건축자재 (함유율)

석면함유 시료

시료번호	
시료 위치	건축 자재

석면비함유 시료

\* 건축물명 : 유당관

\* 건축물 소재지 :  
전라북도 익산시 금마면 고도길 85

\* 해당층 : 1층

\* 도면번호 : 14-12-11-07

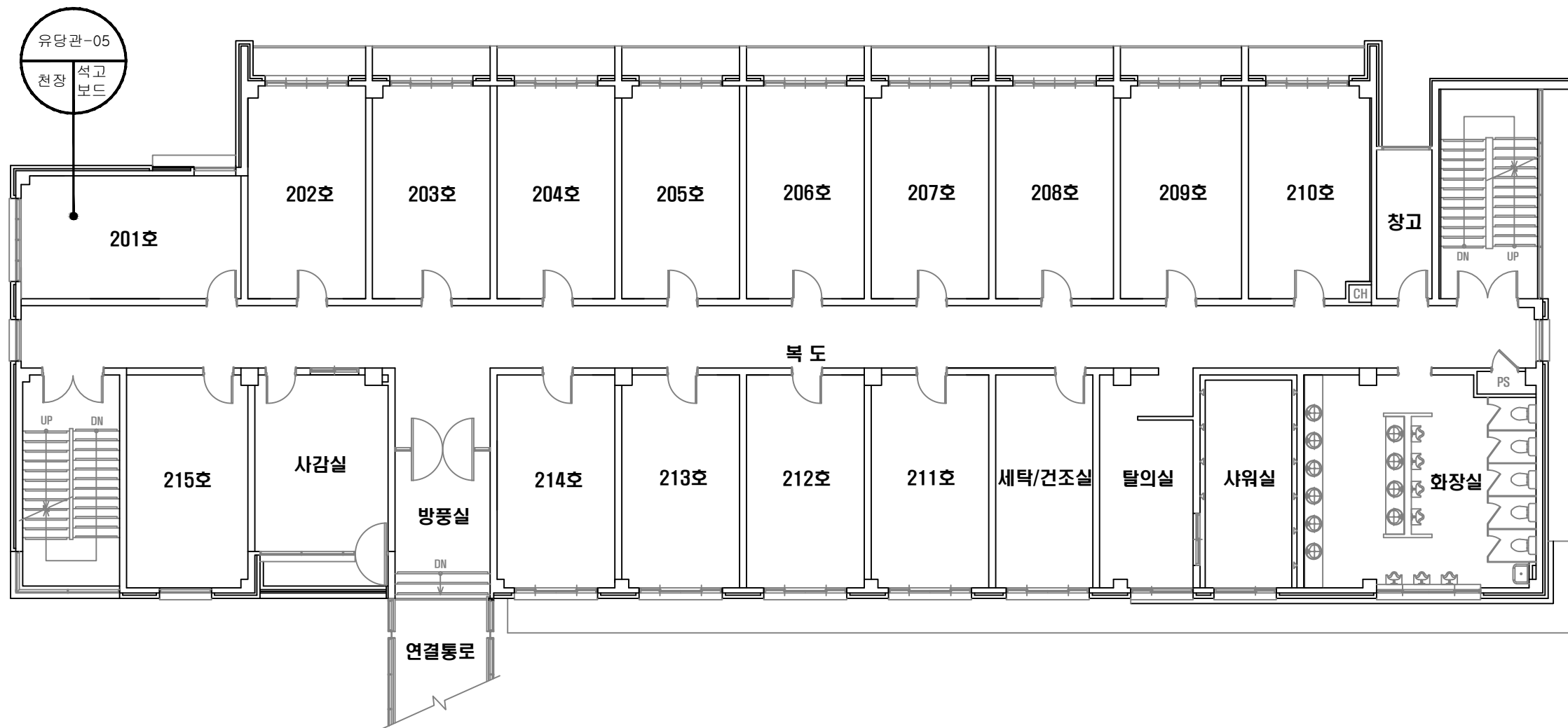
\* 도면축척 :

\* 석면조사기관 :  
(주)대한석면환경연구소

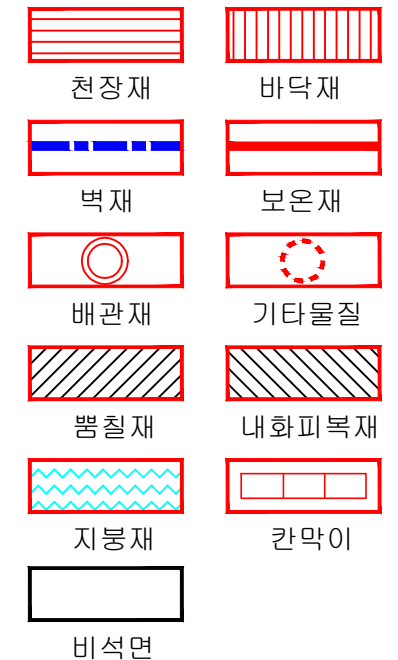
\* 석면분석기관 :  
(주)대한석면환경연구소

\* 조사일자 : 2014.12.11~12

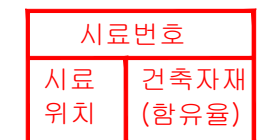
### 3. 유당관 2층



#### 석면함유지점 범례



#### 건축자재 인식표



석면함유 시료



석면비함유 시료

\* 건축물명 : 유당관

\* 건축물 소재지 :  
전라북도 익산시 금마면 고도길 85

\* 해당층 : 2층

\* 도면번호 : 14-12-11-08

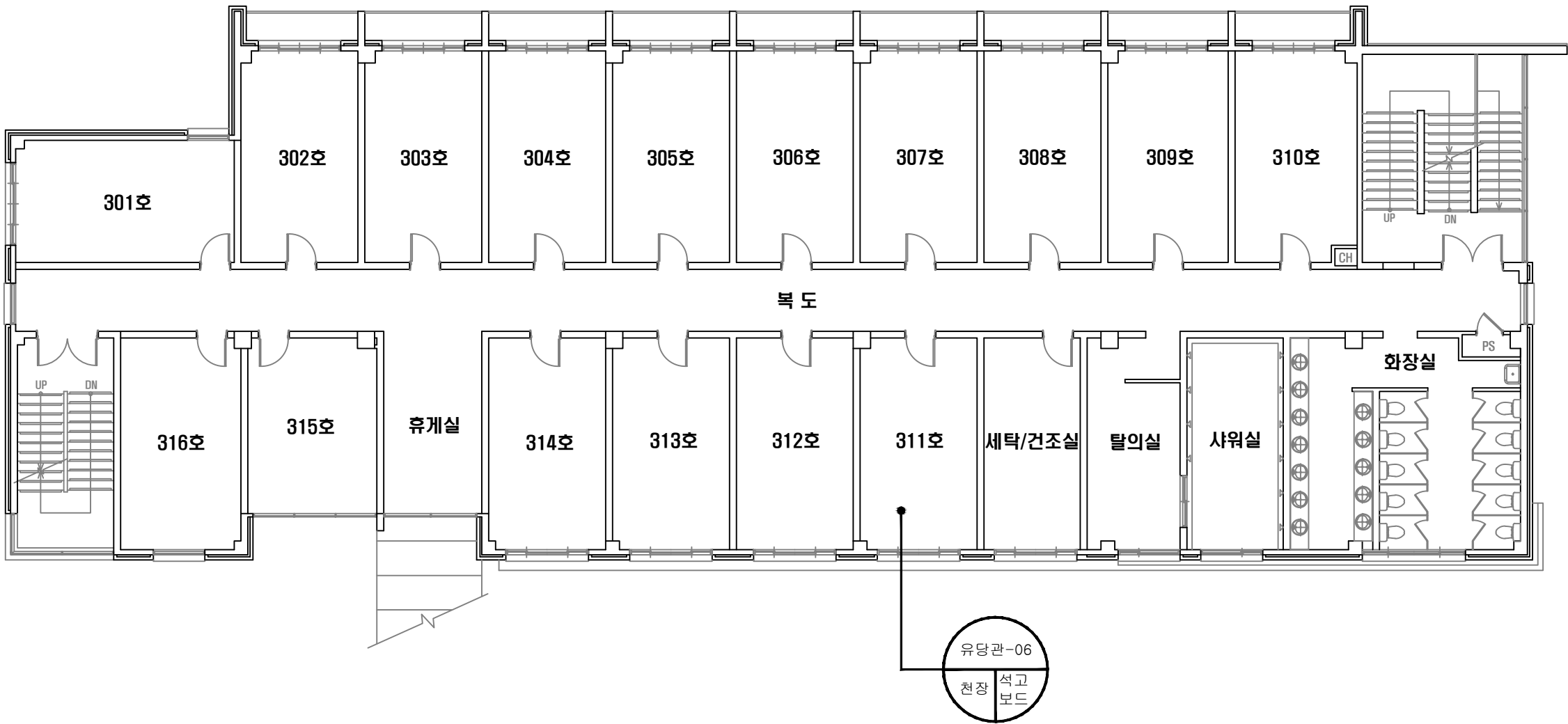
\* 도면축척 :

\* 석면조사기관 :  
(주)대한석면환경연구소

\* 석면분석기관 :  
(주)대한석면환경연구소

\* 조사일자 : 2014.12.11~12

# 3. 유당관 3층



## 석면함유지점 범례

천장재	바닥재
벽재	보온재
배관재	기타물질
뽕칠재	내화피복재
지붕재	칸막이
비석면	

## 건축자재 인식표

시료번호	
시료 위치	건축자재 (함유율)

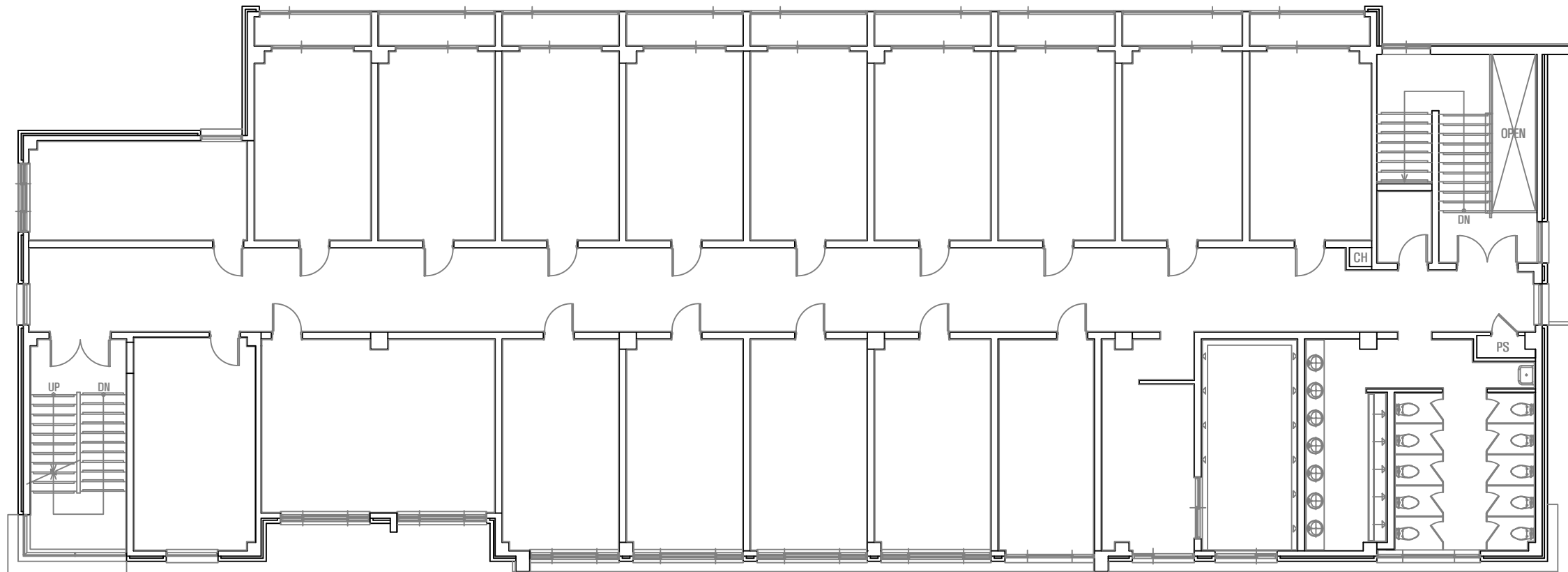
석면함유 시료

시료번호	
시료 위치	건축 자재

석면비함유 시료

- \* 건축물명 : 유당관
- \* 건축물 소재지 : 전라북도 익산시 금마면 고도길 85
- \* 해당층 : 3층
- \* 도면번호 : 14-12-11-09
- \* 도면축척 :
- \* 석면조사기관 : (주)대한석면환경연구소
- \* 석면분석기관 : (주)대한석면환경연구소
- \* 조사일자 : 2014.12.11~12

### 3. 유당관 4층 (석면조사 생략)



#### 〈 건축물 석면조사 생략 〉

[2009년 1월 1일 이후 「건축법」 제21조에 따른 착공신고를 하여 「석면안전관리법」이 적용된 건축물]에 해당함.

#### 석면함유지점 범례

천장재	바닥재
벽재	보온재
배관재	기타물질
뽕칠재	내화피복재
지붕재	칸막이
비석면	

#### 건축자재 인식표

시료번호	
시료 위치	건축자재 (함유율)

석면함유 시료

시료번호	
시료 위치	건축 자재

석면비함유 시료

\* 건축물명 : 유당관

\* 건축물 소재지 :  
전라북도 익산시 금마면 고도길 85

\* 해당층 : 4층

\* 도면번호 : 14-12-11-10

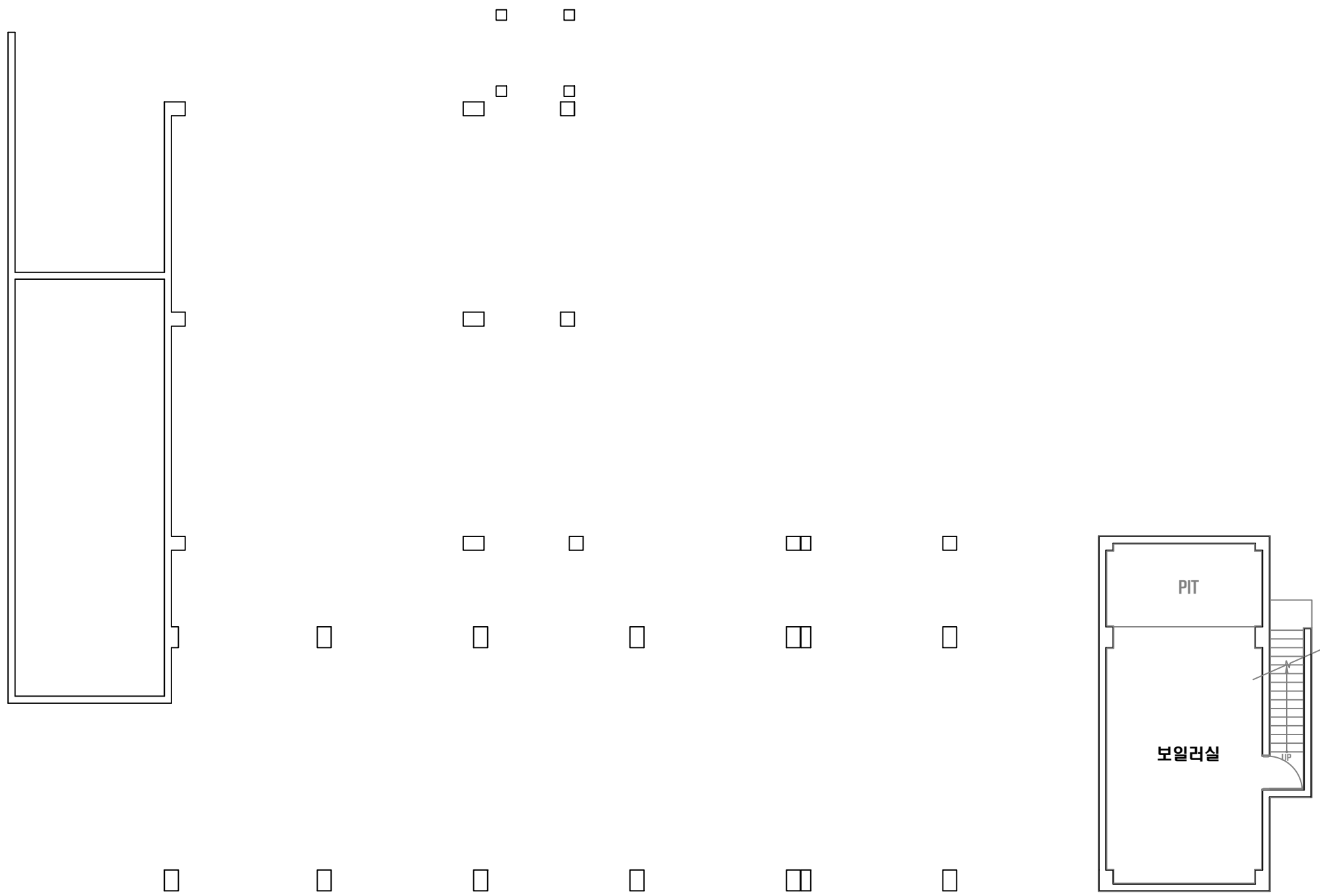
\* 도면축척 :

\* 석면조사기관 :  
(주)대한석면환경연구소

\* 석면분석기관 :  
(주)대한석면환경연구소

\* 조사일자 : 2014.12.11~12

# 4. 유당별관 지하층



## 석면함유지점 범례

천장재	바닥재
벽재	보온재
배관재	기타물질
뽐칠재	내화피복재
지붕재	칸막이
비석면	

## 건축자재 인식표

시료번호	
시료 위치	건축자재 (함유율)

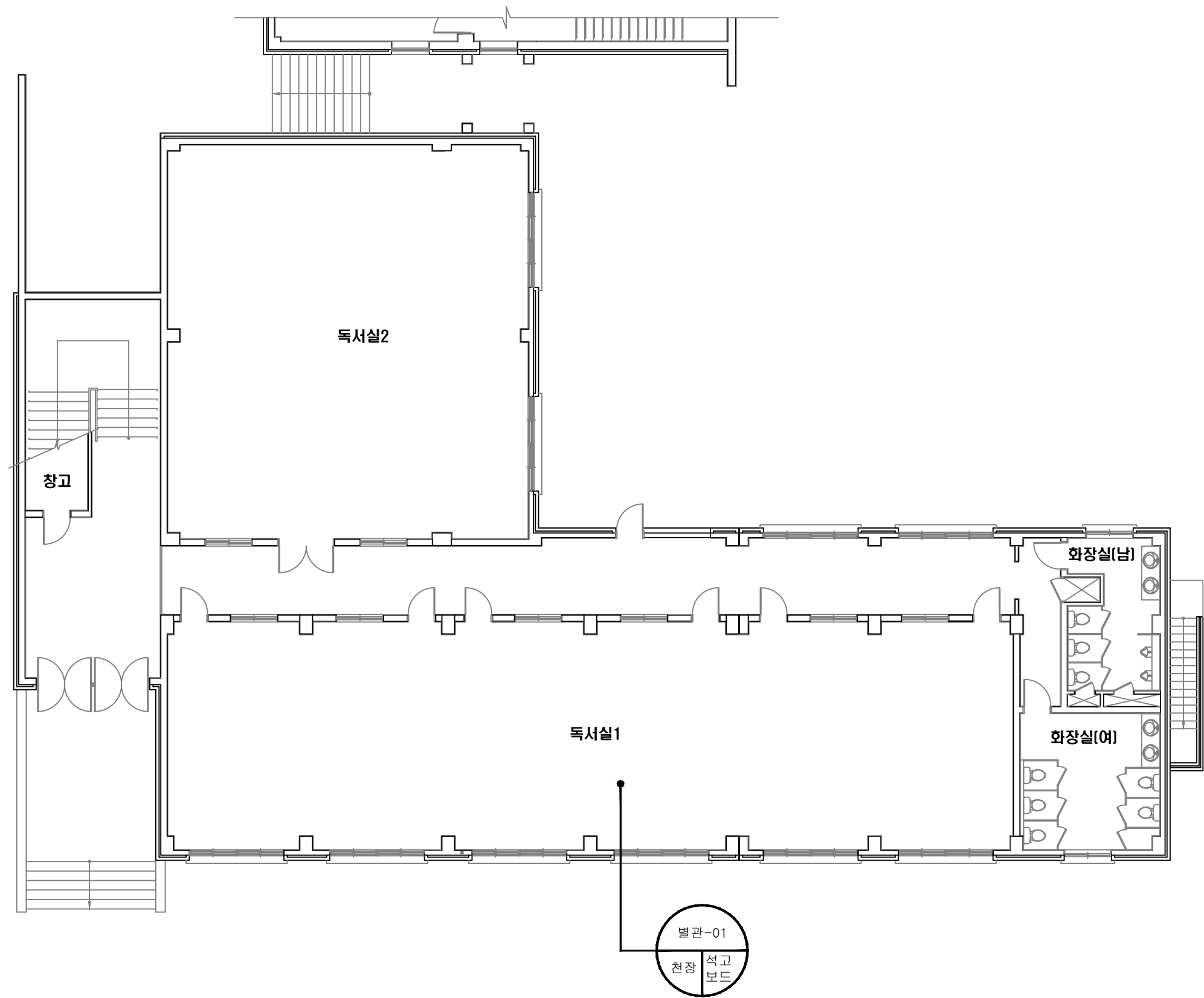
석면함유 시료

시료번호	
시료 위치	건축 자재

석면비함유 시료

- \* 건축물명 : 유당별관
- \* 건축물 소재지 : 전라북도 익산시 금마면 고도길 85
- \* 해당층 : 지하층
- \* 도면번호 : 14-12-11-11
- \* 도면축척 :
- \* 석면조사기관 : (주)대한석면환경연구소
- \* 석면분석기관 : (주)대한석면환경연구소
- \* 조사일자 : 2014.12.11~12

# 4. 유당별관 1층



## 석면함유지점 범례

천장재	바닥재
벽재	보온재
배관재	기타물질
뽕칠재	내화피복재
지붕재	칸막이
비석면	

## 건축자재 인식표

시료번호	
시료 위치	건축자재 (함유율)

석면함유 시료

시료번호	
시료 위치	건축 자재

석면비함유 시료

\* 건축물명 : 유당별관

\* 건축물 소재지 :  
전라북도 익산시 금마면 고도길 85

\* 해당층 : 1층

\* 도면번호 : 14-12-11-12

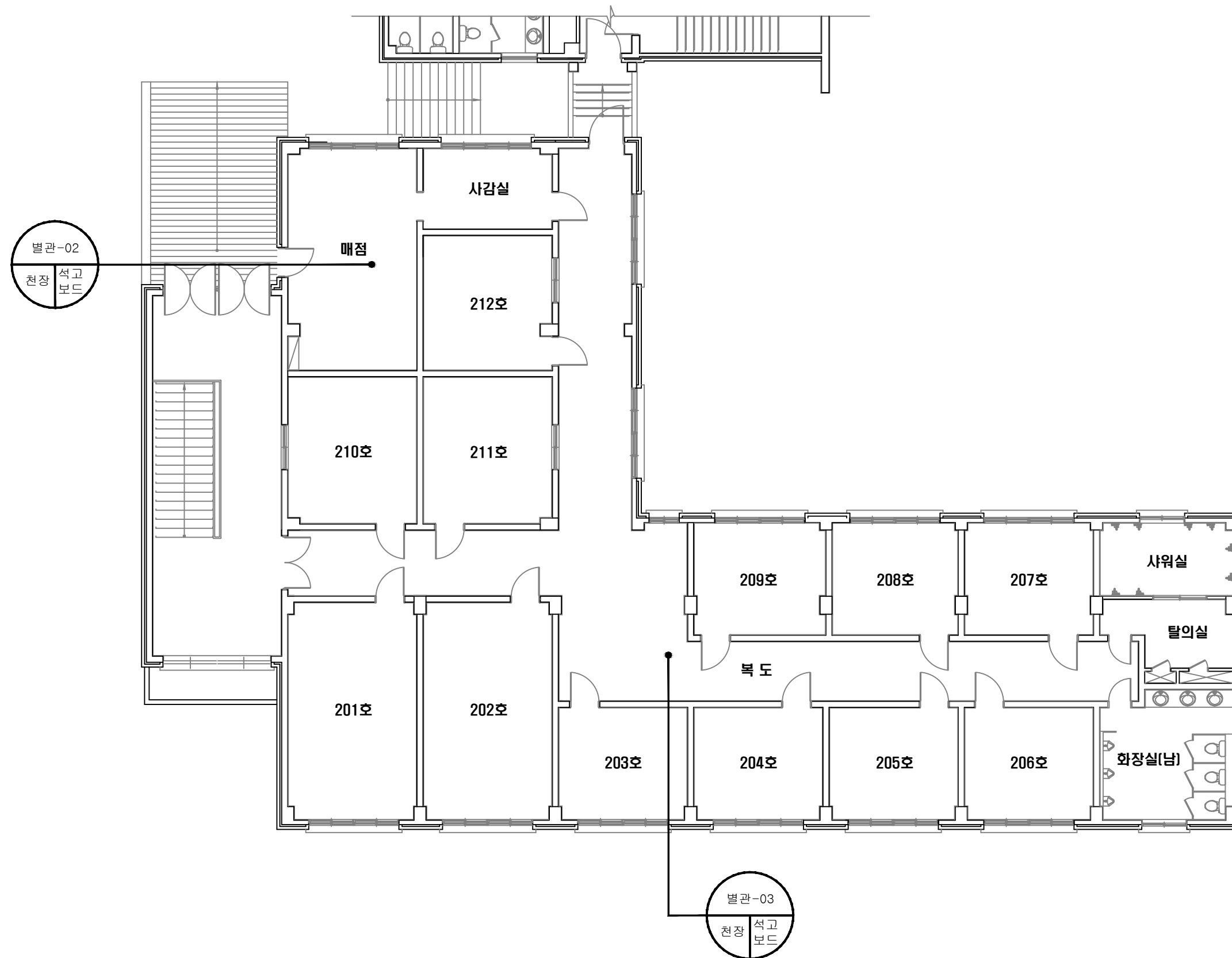
\* 도면축척 :

\* 석면조사기관 :  
(주)대한석면환경연구소

\* 석면분석기관 :  
(주)대한석면환경연구소

\* 조사일자 : 2014.12.11~12

## 4. 유당별관 2층



### 석면함유지점 범례

천장재	바닥재
벽재	보온재
배관재	기타물질
뽕칠재	내화피복재
지붕재	칸막이
비석면	

### 건축자재 인식표

시료번호	
시료 위치	건축자재 (함유율)

석면함유 시료

시료번호	
시료 위치	건축 자재

석면비함유 시료

\* 건축물명 : 유당별관

\* 건축물 소재지 :  
전라북도 익산시 금마면 고도길 85

\* 해당층 : 2층

\* 도면번호 : 14-12-11-13

\* 도면축척 :

\* 석면조사기관 :  
(주)대한석면환경연구소

\* 석면분석기관 :  
(주)대한석면환경연구소

\* 조사일자 : 2014.12.11~12



## 4. 유당별관 3층



### 석면함유지점 범례

천장재	바닥재
벽재	보온재
배관재	기타물질
뽕칠재	내화피복재
지붕재	칸막이
비석면	

### 건축자재 인식표

시료번호	
시료 위치	건축자재 (함유율)

석면함유 시료

시료번호	
시료 위치	건축 자재

석면비함유 시료

\* 건축물명 : 유당별관

\* 건축물 소재지 :  
전라북도 익산시 금마면 고도길 85

\* 해당층 : 3층

\* 도면번호 : 14-12-11-14

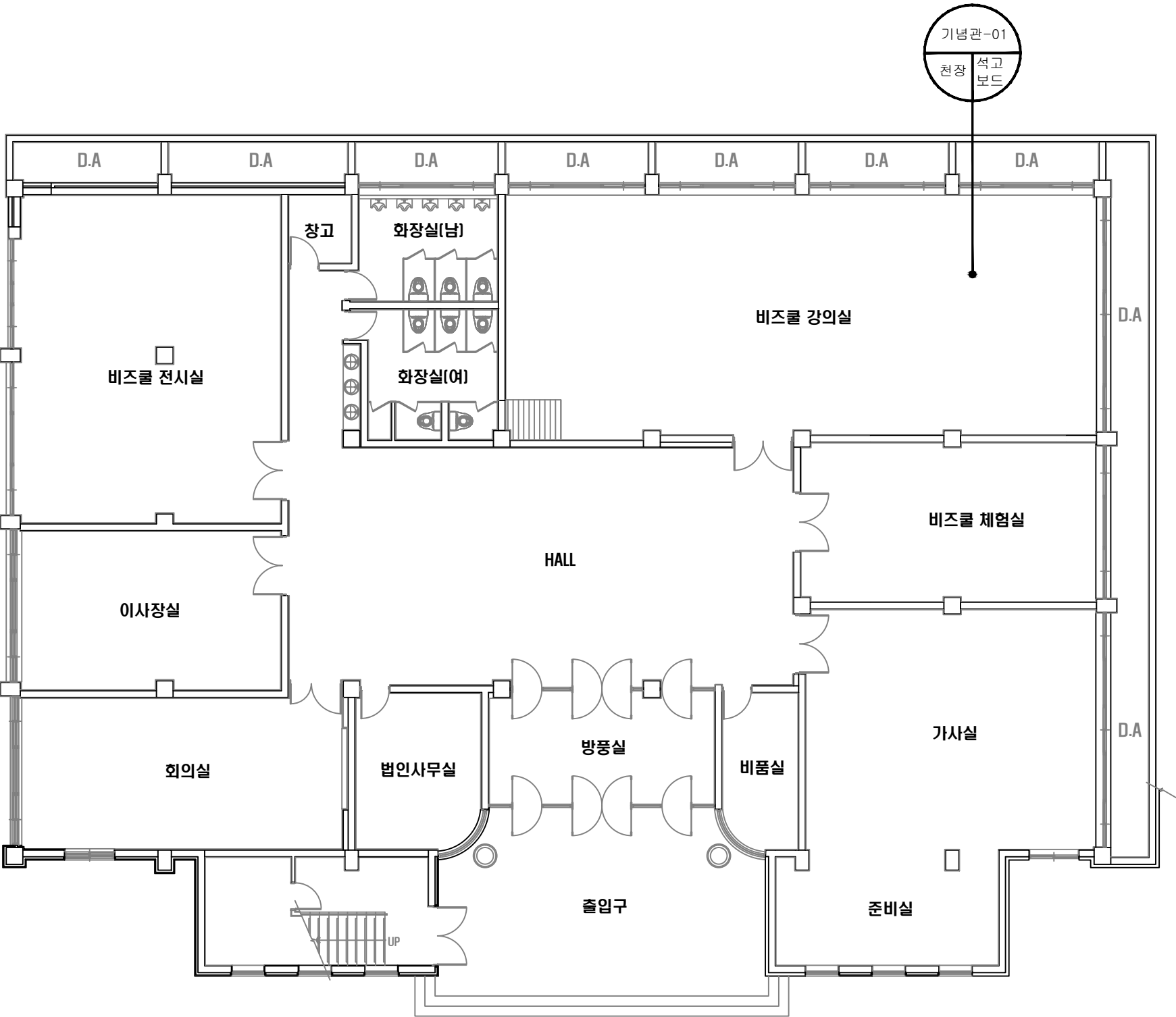
\* 도면축척 :

\* 석면조사기관 :  
(주)대한석면환경연구소

\* 석면분석기관 :  
(주)대한석면환경연구소

\* 조사일자 : 2014.12.11~12

# 5. 익성기념관 1층



## 석면함유지점 범례

천장재	바닥재
벽재	보온재
배관재	기타물질
뿔칠재	내화피복재
지붕재	칸막이
비석면	

## 건축자재 인식표

시료번호	
시료 위치	건축자재 (함유율)

석면함유 시료

시료번호	
시료 위치	건축 자재

석면비함유 시료

- \* 건축물명 : 익성기념관
- \* 건축물 소재지 : 전라북도 익산시 금마면 고도길 85
- \* 해당층 : 1층
- \* 도면번호 : 14-12-11-15
- \* 도면축척 :
- \* 석면조사기관 : (주)대한석면환경연구소
- \* 석면분석기관 : (주)대한석면환경연구소
- \* 조사일자 : 2014.12.11~12

# 5. 익성기념관 2층 하부

## 석면함유지점 범례

천장재

바닥재

벽재

보온재

배관재

기타물질

뽕칠재

내화피복재

지붕재

칸막이

비석면

## 건축자재 인식표

시료번호

시료 위치

건축자재 (함유율)

석면함유 시료

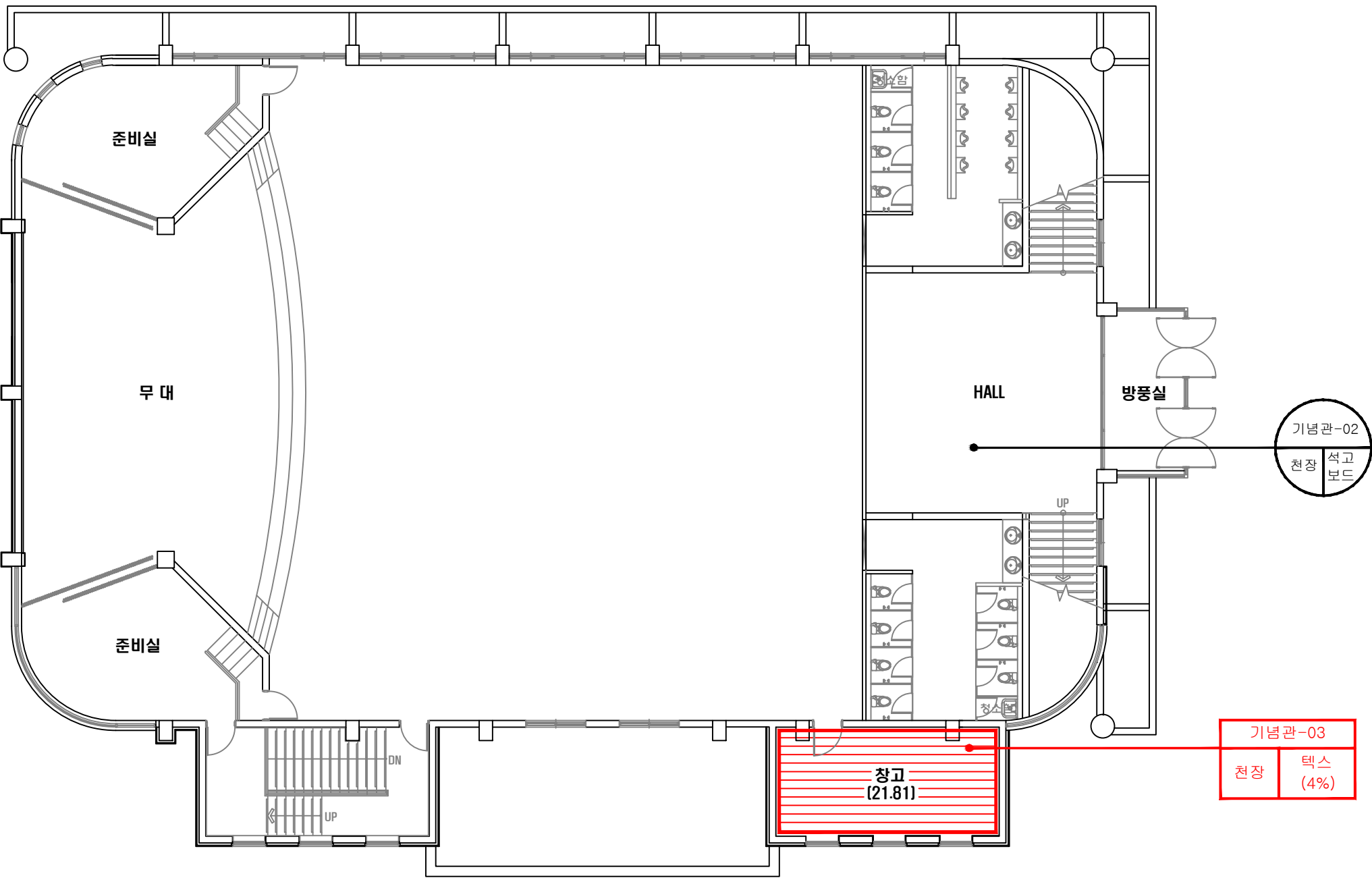
시료번호

시료 위치

건축 자재

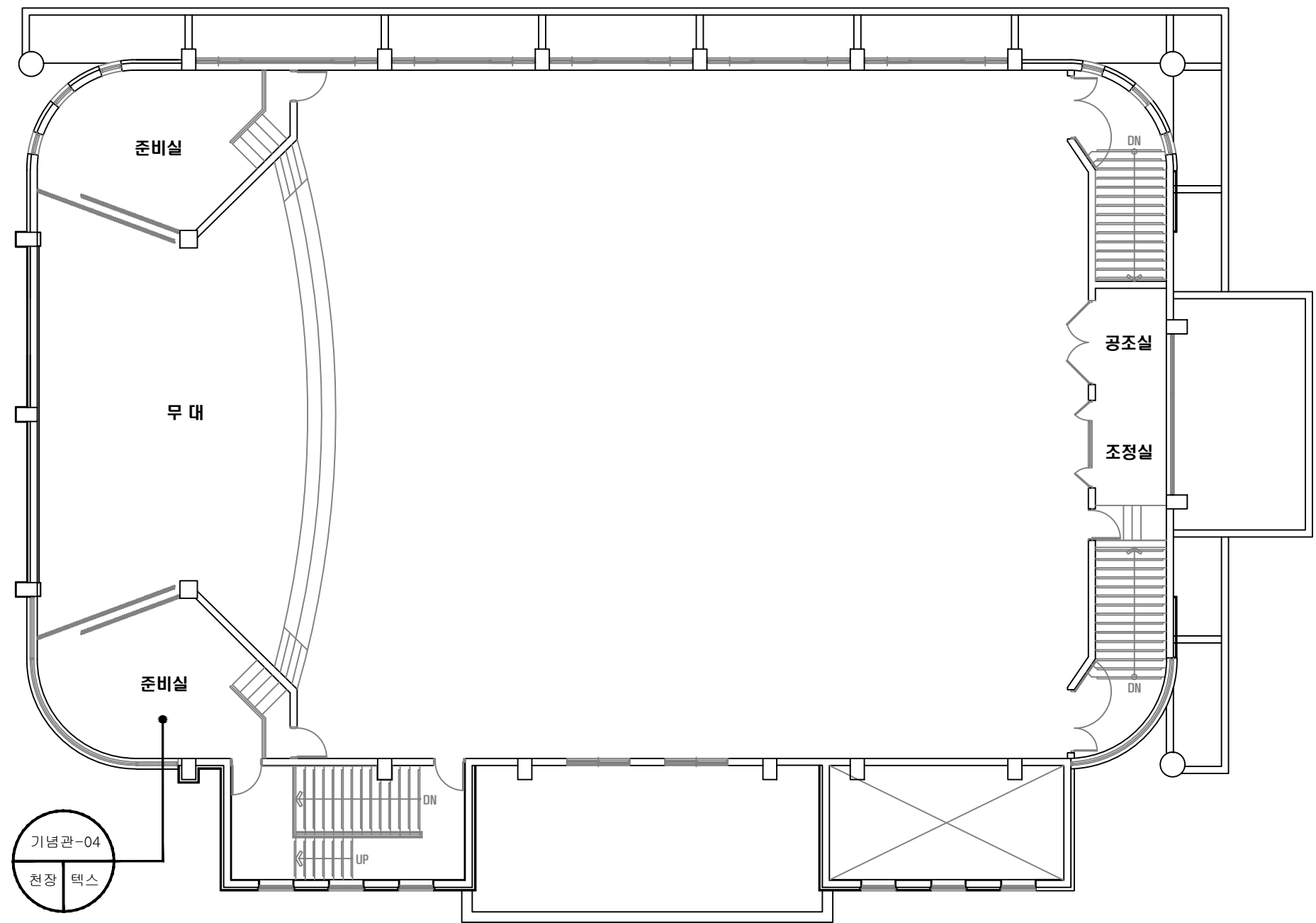
석면비함유 시료

- \* 건축물명 : 익성기념관
- \* 건축물 소재지 : 전라북도 익산시 금마면 고도길 85
- \* 해당층 : 2층 하부
- \* 도면번호 : 14-12-11-16
- \* 도면축척 :
- \* 석면조사기관 : (주)대한석면환경연구소
- \* 석면분석기관 : (주)대한석면환경연구소
- \* 조사일자 : 2014.12.11~12



시료번호	시료채취 위치	건축자재	동일물질 구역	면적 부피 길이	석면 종류	석면함유율 (%)	위해성 평가점수	위해성 등급	관리방안
기념관-03	천장	텍스	창고	21.81	백석면	4(%)	5	낮음	<석면함유 건축자재의 잠재적인 손상 가능성이 낮은 상태> 1) 비산성과 손상이 동시에 있는 경우 손상에 대한 보수 2) 석면함유 건축자재 또는 설비에 대한 지속적인 유지 관리 3) 석면함유 건축자재 또는 설비가 손상되었을 경우 즉시 보수 4) 석면함유 건축자재를 인위적으로 손상시키지 않도록 함 5) 전기공사, 배선공사등 건축물 유지보수 공사시 석면함유설비 또는 자재가 훼손되어 석면이 비산되지 않도록 작업수행

# 5. 익성기념관 2층 상부



## 석면함유지점 범례

천장재	바닥재
벽재	보온재
배관재	기타물질
뽕칠재	내화피복재
지붕재	칸막이
비석면	

## 건축자재 인식표

시료번호	
시료 위치	건축자재 (함유율)

석면함유 시료

시료번호	
시료 위치	건축 자재












석면비함유 시료

- \* 건축물명 : 익성기념관
- \* 건축물 소재지 : 전라북도 익산시 금마면 고도길 85
- \* 해당층 : 2층 상부
- \* 도면번호 : 14-12-11-17
- \* 도면축척 :
- \* 석면조사기관 : (주)대한석면환경연구소
- \* 석면분석기관 : (주)대한석면환경연구소
- \* 조사일자 : 2014.12.11~12

6. 구급식소



석면함유지점 범례

 천장재	 바닥재
 벽재	 보온재
 배관재	 기타물질
 뽕칠재	 내화피복재
 지붕재	 칸막이
 비석면	

건축자재 인식표

시료번호	
시료 위치	건축자재 (함유율)

석면함유 시료

시료번호	
시료 위치	건축 자재

석면비함유 시료

- \* 건축물명 : 구급식소
- \* 건축물 소재지 : 전라북도 익산시 금마면 고도길 85
- \* 해당층 : 1층
- \* 도면번호 : 14-12-11-18
- \* 도면축척 :
- \* 석면조사기관 : (주)대한석면환경연구소
- \* 석면분석기관 : (주)대한석면환경연구소
- \* 조사일자 : 2014.12.11~12