

2025 여름방학 중 늘봄학교 운영 계획

익산초등학교

I 운영 목적

1. 방학 중에도 늘봄서비스를 제공함으로써 공교육에 대한 수요자 만족도와 신뢰도를 제고한다.
2. 방학 동안 늘봄과정 운영으로 늘봄 사각지대를 방지하고, 수요자 맞춤형 늘봄서비스를 제공한다.
3. 방학 동안 늘봄학교 운영으로 늘봄교실의 기능을 강화하며, 학생의 건강한 성장을 돕는다

II 운영 방침

1. 학생·학부모의 희망을 고려한 늘봄 프로그램을 운영하여 방학 중에도 늘봄서비스를 제공한다.
2. 학생들의 안전을 위해 늘봄 프로그램 강사 및 돌봄전담사가 학생 귀가 안전지도를 실시한다.
3. 학생들에게 방학 안전생활 수칙을 준수하도록 지도한다.
4. 선택형(돌봄) 프로그램 운영 시 급·간식 위생 및 안전사고, 화재 예방에 각별히 유의한다.
5. 선택형(돌봄) 프로그램은 기존 돌봄 이용자(1~2학년)를 우선으로 하나 실당 20명(최대 22명) 내외로 학교 여건에 따라 1~4학년 학생 중 방학 중 돌봄이 필요한 맞벌이 가정도 선택형(돌봄)에 참여할 수 있다.

III 세부 운영 계획

1. 운영 기간: 2025. 7. 28. ~ 2025. 8. 19.
2. 방학 및 학습 준비 기간
 - 선택형(교육), 맞춤형 프로그램: 2025. 7. 28 ~ 2025. 7. 31(4일간)
 - 선택형(돌봄) 프로그램: 2025. 7. 29 ~ 2025. 7. 31(3일간)
3. 운영 대상
 - 선택형(교육), 맞춤형 프로그램: 본교 학생과 타교 학생
 - 선택형(돌봄) 프로그램: 본교 학생(1~4학년)

4. 돌봄전담사 근무시간

성명	근무시간	비고
남*숙	9:00~15:00	9:00~11:00 학생 전담
장*주	11:00~17:00	15:00~17:00 학생전담

가. 시간외 근무 시간

- 남*숙:15:00~17:00 (행정업무시간 & 휴게시간)
- 장*주:9:00~11:00 (행정업무시간 & 휴게시간)

나. 대체인력

- 원 근로자와 동일 근무시간(6시간)

5. 운영 내용

가. 맞춤형 및 선택형(교육) 프로그램 운영시간

운영시간	월	화	수	목	금
09:00 - 09:40 (A타임)	맞춤형	맞춤형	맞춤형	맞춤형	맞춤형
09:50 - 10:30 (B타임)	맞춤형 선택형(교육)	맞춤형 선택형(교육)	맞춤형 선택형(교육)	맞춤형 선택형(교육)	맞춤형 선택형(교육)
10:40 - 11:20 (C타임)	선택형(교육)	선택형(교육)	선택형(교육)	선택형(교육)	선택형(교육)
11:30 - 12:10 (D타임)	선택형(교육)	선택형(교육)	선택형(교육)	선택형(교육)	선택형(교육)

나. 방학 중 맞춤형, 선택형(교육) 프로그램 시간표

구분	월	화	수	목	금
09:00 - 09:40 (A타임)	맞춤형 바둑, 피아노, 뉴스포츠, 캘리그래피	맞춤형 세계전래놀이, 주산암산,생활과학, 보드게임	맞춤형 종이공예, 주산암산,캘리그래피, 생활과학	맞춤형 세계전래놀이, 주산암산,키즈원예, 보드게임	맞춤형 바둑, 피아노, 뉴스포츠, 캘리그래피
09:50 - 10:30 (B타임)	맞춤형 바둑, 피아노, 뉴스포츠, 캘리그래피	맞춤형 세계전래놀이, 주산암산,생활과학, 보드게임	맞춤형 종이공예, 주산암산,캘리그래피, 생활과학	맞춤형 세계전래놀이, 주산암산,키즈원예, 보드게임	맞춤형 바둑, 피아노, 뉴스포츠, 캘리그래피
	선택형(교육) 창의수학,영어,창의 독서,창의과학, 컴퓨터1	선택형(교육) 피아노,토탈공예, 피구	선택형(교육) 피아노,컴퓨터2, 로봇과학,영어	선택형(교육) 피아노,토탈공예,피 구,컴퓨터2, 로봇과학	선택형(교육) 창의수학,영어,창의 독서,창의과학, 컴퓨터1
10:40 - 11:20 (C타임)	선택형(교육) 창의수학,영어,창의 독서,창의과학, 컴퓨터1	선택형(교육) 피아노,토탈공예, 피구	선택형(교육) 피아노,컴퓨터2, 로봇과학,영어	선택형(교육) 피아노,토탈공예,피 구,컴퓨터2, 로봇과학	선택형(교육) 창의수학,영어,창의 독서,창의과학, 컴퓨터1
11:30 - 12:10 (D타임)	선택형(교육) 창의수학,영어,창의 독서,창의과학, 컴퓨터1	선택형(교육) 피아노,토탈공예, 피구	선택형(교육) 피아노,컴퓨터2, 로봇과학,영어	선택형(교육) 피아노,토탈공예,피 구,컴퓨터2, 로봇과학	선택형(교육) 창의수학,영어,창의 독서,창의과학, 컴퓨터1

다. 선택형(돌봄) 프로그램 운영 시간

1)아름반

요 일 시 간	월	화	수	목	금
09:00~11:00	출석체크 및 자유활동	출석체크 및 자유활동	출석체크 및 자유활동	출석체크 및 자유활동	출석체크 및 자유활동
11:00~11:40	독서	클레이, 보드게임	그림책놀이 안전활동	매직큐브, 보드게임	독서, 톡톡블럭
11:40~12:10	정리정돈 및 손씻기 -점심식사 준비				
12:10~12:40	점심시간(개인위생활동)				
12:40~13:00	정리정돈 및 오전반 귀가지도				
13:10~ 13:50	특성화프로그램 체육	특성화프로그램 음악놀이	특성화프로그램 체육	특성화프로그램 음악놀이	특성화프로그램 체육
13:50~14:30	EBS방학생활시 청	EBS방학생활시청	EBS방학생활시청	EBS방학생활시청	EBS방학생활시청
14:30~15:00	독서 및 귀가지도				
15:00~17:00	행정업무시간 & 휴게시간				

1)다운반

요 일 시 간	월	화	수	목	금
09:00~11:00	출석체크 및 맞춤형/행정업무	출석체크 및 맞춤형/행정업무	출석체크 및 맞춤형/행정업무	출석체크 및 맞춤형/행정업무	출석체크 및 맞춤형/행정업무
11:00~11:40	독서	클레이, 보드게임	그림책놀이 안전활동	매직큐브, 보드게임	독서, 톡톡블럭
11:40~12:10	정리정돈 및 손씻기 -점심식사 준비				
12:10~12:40	점 심 식 사				
12:40~13:00	정리정돈 및 오전반 귀가지도				
13:00~ 13:40	오후반 입실 출석확인 및 자유활동				
13:40~14:00	휴식 및 특성화프로그램 준비				
14:00~14:40	특성화프로그램 체육	특성화프로그램 음악놀이	특성화프로그램 체육	특성화프로그램 음악놀이	특성화프로그램 체육
14:40~15:40	EBS방학생활시청	EBS방학생활시청	EBS방학생활시청	EBS방학생활시청	EBS방학생활시 청
15:40~17:00	보드게임 , 자기주도적 활동 정리정돈 및 귀가지도				

라. 방학 중 늘봄학교 학생 안전 수칙

첫째. 교통 안전 실천

- 등·하교시 교통규칙 잘 지키기
- 도로가 있는 길에서 장난치지 않기

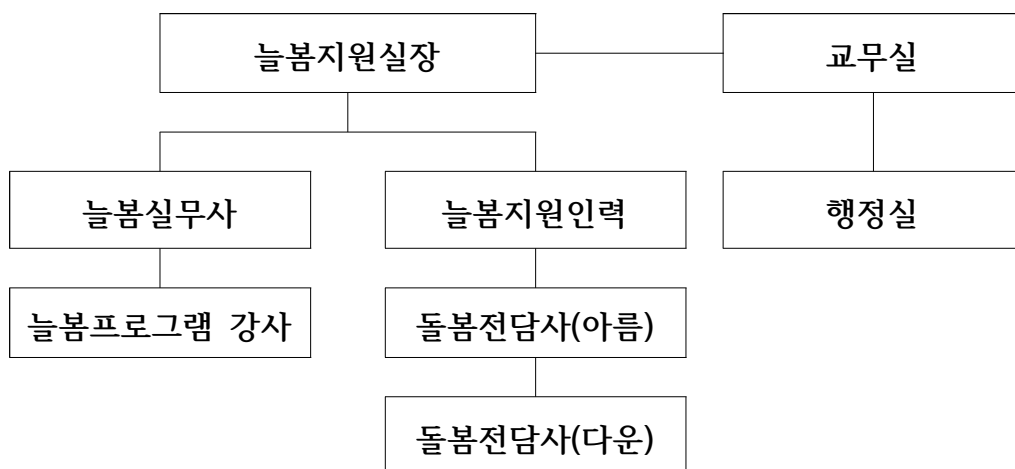
둘째. 실종,유괴 납치범, 성폭력 예방

- 출발 시 부모님께 알리기
- 바로 집으로 귀가하기
- 이상한 사람 따라가지 않기
- 위험을 느낄 때 부모님, 늘봄지원실(늘봄지원실장, 늘봄실무사, 돌봄전담사 등)에 연락하기

셋째. 안전 생활 실천

- 친구와 사이좋게 지내기
- 위험한 곳에 가거나 위험한 장난 하지 않기

마. 방학 중 늘봄학교 안전 연락망 구축



IV 기대효과

- 늘봄학교 기능을 강화하여 학부모의 과다한 사교육비 부담을 해소할 수 있다.
- 늘봄이 필요한 학생에 대한 늘봄서비스 제공으로 학부모가 안심하고 생업에 종사할 수 있다.
- 믿고 맡길 수 있는 안전한 늘봄학교 운영으로 공교육의 신뢰도를 높일 수 있다.