

공기 중 석면농도측정 결과 보고서

용역명 : 이리부천초 석면공기질 측정용역



푸른환경연구소(주)
T.063)254-4009 F.063)277-4009

석면농도측정 결과보고서

석면해체·제거작업 신고번호		익산-20190002
신고현장	현장명(공사명·작업명) 이리부천초 석면철거공사	전화번호 -
	소재지 전라북도 익산시 부송1로 32(부천초등학교)	
신고인	석면해체·제거업자명(상호) : 주식회사무호	고용노동부 등록번호 : 4047

「산업안전보건법 시행규칙」 제80조의12에 따라 석면농도측정 결과를 붙임과 같이 보고합니다.

2019년 01월 일

신고인
(석면해체·제거업자)

주식회사무호

서명 또는 (인)

2019년 1 월 일

지방고용노동청(지청)장 귀하

첨부서류	별지 제17호의10서식의 석면농도측정 결과표
------	--------------------------

석면농도측정 결과표

1. 작업장 개요

측정의뢰자 (석면해체·제거업자)	현장명(공사명·작업명) : 이리부천초 석면철거공사		
	현장 소재지 : 전라북도 익산시 부송1로 32(부천초등학교)		
	석면해체·제거작업 신고번호 : 익산-20190002	업자명(상호) : 주식회사무호	
	전화번호 : 063-561-1306	대표자 : 조동규	

2. 측정기간 - 2019. 01. 13일, 14일, 16일 ~ 19일(6일간)

3. 측정자(분석자 포함)

성 명	자격종목 및 등급	자격등록번호	비고
최 속 자	대기환경기사	15202140589A	측정자
정 세 아			분석자

4. 측정결과 : 불임 참조

5. 측정 위치도(측정 장소) : 불임 참조

「산업안전보건법 시행규칙」 제80조의12에 따라 석면농도를 측정하고 그 결과를 위와 같이 제출합니다.

2019년 01월 일

푸른환경연구소(주)



석면해체·제거업자 : 주식회사무호

분 석 결 과 서(1)

공기 중 석면농도 분석

1. 개 요

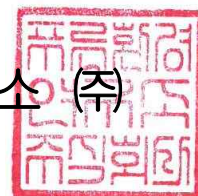
석면 분석 결과서 일련번호	2019-BC-A-01	측 정 일	2019. 01. 13.
		분 석 일	2019. 01. 13.
		분 석 자	정 세 아
기관 및 의뢰자	주식회사무호		
현 장 주 소	전라북도 익산시 부송1로 32(부천초등학교)		
시료채취 장소	불임 참조		
참 고	<ul style="list-style-type: none"> - 공기 중 농도 기준 : 0.01개/㎤ 이하. - 본 연구소의 허가 없이 사용 및 재발행 될 수 없음. - 특별한 통보가 없는 한 시료는 30일 이내에 폐기될 것임. - 공기 중 시료채취 시 송풍기를 사용하여 비산시켰음. 		

2. 분석결과 / 적용분석법

분석방법 : 위상차현미경(PCM)검측

NO	시료번호	측정시간 (min)	유량 (L/min)	채취량 (L)	측정농도(개/㎤)	초과여부
1	A-1	100	10.3	1000 이상	0.004	기준치 이하
2	A-2	100	10.3	1000 이상	0.005	기준치 이하
3	A-3	100	10.4	1000 이상	0.006	기준치 이하
4	A-4	100	10.2	1000 이상	0.005	기준치 이하
5	A-5	100	10.3	1000 이상	0.005	기준치 이하
6	A-6	100	10.4	1000 이상	0.004	기준치 이하
7	A-7	100	10.4	1000 이상	0.004	기준치 이하
8	A-8	100	10.2	1000 이상	0.004	기준치 이하
9	A-9	100	10.3	1000 이상	0.005	기준치 이하
10	A-10	100	10.3	1000 이상	0.005	기준치 이하

푸 른 환 경 연 구 소 (주)



분 석 결 과 서(1)

공기 중 석면농도 분석

1. 개 요

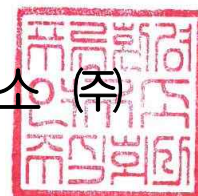
석면 분석 결과서 일련번호	2019-BC-A-01	측 정 일	2019. 01. 13.
		분 석 일	2019. 01. 13.
		분 석 자	정 세 아
기관 및 의뢰자	주식회사무호		
현 장 주 소	전라북도 익산시 부송1로 32(부천초등학교)		
시료채취 장소	불임 참조		
참 고	<ul style="list-style-type: none"> - 공기 중 농도 기준 : 0.01개/㎤ 이하. - 본 연구소의 허가 없이 사용 및 재발행 될 수 없음. - 특별한 통보가 없는 한 시료는 30일 이내에 폐기될 것임. - 공기 중 시료채취 시 송풍기를 사용하여 비산시켰음. 		

2. 분석결과 / 적용분석법

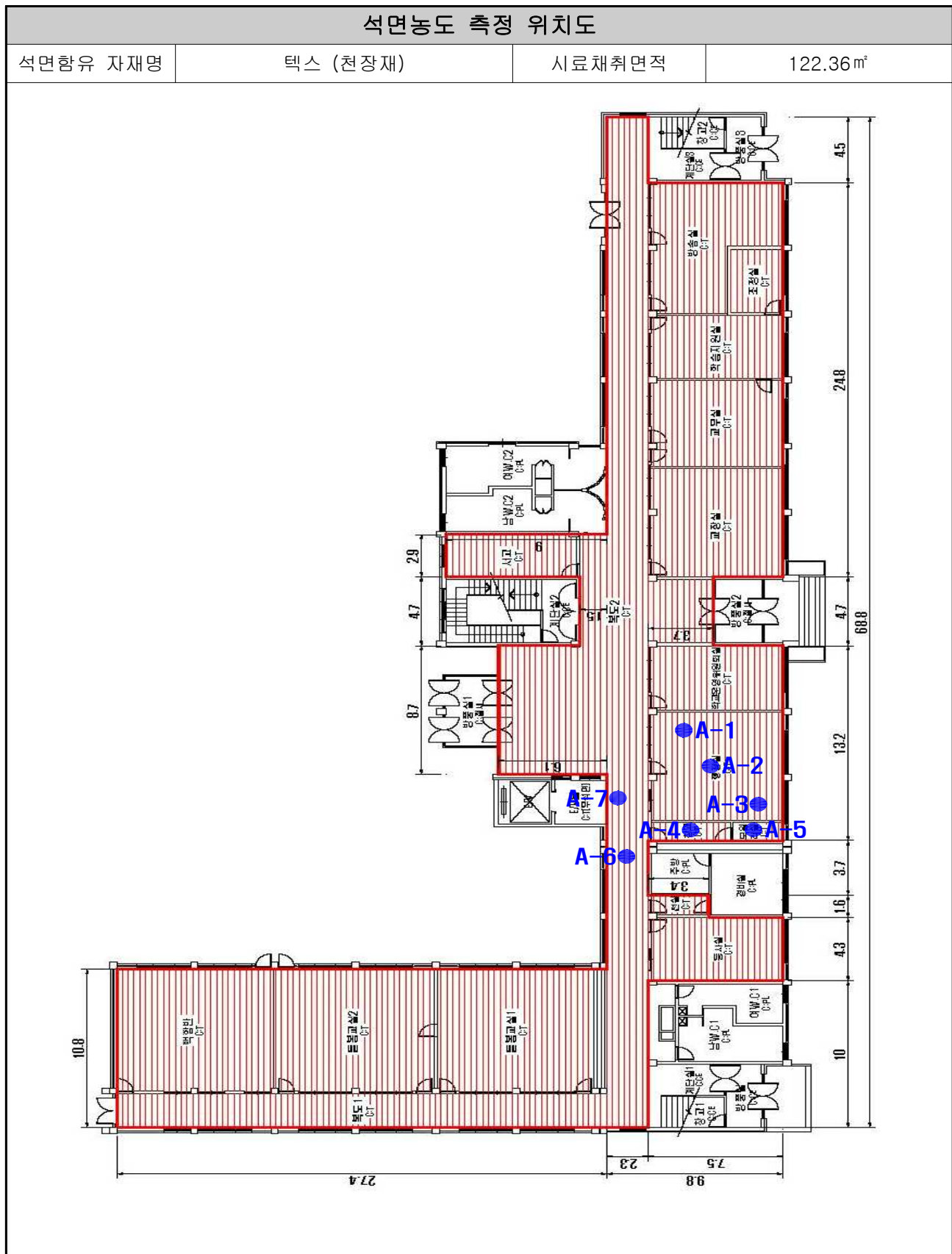
분석방법 : 위상차현미경(PCM)검측

NO	시료번호	측정시간 (min)	유량 (L/min)	채취량 (L)	측정농도(개/㎤)	초과여부
11	A-11	100	10.4	1000 이상	0.006	기준치 이하
12	A-12	100	10.5	1000 이상	0.005	기준치 이하
13	A-13	100	10.5	1000 이상	0.004	기준치 이하
14	A-14	100	10.3	1000 이상	0.004	기준치 이하
15	A-15	100	10.3	1000 이상	0.005	기준치 이하
16	A-16	100	10.4	1000 이상	0.006	기준치 이하
17	A-17	100	10.4	1000 이상	0.006	기준치 이하
18	A-18	100	10.3	1000 이상	0.005	기준치 이하

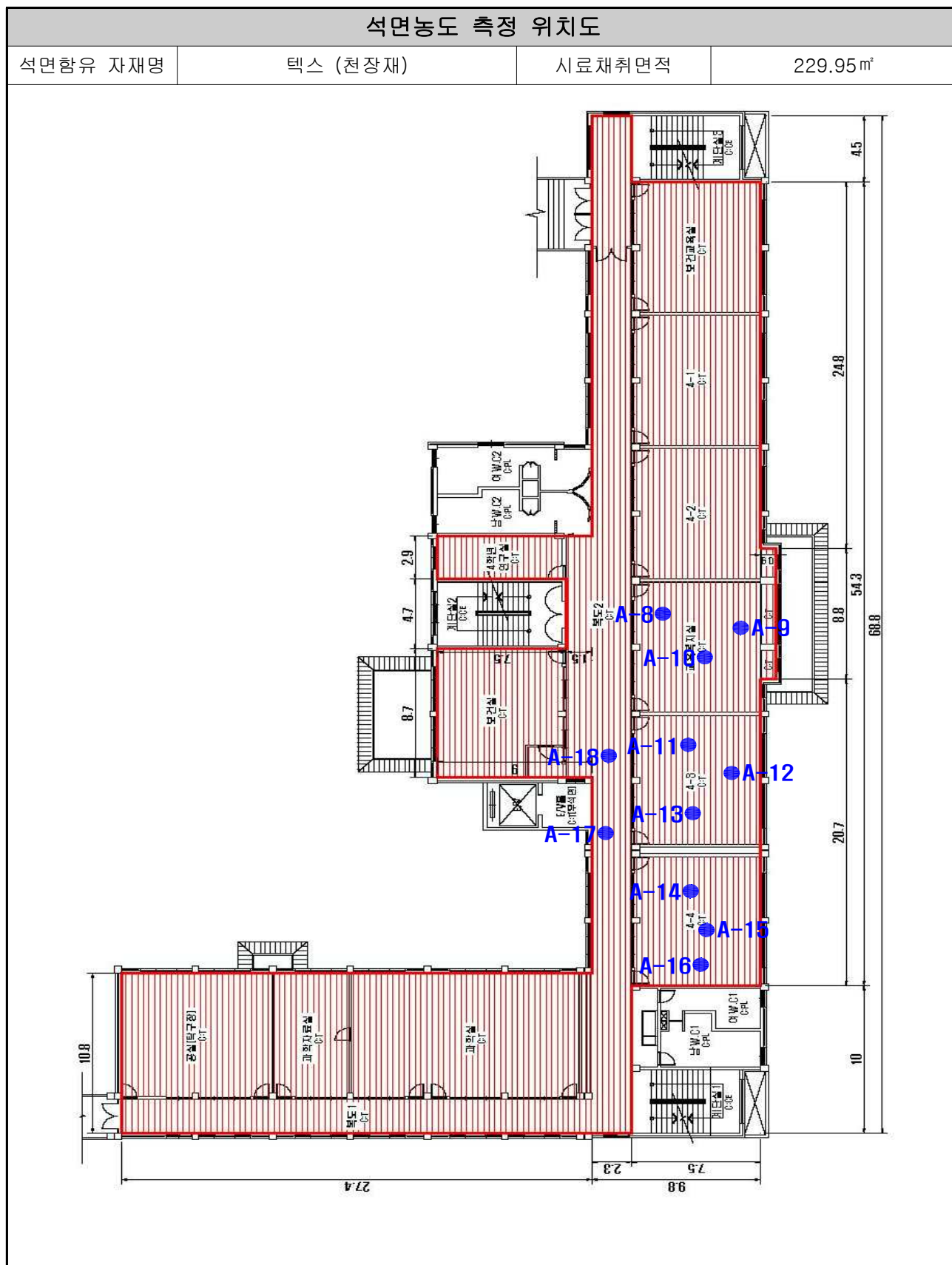
푸 른 환 경 연 구 소 (주)



3. 석면농도 측정 위치도



3. 석면농도 측정 위치도(계속)

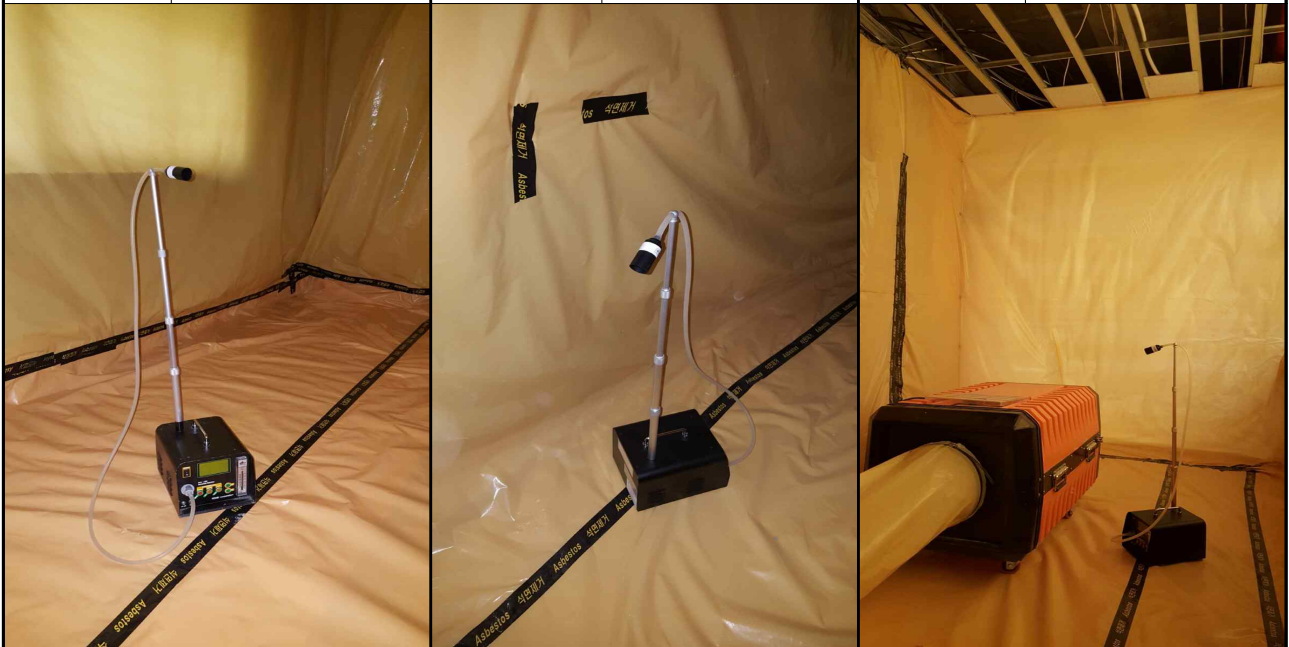


4. 시료 채취사진 대장

시료번호	A-1	시료번호	A-2	시료번호	A-3
측정위치	1동 1층 행정실	측정위치	1동 1층 행정실	측정위치	1동 1층 행정실
밀폐면적	55.50㎡	밀폐면적	55.50㎡	밀폐면적	55.50㎡

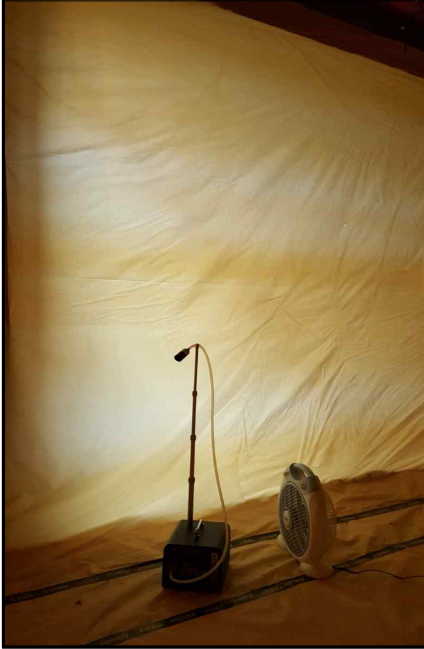


시료번호	A-4	시료번호	A-5	시료번호	A-6
측정위치	1동 1층 창고	측정위치	1동 1층 보일러실	측정위치	1동 1층 복도
밀폐면적	5.88㎡	밀폐면적	3.50㎡	밀폐면적	57.48㎡

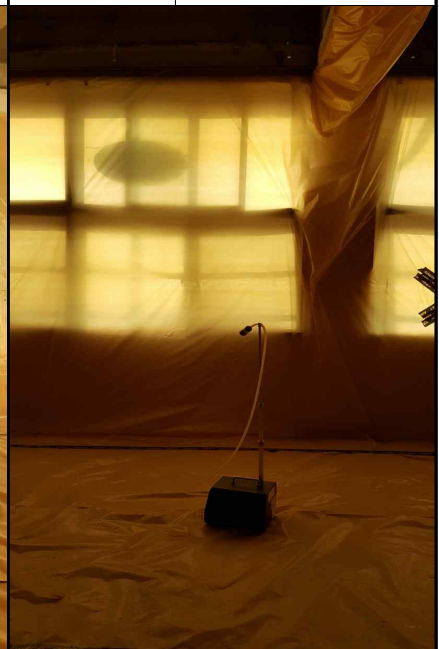
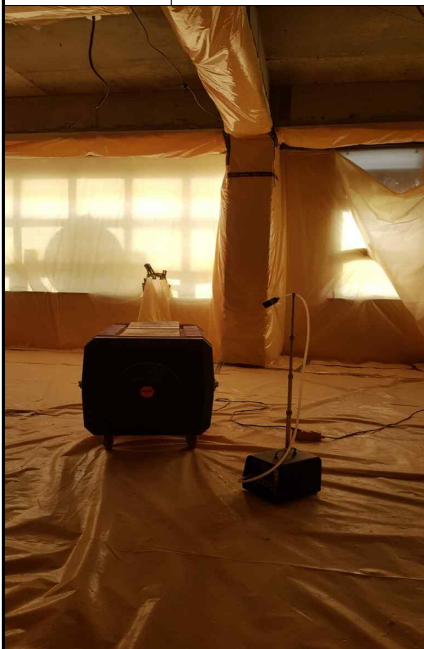


4. 시료 채취사진 대장(계속)

시료번호	A-7	시료번호	A-8	시료번호	A-9
측정위치	1동 1층 복도	측정위치	1동 2층 교육복지실	측정위치	1동 2층 교육복지실
밀폐면적	57.48㎡	밀폐면적	73.49㎡	밀폐면적	73.49㎡

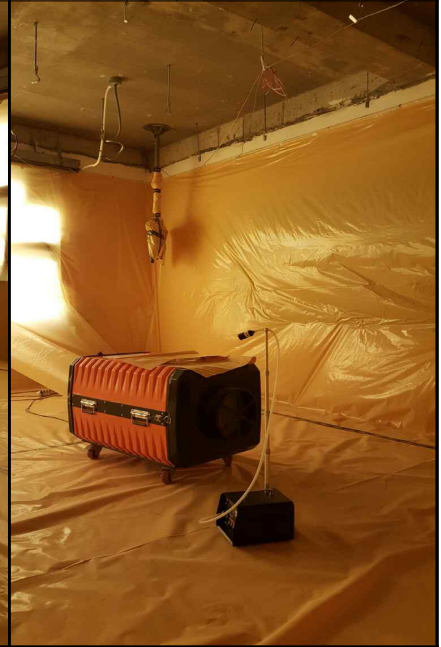


시료번호	A-10	시료번호	A-11	시료번호	A-12
측정위치	1동 2층 교육복지실	측정위치	1동 2층 4-3	측정위치	1동 2층 4-3
밀폐면적	73.49㎡	밀폐면적	68.80㎡	밀폐면적	68.80㎡

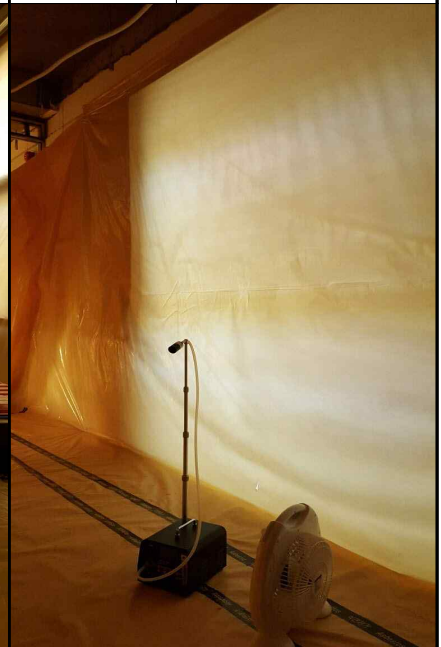
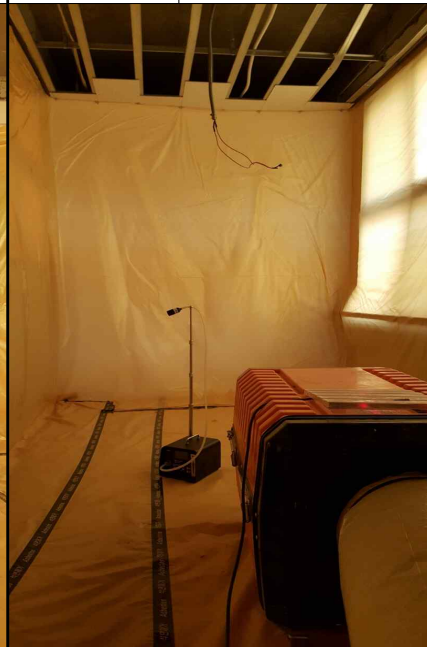
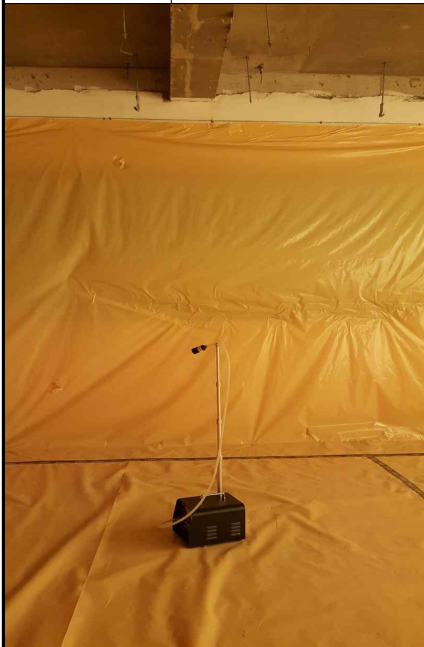


4. 시료 채취사진 대장(계속)

시료번호	A-13	시료번호	A-14	시료번호	A-15
측정위치	1동 2층 4-3	측정위치	1동 2층 4-4	측정위치	1동 2층 4-4
밀폐면적	68.80㎡	밀폐면적	68.80㎡	밀폐면적	68.80㎡



시료번호	A-16	시료번호	A-17	시료번호	A-18
측정위치	1동 2층 4-4	측정위치	1동 2층 복도	측정위치	1동 2층 복도
밀폐면적	68.80㎡	밀폐면적	18.86㎡	밀폐면적	18.86㎡



분 석 결 과 서(2)

공기 중 석면농도 분석

1. 개 요

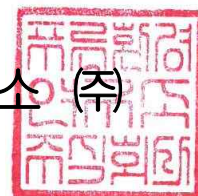
석면 분석 결과서 일련번호	2019-BC-A-02	측 정 일	2019. 01. 14.
		분 석 일	2019. 01. 14.
		분 석 자	정 세 아
기관 및 의뢰자	주식회사무호		
현 장 주 소	전라북도 익산시 부송1로 32(부천초등학교)		
시료채취 장소	불임 참조		
참 고	<ul style="list-style-type: none"> - 공기 중 농도 기준 : 0.01개/㎤ 이하. - 본 연구소의 허가 없이 사용 및 재발행 될 수 없음. - 특별한 통보가 없는 한 시료는 30일 이내에 폐기될 것임. - 공기 중 시료채취 시 송풍기를 사용하여 비산시켰음. 		

2. 분석결과 / 적용분석법

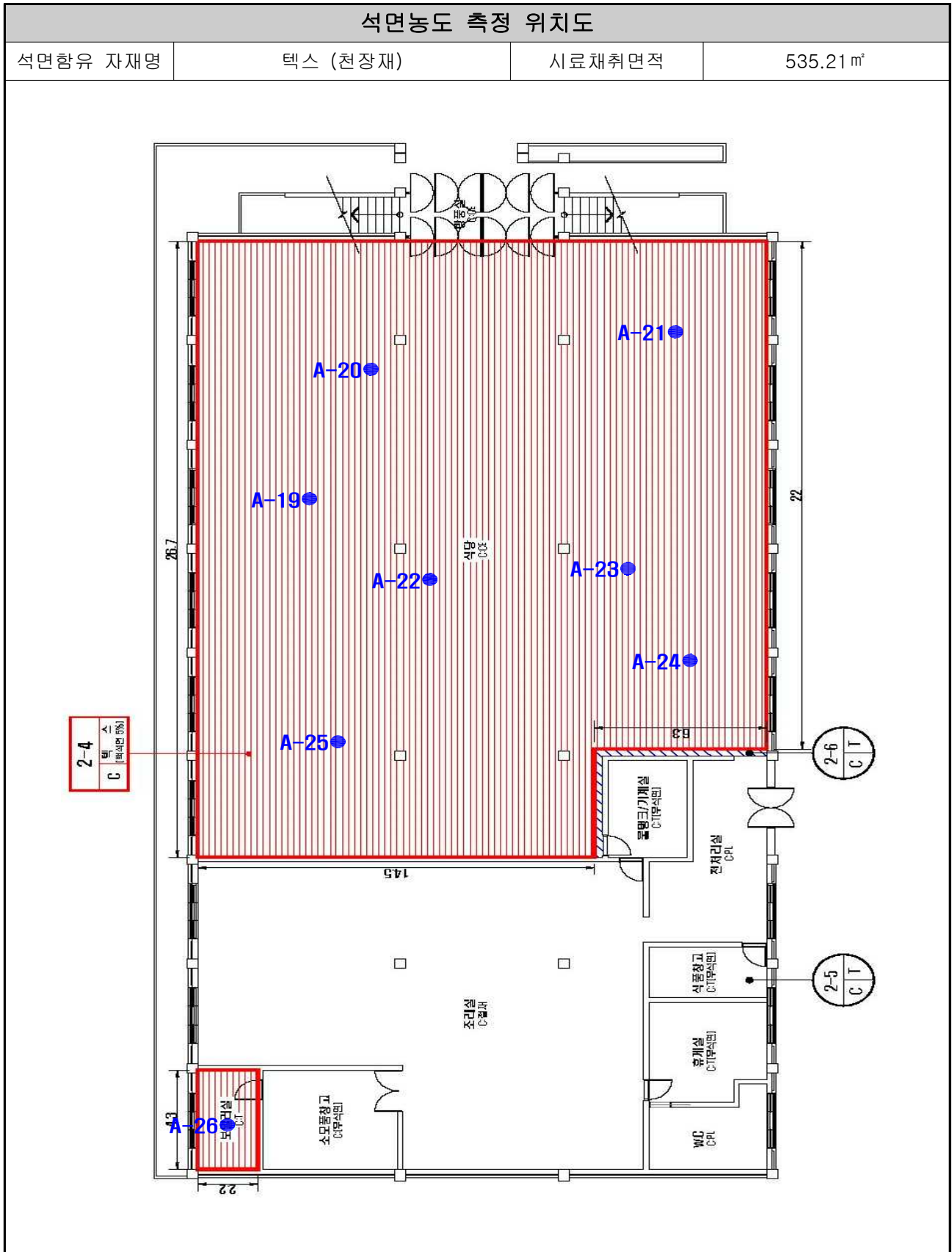
분석방법 : 위상차현미경(PCM)검측

NO	시료번호	측정시간 (min)	유량 (L/min)	채취량 (L)	측정농도(개/㎤)	초과여부
1	A-19	100	10.2	1000 이상	0.004	기준치 이하
2	A-20	100	10.4	1000 이상	0.006	기준치 이하
3	A-21	100	10.3	1000 이상	0.006	기준치 이하
4	A-22	100	10.2	1000 이상	0.005	기준치 이하
5	A-23	100	10.4	1000 이상	0.006	기준치 이하
6	A-24	100	10.5	1000 이상	0.005	기준치 이하
7	A-25	100	10.3	1000 이상	0.005	기준치 이하
8	A-26	100	10.5	1000 이상	0.004	기준치 이하

푸 른 환 경 연 구 소 (주)

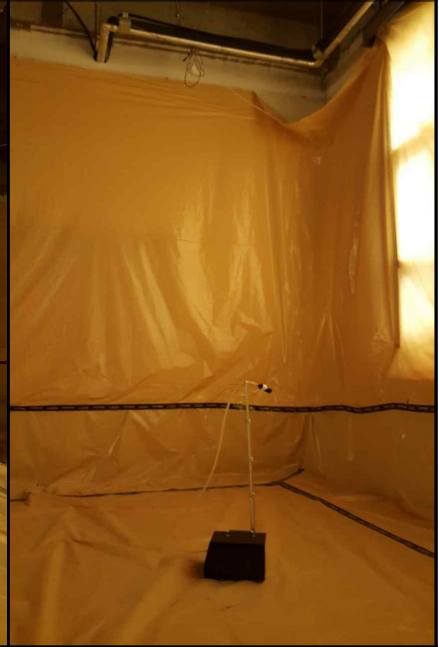
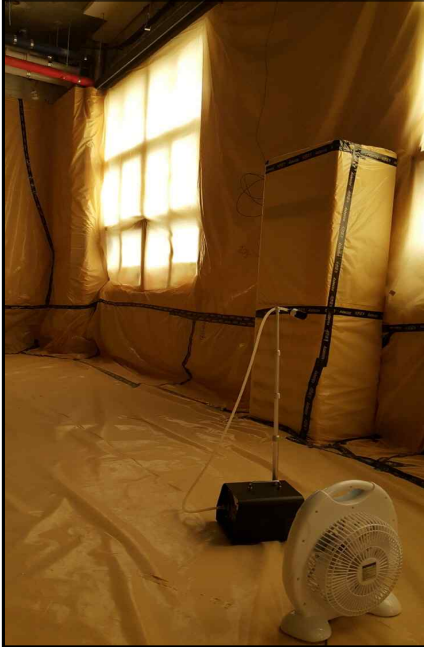


3. 석면농도 측정 위치도

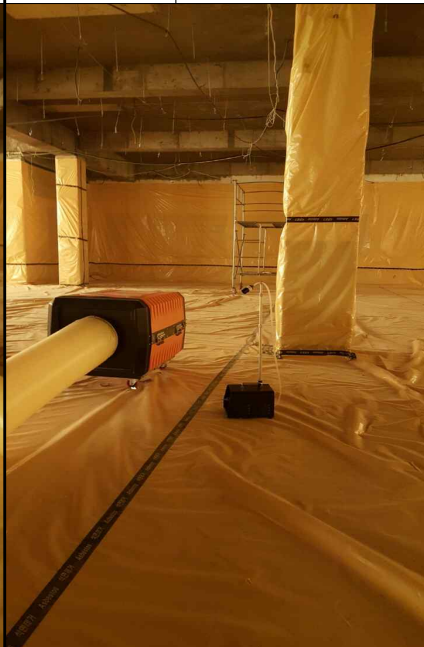


4. 시료 채취사진 대장

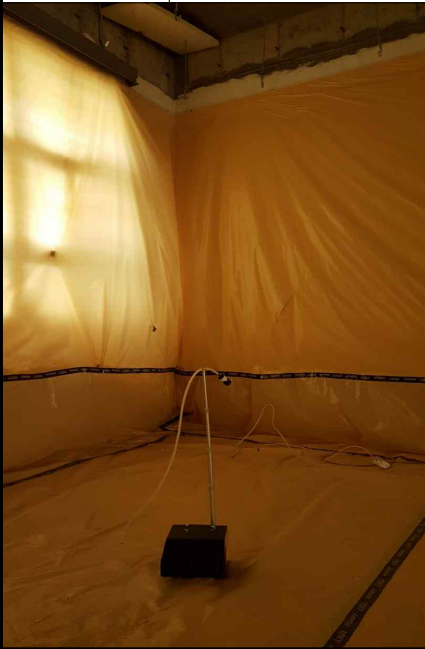

시료번호	A-19	시료번호	A-20	시료번호	A-21
측정위치	2동 식당	측정위치	2동 식당	측정위치	2동 식당
밀폐면적	525.75㎡	밀폐면적	525.75㎡	밀폐면적	525.75㎡



시료번호	A-22	시료번호	A-23	시료번호	A-24
측정위치	2동 식당	측정위치	2동 식당	측정위치	2동 식당
밀폐면적	525.75㎡	밀폐면적	525.75㎡	밀폐면적	525.75㎡



4. 시료 채취사진 대장(계속)

시료번호	A-25	시료번호	A-26	시료번호	
측정위치	2동 식당	측정위치	2동 보일러실	측정위치	
밀폐면적	525.75㎡	밀폐면적	9.46㎡	밀폐면적	
					
시료번호		시료번호		시료번호	
측정위치		측정위치		측정위치	
밀폐면적		밀폐면적		밀폐면적	

분 석 결 과 서(3)

공기 중 석면농도 분석

1. 개 요

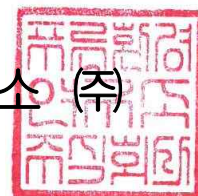
석면 분석 결과서 일련번호	2019-BC-A-03	측 정 일	2019. 01. 16.
		분 석 일	2019. 01. 16.
		분 석 자	정 세 아
기관 및 의뢰자	주식회사무호		
현 장 주 소	전라북도 익산시 부송1로 32(부천초등학교)		
시료채취 장소	불임 참조		
참 고	<ul style="list-style-type: none"> - 공기 중 농도 기준 : 0.01개/㎤ 이하. - 본 연구소의 허가 없이 사용 및 재발행 될 수 없음. - 특별한 통보가 없는 한 시료는 30일 이내에 폐기될 것임. - 공기 중 시료채취 시 송풍기를 사용하여 비산시켰음. 		

2. 분석결과 / 적용분석법

분석방법 : 위상차현미경(PCM)검측

NO	시료번호	측정시간 (min)	유량 (L/min)	채취량 (L)	측정농도(개/㎤)	초과여부
1	A-27	100	10.2	1000 이상	0.005	기준치 이하
2	A-28	100	10.2	1000 이상	0.005	기준치 이하
3	A-29	100	10.3	1000 이상	0.005	기준치 이하
4	A-30	100	10.2	1000 이상	0.004	기준치 이하
5	A-31	100	10.4	1000 이상	0.004	기준치 이하
6	A-32	100	10.3	1000 이상	0.005	기준치 이하
7	A-33	100	10.3	1000 이상	0.005	기준치 이하
8	A-34	100	10.4	1000 이상	0.006	기준치 이하
9	A-35	100	10.2	1000 이상	0.006	기준치 이하
10	A-36	100	10.3	1000 이상	0.005	기준치 이하

푸 른 환 경 연 구 소 (주)



분 석 결 과 서(3)

공기 중 석면농도 분석

1. 개 요

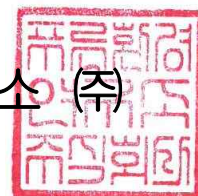
석면 분석 결과서 일련번호	2019-BC-A-03	측 정 일	2019. 01. 16.
		분 석 일	2019. 01. 16.
		분 석 자	정 세 아
기관 및 의뢰자	주식회사무호		
현 장 주 소	전라북도 익산시 부송1로 32(부천초등학교)		
시료채취 장소	불임 참조		
참 고	<ul style="list-style-type: none"> - 공기 중 농도 기준 : 0.01개/cm³ 이하. - 본 연구소의 허가 없이 사용 및 재발행 될 수 없음. - 특별한 통보가 없는 한 시료는 30일 이내에 폐기될 것임. - 공기 중 시료채취 시 송풍기를 사용하여 비산시켰음. 		

2. 분석결과 / 적용분석법

분석방법 : 위상차현미경(PCM)검측

NO	시료번호	측정시간 (min)	유량 (L/min)	채취량 (L)	측정농도(개/cm ³)	초과여부
11	A-37	100	10.4	1000 이상	0.005	기준치 이하
12	A-38	100	10.3	1000 이상	0.004	기준치 이하

푸 른 환 경 연 구 소 (주)



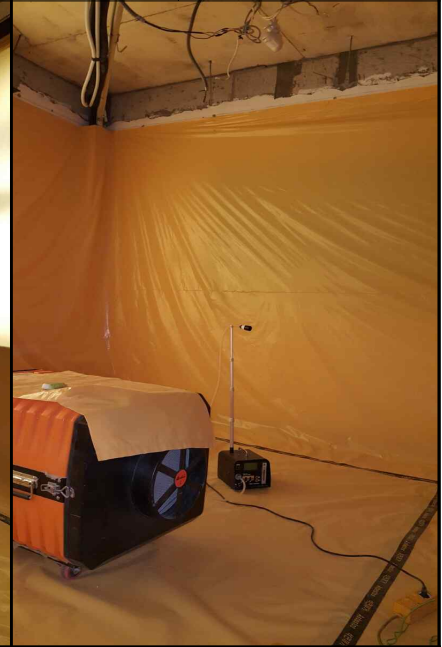
3. 석면농도 측정 위치도

석면농도 측정 위치도			
석면 함유 자재명	텍스 (천장재)	시료채취면적	295.92㎡

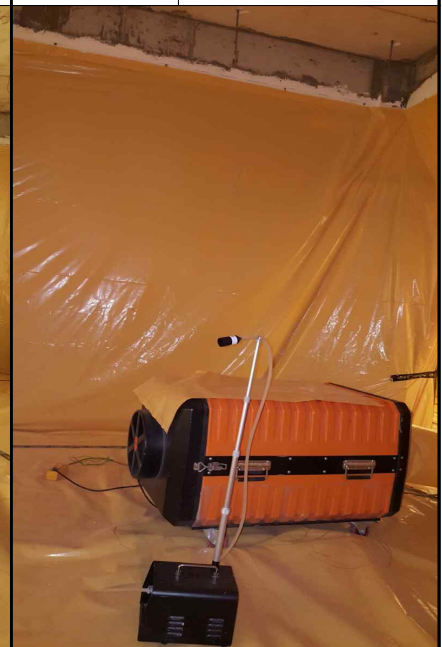
The diagram is a detailed floor plan of an L-shaped building. The left wing is approximately 27.4m wide and 10.8m high. The right wing is approximately 24.8m wide and 5.7m high. The total area is 295.92㎡. Sampling points are marked with blue dots and labeled A-27 through A-38. A red box highlights a specific area labeled '1-1' with '텍스' (textile) and '석면 5%' (asbestos 5%). Dimensions are provided in meters. The plan includes labels for doors, windows, and other architectural features.

4. 시료 채취사진 대장

시료번호	A-27	시료번호	A-28	시료번호	A-29
측정위치	1동 4층 3-4	측정위치	1동 4층 3-4	측정위치	1동 4층 3-4
밀폐면적	74.80㎡	밀폐면적	74.80㎡	밀폐면적	74.80㎡



시료번호	A-30	시료번호	A-31	시료번호	A-32
측정위치	1동 4층 컴퓨터실A	측정위치	1동 4층 컴퓨터실A	측정위치	1동 4층 컴퓨터실A
밀폐면적	74.80㎡	밀폐면적	74.80㎡	밀폐면적	74.80㎡



4. 시료 채취사진 대장(계속)

시료번호	A-33	시료번호	A-34	시료번호	A-35
측정위치	1동 4층 컴퓨터실B	측정위치	1동 4층 컴퓨터실B	측정위치	1동 4층 컴퓨터실B
밀폐면적	74.80㎡	밀폐면적	74.80㎡	밀폐면적	74.80㎡



시료번호	A-36	시료번호	A-37	시료번호	A-38
측정위치	1동 4층 복도	측정위치	1동 4층 복도	측정위치	1동 4층 복도
밀폐면적	71.52㎡	밀폐면적	71.52㎡	밀폐면적	71.52㎡



분 석 결 과 서(4)

공기 중 석면농도 분석

1. 개 요

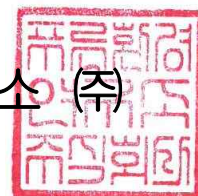
석면 분석 결과서 일련번호	2019-BC-A-04	측 정 일	2019. 01. 17.
		분 석 일	2019. 01. 17.
		분 석 자	정 세 아
기관 및 의뢰자	주식회사무호		
현 장 주 소	전라북도 익산시 부송1로 32(부천초등학교)		
시료채취 장소	불임 참조		
참 고	<ul style="list-style-type: none"> - 공기 중 농도 기준 : 0.01개/㎤ 이하. - 본 연구소의 허가 없이 사용 및 재발행 될 수 없음. - 특별한 통보가 없는 한 시료는 30일 이내에 폐기될 것임. - 공기 중 시료채취 시 송풍기를 사용하여 비산시켰음. 		

2. 분석결과 / 적용분석법

분석방법 : 위상차현미경(PCM)검측

NO	시료번호	측정시간 (min)	유량 (L/min)	채취량 (L)	측정농도(개/㎤)	초과여부
1	A-39	100	10.4	1000 이상	0.004	기준치 이하
2	A-40	100	10.2	1000 이상	0.004	기준치 이하
3	A-41	100	10.2	1000 이상	0.005	기준치 이하
4	A-42	100	10.4	1000 이상	0.005	기준치 이하
5	A-43	100	10.5	1000 이상	0.005	기준치 이하
6	A-44	100	10.5	1000 이상	0.004	기준치 이하
7	A-45	100	10.3	1000 이상	0.004	기준치 이하
8	A-46	100	10.4	1000 이상	0.006	기준치 이하
9	A-47	100	10.3	1000 이상	0.005	기준치 이하
10	A-48	100	10.4	1000 이상	0.005	기준치 이하

푸 른 환 경 연 구 소 (주)



분 석 결 과 서(4)

공기 중 석면농도 분석

1. 개 요

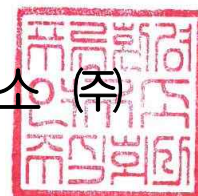
석면 분석 결과서 일련번호	2019-BC-A-04	측 정 일	2019. 01. 17.
		분 석 일	2019. 01. 17.
		분 석 자	정 세 아
기관 및 의뢰자	주식회사무호		
현 장 주 소	전라북도 익산시 부송1로 32(부천초등학교)		
시료채취 장소	불임 참조		
참 고	<ul style="list-style-type: none"> - 공기 중 농도 기준 : 0.01개/cm³ 이하. - 본 연구소의 허가 없이 사용 및 재발행 될 수 없음. - 특별한 통보가 없는 한 시료는 30일 이내에 폐기될 것임. - 공기 중 시료채취 시 송풍기를 사용하여 비산시켰음. 		

2. 분석결과 / 적용분석법

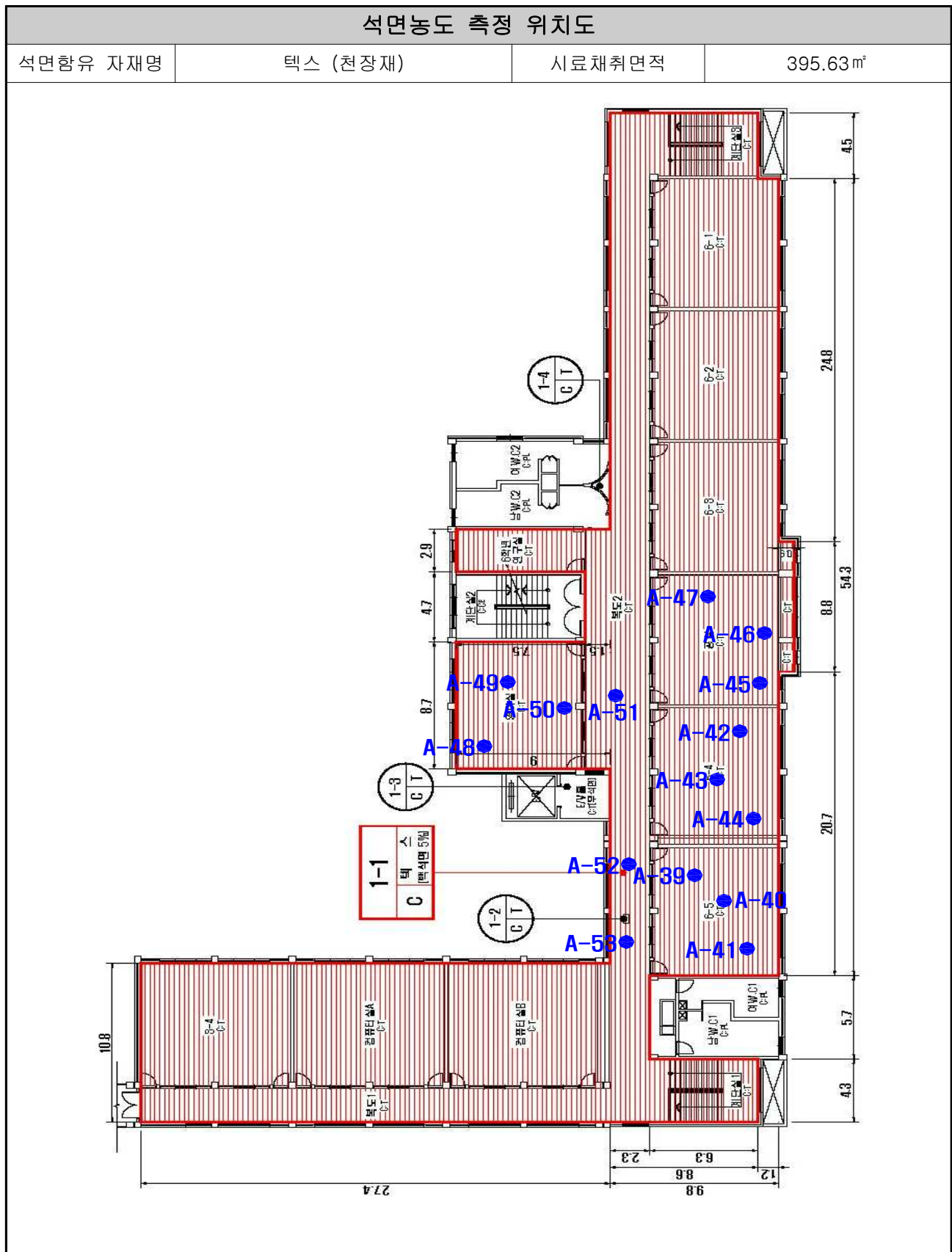
분석방법 : 위상차현미경(PCM)검측

NO	시료번호	측정시간 (min)	유량 (L/min)	채취량 (L)	측정농도(개/cm ³)	초과여부
11	A-49	100	10.3	1000 이상	0.005	기준치 이하
12	A-50	100	10.3	1000 이상	0.004	기준치 이하
13	A-51	100	10.4	1000 이상	0.004	기준치 이하
14	A-52	100	10.4	1000 이상	0.005	기준치 이하
15	A-53	100	10.3	1000 이상	0.005	기준치 이하

푸 른 환 경 연 구 소 (주)



3. 석면농도 측정 위치도

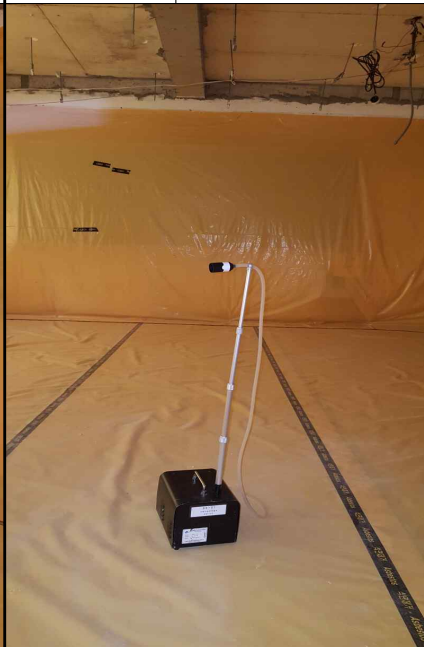


4. 시료 채취사진 대장

시료번호	A-39	시료번호	A-40	시료번호	A-41
측정위치	1동 4층 6-5	측정위치	1동 4층 6-5	측정위치	1동 4층 6-5
밀폐면적	68.80㎡	밀폐면적	68.80㎡	밀폐면적	68.80㎡

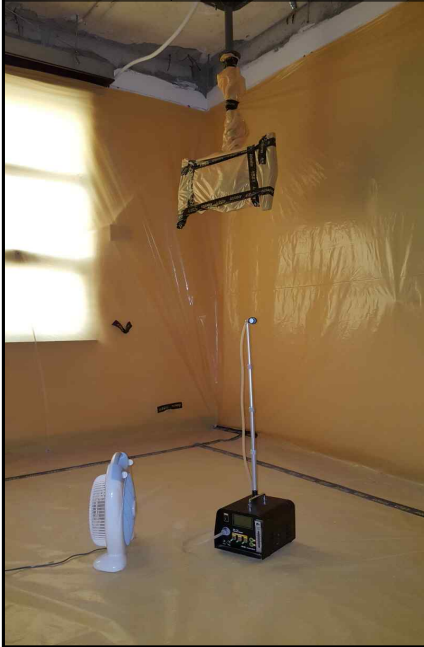


시료번호	A-42	시료번호	A-43	시료번호	A-44
측정위치	1동 4층 6-4	측정위치	1동 4층 6-4	측정위치	1동 4층 6-4
밀폐면적	68.80㎡	밀폐면적	68.80㎡	밀폐면적	68.80㎡

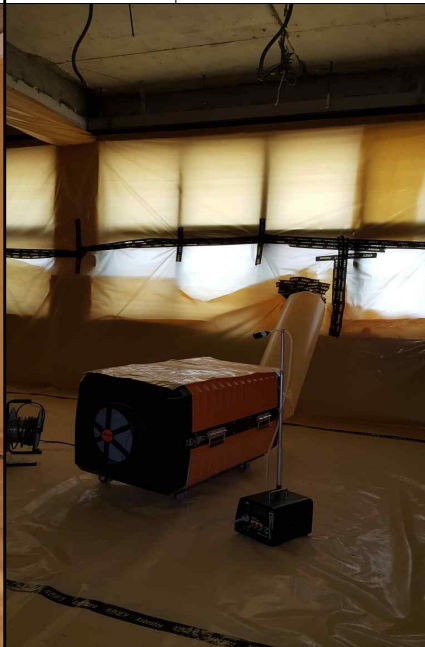


4. 시료 채취사진 대장(계속)

시료번호	A-45	시료번호	A-46	시료번호	A-47
측정위치	1동 4층 공실	측정위치	1동 4층 공실	측정위치	1동 4층 공실
밀폐면적	73.49㎡	밀폐면적	73.49㎡	밀폐면적	73.49㎡

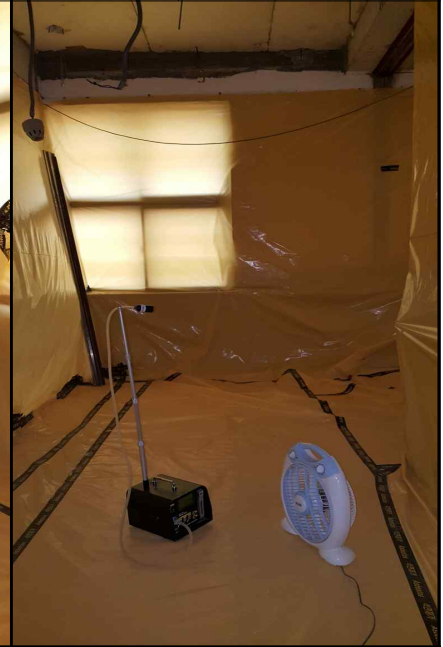
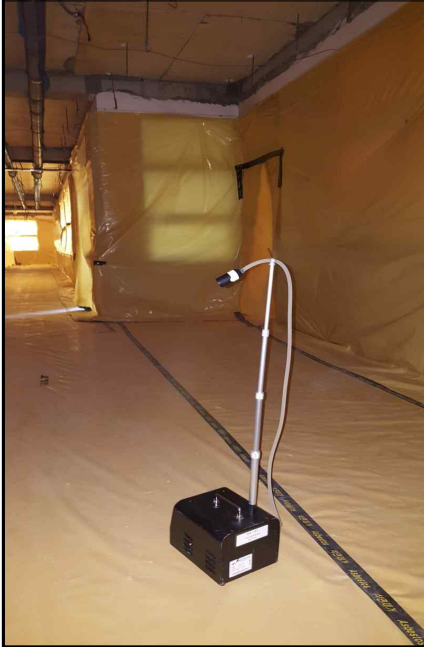


시료번호	A-48	시료번호	A-49	시료번호	A-50
측정위치	1동 4층 영어실	측정위치	1동 4층 영어실	측정위치	1동 4층 영어실
밀폐면적	78.30㎡	밀폐면적	78.30㎡	밀폐면적	78.30㎡



4. 시료 채취사진 대장(계속)

시료번호	A-51	시료번호	A-52	시료번호	A-53
측정위치	1동 4층 복도	측정위치	1동 4층 복도	측정위치	1동 4층 복도
밀폐면적	106.24㎡	밀폐면적	106.24㎡	밀폐면적	106.24㎡



시료번호		시료번호		시료번호	
측정위치		측정위치		측정위치	
밀폐면적		밀폐면적		밀폐면적	

분 석 결 과 서(5)

공기 중 석면농도 분석

1. 개 요

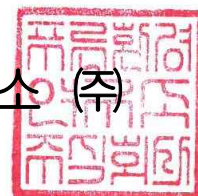
석면 분석 결과서 일련번호	2019-BC-A-05	측 정 일	2019. 01. 18.
		분 석 일	2019. 01. 18.
		분 석 자	정 세 아
기관 및 의뢰자	주식회사무호		
현 장 주 소	전라북도 익산시 부송1로 32(부천초등학교)		
시료채취 장소	불임 참조		
참 고	<ul style="list-style-type: none"> - 공기 중 농도 기준 : 0.01개/㎤ 이하. - 본 연구소의 허가 없이 사용 및 재발행 될 수 없음. - 특별한 통보가 없는 한 시료는 30일 이내에 폐기될 것임. - 공기 중 시료채취 시 송풍기를 사용하여 비산시켰음. 		

2. 분석결과 / 적용분석법

분석방법 : 위상차현미경(PCM)검측

NO	시료번호	측정시간 (min)	유량 (L/min)	채취량 (L)	측정농도(개/㎤)	초과여부
1	A-54	100	10.4	1000 이상	0.005	기준치 이하
2	A-55	100	10.4	1000 이상	0.005	기준치 이하
3	A-56	100	10.5	1000 이상	0.006	기준치 이하
4	A-57	100	10.5	1000 이상	0.006	기준치 이하
5	A-58	100	10.3	1000 이상	0.005	기준치 이하
6	A-59	100	10.4	1000 이상	0.005	기준치 이하
7	A-60	100	10.3	1000 이상	0.005	기준치 이하
8	A-61	100	10.4	1000 이상	0.004	기준치 이하
9	A-62	100	10.3	1000 이상	0.004	기준치 이하
10	A-63	100	10.4	1000 이상	0.005	기준치 이하

푸 른 환 경 연 구 소 (주)



분 석 결 과 서(5)

공기 중 석면농도 분석

1. 개 요

석면 분석 결과서 일련번호	2019-BC-A-05	측 정 일	2019. 01. 18.
		분 석 일	2019. 01. 18.
		분 석 자	정 세 아
기관 및 의뢰자	주식회사무호		
현 장 주 소	전라북도 익산시 부송1로 32(부천초등학교)		
시료채취 장소	불임 참조		
참 고	- 공기 중 농도 기준 : 0.01개/㎤ 이하. - 본 연구소의 허가 없이 사용 및 재발행 될 수 없음. - 특별한 통보가 없는 한 시료는 30일 이내에 폐기될 것임. - 공기 중 시료채취 시 송풍기를 사용하여 비산시켰음.		

2. 분석결과 / 적용분석법

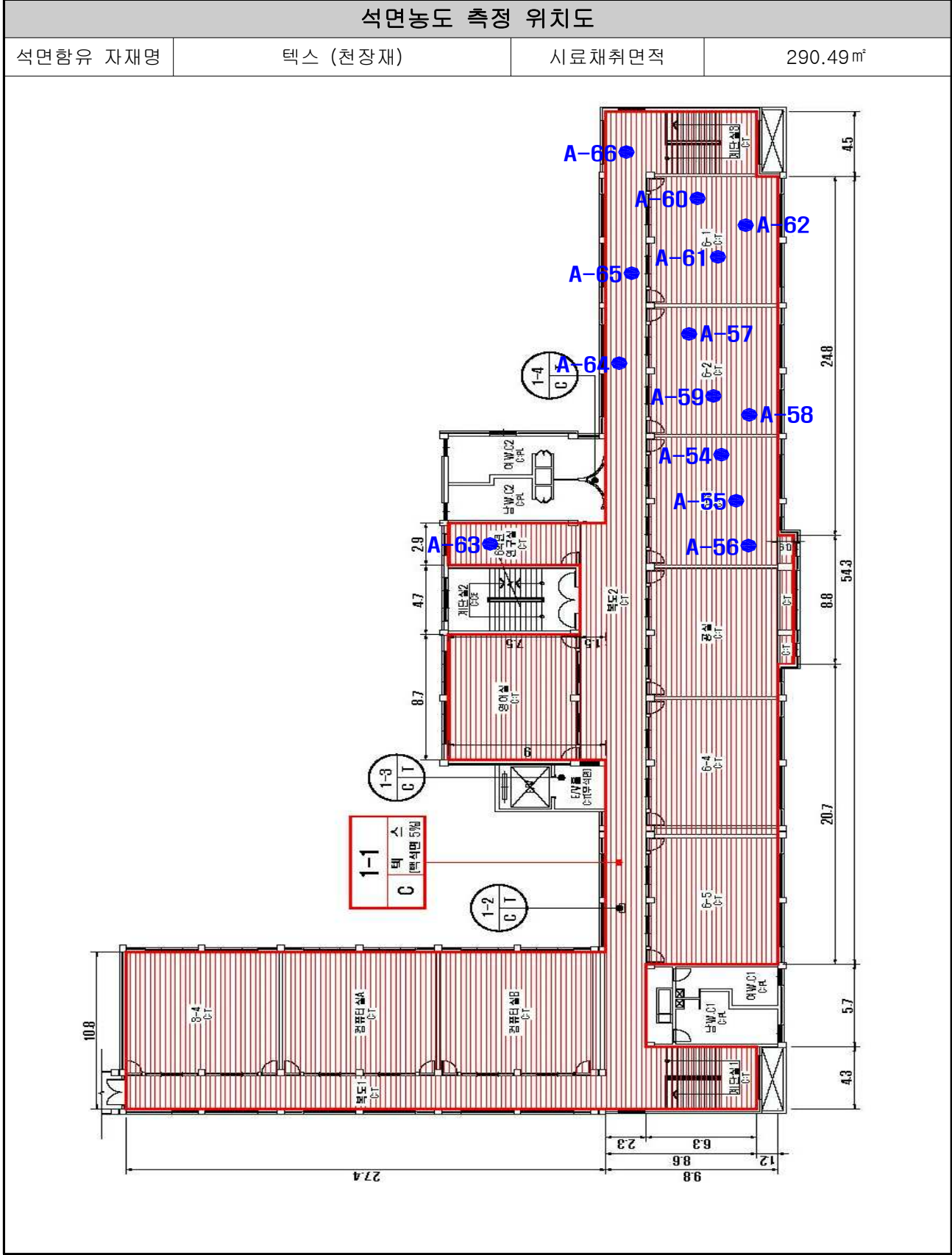
분석방법 : 위상차현미경(PCM)검측

NO	시료번호	측정시간 (min)	유량 (L/min)	채취량 (L)	측정농도(개/㎤)	초과여부
11	A-64	100	10.3	1000 이상	0.005	기준치 이하
12	A-65	100	10.3	1000 이상	0.006	기준치 이하
13	A-66	100	10.4	1000 이상	0.005	기준치 이하

푸 른 환 경 연 구 소 (주)



3. 석면농도 측정 위치도



4. 시료 채취사진 대장

시료번호	A-54	시료번호	A-55	시료번호	A-56
측정위치	1동 4층 6-3	측정위치	1동 4층 6-3	측정위치	1동 4층 6-3
밀폐면적	69.40㎡	밀폐면적	69.40㎡	밀폐면적	69.40㎡

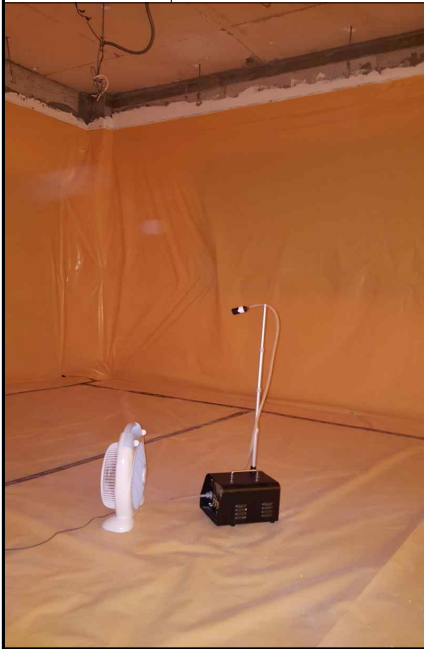


시료번호	A-57	시료번호	A-58	시료번호	A-59
측정위치	1동 4층 6-2	측정위치	1동 4층 6-2	측정위치	1동 4층 6-2
밀폐면적	68.80㎡	밀폐면적	68.80㎡	밀폐면적	68.80㎡

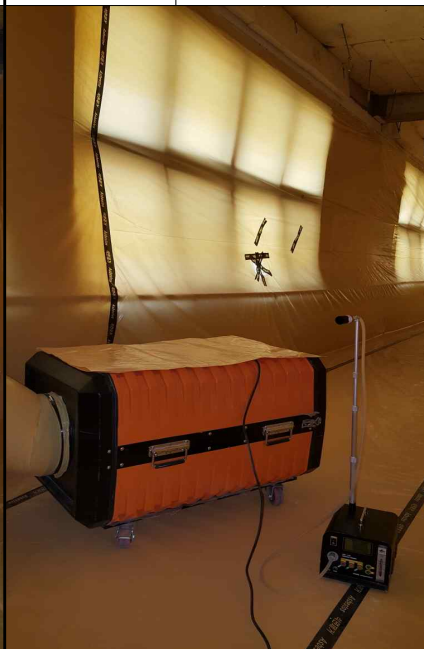
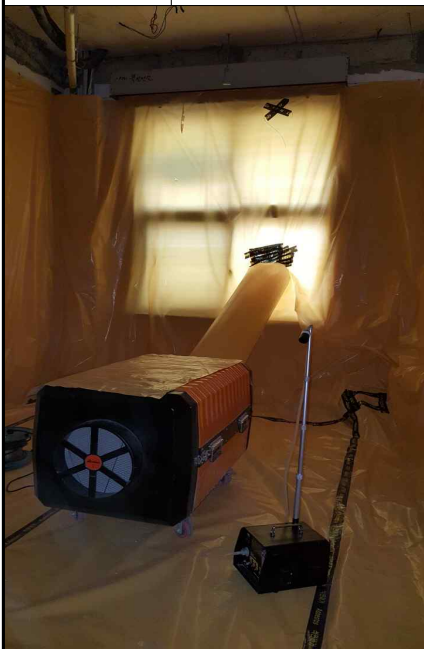


4. 시료 채취사진 대장(계속)

시료번호	A-60	시료번호	A-61	시료번호	A-62
측정위치	1동 4층 6-1	측정위치	1동 4층 6-1	측정위치	1동 4층 6-1
밀폐면적	68.80㎡	밀폐면적	68.80㎡	밀폐면적	68.80㎡



시료번호	A-63	시료번호	A-64	시료번호	A-65
측정위치	1동 4층 6학년연구실	측정위치	1동 4층 복도	측정위치	1동 4층 복도
밀폐면적	21.75㎡	밀폐면적	61.74㎡	밀폐면적	61.74㎡



4. 시료 채취사진 대장(계속)

시료번호	A-66	시료번호		시료번호	
측정위치	1동 4층 복도	측정위치		측정위치	
밀폐면적	61.74㎡	밀폐면적		밀폐면적	
					
시료번호		시료번호		시료번호	
측정위치		측정위치		측정위치	
밀폐면적		밀폐면적		밀폐면적	

분 석 결 과 서(6)

공기 중 석면농도 분석

1. 개 요

석면 분석 결과서 일련번호	2019-BC-A-06	측 정 일	2019. 01. 19.
		분 석 일	2019. 01. 19.
		분 석 자	정 세 아
기관 및 의뢰자	주식회사무호		
현 장 주 소	전라북도 익산시 부송1로 32(부천초등학교)		
시료채취 장소	불임 참조		
참 고	- 공기 중 농도 기준 : 0.01개/㎤ 이하. - 본 연구소의 허가 없이 사용 및 재발행 될 수 없음. - 특별한 통보가 없는 한 시료는 30일 이내에 폐기될 것임. - 공기 중 시료채취 시 송풍기를 사용하여 비산시켰음.		

2. 분석결과 / 적용분석법

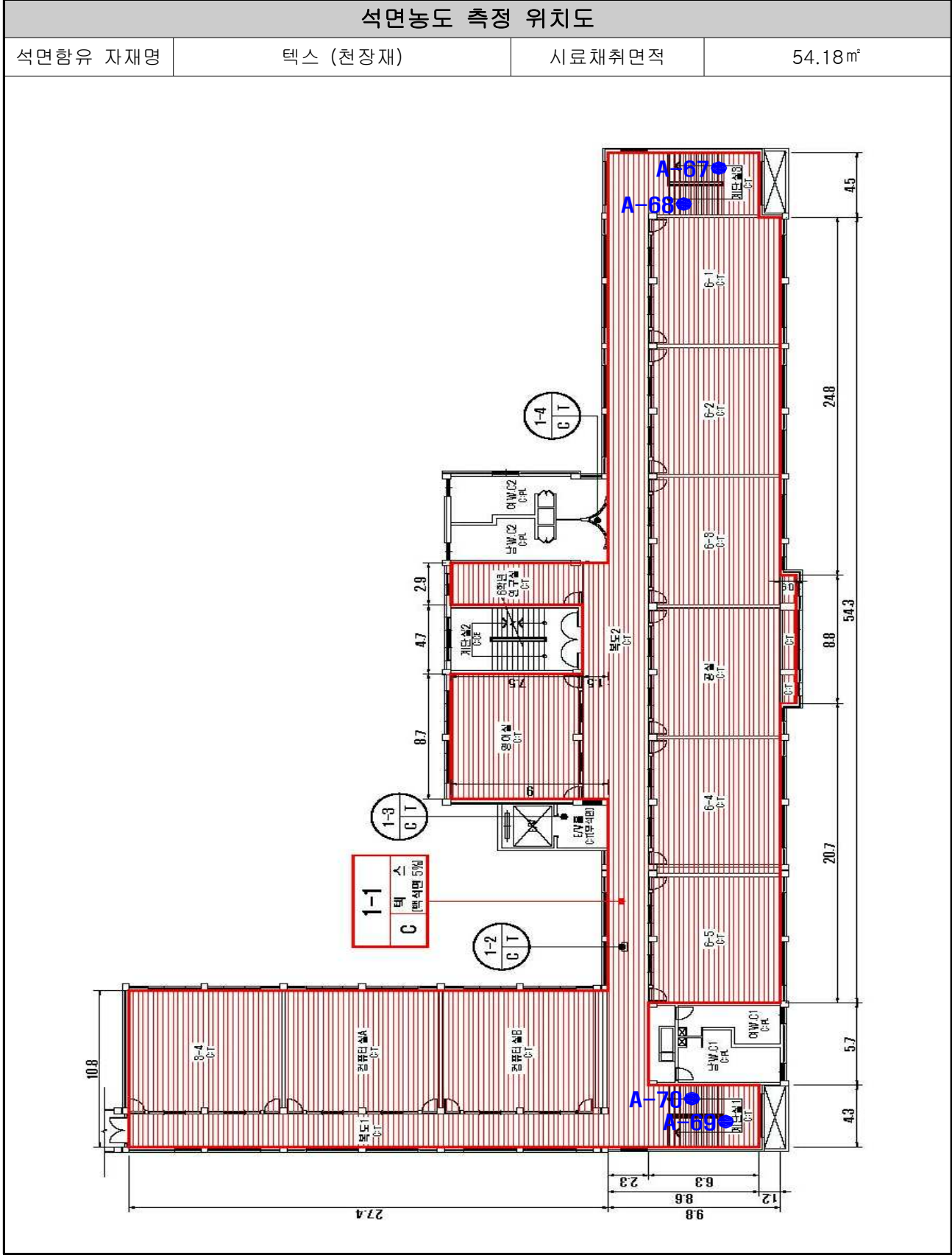
분석방법 : 위상차현미경(PCM)검측

NO	시료번호	측정시간 (min)	유량 (L/min)	채취량 (L)	측정농도(개/㎤)	초과여부
1	A-67	100	10.3	1000 이상	0.005	기준치 이하
2	A-68	100	10.4	1000 이상	0.005	기준치 이하
3	A-69	100	10.3	1000 이상	0.005	기준치 이하
4	A-70	100	10.3	1000 이상	0.004	기준치 이하

푸 른 환 경 연 구 소 (주)

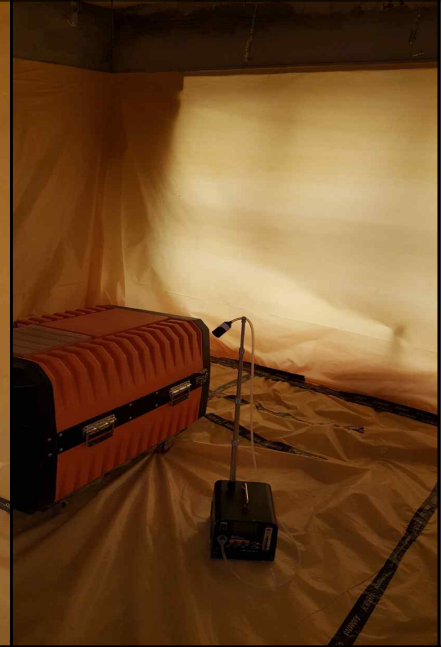


3. 석면농도 측정 위치도

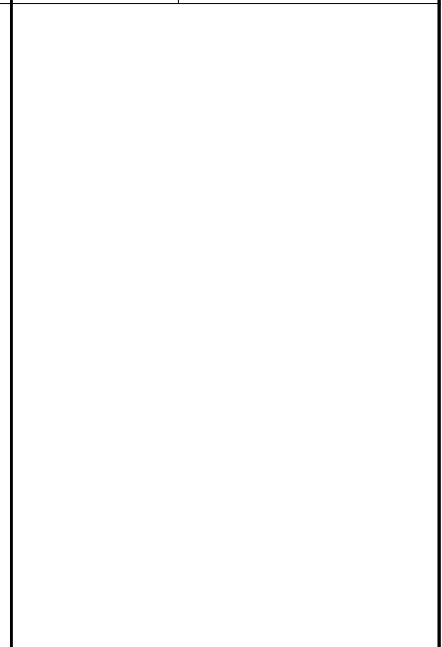


4. 시료 채취사진 대장

시료번호	A-67	시료번호	A-68	시료번호	A-69
측정위치	1동 4층 계단실3	측정위치	1동 4층 계단실3	측정위치	1동 4층 계단실1
밀폐면적	27.09㎡	밀폐면적	27.09㎡	밀폐면적	27.09㎡



시료번호	A-70	시료번호		시료번호	
측정위치	1동 4층 계단실1	측정위치		측정위치	
밀폐면적	27.09㎡	밀폐면적		밀폐면적	



별첨) 석면조사기관 지정서

제2018-120006호

석면조사기관 지정서(변경)

기관명	푸른환경연구소주식회사	
소재지	(54993) 전라북도 전주시 덕진구 진북동(진북동) 359번지 1호 2층	
대표자성명	안정호	
지정사항	총 대행(지정)한 계	사업장(0)개소, 근로자(0)명
	관할지역 대행(지정)한 계	사업장(0)개소, 근로자(0)명
	대행(지정)지역	

※ 준수사항

1. 석면조사기관기관은 고용노동부장관 또는 지방노동관서장의 자료제출요구 및 점검에 적극 협조하여야 한다.
2. 석면조사기관기관으로 지정받은 기관은 산업안전보건법령에서 정하는 사항을 준수하여야 한다.

『산업안전보건법』 제38조의2 규정의 의하여 석면조사기관으로 지정합니다.

2018. 7. 13.

광주지방고용노동청장

