

건축물 석면 지도

[함열여자고등학교(명상의 집)]

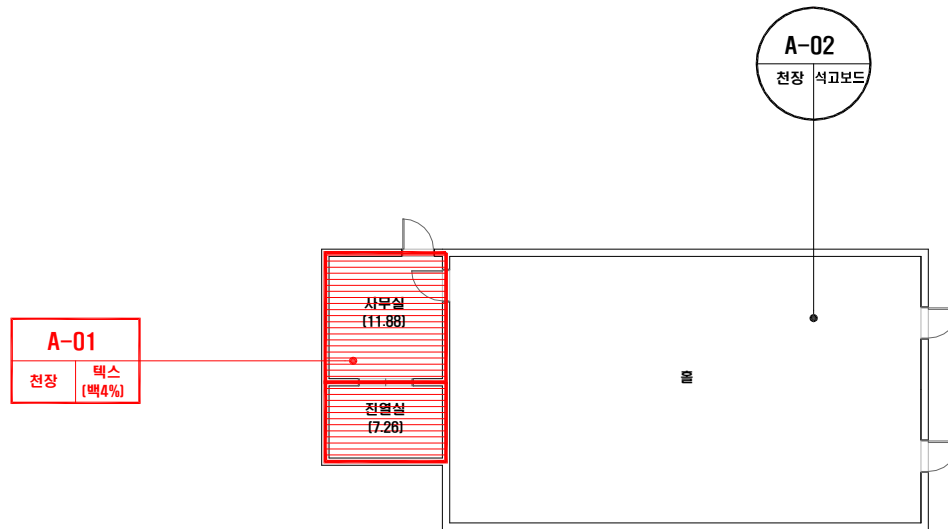
전북 익산시 함열읍 익산대로 1852



(주) 알 파 석 면 연 구 소
Alpha an Institute

전주시 덕진구 들사평서로 12(덕진동1가)
TEL: (063) 291-8836
FAX: (063) 291-8332

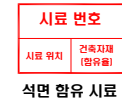
함열여자고등학교(명상의 집)



건축자재별 그림 범례



건축자재 인식표



· 건축물 명 : 함열여자고등학교 (명상의 집)
· 건축물 소재지 : 전북 익산시 함열읍 익산대로 1852
· 도 면 번 호 : 14-08-14-01

· 석면 조사 기관 : (주)알파석면연구소

· 석면 분석 기관 : (주)알파석면연구소

· 조사일자 : 2014.08.14.

시료 번호	시료 채취 위치	건축 자재	동일 물질 구역	면적(m ²), 부피(m ³), 길이(m)	석면 종류	석면 함유량(%)	위해성 평가 점수	위해성 등급	관리 방안
A-01	사무실 천장	텍 스	사무실, 진열실 천장	19.14 m ²	백석면	4%	7	낮음	<석면함유 건축자재의 잠재적인 손상 가능성이 낮은 상태> 1) 비산성과 손상이 동시에 있는 경우 손상에 대한 보수 2) 석면함유 건축자재 또는 설비에 대한 지속적인 유지관리 3) 석면함유 건축자재 또는 설비가 손상되었을 경우 즉시 보수 4) 석면함유 건축자재를 인위적으로 손상시키지 않도록 함 5) 전기공사, 배선공사 등 건축을 유지보수 공사시 석면함유설비 또는 자재가 훼손되어 석면이 비산되지 않도록 작업수행

건축물 석면 지도

[함열여자고등학교(강당)]

전북 익산시 함열읍 익산대로 1852



[주] 알 파 석 면 연 구 소

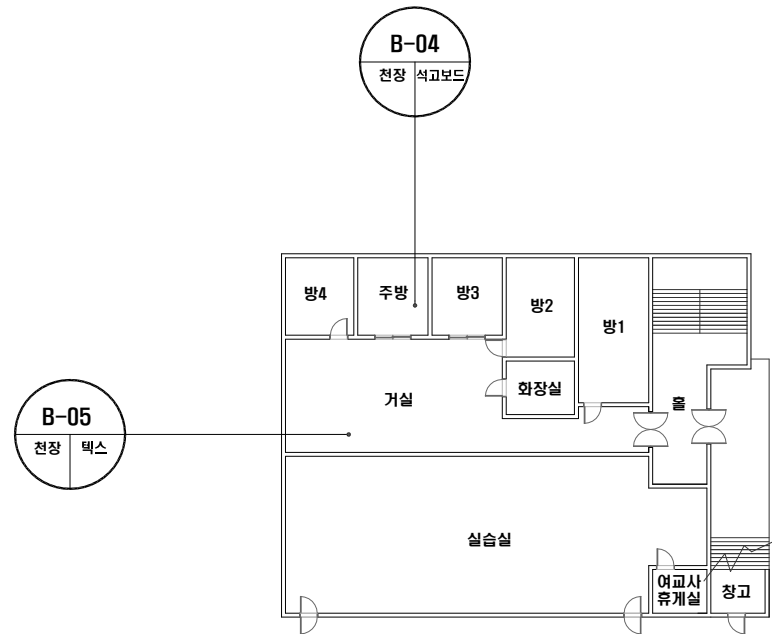
Alpha an institute

전주시 덕진구 들사평서로 12(덕진동1가)

TEL: (063) 291-8836

FAX: (063) 291-8332

함열여자고등학교(강당) 1층



건축자재별 그림 범례

천장재	바닥재
벽재	보온재
배관재	기타물질
붕집재	내외파복재
지붕재	칸막이
비석면	

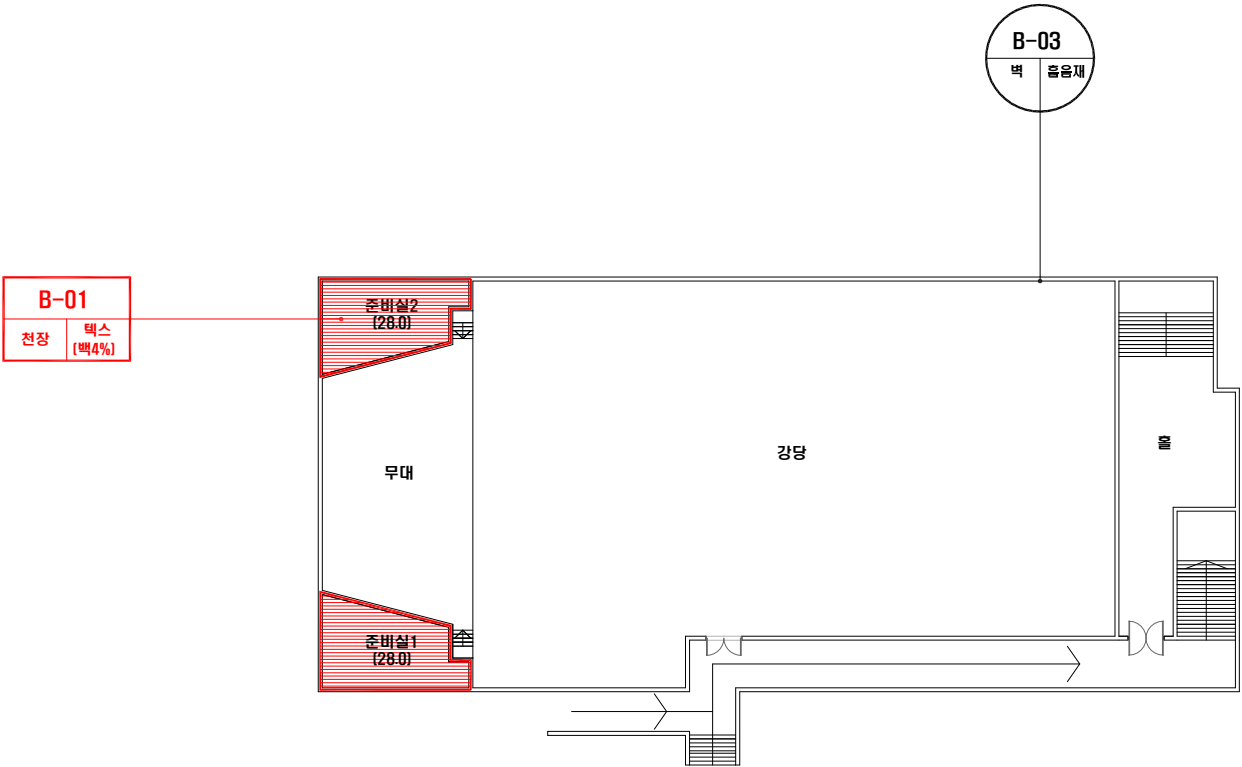
건축자재 인식표

시료 번호
시료 위치
건축자재 (함유물)
석면 함유 시료

시료 번호
시료 위치
건축자재
석면 비함유 시료

· 건축물명 : 함열여자고등학교 (강당)
 · 건축물소재지 : 전북 익산시 함열읍 익산대로 1852
 · 도면번호 : 14-08-14-01
 · 석면조사기관 : (주)알파석면연구소
 · 석면분석기관 : (주)알파석면연구소
 · 조사일자 : 2014.08.14.

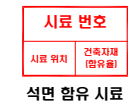
함열여자고등학교(강당) 2층



건축자재별 그림 범례



건축자재 인식표



· 건축물명 : 함열여자고등학교 (강당)

· 건축물 소재지 : 전북 익산시 함열읍 익산대로 1852

· 도면번호 : 14-08-14-02

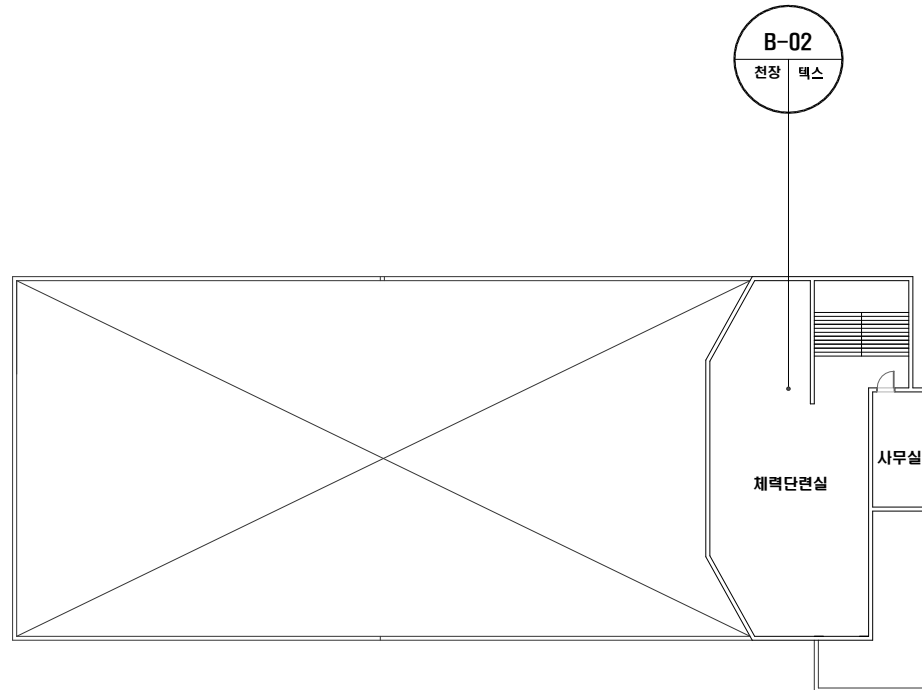
· 석면 조사 기관 : (주)알파석면연구소

· 석면 분석 기관 : (주)알파석면연구소

· 조사일자 : 2014.08.14.

시료 번호	시료 채취 위치	건축 자재	동일 물질 구역	면적(m ²), 부피(m ³), 길이(m)	석면 종류	석면 함유량(%)	위해성 평가 점수	위해성 등급	관리 방안
B-01	2층 준비실2 천장	텍스	2층 준비실1,2 천장	56.0 m ²	백석면	4%	6	낮음	<석면함유 건축자재의 잠재적인 손상 가능성이 낮은 상태> 1)비산성과 손상이 동시에 있는 경우 손상에 대한 보수 2)석면함유 건축자재 또는 설비에 대한 지속적인 유지관리 3) 석면함유 건축자재 또는 설비가 손상되었을 경우 즉시 보수 4)석면함유 건축자재를 인위적으로 손상시키지 않도록 함 5) 전기공사, 배선공사 등 건축물 유지보수 공사시 석면함유설비 또는 자재가 훼손되어 석면이 비산되지 않도록 작업수행

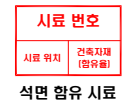
함열여자고등학교(강당) 3층



건축자재별 그림 범례



건축자재 인식표



- 건축물명 : 함열여자고등학교 (강당)
- 건축물소재지 : 전북 익산시 함열읍 익산대로 1852
- 도면번호 : 14-08-14-03
- 석면조사기관 : (주)알파석면연구소
- 석면분석기관 : (주)알파석면연구소
- 조사일자 : 2014.08.14.

건축물 석면 지도

[함열여자고등학교(음악실)

전북 익산시 함열읍 익산대로 1852



(주) 알 파 석 면 연 구 소

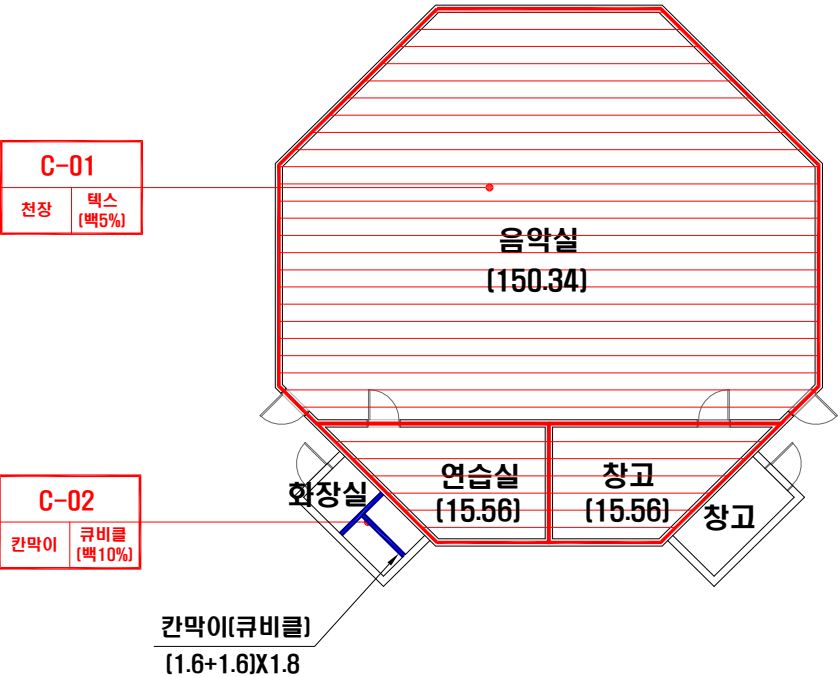
Alpha an institute

전주시 덕진구 들사평서로 12(덕진동1가)

TEL: (063) 291-8836

FAX: (063) 291-8332

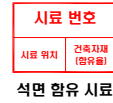
함열여자고등학교(음악실) 1층



건축자재별 그림 범례



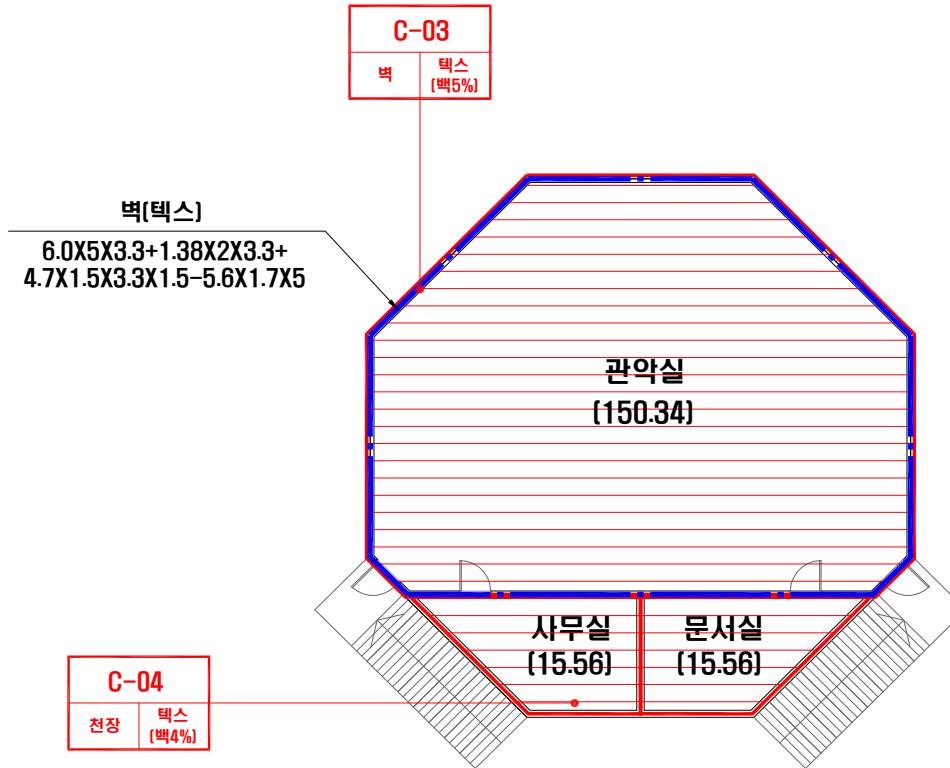
건축자재 인식표



· 건축물 명 : 함열여자고등학교 (음악실)
 · 건축물 소재지 : 전북 익산시 함열읍 익산대로 1852
 · 도 면 번 호 : 14-08-14-01
 · 석면 조사 기관 : (주)알파석면연구소
 · 석면 분석 기관 : (주)알파석면연구소
 · 조사일자 : 2014.08.14.

시료 번호	시료 채취 위치	건축 자재	동일 물질 구역	면적(m ²), 부피(m ³), 길이(m)	석면 종류	석면 함유량(%)	위해성 평가 점수	위해성 등급	관리 방안
C-01	1층 음악실 천장	텍스	1층 음악실, 연습실, 창고 천장	181.46 m ²	백석면	5%	7	낮음	<석면함유 건축자재의 잠재적인 손상 가능성이 낮은 상태> 1)비산성과 손상이 동시에 있는 경우 손상에 대한 보수 2)석면함유 건축자재 또는 설비에 대한 지속적인 유지관리 3) 석면함유 건축자재 또는 설비가 손상되었을 경우 즉시 보수 4)석면함유 건축자재를 인위적으로 손상시키지 않도록 함 5) 전기공사,배선공사등 건축물 유지보수 공사시 석면함유설비 또는 자재가 훼손되어 석면이 비산되지 않도록 작업수행
C-02	1층 화장실 칸막이	큐비클	1층 화장실 칸막이	5.76 m ²	백석면	10%	7	낮음	

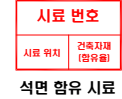
함열여자고등학교(음악실) 2층



건축자재별 그림 범례



건축자재 인식표



· 건축물 명 : 함열여자고등학교 (음악실)

· 건축물 소재지 : 전북 익산시 함열읍 익산대로 1852

· 도 면 번 호 : 14-08-14-02

· 석면 조사 기관 : (주)알파석면연구소

· 석면 분석 기관 : (주)알파석면연구소

· 조사일자 : 2014.08.14.

시료 번호	시료 채취 위치	건축 자재	동일 물질 구역	면적(m ²), 부피(m ³), 길이(m)	석면 종류	석면 함유율(%)	위해성 평가 점수	위해성 등급	관리 방안
C-03	2층 관악실 벽	텍 스	2층 관악실 벽	95.41 m ²	백석면	5%	7	낮음	<석면함유 건축자재의 잠재적인 손상 가능성이 낮은 상태> 1)비산성과 손상이 동시에 있는 경우 손상에 대한 보수 2)석면함유 건축자재 또는 설비에 대한 지속적인 유지관리 3) 석면함유 건축자재 또는 설비가 손상되었을 경우 즉시 보수 4)석면함유 건축자재를 인위적으로 손상시키지 않도록 함 5) 전기공사,배선공사등 건축물 유지보수 공사시 석면함유설비 또는 자재가 훼손되어 석면이 비산되지 않도록 작업수행
C-04	2층 사무실 천장	텍 스	2층 관악실, 사무실, 문서실 천장	181.46 m ²	백석면	4%	7	낮음	

건축물 석면 지도

[함열여자고등학교(미술실)]

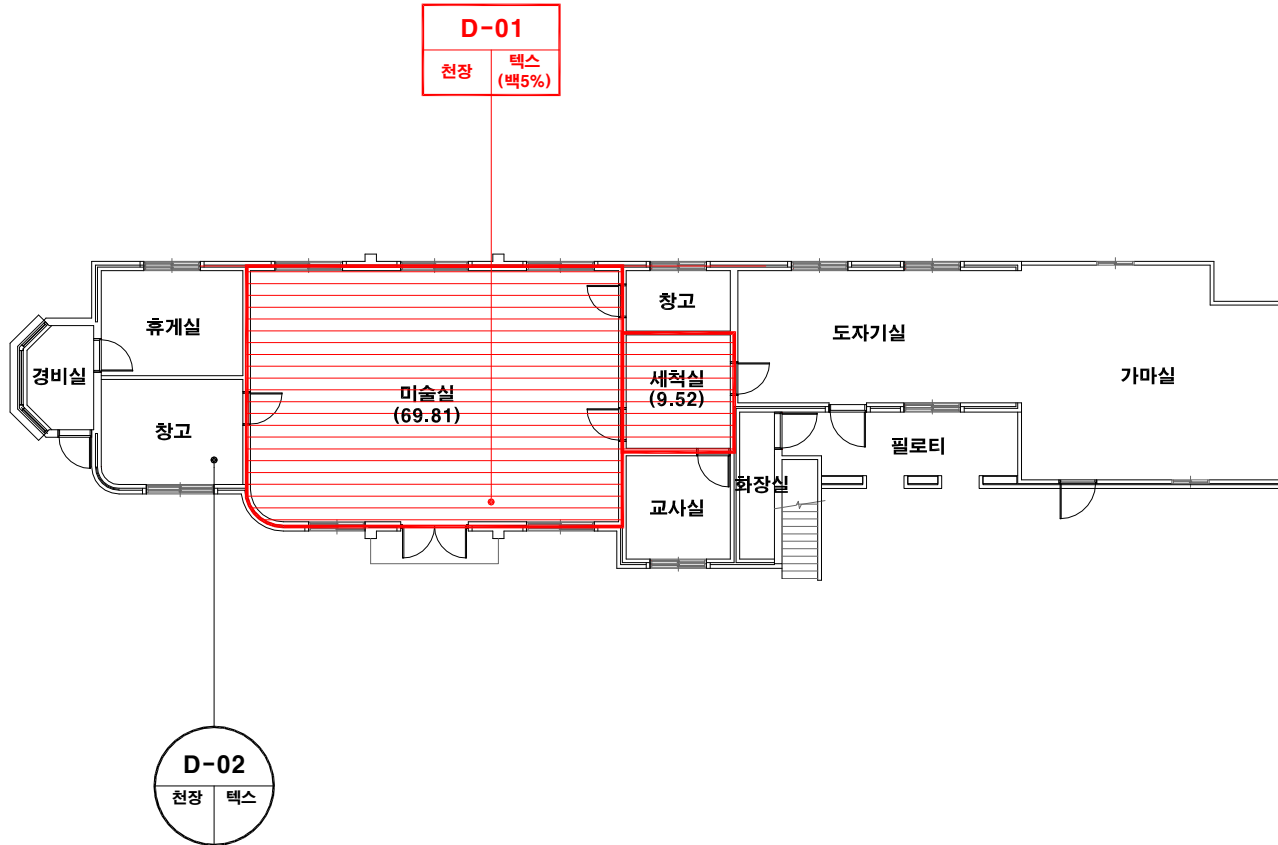
전북 익산시 함열읍 익산대로 1852



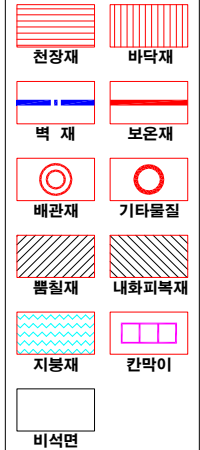
(주) 알 파 석 면 연 구 소
Alpha an institute

전주시 덕진구 들사평서로 12(덕진동1가)
TEL: (063) 291-8836
FAX: (063) 291-8332

함열여자고등학교(미술실) 1층



건축자재별 그림 범례



*건축자재 인식표

시료 번호

시료 위치 건축자재 (함유물)

석면 함유 시료



석면 비함유 시료

*건축물명 : 함열여자고등학교 (미술실)
 *건축물소재지 : 전북 익산시 함열읍 익산대로 1852
 *도면번호 : 14-08-14-01

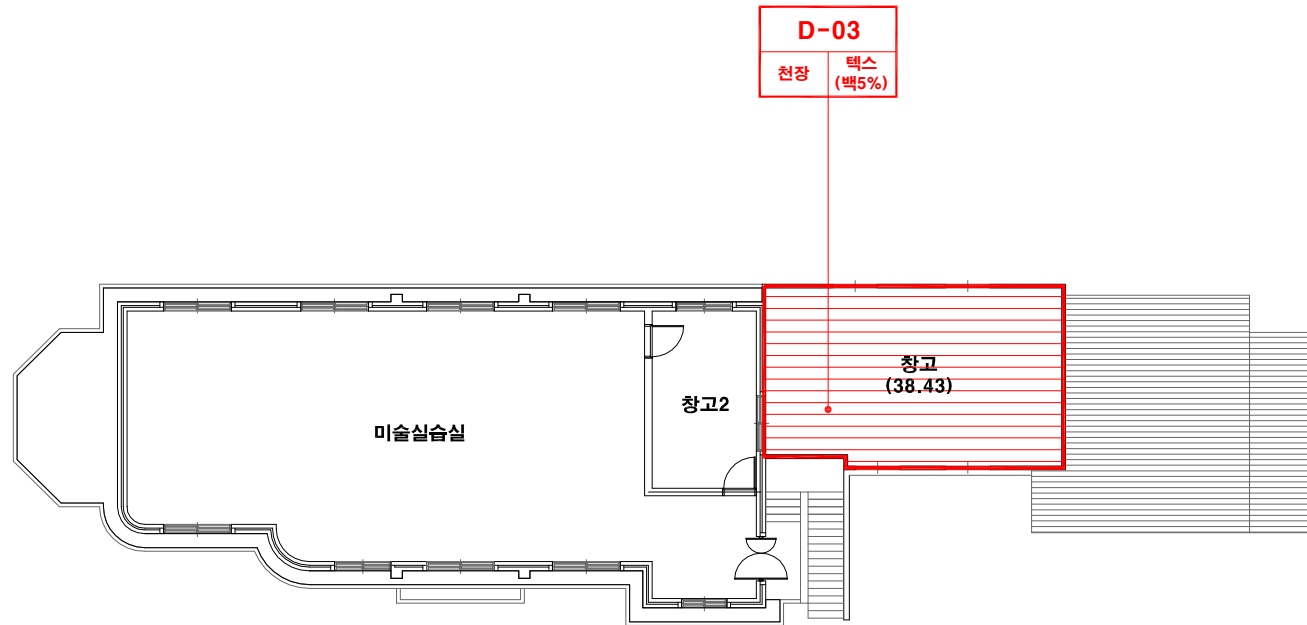
*석면조사기관 : (주)알파석면연구소

*석면분석기관 : (주)알파석면연구소

*조사일자 : 2014.08.14.

시료 번호	시료 채취 위치	건축 자재	동일 물질 구역	면적(m ²), 부피(m ³), 길이(m)	석면 종류	석면 함유량(%)	위해성 평가 점수	위해성 등급	관리 방안
D-01	1층 미술실 천장	텍스	1층 미술실, 세척실 천장	79.33 m ²	백석면	5%	7	낮음	<석면함유 건축자재의 잠재적인 손상 가능성이 낮은 상태> 1)비산성과 손상이 동시에 있는 경우 손상에 대한 보수 2)석면함유 건축자재 또는 설비에 대한 지속적인 유지관리 3) 석면함유 건축자재 또는 설비가 손상되었을 경우 즉시 보수 4)석면함유 건축자재를 인위적으로 손상시키지 않도록 함 5) 전기공사, 배선공사등 건축물 유지보수 공사시 석면함유설비 또는 자재가 훼손되어 석면이 비산되지 않도록 작업수행

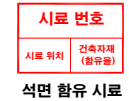
함열여자고등학교(미술실) 2층



건축자재별 그림 범례



*건축자재 인식표



*건축물명:
함열여자고등학교
(미술실)
*건축물소재지:
전북 익산시 함열읍
익산대로 1852
*도면번호:
14-08-14-02

*석면조사기관:
(주)알파석면연구소

*석면분석기관:
(주)알파석면연구소

*조사일자:
2014.08.14.

시료 번호	시료 채취 위치	건축 자재	동일 물질 구역	면적(m ²), 부피(m ³), 길이(m)	석면 종류	석면 함유량(%)	위해성 평가 점수	위해성 등급	관리 방안
D-03	2층 창고 천장	텍 스	2층 창고 천장	38.43 m ²	백석면	5%	6	낮음	<석면함유 건축자재의 잠재적인 손상 가능성이 낮은 상태> 1)비산성과 손상이 동시에 있는 경우 손상에 대한 보수 2)석면함유 건축자재 또는 설비에 대한 지속적인 유지관리 3) 석면함유 건축자재 또는 설비가 손상되었을 경우 즉시 보수 4)석면함유 건축자재를 인위적으로 손상시키지 않도록 함 5) 전기공사, 배선공사등 건축물 유지보수 공사시 석면함유설비 또는 자재가 훼손되어 석면이 비산되지 않도록 작업수행

건축물 석면 지도

[함열여자고등학교(매점, 목욕탕)

전북 익산시 함열읍 익산대로 1852

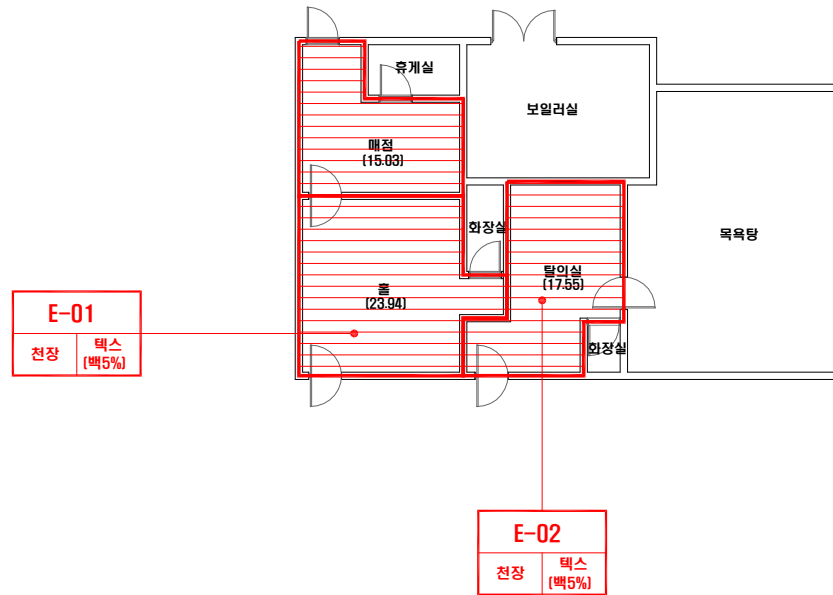


[주] 알 파 석 면 연 구 소

Alpha an institute

전주시 덕진구 들사평서로 12(덕진동1가)
TEL: (063) 291-8836
FAX: (063) 291-8332

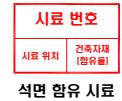
함열여자고등학교(매점, 목욕탕)



건축자재별 그림 범례



·건축자재 인식표



·건축물명 :
함열여자고등학교
(매점, 목욕탕)
·건축물소재지 :
전북 익산시 함열읍
익산대로 1852
·도면번호 :
14-08-14-01
·석면조사기관 :
(주)알파석면연구소
·석면분석기관 :
(주)알파석면연구소
·조사일자 :
2014.08.14.

시료 번호	시료 채취 위치	건축 자재	동일 물질 구역	면적(m ²), 부피(m ³), 길이(m)	석면 종류	석면 함유량(%)	위해성 평가 점수	위해성 등급	관리 방안
E-01	홀 천장	텍스	홀, 매점 천장	38.97 m ²	백석면	5%	7	낮음	<석면함유 건축자재의 잠재적인 손상 가능성이 낮은 상태> 1)비산성과 손상이 동시에 있는 경우 손상에 대한 보수 2)석면함유 건축자재 또는 설비에 대한 지속적인 유지관리 3) 석면함유 건축자재 또는 설비가 손상되었을 경우 즉시 보수 4)석면함유 건축자재를 인위적으로 손상시키지 않도록 함 5) 전기공사, 배선공사 등 건축물 유지보수 공사시 석면함유설비 또는 자재가 훼손되어 석면이 비산되지 않도록 작업수행
E-02	탈의실 천장	텍스	탈의실 천장	17.55 m ²	백석면	5%	7	낮음	

건축물 석면 지도

[함열여자고등학교(본관,세미나실)]

전북 익산시 함열읍 익산대로 1852



(주) 알 파 석 면 연 구 소

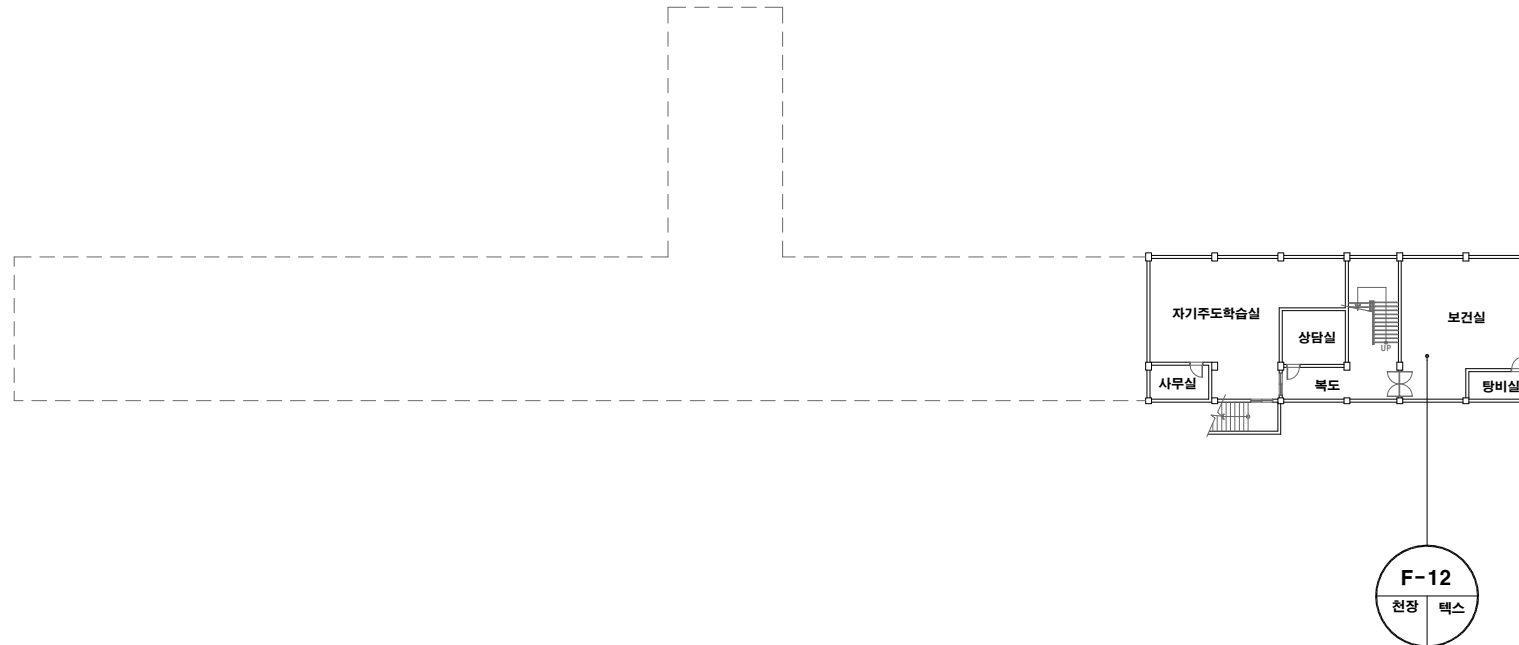
Alpha an institute

전주시 덕진구 들사평서로 12(덕진동1가)

TEL: (063) 291-8836

FAX: (063) 291-8332

함열여자고등학교(본관,세미나실) 지하1층



건축자재별 그림 범례

천장재	바닥재
벽재	보온재
배관재	기타물질
폼질재	내화피복재
지붕재	칸막이
비석면	

*건축자재 인식표

시료 번호	
시료 위치	건축자재 (활동용)

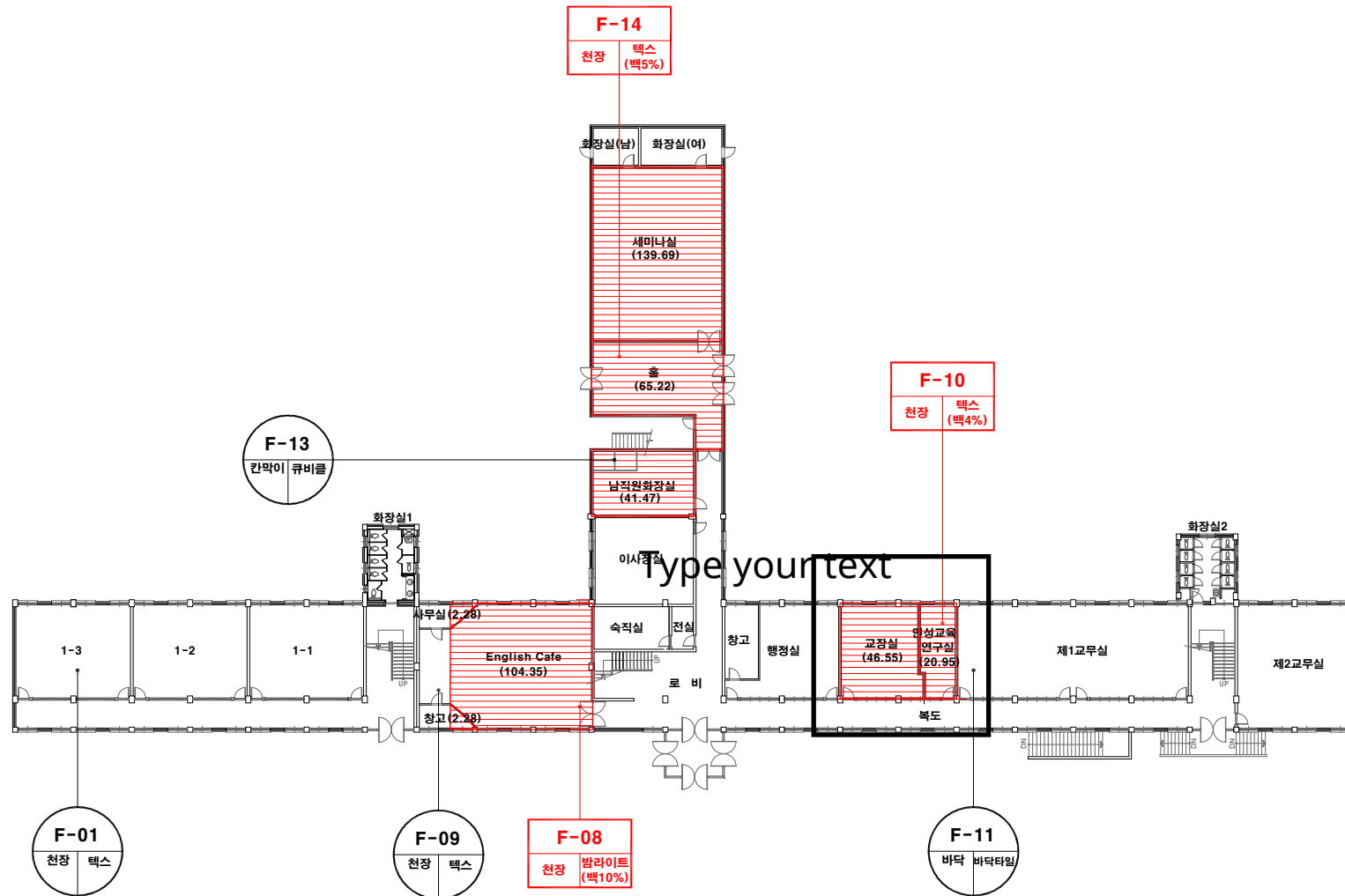
석면 함유 시료

시료 번호	
시료 위치	건축 자재

석면 비함유 시료

- *건축물명 : 함열여자고등학교 (본관,세미나실)
- *건축물소재지 : 전북 익산시 함열읍 익산대로 1852
- *도면번호 : 14-08-15-01
- *석면조사기관 : (주)알파석면연구소
- *석면분석기관 : (주)알파석면연구소
- *조사일자 : 2014.08.15.

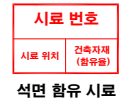
함열여자고등학교(본관,세미나실) 1층



건축자재별 그림 범례



*건축자재 인식표



*건축물명 : 함열여자고등학교 (본관,세미나실)
 *건축물소재지 : 전북 익산시 함열읍 익산대로 1852
 *도면번호 : 14-08-15-02

*석면조사기관 : (주)알파석면연구소

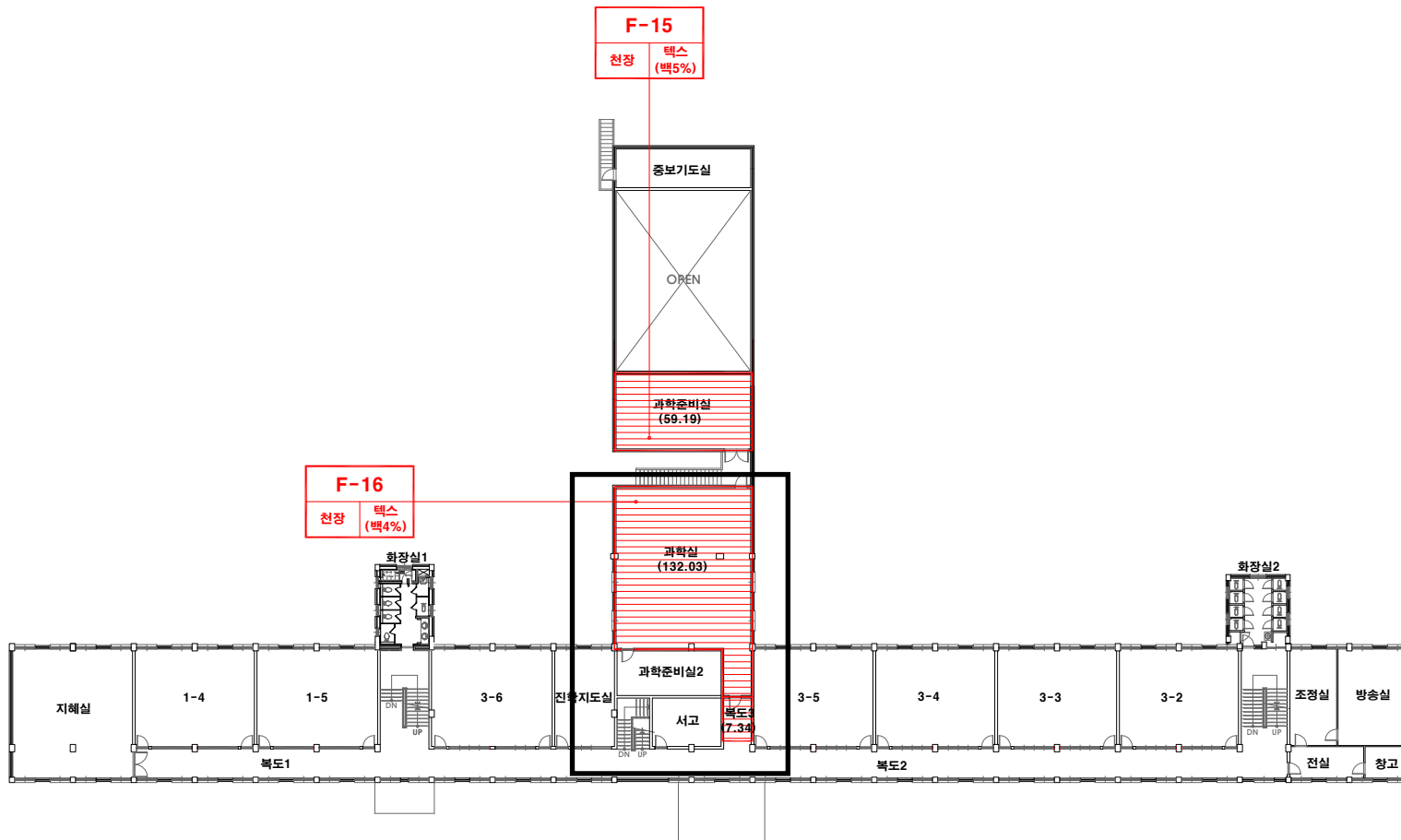
*석면분석기관 : (주)알파석면연구소

*조사일자 : 2014.08.15.

시료 번호	시료 채취 위치	건축 자재	동일 물질 구역	면적(m ² , 부피(m ³), 길이(m))	석면 종류	석면 함유량(%)	위해성 평가 점수	위해성 등급	관리 방안
F-08	1층 English Cafe 천장	발라이트	1층 English Cafe, 사무실일부, 창고일부 천장	108.91 m ²	백석면	10%	7	낮음	<석면함유 건축자재의 잠재적인 손상 가능성이 낮은 상태> 1)비산성과 손상이 동시에 있는 경우 손상에 대한 보수 2)석면함유 건축자재 또는 설비에 대한 지속적인 유지관리 3) 석면함유 건축자재 또는 설비가 손상되었을 경우 즉시 보수 4)석면함유 건축자재를 인위적으로 손상시키지 않도록 함 5) 전기공사, 배선공사등 건축물 유지보수 공사시 석면함유설비 또는 자재가 훼손되어 석면이 비산되지 않도록 작업수행
F-10	1층 인성교육연구실 천장	텍스	1층 인성교육연구실, 교장실, 남직원화장실 천장	108.97 m ²	백석면	4%	7	낮음	
F-14	1층 홀 천장	텍스	1층 홀, 세미나실 천장	204.91 m ²	백석면	5%	7	낮음	

2016.12.12 - 2017.05.12 교사개축으로 인한 철거 : 108.97m²

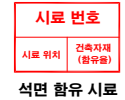
함열여자고등학교(본관,세미나실) 2층



건축자재별 그림 범위



*건축자재 인식표



*건축물명 :
함열여자고등학교
(본관,세미나실)
*건축물소재지 :
전북 익산시 함열읍
익산대로 1852
*도면번호 :
14-08-15-03

*석면조사기관 :
(주)알파석면연구소

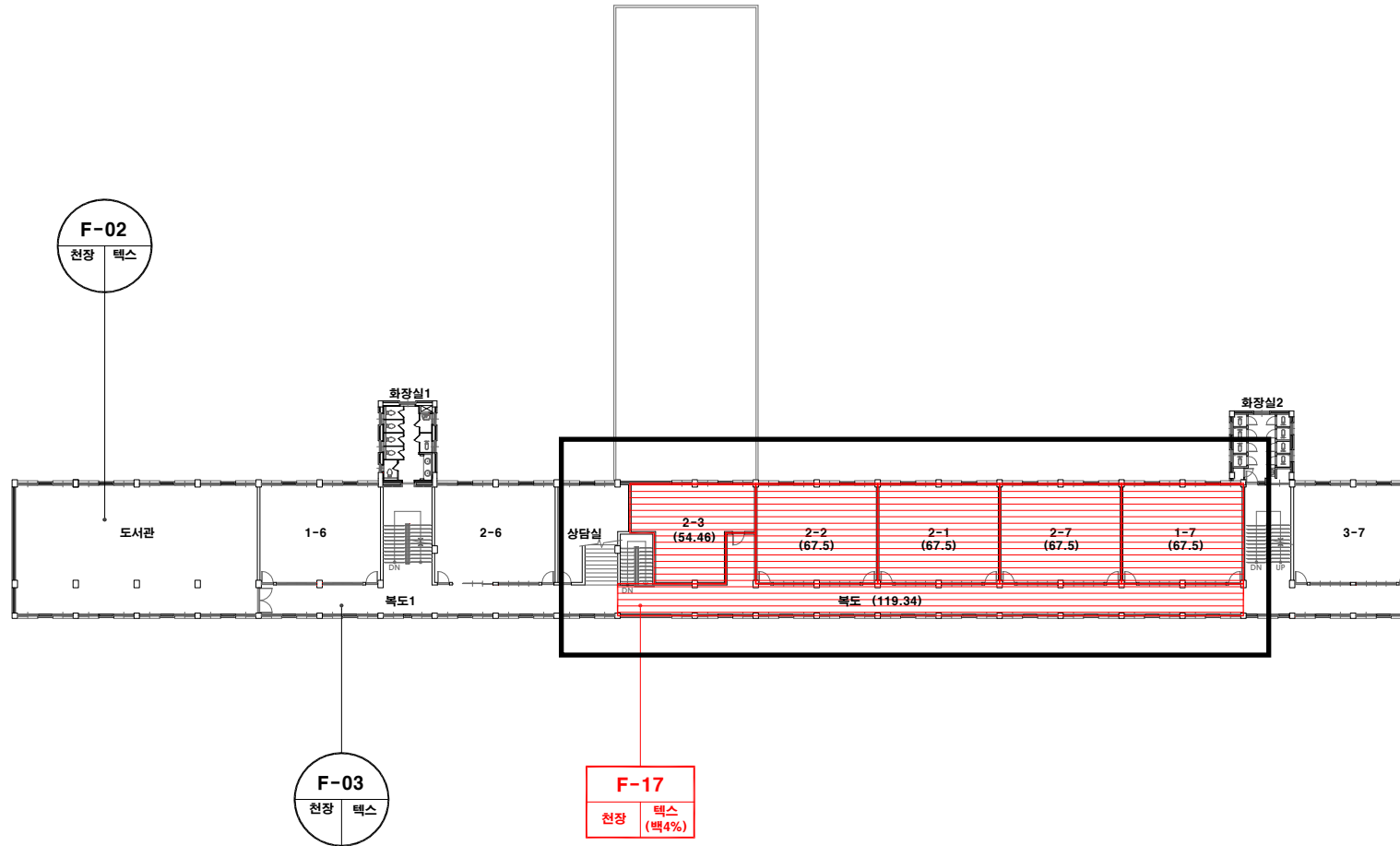
*석면분석기관 :
(주)알파석면연구소

*조사일자 :
2014.08.15.

시료 번호	시료 채취 위치	건축 자재	동일 물질 구역	면적(m ²), 부피(m ³), 길이(m)	석면 종류	석면 함유량(%)	위해성 평가 점수	위해성 등급	관리 방안
F-15	2층 과학준비실 천장	텍스	2층 과학준비실 천장	59.19 m ²	백석면	5%	7	낮음	<석면함유 건축자재의 잠재적인 손상 가능성이 낮은 상태> 1)비산성과 손상이 동시에 있는 경우 손상에 대한 보수 2)석면함유 건축자재 또는 설비에 대한 지속적인 유지관리 3) 석면함유 건축자재 또는 설비가 손상되었을 경우 즉시 보수 4)석면함유 건축자재를 인위적으로 손상시키지 않도록 함 5) 전기공사, 배선공사등 건축물 유지보수 공사시 석면함유설비 또는 자재가 훼손되어 석면이 비산되지 않도록 작업수행
F-16	2층 과학실 천장	텍스	2층 과학실, 복도3 천장	139.37 m ²	백석면	4%	7	낮음	

2016.12.12 - 2017.05.12 교사개축으로 인한 철거 : 139.37m²

함열여자고등학교(본관,세미나실) 3층



건축자재별 그림 범례



*건축자재 인식표

시료 번호

시료 위치 건축자재 (함유물)

석면 함유 시료

시료 번호

시료 위치 건축자재

석면 비함유 시료

*건축물명 : 함열여자고등학교 (본관,세미나실)
 *건축물소재지 : 전북 익산시 함열읍 익산대로 1852
 *도면번호 : 14-08-15-04

*석면조사기관 : (주)알파석면연구소

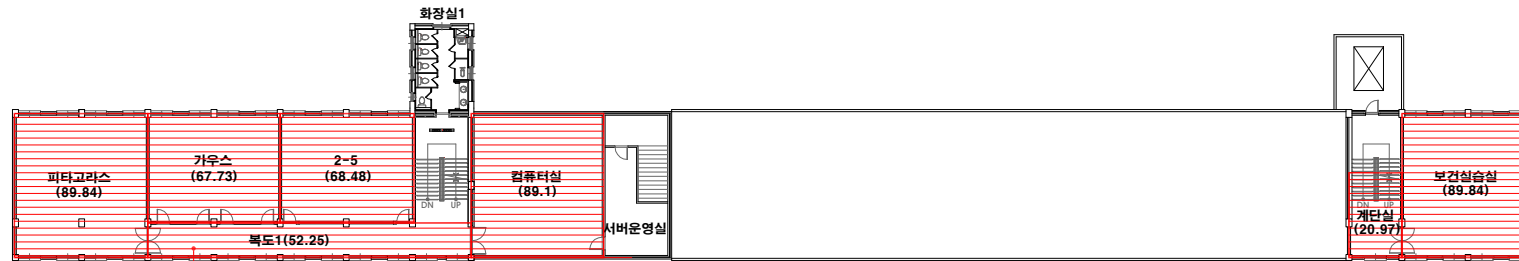
*석면분석기관 : (주)알파석면연구소

*조사일자 : 2014.08.15.

시료 번호	시료 채취 위치	건축 자재	동일 물질 구역	면적(m ²), 부피(m ³), 길이(m)	석면 종류	석면 함유량(%)	위해성 평가 점수	위해성 등급	관리 방안
F-17	3층 복도 천장	텍스	3층 복도, 2-3, 2-2, 2-1, 2-7, 1-7 천장	443.8 m ²	백석면	4%	8	낮음	석면함유 건축자재의 잠재적인 손상 가능성이 낮은 상태 1)비산성과 손상이 동시에 있는 경우 손상에 대한 보수 2)석면함유 건축자재 또는 설비에 대한 지속적인 유지관리 3) 석면함유 건축자재 또는 설비가 손상되었을 경우 즉시 보수 4)석면함유 건축자재를 인위적으로 손상시키지 않도록 함 5) 전기공사, 배선공사등 건축을 유지보수 공사시 석면함유설비 또는 자재가 훼손되어 석면이 비산되지 않도록 작업수행

2016.12.12. - 2017.05.12 교사개축으로 인한 철거 : 443.8m²

함열여자고등학교(본관,세미나실) 4층



F-04
천장
텍스
(백4%)

건축자재별 그림 범위



*건축자재 인식표

시료 번호
시료 위치 건축자재 (함유물)
석면 함유 시료

시료 번호
시료 위치 건축자재
석면 비함유 시료

*건축물명 : 함열여자고등학교 (본관,세미나실)
*건축물소재지 : 전북 익산시 함열읍 익산대로 1852
*도면번호 : 14-08-15-05

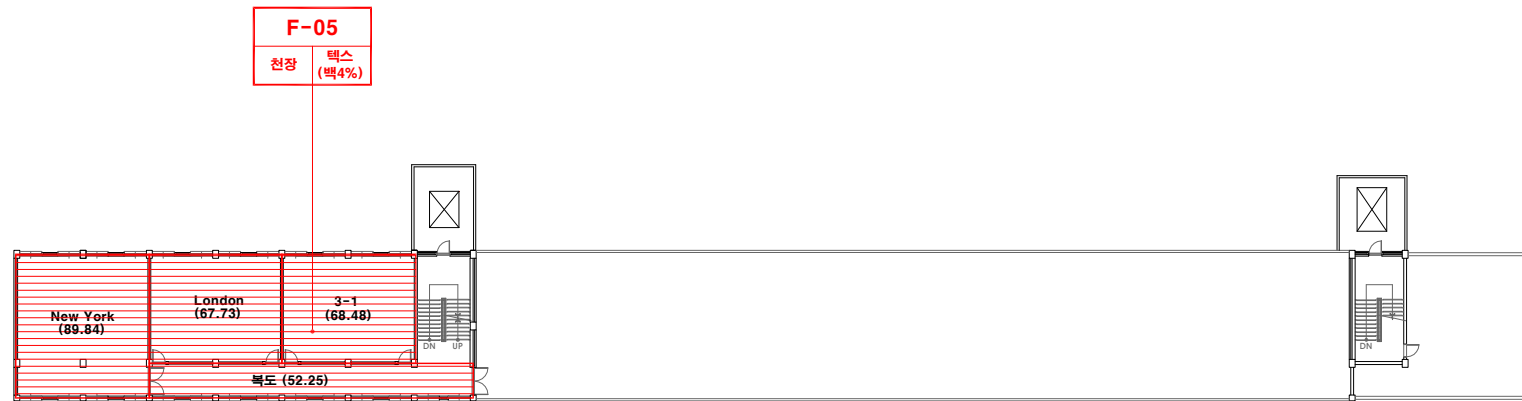
*석면조사기관 : (주)알파석면연구소

*석면분석기관 : (주)알파석면연구소

*조사일자 : 2014.08.15.

시료 번호	시료 채취 위치	건축 자재	동일 물질 구역	면적(㎡), 부피(㎡), 길이(m)	석면 종류	석면 함유량(%)	위해성 평가 점수	위해성 등급	관리 방안
F-04	4층 복도1 천장	텍스	4층 복도1, 피타고라스, 가우스, 2-5, 컴퓨터실, 계단실, 보건의습실 천장	478.21 ㎡	백석면	4%	8	낮음	<석면함유 건축자재의 잠재적인 손상 가능성이 낮은 상태> 1)비산성과 손상이 동시에 있는 경우 손상에 대한 보수 2)석면함유 건축자재 또는 설비에 대한 지속적인 유지관리 3) 석면함유 건축자재 또는 설비가 손상되었을 경우 즉시 보수 4)석면함유 건축자재를 인위적으로 손상시키지 않도록 함 5) 전기공사, 배선공사등 건축물 유지보수 공사시 석면함유설비 또는 자재가 훼손되어 석면이 비산되지 않도록 작업수행

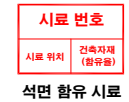
합열여자고등학교(본관,세미나실) 5층



건축자재별 그림 범례



*건축자재 인식표



*건축물명 :
합열여자고등학교
(본관,세미나실)
*건축물소재지 :
전북 익산시 합열읍
익산대로 1852
*도면번호 :
14-08-15-06

*석면조사기관 :
(주)알파석면연구소

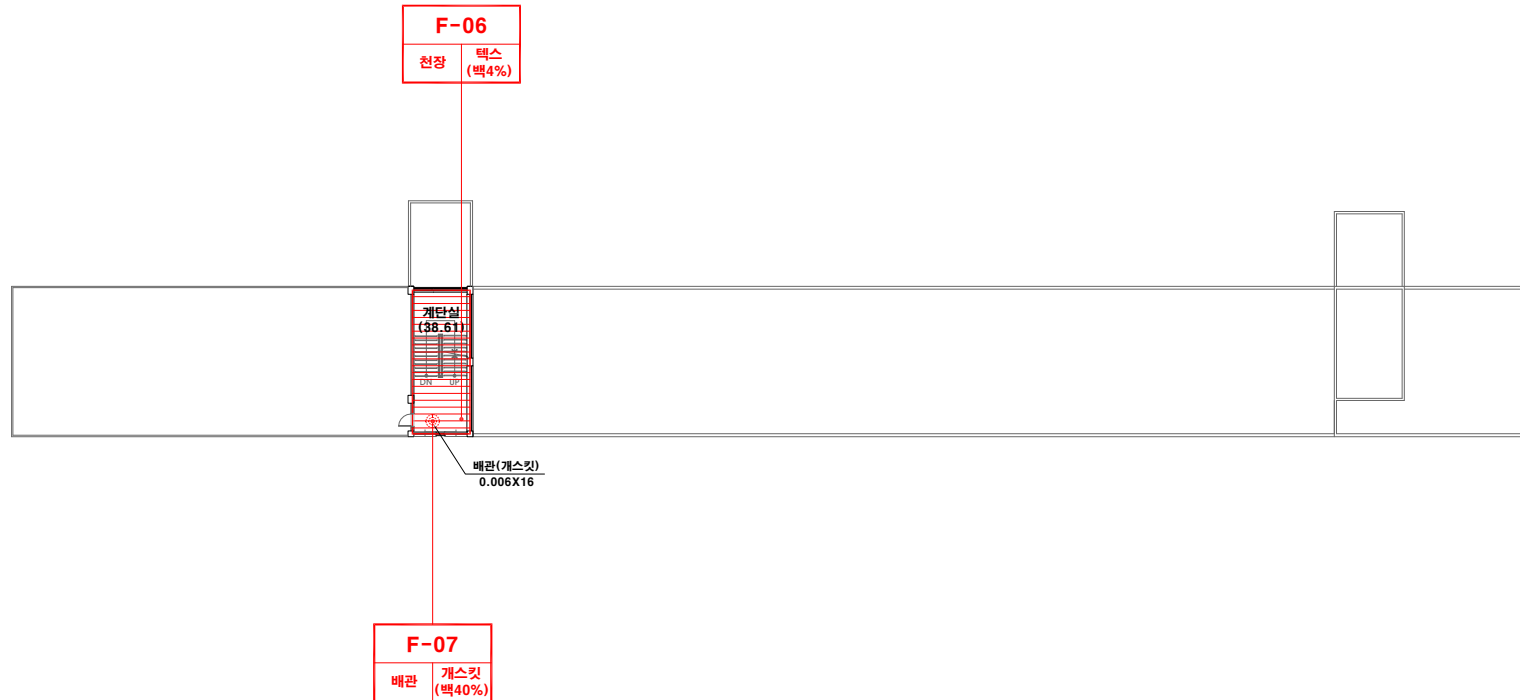
*석면분석기관 :
(주)알파석면연구소

*조사일자 :
2014.08.15.

시료 번호	시료 채취 위치	건축 자재	동일 물질 구역	면적(m ²) , 부피(m ³) , 길이(m)	석면 종류	석면 함유량(%)	위해성 평가 점수	위해성 등급	관리 방안
F-05	5층 3-1 천장	텍스	5층 New York, London, 3-1, 복도 천장	278.3 m ²	백석면	4%	8	낮음	<석면함유 건축자재의 잠재적인 손상 가능성이 낮은 상태> 1)비산성과 손상이 동시에 있는 경우 손상에 대한 보수 2)석면함유 건축자재 또는 설비에 대한 지속적인 유지관리 3) 석면함유 건축자재 또는 설비가 손상되었을 경우 즉시 보수 4)석면함유 건축자재를 인위적으로 손상시키지 않도록 함 5) 전기공사,배선공사등 건축물 유지보수 공사시 석면함유설비 또는 자재가 훼손되어 석면이 비산되지 않도록 작업수행

함열여자고등학교(본관,세미나실) 옥상층

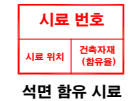
명칭	개스킷	면적	명칭	개스킷	면적	명칭	개스킷	면적	명칭	개스킷	면적	명칭	개스킷	면적	명칭	개스킷	면적
D50		0.071(m²)	D40		0.055(m²)	D30		0.039(m²)	D20		0.024(m²)	D15		0.014 (m²)	D10		0.006 (m²)



건축자재별 그림 범위



*건축자재 인식표



*건축물명 : 함열여자고등학교 (본관,세미나실)
 *건축물소재지 : 전북 익산시 함열읍 익산대로 1852
 *도면번호 : 14-08-15-07

*석면조사기관 : (주)알파석면연구소

*석면분석기관 : (주)알파석면연구소

*조사일자 : 2014.08.15.

시료번호	시료채취위치	건축자재	동일물질구역	면적(m²), 부피(m³), 길이(m)	석면종류	석면함유량(%)	위해성평가점수	위해성등급	관리방안
F-06	옥상층 계단실 천장	텍스	옥상층 계단실 천장	38.61 m²	백석면	4%	5	낮음	<석면함유 건축자재의 잠재적인 손상 가능성이 낮은 상태> 1)비산성과 손상이 동시에 있는 경우 손상에 대한 보수 2)석면함유 건축자재 또는 설비에 대한 지속적인 유지관리 3) 석면함유 건축자재 또는 설비가 손상되었을 경우 즉시 보수 4)석면함유 건축자재를 인위적으로 손상시키지 않도록 함 5) 전기공사, 배선공사등 건축물 유지보수 공사시 석면함유설비 또는 자재가 훼손되어 석면이 비산되지 않도록 작업수행
F-07	옥상층 계단실 배관	개스킷	옥상층 계단실 배관	0.1 m²	백석면	40%	4	낮음	

건축물 석면 지도

[함열여자고등학교(인성교육관)]

전북 익산시 함열읍 익산대로 1852



(주) 알 파 석 면 연 구 소

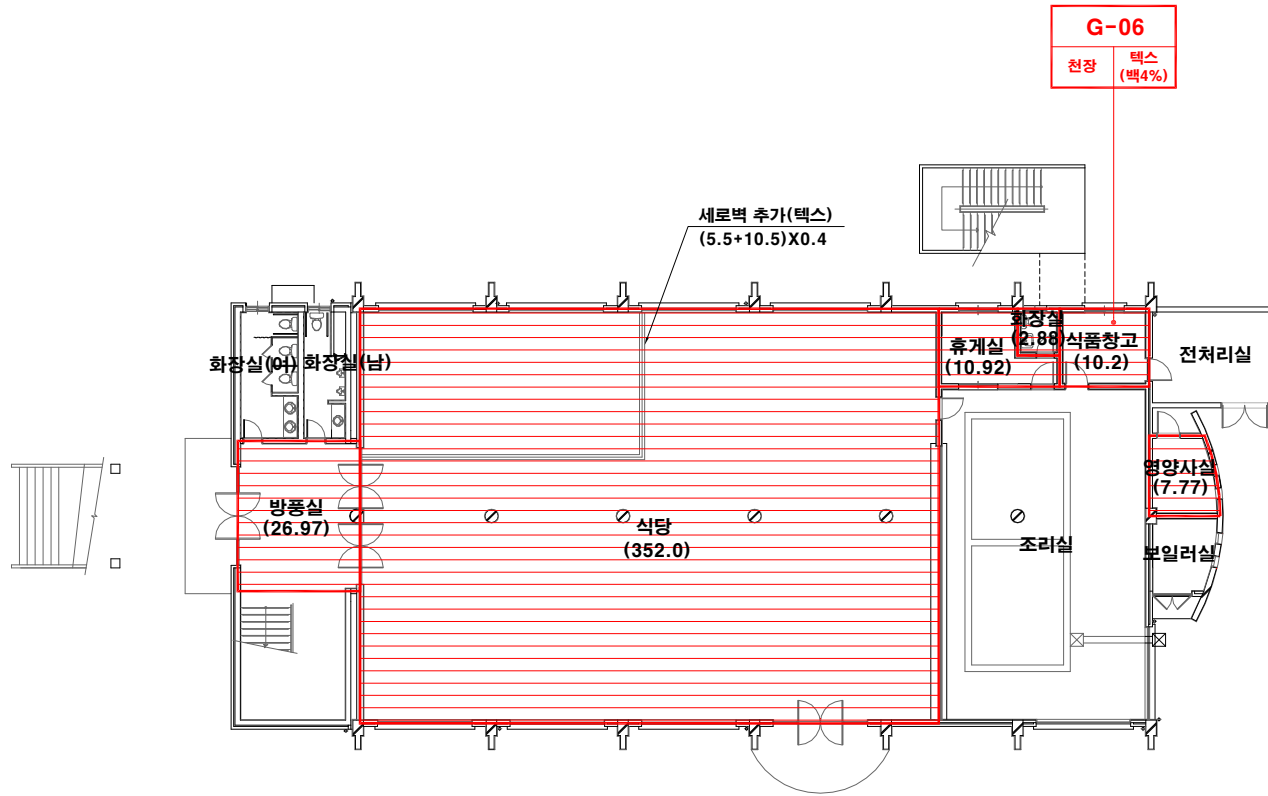
Alpha an institute

전주시 덕진구 들사평서로 12(덕진동1가)

TEL: (063) 291-8836

FAX: (063) 291-8332

함열여자고등학교(인성교육관) 1층



건축자재별 그림 범례



*건축자재 인식표

시료 번호

시료 위치 건축자재 (종류)

석면 함유 시료

시료 번호

시료 위치 건축자재

석면 비함유 시료

- *건축물명 : 함열여자고등학교 (인성교육관)
- *건축물소재지 : 전북 익산시 함열읍 익산대로 1852
- *도면번호 : 14-08-15-01

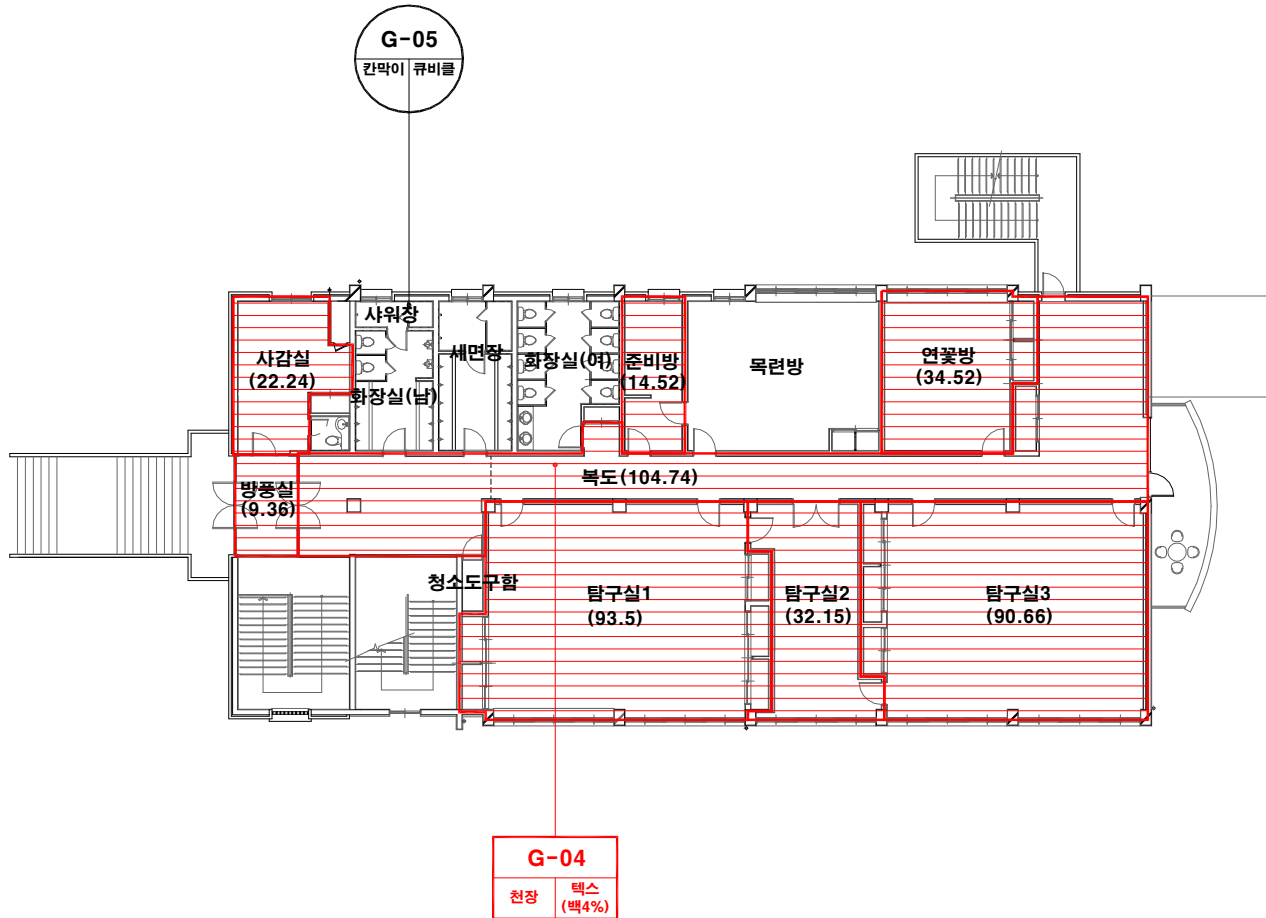
*석면조사기관 : (주)알파석면연구소

*석면분석기관 : (주)알파석면연구소

*조사일자 : 2014.08.15.

시료 번호	시료 채취 위치	건축 자재	동일 물질 구역	면적(m ²), 부피(m ³), 길이(m)	석면 종류	석면 함유량(%)	위해성 평가 점수	위해성 등급	관리 방안
G-06	1층 식품창고 천장	텍스	1층 식당, 휴게실, 화장실, 식품창고, 영양사실, 방풍실 천장, 식당 세로벽 추가	417.14 m ²	백석면	4%	8	낮음	<석면함유 건축자재의 잠재적인 손상 가능성이 낮은 상태> 1)비산성과 손상이 동시에 있는 경우 손상에 대한 보수 2)석면함유 건축자재 또는 설비에 대한 지속적인 유지관리 3) 석면함유 건축자재 또는 설비가 손상되었을 경우 즉시 보수 4)석면함유 건축자재를 인위적으로 손상시키지 않도록 함 5) 전기공사, 배선공사 등 건축물 유지보수 공사시 석면함유설비 또는 자재가 훼손되어 석면이 비산되지 않도록 작업수행

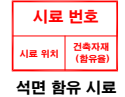
함열여자고등학교(인성교육관) 2층



건축자재별 그림 범례



*건축자재 인식표



*건축물명 : 함열여자고등학교 (인성교육관)
*건축물소재지 : 전북 익산시 함열읍 익산대로 1852
*도면번호 : 14-08-15-02

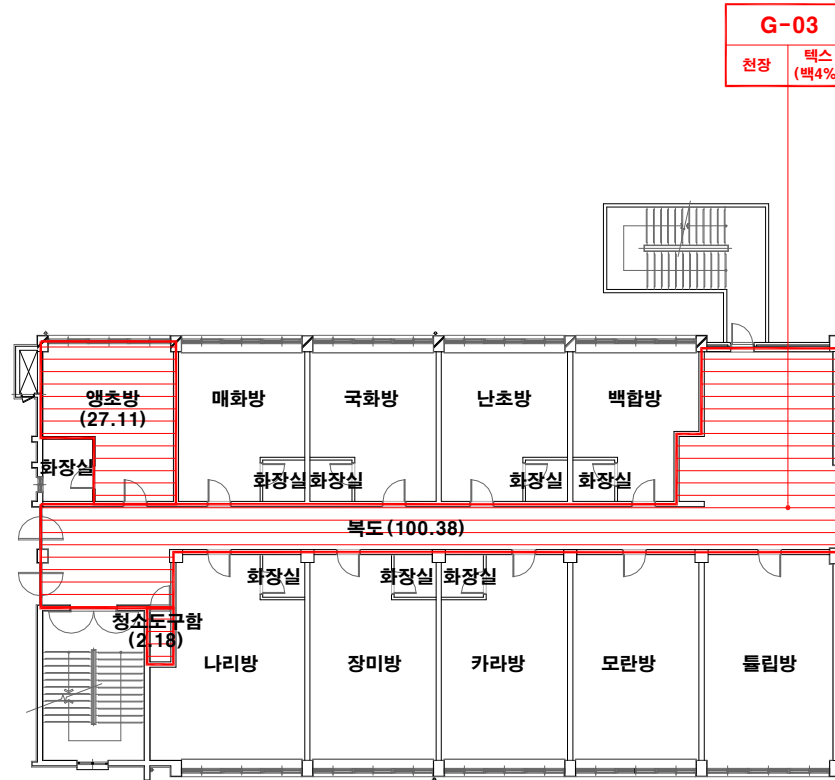
*석면조사기관 : (주)알파석면연구소

*석면분석기관 : (주)알파석면연구소

*조사일자 : 2014.08.15.

시료 번호	시료 채취 위치	건축 자재	동일 물질 구역	면적(m ²), 부피(m ³), 길이(m)	석면 종류	석면 함유량(%)	위해성 평가 점수	위해성 등급	관리 방안
G-04	2층 복도 천장	텍스	2층 사감실, 준비방, 연꽃방, 탐구실1,2,3, 복도, 방풍실 천장	401.69 m ²	백석면	4%	9	낮음	<석면함유 건축자재의 잠재적인 손상 가능성이 낮은 상태> 1)비산성과 손상이 동시에 있는 경우 손상에 대한 보수 2)석면함유 건축자재 또는 설비에 대한 지속적인 유지관리 3) 석면함유 건축자재 또는 설비가 손상되었을 경우 즉시 보수 4)석면함유 건축자재를 인위적으로 손상시키지 않도록 함 5) 전기공사, 배선공사등 건축물 유지보수 공사시 석면함유설비 또는 자재가 훼손되어 석면이 비산되지 않도록 작업수행

함열여자고등학교(인성교육관) 3층



건축자재별 그림 범례



*건축자재 인식표

시료 번호

시료 위치 건축자재 (할유율)

석면 함유 시료

시료 번호

시료 위치 건축자재

석면 비함유 시료

- *건축물명 : 함열여자고등학교 (인성교육관)
- *건축물소재지 : 전북 익산시 함열읍 익산대로 1852
- *도면번호 : 14-08-15-03

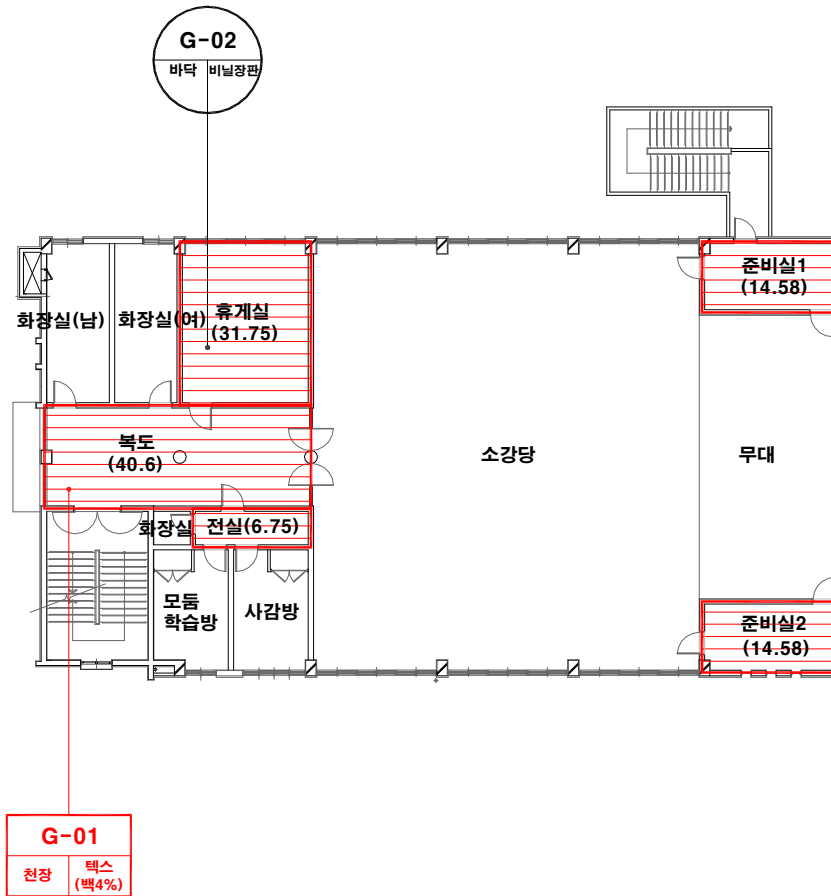
*석면조사기관 : (주)알파석면연구소

*석면분석기관 : (주)알파석면연구소

*조사일자 : 2014.08.15.

시료 번호	시료 채취 위치	건축 자재	동일 물질 구역	면적(m ²), 부피(m ³), 길이(m)	석면 종류	석면 함유량(%)	위해성 평가 점수	위해성 등급	관리 방안
G-03	3층 복도 천장	텍스	3층 복도, 영초방, 청소도구함 천장	129.67 m ²	백석면	4%	9	낮음	<석면함유 건축자재의 잠재적인 손상 가능성이 낮은 상태> 1)비산성과 손상이 동시에 있는 경우 손상에 대한 보수 2)석면함유 건축자재 또는 설비에 대한 지속적인 유지관리 3) 석면함유 건축자재 또는 설비가 손상되었을 경우 즉시 보수 4)석면함유 건축자재를 인위적으로 손상시키지 않도록 함 5) 전기공사, 배선공사등 건축물 유지보수 공사시 석면함유설비 또는 자재가 훼손되어 석면이 비산되지 않도록 작업수행

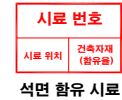
함열여자고등학교(인성교육관) 4층



건축자재별 그림 범례



*건축자재 인식표



*건축물명 : 함열여자고등학교 (인성교육관)
 *건축물소재지 : 전북 익산시 함열읍 익산대로 1852
 *도면번호 : 14-08-15-04

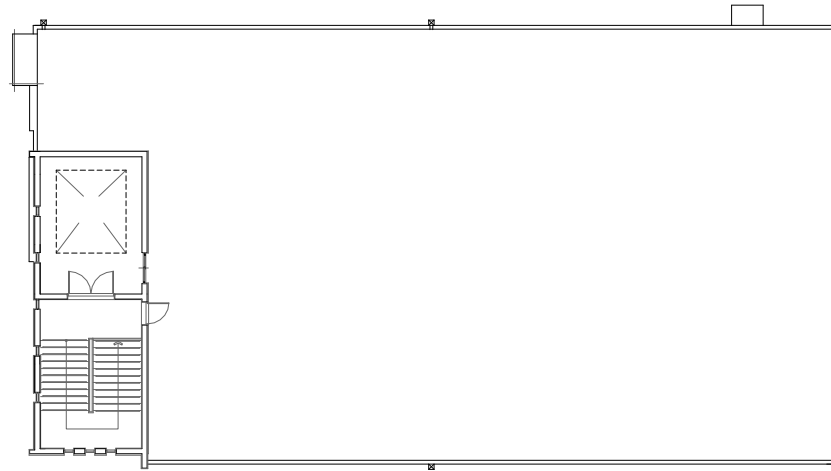
*석면조사기관 : (주)알파석면연구소

*석면분석기관 : (주)알파석면연구소

*조사일자 : 2014.08.15.

시료 번호	시료 채취 위치	건축 자재	동일 물질 구역	면적(m ²), 부피(m ³), 길이(m)	석면 종류	석면 함유량(%)	위해성 평가 점수	위해성 등급	관리 방안
G-01	4층 복도 천장	텍스	4층 복도, 휴게실, 전실, 준비실1,2 천장	108.26 m ²	백석면	4%	7	낮음	<석면함유 건축자재의 잠재적인 손상 가능성이 낮은 상태> 1)비산성과 손상이 동시에 있는 경우 손상에 대한 보수 2)석면함유 건축자재 또는 설비에 대한 지속적인 유지관리 3) 석면함유 건축자재 또는 설비가 손상되었을 경우 즉시 보수 4)석면함유 건축자재를 인위적으로 손상시키지 않도록 함 5) 전기공사, 배선공사등 건축물 유지보수 공사시 석면함유설비 또는 자재가 훼손되어 석면이 비산되지 않도록 작업수행

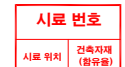
함열여자고등학교(인성교육관) 옥상층



건축자재별 그림 범례



*건축자재 인식표



석면 함유 시료



석면 비함유 시료

*건 축 물 명 :
함열여자고등학교
(인성교육관)
*건축물 소재지 :
전북 익산시 함열읍
익산대로 1852
*도 면 번 호 :
14-08-15-05
*석면 조사 기관:
(주)알파석면연구소
*석면 분석 기관:
(주)알파석면연구소
*조사일자:
2014.08.15.

건축물 식면 지도

[함열여자고등학교(만남의 집)]

전북 익산시 함열읍 익산대로 1852



[주] 알 파 석 면 연 구 소

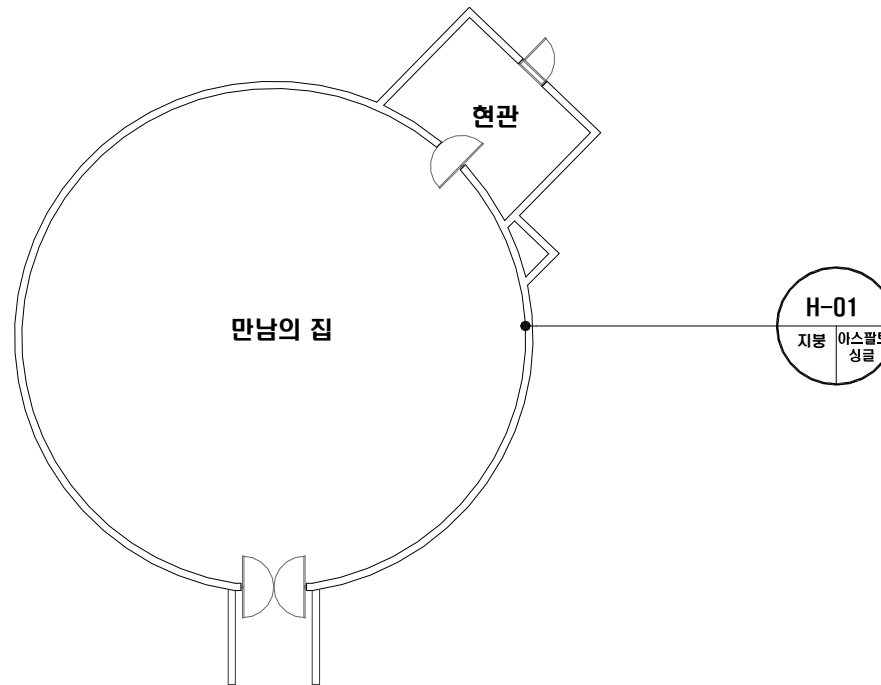
Alpha an institute

전주시 덕진구 들사평서로 12(덕진동1가)

TEL: (063) 291-8836

FAX: (063) 291-8332

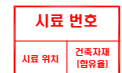
함열여자고등학교(만남의 집)



건축자재별 그림 범례



·건축자재 인식표



석면 함유 시료



석면 비함유 시료

- 건축물명:
함열여자고등학교
(만남의 집)
- 건축물소재지:
전북 익산시 함열읍
익산대로 1852
- 도면번호:
14-08-15-01
- 석면조사기관:
(주)알파석면연구소
- 석면분석기관:
(주)알파석면연구소
- 조사일자:
2014.08.15.

건축물 식면 지도

[함열여자고등학교(무용실, 도자기건조실, 골프연습장)]

전북 익산시 함열읍 익산대로 1852



[주] 알 파 석 면 연 구 소
Alpha an institute

전주시 덕진구 들사평서로 12(덕진동1가)
TEL: (063) 291-8836
FAX: (063) 291-8332

함열여자고등학교(무용실)



건축자재별 그림 범례



건축자재 인식표



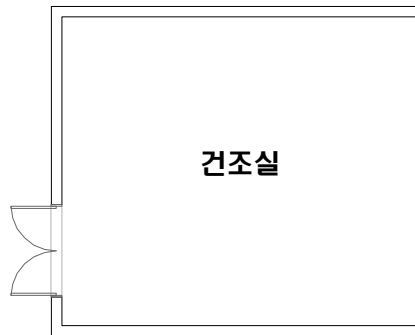
석면 함유 시료



석면 비함유 시료

- 건축물명: 함열여자고등학교 (무용실)
- 건축물소재지: 전북 익산시 함열읍 익산대로 1852
- 도면번호: 14-08-15-01
- 석면조사기관: (주)알파석면연구소
- 석면분석기관: (주)알파석면연구소
- 조사일자: 2014.08.15.

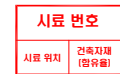
함열여자고등학교(도자기건조실)



건축자재별 그림 범례



건축자재 인식표



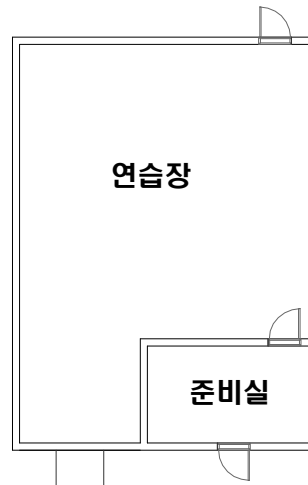
석면 함유 시료



석면 비함유 시료

- 건축물명 : 함열여자고등학교 (도자기건조실)
- 건축물소재지 : 전북 익산시 함열읍 익산대로 1852
- 도면번호 : 14-08-15-02
- 석면조사기관 : (주)알파석면연구소
- 석면분석기관 : (주)알파석면연구소
- 조사일자 : 2014.08.15.

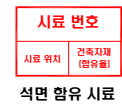
함열여자고등학교(골프연습장)



건축자재별 그림 범례



건축자재 인식표



- 건축물명 : 함열여자고등학교 (골프연습장)
- 건축물소재지 : 전북 익산시 함열읍 익산대로 1852
- 도면번호 : 14-08-15-03
- 석면조사기관 : (주)알파석면연구소
- 석면분석기관 : (주)알파석면연구소
- 조사일자 : 2014.08.15.