

건축물 식면 지도

[함열여자고등학교(무용실, 도자기건조실, 골프연습장)]

전북 익산시 함열읍 익산대로 1852



[주] 알 파 석 면 연 구 소
Alpha an institute

전주시 덕진구 들사평서로 12(덕진동1가)
TEL: (063) 291-8836
FAX: (063) 291-8332

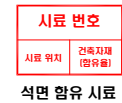
함열여자고등학교(무용실)



건축자재별 그림 범례

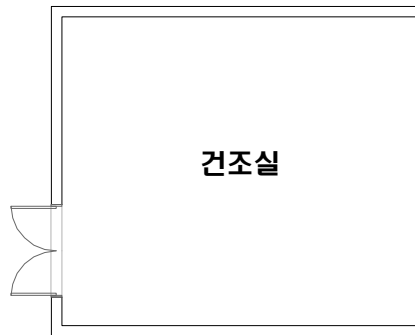


건축자재 인식표



· 건축물명 : 함열여자고등학교 (무용실)
 · 건축물소재지 : 전북 익산시 함열읍 익산대로 1852
 · 도면번호 : 14-08-15-01
 · 석면조사기관 : (주)알파석면연구소
 · 석면분석기관 : (주)알파석면연구소
 · 조사일자 : 2014.08.15.

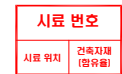
함열여자고등학교(도자기건조실)



건축자재별 그림 범례



건축자재 인식표



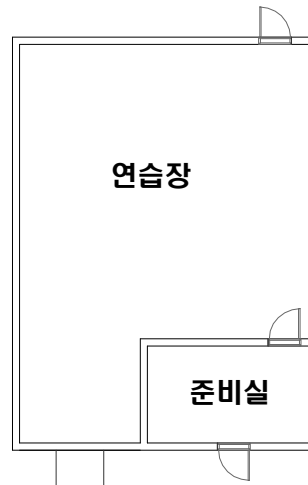
석면 함유 시료



석면 비함유 시료

- 건축물명 : 함열여자고등학교 (도자기건조실)
- 건축물소재지 : 전북 익산시 함열읍 익산대로 1852
- 도면번호 : 14-08-15-02
- 석면조사기관 : (주)알파석면연구소
- 석면분석기관 : (주)알파석면연구소
- 조사일자 : 2014.08.15.

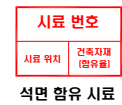
함열여자고등학교(골프연습장)



건축자재별 그림 범례



건축자재 인식표



- 건축물명 : 함열여자고등학교 (골프연습장)
- 건축물 소재지 : 전북 익산시 함열읍 익산대로 1852
- 도면번호 : 14-08-15-03
- 석면조사기관 : (주)알파석면연구소
- 석면분석기관 : (주)알파석면연구소
- 조사일자 : 2014.08.15.