

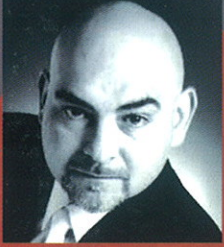
DIRECTOR & MAIN CHARACTER



제작총감독 | 이은희



지휘 | 이일규



연출 | M.P. Catena



아트디렉터 | 조승철



안무 | 한유선



비올레타 | Sop. 이은희



비올레타 | Sop. 문영지



비올레타 | Sop. 이윤경



알프레도 | Ten. 조창배



알프레도 | Ten. 강신모



알프레도 | Ten. 김재명



제르몽 | Bar. 김동식



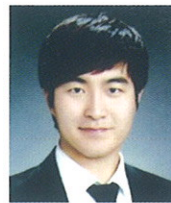
제르몽 | Bar. 최강지



의사 | Bass 김규성



주제베 | Ten. 심태섭



멧센저 | Bar. 김대현

STAFF



기획 | 김정운

Opera La Traviata

■ "춘희" 기대효과, 취지

1. 전북 지역 음악단체 공동기획으로 효과적인 공연진행, 완성도 높은 작품 제공.
2. 전북 지역 순회 공연을 통해 공연의 질적, 양적 활용도 높이고 그 효과 증대.
3. 이탈리아 연출가 Marco Pucci Catena 를 초빙하여 관객들의 기억에 남을 만한 베르디 오페라 "춘희" 제작.
4. 전북 지역 출신의 젊은 유망 성악가들을 중심으로 출연진 구성하여 전북 지역 인재 발굴.

■ "춘희" 줄거리

제 1막) 파리, 비올레타 집의 화려한 살롱

고급 창녀 비올레타는 손님들과 인사를 나누고, 알프레도를 소개받는다. 병색이 있는 그녀는 현기증을 일으키고, 알프레도는 그녀의 건강을 걱정하며 오랫동안 그녀를 짝사랑하고 있었음을 고백한다. 세상을 알 만큼 아는 그녀는 거절하지만 그의 순정에 마음이 흔들린다.

제 2막) 파리 교외의 농가

둘은 조용한 교외에서 동거를 하고 있다. 알프레도는 그동안 비올레타가 생활비를 마련하기 위해 재산을 판 사실을 알게 되고, 돈을 구하기 위해 급히 파리로 떠난다. 그때 알프레도의 아버지 제르몽이 방문하고, 알프레도와 헤어지라고 종용한다. 비올레타는 이별의 편지를 남긴 채 떠나자, 알프레도는 큰 충격을 받는다.

파리의 플로라 집안 살롱. 사람들이 파티를 즐기고, 알프레도는 도박을 한다. 그때 비올레타가 들어오고, 알프레도는 도박에서 딴 돈을 비올레타에게 던지며 심한 모욕감을 주는데...

제 3막) 비올레타의 초라한 침실

비올레타가 초췌한 모습으로 누워있다. 의사는 그녀의 하녀에게 죽음이 얼마 남지 않았음을 알린다. 모든 진실을 알게 된 알프레도가 찾아오고, 두 사람은 뜨겁게 포옹한다. 뒤늦게 온 제르몽도 후회하며 사죄하지만, 결국 그녀는 연인의 품에 쓰러져 숨을 거두고 만다.

CAST



플로라 | Sop. 신선영



플로라 | M.Sop. 이은선



플로라 | Sop. 소혜정



안니나 | Sop. 박민희



안니나 | Sop. 서서희



안니나 | Sop. 이주애



가스톤 | Ten. 최재영



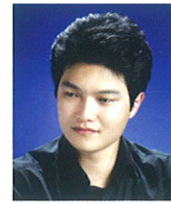
가스톤 | Ten. 김성진



듀폴남작 | Bar. 김석원



듀폴남작 | Bar. 허정희



도미니후작 | Bar. 김용철



의사 | Bass 정성현

PIANO



피아노 | 정 원



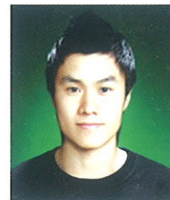
피아노 | 서정희



피아노 | 정혜란



홍보 | 송주희



조안무 | 오해룡



의상 | 강수영



분장 | 강지영