

건축물 석면 지도

[황등초등학교]

전북 익산시 황등면 황금로 17-6

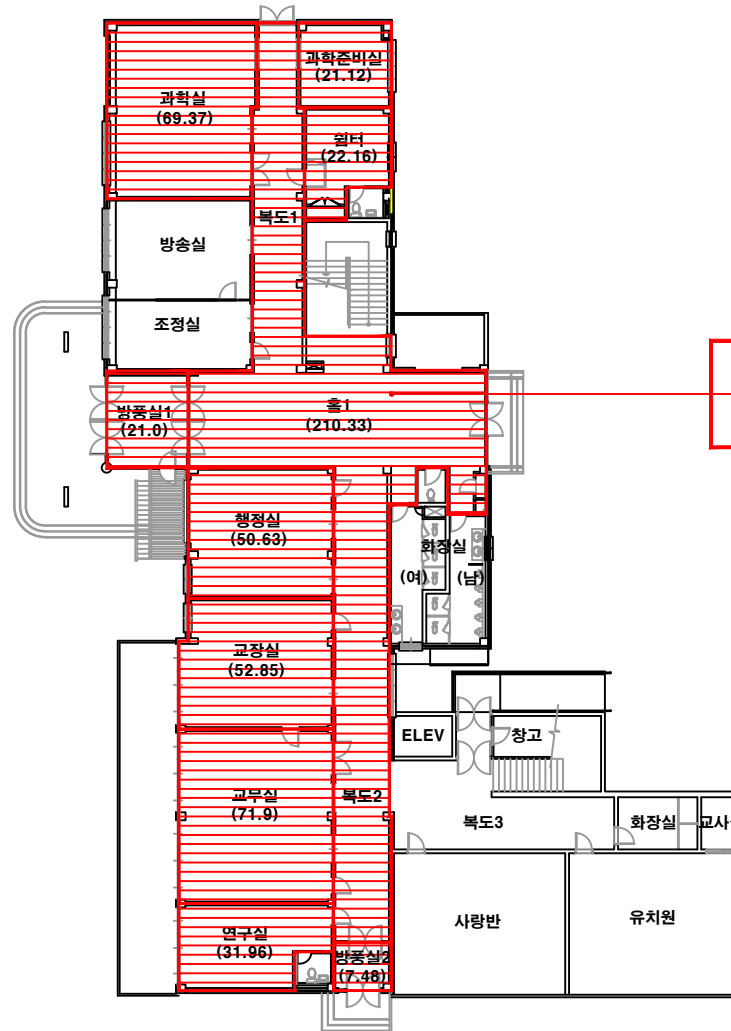


(주) 알 파 석 면 연 구 소

Alpha an institute

전주시 덕진구 들사평서로 12(덕진동1가)
TEL: (063) 291-8836
FAX: (063) 291-8332

황등초등학교(본관) 1층



건축자재별 그림 범례



*건축자재 인식표

시료 번호

시료 위치 건축자재 (항유율)

석면 함유 시료

시료 번호

시료 위치 건축자재

석면 비함유 시료

*건축물명 :
황등초등학교(본관)

*건축물 소재지 :
전북 익산시 황등면
황금로 17-6

*도면번호 :
14-09-16-01

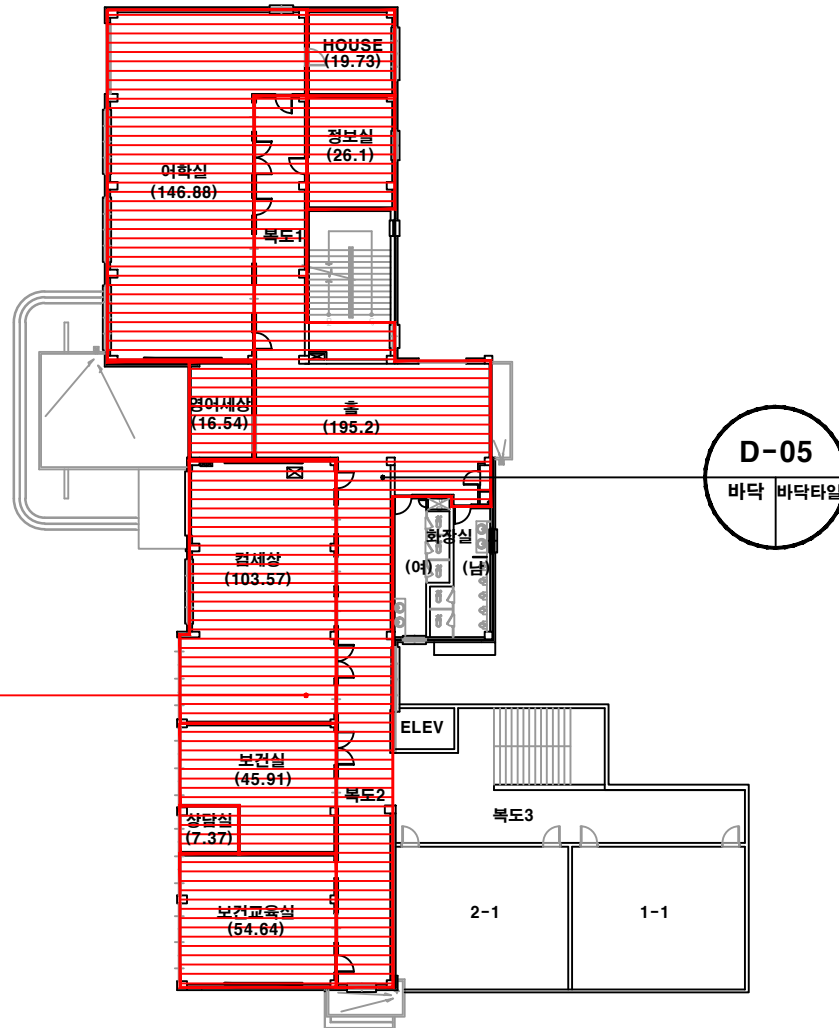
*석면 조사 기관:
(주)알파석면연구소

*석면 분석 기관:
(주)알파석면연구소

*조사일자:
2014.09.16.

시료 번호	시료 채취 위치	건축 자재	동일 물질 구역	면적(m ²), 부피(m ³), 길이(m)	석면 종류	석면 함유량(%)	위해성 평가 점수	위해성 등급	관리 방안
D-06	1층 출1 천장	텍스	1층 과학실, 과학준비실, 컴퓨터, 방풍실1,2, 행정실, 교장실, 교무실, 연구실, 출1, 복도1,2 천장	558.8 m ²	백석면	4%	8	낮음	<석면함유 건축자재의 잠재적인 손상 가능성이 낮은 상태> 1)비산성과 손상이 동시에 있는 경우 손상에 대한 보수 2)석면함유 건축자재 또는 설비에 대한 지속적인 유지관리 3) 석면함유 건축자재 또는 설비가 손상되었을 경우 즉시 보수 4)석면함유 건축자재를 인위적으로 손상시키지 않도록 함 5) 전기공사, 배선공사등 건축물 유지보수 공사시 석면함유설비 또는 자재가 훼손되어 석면이 비산되지 않도록 작업수행

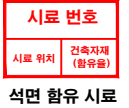
황등초등학교(본관) 2층



건축자재별 그림 범위



*건축자재 인식표



*건축물명 :
황등초등학교(본관)

*건축물소재지 :
전북 익산시 황등면
황금로 17-6

*도면번호 :
14-09-16-02

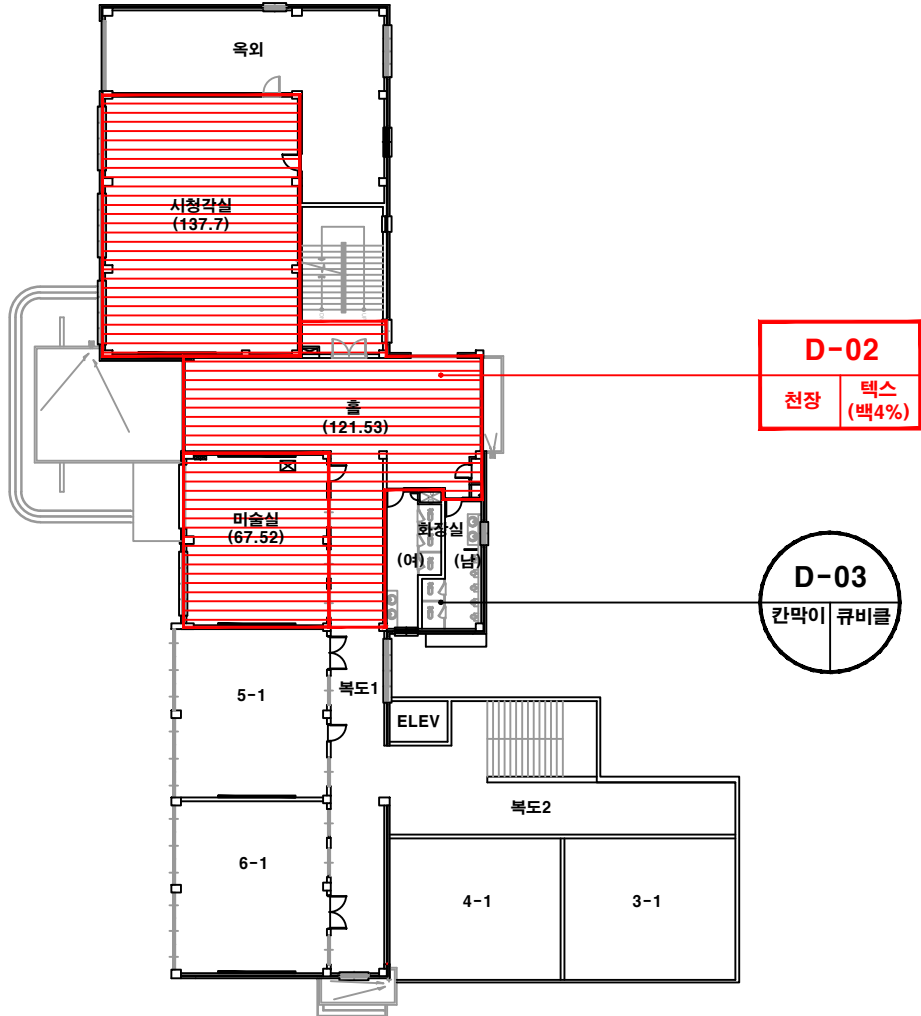
*석면조사기관 :
(주)알파석면연구소

*석면분석기관 :
(주)알파석면연구소

*조사일자 :
2014.09.16.

시료 번호	시료 채취 위치	건축 자재	동일 물질 구역	면적(m ²), 부피(m ³), 길이(m)	석면 종류	석면 함유량(%)	위해성 평가 점수	위해성 등급	관리 방안
D-04	2층 컴세상 천장	텍스	2층 어학실, HOUSE, 정보실, 영어세상, 컴세상, 보건실, 상담실, 보건교육실, 휴, 복도1,2 천장	615.94 m ²	백석면	4%	8	낮음	<석면함유 건축자재의 잠재적인 손상 가능성이 낮은 상태> 1)비산성과 손상이 동시에 있는 경우 손상에 대한 보수 2)석면함유 건축자재 또는 설비에 대한 지속적인 유지관리 3) 석면함유 건축자재 또는 설비가 손상되었을 경우 즉시 보수 4)석면함유 건축자재를 인위적으로 손상시키지 않도록 함 5) 전기공사, 배선공사등 건축물 유지보수 공사시 석면함유설비 또는 자재가 훼손되어 석면이 비산되지 않도록 작업수행

황등초등학교(본관) 3층



건축자재별 그림 범례

천장재	바닥재
벽재	보온재
배관재	기타물질
블록재	내화피복재
지붕재	칸막이
비석면	

*건축자재 인식표

시료 번호

시료 위치 건축자재 (황유실)

석면 함유 시료

시료 번호

시료 위치 건축자재

석면 비함유 시료

*건축물명 : 황등초등학교(본관)

*건축물소재지 : 전북 익산시 황등면 황금로 17-6

*도면번호 : 14-09-16-03

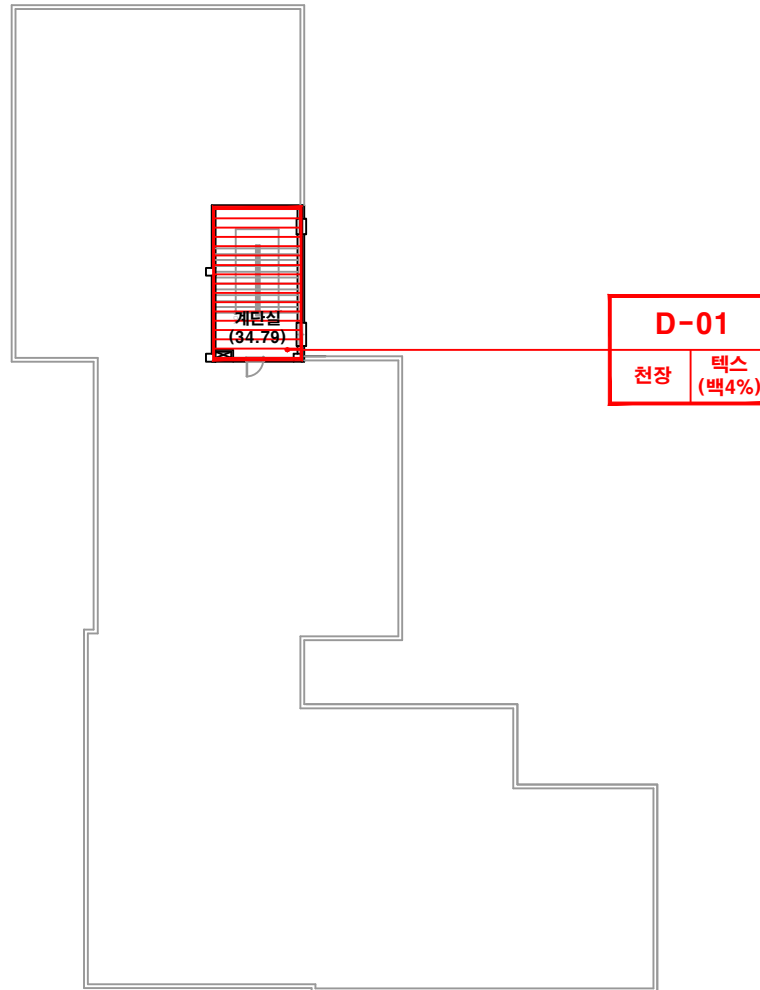
*석면조사기관 : (주)알파석면연구소

*석면분석기관 : (주)알파석면연구소

*조사일자 : 2014.09.16.

시료 번호	시료 채취 위치	건축 자재	동일 물질 구역	면적(m ²), 부피(m ³), 길이(m)	석면 종류	석면 함유량(%)	위해성 평가 점수	위해성 등급	관리 방안
D-02	3층 홀 천장	텍스	3층 시청각실, 홀, 미술실 천장	326.75 m ²	백석면	4%	7	낮음	<석면함유 건축자재의 잠재적인 손상 가능성이 낮은 상태> 1)비산성과 손상이 동시에 있는 경우 손상에 대한 보수 2)석면함유 건축자재 또는 설비에 대한 지속적인 유지관리 3) 석면함유 건축자재 또는 설비가 손상되었을 경우 즉시 보수 4)석면함유 건축자재를 인위적으로 손상시키지 않도록 함 5) 전기공사, 배선공사등 건축물 유지보수 공사시 석면함유설비 또는 자재가 훼손되어 석면이 비산되지 않도록 작업수행

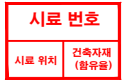
황등초등학교(본관) 옥탑1층



건축자재별 그림 범례



*건축자재 인식표



석면 함유 시료



석면 비함유 시료

*건축물명 :
황등초등학교(본관)

*건축물소재지 :
전북 익산시 황등면
황금로 17-6

*도면번호 :
14-09-16-04

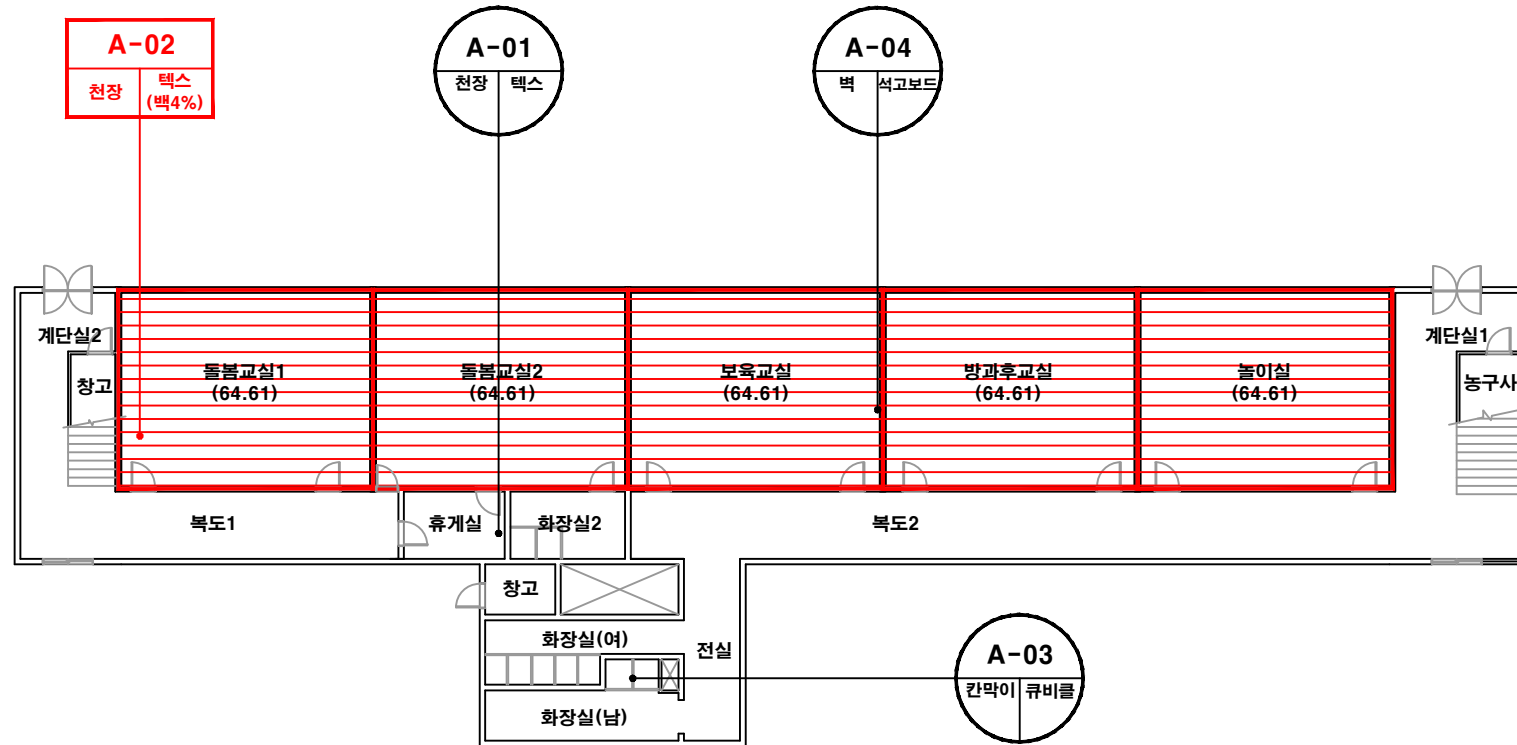
*석면조사기관 :
(주)알파석면연구소

*석면분석기관 :
(주)알파석면연구소

*조사일자 :
2014.09.16.

시료 번호	시료 채취 위치	건축 자재	동일 물질 구역	면적(m ²), 부피(m ³), 길이(m)	석면 종류	석면 함유량(%)	위해성 평가 점수	위해성 등급	관리 방안
D-01	옥탑1층 계단실 천장	텍스	옥탑1층 계단실 천장	34.79 m ²	백석면	4%	5	낮음	<석면함유 건축자재의 잠재적인 손상 가능성이 낮은 상태> 1)비산성과 손상이 동시에 있는 경우 손상에 대한 보수 2)석면함유 건축자재 또는 설비에 대한 지속적인 유지관리 3) 석면함유 건축자재 또는 설비가 손상되었을 경우 즉시 보수 4)석면함유 건축자재를 인위적으로 손상시키지 않도록 함 5) 전기공사, 배선공사등 건축물 유지보수 공사시 석면함유설비 또는 자재가 훼손되어 석면이 비산되지 않도록 작업수행

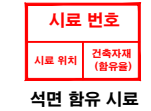
황등초등학교(3동사) 1층



건축자재별 그림 범위



*건축자재 인식표



*건축물명 : 황등초등학교(3동사)

*건축물소재지 : 전북 익산시 황등면
황금로 17-6

*도면번호 : 14-09-16-01

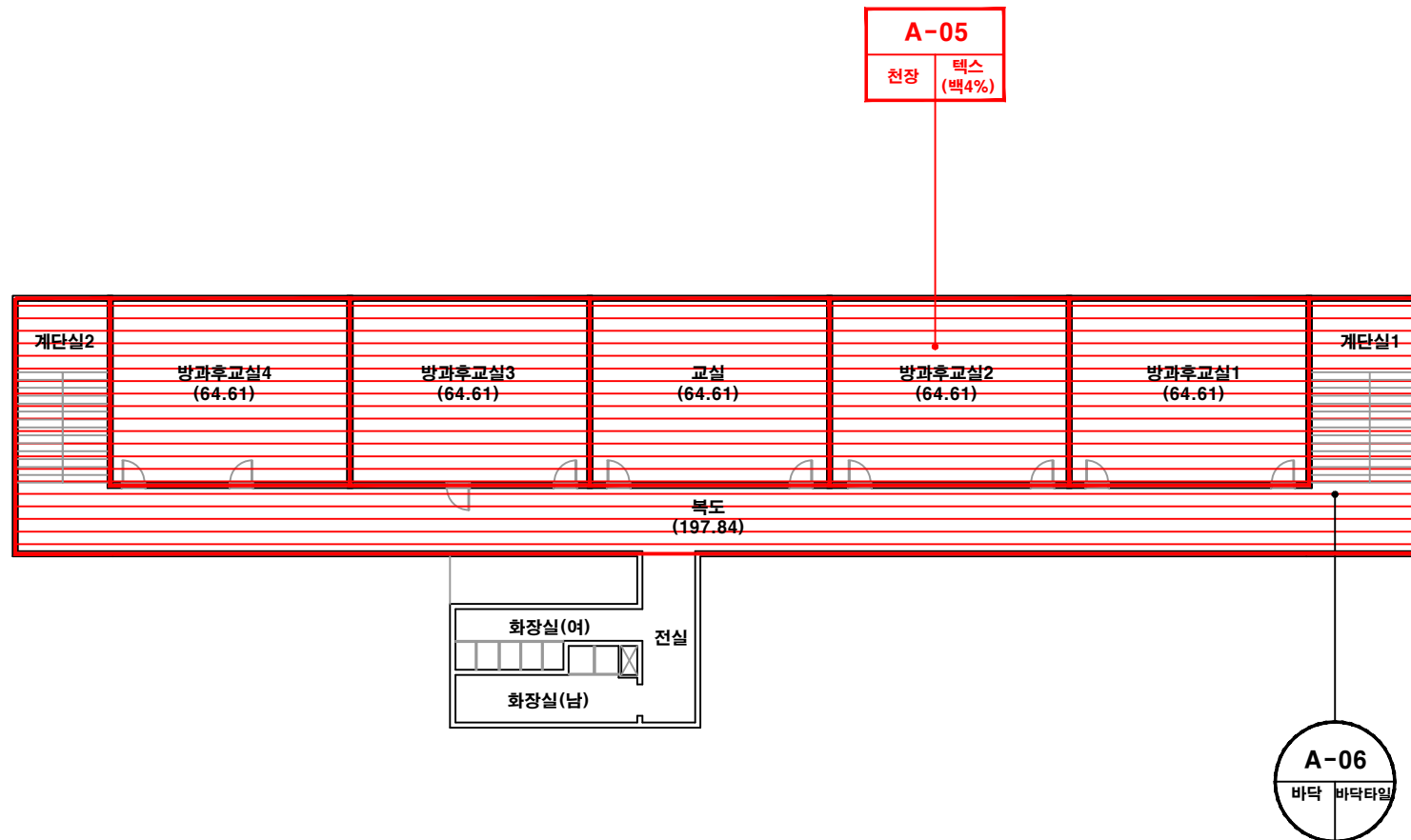
*석면조사기관 : (주)알파석면연구소

*석면분석기관 : (주)알파석면연구소

*조사일자 : 2014.09.16.

시료 번호	시료 채취 위치	건축 자재	동일 물질 구역	면적(m ²), 부피(m ³), 길이(m)	석면 종류	석면 함유량(%)	위해성 평가 점수	위해성 등급	관리 방안
A-02	1층 돌봄교실1 천장	텍스	1층 돌봄교실1,2, 보육교실, 방과후교실, 놀이실 천장	323.05 m ²	백석면	4%	8	낮음	<석면함유 건축자재의 잠재적인 손상 가능성이 낮은 상태> 1)비산성과 손상이 동시에 있는 경우 손상에 대한 보수 2)석면함유 건축자재 또는 설비에 대한 지속적인 유지관리 3) 석면함유 건축자재 또는 설비가 손상되었을 경우 즉시 보수 4)석면함유 건축자재를 인위적으로 손상시키지 않도록 함 5) 전기공사, 배선공사등 건축물 유지보수 공사시 석면함유설비 또는 자재가 훼손되어 석면이 비산되지 않도록 작업수행

황등초등학교(3동사) 2층

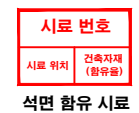


시료 번호	시료 채취 위치	건축 자재	동일 물질 구역	면적(m ²), 부피(m ³), 길이(m)	석면 종류	석면 함유량(%)	위해성 평가 점수	위해성 등급	관리 방안
A-05	2층 방과후교실2 천장	텍 스	2층 방과후교실1,2,3,4, 교실, 복도, 계단실1,2 천장	520.89 m ²	백석면	4%	8	낮음	<석면함유 건축자재의 잠재적인 손상 가능성이 낮은 상태> 1)비산성과 손상이 동시에 있는 경우 손상에 대한 보수 2)석면함유 건축자재 또는 설비에 대한 지속적인 유지관리 3) 석면함유 건축자재 또는 설비가 손상되었을 경우 즉시 보수 4)석면함유 건축자재를 인위적으로 손상시키지 않도록 함 5) 전기공사, 배선공사등 건축을 유지보수 공사에 시 석면함유설비 또는 자재가 훼손되어 석면이 비산되지 않도록 작업수행

건축자재별 그림 범례



***건축자재 인식표**



*건 축 물 명 :
황등초등학교(3동사)

*건축물 소재지 :
전북 익산시 황등면
황금로 17-6

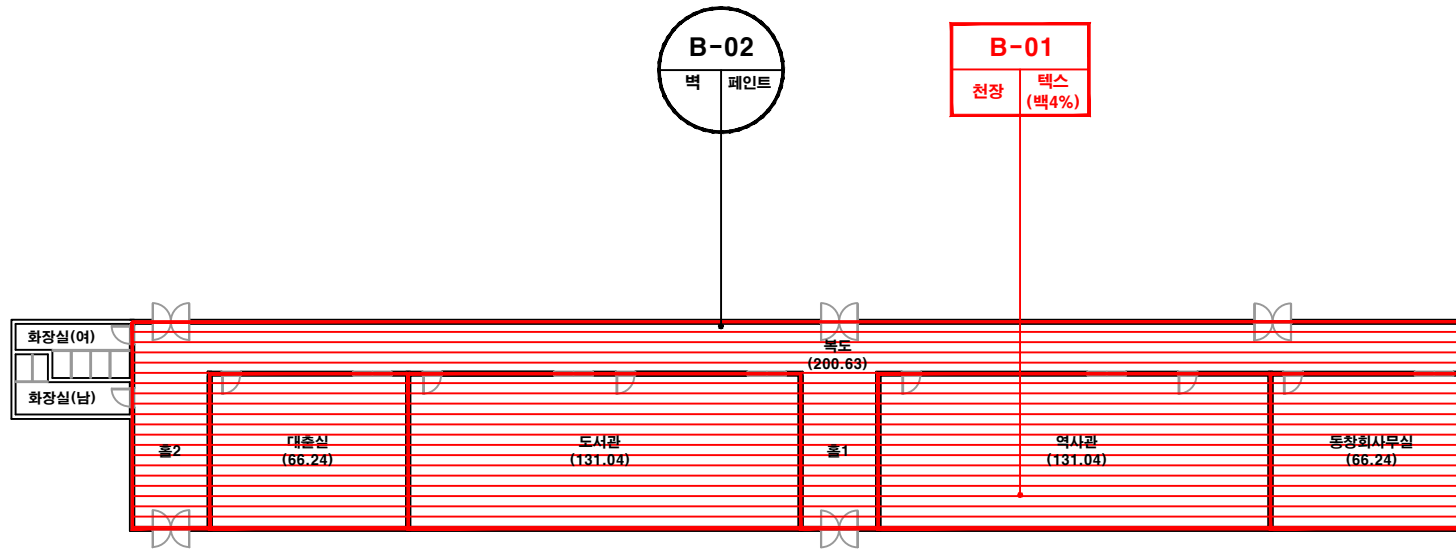
*도 면 번 호:
14-09-16-02

*석면 조사 기관:
(주)알파석면연구소

*석면 분석 기관:
(주)알파석면연구소

*조사일자:
2014.09.16.

황등초등학교(1동사,6동)



건축자재별 그림 범례



*건축자재 인식표

시료 번호

시료 위치 건축자재 (참조)

석면 함유 시료

시료 번호

시료 위치 건축자재

석면 비함유 시료

*건축물명 :
황등초등학교(1동사,6동)

*건축물소재지 :
전북 익산시 황등면
황금로 17-6

*도면번호 :
14-09-16-01

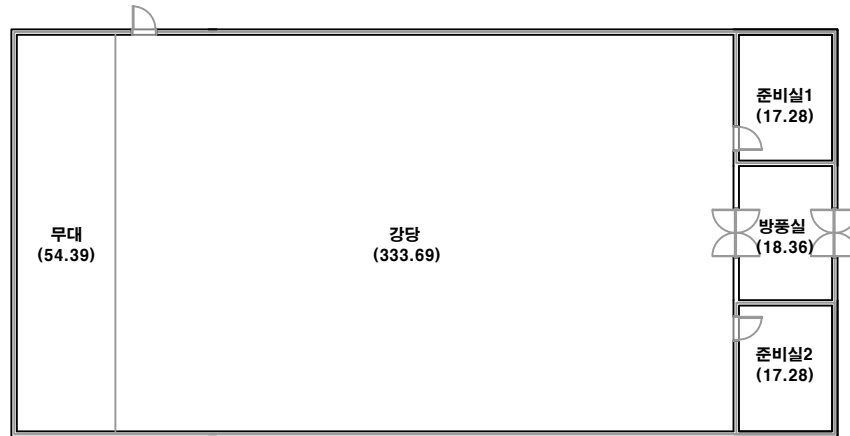
*석면조사기관 :
(주)알파석면연구소

*석면분석기관 :
(주)알파석면연구소

*조사일자 :
2014.09.16.

시료 번호	시료 채취 위치	건축 자재	동일 물질 구역	면적(m ²), 부피(m ³), 길이(m)	석면 종류	석면 함유량(%)	위해성 평가 점수	위해성 등급	관리 방안
B-01	역사관 천장	텍스	대출실, 도서관, 역사관, 동창회사무실, 복도, 홀1,2 천장	595.19 m ²	백석면	4%	8	낮음	<석면함유 건축자재의 잠재적인 손상 가능성이 낮은 상태> 1)비산성과 손상이 동시에 있는 경우 손상에 대한 보수 2)석면함유 건축자재 또는 설비에 대한 지속적인 유지관리 3) 석면함유 건축자재 또는 설비가 손상되었을 경우 즉시 보수 4)석면함유 건축자재를 인위적으로 손상시키지 않도록 함 5) 전기공사, 배선공사등 건축물 유지보수 공사시 석면함유설비 또는 자재가 훼손되어 석면이 비산되지 않도록 작업수행

황등초등학교(강당)



건축자재별 그림 범례



*건축자재 인식표

시료 번호

시료 위치 건축자재 (함유율)

석면 함유 시료

시료 번호

시료 위치 건축자재

석면 비함유 시료

*건축물명 : 황등초등학교(강당)

*건축물소재지 : 전북 익산시 황등면
황금로 17-6

*도면번호 : 14-09-16-01

*석면조사기관 : (주)알파석면연구소

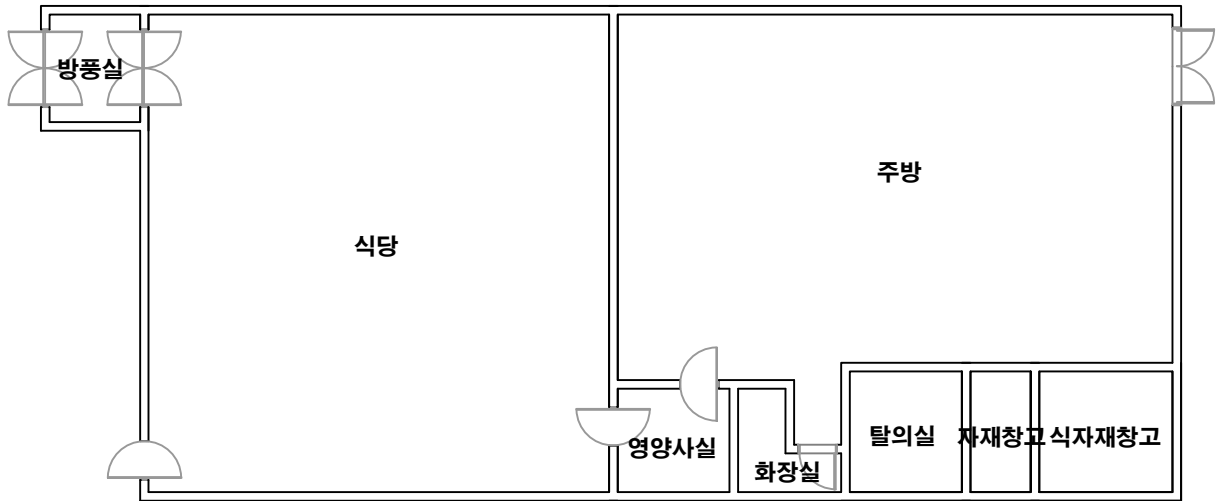
*석면분석기관 : (주)알파석면연구소

*조사일자 : 2014.09.16.

시료 번호	시료 채취 위치	건축 자재	동일 물질 구역	면적(m ²), 부피(m ³), 길이(m)	석면 종류	석면 함유량(%)	위해성 평가 점수	위해성 등급	관리 방안
C-01	준비실1 벽	바라이트	준비실1,2 벽	56.84 m²	백석면	10%	7	낮음	<석면함유 건축자재의 잠재적인 손상 가능성이 낮은 상태> 1)비산성과 손상이 동시에 있는 경우 손상에 대한 보수 2)석면함유 건축자재 또는 설비에 대한 지속적인 유지관리 3) 석면함유 건축자재 또는 설비가 손상되었을 경우 즉시 보수 4)석면함유 건축자재를 인위적으로 손상시키지 않도록 함 5) 전기공사, 배선공사등 건축물 유지보수 공사시 석면함유설비 또는 자재가 훼손되어 석면이 비산되지 않도록 작업수행
C-02	무대 천장	텍스	무대, 강당, 준비실1,2, 방풍실 천장	441.0 m²	백석면	5%	7	낮음	

2017년 월간

황등초등학교(급식소)



건축자재별 그림 범례

천장재	바닥재
벽 재	보온재
배관재	기타물질
블록재	내화피복재
지붕재	칸막이
비석면	

*건축자재 인식표

시료 번호	
시료 위치	건축자재 (함유물)

석면 함유 시료

시료 번호	
시료 위치	건축 자재

석면 비함유 시료

*건 축 물 명 :
황등초등학교(급식소)

*건축물 소재지 :
전북 익산시 황등면
황금로 17-6

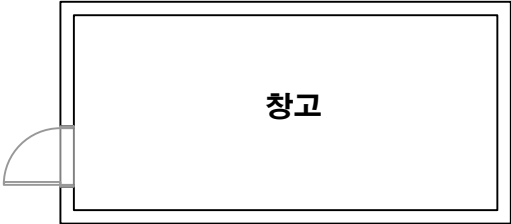
*도 면 번 호 :
14-09-16-01

*석면 조사 기관:
(주)알파석면연구소

*석면 분석 기관:
(주)알파석면연구소

*조사일자:
2014.09.16.

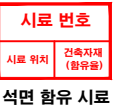
황등초등학교(7동 창고)



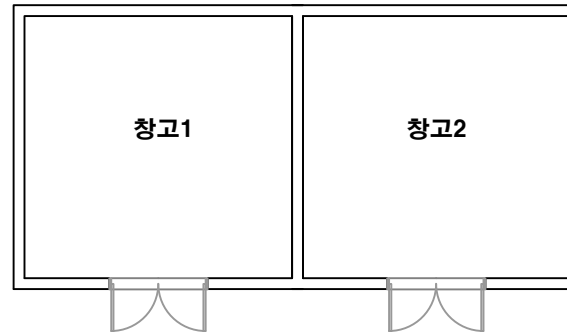
건축자재별 그림 범례



*건축자재 인식표

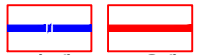


*건축물명 :
황등초등학교
(7동 창고)
*건축물소재지 :
전북 익산시 황등면
황금로 17-6
*도면번호 :
14-09-16-02
*석면조사기관 :
(주)알파석면연구소
*석면분석기관 :
(주)알파석면연구소
*조사일자 :
2014.09.16.

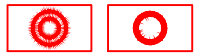




천장재 바닥재



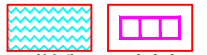
벽재 보온재



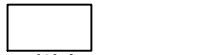
배관재 기타물질



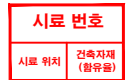
뽐칠재 내화피복재



지붕재 칸막이



비석면



석면 함유 시료



석면 비함유 시료

- *건축물명 : 황등초등학교 (9동 창고)
- *건축물소재지 : 전북 익산시 황등면 황금로 17-6
- *도면번호 : 14-09-16-03
- *석면조사기관 : (주)알파석면연구소
- *석면분석기관 : (주)알파석면연구소
- *조사일자 : 2014.09.16.