

# 건축물 석면 지도

[황등초등학교]

전북 익산시 황등면 황금로 17-6

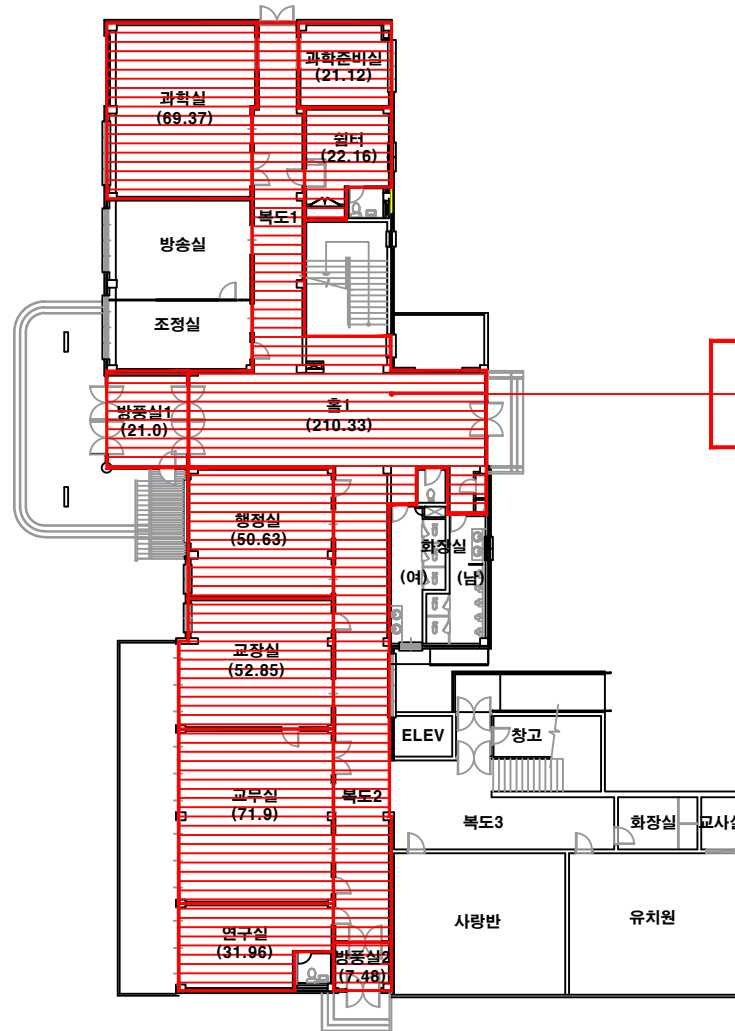


(주) 알 파 석 면 연 구 소

Alpha an institute

전주시 덕진구 들사평서로 12(덕진동1가)  
TEL: (063) 291-8836  
FAX: (063) 291-8332

# 황등초등학교(본관) 1층



## 건축자재별 그림 범례



## \*건축자재 인식표

시료 번호

시료 위치 건축자재 (항유율)

석면 함유 시료

시료 번호

시료 위치 건축자재

석면 비함유 시료

\*건축물명 :  
황등초등학교(본관)

\*건축물 소재지 :  
전북 익산시 황등면  
황금로 17-6

\*도면번호 :  
14-09-16-01

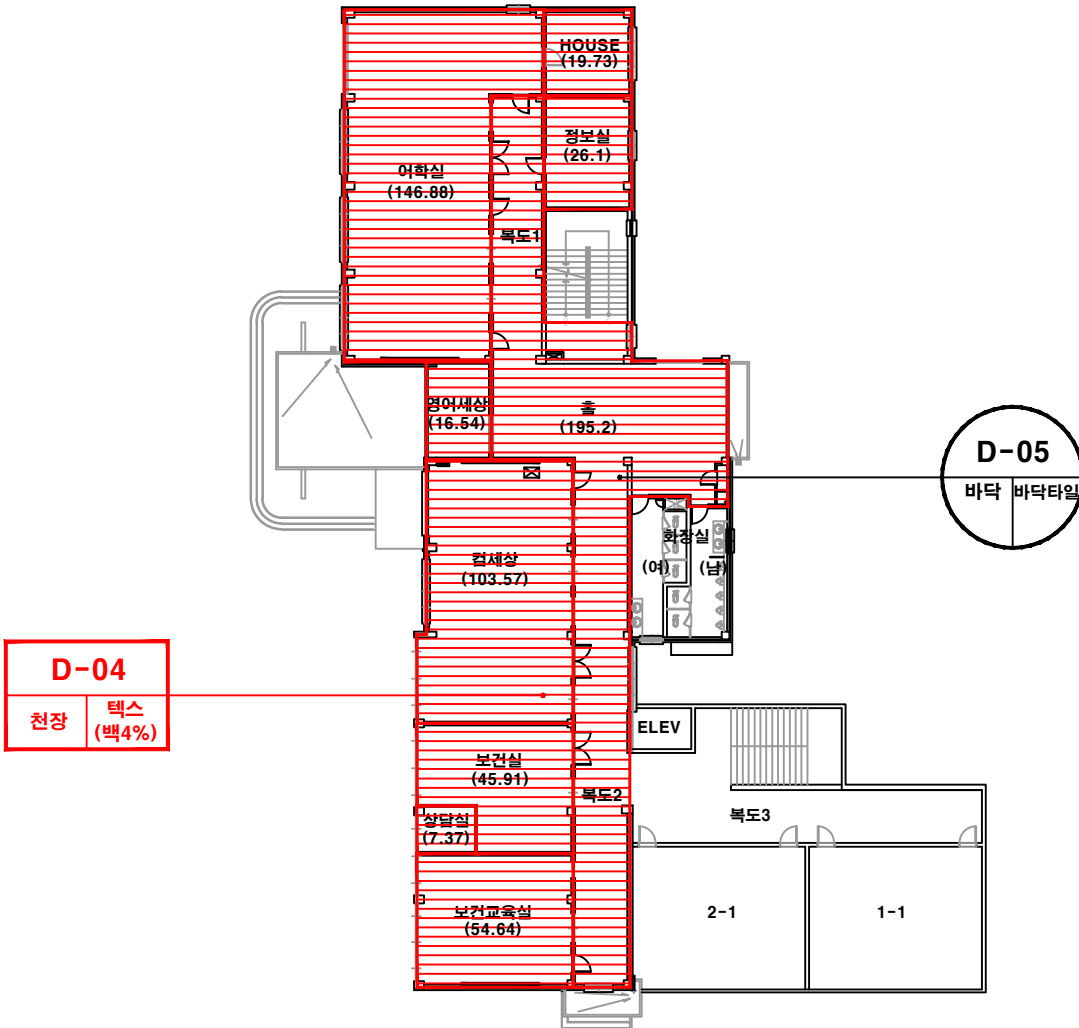
\*석면 조사 기관:  
(주)알파석면연구소

\*석면 분석 기관:  
(주)알파석면연구소

\*조사일자:  
2014.09.16.

시료 번호	시료 채취 위치	건축 자재	동일 물질 구역	면적(m <sup>2</sup> ), 부피(m <sup>3</sup> ), 길이(m)	석면 종류	석면 함유량(%)	위해성 평가 점수	위해성 등급	관리 방안
D-06	1층 홀1 천장	텍스	1층 과학실, 과학준비실, 원터, 방송실1,2, 행정실, 교장실, 교무실, 연구실, 홀1, 복도1,2 천장	558.8 m <sup>2</sup>	백석면	4%	8	낮음	<석면함유 건축자재의 잠재적인 손상 가능성이 낮은 상태> 1)비산성과 손상이 동시에 있는 경우 손상에 대한 보수 2)석면함유 건축자재 또는 설비에 대한 지속적인 유지관리 3) 석면함유 건축자재 또는 설비가 손상되었을 경우 즉시 보수 4)석면함유 건축자재를 인위적으로 손상시키지 않도록 함 5) 전기공사, 배선공사등 건축물 유지보수 공사시 석면함유설비 또는 자재가 훼손되어 석면이 비산되지 않도록 작업수행

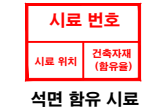
# 황등초등학교(본관) 2층



## 건축자재별 그림 범위



## \*건축자재 인식표



\*건축물명:  
황등초등학교(본관)

\*건축물소재지:  
전북 익산시 황등면  
황금로 17-6

\*도면번호:  
14-09-16-02

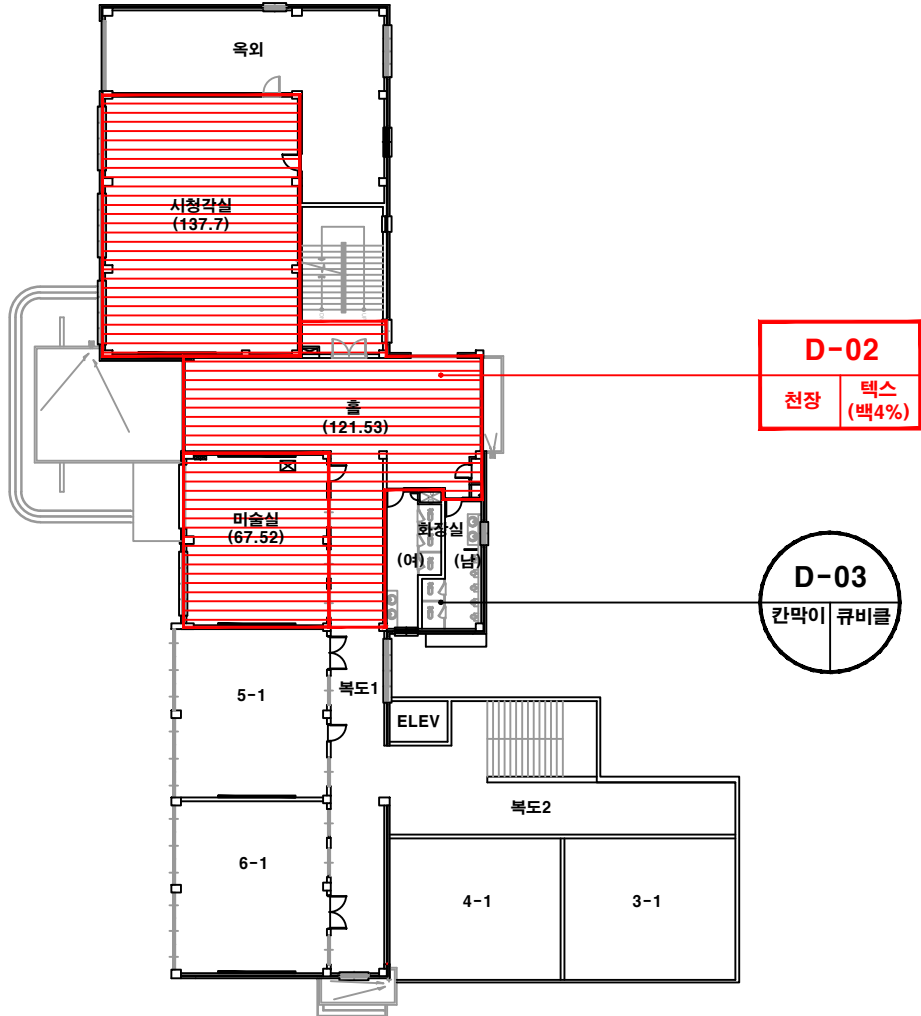
\*석면조사기관:  
(주)알파석면연구소

\*석면분석기관:  
(주)알파석면연구소

\*조사일자:  
2014.09.16.

시료 번호	시료 채취 위치	건축 자재	동일 물질 구역	면적(m <sup>2</sup> ), 부피(m <sup>3</sup> ), 길이(m)	석면 종류	석면 함유량(%)	위해성 평가 점수	위해성 등급	관리 방안
D-04	2층 컴세상 천장	텍스	2층 어학실, HOUSE, 정보실, 영어세상, 컴세상, 보건실, 상담실, 보건교육실, 휴, 복도1,2 천장	615.94 m <sup>2</sup>	백석면	4%	8	낮음	<석면함유 건축자재의 잠재적인 손상 가능성이 낮은 상태> 1)비산성과 손상이 동시에 있는 경우 손상에 대한 보수 2)석면함유 건축자재 또는 설비에 대한 지속적인 유지관리 3) 석면함유 건축자재 또는 설비가 손상되었을 경우 즉시 보수 4)석면함유 건축자재를 인위적으로 손상시키지 않도록 함 5) 전기공사, 배선공사등 건축물 유지보수 공사시 석면함유설비 또는 자재가 훼손되어 석면이 비산되지 않도록 작업수행

# 황등초등학교(본관) 3층



## 건축자재별 그림 범례

천장재	바닥재
벽재	보온재
배관재	기타물질
블록재	내화피복재
지붕재	칸막이
비석면	

## \*건축자재 인식표

**시료 번호**

시료 위치	건축자재 (황유슬)
-------	------------

석면 함유 시료

**시료 번호**

시료 위치	건축자재
-------	------

석면 비함유 시료

\*건축물명 : 황등초등학교(본관)

\*건축물소재지 : 전북 익산시 황등면 황금로 17-6

\*도면번호 : 14-09-16-03

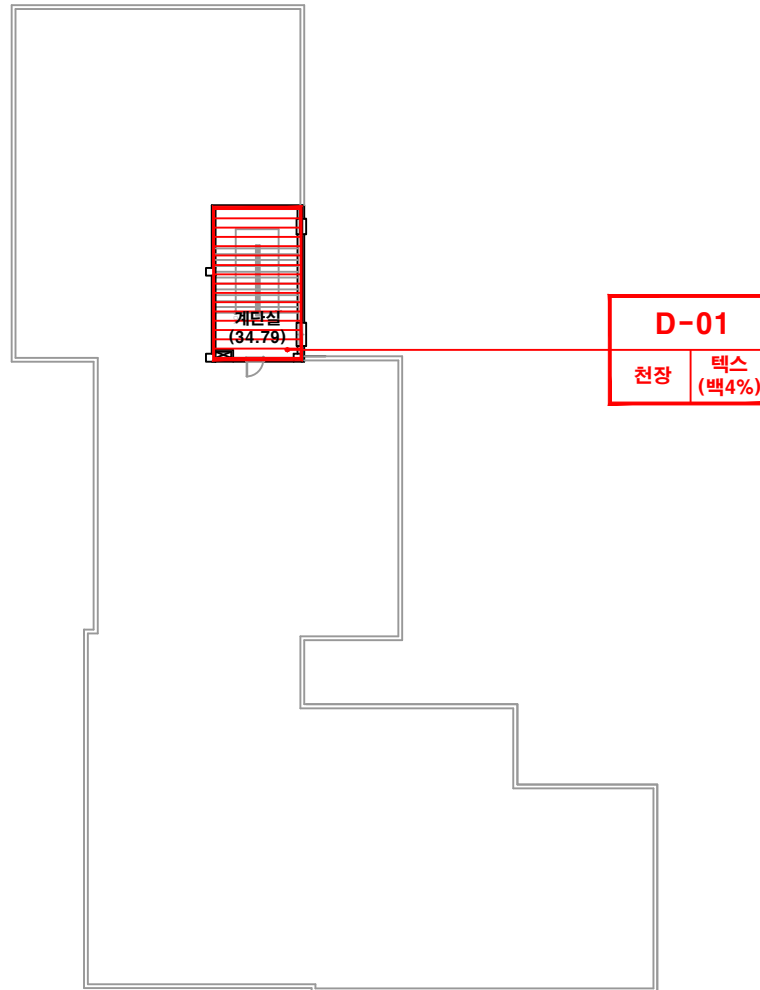
\*석면조사기관 : (주)알파석면연구소

\*석면분석기관 : (주)알파석면연구소

\*조사일자 : 2014.09.16.

시료 번호	시료 채취 위치	건축 자재	동일 물질 구역	면적(m <sup>2</sup> ), 부피(m <sup>3</sup> ), 길이(m)	석면 종류	석면 함유량(%)	위해성 평가 점수	위해성 등급	관리 방안
D-02	3층 홀 천장	텍스	3층 시청각실, 홀, 미술실 천장	326.75 m <sup>2</sup>	백석면	4%	7	낮음	<석면함유 건축자재의 잠재적인 손상 가능성이 낮은 상태> 1)비산성과 손상이 동시에 있는 경우 손상에 대한 보수 2)석면함유 건축자재 또는 설비에 대한 지속적인 유지관리 3) 석면함유 건축자재 또는 설비가 손상되었을 경우 즉시 보수 4)석면함유 건축자재를 인위적으로 손상시키지 않도록 함 5) 전기공사, 배선공사등 건축물 유지보수 공사시 석면함유설비 또는 자재가 훼손되어 석면이 비산되지 않도록 작업수행

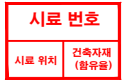
# 황등초등학교(본관) 옥탑1층



## 건축자재별 그림 범례



## \*건축자재 인식표



석면 함유 시료



석면 비함유 시료

\*건축물명 : 황등초등학교(본관)

\*건축물소재지 : 전북 익산시 황등면 황금로 17-6

\*도면번호 : 14-09-16-04

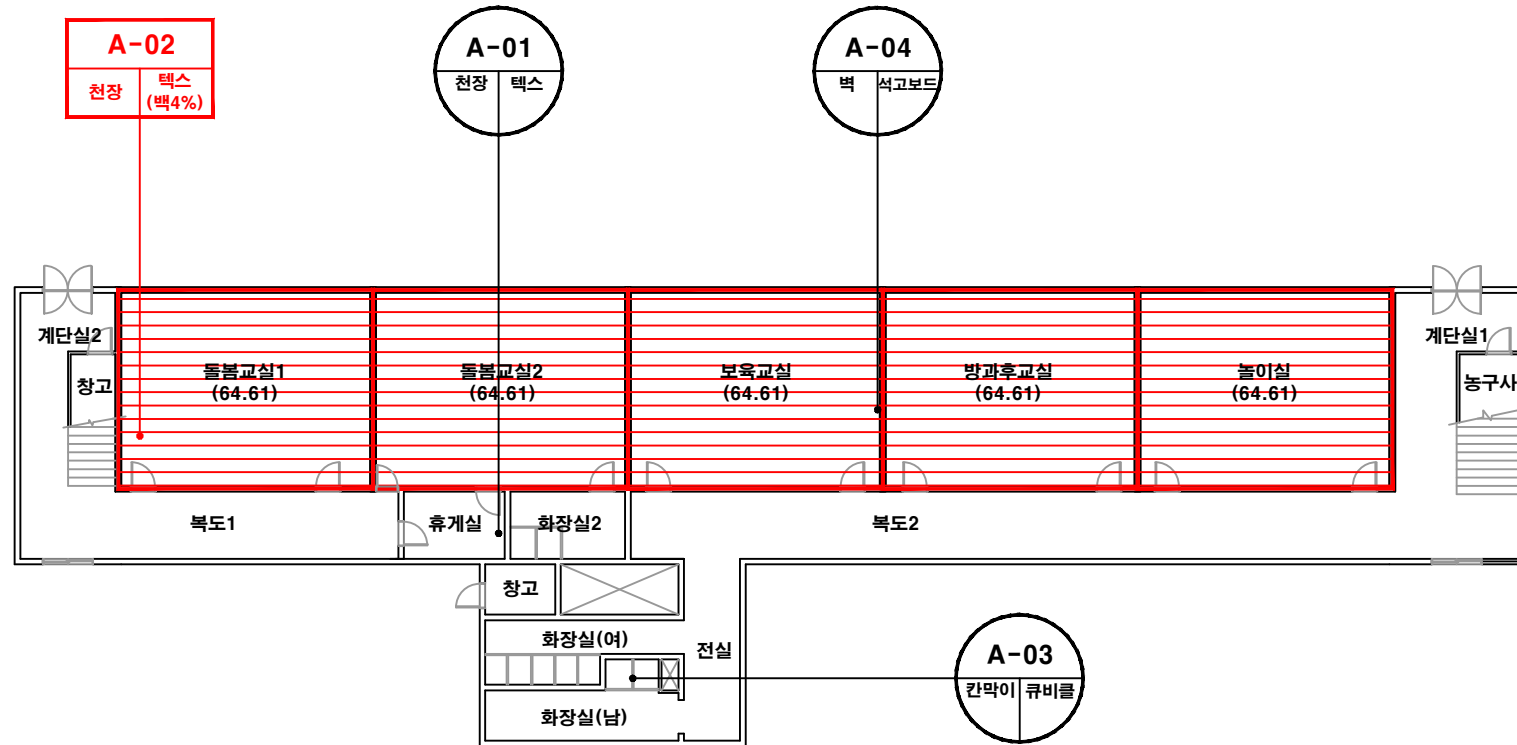
\*석면조사기관 : (주)알파석면연구소

\*석면분석기관 : (주)알파석면연구소

\*조사일자 : 2014.09.16.

시료 번호	시료 채취 위치	건축 자재	동일 물질 구역	면적(m <sup>2</sup> ), 부피(m <sup>3</sup> ), 길이(m)	석면 종류	석면 함유량(%)	위해성 평가 점수	위해성 등급	관리 방안
D-01	옥탑1층 계단실 천장	텍스	옥탑1층 계단실 천장	34.79 m <sup>2</sup>	백석면	4%	5	낮음	<석면함유 건축자재의 잠재적인 손상 가능성이 낮은 상태> 1)비산성과 손상이 동시에 있는 경우 손상에 대한 보수 2)석면함유 건축자재 또는 설비에 대한 지속적인 유지관리 3) 석면함유 건축자재 또는 설비가 손상되었을 경우 즉시 보수 4)석면함유 건축자재를 인위적으로 손상시키지 않도록 함 5) 전기공사, 배선공사등 건축물 유지보수 공사시 석면함유설비 또는 자재가 훼손되어 석면이 비산되지 않도록 작업수행

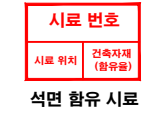
# 황등초등학교(3동사) 1층



## 건축자재별 그림 범위



## \*건축자재 인식표



\*건축물명 : 황등초등학교(3동사)

\*건축물소재지 : 전북 익산시 황등면 황금로 17-6

\*도면번호 : 14-09-16-01

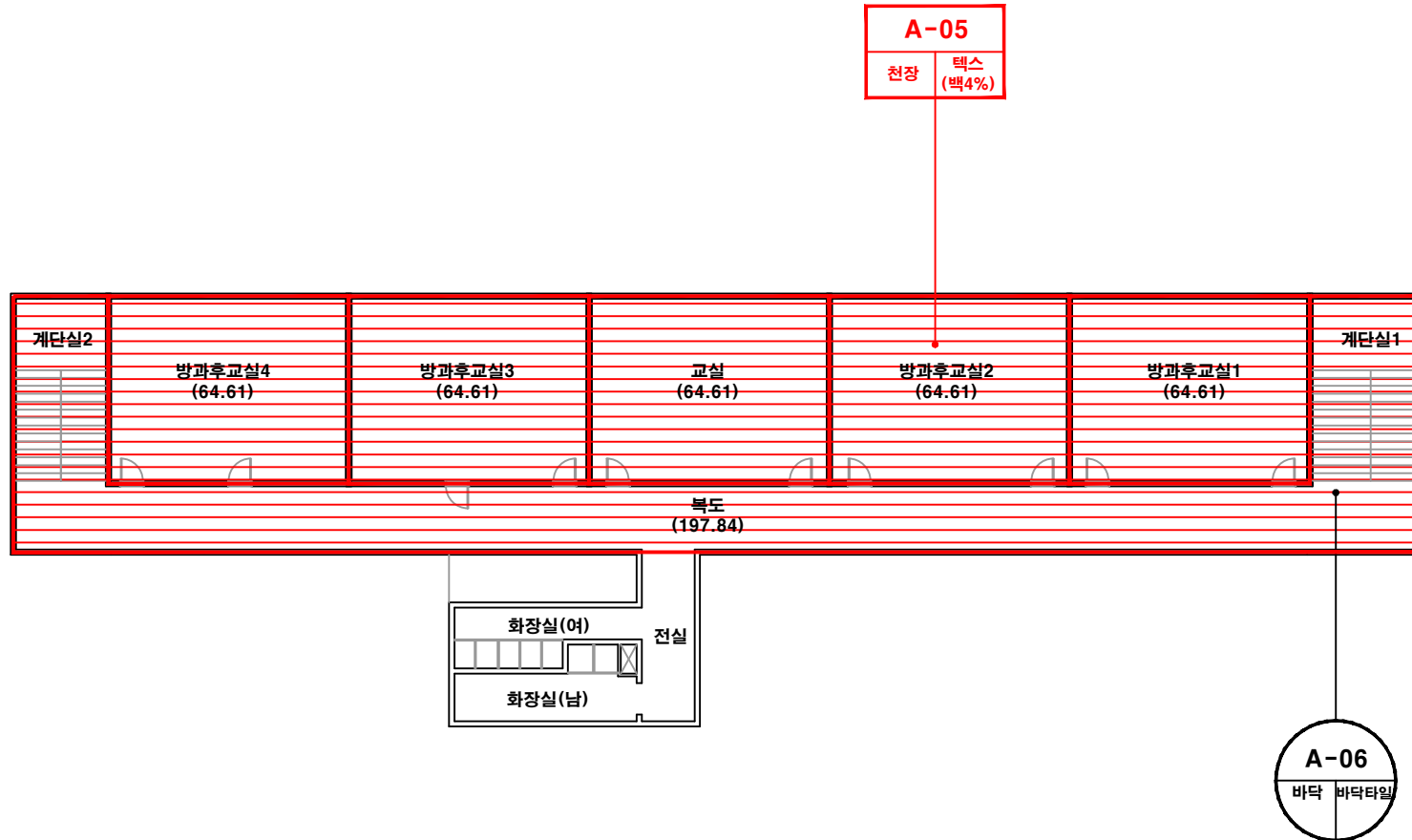
\*석면조사기관 : (주)알파석면연구소

\*석면분석기관 : (주)알파석면연구소

\*조사일자 : 2014.09.16.

시료 번호	시료 채취 위치	건축 자재	동일 물질 구역	면적(m <sup>2</sup> ), 부피(m <sup>3</sup> ), 길이(m)	석면 종류	석면 함유량(%)	위해성 평가 점수	위해성 등급	관리 방안
A-02	1층 돌봄교실1 천장	텍스	1층 돌봄교실1,2, 보육교실, 방과후교실, 놀이실 천장	323.05 m <sup>2</sup>	백석면	4%	8	낮음	<석면함유 건축자재의 잠재적인 손상 가능성이 낮은 상태> 1)비산성과 손상이 동시에 있는 경우 손상에 대한 보수 2)석면함유 건축자재 또는 설비에 대한 지속적인 유지관리 3) 석면함유 건축자재 또는 설비가 손상되었을 경우 즉시 보수 4)석면함유 건축자재를 인위적으로 손상시키지 않도록 함 5) 전기공사, 배선공사등 건축물 유지보수 공사시 석면함유설비 또는 자재가 훼손되어 석면이 비산되지 않도록 작업수행

# 황등초등학교(3동사) 2층



## 건축자재별 그림 범례



## \*건축자재 인식표

### 시료 번호

시료 위치 건축자재 (항유율)

석면 함유 시료

### 시료 번호

시료 위치 건축자재

석면 비함유 시료

\*건축물명 : 황등초등학교(3동사)

\*건축물소재지 : 전북 익산시 황등면 황금로 17-6

\*도면번호 : 14-09-16-02

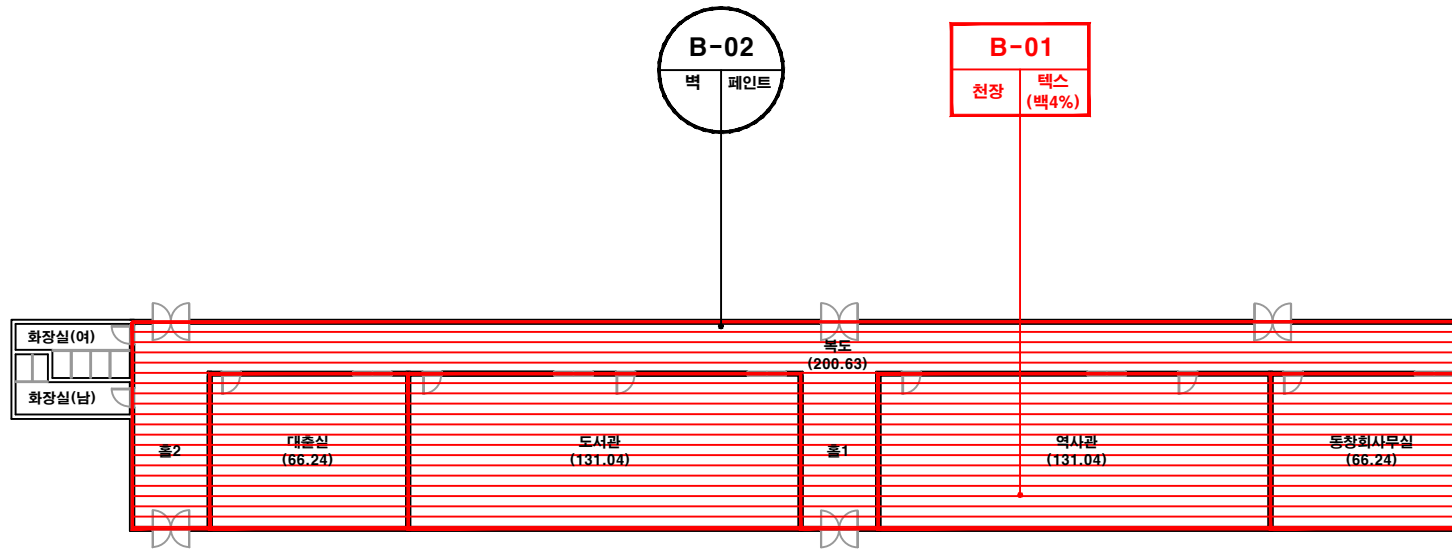
\*석면조사기관 : (주)알파석면연구소

\*석면분석기관 : (주)알파석면연구소

\*조사일자 : 2014.09.16.

시료 번호	시료 채취 위치	건축 자재	동일 물질 구역	면적(m <sup>2</sup> ), 부피(m <sup>3</sup> ), 길이(m)	석면 종류	석면 함유량(%)	위해성 평가 점수	위해성 등급	관리 방안
A-05	2층 방과후교실2 천장	텍스	2층 방과후교실1,2,3,4, 교실, 복도, 계단실1,2 천장	520.89 m <sup>2</sup>	백석면	4%	8	낮음	<석면함유 건축자재의 잠재적인 손상 가능성이 낮은 상태> 1)비산성과 손상이 동시에 있는 경우 손상에 대한 보수 2)석면함유 건축자재 또는 설비에 대한 지속적인 유지관리 3) 석면함유 건축자재 또는 설비가 손상되었을 경우 즉시 보수 4)석면함유 건축자재를 인위적으로 손상시키지 않도록 함 5) 전기공사,배선공사등 건축물 유지보수 공사시 석면함유설비 또는 자재가 훼손되어 석면이 비산되지 않도록 작업수행

# 황등초등학교(1동사,6동)



## 건축자재별 그림 범례



## \*건축자재 인식표

시료 번호

시료 위치, 건축자재 (함유율)

석면 함유 시료

시료 번호

시료 위치, 건축자재

석면 비함유 시료

\*건축물명: 황등초등학교(1동사,6동)

\*건축물소재지: 전북 익산시 황등면 황금로 17-6

\*도면번호: 14-09-16-01

\*석면조사기관: (주)알파석면연구소

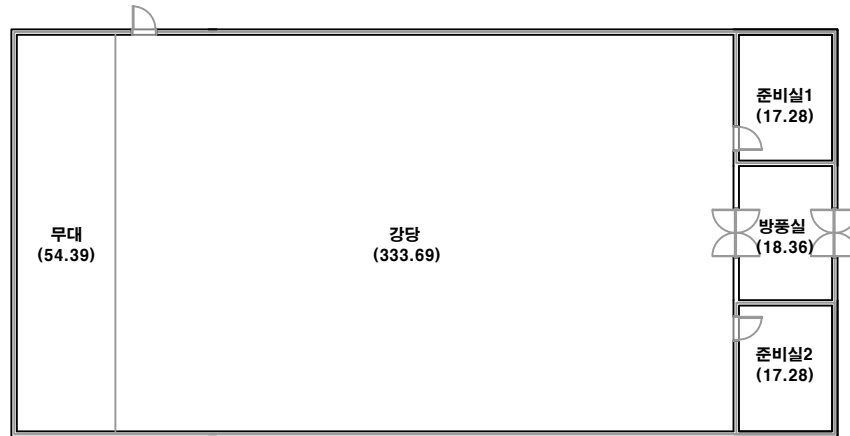
\*석면분석기관: (주)알파석면연구소

\*조사일자: 2014.09.16.

시료 번호	시료 채취 위치	건축 자재	동일 물질 구역	면적(m <sup>2</sup> ), 부피(m <sup>3</sup> ), 길이(m)	석면 종류	석면 함유량(%)	위해성 평가 점수	위해성 등급	관리 방안
B-01	역사관 천장	텍스	대출실, 도서관, 역사관, 동창회사무실, 복도, 홀1,2 천장	595.19 m <sup>2</sup>	백석면	4%	8	낮음	<석면함유 건축자재의 잠재적인 손상 가능성이 낮은 상태> 1)비산성과 손상이 동시에 있는 경우 손상에 대한 보수 2)석면함유 건축자재 또는 설비에 대한 지속적인 유지관리 3) 석면함유 건축자재 또는 설비가 손상되었을 경우 즉시 보수 4)석면함유 건축자재를 인위적으로 손상시키지 않도록 함 5) 전기공사, 배선공사등 건축물 유지보수 공사시 석면함유설비 또는 자재가 훼손되어 석면이 비산되지 않도록 작업수행



# 황등초등학교(강당)



## 건축자재별 그림 범례



## \*건축자재 인식표

### 시료 번호

시료 위치 건축자재 (함유율)

석면 함유 시료

### 시료 번호

시료 위치 건축자재

석면 비함유 시료

\*건축물명 : 황등초등학교(강당)

\*건축물소재지 : 전북 익산시 황등면  
황금로 17-6

\*도면번호 : 14-09-16-01

\*석면조사기관 : (주)알파석면연구소

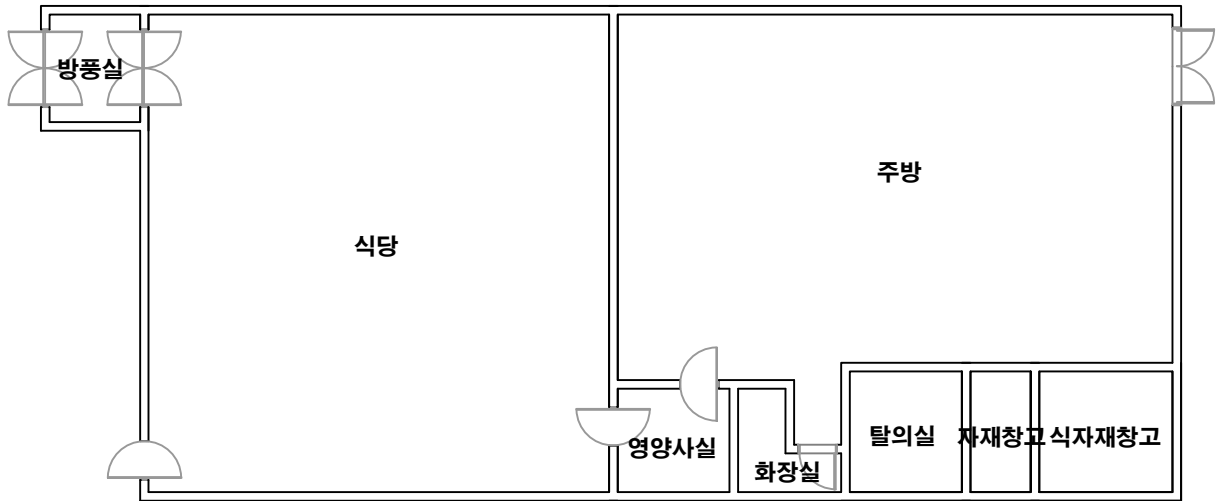
\*석면분석기관 : (주)알파석면연구소

\*조사일자 : 2014.09.16.

시료 번호	시료 채취 위치	건축 자재	동일 물질 구역	면적(m <sup>2</sup> ), 부피(m <sup>3</sup> ), 길이(m)	석면 종류	석면 함유량(%)	위해성 평가 점수	위해성 등급	관리 방안
<del>C-01</del>	<del>준비실1 벽</del>	<del>바라이트</del>	<del>준비실1,2 벽</del>	<del>56.84 m<sup>2</sup></del>	<del>백석면</del>	<del>10%</del>	<del>7</del>	<del>낮음</del>	<석면함유 건축자재의 잠재적인 손상 가능성이 낮은 상태> 1)비산성과 손상이 동시에 있는 경우 손상에 대한 보수 2)석면함유 건축자재 또는 설비에 대한 지속적인 유지관리 3) 석면함유 건축자재 또는 설비가 손상되었을 경우 즉시 보수 4)석면함유 건축자재를 인위적으로 손상시키지 않도록 함 5) 전기공사, 배선공사등 건축물 유지보수 공사시 석면함유설비 또는 자재가 훼손되어 석면이 비산되지 않도록 작업수행
<del>C-02</del>	<del>무대 천장</del>	<del>텍스</del>	<del>무대, 강당, 준비실1,2, 방풍실 천장</del>	<del>441.0 m<sup>2</sup></del>	<del>백석면</del>	<del>5%</del>	<del>7</del>	<del>낮음</del>	

2017년 월간

# 황등초등학교(급식소)



## 건축자재별 그림 범례

천장재	바닥재
벽 재	보온재
배관재	기타물질
블록재	내화피복재
지붕재	칸막이
비석면	

## \*건축자재 인식표

시료 번호	
시료 위치	건축자재 (함유물)

석면 함유 시료

시료 번호	
시료 위치	건축 자재

석면 비함유 시료

\*건 축 물 명 :  
황등초등학교(급식소)

\*건축물 소재지 :  
전북 익산시 황등면  
황금로 17-6

\*도 면 번 호 :  
14-09-16-01

\*석면 조사 기관:  
(주)알파석면연구소

\*석면 분석 기관:  
(주)알파석면연구소

\*조사일자:  
2014.09.16.

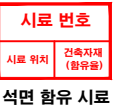
# 황등초등학교(7동 창고)



## 건축자재별 그림 범례

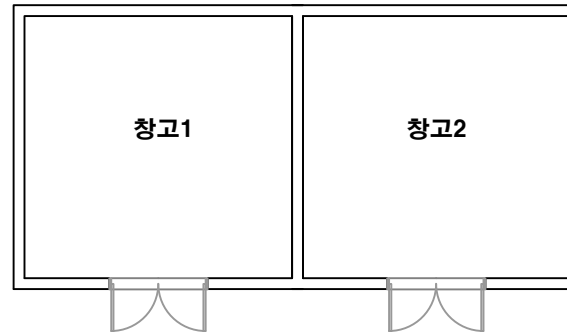


## \*건축자재 인식표



\*건축물명 :  
황등초등학교  
(7동 창고)  
\*건축물소재지 :  
전북 익산시 황등면  
황금로 17-6  
\*도면번호 :  
14-09-16-02  
\*석면조사기관:  
(주)알파석면연구소  
\*석면분석기관:  
(주)알파석면연구소  
\*조사일자:  
2014.09.16.

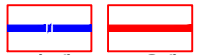
# 



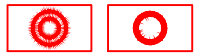
### 



천장재 바닥재



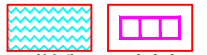
벽재 보온재



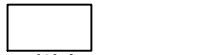
배관재 기타물질



뽀칠재 내화피복재

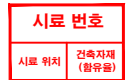


지붕재 칸막이



비석면

### 



석면 함유 시료



석면 비함유 시료

\*건축물명 :  
 황등초등학교  
 (9동 창고)  
 \*건축물소재지 :  
 전북 익산시 황등면  
 황금로 17-6  
 \*도면번호 :  
 14-09-16-03  
 \*석면조사기관 :  
 (주)알파석면연구소  
 \*석면분석기관 :  
 (주)알파석면연구소  
 \*조사일자 :  
 2014.09.16.