

학교안전사고 예방을 위한 학교계획

2023. 3.



한국경마축산고등학교
KOREA HORSEMAN HIGH SCHOOL

PART

I

학교안전계획 개요

1 학교현황

일반 현황

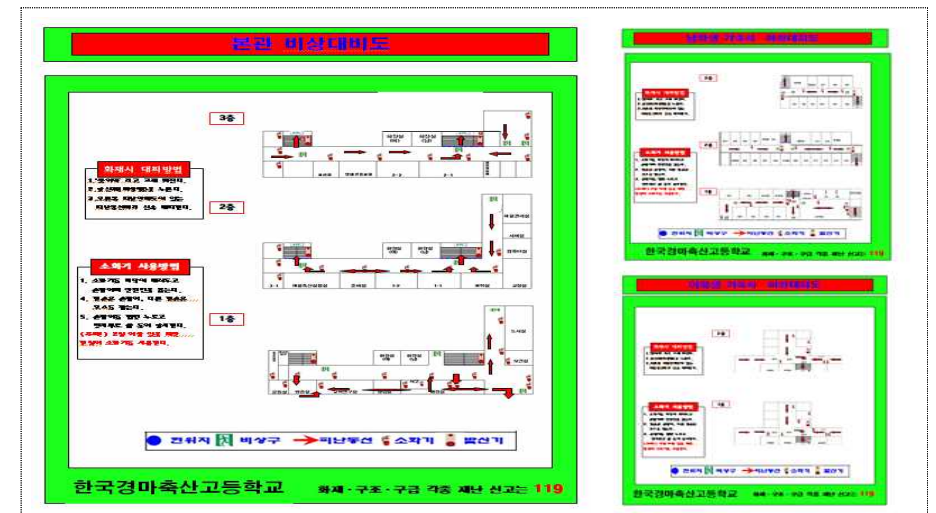
학교명	한국경마축산고등학교	설립 구분	공립
주 소	전라북도 남원시 운봉읍 황산로 952		
전 화	063-634-2031	홈페이지	https://school.jbedu.kr
교 장	박준호	학교안전책임관	한상숙

학생 및 교직원 현황

학생 (명)	1학년	2학년	3학년	합계	
	36	33	19	88	

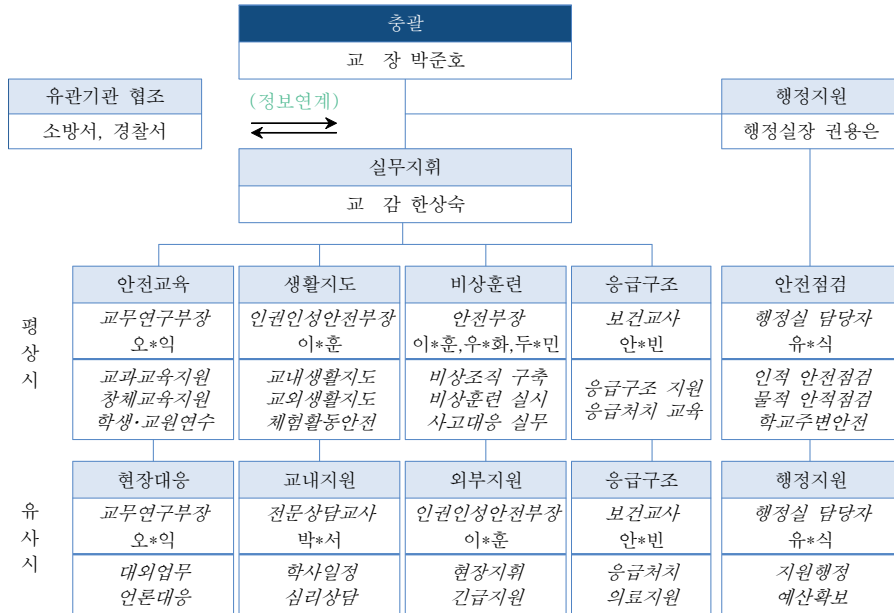
교직원 (명)	교원	행정직원	급식업무직원	학생보호인력	기타	합계
	22	13	4	0	2	41

비상대피안내도



2 학교 안전 조직

안전 관련 추진 조직도



학교안전 관련 업무분장

- 학교안전업무는 각 부서간 유기적 협력이 선행되어야 하는 업무이므로 교직원간 긴밀한 협조 체계 유지

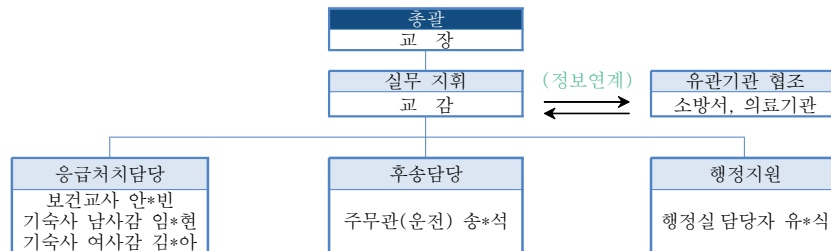
담당부서	관련업무
최초발견자	- 119신고/112신고 - 사고현장 보존(사진 및 동영상, 가림막 설치 등)
대책반장	학교장 - 사고대책반 소집 및 회의주재 - 사안논의 및 사고처리안 결정 → 해결방안 지시 - 학교운영위원장, 학부모회장 사고 통지 및 협조 요청 - 사안처리에 대한 보호자 불신해소 대책 강구
대책부반장	교감 - 학교장 부재 시 업무 대리(현장사고 대책 총괄) - 상황실 운영(전용 전화번호 및 기록자 2인 지정) - 팀 구성 및 역할 배정 - 정보 종합 및 분석(언론 일원화: 언론, 학부모, 시민단체 등) - 팀별 사안 처리 진행상황 확인(체크리스트 검토) - 유관기관 협조 의뢰 - 보호자에 대한 대응 및 요구사항 논의(대책부반장 및 팀장)
현장대응팀	인성인권안전부장 - 현장대응팀장(담당자별 세부역할 지시) - 교감 부재 시 업무대리(현장사고 대책 총괄) - 학년 피해 상황 종합 - 사안 관련 학부모 응대 및 의견수렴 - 학년 관리(학생 동요 및 추가 사고 방지 대책 수립)
	안전담당교사 - 사고현장 이동 및 상황과악, 정보수집, 시간대별 상황 보고 - 최초 사안 조사 및 사안보고서 작성
	보건교사 - 피해상황 종합 - 피해학생 후송병원별 학생인원 파악 - 시간대별 조치사항 기록(현장대응팀 일지 작성)
	담임교사 - 사안관련 학생 정보제공(상담기록, 교우관계 등) - 보호자 연락 - 학급 학생의 심리적 안정 및 교실 정상화 노력
	보건교사 해당담임교사 - 응급조치 및 의료자문 - 학교안전공제회 업무 처리(피해 학생 및 교직원 등 보상)
교내대응팀	교무연구부장 - 교내지원팀장(담당자별 세부 역할 지시) - 학생현황 파악 - 직원회의 개최, 비상 연락(전직원, 학부모) - 피해 학생 및 가족 지원 - 학사일정 검토
	교무연구부장 - 관련 문서 작성
	교무실무사 - 상황실 전화응대 - 시간대별 조치사항 기록(현황판 및 체크리스트, 일지 작성)
	담임교사 - 사안 관련 학급 및 현장 목격자 등 상담 필요 학생 상담 지원 (필요시 외부지원팀 자문 및 지원 요청)
행정지원팀	행정실장 - 학생 귀교 대책(이동 수단 확보)수립 - 현장 이동 지원 및 인적·물적 지원 - 물적 피해 현황 파악 - 추가 사고 위험 여부 확인 - 교육시설공제회 업무 처리(재산 및 시설) - 행·재정 지원
외부지원팀	협력지원단체 - 전문 외부기관 고유 역할 진행
	학교운영위원회 학부모회 - 사안 처리에 대한 학교 협조(유언비어 확산 방지) - 사안 관련 학부모 중재 - 학부모 봉사단 조직 및 운영

학교 식중독 교내대책반의 구성·운영



응급구조체계 조직

- 각종 안전사고 및 재난 사고의 경우, 시의적절한 응급구조는 사고피해를 최소화하고 조속한 일상복귀를 가능하게 하는 중요한 관건



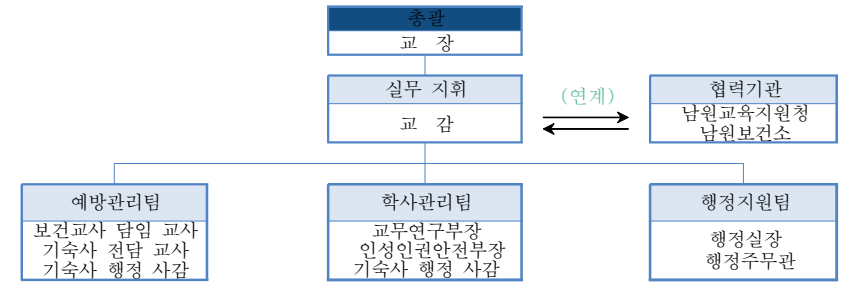
유관기관 협조체계

- 안전교육, 안전점검, 비상훈련, 사고구조, 사고복구 등 일련의 학교안전업무의 효율적 수행을 위해 유기적 협조체계를 사전에 구축

순	기관명	전화	팩스
1	전라북도육청	239-3114, 3116~7	220-9414
2	남원교육지원청	620-7801	631-4701
3	인월119 안전센터	636-5119	635-4119
4	남원시청 재난관리상황실	620-6114, 080-0330-3650	620-6721
5	운봉파출소	634-0024	
6	남원의료원	620-0114, 0119	
7	전북재난상황상황실(주야)	280-3814	280-3919
8	전북 안전총괄과	280-3667	280-3829
9	전북 재난안전대책본부	280-2995	280-2959
10	전북학교안전공제회	272-0807	

감염병 발생 대책체계 조직

- 코로나-19 감염병 발생 시 확산을 최소화하고 조속한 일상 복귀를 가능하게 하는 중요한 관건



감염병 발생시 업무영역별 업무분장

부서	책임자	업무영역	담당자	업 무
환자과약	담임/학년부장	감염병감시	담임교사	·유증상자 과약 ·결석자 일일동태 과약(학생/보호자 연계)
			보건교사	·유증상자 보고체계 확립 (담임→학년부장 →보건교사)
환자관리	보건교사	사전계획수립	보건교사	·감염병 예방관리 자체계획 수립
		환자관리	담임교사	·유증상자 보건실에 연락 ·확진(의심)자 등교중지 ·학원 등 공공장소 출입 금지 안내 ·치료 및 가정학습 안내
			보건교사	·유증상자 전염성 여·부 확인 조치 ·유증상자 나이스 등록 (일일환자 발생 보고) ·보건소와 연계 환자 보고관리
		접촉자 관 리	담임교사	·발병자 접촉 학생 과약 추적 관찰 ·발견 시 보건소에 연락
			보건교사	·접촉자 증상 확인 및 ·감염병 발생 가능성 조사 ·접촉자 대장 관리
		보건교육	보건교사	·감염병 예방교육 실시 강화 (가정통신, 홈페이지, SMS문자송신 등) ·개인위생수칙 준수교육 (개인 컵, 개인 손수건, 손 씻기 등)
학사관리	교무연구부장	학업관리	교무연구부 장	·발병 학생 수업결손 대책 수립 ·수학여행, 교내행사 등 단체 활동 자체
		출결처리 생활지도	담임교사	·완치 후 등교 시 출석인정 처리 ·나이스 출결상황 일지 확인 ·등교중지 후 PC방 출입, 학원 수강 대중시설 이용자체 등 생활지도
행정지원	행정실장	행정/방역	행정실장	·취약지역 방역소독, 시설물 점검 ·개인위생 처리 용이하도록 손세척제 (비누 등), 소독제 제공 ·교실 내 규칙적인 환기 및 청결 유지

☞ 감염병 대유행시 단계별 조치사항

구분	판단 기준	주요 조치사항
관심	<ul style="list-style-type: none"> · 해외의 신종 감염병 발생 · 국내의 원인불명 감염환자 발생 · 태풍·집중호우 발생 기상 정보 	<ul style="list-style-type: none"> · 관련정보 수집·전파 · 대응태세 점검 · 학생 및 교직원에 대한 홍보 및 예방교육
주의	<ul style="list-style-type: none"> · 해외 신종 감염병의 국내 유입 · 국내에서 신종 감염병 발생 · 지역별 재출현 감염병 발생 · 대규모 침수지역 및 수인성 감염병 발생 	<ul style="list-style-type: none"> · 유관기관 협조체계 가동 · 감염병 발생추세 파악 및 지침시달 · 감염병 확산정보 전파 및 예방활동 · 환자 및 유증상자 격리 및 치료기관 이송 · 2차 감염 우려자 파악, 가정연계 관리 · 방역실시 및 개인위생 관리 강화 · 수학여행, 체험학습 등 단체 활동 자제
경계	<ul style="list-style-type: none"> · 해외 신종 감염병의 국내 유입 후 타지역으로 전파 · 국내 신종 감염병의 타지역으로 전파 · 재출현 감염병의 타지역으로 전파 · 수인성 감염병의 타지역으로 전파 	<ul style="list-style-type: none"> · 유관기관 대책회의 및 협조체계 강화 · 감염병 예방 및 감시강화 지침 일제 시달 · 환자 및 유증상자 격리 및 치료기관 이송 · 감염 의심자 파악, 가정연계 관리 · 방역실시 및 개인위생 관리 강화 · 수학여행, 체험학습 등 단체 활동 금지 · 방역기관 등 협의하에 휴교/휴업 결정
심각	<ul style="list-style-type: none"> · 해외 신종 감염병의 교육기관 확산 징후 · 국내 신종 감염병의 교육기관 확산 징후 · 재출현 감염병의 교육기관 확산 징후 · 수인성 감염병의 교육기관 확산 징후 	<ul style="list-style-type: none"> · 유관기관 합동대응, 대국민담화 발표 등 · 감염병 발생추세 파악 및 정보전파 · 환자 및 유증상자 격리 및 치료기관 이송 · 확산대비 일제 휴업/휴교 검토 및 시달 · 방역실시 및 개인위생 관리 강화 · 교각종 단체 활동 일제 금지

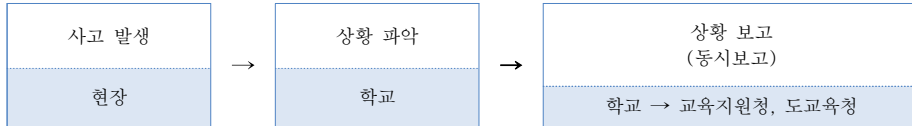
3 학교 안전사고 발생 시 대응 절차

☞ 안전사고 관리지침



📋 학교 안전사고 보고체계 (학교 → 교육지원청, 도교육청)

- (동시보고) 안전사고 발생 시 신속한 상황파악을 위해 사고현장에서 교육지원청, 도교육청에 동시 보고



- (보고방법) 안전사고 발생시, 전라북도교육청 안전신고 대표메일(jbe119@jbedu.kr)을 통해 24시간 일관성 있는 보고체계 유지
 - 안전사고 발생 최초보고 시 학교에서는 관할 교육지원청, 전라북도교육청(학생안전 관리지원단)에 동시 보고
 - ※ 전북교육청 메일로 보고 후 유선(063-239-3119)연락

< 도교육청으로 보고해야 하는 사고 >

- 교육활동 중 사고 : 병원진료를 요하는 **중상(3주) 이상**의 사고
- 교육활동 외 사고 : **사망 1명 또는 부상 5명 이상**의 사고
- 학교관련 시설에 대한 화재, 붕괴, 폭발 사고 등
- 학교현장의 폭발사고로 인명피해가 발생하고 시설피해가 심한 경우
- 학교현장에서 신종 전염병 최초 발생 및 법정 전염병 집단 발생 시
- 학교현장에서 대규모 사이버 테러 발생
- 기타 **언론보도** 등 사회적 파장이 예상되는 사건사고 및 국가적 대응이 필요한 재난 재해 발생 시

PART

II

학교안전 현황

1 전년도 학교계획 추진실적

📋 전년도 학교계획 추진현황

- 체험 중심의 안전교육 강화
 - 사이버 콘텐츠 활용 : 학교 급별 사이버 안전체험교육자료 활용
 - 체험관 협력강화 : 학생안전 체험관 교육콘텐츠 이용
 - 재난 대피훈련 : 다양한 재난대피 훈련을 통하여 재난사고 발생 시 학생들의 신속하고 안전한 대피를 할 수 있도록 함
- 안전점검 연계 추진을 통한 안전관리 내실화
 - 안전점검의 날 : 안전점검의 날 지정·운영을 통해 주기적으로 시설물 안전점검
 - 안전점검 및 관리 : 재해취약시기별 위험·취약요소에 대하여 전문가와 함께 합동점검
- 학교안전책임관 지정 및 안전부 운영
 - 학교안전책임관 : 교감 한상숙

< 학교안전책임관 주요 역할 >

- ▶ 학생의 안전교육 및 안전사고 예방을 위한 계획 수립
- ▶ 교원의 안전 역량 함양에 대한 교육 실시
- ▶ 학생의 안전사고에 대한 초기 대응 등 안전관리에 대한 사항 등

- 안전부 : 안전교육 업무(이*훈, 두*민, 박*영)

전년도 학교안전교육 추진실적

○ 교직원 안전교육 직무연수 이수 현황(2022년)

연도	구분	교직원 수(명)			안전관련 전문교육(15시간) 이수			
		교원	직원	계(A)	교원	직원	계(B)	이수율(B/A)×100
2021.3. ~ 2024.2	2021							
	2022	22	15	37	22	15	37	100
	2023							

※ 3년마다 모든 교직원이 안전교육 직무연수(15시간 이상) 이수

※ 교원은 정규교사, 기간제교사, 시간제 강사 포함

○ 학생 및 교직원 심폐소생술 교육 현황(2022년)

교육대상 인원수(명)				교육실시 인원 수(명)				실시비율%	
학생(A)	교직원 수			학생(C)	교직원 수			학생(C/A)	교직원(D/B)
	교원	직원	소계(B)		교원	직원	소계(D)		
88	22	15	37	88	22	15	37	100	100

○ 안전영역별·교육과정영역별 학생안전교육 이수시간 현황(2022년)

○ 학교안전교육 수업 시수 및 운영 방침

－ 학교안전교육 수업 시수 : 33시간 운영

구분	생활 안전	교통 안전	폭력예방 및 신변 보호	약물 및 사이버중독 예방	재난 안전	직업 안전	응급 처치	합계
시간	8	8	5	5	5	1	1	33

○ 학생 안전체험교육 운영

－ 학생안전체험 교육 : 1시간 40분 편성

－ 대상 학년 : 1학년(36명), 2학년(23명)

－ 안전체험 장소 : 전라북도119안전체험관(전북 임실군 임실읍 호국로 1630)

－ 안전체험 세부 내용

순	일시	시간	프로그램	대상	인원	비고
1	2022. 4. 6.(수)	15:00 ~ 16:40	위기 탈출	2학년	23명	
2	2022. 4. 14.(목)	15:00 ~ 16:40	위기 탈출	1학년	36명	
	계				59명	

－ 위기탈출 체험

화재, 피난기구를 통한 건물 탈출, 2종의 고공횡단 담력 강화 등을 활용한 산악사고 인명구조체험과 소방차량을 탑승하고 출동하여 화재진압 임무를 완수하는 실전 코스 체험으로 위기 상황을 해결할 수 있는 능력을 키워 자신의 생명을 지키는 법을 배울 수 있음.

(재난안전에 체험학습 및 재난대피훈련 시간 포함)

2 학교안전 현황분석 및 개선방향

학교안전사고 현황(2022년)

○ 활동시간별

활동시간별								합계
체육수업	점심시간	수업시간	휴식/청소	학교행사	특별활동	등하교	석식/기숙	
0	0	8	1	0	2	0	1	12

○ 활동장소별

장소별					합계
운동장	부속시설	교 실	통 로	교외활동	
1	9	0	2	0	12

○ 사고 형태별

형태별						합계
사람과의 충돌	물리적힘 노출	낙상-넘어짐	낙상-미끄러짐	낙상-떨어짐	기타	
0	6	0	2	4	0	12

○ 사고 행동별

행동별											합계
공부	실험/실습	구기운동	무도운동	육상	기타운동	식사/수면/휴식	보행/주행	장난/놀이	탐승/승선/자전거	기타	
0	7	2	0	0	0	0	1	0	0	2	12

○ (학교안전사고 분석 결과)

- 기마 인재를 양성하는 학교로서 낙마 사고가 많음
- 장제 및 수장작업 중 말이 놀라서 과잉행동을 함

학교안전 실태조사 결과(2022년)

○ 학교안전 실태조사 주요 결과표

조사현황		구분	한국경마축산고등학교	전북교육지 원청	전북교육청	전국
학교시설현황	외부후방방지장치 설치	설치(%)	V	90.3	89.2	82.8
		일부설치(%)		6.0	3.2	4.9
		미설치(%)		3.7	1.8	3.9
	손끼임 방지장치(건물현관)	행랑알음(%)		0.0	11.7	8.3
		모두 설치(%)	V	62.7	80.0	75.6
		일부 설치(%)		27.6	13.8	14.2
	손끼임 방지장치(교실)	미설치(%)		9.7	6.1	10.2
		모두 설치(%)		24.6	50.4	51.4
		일부 설치(%)	V	28.4	21.1	17.2
	환기장치 설치여부(교식실)	미설치(%)		47.0	28.6	31.4
		설치(%)	V	93.3	89.6	85.6
		미설치(%)		3.0	3.0	3.5
교육환경	환기장치 설치여부(조리실)	행랑알음(%)		3.7	7.4	11.0
		설치(%)	V	92.5	82.7	94.2
		미설치(%)		0.7	0.6	0.4
	학교안전 관련 조직원간 협의회수 ※ 1학기 기준 응답률 100%	해당없음(%)		6.7	16.6	5.4
		회의(회)	2.0	4.1	4.9	4.8
		미수행(%)		0.0	2.5	2.3
	학교안전 관련 유급기관 협의회수 ※ 1학기 기준 응답률 100%	모두수행(%)	V	94.8	94.2	95.8
		일부수행(%)		5.2	5.7	4.1
		미수행(%)		0.0	0.1	0.1
	학사일정별 교육활동 안전대책 수립	모두 실시(%)	V	97.8	98.4	98.5
		일부 실시(%)		2.2	1.5	1.4
		미실시(%)		0.0	0.1	0.0
	학사일정별 사전안전교육 실시	모든교직원(%)	V	94.8	96.8	97.4
		일부교직원(%)		4.5	2.4	2.1
		안전담당자만 교육(%)		0.7	0.7	0.5
	조직원의 안전관련 역할 일부 인지 및 공유	미교육(%)		0.0	0.1	0.0
		안전부(장) 전달	V	82.1	82.1	80.8
		전달(%)		17.9	17.9	19.2
	안전관련 동아리 운영	운영(%)		15.7	10.6	12.1
		미운영(%)	V	84.3	89.4	87.9
	안전관련 행사(캠페인 등) 운영	운영(%)		72.4	72.4	79.1
		미운영(%)	V	27.6	27.6	20.9
	안전교육용 놀라운 자료 출처	교육부 학교안전정보센터(%)	V	80.6	77.7	84.0
		공공기관 자료(%)	V	41.0	47.9	54.5
		민간 교수학습 자료(%)		6.0	37.8	37.2
	학교안전계획 수립 시 실태조사 반영 여부	SNIS(%)		52.2	56.0	62.5
		기타(%)		26.9	33.8	32.3
		반영(%)	V	91.0	90.1	94.4
		미반영(%)		9.0	9.9	5.6

○ (학교안전 실태조사 분석 결과)

- 손끼임 방지장치 일부 설치
- 안전관련 동아리 및 행사(캠페인) 미운영
- 교외 보차도 미분리
- 학교 주변 과속방지 시설 미설치
- 학생보호인력 미운영
- 실험실습시설 분진제거장치 미설치
- AED 일부 건물에만 설치

분석결과	조치 결과 및 계획
<ul style="list-style-type: none"> - 손끼임 방지장치 일부 설치 - 안전관련 동아리 및 행사(캠페인) 미운영 - 교외 보차도 미분리 - 학생보호인력 미운영 - 학교 주변 과속방지 시설 미설치 - 실험실습시설 분진제거장치 미설치 - AED 일부 건물에만 설치 	<ul style="list-style-type: none"> - 손끼임 방지 장치 일부 설치 - 안전관련 캠페인 2회 운영 - 학생보호인력 추진(배움터지킴이) - 학교 주변 과속방지턱 설치 - 실험실습시설 분진제거장치 설치(22'12월 설치) - AED 순차적 전체 건물에 설치

1 안전한 학교

📋 주요 내용

- 학교안전책임관 지정 및 안전부 운영
 - 학교안전책임관 : 교감 한상숙

< 학교안전책임관 주요 역할 >

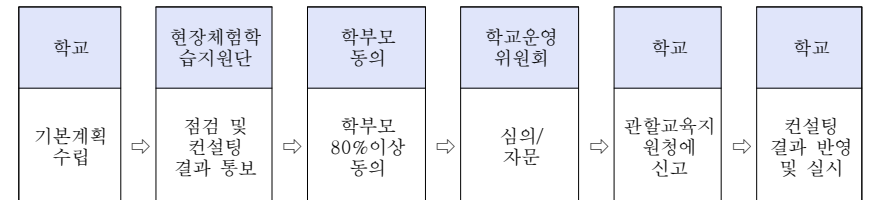
- ▶ 학생의 안전교육 및 안전사고 예방을 위한 계획 수립
- ▶ 교원의 안전 역량 함양에 대한 교육 실시
- ▶ 학생의 안전사고에 대한 초기 대응 등 안전관리에 대한 사항 등

- 안전부 : 안전교육 업무(이*훈, 두*민, 박*영)

📋 학생 생활 안전 지도

- 학생 생활 안전 지도
 - 등·하굣길 유의사항 및 교통법규 준수 등 관련 내용에 대한 학생교통안전 교육
 - 교육과정과 연계한 교통안전교육 실시
 - 중식 지도 : 학교 교직원 순회
 - 학교환경위생정화 구역 점검 : 관할 경찰서 및 봉사대 협조
- 외부 체험활동 안전 대책
 - 계절별·학년별로 실시 시기에 조정하여 소규모 현장체험학습 추진
 - 1 ~ 3학년 : 봄·여름(상반기), 가을·겨울(하반기)

[진로체험학습 추진 절차]



추진일정

- 학교안전점검의 날 (매월 4일) 운영
- 학교안전점검의 날 체크리스트를 활용하여 안전점검 실시

[‘안전점검의 날’ 구성원별 역할]

구성원	역할 (임무)
학교장, 행정실장	▶ 전체 시설 세부 점검
담임교사	▶ 조·종례 및 점심시간 등을 이용해 교실 및 복도 안전점검
행정실장	▶ 점검결과 기록 유지 확인, 점검결과 확인 및 학교장 보고
시설담당자	▶ 점검결과 기록 및 행정실장 보고
담임 외 교사	▶ 교과교실 및 특별실 안전 점검(과학실, 급식실, 체육관 등)
학 생	▶ 교실 및 복도 안전 점검

- 학교 응급환자 및 건강요주의자 관리(3월, 9월)
- 학교 안전 관리 학부모 연계 (3월~4월)
 - 연간 안전관리계획 통지
 - 안전사고 보상제도 통지 등
- 학교행사에 안전사고 예방을 위한 대책 마련(체육대회, 축제, 현장체험학습 등)
- 점심시간, 쉬는 시간에 안전사고 예방을 위한 봉사활동(매일)

순	재난 유형	개선활동	실행일
1	화재	- 재난대응훈련계획에 따른 연 2회 훈련 실시 - 화재 발생 시 신속한 대피가 가능하도록 비상탈출구 잠금장치 개선 - 매월 4일 ‘안전점검의 날’ 비상탈출구 주변 적재물 제거 - 과학실 화재 예방 안전점검 활동 강화 - 퇴근 시 상시 전원을 제외한 전원 차단시설 설치 - 금연 지도 및 예방 교육 실시	3월, 9월 3월 매월4일 매월 6월 3월
2	지진	- 재난대응훈련 계획에 따른 연 2회 훈련 실시	4월, 11월
3	교통 사고	- 교통안전 캠페인 실시 - 자전거 안전 교육(안전장구 착용) 실시	3월 5월
4	체육 활동	- 수업 전 5분 안전교육 실시	수업 전
5	과학 활동	- 수업 전 5분 과학실 실험안전수칙 교육 실시	수업 전
6	수업 활동	- 수업 중 위험요소가 있을시 임장지도 및 안전교육 실시 - 안전교육(안전장구 착용) 실시	수업 중
7	쉬는 시간	- 학교 취약지역 순찰 및 지도를 통해 안전사고 예방	수 시

- 교직원 응급처치교육(4월 중)
 - 교육방법 : 응급처치 이론(2h) 및 실습(2h) 총 4시간

2 안전한 교육활동 운영계획

학교안전교육 연간 계획

- 학교안전교육 수업 시수 및 운영 방침

- 학교안전교육 수업 시수 : 33시간에서 51시간으로 변경

구분	생활 안전	교통 안전	폭력예방 및 신변 보호	약물 및 사이버중독 예방	재난 안전	직업 안전	응급 처치	합계
시간	10	10	10	10	6	3	2	51

- 학생 안전체험교육 운영

- 학생안전체험 교육 : 1시간 40분 편성
- 대상 학년 : 1학년(36명), 2학년(33명), 3학년(18명)
- 안전체험 장소 : 전라북도119안전체험관(전북 임실군 임실읍 호국로 1630)
- 안전체험 세부 내용

순	일시	시간	프로그램	대상	인원	비고
1	2023. 3. 28.(화)	10:00 ~ 11:40	재난종합	1학년	36명	
2	2023. 3. 28.(화)	15:00 ~ 16:40	재난종합	2학년	33명	
3	2023. 3. 30.(목)	10:00 ~ 11:40	재난종합	3학년	18명	
	계				88명	

- 재난종합 체험

실전 코스 체험으로 위기 상황을 해결할 수 있는 능력을 키워 자신의 생명을 지키는 법을 배울 수 있음.

📅 학사일정별 안전관리 연간계획

구분	학사일정		안전교육	재난대비 비상훈련
	교내	교외		
3월	입학식, 개학식 학교안전계획 작성		학교 교내생활 안전교육 미세먼지 교육	재난종합훈련 119센터
4월	1차고사	현장체험학습	화재 및 실험실습 안전교육	합동 소방 훈련(화재)
5월	춘계 체육대회	수학여행	교내·외 안전사고 예방 지도 재난 안전교육	기숙사 화재 대피 훈련
6월		수련회	물놀이 안전 예방 지도	
7월	2차고사 여름방학		폭염 관련 예방 지도	
8월		수련활동	물놀이 및 식중독 예방 지도	
9월	개학 추계체육대회		안전사고 예방 중점지도	기숙사 화재 대피 훈련
10월	1차고사	현장체험학습	등산 및 야외활동 안전교육	재난대응 안전 한국훈련 (지진)
11월			화재 예방 지도 강화 미세먼지 교육	감염병 사회재난 훈련
12월	2차고사 겨울방학 졸업식, 종업식	현장체험학습	겨울철 관련 안전교육 졸업식 전후 교내·외 안전교육	
1월			겨울철 야외 활동 안전교육	
2월			방학 중 교내·외 안전교육	

📅 재난 대비 훈련 연간계획

일정	훈련명	훈련유형	대상	담당자	비고
3월	재난종합훈련 119센터	현장훈련	모든학생 및 인솔교사	두영민	
4월	합동 소방 훈련(화재)	토론기반훈련	모든학생 및 교직원	유봉식	소방서 합동
5월	기숙사 화재 대피 훈련	현장훈련	기숙사 거주학생 및 담당 교직원	김성민 두영민	전교생 기숙사 생활
9월	기숙사 화재 대피 훈련	현장훈련	기숙사 거주학생 및 담당 교직원	김성민 이경훈	
10월	재난대응 안전 한국훈련 (지진)	워크숍 및 현장훈련 등	모든 교직원과 학생	유봉식	CPR
11월	감염병 사회재난 훈련	토론기반훈련	모든 학생	안수빈	

📅 안전약자(요보호학생) 현황 및 관리방안

- 학기 초 상담 및 설문지를 통한 안전약자 조사 (담임교사 도움)
- 안전약자의 보호 및 관리(보건교사)
- 교사들과의 공유를 통한 지속 관찰 및 보호 후 특이사항 발생시 보건교사에게 전달

📅 통학차량 안전관리

- 통학차량 안전 점검 체크리스트를 통한 주기적 안전 관리

점검항목		점검결과	위치	특이사항
5.2. 통학버스				
5.2.1.	통학버스 등록차량 여부 및 차량 앞유리에 통학버스 신고필증 부착 상태			
5.2.2.	차내 모든 좌석의 안전벨트 또는 안전시트의 설치 및 정상 작동 상태			
5.2.3.	광광후사경 설치유무(의무사항) 및 고정상태			
5.2.4	차량내 날카로운 곳 또는 불필요한 물건의 존재 상태			
5.2.5.	정기적 차량 안전점검(타이어, 브레이크 조향장치) 실시 및기록 상태/안전 수칙 부착, 안전			

3 학생 및 교직원 안전교육 시행계획

학생 대상 안전교육 실시 계획(2023년)

1학년

구분	차시	관련교과	소분류	활동요소	담당	교육시기		비고
						1학기	2학기	
생활안전 (10시간)	1	말사육	시설안전	시설이용 안전수칙	교과교사	1		
	2	말사육	제품안전	공산품 안전	교과교사		1	
	3	말사육	제품안전	전기제품의 안전한 사용법 익히기	교과교사	1		
	4	말사육	제품안전	실험실 안전수칙 이해 및 보호장구의 사용방법 알기	교과교사		1	
	5	말사육	제품안전	보호장구의 사용방법 알기	교과교사	1		
	6	체육	체육 및 여가활동안전	체육 및 여가활동안전	교과교사		1	
	7	체육	체육 및 여가활동안전	체육 및 여가활동안전	교과교사		1	
	8	체육	체육 및 여가활동안전	체육 및 여가활동안전	교과교사	1		
	9	체육	체육 및 여가활동안전	체육 및 여가활동안전	교과교사		1	
	10	체육	체육 및 여가활동안전	체육 및 여가활동안전	교과교사		1	
교통안전 (10시간)	1	마학	안전한 자전거 관리	안전한 자전거 타기	교과교사	1		
	2	마학	오토바이 안전	오토바이사고 및 안전	교과교사	1		
	3	마학	자동차 안전	자동차사고 및 예방법	교과교사		1	
	4	창체(현장체험)	대중교통안전	버스, 택시, 지하철 안전	담당교사		1	
	5	창체(현장체험)	대중교통안전	항공기, 선박 안전	담당교사	1		
	6	창체(현장체험)	대중교통안전	안전띠 매기	담당교사		1	
	7	말관리	대중교통안전	대중교통 이용 안전수칙	교과교사	1		
	8	말관리	대중교통안전	교통사고 원인고 예방	교과교사		1	
	9	말관리	대중교통안전	대중교통 이용 안전수칙	교과교사		1	
	10	말관리	대중교통안전	교통사고 원인고 예방	교과교사		1	
폭력 및 신변 안전 (10시간)	1	창체	학교폭력 이해	학교폭력 이해	담당교사	1		
	2	국어	언어/사이버폭력	언어/사이버폭력 이해	교과교사	1		
	3	국어	언어/사이버폭력	언어/사이버폭력 유형 및 대처	교과교사		1	
	4	창체	신체폭력	신체폭력 예방과 대처	담당교사		1	
	5	보건	자살 예방	자살 예방 및 대처법	담당교사	1		
	6	창체	학교폭력 이해	학교폭력 이해	담당교사		1	
	7	국어	언어/사이버폭력	언어/사이버폭력 이해	교과교사		1	
	8	국어	언어/사이버폭력	언어/사이버폭력 유형 및 대처	교과교사		1	
	9	창체	신체폭력	신체폭력 예방과 대처	담당교사		1	
	10	보건	자살 예방	자살 예방 및 대처법	담당교사		1	
약물 사이버 중독 (10시간)	1	수학	흡연 피해 및 예방	흡연 피해 및 예방	교과교사	1		
	2	수학	음주 피해 및 예방	음주 피해 및 예방	교과교사	1		
	3	음악	고카페인 식품	고카페인 식품	교과교사		1	
	4	음악	인터넷게임 중독	인터넷 게임 중독	교과교사		1	
	5	음악	스마트폰 중독	스마트폰 중독	교과교사	1		
	6	수학	흡연 피해 및 예방	흡연 피해 및 예방	교과교사		1	
	7	수학	음주 피해 및 예방	음주 피해 및 예방	교과교사		1	
	8	음악	고카페인 식품	고카페인 식품	교과교사		1	
	9	음악	인터넷게임 중독	인터넷 게임 중독	교과교사		1	
	10	음악	스마트폰 중독	스마트폰 중독	교과교사		1	
재난안전 (6시간)	1	한국사	화재발생	화재예방 및 대처	교과교사	1		
	2	한국사	폭발 및 붕괴	폭발붕괴 원인 및 대처	교과교사		1	
	3	한국사	각종 테러	테러의 개념 및 대처	교과교사		1	
	4	영어	홍수 및 대풍	홍수 및 대풍 대처	교과교사	1		
	5	영어	지진, 대설, 한파	지진등 원인고 대처	교과교사		1	
	6	영어	대중	대중 대처	교과교사		1	
직업안전 (3시간)	1	동물자원	산업재해관리	산업재해 발생 요인 및 예방법	교과교사	1		
	2	동물자원	산업재해관리	산업재해 발생 요인 및 예방법	교과교사		1	
	3	말관리	산업재해관리	산업재해 발생 요인 및 예방법	교과교사		1	
응급처치 (2시간)	1	보건	응급상황 시 행동요령	응급상황 시 행동요령	교과교사	1		
	2	보건	응급상황 시 행동요령	응급상황 시 행동요령	교과교사		1	
계	51					18	33	

2학년

구분	차시	관련교과	소분류	활동요소	담당	교육시기		비고
						1학기	2학기	
생활안전 (10시간)	1	말조련	시설안전	시설이용 안전수칙	교과교사		1	
	2	말조련	제품안전	공산품 안전	교과교사	1		
	3	말육성관리	제품안전	전기제품의 안전한 사용법 익히기	교과교사		1	
	4	말육성관리	제품안전	실험실 안전수칙 이해 및 보호장구의 사용방법 알기	교과교사	1		
	5	스포츠생활	체육 및 여가활동안전	체육 및 여가활동안전	교과교사	1		
	6	스포츠생활	체육 및 여가활동안전	체육 및 여가활동안전	교과교사	1		
	7	스포츠생활	체육 및 여가활동안전	체육 및 여가활동안전	교과교사		1	
	8	스포츠생활	체육 및 여가활동안전	체육 및 여가활동안전	교과교사		1	
	9	스포츠생활	체육 및 여가활동안전	체육 및 여가활동안전	교과교사		1	
	10	스포츠생활	체육 및 여가활동안전	체육 및 여가활동안전	교과교사		1	
교통안전 (10시간)	1	마학	안전한 자전거 관리	안전한 자전거 타기	교과교사	1		
	2	마학	오토바이 안전	오토바이사고 및 안전	교과교사		1	
	3	마학	자동차 안전	자동차사고 및 예방법	교과교사	1		
	4	창체(현장체험)	대중교통안전	버스, 택시, 지하철 안전	담당교사	1		
	5	창체(현장체험)	대중교통안전	항공기, 선박 안전	담당교사		1	
	6	창체(현장체험)	대중교통안전	안전띠 매기	담당교사	1		
	7	말관리	대중교통안전	대중교통 이용 안전수칙	교과교사		1	
	8	말관리	대중교통안전	교통사고 원인과 예방	교과교사	1		
	9	말관리	대중교통안전	대중교통 이용 안전수칙	교과교사		1	
	10	말관리	대중교통안전	교통사고 원인과 예방	교과교사		1	
폭력 및 신변 안전 (10시간)	1	창체	학교폭력 이해	학교폭력 이해	담당교사	1		
	2	일본어	언어/사이버폭력	언어/사이버폭력 이해	교과교사		1	
	3	실용국어	언어/사이버폭력	언어/사이버폭력 유형 및 대처	교과교사	1		
	4	창체	신체폭력	신체폭력 예방과 대처	담당교사		1	
	5	보건	자살 예방	자살 예방 및 대처법	담당교사	1		
	6	창체	학교폭력 이해	학교폭력 이해	담당교사		1	
	7	일본어	언어/사이버폭력	언어/사이버폭력 이해	교과교사		1	
	8	실용국어	언어/사이버폭력	언어/사이버폭력 유형 및 대처	교과교사		1	
	9	창체	신체폭력	신체폭력 예방과 대처	담당교사		1	
	10	보건	자살 예방	자살 예방 및 대처법	담당교사		1	
악물 사이버 중독 (10시간)	1	수학	흡연 피해 및 예방	흡연 피해 및 예방	교과교사	1		
	2	수학	음주 피해 및 예방	음주 피해 및 예방	교과교사	1		
	3	음악	고카페인 식품	고카페인 식품	교과교사		1	
	4	음악	인터넷게임 중독	인터넷 게임 중독	교과교사		1	
	5	통합사회	스마트폰 중독	스마트폰 중독	교과교사	1		
	6	수학	흡연 피해 및 예방	흡연 피해 및 예방	교과교사		1	
	7	수학	음주 피해 및 예방	음주 피해 및 예방	교과교사		1	
	8	음악	고카페인 식품	고카페인 식품	교과교사		1	
	9	음악	인터넷게임 중독	인터넷 게임 중독	교과교사		1	
	10	통합사회	스마트폰 중독	스마트폰 중독	교과교사		1	
재난안전 (6시간)	1	통합과학	화재발생	화재예방 및 대처	교과교사	1		
	2	통합과학	폭발 및 붕괴	폭발붕괴 원인 및 대처	교과교사		1	
	3	통합사회	각종 테러	테러의 개념 및 대처	교과교사		1	
	4	실용영어	홍수 및 대풍	홍수 및 대풍 대처	교과교사	1		
	5	통합사회	지진, 대설, 한파	지진등 원인과 대처	교과교사	1		
	6	통합사회	지진 및 대풍	지진등 원인과 대처	교과교사		1	
직업안전 (3시간)	1	말관리	산업재해관리	산업재해 발생 요인 및 예방법	교과교사	1		
	2	말관리	산업재해관리	산업재해 발생 요인 및 예방법	교과교사		1	
	3	말관리	산업재해관리	산업재해 발생 요인 및 예방법	교과교사		1	
응급처치 (2시간)	1	보건	응급상황 시 행동요령	응급상황 시 행동요령	교과교사	1		
	2	보건	응급상황 시 행동요령	응급상황 시 행동요령	교과교사		1	
계	51					20	31	

3학년

구분	차시	관련교과	소분류	활동요소	담당	교육시기		비고
						1학기	2학기	
생활안전 (10시간)	1	말조련	시설안전	시설이용 안전수칙	교과교사		1	
	2	말조련	제품안전	공산품 안전	교과교사	1		
	3	말조련	제품안전	전기제품의 안전한 사용법 익히기	교과교사		1	
	4	말조련	제품안전	실험실 안전수칙 이해 및 보호장구의 사용방법 알기	교과교사	1		
	5	재활승마	체육 및 여가활동안전	운동상해 발생시 대처방법	교과교사		1	
	6	재활승마	체육 및 여가활동안전	선택한 운동의 안전수칙 지키기	교과교사	1		
	7	재활승마	체육 및 여가활동안전	운동상해 발생 시 조치방법	교과교사		1	
	8	재활승마	체육 및 여가활동안전	각종 안전사고의 유형과 특성 이해하기	교과교사		1	
	9	재활승마	체육 및 여가활동안전	운동상해 발생시 대처방법	교과교사		1	
	10	재활승마	체육 및 여가활동안전	각종 안전사고의 유형과 특성 이해하기	교과교사		1	
교통안전 (10시간)	1	농업기계운전	안전한 자전거 관리	안전한 자전거 타기	교과교사	1		
	2	농업기계운전	오토바이 안전	오토바이사고 및 안전	교과교사		1	
	3	농업기계운전	자동차 안전	자동차사고 및 예방법	교과교사	1		
	4	창체(현장체험)	대중교통안전	버스, 택시, 지하철 안전	담당교사	1		
	5	창체(현장체험)	대중교통안전	항공기, 선박 안전	담당교사		1	
	6	창체(현장체험)	대중교통안전	안전띠 매기	담당교사	1		
	7	말관리	대중교통안전	대중교통 이용 안전수칙	교과교사		1	
	8	말관리	대중교통안전	교통사고 원인과 예방	교과교사	1		
	9	말관리	대중교통안전	대중교통 이용 안전수칙	교과교사		1	
	10	말관리	대중교통안전	교통사고 원인과 예방	교과교사		1	
폭력 및 신변 안전 (10시간)	1	창체	학교폭력 이해	학교폭력 이해	담당교사	1		
	2	성공적인적업생활	언어/사이버폭력	언어/사이버폭력 이해	교과교사		1	
	3	성공적인적업생활	언어/사이버폭력	언어/사이버폭력 유형 및 대처	교과교사	1		
	4	창체	신체폭력	신체폭력 예방과 대처	담당교사		1	
	5	성공적인적업생활	자살 예방	자살 예방 및 대처법	담당교사	1		
	6	창체	학교폭력 이해	학교폭력 이해	담당교사		1	
	7	성공적인적업생활	언어/사이버폭력	언어/사이버폭력 이해	교과교사		1	
	8	성공적인적업생활	언어/사이버폭력	언어/사이버폭력 유형 및 대처	교과교사		1	
	9	창체	신체폭력	신체폭력 예방과 대처	담당교사		1	
	10	성공적인적업생활	자살 예방	자살 예방 및 대처법	담당교사		1	
악물 사이버 중독 (10시간)	1	성공적인적업생활	흡연 피해 및 예방	흡연 피해 및 예방	교과교사		1	
	2	농업정보관리	음주 피해 및 예방	음주 피해 및 예방	교과교사	1		
	3	농업정보관리	고카페인 식품	고카페인 식품	교과교사		1	
	4	농업정보관리	인터넷게임 중독	인터넷 게임 중독	교과교사		1	
	5	농업정보관리	스마트폰 중독	스마트폰 중독	교과교사	1		
	6	성공적인적업생활	흡연 피해 및 예방	흡연 피해 및 예방	교과교사		1	
	7	농업정보관리	음주 피해 및 예방	음주 피해 및 예방	교과교사		1	
	8	농업정보관리	고카페인 식품	고카페인 식품	교과교사		1	
	9	농업정보관리	인터넷게임 중독	인터넷 게임 중독	교과교사		1	
	10	농업정보관리	스마트폰 중독	스마트폰 중독	교과교사		1	
재난안전 (6시간)	1	말육성관리	화재발생	화재예방 및 대처	교과교사	1		
	2	말육성관리	폭발 및 붕괴	폭발붕괴 원인 및 대처	교과교사		1	
	3	말육성관리	각종 테러	테러의 개념 및 대처	교과교사		1	
	4	말관리	홍수 및 대풍	홍수 및 대풍 대처	교과교사	1		
	5	말관리	지진, 대설, 한파	지진등 원인과 대처	교과교사	1		
	6	말관리	지진 및 대풍	지진등 원인과 대처	교과교사		1	
직업안전 (3시간)	1	말사육	산업재해관리	산업재해 발생 요인 및 예방법	교과교사	1		
	2	말사육	산업재해관리	산업재해 발생 요인 및 예방법	교과교사		1	
	3	말사육	산업재해관리	산업재해 발생 요인 및 예방법	교과교사		1	
응급처치 (2시간)	1	말사육	응급상황 시 행동요령	응급상황 시 행동요령	교과교사	1		
	2	말사육	응급상황 시 행동요령	응급상황 시 행동요령	교과교사		1	
계	51					18	33	

교직원 대상 안전교육 실시 계획(2023년)

연도	구분	교직원 수(명)			안전관련 전문교육(15시간) 이수			
		교원	직원	계(A)	교원	직원	계(B)	이수율(B/A)×100
2021.3. ~ 2024.2	2021							
	2022							
	2023	22	15	41	22	19	41	100

※ 2023년은 교직원 대상 안전교육 3주기(2021~2023) 중 세 번째 해에 해당함

※ 전라북도교육청교원연수원 교직원의무과정 I 과 II를 이수시 15시간 인정

학생 및 교직원 심폐소생술 교육 계획(2023년)

교육대상 인원수(명)				교육실시 인원 수(명)				실시비율%	
학생(A)	교직원 수			학생(C)	교직원 수			학생(C/A)	교직원(D/B)
	교원	직원	소계(B)		교원	직원	소계(D)		
88	22	19	41	88	22	19	41	100	100

(한국경마축산고등학교 유관기관)

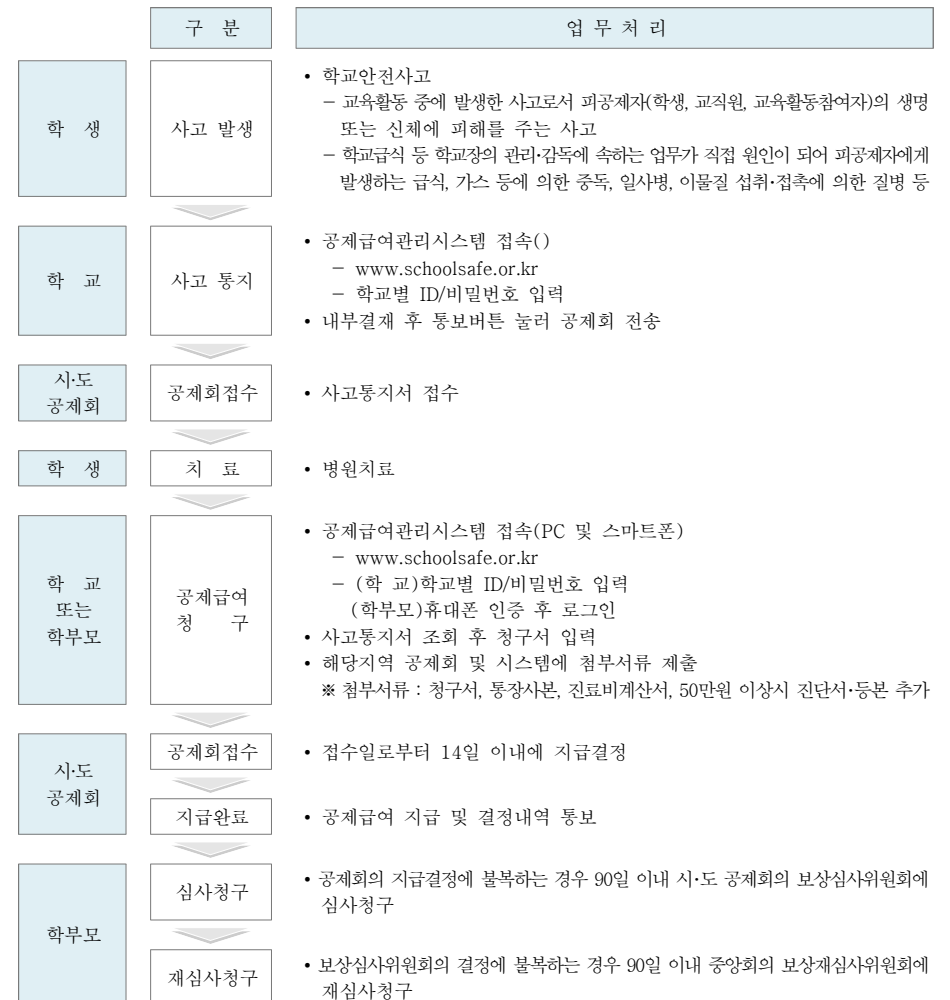
순	기관명	전화	팩스
1	전라북도육청	239-3114, 3116~7	220-9414
2	남원교육지원청	620-7801	631-4701
3	인월119 안전센터	636-5119	635-4119
4	남원시청 재난관리상황실	620-6114, 080-0330-3650	620-6721
5	운봉파출소	634-0024	
6	남원의료원	620-0114, 0119	
7	전북재난상황상황실(주야)	280-3814	280-3919
8	전북 안전총괄과	280-3667	280-3829
9	전북 재난안전대책본부	280-2995	280-2959
10	전북학교안전공제회	272-0807	

PART

IV

학교안전사고 피해회복

1 17개 시·도 학교안전공제회 사고통지 및 공제급여 청구절차



2 학교안전공제중앙회 학교배상책임 공제급여 청구절차

구 분	업 무 처 리
피공제자 및 제3자	<ul style="list-style-type: none"> 학교배상책임사고 <ul style="list-style-type: none"> 교육활동 또는 학교시설물 관리업무로 인하여 제3자가 입은 인적·물적 피해 및 교직원·교육활동참여자의 차량·파손 피해 어린이놀이시설 하자에 의한 인적·물적 피해 학교급식 관리·운영과 관련하여 「식품위생법」 제101조에 따라 학교장에게 부과된 과태료 학교승강기사고에 의한 인적·물적 피해 학교 관리 하의 학생 휴대품 분실·파손 피해
학 교	<ul style="list-style-type: none"> 중앙회 공제사업 업무처리시스템 접속 <ul style="list-style-type: none"> http://ssifins.or.kr:8001/ 학교별 ID/비밀번호 입력 사고등록 후 통보버튼 눌러 공제중앙회 전송
공제 중앙회	<ul style="list-style-type: none"> 사고통지서 접수
피공제자 및 제3자	<ul style="list-style-type: none"> 병원치료 및 파손물품 수리 진행
학 교 또는 피해자	<ul style="list-style-type: none"> 중앙회 공제사업 업무처리시스템 접속(PC만 가능) <ul style="list-style-type: none"> http://ssifins.or.kr:8001/ 학교별 ID/비밀번호 입력 사고통지서 조회 후 공제급여청구서 입력 중앙회 공제사업 업무처리시스템에 증빙서류 첨부 <ul style="list-style-type: none"> ※ 진단서, 영수증, 수리내역서, 수리완료사진, 통장사본 등
공제 중앙회	<ul style="list-style-type: none"> 청구 접수
공제 중앙회	<ul style="list-style-type: none"> 지급 완료
피해자	<ul style="list-style-type: none"> 공제중앙회의 지급결정에 불복하는 경우 90일 이내 학교안전공제중앙회의 보상재심사위원회에 심사청구

3 학교안전사고 시 학생 심리지원

- 전문상담을 통한 학생 심리치료 지원
- 학교안전 공제 간소화 절차 안내 및 지도

PC 및 스마트폰 청구 가능

학교안전사고로 인한 공제급여 청구가 간소화됩니다!

공제급여 청구절차

- 01 시스템 접속**
PC 또는 스마트폰으로 학교안전사고보상지원시스템(<https://schoolsafe.or.kr/>)에 접속
- 02 화면에서 청구서 작성**
PC 또는 스마트폰 화면에서 청구서 바로 작성 (프린트 할 필요 없음)
- 03 구비서류 업로드**
구비서류도 (우편발송 없이) 바로 PC나 모바일로 업로드
- 04 심사 및 지급**
공제회에서 심사 후 공제급여 지급

PC 및 스마트폰으로 접속하여 간편하게 공제급여 청구를 할 수 있습니다!

- 학교안전사고보상지원시스템(<https://schoolsafe.or.kr/>) 접속
- 공제급여 청구 시 청구서 및 구비서류를 우편발송 하지 않아도 됩니다.
- 청구서 작성시 각종 구비서류(진료비계산서, 진단서 등)를 이미지파일로 첨부 가능합니다.
- 다양한 환경(IE, Chrome, Safari 등)에서 이용할 수 있습니다.

문자 또는 카카오톡 알림을 이용해 공제급여 진행사항을 단계별로 알기 쉽게 안내해 드립니다.

학교 사용자 통계 기능도 강화됐어요!

문자 및 숫자로만 표현되던 통계를 이젠 시각화된 그래프 형태로 보실 수 있습니다!

□ 도교육청 재난 분야 및 유형별 업무담당 부서

부문	유형	2022년 추진대책	관련 부서
핵심 부문 (4개 유형)	재난안전 관리체계	○ 재난 및 사고대응 매뉴얼 관리	정책공보관
	화재·폭발	○ 교육시설 화재 및 폭발 대비 예방·대응	정책공보관
	시설물 재난·사고	○ 교육시설 붕괴 대비 예방·대응	시설과
	안전 문화 및 교육·훈련 ·홍보	○ 성희롱·성폭력 근절 및 예방 ○ 학교폭력 예방 및 대책 ○ 과학실(실험실습실) 안전관리 ○ 어린이 통학버스 운전자 등에 대한 안전교육 ○ 물놀이 및 수상 안전 대책 ○ 학교 구성원의 안전역량 강화	인성건강과 민주시민교육과 미래인재과 행정과 인성건강과 정책공보관
협조 부문 (10개 유형)	안전취약 계층 사고	○ 학교주변 교통 안전점검 및 안전한 통학환경 조성	정책공보관
	풍수해	○ 풍수해 재난 대응체계 구축·운영	정책공보관
	폭염	○ 폭염 재난 대응체계 구축·운영	정책공보관
	지진	○ 학교시설 내진보강 확대	시설과
	방사능 재난사고	○ 원전 사고 대비 비상대응능력 향상	정책공보관
	감염병	○ 감염병 예방역량 강화	인성건강과
	미세먼지	○ 미세먼지 대응 및 안전교육 강화 ○ 공기정화장치 관리 강화	인성건강과
	자살	○ 학생자살 예방 및 정신건강 증진	민주시민교육과
	식품 사고	○ 학교급식 식중독 예방	인성건강과
	산업재해	○ 중대재해처벌법 시행에 따른 안전보건 강화	인성건강과