

재미있는 식품통계 이야기

불량식품 편



불량식품이란?

식품의 생산·제조·유통·판매 단계에서 발생 할 수 있는
식품위생법 등 모든 법* 위반제품을 말합니다.

* 「식품위생법」, 「건강기능식품에 관한 법률」, 「어린이 식생활안전관리 특별법」,
「축산물위생관리법」, 「농·수산물의 원산지 표시에 관한 법률」 등

불량식품 유형에는 어떤 것들이 있을까요?

1

부패·변질 원료 사용

- 상하거나 색이 변한 식품, 부패로 인해
이상한 맛이나 냄새가 나는 식품

부패, 변질



2

유독·유해한 물질 함유식품

- 허가 받지 않은 농약, 곰팡이 독소 등 함유
의약품 성분, 사료용 원료 등 물질이 함유된 식품

미승인 농약, 첨가물
.....

곰팡이 독소
.....



3

불법 도축, 병든 고기나 그 원료로 만든 식품

- 허가를 받지 않은 작업장에서 도살, 처리한 가축 및
집유한 원료, 그 원료로 가공·포장 및 보관한 식품

불법 도축, 병든 고기



4

잔류농약, 항생제 초과

- 농약, 항생제 등 유해물질 잔류량이 초과된 식품

유독, 유해물질 함유



5

불법수입

- 수입신고를 하지 않거나 수입 금지된 식품을 반입하여 판매하는 식품

수입 무신고 반입
불법 수입식품 ...



6

제품의 성분, 품질, 영양가, 신고사항 등을 속인 허위 표시 식품

- 중량, 크기, 회사명, 신고사항 등을 허위로 표시하는 등 식품의 표시사항을 위반한 제품

성분, 영양가, 신고사항 등
허위표시



7

원산지 허위표시

- 원산지를 속이거나 표시하지 않은 제품

원산지 변조

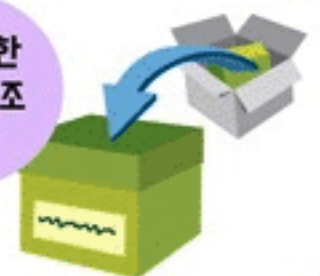


8

유통기한 위·변조 식품

- 유통기한을 위조 또는 변조하여 판매하는 식품

유통기한
위조 변조
식품



9

허위과대 광고

- 질병치료나 의약품으로 혼동되게 광고하여 판매하는 식품

과대광고!



여기서 잠깐!

저가식품 ≠ 불량식품



불량식품에 대한 오해와 진실

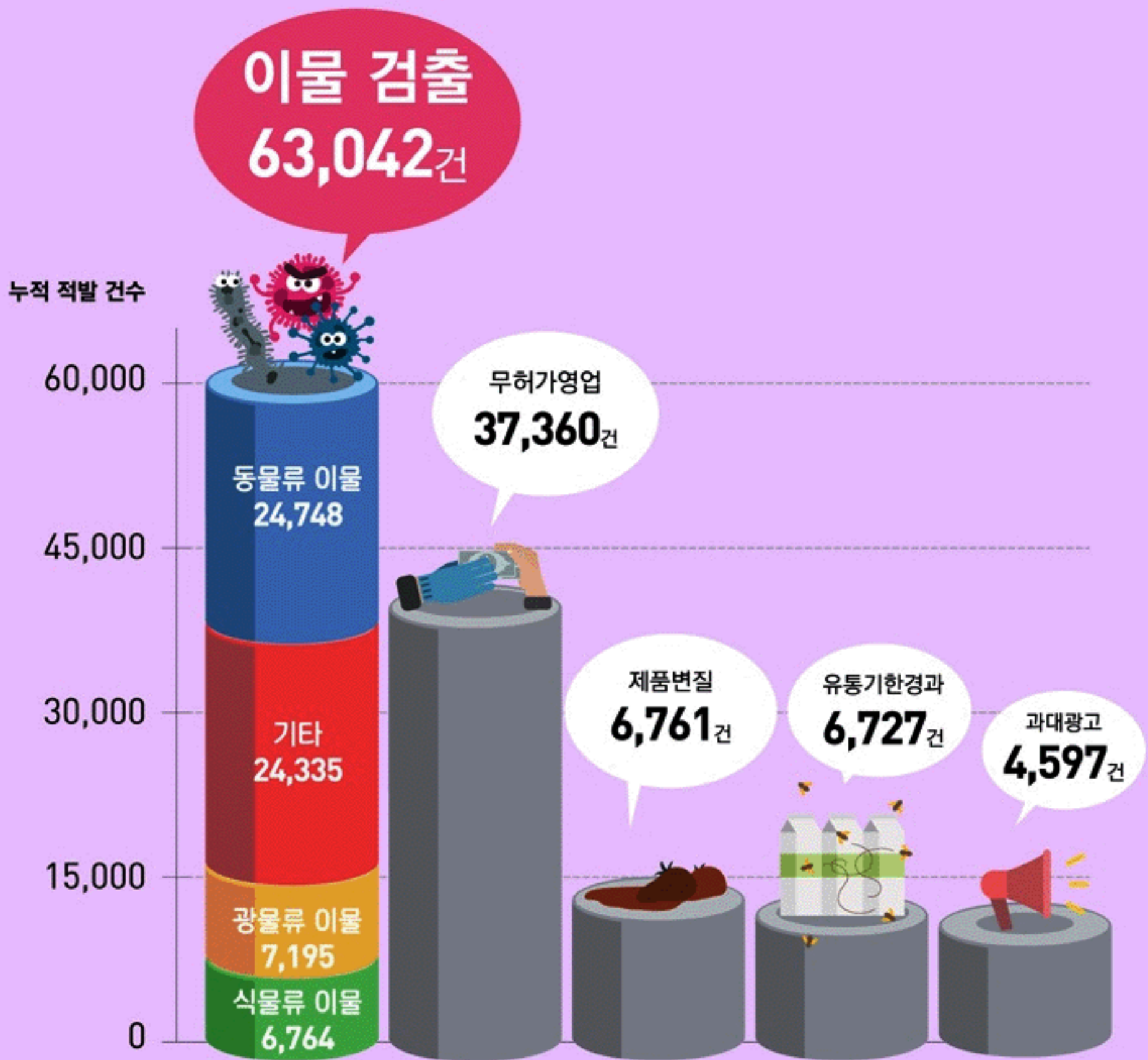
학교 주변 문구점에서 판매하는 저가식품도 합법적으로 제조·판매되면 정상 제품이니 불량식품으로 오해 마세요!



그렇다면, 최근
가장 많이 적발된
불량식품 유형은
어떤 게 있을까요?

최근 10년간 불량식품 적발 유형 Top5

(2007~2016)



불량식품으로 분류되는 경우는 여러 가지가 있지만,
그 중 가장 많은 비율을 차지하는 것이 **이물 검출**입니다.
그렇다면,
이물의 종류는 어떤 것이 있는지 좀 더 자세히 살펴봅시다.

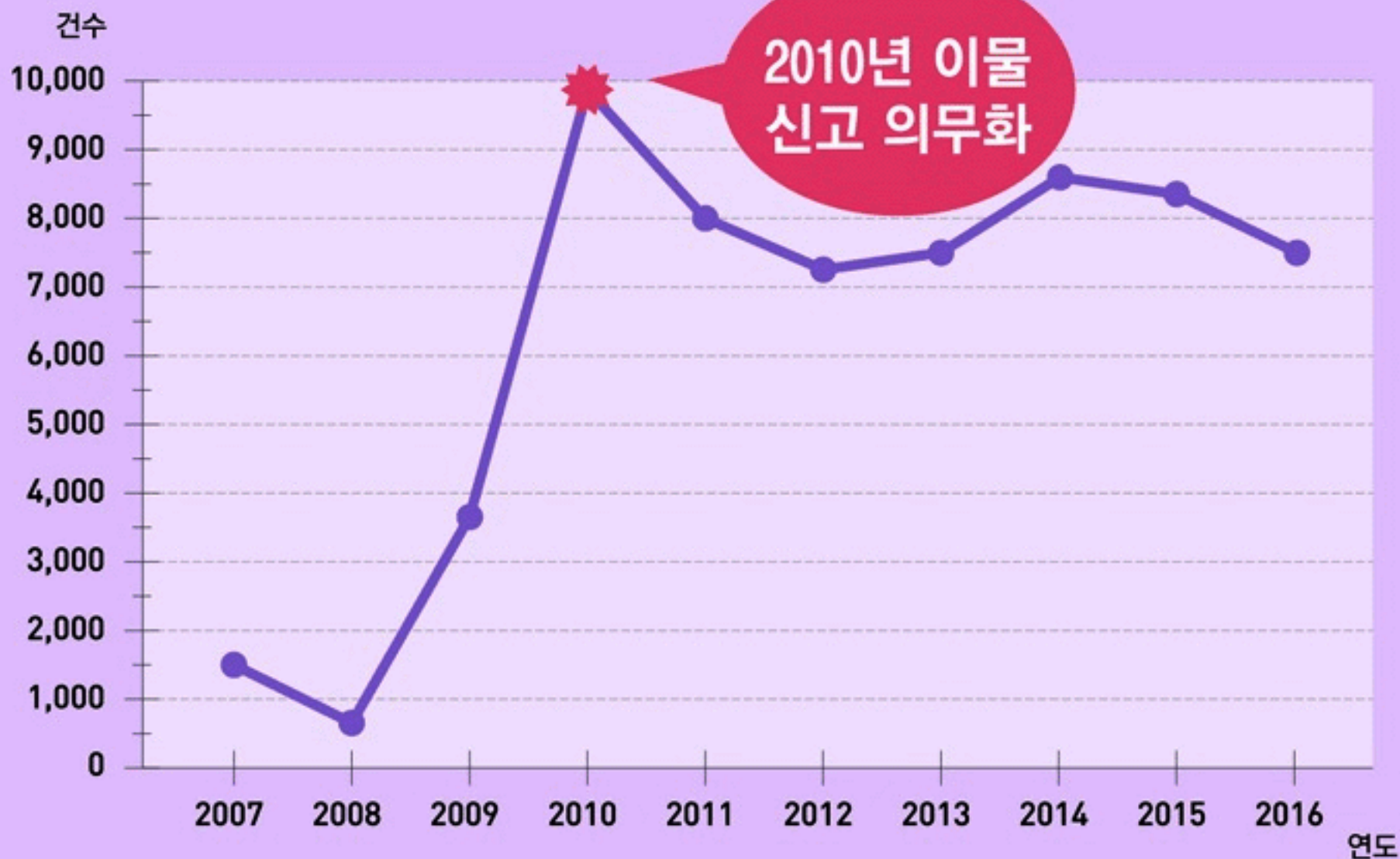
이물의 종류

크게 동물류, 식물류, 광물류, 기타로 나뉘며 동물류 이물의 적발률이 가장 높습니다.



***이물이란?** 식품의 제조·가공·조리·유통 과정에서 정상적으로 사용된 원료 또는 재료가 아닌 물질로 섭취 시 위해 발생 우려가 있거나 섭취하기에 부적합한 물질을 말합니다.

이물의 신고 사례 (2007년~2016년)



**이물 신고 의무화 실행(2010년) 이후
이물 신고 건수가 급증하였음을 볼 수 있습니다.**

***이물 신고 의무화란?** 2010년 10월부터 식품제조·가공·판매업체가 소비자로부터 제품에서 이물이 나왔다는 신고를 받으면 이를 식품의약품안전처에 보고하도록 의무화된 것을 말합니다.

**그렇다면 불량식품을
어떻게 구별할까요?**



불량식품 구별요령

1 제품 표시사항 확인

- 허가된 제품인지 (제조원, 공장 소재지 등)
- 유통기한 경과, 변조한 흔적은 없는지
- 수입식품의 경우 한글 표시사항이 있는지



2 보관, 포장상태 확인

- 냉동식품은 냉동고에, 냉장식품은 냉장고에 보관·진열되어 있는지
- 포장이 부풀거나, 뜯어진 곳은 없는지
- 부유물, 악취 등 부패 변질 되지 않았는지

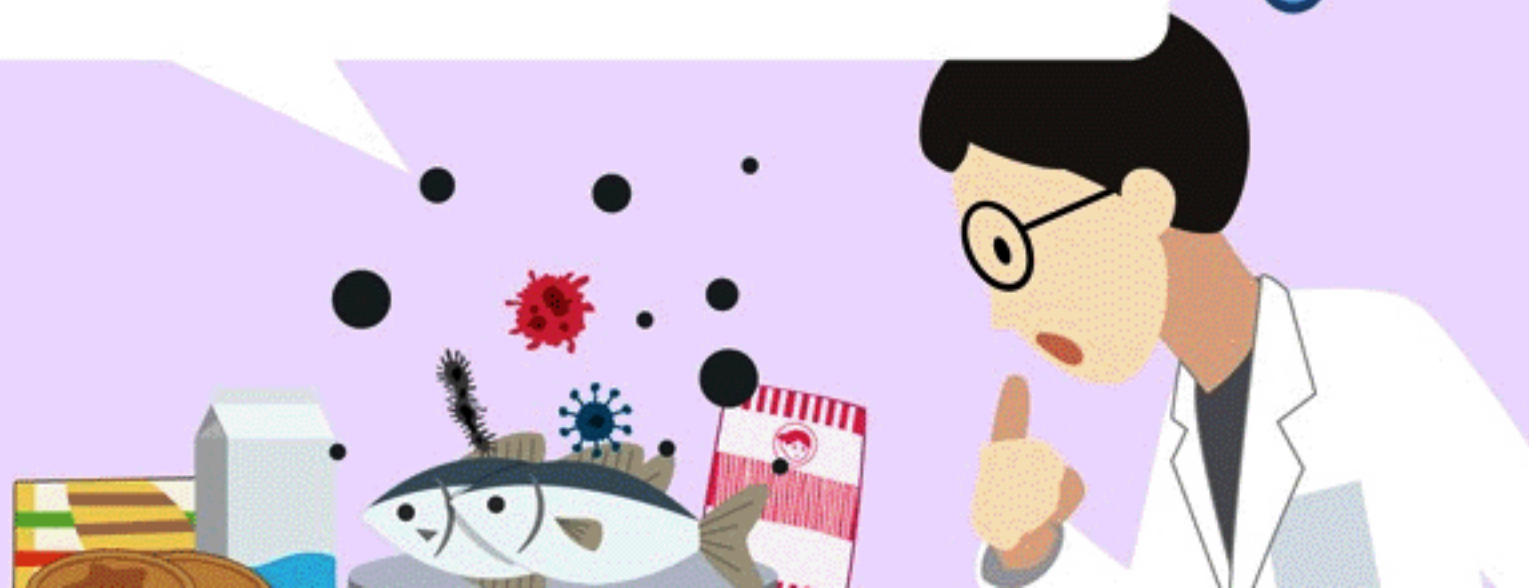


3 허위·과대광고 확인

- 식품이 질병치료나 예방에 효과 있다는 허위광고



지금까지 불량식품에 대해 알아보았습니다.
이제 **불량식품** 발견시 **신고 방법**에 대해
살펴 봅시다



불량식품 신고 접수 방법



1399전화

58.44%



식품안전나라 온라인신고

32.96%



기타

5.82%



국민신문고

2.29%



방문접수, 모바일앱(내손안),
FAX,우편

0.49%



불량식품 발견 시 신고 방법에는

전화, 온라인, FAX, 모바일 등 여러가지
방법이 있지만, 가장 높은 비중을 차지하는 신고방법은
1399 전화 신고 입니다.

불량식품

발견하면
언제,
어디서나

1399

불량식품신고번호



**우리의 건강과 행복을 위협하는 불량식품,
믿고 먹을 수 있는 안심먹거리를 위해
적극적인 관심과 신고가 필요합니다.**