

수험생부터 예비 고1까지!!



# EBS 온라인 입시 콘텐츠

2022~2025학년도 입시 정보 및 학습법 정보

## 입시 콘텐츠 활용 안내서

[www.ebsi.co.kr](http://www.ebsi.co.kr)

# EBS 온라인 입시 콘텐츠

## ★ EBSi에서 입시를 온라인 콘텐츠로?

EBSi에서는 2020년부터 코로나 바이러스 확산 예방 및 지침 사항 준수를 위해 오프라인 입시설명회를 대체하여 다양한 온라인 입시 콘텐츠로 제작하고 있습니다.

<EBS 온라인 입시 콘텐츠>에는 EBS 온라인 입시설명회, EBS 입시컨설팅 솔루션, 월간 입시&월간 학식, 입시 카드뉴스, 입시&학습전략 칼럼 등이 있습니다.

이런 다양한 EBS 온라인 입시 콘텐츠는 지역별 및 학년별 맞춤형 입시정보 뿐만 아니라 예체능계열 및 영역별 학습법 등을 다양하게 제공하고 있습니다.

## ★ EBS 온라인 입시 콘텐츠 특징?

### 제약X

- ✓ 시간 제약없이 언제나 시청 가능
- ✓ 장소와 지역 제약없이 어디서나 시청 가능

### 다양성

- ✓ 학년별 입시정보/학습법 등 다양한 정보 시청 가능
- ✓ 학년별/지역별 맞춤형 입시정보 제공

### 다운로드

- ✓ 전 강의 동영상 다운로드 및 저장 가능
- ✓ 각 학년 맞춤형 입시 자료집 PDF 다운로드 가능

### 무료

- ✓ EBSi 전 강의 무료 시청 및 무료 다운로드
- ✓ Q&A 및 1:1 대입상담 무료 제공

# EBS 온라인 입시설명회

2022 뉴수능 스타트 과목별 학습법  
〈국, 수, 영, 사, 과〉

5가지 키워드로 보는 2022 대입

대입 용어를 알면 합격이 보인다  
〈I, II, III〉

2022 지역별 대입의 모든 것  
(17개 시도 지역별)

두근두근 3월 학력평가 대비법

수학 선택과목!  
가산점 주는 과목이 있어요?!!

예비 고 대입을 말하다!

예비 고 학부모에게 고함!

# EBS 온라인 입시설명회 찾아가기

1. <http://www.ebsi.co.kr/>

2. **입시·학습정보**

3. **EBS 입시전략 솔루션**

4. **EBS 입시설명회**

5. **2022학년도**

**[ 2022 대입캘린더 ]**  
**대입합격으로 가는 월별 준비방법!**

**EBS 입시설명회**  
2020년 온라인 입시설명회  
**예비 고3(현 고2)**  
**대입을 말하다**

**입시 큐레이팅**

3. [2022학년도] [경기 입설] 고1,2를 위한 합격하는... 2012.15  
4. [2024학년도] [경기 입설] 예비 고1을 위한 고교... 2012.15  
5. [2022학년도] [경남 입설] 03, 04년생을 위한 모... 2012.14

**예정 설명회** | **설명회 영상**

전체 | 2019학년도 | 2020학년도 | 2021학년도 | **2022학년도** | 2023학년도 | 2024학년도

최근순 정렬 | 15개씩 보기

검색

번호	구분	제목	영상	조회수	일정
41	2022학년도	[경기 입설] 고1,2를 위한 합격하는 전략적 입 시 큐레이팅	오픈원료	3,998	2012.15

# EBS 온라인 입시설명회 찾아가기

최근순 정렬

15개씩 보기

검색

번호	구분	제목	영상	조회수	일정
26	2022학년도	[온라인 입설] 예비 고3 학부모에게 고함! [1]	오픈완료	1,178	20.11.10
25	2022학년도	[온라인 입설] 5가지 키워드로 보는 2022 대입 [2]	오픈완료	3,766	20.06.29

6

EBS 온라인 입시설명회 - 5가지 키워드로 보는 2022 대입

미리보기!!

7

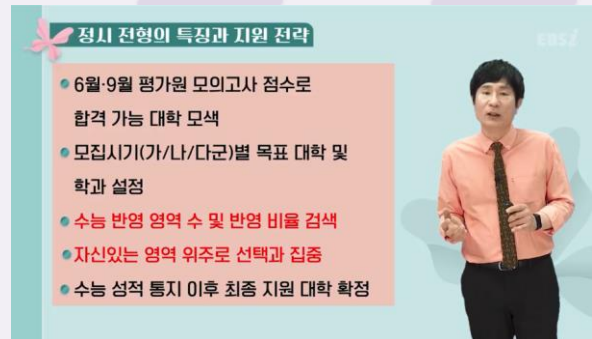
0:01:17 0:21:38

## 찾아가는 방법!

- 1 인터넷 주소 창에 <http://www.ebsi.co.kr> 을 입력하여 홈페이지에 접속
- 2 상단 목록에서 [입시·학습정보] 탭 클릭
- 3 왼쪽 목록에서 [EBSi 입시전략 솔루션] 탭 클릭
- 4 하단 목록에서 [EBS 입시설명회] 탭 클릭
- 5 학년도에서 해당하는 학년도 선택 클릭
- 6 보고싶은 온라인 입시설명회 영상 또는 지난 오프라인 영상 클릭
- 7 아래로 스크롤 바를 내려 영상 확인 재생(오른쪽 마우스 클릭하면 다운로드 가능)

# EBS 온라인 입시설명회 미리보기

## 2022 경기·인천 지역 대입의 모든 것



## 2022 부산·울산·경남 지역 대입의 모든 것



## 2022 충남·대전 지역 대입의 모든 것

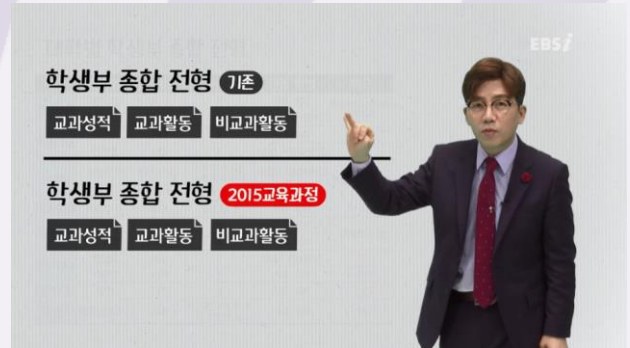
**전형별 경쟁률 및 충원률 비교**

	구분	학생부(교과)(N=1)	학생부(종합)(N=1)	논술(N=1)
충남 지역	서울	8.4	11.3	44.7
	인천, 경기	9.5	10.6	34.4
	강원	5.4	5.8	23.5
	대전, 충남, 세종	7.8	7.9	24.4
대전 지역	구분	학생부(교과)	학생부(종합)	논술
	서울	160.9	88.8	34.6
	인천, 경기	145.1	88.4	31.4
	강원	125.9	81.0	-
	대전, 충남, 세종	153.7	121.8	-



# EBS 온라인 입시설명회 미리보기

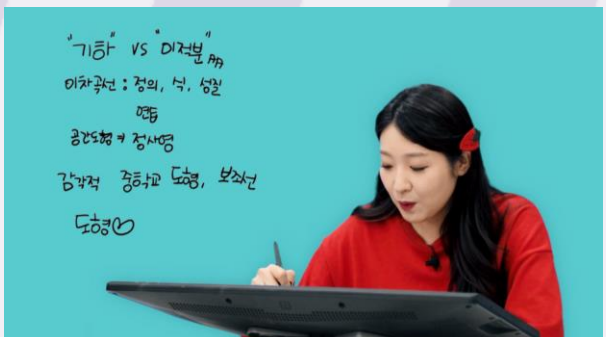
## 2022 서울 지역 대입의 모든 것



## 두근두근 3월 학력평가 대비법



## 2022 뉴수능 스타트 수학 학습법





# EBS 입시컨설팅 솔루션

입시가 막막한 고1, 고2, 고3을 위한

## EBS 입시 종합 컨설팅

### 진로·진학

#### 목표 정하기

대입 일정 및 유의사항  
고교생활의 이해  
'나'는 누구인가?

### 전형별 전략

#### 전형 찾기

전형별 종류 및 이해  
학생부교과전형  
학생부종합전형

### 학과별 전략

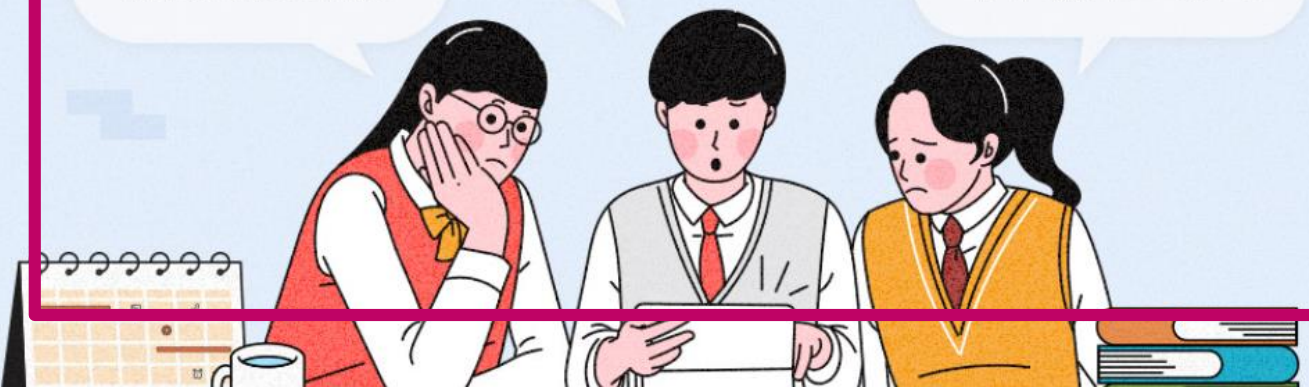
#### 전략 세우기

학과별 전략 찾기  
진로에 맞는 과목 선택  
맞춤 전략 구성

세특, 자소서, 논술...  
준비할 게 많고 어려워요ㅠ

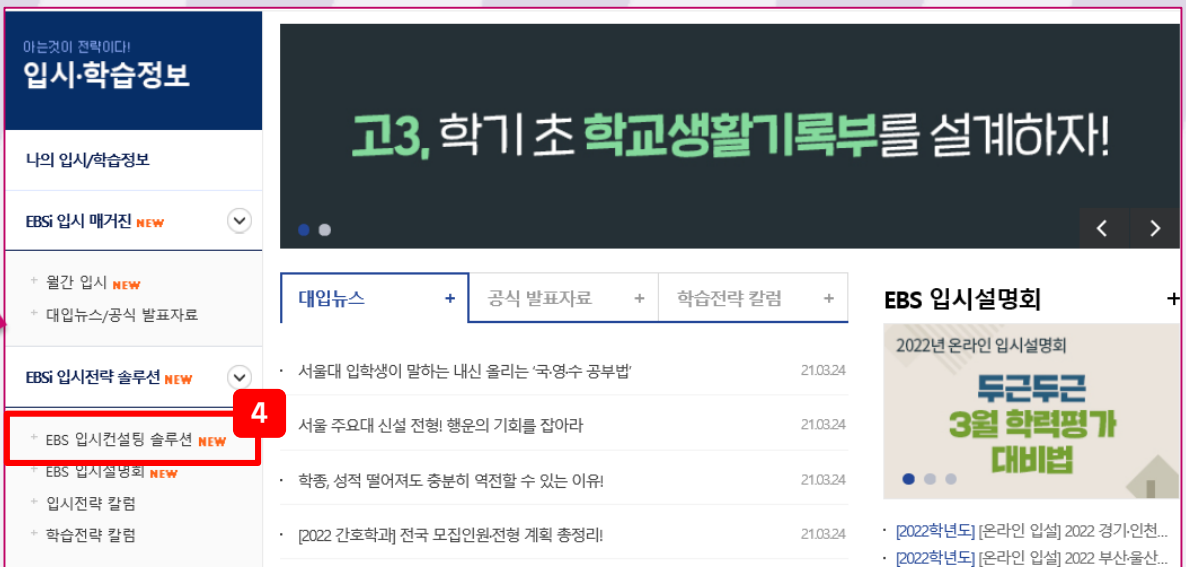
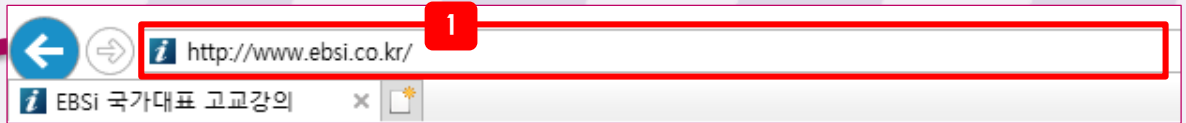
정시, 학생부종합/교과, 논술, 실기...  
종류는 많은데... 어떤 걸 준비해야 할까요?

뭘 하고 싶은지 모르겠어요.





# EBS 입시컨설팅 솔루션 찾아가기



# EBS 입시컨설팅 솔루션 찾아가기

개념

공동  
기타

제작완료

2021 전형별 전략 특강 - 나에게 맞는 전형 찾기  
(연합) 김성길, 정재원, 윤윤구 | 기타 | 강의수 5/5

✓ 수강중

기출

공동  
기타

제작완료

지원 학과별 전략 특강  
(연합) 김한술, 윤윤구, 김성길, 정재원 | 기타 | 강의수 33/33

✓ 수강중

강좌소개 | **강의목록** | 공지&이벤트 | 수강후기 | 학습자료실

/ 강의목록

● 강의목록 ○ 강의 목차 검색

목록 인쇄하기 | 목록하단이동 ↓

<input type="checkbox"/>	강의명	고화질 <input type="checkbox"/>	강의시간
<input type="checkbox"/>	대입 일정 및 유의사항		29:7
<input type="checkbox"/>	대입전형 종류 소개		30:1
<input type="checkbox"/>	고교생활의 이해		29:55

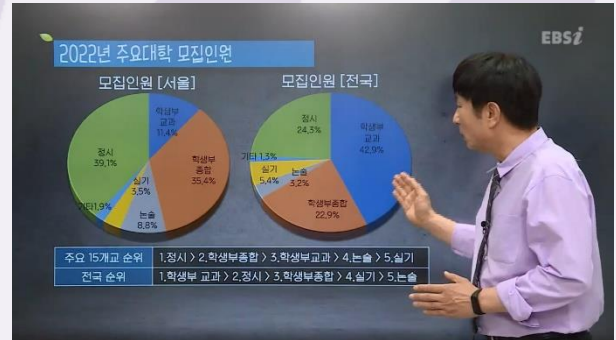
선택한 강의를 **화질선택** ☐ **일괄 다운로드**

## 찾아가는 방법!

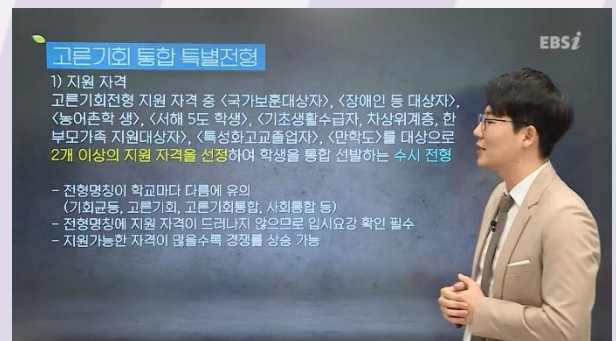
- 1 인터넷 주소 창에 <http://www.ebsi.co.kr> 을 입력하여 홈페이지에 접속
- 2 상단 목록에서 [입시·학습정보] 탭 클릭
- 3 왼쪽 목록에서 [EBSi 입시전략 솔루션] 탭 클릭
- 4 하단 목록에서 [EBSi 입시전략 솔루션] 탭 클릭
- 5 해당하는 컨설팅 전략을 선택 클릭
- 6 보고싶은 온라인 입시컨설팅 솔루션 영상을 클릭하여 영상을 확인
- 7 아래로 스크롤 바를 내려 영상을 다운로드할 수도 있어요^^

# EBS 온라인 입시컨설팅 솔루션 미리보기

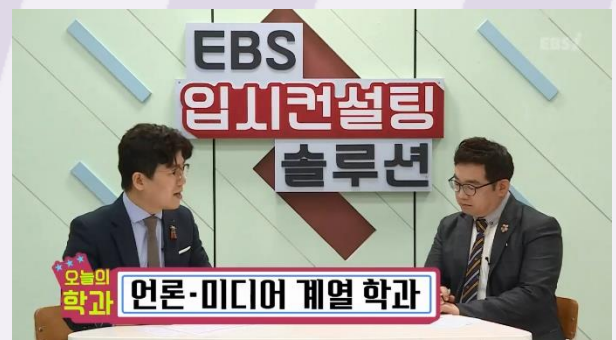
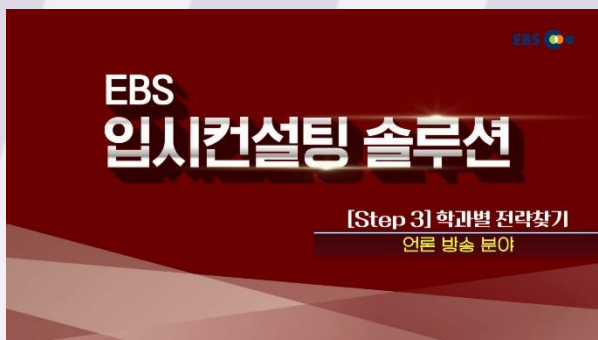
## 진로·진학 대입 일정 및 유의사항



## 전형별 전략 고른기회 전형\_통합



## 학과별 전략 언론·미디어 계열 학과



# EBS 월간 입시&월간 학식

복잡한 입시, 편하게 살펴보자!

## 복시편살 프로젝트

▼▼▼  
매월 둘째 주 수요일

### EBS 월간 입시

이 달의  
핫이슈

고3  
이지만  
괜찮아

신박한  
고교  
생활

입시  
MBTI

### EBS 월간 학식

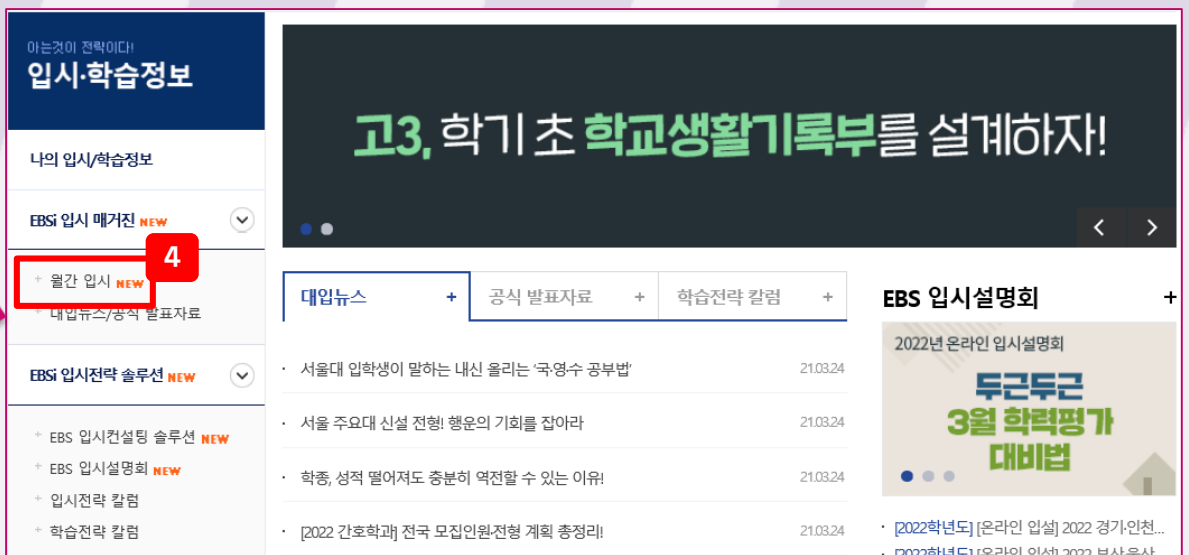
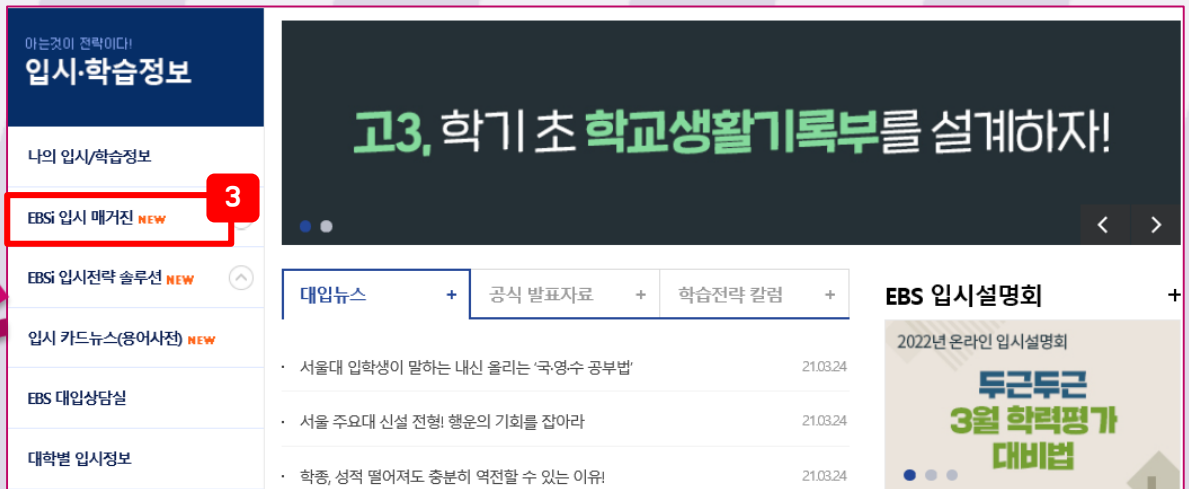
월간  
입시  
자매품

대학교  
학식  
소개

대학교  
랜드  
마크

대학교  
맛과 멋

# EBS 월간 입시&월간 학식 찾아가기



# EBS 월간 입시&월간 학식 찾아가기

공통  
기타



제작중

5

2021 월간 입시

[연합] 윤윤구, 김한솔, 김성길, 정제원 | 기타 | 강의수 6/11

공통  
기타



제작완료

2020 월간 입시

[연합] 김성길, 정제원, 윤윤구, 김한솔 | 기타 | 강의수 12/12

강좌소개 | 강의목록 | 공지&이벤트 | 수강후기 | 학습자료실 | FAQ

<input type="checkbox"/>	강의명	고화질 <input type="checkbox"/>	강의시간	탑재일
6	1월호 - 2022 대입 그것이 알고 싶니? 외(feat.박소현)	<input checked="" type="checkbox"/>	26:52	21.01.06
7	월간 입시 1월호 부록 <월간 학식> - 경북대의 맛	<input checked="" type="checkbox"/>	3:8	21.01.05
<input type="checkbox"/>	2월호 - 경이로운 고3을 위한 필수 전략 외 (feat. 박세훈)	<input checked="" type="checkbox"/>	19:45	21.02.09
<input type="checkbox"/>	월간 입시 2월호 부록 <월간 학식> - 포항공대의 맛	<input checked="" type="checkbox"/>	3:20	21.02.09
<input type="checkbox"/>	3월호 - 우리에게 남은 역전의 기회 외 (feat. 정유빈)	<input checked="" type="checkbox"/>	20:31	21.03.10
<input type="checkbox"/>	월간 입시 3월호 부록 <월간 학식> - 휴재편	<input checked="" type="checkbox"/>	1:9	21.03.10

## 찾아가는 방법!

- 1 인터넷 주소 창에 <http://www.ebsi.co.kr> 을 입력하여 홈페이지에 접속
- 2 상단 목록에서 [입시·학습정보] 탭 클릭
- 3 왼쪽 목록에서 [EBSi 입시 매거진] 탭 클릭
- 4 하단 목록에서 [월간 입시] 탭 클릭
- 5 학년도에서 해당하는 "2021 월간 입시" 선택 클릭
- 6 월별 입시정보를 볼 수 있는 <EBS 월간 입시>(매월 이벤트도 있어요!)
- 7 궁금한 학식의 맛을 찾아서! 2021 특별 부록 <EBS 월간 학식>



# EBS 월간 입시&월간 학식 미리보기

## 월간 입시 색다른 입시 매거진

2021 February 월간 입시

이달의 HOT ISSUE  
**신축년**  
흰 소의 해

[고3이지만 괜찮아]  
정시 파이터? 대화가 필요해!

[신박한 고교생활]  
공부를 멈추지 마!

[입시 MBTI]  
자사고에 재학 중인 예비 고3 사연

2021 March 월간 입시

이달의 HOT ISSUE  
**기대**  
들어는 봤니?

[고3이지만 괜찮아]  
우리에게 남은 '역전의 기회'

[신박한 고교생활]  
고등학생이 많이 하는 후회?

[입시 MBTI]  
예비고3 이과 학생의 고민!!

## 월간 입시 고3이지만 괜찮아

정신승태

그래!!  
이제부터 나는  
정시 파이터다!!!!

역전의 기회

첫 번째 기회  
3 4 5 6 7 8 9 10 11  
어수선한  
분위기의  
신학기

두 번째 기회  
기말고사 후  
수시 원서  
준비기간

기말고사 끝!  
"더이상 할 수 있는 게 없어!"

## 월간 입시 신박한 고교생활

공부를  
멈추지 마!

바로~~  
꿈과 현실의  
괴리  
입니다.

# EBS 월간 입시&월간 학식 미리보기

## 월간 입시 입시 MBTI (수강후기 EVENT)

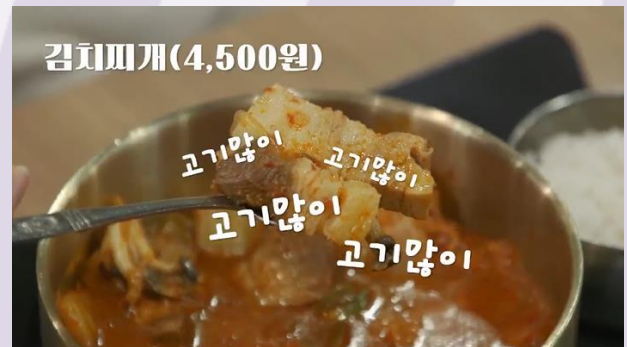
입시 MBTI를 통해  
해결 방안 찾기!



월간입시 <sup>신상 추력 코너</sup>  
입시 MBTI



## 월간 학식 대학교 학식 소개



## 월간 학식 대학교 랜드마크 소개



# 다양한 대입 뉴스 및 학습전략은 〈EBSi 입시·학습정보〉

- ★ EBS 온라인 입시설명회
- ★ EBS 입시컨설팅 솔루션
- ★ EBS 월간 입시&월간 학식
- ★ EBS 입시 카드뉴스
- ★ EBS 입시&학습 전략 칼럼
- ★ EBS 대입상담실



[www.ebsi.co.kr](http://www.ebsi.co.kr)