

# 2024년 학교급식 만족도 조사

## I 추진목적 및 필요성

- 학교급식의 질 향상과 내실화를 도모하고 학생들의 식생활습관을 파악하여 급식업무에 참고 하고자 합니다.

## II 추진 근거

- 2024 학교급식 기본계획

## III 설문조사 내용

### 1. 설문조사 내용 및 범위

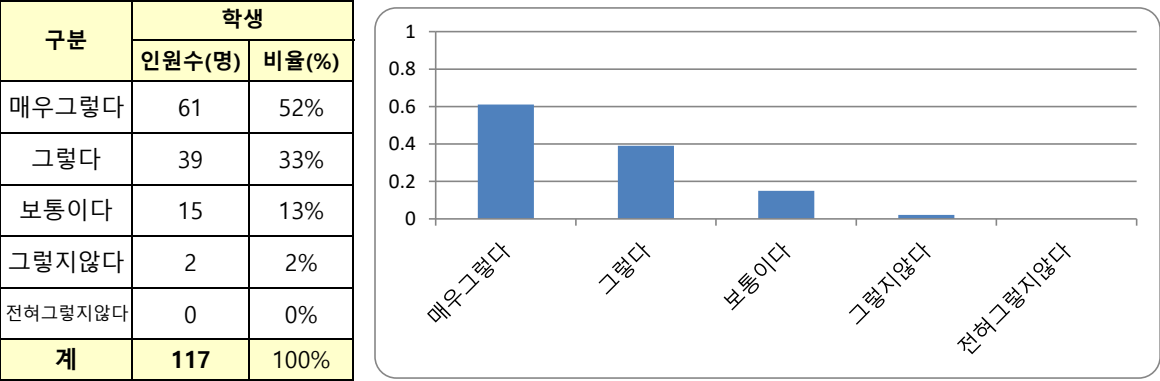
- 가. **급식의 질** : 음식의 간, 음식의 적정온도, 음식의 제공량, 메뉴의 다양성, 급식의 영양, 급식위생, 식재료 품질
- 나. **급식운영** : 식사 및 배식 질서지도, 급식의견 수렴, 급식정보 제공
- 다. **급식환경** : 원활한 배식, 식사장소의 편안함, 배식원 친절

### 2. 설문조사 기간

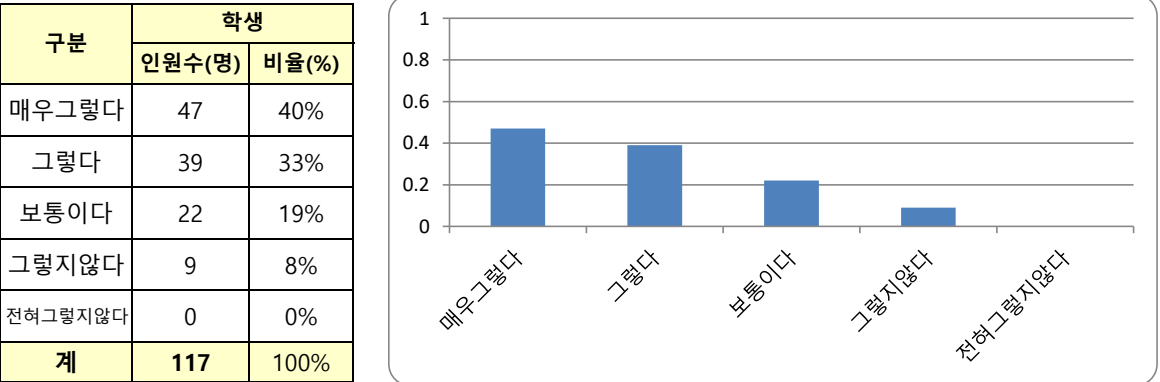
- 가. 조사기간 : 2024. 10. 28(월)~11.1(금)
- 나. 조사대상 : 본교 3학년, 4학년, 5학년, 6학년 재학생 120명중 117명 응답

## IV 설문조사 결과

### 1. 우리 학교급식은 건강과 올바른 식습관 형성에 도움을 준다

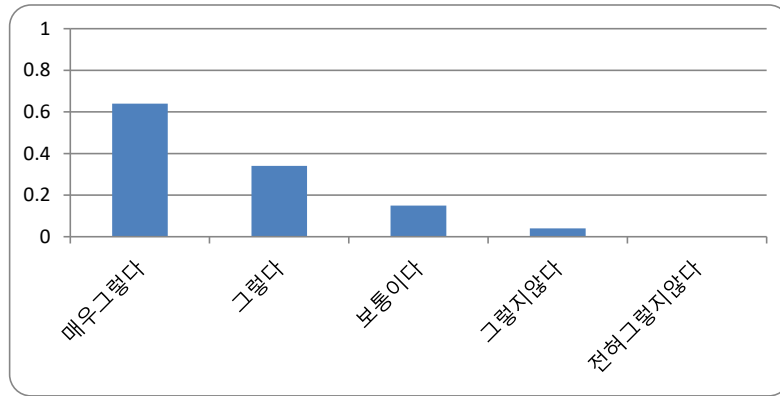


### 2. 우리 학교 급식에서 제공하는 음식의 간은 적당하다. (학교급식 나트륨 저감화 운영 중)



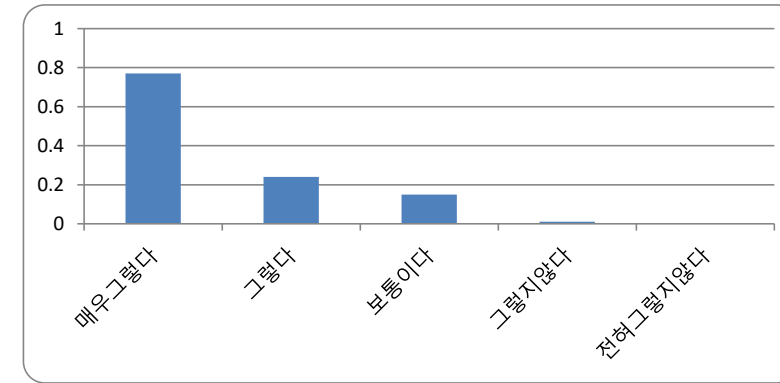
### 3.우리 학교 급식은 위생적이다.

구분	학생	
	인원수(명)	비율(%)
매우그렇다	64	55%
그렇다	34	29%
보통이다	15	13%
그렇지않다	4	3%
전혀그렇지않다	0	0%
<b>계</b>	<b>117</b>	<b>100%</b>



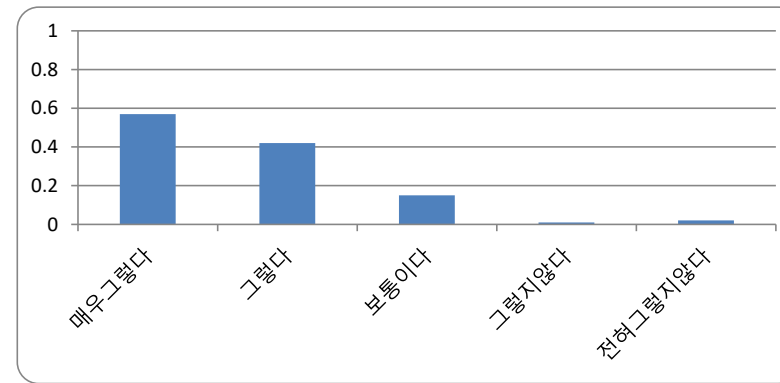
### 4.우리 학교 급식에 사용되는 식재료의 품질은 믿을만하다.

구분	학생	
	인원수(명)	비율(%)
매우그렇다	77	66%
그렇다	24	21%
보통이다	15	13%
그렇지않다	1	1%
전혀그렇지않다	0	0%
<b>계</b>	<b>117</b>	<b>100%</b>



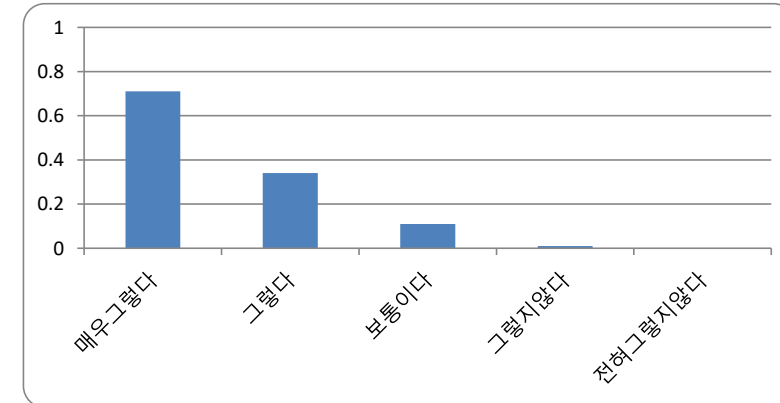
### 5. 우리 학교는 식사와 배식 시 질서에 관해 선생님이나 영양(교)사가 지도를 해 주신다.

구분	학생	
	인원수(명)	비율(%)
매우그렇다	57	49%
그렇다	42	36%
보통이다	15	13%
그렇지않다	1	1%
전혀그렇지않다	2	2%
<b>계</b>	<b>117</b>	<b>100%</b>



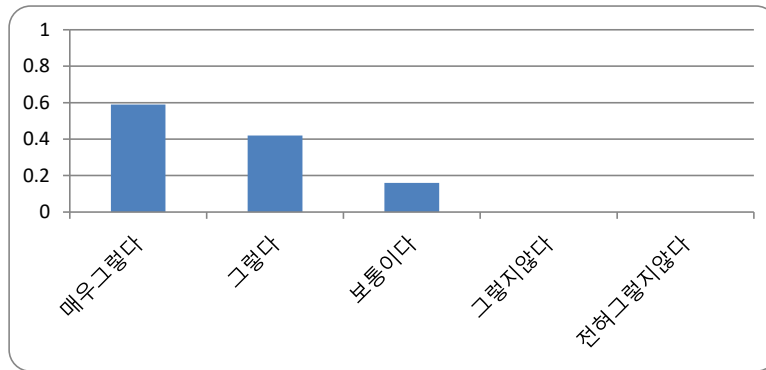
### 6.우리 학교는 급식에 관한 의견을 조사하거나 건의함, 학교홈페이지 게시판 등을 통해 급식에 관한 의견을 제시할 수 있다.

구분	학생	
	인원수(명)	비율(%)
매우그렇다	71	61%
그렇다	34	29%
보통이다	11	9%
그렇지않다	1	1%
전혀그렇지않다	0	0%
<b>계</b>	<b>117</b>	<b>100%</b>



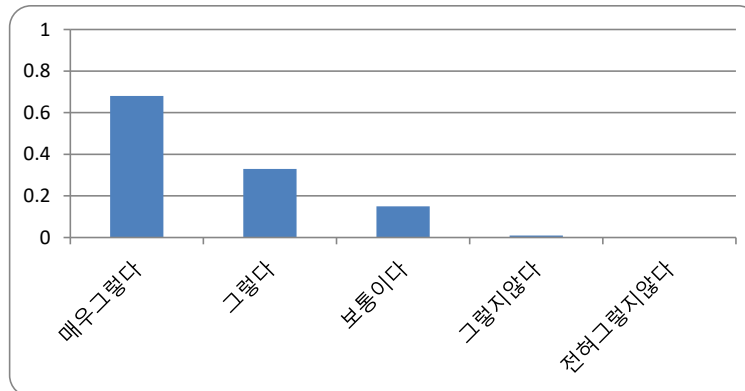
7. 우리 학교에서는 영양량, 식품알레르기, 식재료 원산지 등 식단에 대한 정보를 가정통신문, 학교홈페이지 등으로 제공한다.

구분	학생	
	인원수(명)	비율(%)
매우그렇다	59	50%
그렇다	42	36%
보통이다	16	14%
그렇지않다	0	0%
전혀그렇지않다	0	0%
<b>계</b>	<b>117</b>	<b>100%</b>



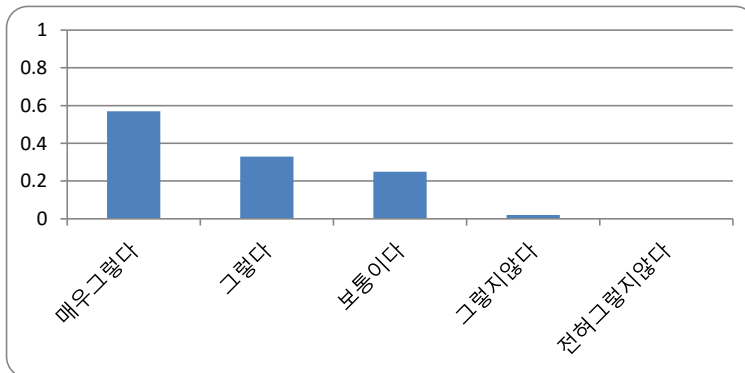
8. 우리 학교 급식에서 배식은 원활하게 이루어진다.

구분	학생	
	인원수(명)	비율(%)
매우그렇다	68	58%
그렇다	33	28%
보통이다	15	13%
그렇지않다	1	1%
전혀그렇지않다	0	0%
<b>계</b>	<b>117</b>	<b>100%</b>



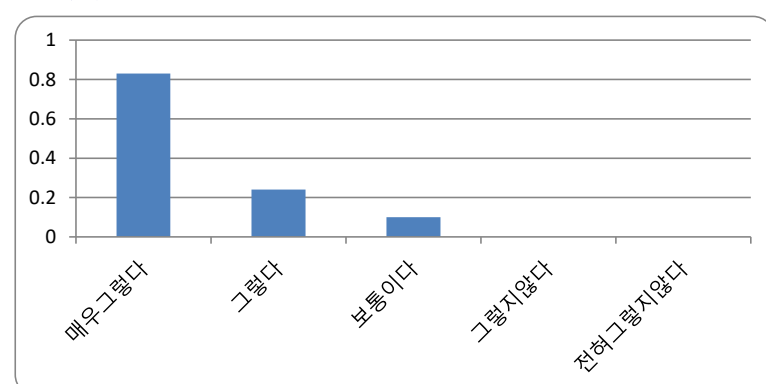
9. 우리 학교급식 장소는 편안하다.

구분	학생	
	인원수(명)	비율(%)
매우그렇다	57	49%
그렇다	33	28%
보통이다	25	21%
그렇지않다	2	2%
전혀그렇지않다	0	0%
<b>계</b>	<b>117</b>	<b>100%</b>



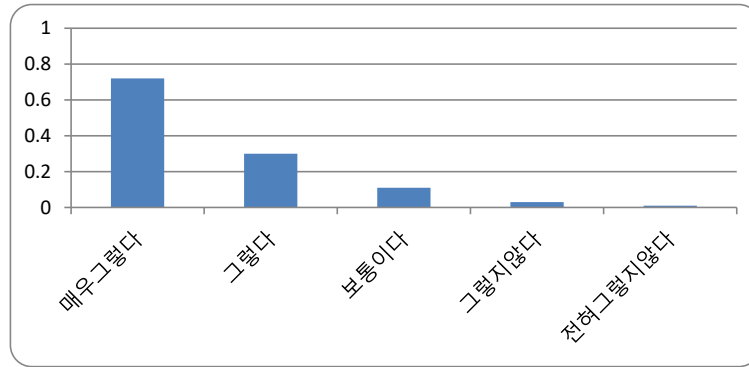
10. 음식을 배식해 주시는 분들은 친절하다.

구분	학생	
	인원수(명)	비율(%)
매우그렇다	83	71%
그렇다	24	21%
보통이다	10	9%
그렇지않다	0	0%
전혀그렇지않다	0	0%
<b>계</b>	<b>117</b>	<b>100%</b>



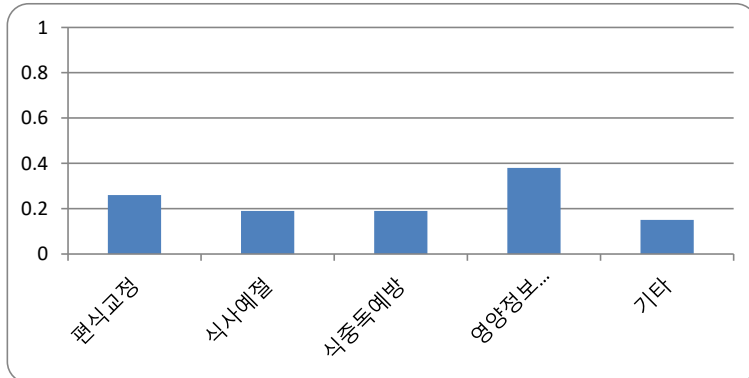
### 11.나는 전반적으로 학교급식에 만족한다.

구분	학생	
	인원수(명)	비율(%)
매우그렇다	72	62%
그렇다	30	26%
보통이다	11	9%
그렇지않다	3	3%
전혀그렇지않다	1	1%
<b>계</b>	<b>117</b>	<b>100%</b>



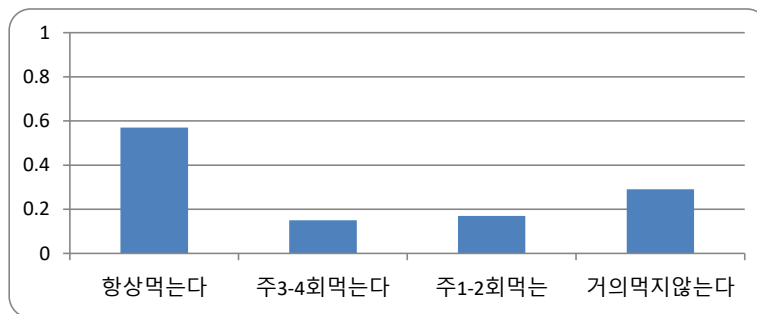
### 12.우리 학교에서 실시하는 식품안전 및 영양·식생활 교육 중 중점적으로 교육했으면 하는 내용은 무엇입니까?

구분	학생	
	인원수(명)	비율(%)
편식교정	26	22%
식사예절	19	16%
식중독예방	19	16%
영양정보 (식품알레르)	38	32%
기타	15	13%
<b>계</b>	<b>117</b>	<b>100%</b>



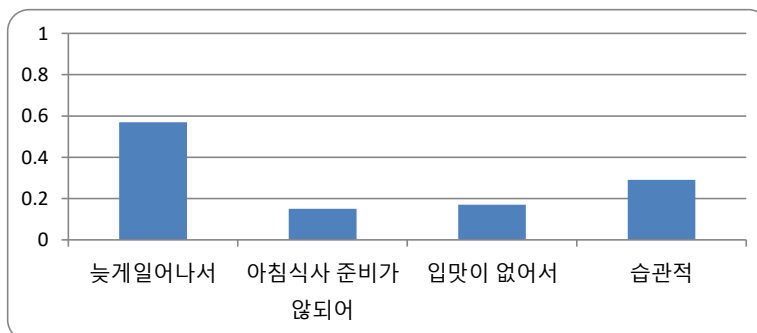
### 13.학교 등교 전에 아침식사를 하고 오나요?

구분	학생	
	인원수(명)	비율(%)
항상먹는다	56	48%
주3-4회먹는다	15	13%
주1-2회먹는다	17	15%
거의먹지않는다	29	25%
<b>계</b>	<b>117</b>	<b>100%</b>



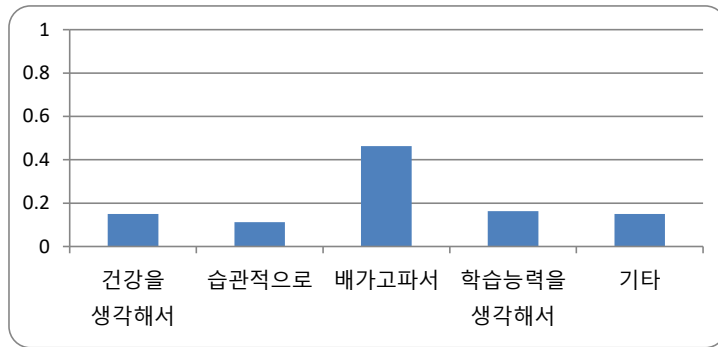
### 14.아침식사를 하지 않는 경우(②③④에 답한 경우) 그 이유는?

구분	학생	
	인원수(명)	비율(%)
늦게일어나서	16	26%
아침식사 준비가 안되어	12	20%
입맛이 없어서	16	26%
습관적	6	10%
기타	11	18%
<b>계</b>	<b>61</b>	<b>100%</b>



15.아침식사를 하는 경우(①②③에 답한 경우) 그 이유는?

구분	학생	
	인원수(명)	비율(%)
건강을 생각해서	12	14%
습관적으로	9	11%
배가고파서	37	45%
학습능력을 생각해서	13	16%
기타	12	14%
<b>계</b>	<b>83</b>	<b>100%</b>



더 많은 학생이 만족할 수 있도록 원인을 파악하고 개선해 나가겠습니다.  
학생, 교사, 영양사, 조리실무사가 함께 노력해서 만족도 높은 급식이 되도록 더 신경쓰겠습니다.