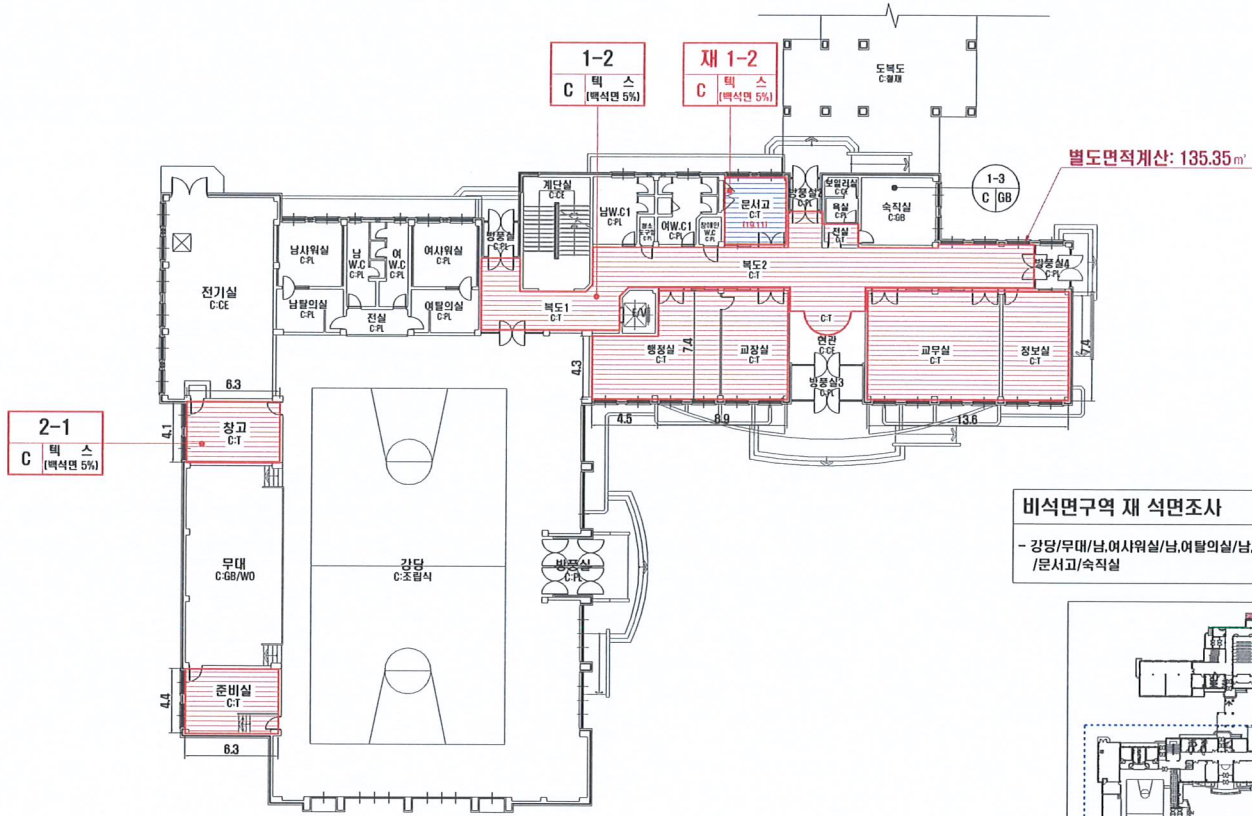


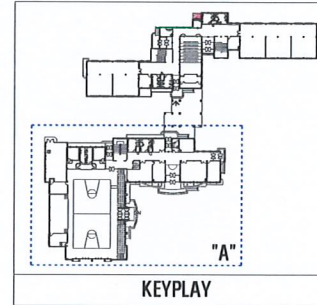
황등남초등학교 1동 1F ("A")

자재명	S: 슬레이트	R: 랠리이트	CE: 시멘트	P: 종이벽지	VM: 베닐장판	GB: 석고보드	PA: 페인트	AL: 알루미늄	SM: 통철재	UM: 모눈재	위 치	지붕재	전장C	벽W	칸막이P
	T: 텍스	G: 가스켓	PO: 자갈/타일	VT: 베닐타일	PL: 플라스틱	AS: 아스팔트/블록	WO: 목재	ST: 석재	기타: 표기		배닥재	외벽재	배관재	기타표기	



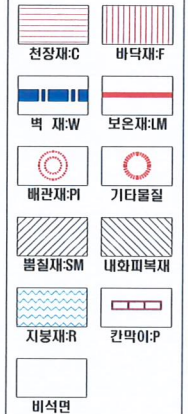
비석면구역 재 석면조사

- 강당/무대/남.여사위실/남.여탈의실/남.여WC/전실/남.여WC1/문서고/숙직실

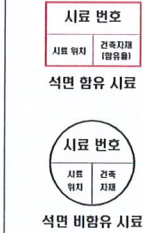


시료 번호	시료 채취 위치	건축 지재	동일 물질 구역	수량산출식/석면함유자재면적(m <sup>2</sup> )	석면 종류	석면 함유량(%)	위해성 평가 점수	위해성 등급	관리 방안
1-2, 2-1	1F 복도1 천장	텍스	1F 복도2/전실/행정실/교장실/연관/교무실/정보실	$(6.3 \times 4.1) + (4.4 \times 6.3) + (4.3 \times 4.5) + (7.4 \times 6.9) + (13.6 \times 7.4) = 135.35 \sim 374.75$	백석면	5	10	낮음	비산성과 손상이 동시에 있는 경우 손상에 대한 보수
재 1-2	1F 문서고 천장	텍스	-	=10.11	백석면	5	9	낮음	석면함유 건축자재 또는 설비에 대한 지속적인 유지관리
									석면함유 건축자재 또는 설비가 손상되었을 경우 즉시 보수
									석면함유 건축자재를 인위적으로 손상시키지 않도록 함
									건축물 유지보수 공사 시 석면함유 설비 또는 자재가 훼손되어 석면이 비산되지 않도록 작업수행

·건축자재별 그림 범위



·건축자재 인식표



·건물명

-황등남초등학교 (1동-본관/우관)

·건축물 소재지

-악산시 황등면 황등서로 44

·석면 조사 기관:

(주)이늘석면기술연구원

·석면 분석 기관:

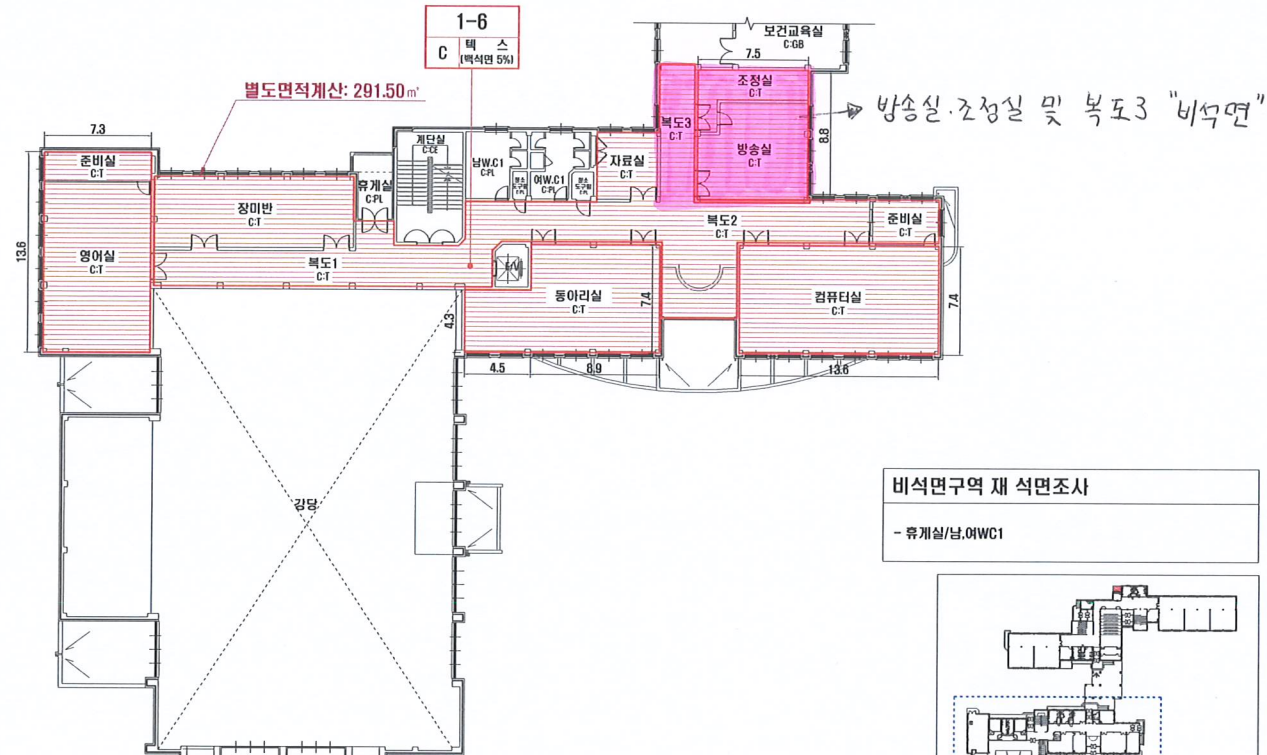
(주)이늘석면기술연구원

·도면번호

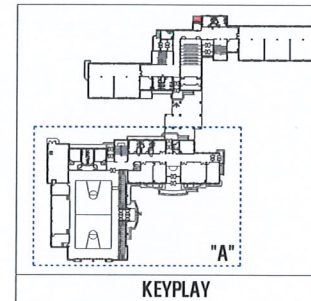
19-01-HD-02

·조사일자: 2019.01.09

자재명	\$:슬레이트	BL:밤라이트	CE:시멘트	P:종이박지	VM:비닐장판	GB:석고보드	PA:페인트	AL:알루미늄	SM:플라스틱	LM:보온재	위 치	지붕:Z	천장:C	벽:W	칸막이:P
	F:목	G:게스킷	PO:지게발타이어	VT:비닐타일	PL:플라스틱	AS:아스팔트실금	WO:목재	ST:석재	기타:표기			바닥:F	외벽:EX	내벽:IN	기타:표기



- 휴게실/남,여WC1

[illegible]

천장재:C	바닥재:F
벽 재:W	보온재:M
배간재:PI	가타돌질
몸질재:SM	내외피복재
지붕재:R	칸막이:P
비석면	

## 시료 번호

석면 함유 시료

시료 번호

-황등남초등학교  
(1동-본관/후관)

-익산시 황등면 황등서로  
44

•석면 조사 기관: 

(주)하늘석면기술연구원

•식면 분석 기관: 

(주)하늘석면기술연구원

·도면번호

19-01-HD-04

·조사일자: 2019.01.09