

건축물 식면 지도

[황등남초등학교]

전라북도 익산시 황등면 황등서로 44

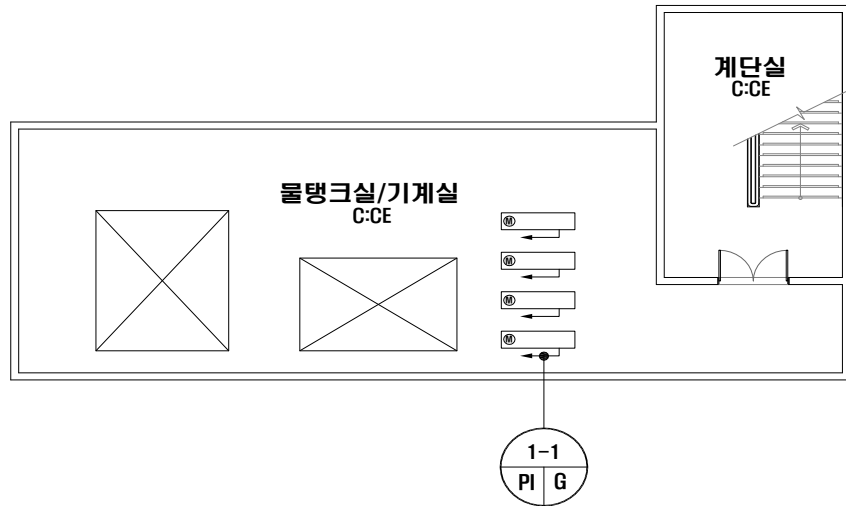


하늘 환경 연구 소 (주)
S . E . L . CO.

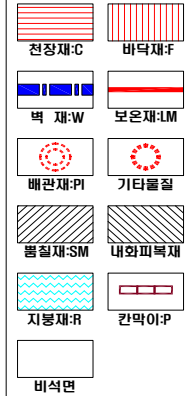
익산시 익산대로 296 (남중동) 104호
TEL : (063) 861-7021, 852-1003
FAX: (063) 858-7021

황등남초등학교 1동 B1F

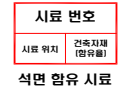
자재명	S: 슬래브	BL: 방리어트	CE: 시멘트	P: 종이벽지	VM: 비닐장판	GB: 석고보드	PA: 패인트	AL: 알루미늄	SM: 방청재	LM: 보온재	위	지붕재	천장재	벽재	칸막이
T: 텍스	G: 게스킷	PO: 지게패드	VT: 비닐타일	PL: 플라스틱	AS: 아스팔트	WO: 옥재	ST: 석재	기타: 표기			치	바닥재	외벽재	배관재	기타: 표기



·건축자재별 그림 범위



·건축자재 인식표



·건물명

-황등남초등학교
(1동)

·건축물 소재지

-익산시 황등면 황등서로
44

·석면 조사 기관:

-하늘환경연구소(주)

·석면 분석 기관:

-하늘환경연구소(주)

·도면번호

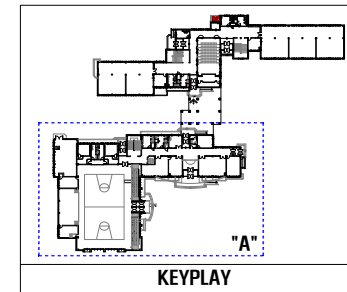
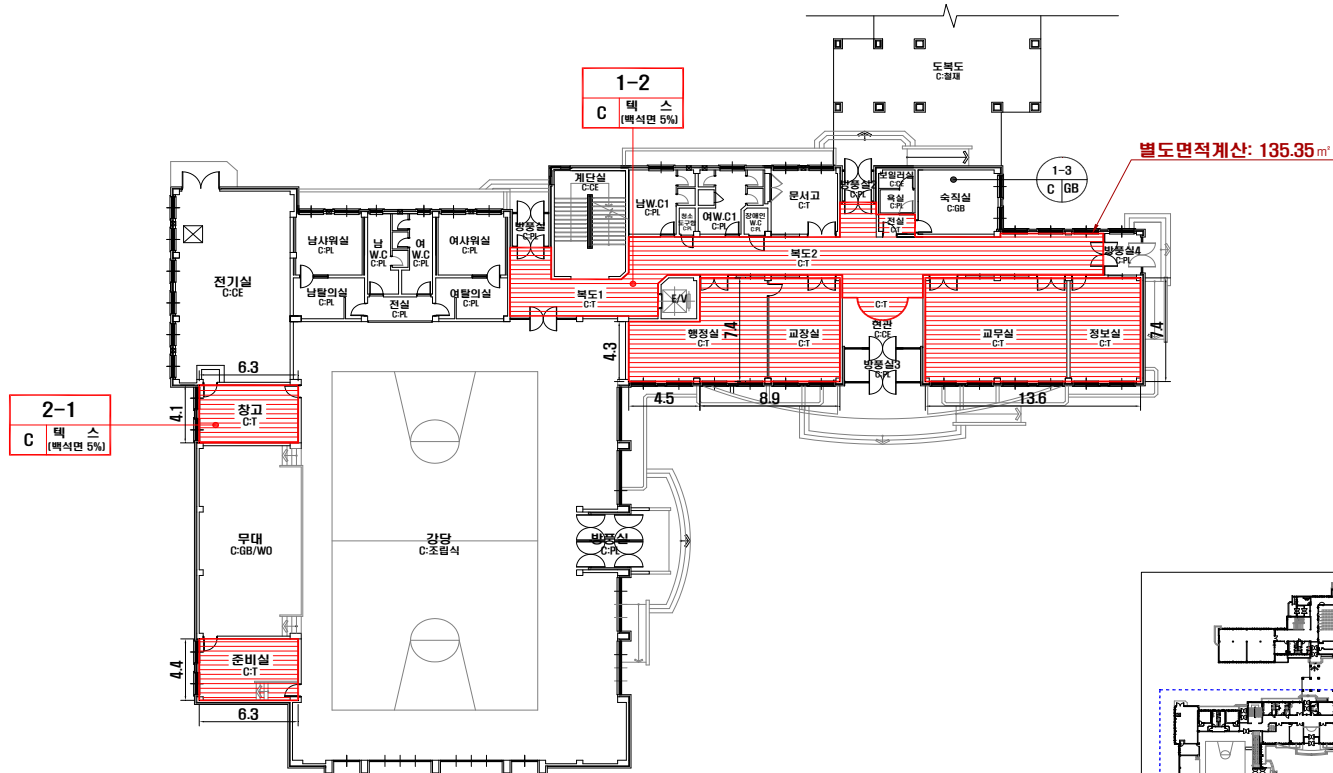
14-07-HD-01

·조사일자: 2014.07.29

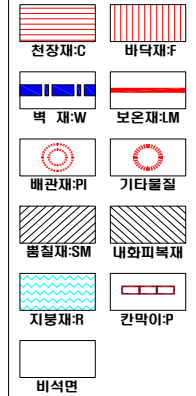
시료 번호	시료 채취 위치	건축 자재	동일 물질 구역	수량산출식/석면함유자재면적(m ²)	석면 종류	석면 함유량(%)	위해성 평가 점수	위해성 등급	관리 방안
									·비산성과 손상이 동시에 있는 경우 손상에 대한 보수
									·석면함유 건축자재 또는 설비에 대한 지속적인 유지관리
									·석면함유 건축자재 또는 설비가 손상되었을 경우 즉시 보수
									·석면함유 건축자재를 인위적으로 손상시키지 않도록 함
									·건축물 유지보수 공사 시 석면함유 설비 또는 자재가 훼손되어 석면이 비산되지 않도록 작업수행

황등남초등학교 1동 1F ("A")

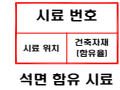
지재명	S: 슬레이트	BL: 블라이트	CE: 시멘트	P: 종이벽지	VM: 베닐장판	GB: 석고보드	PA: 페인트	AL: 알루미늄	SM: 스테인레스	LM: 보온재	위	지붕재	천장재	벽재	칸막이재
	T: 텍스	G: 게스킷	PO: 자갈타일	VT: 베닐타일	PL: 플라스틱	AS: 아스팔트등	WO: 목재	ST: 석재	기타: 표기		치	바닥재	외벽재	배관재	기타: 표기



·건축자재별 그림 범례



·건축자재 인식표



·건물명

-황등남초등학교
[1동]

·건축물 소재지

-익산시 황등면 황등서로
44

·석면 조사 기관:

-하늘환경연구소(주)

·석면 분석 기관:

-하늘환경연구소(주)

·도면번호

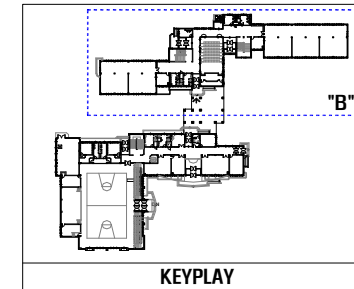
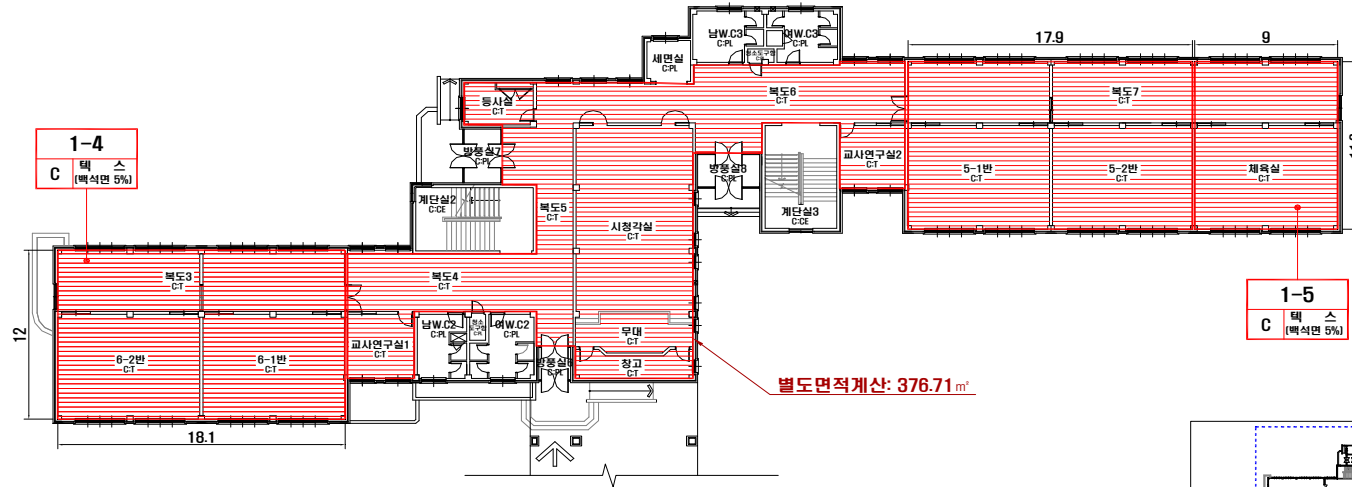
14-07-HD-02

·조사일자: 2014.07.29

시료 번호	시료 채취 위치	건축 자재	동일 물질 구역	수량산출식/석면함유자재면적(m ²)	석면 종류	석면 함유량(%)	위해성 평가 점수	위해성 등급	관리 방안
1-2, 2-1	1F 복도1 천장	텍스	1F 복도2/천장/행정실/교장실/연관/교무실 /장보실	(6.3X4.1)+(4.4X6.3)+(4.3X4.5)+(7.4X6.9)+(13.6X7.4)+135.35=374.75	백석면	5	10	낮음	· 비산성과 손상이 동시에 있는 경우 손상에 대한 보수 · 석면함유 건축자재 또는 설비에 대한 지속적인 유지관리 · 석면함유 건축자재 또는 설비가 손상되었을 경우 즉시 보수 · 석면함유 건축자재를 인위적으로 손상시키지 않도록 함 · 건축물 유지보수 공사 시 석면함유 설비 또는 자재가 훼손되어 석면이 비산되지 않도록 작업수행

황등남초등학교 1동 1F ("B")

자재명	S: 슬래브	BL: 방라이트	CE: 시멘트	P: 종이벽지	VM: 비닐장판	GB: 석고보드	PA: 페인트	AL: 알루미늄	SM: 통철재	LM: 보존재	위 치	지붕재	천장-C	벽-W	컨막아P
	T: 텍 스	G: 개 슷	PO: 지개래면	VT: 배널타일	PL: 플라스틱	AS: 아스팔트	WO: 목재	ST: 석재	기타: 표기						기타: 표기



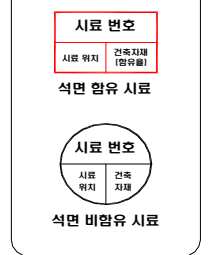
KEYPLAY

시료 번호	시료 채취 위치	건축 자재	동일 물질 구역	수량산출식/석면함유자재면적(m ²)	석면 종류	석면 함유량(%)	위해성 평가 점수	위해성 등급	관리 방안
1-4	1F 복도3 천장	텍 스	1F 복도4/교사연구실1/시정각실/등사실/창고/복도5/복도6/교사연구실2/5-1반/5-2반/체육실/복도7	(12.0X18.1)+(17.9X11.9)+376.71=806.92	백색면	5	10	낮음	· 비산성과 손상이 동시에 있는 경우 손상에 대한 보수 · 석면함유 건축자재 또는 설비에 대한 지속적인 유지관리 · 석면함유 건축자재 또는 설비가 손상되었을 경우 즉시 보수 · 석면함유 건축자재를 인위적으로 손상시키지 않도록 함 · 건축물 유지보수 공사 시 석면함유 설비 또는 자재가 훼손되어 석면이 비산되지 않도록 작업수행
1-5	1F 체육실 천장	텍 스	-	9.0X11.9=107.10	백색면	5	10	낮음	

·건축자재별 그림 범위



·건축자재 인식표



·건물명

-황등남초등학교 (1동)

·건축물 소재지

-익산시 황등면 황등서로 44

·석면 조사 기관:

-하늘환경연구소(주)

·석면 분석 기관:

-하늘환경연구소(주)

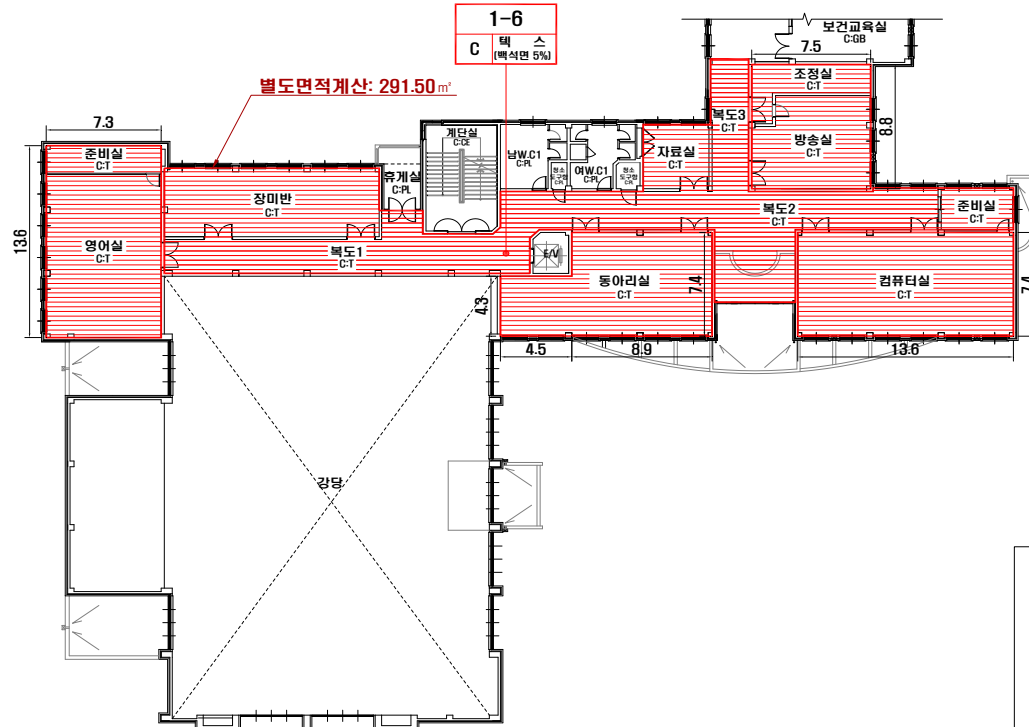
·도면번호

14-07-HD-03

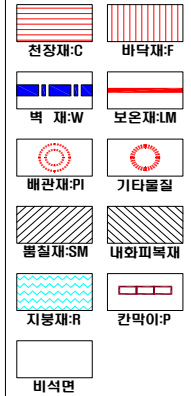
·조사일자: 2014.07.29

황등남초등학교 1동 2F ("A")

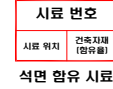
소재지	S: 솔라이트	BL: 블라이트	CE: 시멘트	P: 종이벽지	VM: 비닐장판	GB: 석고보드	PA: 페인트	AL: 알루미늄	SM: 통철재	LM: 모눈재	위 치	지붕재	천장재	벽재	칸막이	P
T: 텍스	G: 게스	PO: 자갈타일	VT: 배설타일	PL: 플라스틱	AS: 아스팔트	Wo: 목재	ST: 석재	기타: 표기				치	바닥재	외벽재	배관재	기타: 표기



·건축자재별 그림 범례



·건축자재 인식표



·건물명

-황등남초등학교
[1동]

·건축물 소재지

-익산시 황등면 황등서로
44

·석면 조사 기관:

-하늘환경연구소(주)

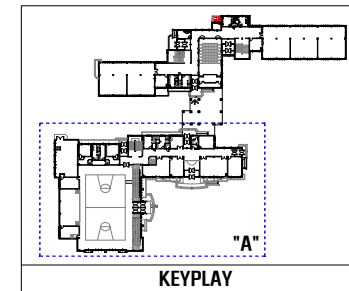
·석면 분석 기관:

-하늘환경연구소(주)

·도면번호

14-07-HD-04

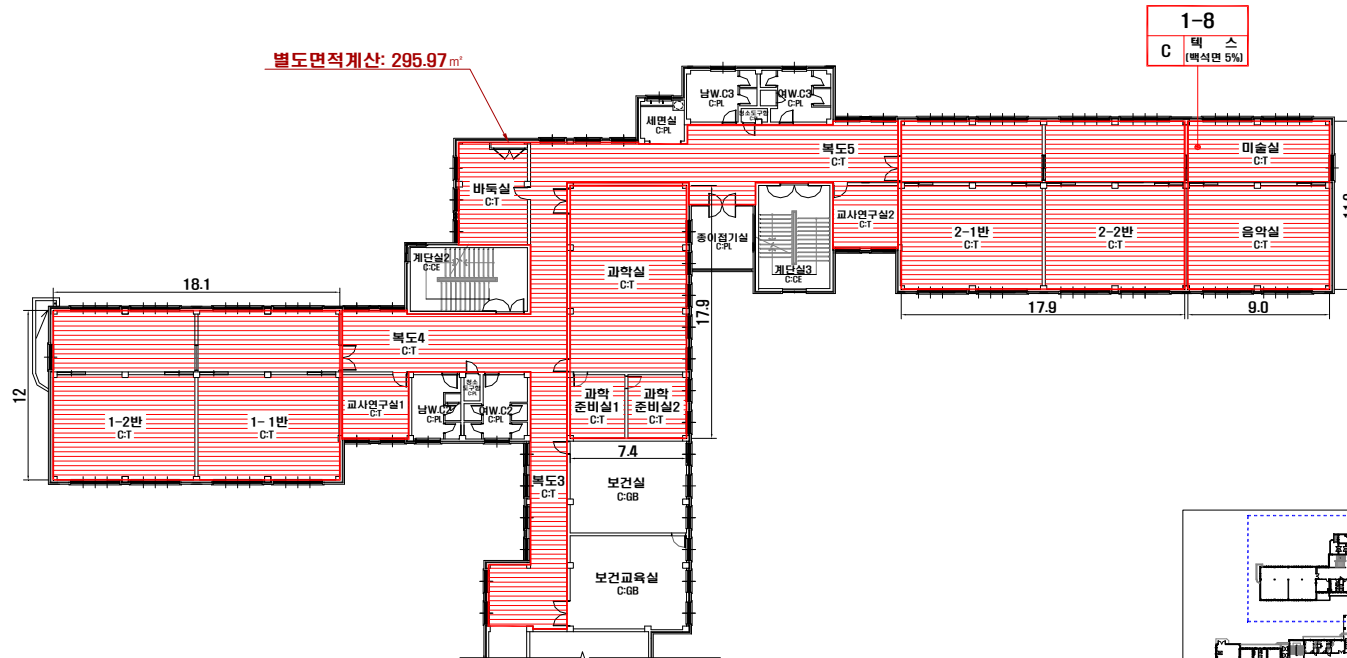
·조사일자: 2014.07.29



시료 번호	시료 채취 위치	건축 자재	동일 물질 구역	수량산출식/석면함유자재면적(m ²)	석면 종류	석면 함유량(%)	위해성 평가 점수	위해성 등급	관리 방안
1-6	2F 복도1 천장	텍스	2F 영어실/준비실/장미반/보육교육실/ 자료실/복도2/복도3/조정실/방송실/ 컴퓨터실/준비실	(13.6X7.3)+(4.3X4.5)+(8.9X7.4)+(13.6X7.4)+(7.5X8.8)+291.50=642.63	백석면	7	10	낮음	· 비산성과 손상이 동시에 있는 경우 손상에 대한 보수 · 석면함유 건축자재 또는 설비에 대한 지속적인 유지관리 · 석면함유 건축자재 또는 설비가 손상되었을 경우 즉시 보수 · 석면함유 건축자재를 인위적으로 손상시키지 않도록 함 · 건축물 유지보수 공사 시 석면함유 설비 또는 자재가 훼손되어 석면이 비산되지 않도록 작업수행

황등남초등학교 1동 2F ("B")

자재명	S: 슬레이트	BL: 블라이트	CE: 시멘트	P: 종이벽지	VM: 베닐장판	GB: 석고보드	PA: 패인트	AL: 알루미늄	SM: 스텝재	LM: 모온재	위	지붕:R	천장:C	벽:W	간막:R	P
	T: 텍스	G: 게스킷	PO: 자개폴터	VC: 베닐타일	PL: 플라스틱	AS: 아스팔트	Wo: 목재	ST: 석재	기타: 표기		지	바닥:F	인벽:R	배관:R	기타: 표기	



·건축자재별 그림 범례



·건축자재 인식표

시료 번호

시료 위치 건축자재 (양유면)

석면 함유 시료

시료 번호

시료 위치 건축자재

석면 비함유 시료

·건물명

-황등남초등학교 (1동)

·건축물 소재지

-익산시 황등면 황등서로 44

·석면 조사 기관:

-하늘환경연구소(주)

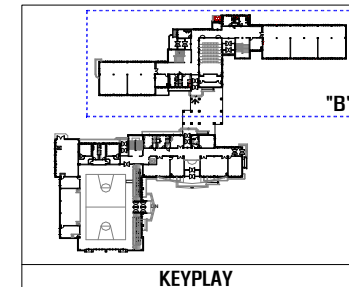
·석면 분석 기관:

-하늘환경연구소(주)

·도면번호

14-07-HD-05

·조사일자: 2014.07.29

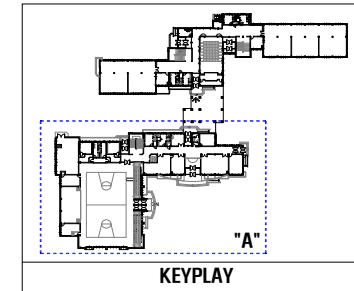
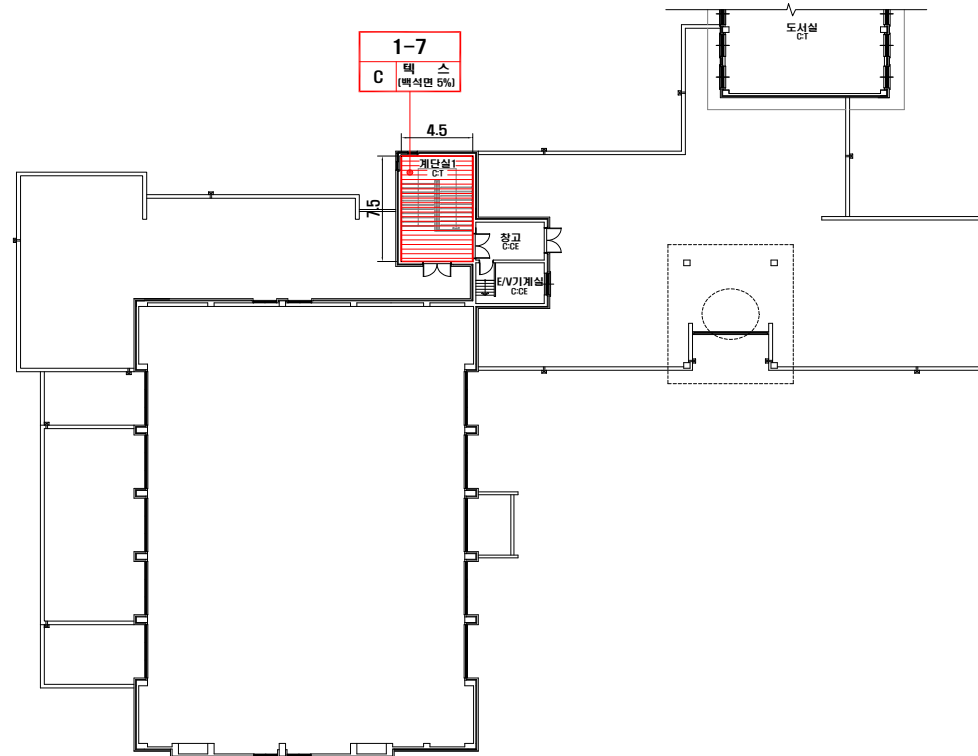


KEYPLAY

시료 번호	시료 채취 위치	건축 자재	동일 물질 구역	수량산출식/석면함유자재면적(m ²)	석면 종류	석면 함유량(%)	위해성 평가 점수	위해성 등급	관리 방안
1-6	2F 복도1 천장	텍스	2F 1-1반/1-2반/복도4/복도3/바닥실/교사연구실/과학준비실1.2/과학실/복도5/교사연구실2/2-1반/2-2반	(12.0X18.1)+(17.9X7.4)+(17.9X11.9)+295.97=658.64	백석면	7	10	낮음	·비산성과 손상이 동시에 있는 경우 손상에 대한 보수 ·석면함유 건축자재 또는 설비에 대한 지속적인 유지관리 ·석면함유 건축자재 또는 설비가 손상되었을 경우 즉시 보수 ·석면함유 건축자재를 인위적으로 손상시키지 않도록 함 ·건축물 유지보수 공사 시 석면함유 설비 또는 자재가 훼손되어 석면이 비산되지 않도록 작업수행
1-8	2F 미술실 천장	텍스	2F 음악실	9.0X11.9=107.10	백석면	7	10	낮음	

황등남초등학교 1동 3F ("A")

자재명	S:슬래브	BL:방라이트	CE:시멘트	P:종이벽지	VM:내일장판	GB:석고보드	PA:배인트	AL:알루미늄	SM:플래지	LM:보온재	위	지붕-R	천장-C	벽-W	간막-A
	T:텍스	G:게스킷	PI:지개래터일	VT:비닐타일	PL:플라스틱	AS:아스팔트양구	Wo:목재	ST:석재	기타:표기		치	바닥-F	외벽-E	배관-P	기타:표기



·건축자재별 그림 범례

천장재-C	바닥재-F
벽재-W	보온재-LM
배관재-P	기타물질
통질재-SM	내화피복재
지붕재-R	칸막이-P
비석면	

·건축자재 인식표

시료 번호
시료 위치
건축자재 (명유출)
석면 함유 시료

시료 번호
시료 위치
건축자재
석면 비함유 시료

·건물명

-황등남초등학교 (1동)

·건축물 소재지
-익산시 황등면 황등사로 44

·석면 조사 기관:

-하늘환경연구소(주)

·석면 분석 기관:

-하늘환경연구소(주)

·도면번호

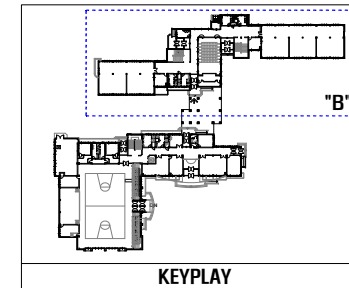
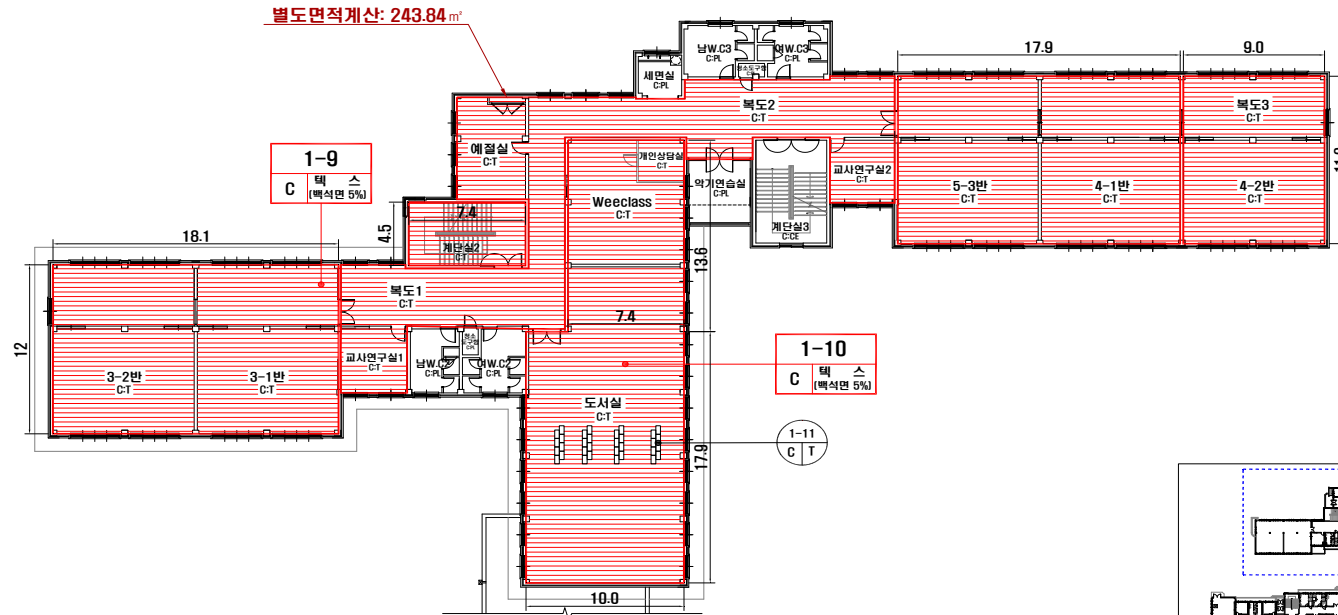
14-07-HD-06

·조사일자: 2014.07.29

시료 번호	시료 채취 위치	건축 자재	동일 물질 구역	수량산출식/석면함유자재면적(m ²)	석면 종류	석면 함유율(%)	위해성 평가 점수	위해성 등급	관리 방안
1-7	3F 계단실1 천장	텍스	-	7.5X4.5=33.75	백석면	7	10	낮음	· 비산성과 손상이 동시에 있는 경우 손상에 대한 보수 · 석면함유 건축자재 또는 설비에 대한 지속적인 유지관리 · 석면함유 건축자재 또는 설비가 손상되었을 경우 즉시 보수 · 석면함유 건축자재를 인위적으로 손상시키지 않도록 함 · 건축물 유지보수 공사 시 석면함유 설비 또는 자재가 훼손되어 석면이 비산되지 않도록 작업수행

황등남초등학교 1동 3F ("B")

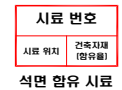
자 비 명	S: 솔레어	BL: 발라레	CE: 시엔트	P: 풍어박자	VM: 베를링겐	GB: 석고보드	PA: 팸앤티	AL: 알루미늄	SM: 송철재	LM: 보조재	위 치	지공재	전장:C	벽:W	칸막이A
	T: 탁 스킵	G: 게 스킵	PO: 지가탈라	VT: 베를탈알	PL: 플러스틱	AS:아스팔트층	Wo: 목재	ST: 석재	기타: 표기			바닥:F	외벽:EX	내벽:PI	기타:표기

[illegible]

·건축자재별 그림 범례



·건축자재 인식표



· 건물명

-황등남초등학교
(1동)

·건축물 소재지
-익산시 황등면 황등서로
44

•식면 조사 기관:

-하늘환경연구소[주]

•석면 분석 기관:

-하늘환경연구소(주)

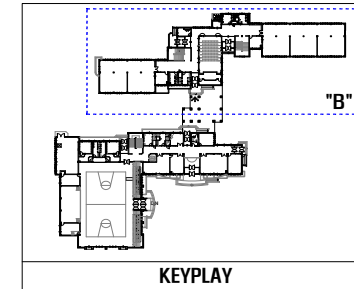
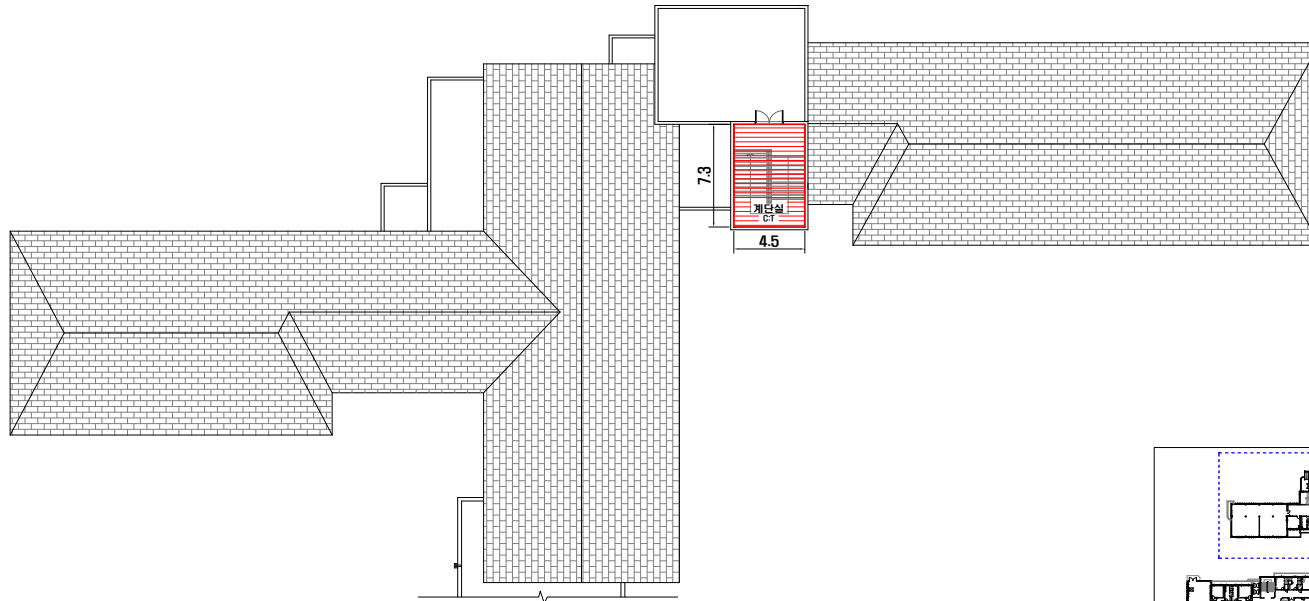
.도면번호

14-07-HD-07

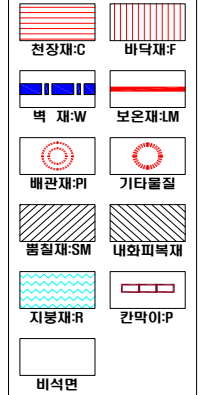
[illegible]

황등남초등학교 1동 4F ("B")

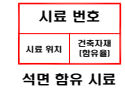
지재명	S: 솔레트	B: 블라이트	CE: 시멘트	P: 종이벽지	VM: 베닐장판	GB: 석고보드	PA: 배연트	AL: 알루미늄	SM: 물결재	LM: 모온재	위	지붕재	천장재	벽재	간막재
T: 텍스	G: 개스킷	PO: 파기페타일	VT: 베닐터일	PL: 플라스틱	AS: 아스팔트양궁	WO: 목재	ST: 석재	기타: 표기							기타: 표기



·건축자재별 그림 범위



·건축자재 인식표



·건물명

-황등남초등학교 (1동)

·건축물 소재지

-익산시 황등면 황등사로 44

·석면 조사 기관:

-하늘환경연구소(주)

·석면 분석 기관:

-하늘환경연구소(주)

·도면번호

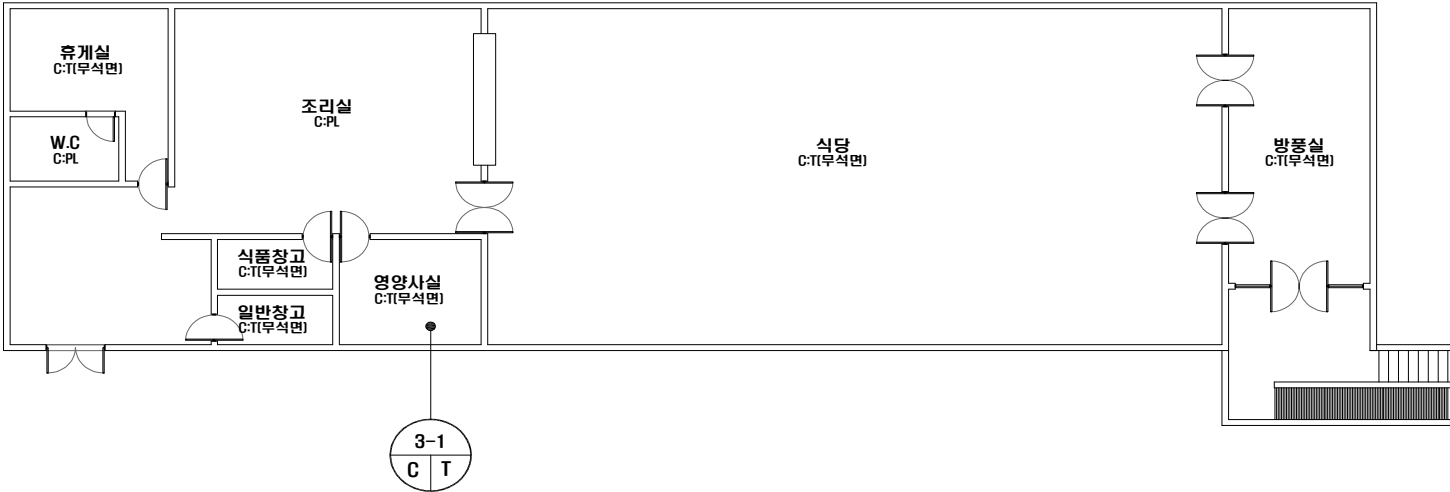
14-07-HD-08

·조사일자: 2014.07.29

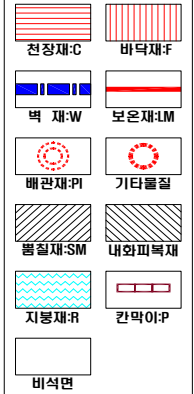
시료 번호	시료 채취 위치	건축 자재	동일 물질 구역	수량산출식/석면함유자재면적(m ²)	석면 종류	석면 함유량(%)	위해성 평가 점수	위해성 등급	관리 방안
1-7	3F 계단실1 천장	텍스	4F 계단실 천장	7.3X4.5=32.85	백석면	7	10	낮음	· 비산성과 손상이 동시에 있는 경우 손상에 대한 보수 · 석면함유 건축자재 또는 설비에 대한 지속적인 유지관리 · 석면함유 건축자재 또는 설비가 손상되었을 경우 즉시 보수 · 석면함유 건축자재를 인위적으로 손상시키지 않도록 함 · 건축물 유지보수 공사 시 석면함유 설비 또는 자재가 훼손되어 석면이 비산되지 않도록 작업수행

황등남초등학교 2동 1F

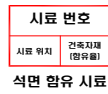
지체명	S: 슬레이트	BL: 블라이트	CE: 시멘트	F: 종이벽지	WM: 웨빙장판	GB: 석고보드	PA: 파이프	AL: 알루미늄	SM: 봉철재	LM: 보온재	위	지붕재	천장재	벽소	칸막이P
	T: 텍스	G: 게스킷	PO: 지기탈합	VT: 베네팅알	PL: 플라스틱	ASA: 아스팔트유공	Wo: 목재	ST: 석재	가타: 표기		치	바닥재	외벽재	내벽재	가타: 표기



·건축자재별 그림 범위



·건축자재 인식표



·건물명

-황등남초등학교
[2동]

·건축물 소재지
-익산시 황등면 황등서로
44

•석면 조사 기관:

-하늘환경연구소[주]

·석면 분석 기관:

-하늘환경연구소(주)

·도면번호

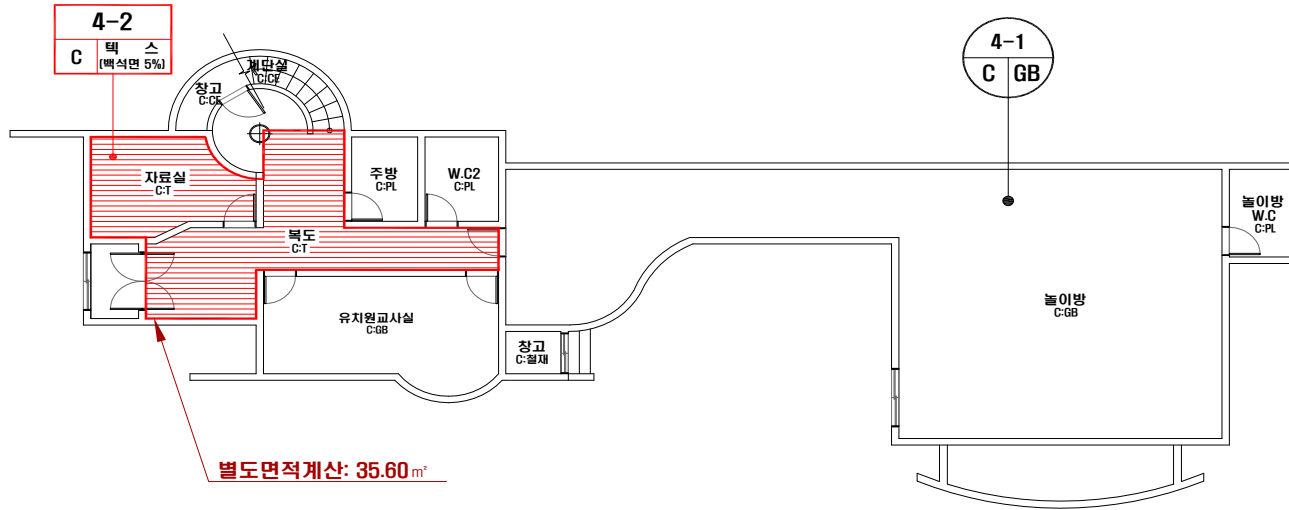
14-07-HD-09

*조사일자: 2014.07.29

[illegible]

황등남초등학교 3동 1F

소재: S	블라에트: BL	시멘트: CE	종이벽지: P	비닐장판: VM	석고보드: GB	패널트: PA	알루미늄: AL	페인트: SM	보온재: LM	위 치	지붕재: 지	천장재: 천	벽재: 벽	칸막이: 칸	기타: 기
T: 텍	G: 게	PO: 포	VT: 비	PL: 플	AS: 아	Wo: 우	ST: 스티	기타: 기			바닥재: 바	외벽재: 외	배관재: 배	기타: 기	



·건축자재별 그림 범례

천장재: C	바닥재: F
벽 재: W	보온재: LM
배관재: PI	기타물질
바닥재: SM	외벽피복재
지붕재: R	칸막이: P
바식면	

·건축자재 인식표

시료 번호

시료 위치

석면 함유 시료

시료 번호

시료 위치

석면 비함유 시료

·건물명

-황등남초등학교 (3동)

·건축물 소재지

-익산시 황등면 황등서로 44

·석면 조사 기관:

-하늘환경연구소(주)

·석면 분석 기관:

-하늘환경연구소(주)

·도면번호

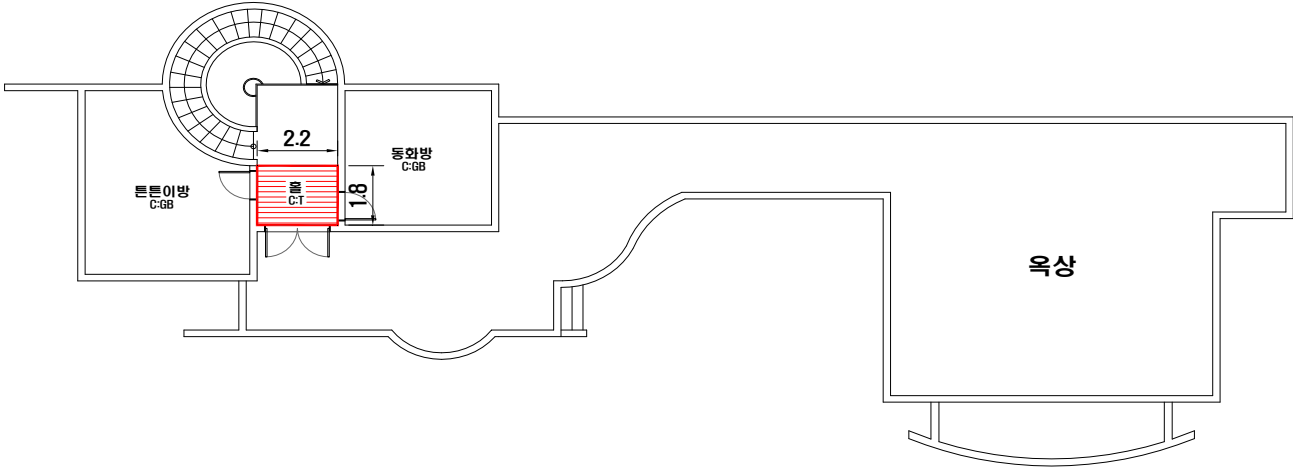
14-07-HD-10

·조사일자: 2014.07.29

시료 번호	시료 채취 위치	건축 자재	동일 물질 구역	수량산출식/석면함유자재면적(m ²)	석면 종류	석면 함유량(%)	위해성 평가 점수	위해성 등급	관리 방안
4-2	1F 자료실 천장	텍 스	1F 복도	별도면적계산=35.60	백석면	7	10	낮음	· 비산성과 손상이 동시에 있는 경우 손상에 대한 보수 · 석면함유 건축자재 또는 설비에 대한 지속적인 유지관리 · 석면함유 건축자재 또는 설비가 손상되었을 경우 즉시 보수 · 석면함유 건축자재를 인위적으로 손상시키지 않도록 함 · 건축물 유지보수 공사 시 석면함유 설비 또는 자재가 훼손되어 석면이 비산되지 않도록 작업수행

황등남초등학교 3동 2F

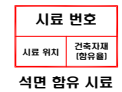
자 재 명	S: 스피리어트	BL: 발리어트	GE: 시멘트	P: 종이벽지	VM: 비닐장판	GC: 석고보드	PA: 파이프	AL: 알루미늄	SM: 종결재	BL: 모은재	위	자 재 명	지붕·C	천장·C	벽·W	칸막이·P
	T: 텍	G: 게스킷	PO: 지가라판	VT: 베네티일	PL: 플라스틱	AS: 아스팔트용	WO: 목재	ST: 석재	기타: 표기		치		바닥·F	외벽·E	배관·V	기타·표기



·건축자재별 그림 범례



·건축자재 인식표



· 건물명

-황등남초등학교
(3동)

·건축물 소재지
-익산시 황등면 황등서로
44

•석면 조사 기관:

-하늘환경연구소(주)

•석면 분석 기관:

-하늘환경연구소(주)

·도면번호

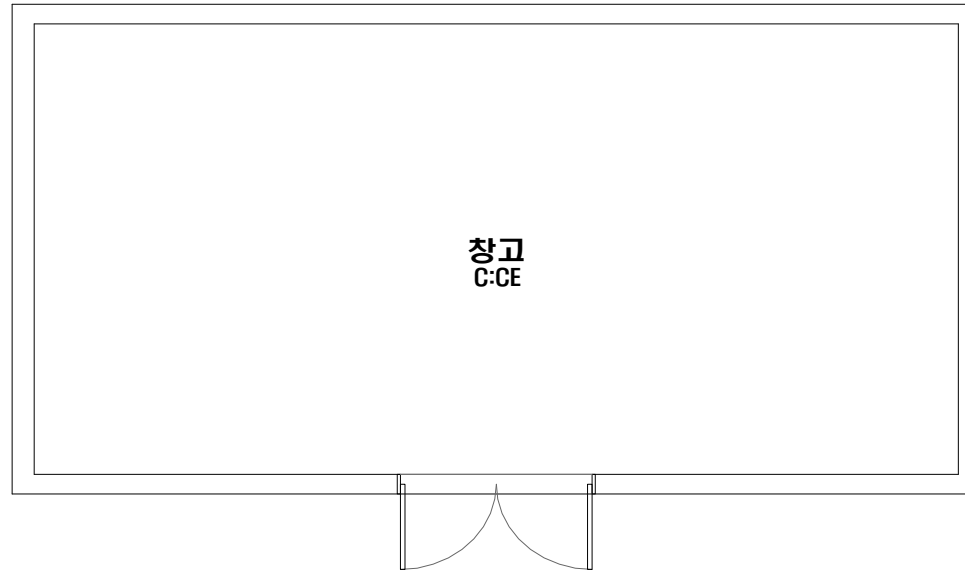
14-07-HD-11

·조사일자: 2014.07.29

[illegible]

황등남초등학교 4동 1F

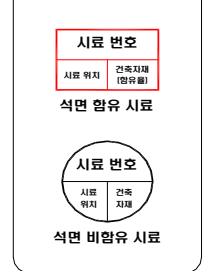
자재명	SC:슬래브	BL:블라이트	CE:시멘트	P:종이벽지	VM:배널장판	GR:석고보드	PA:패언트	AL:알루미늄	SM:플라스틱	LM:보온재	위 치	지붕재	천장재	벽재	칸막이
T:책	스	G:게스킷	PO:지가포터블	VT:비닐타일	PL:플라스틱	AS:아스팔트	Wo:목재	ST:석재	기타:표기			바닥재	인벽재	배관재	기타:표기



·건축자재별 그림 범례



·건축자재 인식표



·건물명

-황등남초등학교
[4동]

·건축물 소재지

-익산시 황등면 황등서로 44

·석면 조사 기관:

-하늘환경연구소(주)

·석면 분석 기관:

-하늘환경연구소(주)

·도면번호

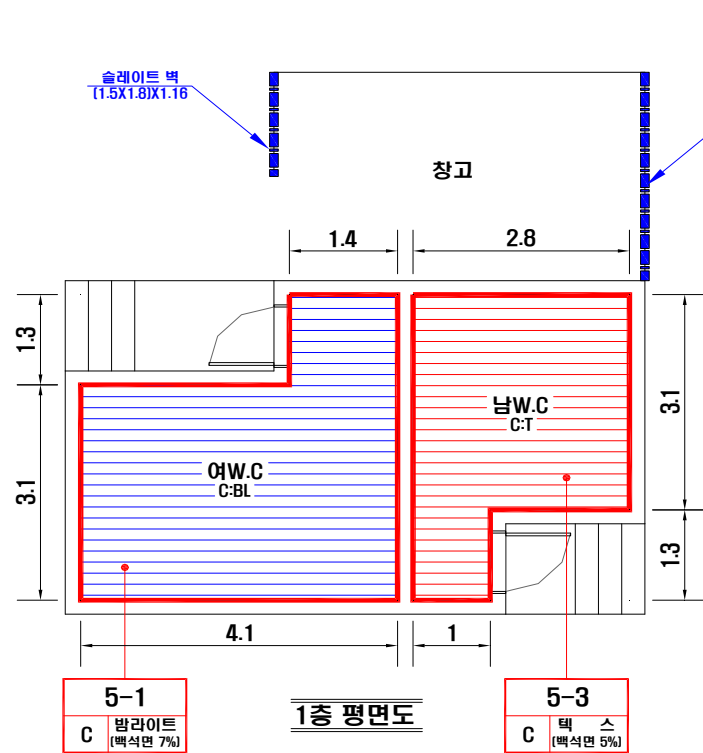
14-07-HD-12

·조사일자: 2014.07.29

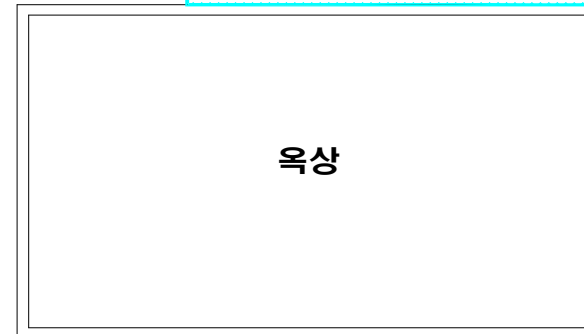
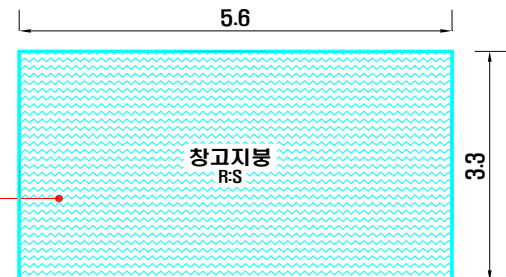
시료 번호	시료 채취 위치	건축 자재	동일 물질 구역	수량산출식/석면함유자재면적(m ²)	석면 종류	석면 함유량(%)	위해성 평가 점수	위해성 등급	관리 방안
									· 비산성과 손상이 동시에 있는 경우 손상에 대한 보수
									· 석면함유 건축자재 또는 설비에 대한 지속적인 유지관리
									· 석면함유 건축자재 또는 설비가 손상되었을 경우 즉시 보수
									· 석면함유 건축자재를 인위적으로 손상시키지 않도록 함
									· 건축물 유지보수 공사 시 석면함유 설비 또는 자재가 훼손되어 석면이 비산되지 않도록 작업수행

황등남초등학교 5동 1F/RF

자재명	S:슬레이트	BL:블라이트	CE:시멘트	P:종이벽지	NM:비닐장판	GB:석고보드	PA:패널트	AL:알루미늄	SM:물결재	LM:모온재	위	지붕재	천장재	벽재	간막재
	T:텍스	G:게스킷	PO:포개타일	VR:비닐타일	PL:플라스틱	AS:아스팔트	WO:목재	ST:석재	S:슬레이트		지	바닥재	외벽재	배관재	기타:표기



5-2
R 슬레이트
(백석면 9%)



지붕 평면도

·건축자재별 그림 범위



·건축자재 인식표



·건물명

-황등남초등학교 (5동)

·건축물 소재지

-익산시 황등면 황등서로 44

·석면 조사 기관:

-하늘환경연구소(주)

·석면 분석 기관:

-하늘환경연구소(주)

·도면번호

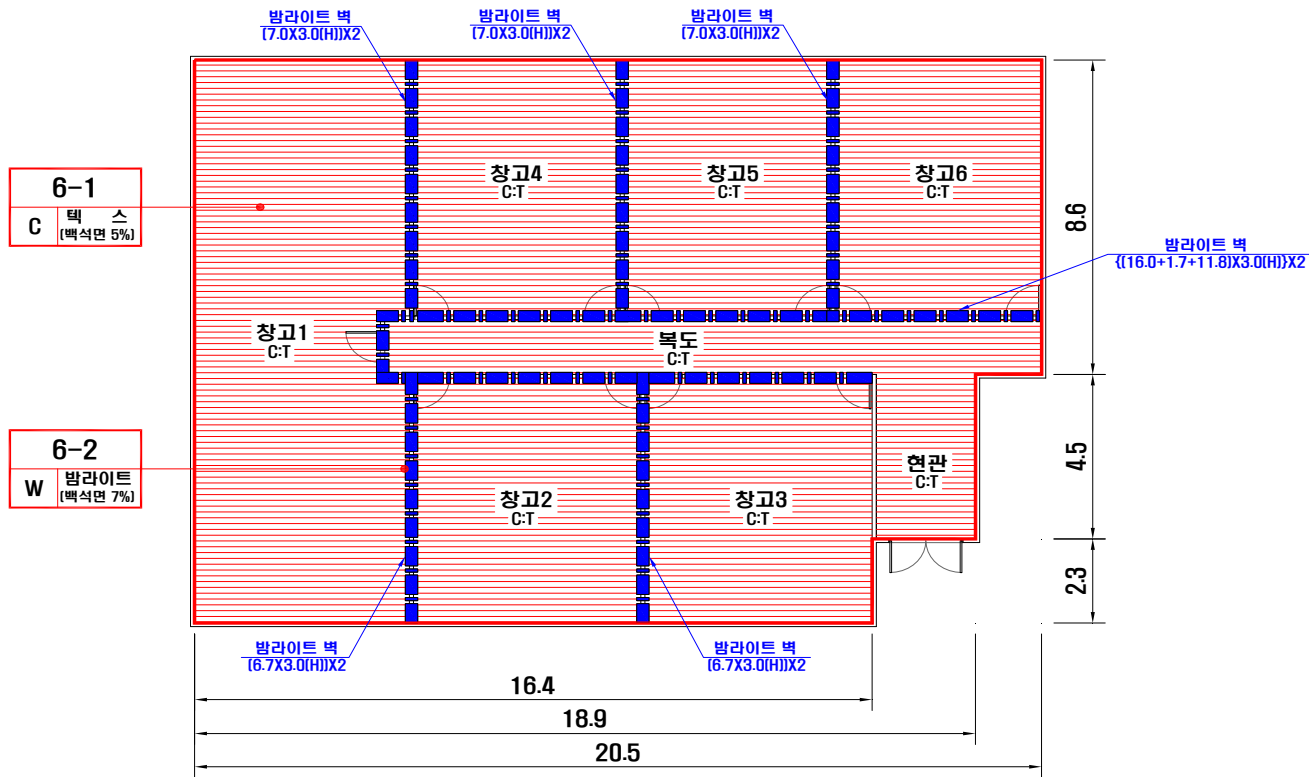
14-07-HD-13

·조사일자: 2014.07.29

시료 번호	시료 채취 위치	건축 자재	동일 물질 구역	수량산출식/석면함유자재면적(m ²)	석면 종류	석면 함유량(%)	위해성 평가 점수	위해성 등급	관리 방안
5-1	1F 여W.C 천장	방라이트	-	(1.3X1.4)+(3.1X4.1)=14.53	백석면	7	7	낮음	· 비산성과 손상이 동시에 있는 경우 손상에 대한 보수 · 석면함유 건축자재 또는 설비에 대한 지속적인 유지관리 · 석면함유 건축자재 또는 설비가 손상되었을 경우 즉시 보수 · 석면함유 건축자재를 인위적으로 손상시키지 않도록 함 · 건축물 유지보수 공사 시 석면함유 설비 또는 자재가 훼손되어 석면이 비산되지 않도록 작업수행
5-2	1F 창고 지붕	슬레이트	1F 창고 벽	((1.5X1.8X1.16)+(3.0X1.8X1.16)+(5.6X3.3X1.16)=30.83	백석면	9	7	낮음	
5-3	1F 남W.C 천장	텍스	-	(2.8X3.1)+(1.0X1.3)=9.98	백석면	5	7	낮음	

황등남초등학교 6동 1F

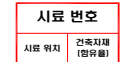
자재명	구조재료	BL: 발라이트	CE: 시멘트	P: 종이벽지	WM: 비닐장판	BB: 석고보드	PA: 페인트	AL: 알루미늄	SM: 통철재	LM: 모눈재	위 치	지붕재	천장재	벽재	칸막이
T: 텍스	G: 게스	스	스	스	스	스	스	스	스	스	스	스	스	스	스



·건축자재별 그림 범위



·건축자재 인식표



석면 함유 시료



석면 비함유 시료

·건물명

-황등남초등학교 (6동)

·건축물 소재지

-익산시 황등면 황등사로 44

·석면 조사 기관:

-하늘환경연구소(주)

·석면 분석 기관:

-하늘환경연구소(주)

·도면번호

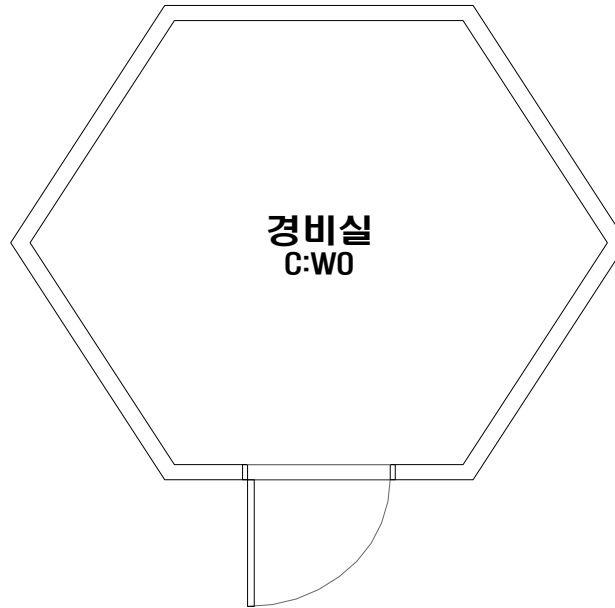
14-07-HD-14

·조사일자: 2014.07.29

시료 번호	시료 채취 위치	건축 자재	동일 물질 구역	수량산출식/석면함유자재면적(m ²)	석면 종류	석면 함유량(%)	위해성 평가 점수	위해성 등급	관리 방안
6-1	1F 창고1 천장	텍스	1F 창고2창고3/창고4/창고5/창고6/복도	$(16.4 \times 2.3) + (18.9 \times 4.5) + (20.5 \times 8.6) = 299.07$	백석면	5	7	낮음	·비산성과 손상이 동시에 있는 경우 손상에 대한 보수
6-2	1F 창고1 벽면	발라이트	1F 창고2창고3/창고4/창고5/창고6/복도	$((7.0 \times 3.0 \times 2) + ((7.0 \times 3.0 \times 2) + ((7.0 \times 3.0 \times 2) + ((6.7 \times 3.0 \times 2) + ((6.7 \times 3.0 \times 2) + ((16.0 + 1.7 + 11.8) \times 3.0 \times 2) = 383.40$	백석면	7	7	낮음	·석면함유 건축자재 또는 설비에 대한 지속적인 유지관리
									·석면함유 건축자재 또는 설비가 손상되었을 경우 즉시 보수
									·석면함유 건축자재를 인위적으로 손상시키지 않도록 함
									·건축물 유지보수 공사 시 석면함유 설비 또는 자재가 훼손되어 석면이 비산되지 않도록 작업수행

황등남초등학교 7동 1F

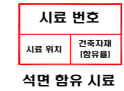
자재명	S: 숯재	BL: 방라이트	CE: 시멘트	P: 중아벽지	WM: 배설장판	GB: 석고보드	PA: 페인트	AL: 알루미늄	SM: 통철재	LM: 모온재	위 치	지붕재	천장재	벽재	칸막이
	T: 텍스	G: 게스킷	PO: 자갈타	VT: 네일타일	PL: 플라스틱	AS: 아스팔트	WO: 목재	ST: 석재	기타: 표기			바닥재	외벽재	배판재	기타: 표기



·건축자재별 그림 범위



·건축자재 인식표



·건물명

-황등남초등학교 (7동)

·건축물 소재지

-익산시 황등면 황등서로 44

·석면 조사 기관:

-하늘환경연구소(주)

·석면 분석 기관:

-하늘환경연구소(주)

·도면번호

14-07-HD-15

·조사일자: 2014.07.29

시료 번호	시료 채취 위치	건축 자재	동일 물질 구역	수량산출식/석면함유자재면적(m ²)	석면 종류	석면 함유량(%)	위해성 평가 점수	위해성 등급	관리 방안
									· 비산성과 손상이 동시에 있는 경우 손상에 대한 보수
									· 석면함유 건축자재 또는 설비에 대한 지속적인 유지관리
									· 석면함유 건축자재 또는 설비가 손상되었을 경우 즉시 보수
									· 석면함유 건축자재를 인위적으로 손상시키지 않도록 함
									· 건축물 유지보수 공사 시 석면함유 설비 또는 자재가 훼손되어 석면이 비산되지 않도록 작업수행