

건축물 석면 지도

[하서중학교(본관동)]

전북 부안군 하서면 변산로 852



(주) 알 파 석 면 연 구 소

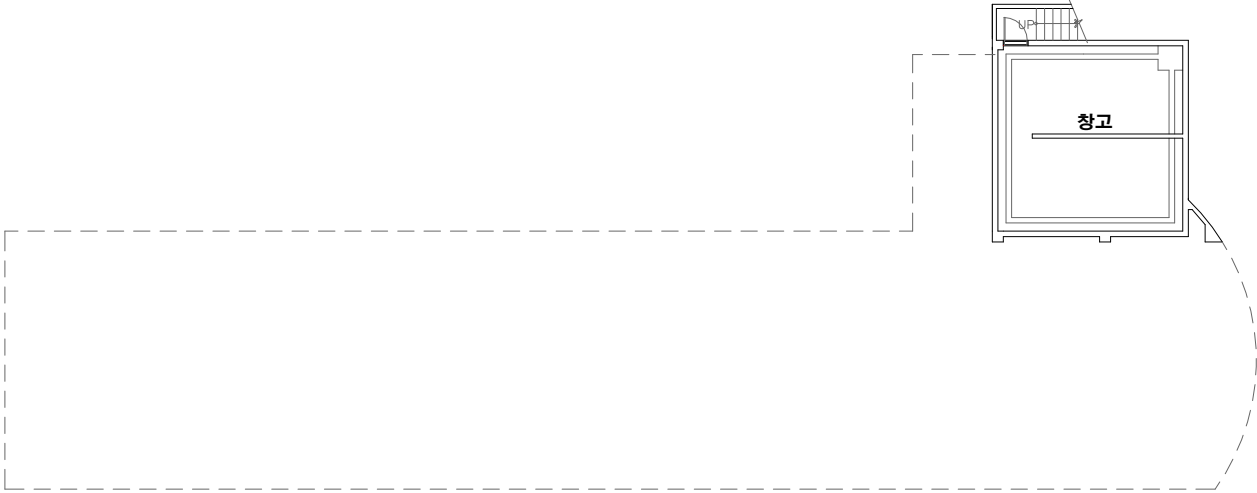
Alpha an institute

전주시 덕진구 돌사평서로 12(덕진동1가)

TEL: (063) 291-8836

FAX: (063) 291-8332

하서중학교(본관동) 지하1층



건축자재별 그림 범례

천장재	바닥재
벽재	보온재
배관재	기타물질
뿔철재	내화피복재
지붕재	칸막이
비석면	

*건축자재 인식표

시료 번호	
시료 위치	건축자재 (할유물)

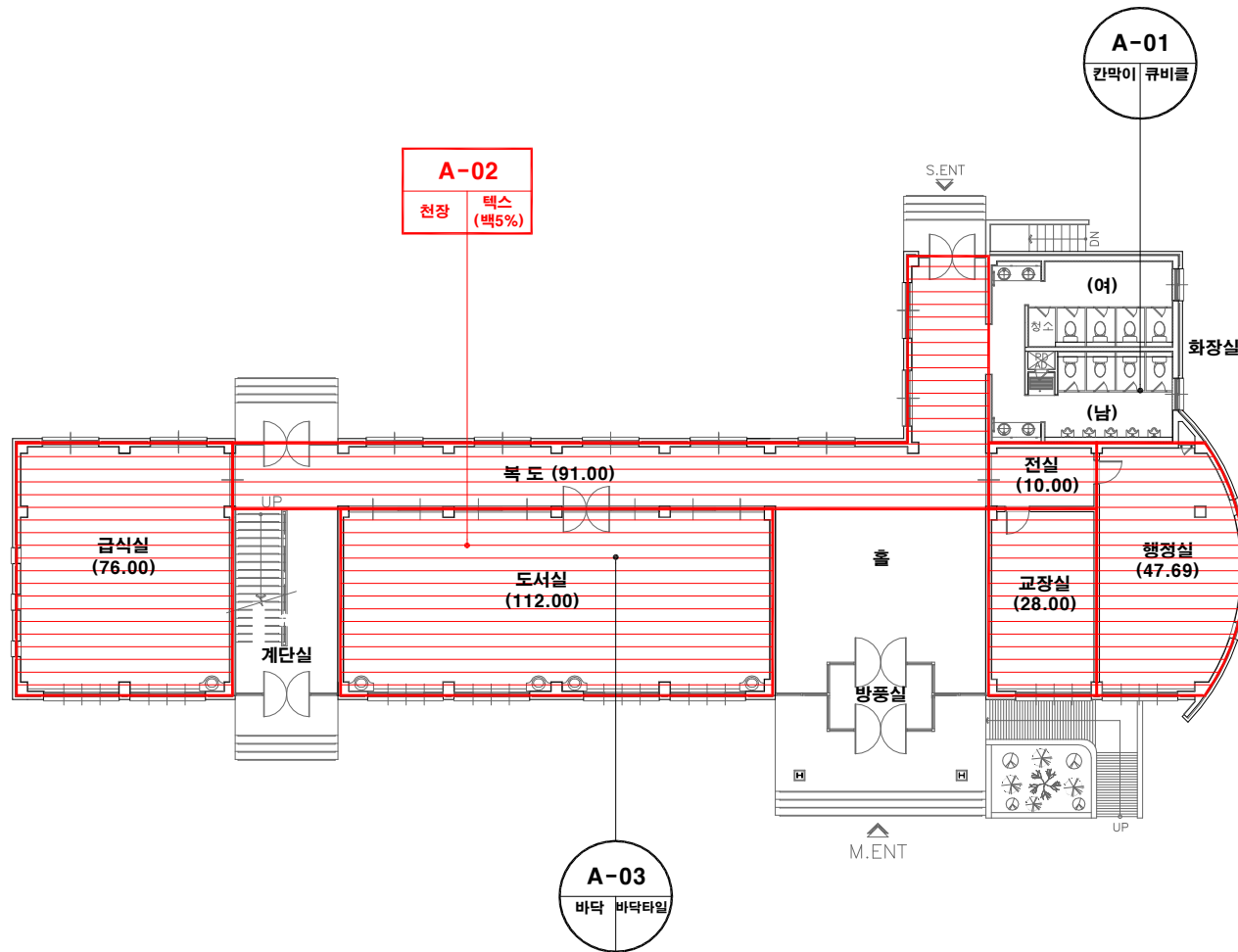
석면 함유 시료

시료 번호	
시료 위치	건축 자재

석면 비함유 시료

- *건축물명 : 하서중학교(본관동)
- *건축물소재지 : 전북 부안군 하서면
변산로 852
- *도면번호 : 14-11-27-01
- *석면조사기관 : (주)알파석면연구소
- *석면분석기관 : (주)알파석면연구소
- *조사일자 : 2014.11.27.

하서중학교(본관동) 1층



건축자재별 그림 범례

천장재	바닥재
벽재	보온재
배관재	기타물질
물질재	내화피복재
지붕재	칸막이
비석면	

*건축자재 인식표

시료 번호

시료 위치 건축자재 (분류명)

석면 함유 시료

시료 번호

시료 위치 건축자재

석면 비함유 시료

*건축물명:
하서중학교(본관동)

*건축물소재지:
전북 부안군 하서면
변산로 852

*도면번호:
14-11-27-02

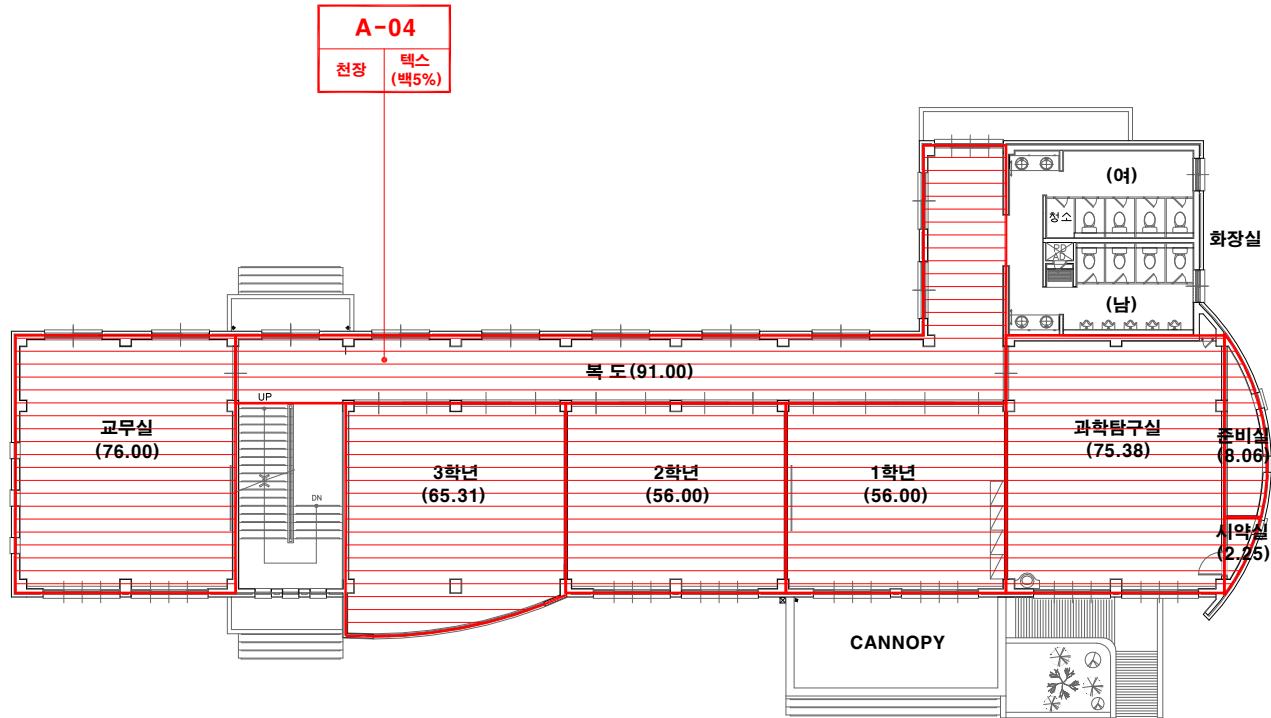
*석면조사기관:
(주)알파석면연구소

*석면분석기관:
(주)알파석면연구소

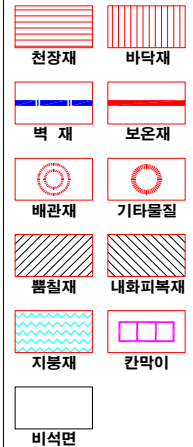
*조사일자:
2014.11.27.

시료 번호	시료 채취 위치	건축 자재	동일 물질 구역	면적(m ²), 부피(m ³), 길이(m)	석면 종류	석면 함유량(%)	위해성 평가 점수	위해성 등급	관리 방안
A-02	1층 도서실 천장	텍스	1층 급식실, 복도, 도서실, 전실, 교장실, 행정실 천장	364.69 m ²	백석면	5%	9	낮음	<석면함유 건축자재의 잠재적인 손상 가능성이 낮은 상태> 1)비산성과 손상이 동시에 있는 경우 손상에 대한 보수 2)석면함유 건축자재 또는 설비에 대한 지속적인 유지관리 3) 석면함유 건축자재 또는 설비가 손상되었을 경우 즉시 보수 4)석면함유 건축자재를 인위적으로 손상시키지 않도록 함 5) 전기공사, 배선공사등 건축물 유지보수 공사시 석면함유설비 또는 자재가 훼손되어 석면이 비산되지 않도록 작업수행

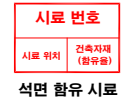
하서중학교(본관동) 2층



건축자재별 그림 범위



*건축자재 인식표



*건축물명 :
하서중학교(본관동)

*건축물소재지 :
전북 부안군 하서면
변산로 852

*도면번호 :
14-11-27-03

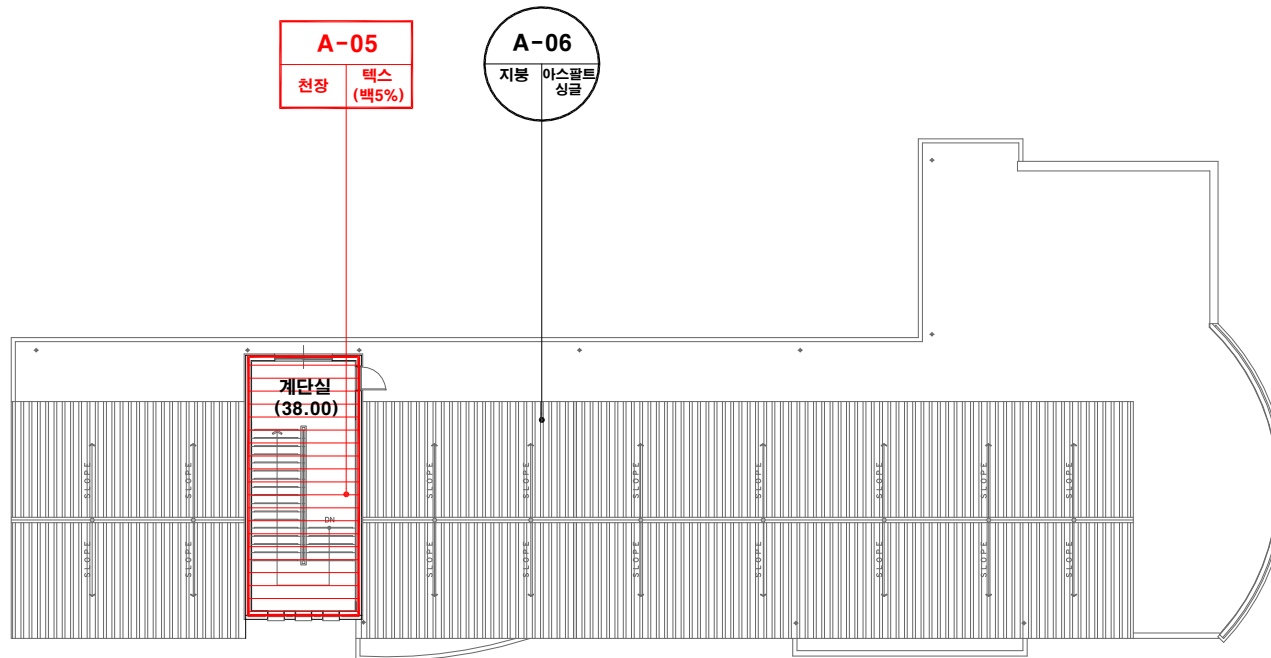
*석면조사기관 :
(주)알파석면연구소

*석면분석기관 :
(주)알파석면연구소

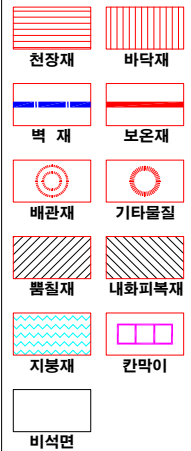
*조사일자 :
2014.11.27.

시료 번호	시료 채취 위치	건축 자재	동일 물질 구역	면적(m ²), 부피(m ³), 길이(m)	석면 종류	석면 함유량(%)	위해성 평가 점수	위해성 등급	관리 방안
A-04	2층 복도 천장	텍스	2층 교무실, 1,2,3학년, 복도, 과학탐구실, 준비실, 시약실 천장	430.00 m ²	백석면	5%	10	낮음	<석면함유 건축자재의 잠재적인 손상 가능성이 낮은 상태> 1) 비산성과 손상이 동시에 있는 경우 손상에 대한 보수 2) 석면함유 건축자재 또는 설비에 대한 지속적인 유지관리 3) 석면함유 건축자재 또는 설비가 손상되었을 경우 즉시 보수 4) 석면함유 건축자재를 인위적으로 손상시키지 않도록 함 5) 전기공사, 배선공사 등 건축물 유지보수 공사시 석면함유설비 또는 자재가 훼손되어 석면이 비산되지 않도록 작업수행

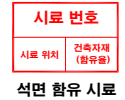
하서중학교(본관동) 옥상층



건축자재별 그림 범위



*건축자재 인식표



*건축물명 :
하서중학교(본관동)

*건축물소재지 :
전북 부안군 하서면
변산로 852

*도면번호 :
14-11-27-04

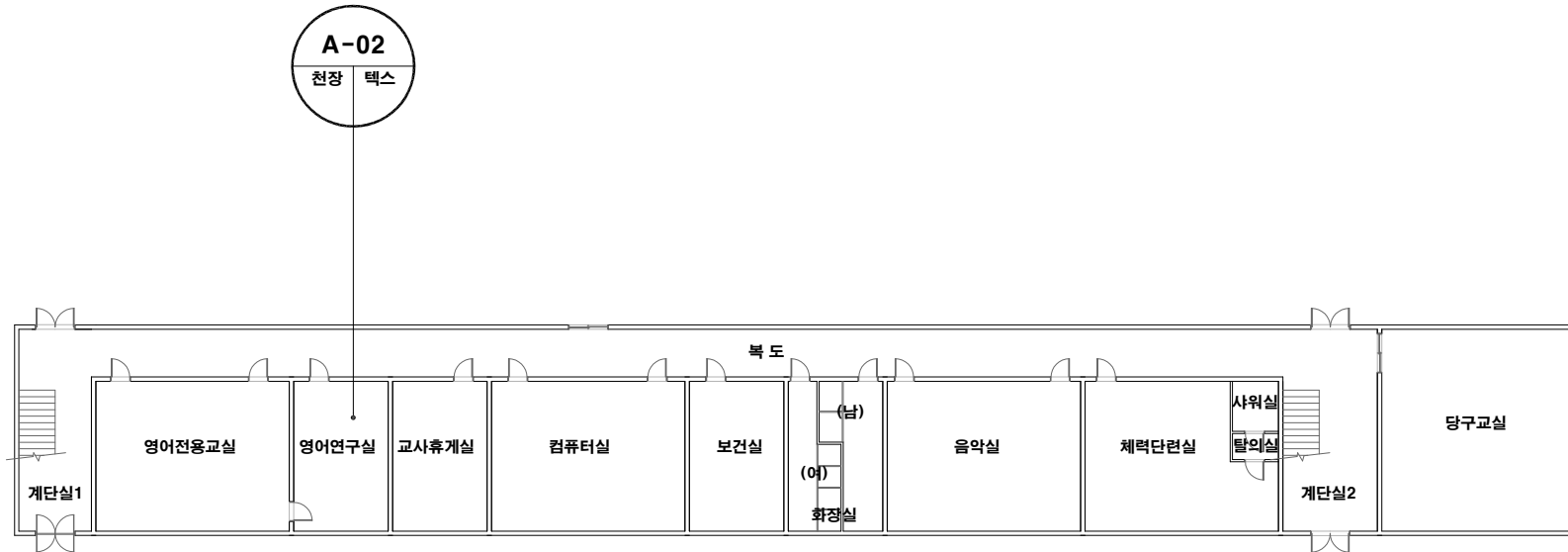
*석면조사기관 :
(주)알파석면연구소

*석면분석기관 :
(주)알파석면연구소

*조사일자 :
2014.11.27.

시료 번호	시료 채취 위치	건축 자재	동일 물질 구역	면적(m ²), 부피(m ³), 길이(m)	석면 종류	석면 함유량(%)	위해성 평가 점수	위해성 등급	관리 방안
A-05	옥상층 계단실 천장	텍스	옥상층 계단실 천장	38.00 m ²	백석면	5%	3	낮음	<석면함유 건축자재의 잠재적인 손상 가능성이 낮은 상태> 1)비산성과 손상이 동시에 있는 경우 손상에 대한 보수 2)석면함유 건축자재 또는 설비에 대한 지속적인 유지관리 3) 석면함유 건축자재 또는 설비가 손상되었을 경우 즉시 보수 4)석면함유 건축자재를 인위적으로 손상시키지 않도록 함 5) 전기공사, 배선공사 등 건축물 유지보수 공사시 석면함유설비 또는 자재가 훼손되어 석면이 비산되지 않도록 작업수행

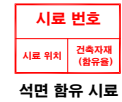
하서중학교(후관동) 1층



건축자재별 그림 범례

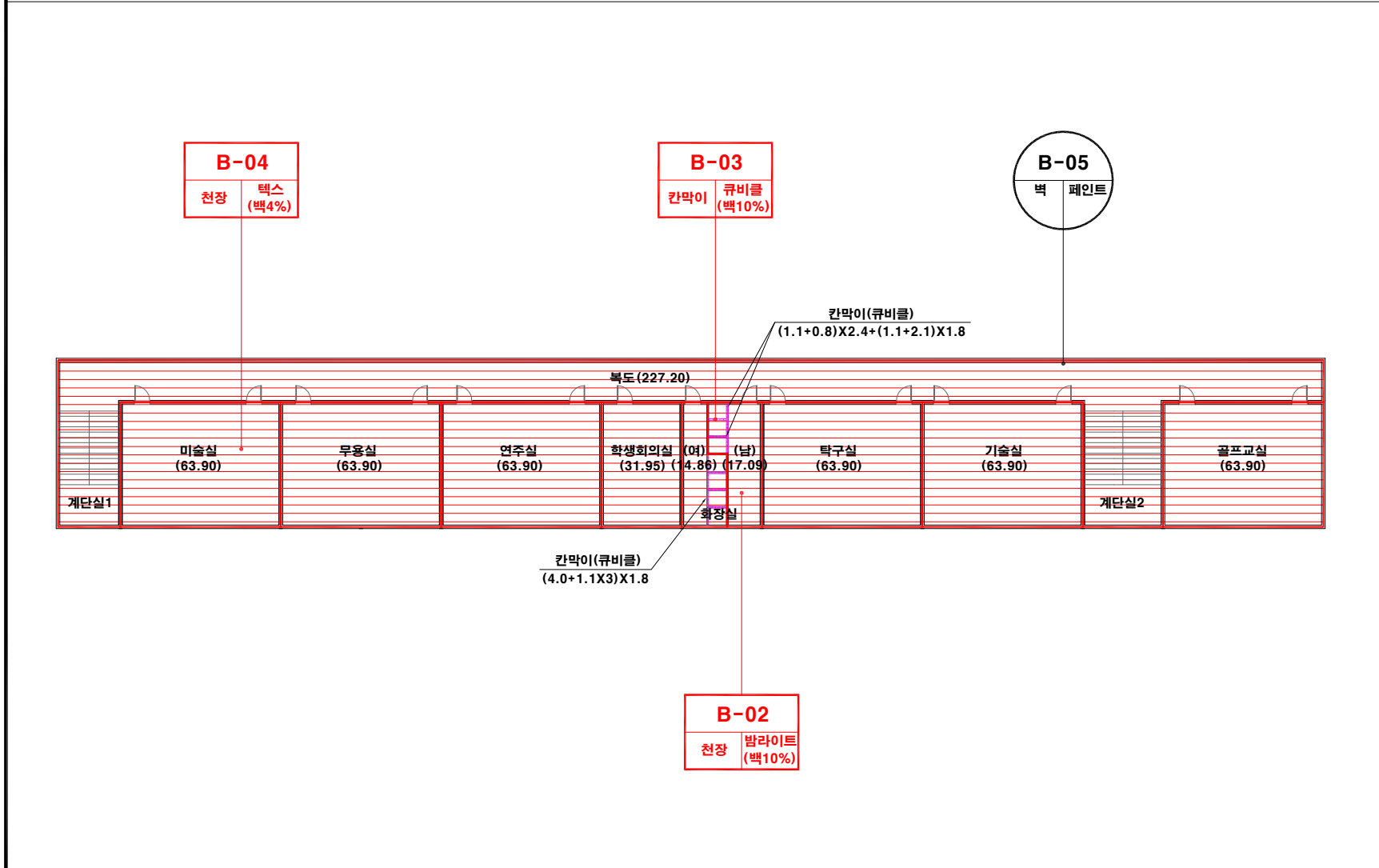


*건축자재 인식표



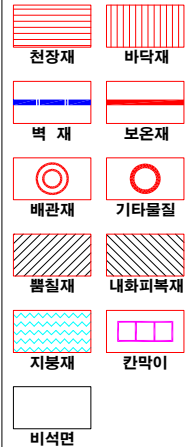
- *건축물명 : 하서중학교(후관동)
- *건축물소재지 : 전북 부안군 하서면
변산로 852
- *도면번호 : 14-11-27-01
- *석면조사기관 : (주)알파석면연구소
- *석면분석기관 : (주)알파석면연구소
- *조사일자 : 2014.11.27.

하서중학교(후관동) 2층

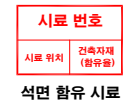


시료 번호	시료 채취 위치	건축 자재	동일 물질 구역	면적(m ²), 부피(m ³), 길이(m)	석면 종류	석면 함유량(%)	위해성 평가 점수	위해성 등급	관리 방안
B-02	2층 화장실(남) 천장	발라이트	2층 화장실(남,여) 천장	31.95 m ²	백석면	10%	4	낮음	<석면함유 건축자재의 잠재적인 손상 가능성이 낮은 상태> 1)비산성과 손상이 동시에 있는 경우 손상에 대한 보수 2)석면함유 건축자재 또는 설비에 대한 지속적인 유지관리 3) 석면함유 건축자재 또는 설비가 손상되었을 경우 즉시 보수 4)석면함유 건축자재를 인위적으로 손상시키지 않도록 함 5) 전기공사,배선공사등 건축을 유지보수 공사시 석면함유설비 또는 자재가 훼손되어 석면이 비산되지 않도록 작업수행
B-03	2층 화장실(남) 칸막이	큐비클	2층 화장실(남,여) 칸막이	23.46 m ²	백석면	10%	4	낮음	
B-04	2층 미술실 천장	텍 스	2층 복도, 계단실1,2, 미술실, 무용실, 연주실, 학생회의실, 탁구실, 기술실, 골프교실 천장	642.55 m ²	백석면	4%	7	낮음	

건축자재별 그림 범례



***건축자재 인식표**



*건 축 물 명 :
하서중학교(후관동)

*건축물 소재지 :
전북 부안군 하서면
변산로 852

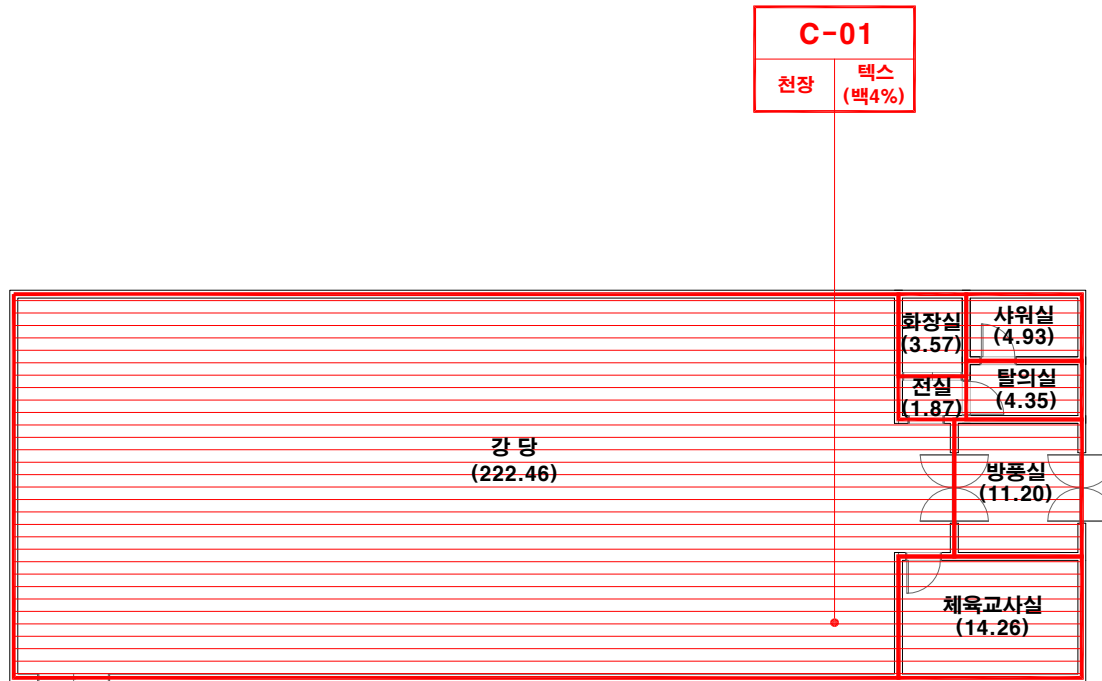
*도 면 번 호 :
14-11-27-02

*석면 조사 기관:
(주)알파석면연구소

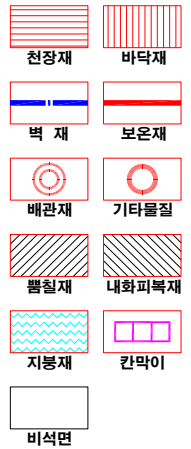
*석면 분석 기관:
(주)알파석면연구소

*조사일자:
2014.11.27.

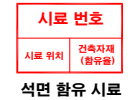
하서중학교(다목적실)



건축자재별 그림 범례



*건축자재 인식표



• 건축물명 :
하서중학교
(다목적실)
• 건축물 소재지 :
전북 부안군 하서면
번산로 852
• 도면번호 :
14-11-27-01

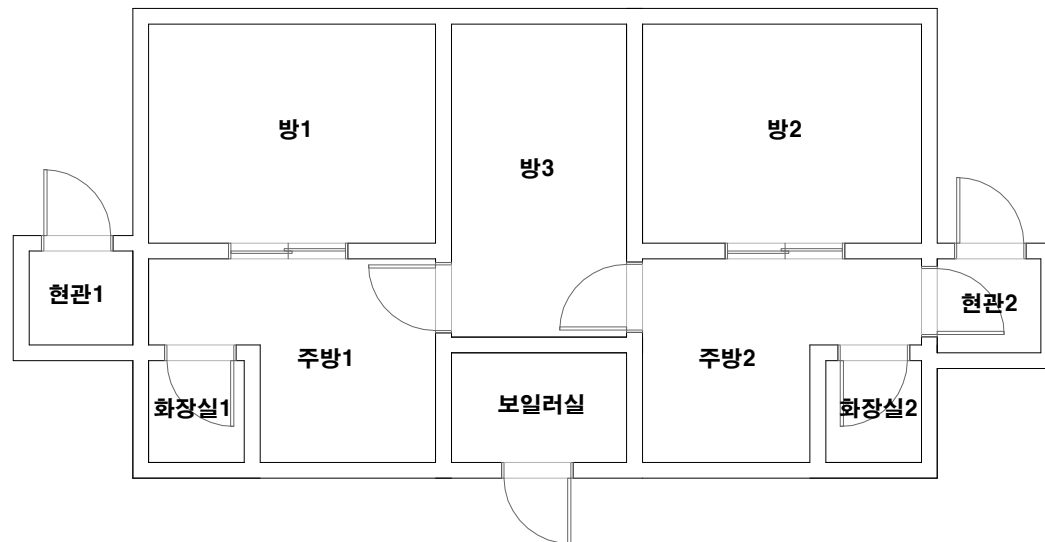
• 석면조사기관 :
(주)알파석면연구소

• 석면분석기관 :
(주)알파석면연구소

• 조사일자 :
2014.11.27.

시료 번호	시료 채취 위치	건축 자재	동일 물질 구역	면적(m ²), 부피(m ³), 길이(m)	석면 종류	석면 함유량(%)	위해성 평가 점수	위해성 등급	관리 방안
C-01	강당 천장	텍스	강당, 화장실, 전실, 샤워실, 탈의실, 방풍실, 체육교사실 천장	262.64 m ²	백석면	4%	7	낮음	<석면함유 건축자재의 잠재적인 손상 가능성이 낮은 상태> 1)비산성과 손상이 동시에 있는 경우 손상에 대한 보수 2)석면함유 건축자재 또는 설비에 대한 지속적인 유지관리 3) 석면함유 건축자재 또는 설비가 손상되었을 경우 즉시 보수 4)석면함유 건축자재를 인위적으로 손상시키지 않도록 함 5) 전기공사, 배선공사등 건축을 유지보수 공사시 석면함유설비 또는 자재가 훼손되어 석면이 비산되지 않도록 작업수행

하서중학교(사택)



건축자재별 그림 범례

천장재	바닥재
벽재	보온재
배관재	기타물질
몰탈재	내화피복재
지붕재	칸막이
비석면	

*건축자재 인식표

시료 번호	
시료 위치	건축자재 (용유물)

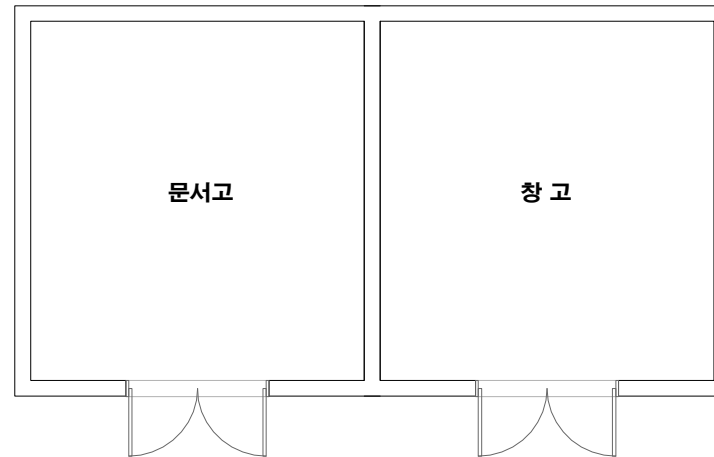
석면 함유 시료

시료 번호	
시료 위치	건축 자재

석면 비함유 시료

- *건축물명 : 하서중학교(사택)
- *건축물소재지 : 전북 부안군 하서면 변산로 852
- *도면번호 : 14-11-27-01
- *석면조사기관 : (주)알파석면연구소
- *석면분석기관 : (주)알파석면연구소
- *조사일자 : 2014.11.27.

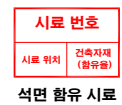
하서중학교(창고1)



건축자재별 그림 범례



*건축자재 인식표



*건축물명 :
하서중학교(창고1)

*건축물소재지 :
전북 부안군 하서면
변산로 852

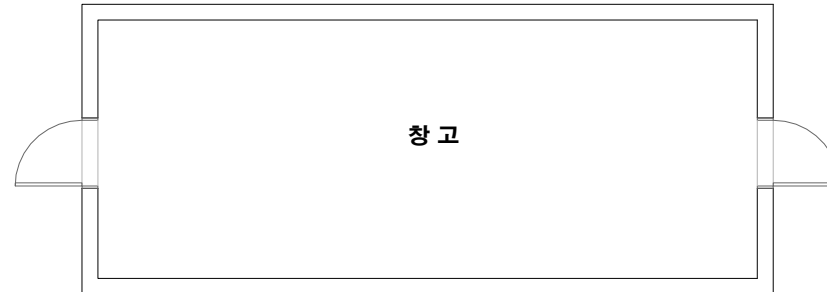
*도면번호 :
14-11-27-02

*석면조사기관 :
(주)알파석면연구소

*석면분석기관 :
(주)알파석면연구소

*조사일자 :
2014.11.27.

하서중학교(창고2)



건축자재별 그림 범례

천장재	바닥재
벽재	보온재
배관재	기타물질
붕괴재	내화피복재
지붕재	칸막이
비석면	

*건축자재 인식표

시료 번호	
시료 위치	건축자재 (함유물)

석면 함유 시료

시료 번호	
시료 위치	건축 자재

석면 비함유 시료

- *건축물명 : 하서중학교(창고2)
- *건축물소재지 : 전북 부안군 하서면
변산로 852
- *도면번호 : 14-11-27-03
- *석면조사기관 : (주)알파석면연구소
- *석면분석기관 : (주)알파석면연구소
- *조사일자 : 2014.11.27.