

“기억하세요” 민방공 경보 4가지

• **경계경보** : 적의 공격이 예상될 때



경계경보

안내 : 1분간 평탄한 사이렌
소리



• **공습경보** : 곧 공격 받거나 공격 받고 있을 때



공습경보

안내 : 3분간 물결치듯 사이렌
소리



* 5초 상승 3초 하강 반복

• **화생방경보** : 화생방 공격이 예상되거나 공격 받고 있을 때



화생방 경보 ····)

안내 : 음성안내

• **경보해제** : 공격이 멈추고 추가 공격이 예상되지 않을 때



경보해제 ····)

안내 : 음성안내

QR코드 스캔으로
민방공경보를 들어보세요



민방공 경보란 무엇인가?

민방공 경보?

적의 항공기나 포탄, 미사일 등에 의한 공격이 예상되거나
공격이 있을 경우 또는 화생방에 의한 공격이 있을 경우 발령



나타나는 현상

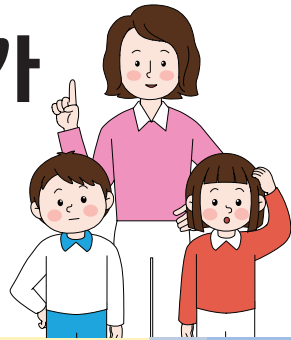


폭발음, 굉음과 함께
유리창이 깨지고 건물의
진동 또는 파괴



사이렌 소리와 함께
정전, 화재가 발생하고
주변이 혼잡

민방공 경보가 올리면 어떡해요



1

학교 생활
중에

준비하고

민방공 경보와
대피장소를
미리 알아 두세요



2

공습경보가
올리거나
포탄이
떨어질 때

대피하고

신속하게 대피하고
몸을 보호하세요

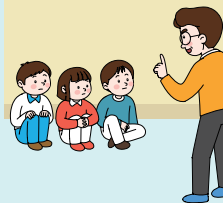


3

공습이 멈추고
조용해 졌을 때

귀 기울이세요

선생님 지시에
따라 행동하세요



꼭 기억하세요!
비상시 국민행동 요령은
준비! 대피! 듣기!



학교생활 중에

준비

1

미리 알아두세요.

경계경보·공습경보가 울리거나
포탄이 떨어질 때

대피

2

안전하게 대피하세요.

공습이 멈추고 조용해졌을 때

듣기

3

차분하게 들어주세요.

민방공 경보 미리 들어보기

- 경 계 경 보** 적의 공격이 예상될 때
- 공 습 경 보** 곧 공격 받거나 공격 받고 있을 때
- 화생방경보** 화생방 공격이 예상되거나
공격 받고 있을 때
- 경 보 해 제** 공격이 멈추고 추가 공격이
예상되지 않을 때

수업 시 대피방법



선생님과 지정된
대피장으로 이동



계단을 이용하고
밀거나 뛰지 않기

선생님의 지시에 따라 행동하기



대피장소에 머물며
침착하게 행동하기



교내 방송 또는
라디오 방송 잘 듣기

학교에서 지정한 대피장소 알아두기



학교 지하실



저층 복도



공공용 대피시설



운동장



1층 필로티



강당, 체육관

실외 활동 시 대피방법



운동장 등 실외활동 시
실내 또는 지정된 대피
장소로 신속히 이동



현장학습 등 차를 타고
이동 중에는 가까운 공터,
도로 오른쪽 정차 후
안전한 곳으로 대피

선생님, 부모님과 소통하기



마음이 불안한 학생은
선생님에게 말하기



선생님 안내에 따라
부모님께 연락하기