



# 이륜차·개인형이동장치 안전하게 이용합시다



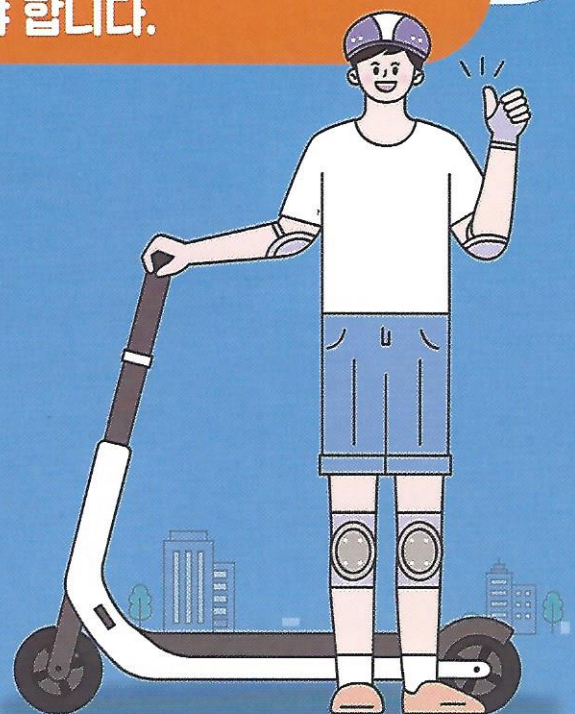
## 이륜차 준수사항 (위반시 범칙금)

안전모 착용 의무	2만원
인도주행 / 횡단보도 통행금지	4만원/벌점10점
운전 중 휴대전화 사용금지	4만원/벌점15점
신호위반 금지	4만원/벌점15점
중앙선침범 금지	4만원/벌점30점

**이륜차.개인형이동장치** 사망사고의 주 원인은 머리 부상으로  
**안전모**는 반드시 착용해야 합니다.

## 개인형 이동장치 준수사항 (위반시 범칙금)

안전모 착용 의무	2만원
동승자 탑승금지	4만원
야간에 등화장치 작동 의무	1만원
운전면허 필수(원동기장치자전거 면허 이상)	10만원
어린이 운전 금지(보호자에게 과태료부과)	10만원
음주운전 금지	10만원



자전거도로 통행을 원칙으로하고, 자전거 도로가 없을 시 차도 우측으로 통행합니다.