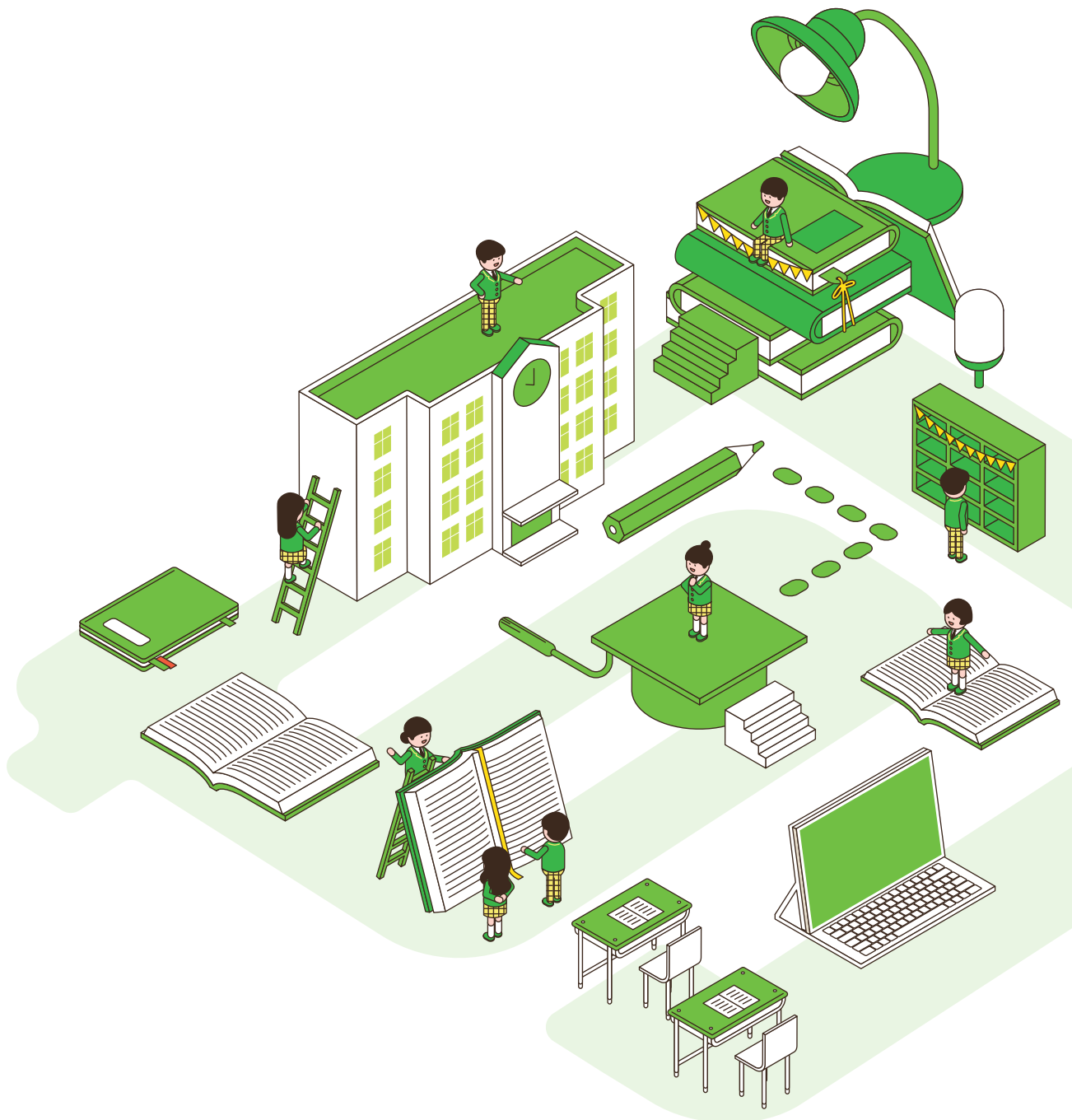


2020학년도 2015개정 교육과정에 따른

# 고등학교 과목선택 안내서





2020학년도 2015개정 교육과정에 따른

# 고등학교 과목 선택 안내서



학교법인 전주한일고등학교  
안흥학원 JEONJU HANIL HIGH SCHOOL



## 1 2015 개정 교육과정의 특징

### 문·이과 통합

문과·이과가 통합되어, 학생의 흥미, 적성, 진로 등에 따른 과목 선택권이 크게 확대되었습니다.(선택 중심 교육 과정)

### 다양한 선택 과목 이수

학생들은 공통 과목 이수 후 자신의 진로와 적성에 따라 다양한 선택 과목(일반 선택, 진로 선택)※을 이수하게 됩니다.

※ **공통 과목** 기초 소양 함양과 기초 학력 보장을 위해 모든 학생이 공통으로 이수해야 하는 과목

**일반선택 과목** 각 교과별 학문의 기본 이해를 바탕으로 한 과목

**진로선택 과목** 교과 융합학습, 진로 안내학습, 교과별 심화학습, 실생활 체험학습 등이 가능한 과목

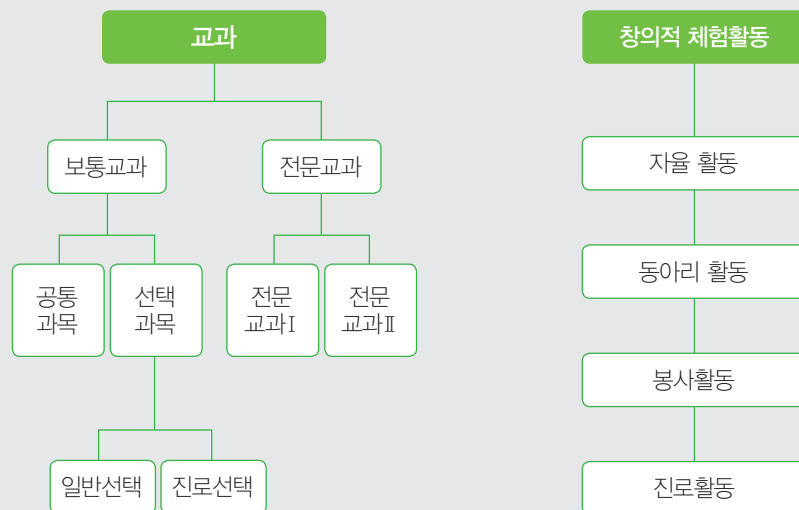
### 기초 교과 영역 이수의 제한

기초 교과 영역(국·수·영 교과의 과목, '한국사')의 이수 단위가 총 교과 이수 단위(180 단위 기준, 1단위는 50분을 기준으로 학기당 17회 이수하는 수업량을 의미함)의 50%를 넘을 수 없습니다. 전문 교과 중 기초 교과 영역의 과목(예시: 심화 수학I, 심화 영어회화I 등)의 이수단위, 공동교육과정에 개설되는 기초 교과 이수 단위도 포함합니다.

### 고등학교 편제

교과(군)과 창의적 체험활동으로 편성됩니다. 교과는 보통 교과와 전문교과로 구분되며, 창의적 체험활동은 자율 활동, 동아리 활동, 봉사활동, 진로활동으로 합니다.

#### 2015 개정 교육과정 고등학교 편제



## 2 2015 개정 교육과정의 교과목 및 필수 이수단위

교과 영역	교과 (군)	필수이수 단위	공동 과목	선택 과목		
				일반 선택	진로 선택	
기초	국어	10	국어	화법과 작문, 독서, 언어와 매체, 문학	실용 국어, 심화 국어, 고전 읽기	
	수학	10	수학	수학Ⅰ, 수학Ⅱ, 미적분, 확률과 통계	실용 수학, 기하, 경제 수학, 수학과제 탐구	
	영어	10	영어	영어 회화, 영어Ⅰ, 영어 독해와 작문, 영어Ⅱ	실용 영어, 영어권 문화, 진로 영어, 영미 문학 읽기	
	한국사	6	한국사			
탐구	사회(역사/ 도덕포함)	10	통합사회	한국지리, 세계지리, 세계사, 동아시아사, 경제, 정치와 법, 사회·문화, 생활과 윤리, 윤리와 사상	여행지리, 사회문제 탐구, 고전과 윤리	
	과학	12	통합과학 과학탐구실험(2)	물리학Ⅰ, 화학Ⅰ, 생명과학Ⅰ, 지구과학Ⅰ	물리학Ⅱ, 화학Ⅱ, 생명과학Ⅱ, 지구과학Ⅱ, 과학사, 생활과 과학, 융합과학	
체육 예술	체육	10		체육, 운동과 건강	스포츠 생활, 체육 탐구	
	예술	10		음악, 미술, 연극	음악 연주, 음악 감상과 비평 미술 창작, 미술 감상과 비평	
생활교양	기술가정	16		기술·가정, 정보	농업 생명 과학, 공학 일반, 창의 경영, 해양 문화와 기술, 가정 과학, 지식 재산 일반	
	제2외국어		독일어Ⅰ, 프랑스어Ⅰ 스페인어Ⅰ, 중국어Ⅰ	일본어Ⅰ, 러시아어Ⅰ 아랍어Ⅰ, 베트남어Ⅰ	독일어Ⅱ, 프랑스어Ⅱ 스페인어Ⅱ, 중국어Ⅱ	일본어Ⅱ, 러시아어Ⅱ 아랍어Ⅱ, 베트남어Ⅱ
	한문			한문Ⅰ	한문Ⅱ	
	교양			철학, 논리학, 심리학, 교육학, 종교학, 진로와 직업, 보건, 환경, 실용 경제, 논술		
전문교과Ⅰ	과학계열	심화 수학Ⅰ, 심화 수학Ⅱ, 고급 수학Ⅰ, 고급 수학Ⅱ, 고급 물리학, 고급 화학, 고급 생명과학, 고급 지구과학, 물리학 실험, 화학 실험, 생명과학 실험, 지구과학 실험, 정보과학, 융합과학 탐구, 과학과제 연구, 생태와 환경				
	체육계열	스포츠 개론, 체육과 진로 탐구, 체육 지도법, 육상 운동, 체조 운동, 수상 운동, 개인·대인 운동, 단체 운동, 체육 전공 실기 기초 등				
	예술계열	음악이론, 음악사, 시창·청음, 음악 전공 실기, 합창, 합주, 공연실습, 미술 이론, 미술사, 드로잉, 평면 조형, 입체 조형, 매체 미술, 미술 전공 등				
	외국어계열	심화 영어 회화Ⅰ, 심화 영어 회화Ⅱ, 심화 영어Ⅰ, 심화 영어Ⅱ, 심화 영어 독해Ⅰ, 심화 영어 독해Ⅱ, 심화 영어 작문Ⅰ, 심화 영어 작문Ⅱ, 전공 기초 독일어 등				
	국제계열	국제 정치, 국제 경제, 국제법, 지역 이해, 한국 사회의 이해, 비교 문화, 세계 문제와 미래 사회, 국제 관계와 국제기구, 현대 세계의 변화, 사회 탐구 방법, 사회과제 연구				

### 3 학업성적 처리방식의 확인

학업성적의 처리방식은 내신성적이나 대입 전형 자료에 영향을 줄 수 있으므로, 과목 선택 시 위의 '과목 유형별 학업성적 처리방식'을 참고해 본인의 학업 계획을 점검합니다.

구분			원점수/과목평균(표준편차)			성취도(수강자수)		석차 등급	비고
			원점수	과목평균	표준편차	성취도	수강자수		
보통교과	공통과목		○	○	○	5단계	○	○	• 단, 과학탐구실험 (성취도 3단계, 석차등급미산출)
	일반 선택 과목	기초/탐구/ 생활·교양	○	○	○	5단계	○	○	• 교양 교과(군) 제외
		체육·예술	—	—	—	3단계	—	—	• 수강자수 입력하지 않음
	진로 선택 과목 ※기초/탐구/생활 /교양/체육·예술		○	○	※성취도 별 분포 비율	3단계	○	—	• 진로선택으로 편성된 '전문교과Ⅰ·Ⅱ' 포함 • 교양 교과(군) 제외
	교양 교과(군)		—	—	—	P	—	P	
전문교과Ⅰ			○	○	○	5단계	○	○	• (성취도 3단계) 융합과학 탐구, 과학과제 연구, 물리학 실험, 화학 실험, 생명과학 실험, 지구과학 실험, 사회탐구 방법, 사회과제 연구
전문교과Ⅱ			○	○	○	5단계	○	—	• 석차등급은 산출하지 않음
보통교과 및 전문교과Ⅰ 중 수강자수 13명 이하인 과목			○	○	○	교과(군) 별 3단계 또는 5단계	○	‘—’ 또는 ‘○등급’	• 보통교과 공통과목 과학탐구실험, 진로 선택과목(진로선택으로 편성된 전문교과포함), 체육·예술 교과(군)의 일반 선택 과목, 교양교과(군)의 과목 제외
학교 간 통합 선택교과 (공통 교육과정) 과목			○	○	○	교과(군) 별 3단계 또는 5단계	○	—	• 보통교과 진로선택과목 (진로선택으로 편성된 전문교과포함), 체육·예술 교과(군)의 일반 선택 과목, 교양교과(군)의 과목 제외

※ 단, 고등학교의 실험·탐구·연구를 중심으로 중심으로 하는 과목들은 학교 규정에 따라 수행평가만 실시하는 경우도 있습니다.

학교생활기록부(현행)

과목	단위수	원점수/ 과목평균 (표준편차)	성취도 (수강자수)	석차등급
고전 읽기	4	95/70 (10)	A (532)	1



학교생활기록부(개선)

과목	단위수	원점수/ 과목평균	성취도 (수강자수)	성취수준 학생비율
고전 읽기	4	95/70 (10)	A (532)	A (32.4%) B (30.9%) C (36.7%)

※ 차기 교육과정이 적용되는 2025년 고1부터 모든 과목에서 성취도를 대입 전형자료로 제공

#### 4 수능 응시 여부 확인

본인이 희망하는 대학의 입학 전형에 수능이 필요하다면 다음의 2022학년도 대학수학능력시험(2019학년도 입학생 해당)의 출제범위를 참고해 본인의 학업 계획에 필요한 과목들이 포함되어 있는지 확인합니다.

영역	2022학년도 수능
국어	[공통] 독서, 문학 [필수] 화법과 작문, 언어와 매체(택1)
수학	[공통] 수학I, 수학II [필수] 확률과 통계, 미적분, 기하(택1)
영어	영어I, 영어II
한국사	한국사
탐구	일반계 : 계열 구분 없이 택2 (사회 9과목 : 사회·문화, 정치와 법, 경제, 한국지리, 세계지리, 동아시아사, 세계사, 생활과 윤리, 윤리와 사상, 과학 8과목 : 물리학I, 생명과학I, 지구과학I, 화학I, 물리학II, 생명과학II, 지구과학II, 화학II)
제2외국어/한문	9과목 중 택 1 (독일어I, 프랑스어I, 러시아어I, 일본어I, 중국어I, 스페인어I, 아랍어I, 베트남어I)

#### 5 2022학년도 수능 응시영역을 지정한 대학 사례(각 대학입학처에서 해당학년 정보 확인 필수)

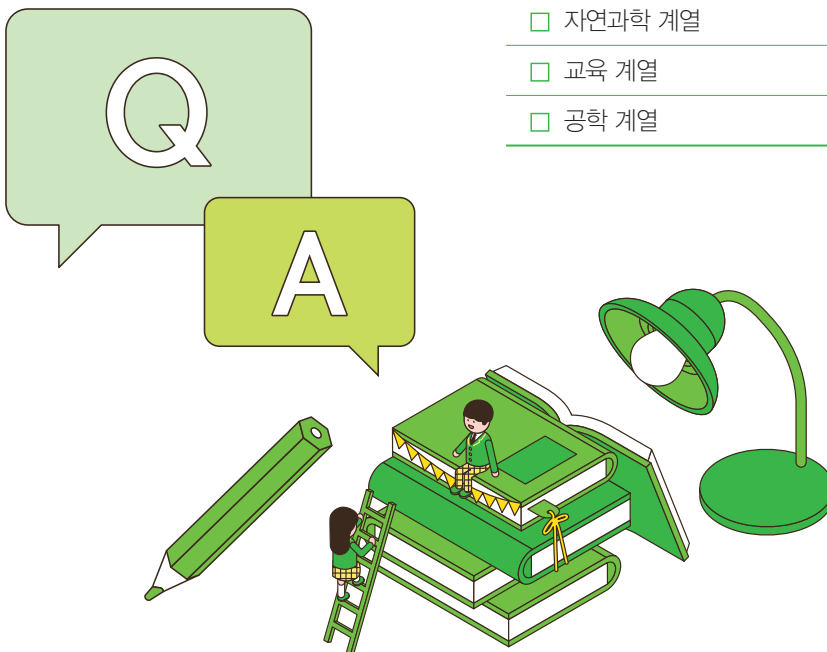
구분1	영역	지정 여부	대학명
인문 계열	국어	화법과 작문, 언어와 매체 중 택1	경남대, 경북대, 고려대(서울), 극동대, 꽃동네대, 루터대, 배재대, 서강대, 서울과기대, 서울대, 성결대, 성균관대, 세종대, 수원카톨릭대, 연세대(서울), 이화여대, 인천대, 중앙대, 청운대, 청주교대, 한국외대, 한양대(ERICA)
	수학	확률과 통계, 미적분, 기하 중 택1	
	탐구	사회, 과학 구분없이 택2	
자연 계열	국어	화법과 작문, 언어와 매체 중 택1	경남대, 경북대, 고려대(서울), 극동대, 꽃동네대, 루터대, 배재대, 서강대, 서울과기대, 서울대, 성결대, 성균관대, 세종대, 수원카톨릭대, 연세대(서울), 이화여대, 인천대, 중앙대, 청운대, 청주교대, 한국외대, 한양대(ERICA)
	수학	확률과 통계, 미적분, 기하 중 택1	경남대, 극동대, 꽃동네대, 루터대, 배재대, 성결대, 수원카톨릭대, 인천대, 청운대, 청주교대, 한국외대, 한양대(ERICA)
		미적분, 기하 중 택1	경희대, 고려대(서울), 서강대, 서울과기대, 서울대, 성균관대, 세종대, 연세대(서울), 이화여대, 중앙대
	탐구	사회, 과학 구분 없이 택2	경남대, 극동대, 꽃동네대, 루터대, 배재대, 성결대, 수원카톨릭대, 인천대, 청운대, 청주교대, 한국외대
		과학 중 택2	경희대, 고려대(서울), 서강대, 서울과기대, 서울대, 성균관대, 세종대, 연세대(서울), 이화여대, 중앙대, 한양대(ERICA)


STEP  
01

한단계 UP!  
15문 15답

- Q1. 삼행시로 나를 표현하면?  
 Q2. 나를 가장 잘 표현하는 색깔은?  
 Q3. 나와 가장 유사한 동물 혹은 식물은? 그 이유는?  
 Q4. 잘하는 일과 좋아하는 일은 무엇인가요?  
 Q5. 초등학교 6학년으로 돌아간다면 꼭 하고 싶은 한가지 일은 무엇인가요?  
 Q6. 전주한일고등학교를 선택한 이유는?  
 Q7. 학교생활(학급, 동아리 등)에서 자신이 어떤 역할을 주로 수행하나요?  
 Q8. 고등학교 졸업 후 자유여행 VS 패키지? 왜?  
 Q9. 즐거운 학교생활을 만드는 세 가지는 무엇이라고 생각하나요?  
 Q10. 도전해보고 싶은 꿈은 무엇인가요?  
 Q11. 진로 결정에 어려움을 느끼나요? 있다면 그 이유는 무엇인가요?  
 Q12. 진로에 대한 정보는 주로 어떻게 얻나요?  
 Q13. 진로와 관련하여 학교가 도와줄 수 있는 부분이 무엇이라고 생각하나요?  
 Q14. 학과 선택 시 가장 중요한 기준이 되는 것은 무엇이라고 생각하나요?  
 Q15. 관심 있는 계열을 선택해 볼까요?

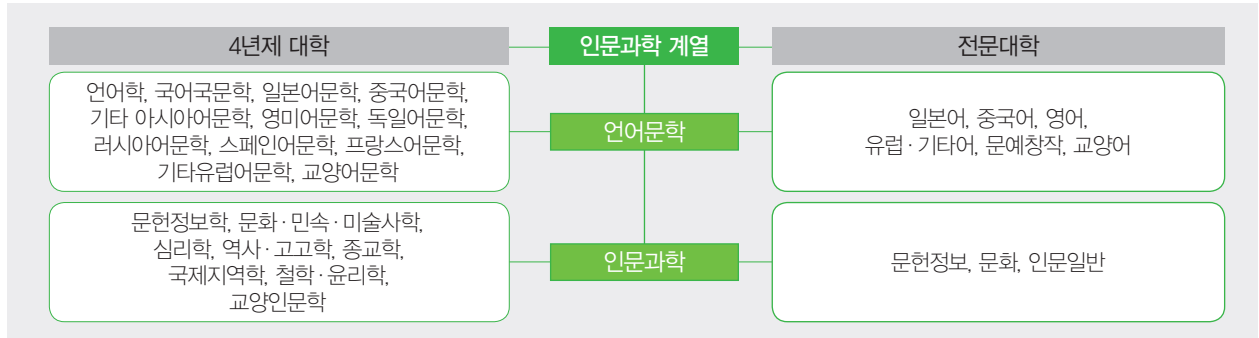
<input type="checkbox"/> 인문과학 계열	<input type="checkbox"/> 사회과학 계열
<input type="checkbox"/> 자연과학 계열	<input type="checkbox"/> 의학 계열
<input type="checkbox"/> 교육 계열	<input type="checkbox"/> 예체능 계열
<input type="checkbox"/> 공학 계열	<input type="checkbox"/> IT 계열



## STEP 02

### 진로계열 알아보기

#### ■ 인문과학 계열 관련학과



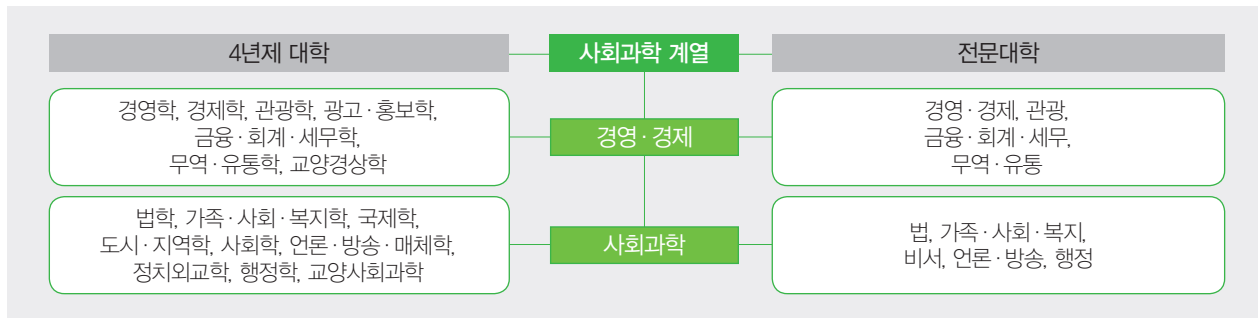
##### ● 문학·언어학(과목 선택 예시)

- 일반선택 : 화법과 작문, 독서, 언어와 매체, 문학, 영어회화, 영어I, 영어 독해와 작문, 영어II, 수학I, 수학II, 미적분, 확률과 통계, 세계지리, 세계사, 동아시아사, 사회·문화, 윤리와 사상, 음악, 미술, 연극, 제2외국어, 한문I, 철학, 논리학, 심리학, 종교학, 논술
- 진로선택 : 제2외국어(선택), 한문II, 고전읽기, 심화국어, 영미문학읽기, 사회문제탐구, 고전과 윤리, 과학사, 음악 감상과 비평, 미술 감상과 비평

##### ● 인문학(과목 선택 예시)

- 일반선택 : 화법과 작문, 독서, 문학, 영어회화, 영어I, 영어 독해와 작문, 영어II, 한국지리, 세계지리, 세계사, 동아시아사, 정치와 법, 사회·문화, 생활과 윤리, 윤리와 사상, 한문I, 철학, 종교학, 논리학, 논술
- 진로선택 : 고전읽기, 심화국어, 영미문학읽기, 사회문제탐구, 고전과 윤리, 생활과 과학, 제2외국어(선택), 한문II

#### ■ 사회과학 계열 관련학과



##### ● 상경계열(과목 선택 예시)

- 일반선택 : 화법과 작문, 독서, 언어와 매체, 문학, 영어회화, 영어I, 영어 독해와 작문, 영어II, 수학I, 수학II, 미적분, 확률과 통계, 경제, 정치와 법, 사회·문화, 논리학, 논술
- 진로선택 : 기하, 경제수학, 사회문제탐구, 여행지리, 제2외국어(선택), 음악 감상과 비평, 미술 감상과 비평 등

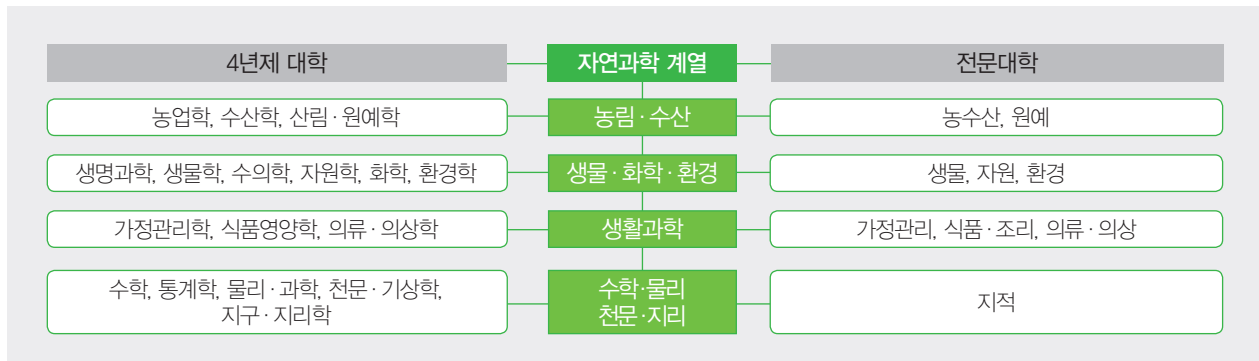
##### ● 사회과학(과목 선택 예시)

- 일반선택 : 화법과 작문, 독서, 언어와 매체, 문학, 영어회화, 영어I, 영어 독해와 작문, 영어II, 수학I, 수학II, 미적분, 확률과 통계, 사회·문화, 생활과 윤리, 윤리와 사상, 정치와 법, 기술·가정, 철학, 논리학, 심리학, 교육학, 보건, 생명과학I
- 진로선택 : 생활과학, 사회문제탐구, 고전과 윤리, 과학사, 융합과학, 가정과학, 지식재산, 음악 감상과 비평, 미술 감상과 비평 등

##### ● 법학행정(과목 선택 예시)

- 일반선택 : 화법과 작문, 독서, 언어와 매체, 문학, 영어회화, 영어I, 영어 독해와 작문, 영어II, 수학I, 수학II, 미적분, 확률과 통계, 세계사, 정치와 법, 사회·문화, 생활과 윤리, 윤리와 사상, 한문I, 철학, 논리학, 심리학, 교육학, 논술, 중국어I
- 진로선택 : 기하, 경제수학, 사회문제탐구, 여행지리, 제2외국어(선택), 음악 감상과 비평, 미술 감상과 비평 등

## ■ 자연과학 계열 관련학과



### ● 농림·수산계(과목 선택 예시)

- 일반선택 : 물리학I, 화학I, 생명과학I, 지구과학I, 확률과 통계, 환경, 진로와 직업
- 진로선택 : 물리학II, 화학II, 생명과학II, 지구과학II, 과학사, 생활과 과학, 융합과학, 농업생명과학, 창의 경영 등

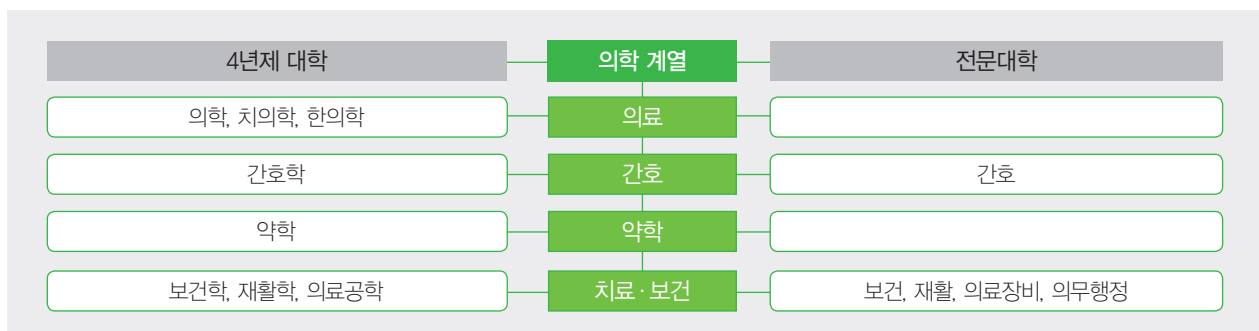
### ● 생활과학계(과목 선택 예시)

- 일반선택 : 기술·가정, 미술, 세계사, 경제, 화학I, 생명과학I, 사회·문화, 정치와 법, 확률과 통계
- 진로선택 : 가정과학, 실용수학, 경제수학, 화학II, 생명과학II, 융합과학, 생활과 과학, 과학사 등

### ● 자연과학계(과목 선택 예시)

- 일반선택 : 물리학I, 화학I, 생명과학I, 지구과학I, 수학I, 수학II, 미적분, 확률과 통계
- 진로선택 : 물리학II, 화학II, 생명과학II, 지구과학II, 융합과학, 생활과 과학, 과학사 등
- 전문교과 : 고급 물리학, 과학 과제연구 등

## ■ 의약 계열 관련학과



### ● 간호·보건계(과목 선택 예시)

- 일반선택 : 화학I, 생명과학I, 사회·문화, 생활과 윤리, 보건, 심리학, 철학, 진로와 직업
- 진로선택 : 화학II, 생명과학II, 융합과학, 생활과 과학, 한문II, 중국어II

### ● 의학계열(과목 선택 예시)

- 일반선택 : 화법과 작문, 영어회화, 영어I, 영어 독해와 작문, 영어II, 생활과 윤리, 윤리와 사상, 심리학, 정치와 법, 물리학I, 화학I, 생명과학I, 지구과학I, 수학I, 수학II, 미적분, 확률과 통계, 한문I, 중국어I
- 진로선택 : 화학II, 생명과학II, 융합과학, 생활과 과학, 한문II, 중국어II
- 전문교과 : 화학실험, 생명과학 실험

## ■ 공학 계열 관련학과



### ● 건축, 환경계열(과목 선택 예시)

- 일반선택 : 수학I, 수학II, 미적분, 물리학I, 화학I, 생명과학I, 지구과학I, 기술·가정, 정보, 환경, 세계지리, 한국지리, 경제, 정치와 법, 사회·문화
- 진로선택 : 기하, 수학과제탐구, 공학일반, 창의 경영, 지식 재산 일반, 물리학II, 화학II, 생명과학II, 지구과학II, 융합과학, 생활과 과학, 과학사 등
- 전문교과 : 고급 물리학, 물리학 실험, 정보과학

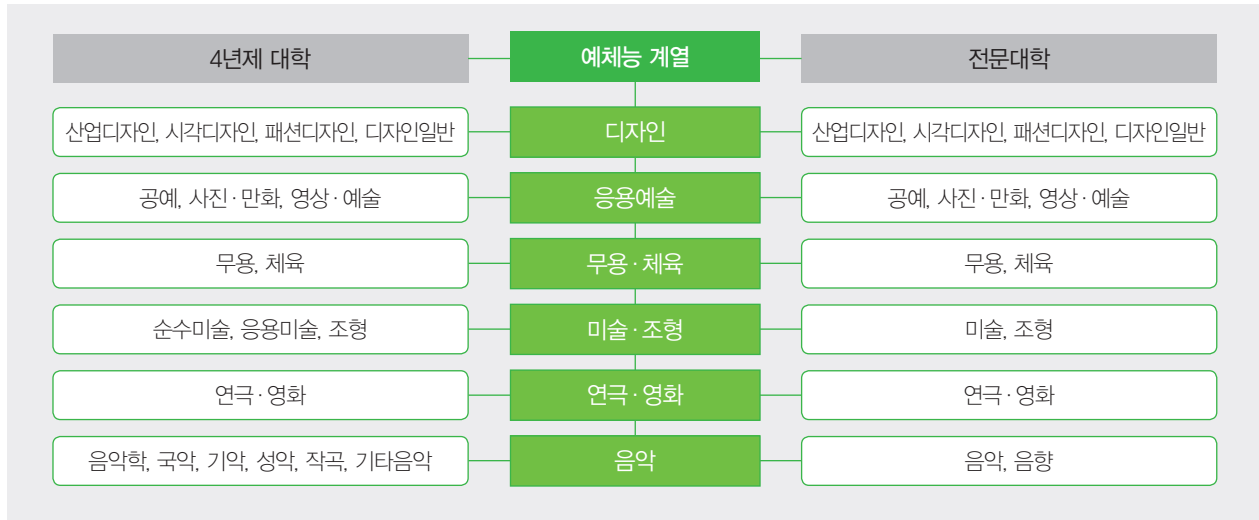
### ● 기계전자컴퓨터계열(과목 선택 예시)

- 일반선택 : 수학I, 수학II, 미적분, 확률과 통계, 물리학I, 화학I, 지구과학I, 기술·가정, 정보, 환경
- 진로선택 : 기하, 수학과제탐구, 진로 영어, 실용 영어, 물리학II, 화학II, 융합과학, 생활과 과학, 과학사, 공학 일반, 창의 경영, 지식 재산 일반, 해양 문화와 기술(조선해양공학)
- 전문교과 : 고급수학I, 고급 물리학, 물리학실험, 정보과학

### ● 산업공학/재료공학(과목 선택 예시)

- 일반선택 : 수학I, 수학II, 미적분, 확률과 통계, 기술·가정, 정보, 사회·문화
- 진로선택 : 기하, 수학과제탐구, 물리학II, 융합과학, 생활과 과학, 공학일반, 창의 경영, 지식재산 일반 등
- 전문교과 : 고급수학I, 고급수학II, 고급 물리학, 물리학실험, 고급 화학, 화학 실험, 정보과학

## ■ 예체능 계열 관련학과

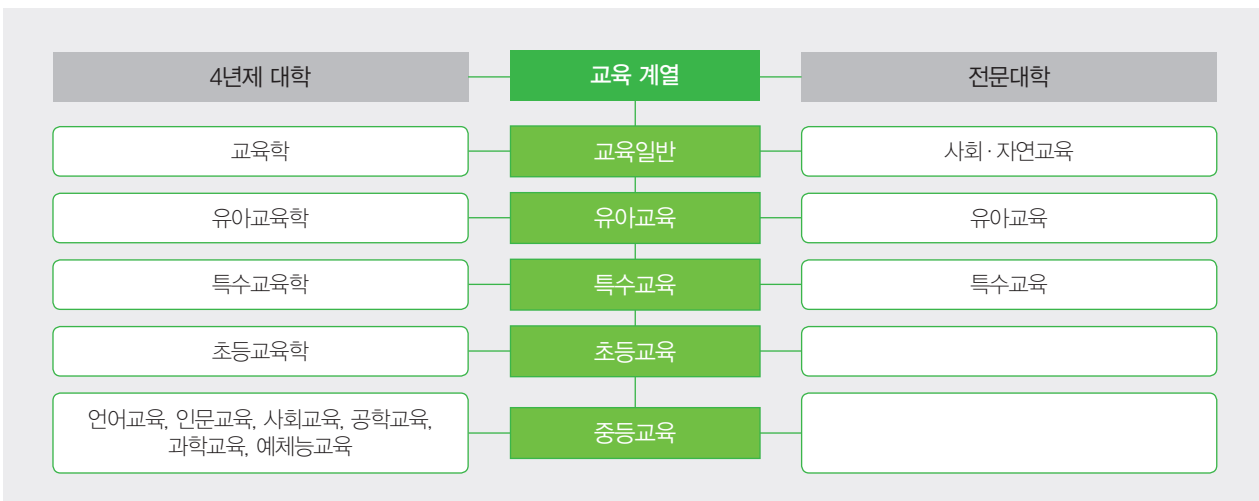


자신의 진로와 관련된 체육·예술 분야의 전문교과에 대한 이해와 필요한 실기과목, 체육·예술에 대한 깊은 식견을 갖추는데 필요한 이론 과목 이수 권장

### ● 체육·예술계(과목 선택 예시)

- 일반선택 : 체육, 운동과 건강, 심리학, 교육학, 진로와 직업, 경제, 사회·문화, 실용경제, 언어와 매체, 확률과 통계 이수 권장
- 진로선택 : 스포츠생활, 체육탐구, 고전읽기, 실용수학, 창의 경영, 지식 재산 일반, 경제수학, 사회문제 탐구, 생활과 과학, 과학사, 영미 문학 읽기, 고전과 윤리, 여행지리, 과학사, 가정 과학 이수 권장

## ■ 교육 계열 관련학과



### ● 교육 계열(과목 선택 예시)

- 유초등교육과 특수 교육의 경우 모든 교과목의 일반선택과목을 골고루 이수 권장
- 사범대의 경우 국어, 수학, 영어 일반 선택 전체 과목과 인문 및 과학 소양의 기본이 되는 관련 진로 선택 과목을 이수 권장, 국어, 수학, 영어 등 관련 전공에 따라 관련 선택 과목과 전문 교과 이수 권장

STEP  
03

## 학교생활 속 진로 로드맵

### 교과 선호도

잘하는 교과

---



---



---

좋아하는 교과

---



---



---

### 진로 활동 계획 (특강/체험/동아리/독서/봉사)

---



---



---



---

### 진로 희망 및 진로 탐색 결과

구분	본인의 진로 희망	진로 · 적성 검사 결과	선생님 및 부모님과 상담 결과
1학년			
2학년			
3학년			

### 과목 이수 체크리스트 예시

셀프 과목 이수 체크리스트	
교과별 필수 이수 단위를 충족하는가?	
전체 교과 이수 단위 중 기초 영역의 단위 수가 50% 이내인가?	
한국사는 2개 학기 이상 총 6단위 이수하는가?	
체육 교과의 과목을 매 학기 이수하는가?	
총 이수 진로 선택과목 수는 3과목 이상인가?	
위계가 있는 과목은 순서를 지켜 이수하는가?	
본인의 진로 · 적성 · 흥미에 따라 과목을 선택하였는가?	

STEP  
04

## 2020학년도 입학생 교육과정 편성표 체크리스트 연습용

(학교의 상황, 학생의 선택에 따른 교육과정 편성이 수정될 수 있습니다.)

교과 영역	교과 (군)	과목	과목 유형	이수 구분	선택과목 수	기준 단위	운영 단위	1학년		2학년		3학년	
								1학기	2학기	1학기	2학기	1학기	2학기
기초	국어	국어	공동	지정	1	8	8	4	4				
기초	수학	수학	공동	지정	1	8	8	4	4				
기초	영어	영어	공동	지정	1	8	8	4	4				
기초	한국사	한국사	공동	지정	1	6	6	3	3				
탐구	사회	통합사회	공동	지정	1	8	6	3	3				
탐구	과학	통합과학	공동	지정	1	8	6	3	3				
탐구	과학	과학탐구실험	공동	지정	1	2	2	1	1				
체육·예술	체육	체육	일반	지정	1	5	4	2	2				
기초	국어	문학	일반	지정	1	5	4			4			
기초	국어	독서	일반	지정	1	5	4				4		
기초	수학	수학I	일반	지정	1	5	4			4			
기초	수학	수학II	일반	지정	1	5	4				4		
기초	영어	영어I	일반	지정	1	5	4			4			
기초	영어	영어II	일반	지정	1	5	4				4		
체육·예술	체육	운동과건강	일반	지정	1	5	6			2	2	1	1
체육·예술	예술	미술창작	진로	지정	1	5	4			2	2		
기초	수학	확률과통계	일반	지정	1	5	6					2	2
생활·교양	교양	논술	교양	지정	1	5	2					1	1
체육·예술	예술	음악	일반	[택1]	1	5	3	3					
체육·예술	예술	미술	일반		1	5	3	3					
체육·예술	예술	음악	일반	[택1]	1	5	3		3				
체육·예술	예술	미술	일반		1	5	3		3				
생활·교양	기술·가정	기술가정	일반	[택1]	1	5	3	3					
생활·교양	기술·가정	정보	일반		1	5	3	3					
생활·교양	기술·가정	기술가정	일반	[택1]	1	5	3		3				
생활·교양	기술·가정	정보	일반		1	5	3		3				
생활·교양	교양	보건	교양	[택1]	1	5	2	1	1				
생활·교양	교양	진로와직업	교양		1	5	2	1	1				
생활·교양	제2외국어	일본어I	일반	[택1]	1	5	6			3□	3□		
생활·교양	제2외국어	중국어I	일반		1	5	6			3□	3□		
생활·교양	한문	한문I	일반		1	5	6			3□	3□		
기초	국어	현대문학 감상	진로	[택1]	1	5	3			3□			
기초	영어	영어권 문화	진로		1	5	3			3□			
기초	수학	기하	진로		1	5	3			3□			
탐구	사회	사회문제탐구	진로		1	5	3			3□			
기초	국어	문학과 매체	진로	[택1]	1	5	3				3□		
기초	영어	영미 문학 읽기	진로		1	5	3				3□		
기초	수학	수학과제 탐구	진로		1	5	3				3□		
탐구	사회	사회 탐구 방법	진로		1	5	3				3□		
탐구	사회	세계지리	일반	[택4]	4	5	4			2□	2□		
탐구	사회	경제	일반		4	5	4			2□	2□		
탐구	사회	정치와 법	일반		4	5	4			2□	2□		
탐구	사회	생활과 윤리	일반		4	5	4			2□	2□		
탐구	사회	동아시아사	일반		4	5	4			2□	2□		
탐구	과학	물리학I	일반		4	5	4			2□	2□		
탐구	과학	화학I	일반		4	5	4			2□	2□		
탐구	과학	생명과학I	일반		4	5	4			2□	2□		
탐구	과학	지구과학I	일반		4	5	4			2□	2□		

기초	국어	화법과 작문	일반	[택3]	3	5	4					4□	
기초	국어	언어와 매체	일반		3	5	4					4□	
기초	수학	경제 수학	진로		3	5	4					4□	
기초	수학	미적분	일반		3	5	4					4□	
기초	영어	영어 독해와 작문	일반		3	5	4					4□	
기초	영어	진로 영어	진로		3	5	4					4□	
기초	국어	심화 국어	진로	[택3]	3	5	4						4□
기초	국어	고전 읽기	진로		3	5	4						4□
기초	수학	심화 수학Ⅰ	진로		3	5	4						4□
기초	수학	실용 수학	진로		3	5	4						4□
기초	영어	실용 영어	진로		3	5	4						4□
기초	영어	심화 영어Ⅰ	진로		3	5	4						4□
탐구	사회	한국지리	일반	[택3]	3	5	6					3□	3□
탐구	사회	사회·문화	일반		3	5	6					3□	3□
탐구	사회	세계사	일반		3	5	6					3□	3□
탐구	사회	윤리와 사상	일반		3	5	6					3□	3□
탐구	과학	물리학Ⅱ	진로		3	5	6					3□	3□
탐구	과학	화학Ⅱ	진로		3	5	6					3□	3□
탐구	과학	생명과학Ⅱ	진로		3	5	6					3□	3□
탐구	과학	지구과학Ⅱ	진로		3	5	6					3□	3□
탐구	과학	생활과 과학	진로	3	5	6					3□	3□	
탐구	사회	여행지리	진로	[택1]	1	5	4					2□	2□
탐구	사회	고전과 윤리	진로		1	5	4					2□	2□
탐구	사회	지역 이해	진로		1	5	4					2□	2□
탐구	사회	국제 정치	진로		1	5	4					2□	2□
탐구	사회	국제 경제	진로		1	5	4					2□	2□
탐구	과학	물리학 실험	진로		1	5	4					2□	2□
탐구	과학	화학 실험	진로		1	5	4					2□	2□
탐구	과학	생명과학 실험	진로		1	5	4					2□	2□
탐구	과학	지구과학 실험	진로		1	5	4					2□	2□
탐구	과학	생태와 환경	진로		1	5	4					2□	2□
생활·교양	기술·가정	공학 일반	진로	1	5	4					2□	2□	
체육·예술	체육	체육 전공 실기 기초	진로	[택1]	1	5	4					2□	2□
체육·예술	예술	음악 감상과 비평	진로		1	5	4					2□	2□
체육·예술	예술	드로잉	진로		1	5	4					2□	2□
생활·교양	기술·가정	가정과학	진로		1	5	4					2□	2□
생활·교양	기술·가정	농업 생명 과학	진로		1	5	4					2□	2□
생활·교양	제2외국어	일본어 회화Ⅰ	진로		1	5	4					2□	2□
생활·교양	제2외국어	중국어 회화Ⅰ	진로		1	5	4					2□	2□
생활·교양	한문	한문Ⅱ	진로		1	5	4					2□	2□
생활·교양	교양	실용 경제	교양		1	5	4					2□	2□
학기별 교과 이수단위					180			31	31	30	30	29	29
학기별 창의적체험활동 이수단위					24			4	4	4	4	4	4

교과 영역	교과(군)	과목	과목 유형	이수 구분	선택 과목수	기준 단위	운영 단위	1학년		2학년		3학년	
								1학기	2학기	1학기	2학기	1학기	2학기
기초	수학	확률과통계	일반	지정	1	5	4					2	2
기초	국어	화법과작문	일반	[택3]	3	5	4					4	<input type="checkbox"/>
기초	국어	언어와매체	일반		3	5	4					4	<input type="checkbox"/>
기초	수학	경제수학	진로		3	5	4					4	<input type="checkbox"/>
기초	수학	미적분	일반		3	5	4					4	<input type="checkbox"/>
기초	영어	영어독해와작문	일반		3	5	4					4	<input type="checkbox"/>
기초	영어	진로영어	진로	[택3]	3	5	4					4	<input type="checkbox"/>
기초	국어L	심화국어	진로		3	5	4						4 <input type="checkbox"/>
기초	국어	고전읽기	진로		3	5	4						4 <input type="checkbox"/>
기초	수학	심화수학I	진로		3	5	4						4 <input type="checkbox"/>
기초	수학	실용수학	진로		3	5	4						4 <input type="checkbox"/>
기초	영어	실용영어	진로	[택3]	3	5	4						4 <input type="checkbox"/>
기초	영어	심화영어I	진로		3	5	4						4 <input type="checkbox"/>
탐구	사회	한국지리	일반		3	5	6					3 <input type="checkbox"/>	3 <input type="checkbox"/>
탐구	사회	사회문화	일반		3	5	6					3 <input type="checkbox"/>	3 <input type="checkbox"/>
탐구	사회	세계사	일반		3	5	6					3 <input type="checkbox"/>	3 <input type="checkbox"/>
탐구	과학	물리학II	진로	[택3]	3	5	6					3 <input type="checkbox"/>	3 <input type="checkbox"/>
탐구	과학	화학II	진로		3	5	6					3 <input type="checkbox"/>	3 <input type="checkbox"/>
탐구	과학	생명과학II	진로		3	5	6					3 <input type="checkbox"/>	3 <input type="checkbox"/>
탐구	과학	지구과학II	진로		3	5	6					3 <input type="checkbox"/>	3 <input type="checkbox"/>
탐구	과학	생활과학	진로		3	5	6					3 <input type="checkbox"/>	3 <input type="checkbox"/>
탐구	사회	여행지리	진로	[택1]	1	5	4					2 <input type="checkbox"/>	2 <input type="checkbox"/>
탐구	사회	고전과윤리	진로		1	5	4					2 <input type="checkbox"/>	2 <input type="checkbox"/>
탐구	사회	지역이해	진로		1	5	4					2 <input type="checkbox"/>	2 <input type="checkbox"/>
탐구	사회	국제정치	진로		1	5	4					2 <input type="checkbox"/>	2 <input type="checkbox"/>
탐구	사회	국제경제	진로		1	5	4					2 <input type="checkbox"/>	2 <input type="checkbox"/>
탐구	과학	물리학실험	진로		1	5	4					2 <input type="checkbox"/>	2 <input type="checkbox"/>
탐구	과학	화학실험	진로		1	5	4					2 <input type="checkbox"/>	2 <input type="checkbox"/>
탐구	과학	생명과학실험	진로		1	5	4					2 <input type="checkbox"/>	2 <input type="checkbox"/>
탐구	과학	지구과학실험	진로		1	5	4					2 <input type="checkbox"/>	2 <input type="checkbox"/>
탐구	과학	생태와환경	진로		1	5	4					2 <input type="checkbox"/>	2 <input type="checkbox"/>
생활·교양	기술·가정	공학일반	진로	지정	1	5	4					2 <input type="checkbox"/>	2 <input type="checkbox"/>
체육·예술	체육	운동과건강	일반		1	5	6					1	1
체육·예술	체육	체육전공실기기초	진로		1	5	4					2 <input type="checkbox"/>	2 <input type="checkbox"/>
체육·예술	예술	음악감상과비평	진로		1	5	4					2 <input type="checkbox"/>	2 <input type="checkbox"/>
체육·예술	예술	드로잉	진로		1	5	4					2 <input type="checkbox"/>	2 <input type="checkbox"/>
생활·교양	기술·가정	가정과학	진로	[택1]	1	5	4					2 <input type="checkbox"/>	2 <input type="checkbox"/>
생활·교양	기술·가정	농업생명과학	진로		1	5	4					2 <input type="checkbox"/>	2 <input type="checkbox"/>
생활·교양	제2외국어	일본어회화I	진로		1	5	4					2 <input type="checkbox"/>	2 <input type="checkbox"/>
생활·교양	제2외국어	중국어회화I	진로		1	5	4					2 <input type="checkbox"/>	2 <input type="checkbox"/>
생활·교양	한문	한문II	진로		1	5	4					2 <input type="checkbox"/>	2 <input type="checkbox"/>
생활·교양	교양	실용경제	교양	지정	1	5	4					2 <input type="checkbox"/>	2 <input type="checkbox"/>
생활·교양	교양	논술	교양		1	5	2					1	1

- 스스로 선택하는 만큼, 과목 이수에 대한 책임은 스스로 져야 합니다. 자신의 적성과 진로를 고려하고, 선생님이나 보호자와 상담하여 신중하게 과목을 선택해야 합니다. 또한 선택한 과목의 학습에 성실히 임하여 성장의 기회로 삼도록 해야 할 것입니다.
- 신청자가 적거나 시간표 문제 등으로 선택한 과목을 수강하지 못할 수도 있습니다. 이런 이유로 개설되지 않은 과목의 이수를 희망한다면 공동교육과정을 활용하여 공부할 수 있습니다.
- 과목 선택 절차에 대하여 의문이 있을 때는 담임 선생님이나 교육과정 담당선생님께 문의하시기 바랍니다. 진로와 관련한 구체적 상담이 필요할 때는 각 과목 선생님이나 진로진학상담선생님께 도움을 요청하십시오.
- 다양한 진로/진학에 관한 정보 사이트  
 커리어넷 <http://www.career.go.kr> 교육부 제공 진로정보망, 직업 및 학과 정보, 진로상담, 진로심리검사, 진로동영상, 진로교육자료 수록  
 워크넷 <http://www.work.go.kr> 고용노동부 고용정보시스템, 채용, 직업지도 프로그램, 취업가이드 등 자료 수록  
 대입정보포털(어디가) <http://www.adiga.kr> 대학입학정보, 학습진단, 진로정보, 온라인 대입상담, 설명회일정표  
 서울진로진학정보센터 <http://www.jinhak.or.kr> 교육연구정보원 운영, 학생, 교사, 학부모 진학진로 정보 및 상담, 선도방송 수록  
 전주한일고등학교 [www.hanilgo.hs.kr](http://www.hanilgo.hs.kr) 한일고등학교



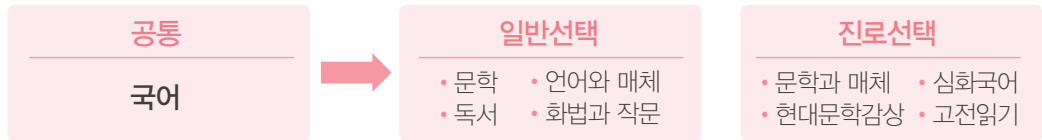
2015  
개정 교육과정  
과목 안내

# 03 2015개정 교육과정 과목안내

## 국어과

과목  
위계

과목  
안내



### 공통과목 국어

- 국어를 정확하고 효과적으로 사용하는 데 필요한 능력과 태도를 기르고, 비판적이며 창의적인 국어 사용을 바탕으로 하여 국어 발전과 국어 문화 창달에 이바지 하려는 뜻을 세우며 가치 있는 국어 활동을 통해 바람직한 인성과 공동체 의식을 함양한다.

### 일반선택 문학

- ‘국어’의 문학 영역을 심화·확장한 과목으로, 다양한 문학 경험과 활동을 통해 작품을 수용·생산하는 능력을 기르고 문학에 관한 소양과 태도를 함양하여 문학문화를 향유하고 발전시킨다.
- **관련직업** 작가, 평론가, 인문사회 계열 교수, 카피라이터 등

### 일반선택 독서

- ‘국어’의 읽기 영역을 심화·확장한 과목으로 이제까지 쌓아 온 독서 능력과 독서태도를 바탕으로 하여 다양한 주제와 유형의 글을 폭넓게 읽어 삶을 풍부하게 한다.
- **관련직업** 교사, 작가, 번역가, 평론가, 인문사회 계열 교수, 교육학 연구원, 사회학 연구원, 사서, 독서 지도사, 북 디자이너, 문헌학자, 출판물 기획 전문가 등

### 진로선택 현대문학감상

- 현대 문학 작품의 갈래별 특징을 파악하고, 다양한 관점과 방법을 활용하여 작품을 감상·비평함으로써 개인의 문학적 감수성 및 텍스트 향유 능력을 기른다.

### 진로선택 문학과 매체

- 문자 매체, 영상 매체 등 다양한 매체와 문학의 상호 작용에 대해 탐구한다.

### 일반선택 언어와 매체

- 문법과 매체 관련 내용을 심화·확장한 과목으로, 음성 언어·문자 언어·매체 언어의 본질을 이해하고 탐구하며 이를 실제 의사소통에 통합적으로 활용하는 역량을 기른다.
- **관련직업** 기자, 언어학 연구원, 언어 치료사, 심리학 연구원, 카피라이터, 광고 및 홍보 전문가, 광고 기획자, 광거 디자이너 등

### 일반선택 화법과 작문

- ‘국어’의 듣기·말하기 영역과 쓰기 영역을 심화·확장한 과목으로, 다양한 주제 및 유형의 담화와 글을 수용·생산하는 활동을 통해 능동적이고 효과적으로 소통하는 능력을 기르고 바람직한 의사소통의 태도를 함양한다.
- **관련직업** 상담 전문가, 아나운서, 기자, 작가, 번역가, 평론가, 출판 편집자, 인문 사회 계열 교수, 외교관, 광고 및 홍보 전문가 등

### 진로선택 심화국어

- ‘상급 학교에서 다양한 분야의 학문을 탐구하는 데 필요한 학문적 국어 능력(논리적 사고·비판적 사고·창의적 사고·윤리적 사고 등)을 향상한다.
- **관련직업** 교사, 인문사회 계열 교수, 교육학자, 자연과학 연구원(수학·물리학·화학·생명공학·천문학·지질학 등), 교육학 연구원, 정치학 연구원, 행정학 연구원, 역사학 연구원, 언어학 연구원 등

### 진로선택 고전읽기

- ‘국어’에서 학습한 결과를 토대로 다양한 고전을 읽으며 통합적인 국어 능력을 기르고 고전을 통해 수준 높은 교양을 갖추어 다양한 분야의 진로에 필요한 지혜와 소양을 함양한다.
- **관련직업** 교사, 작가, 인문사회 계열 교수, 철학 연구원, 평론가, 번역가, 심리학 연구원, 교육학 연구원, 번역가, 연기자, 역사학 연구원, 학예사(큐레이터) 등

# 03 2015개정 교육과정 과목안내

## 영어과

### 과목 계층표

#### 공통 및 일반과목

1학년	영어	
2학년	(1학기)영어I	(2학기)영어II
3학년	(1학기)영어 독해와 작문	

#### 진로선택과목

2학년	(1학기)영어권문화	(2학기)영미문학읽기
3학년	(1학기)진로영어	(2학기)실용영어, 심화영어I

### 공통 및 일반과목

#### 일반선택 영어

- 고등학교에서 배우게 될 영어의 기본이 되는 입문 과정입니다. 장래의 꿈과 미래, 자신을 표현하는 패션과 스타일, 친환경적인 삶의 자세, 여행을 통한 경험과 즐거움, 경제생활 및 과학 기술과 예술 분야 등 다방면의 흥미로운 주제의 글을 다루고 직접 자신의 의견을 다른 친구들과 공유해보며 영어에 대한 흥미와 사고력을 길러줍니다. 또한, 다양한 분야의 필수적인 단어와 표현을 익히며 영어의 기본을 다지고, 직접 자기소개서를 작성해보거나 사회적 이슈에 대해 찬반의견 글쓰기 활동을 통해 영어 활용 능력이나 의사표현 능력을 신장시켜 영어 사용의 기본적인 틀을 형성하는 과목입니다. (어휘 수: 1,800단어 이내)

#### 일반선택 영어I

- 글로벌 시대에 걸맞은 기본적인 의사소통 능력 및 독해 능력을 함양하는 수업입니다. 다양한 내용의 지문을 읽고 주제문 찾기 및 세부내용 찾기 활동을 통해 각 지문에 대한 심층적 이해 및 비판적 사고 능력과 창의력을 연마합니다. 각 지문별 영어권 나라의 문화에 대해서 심층적으로 배워보며 학습자의 문화 감수성을 키웁니다. 각 단원마다 핵심이 되는 문법을 여러 과제를 통해 학습함으로써 읽기, 듣기, 말하기, 쓰기의 표현 기능을 균형 있게 향상할 수 있습니다. 또한, 각 단원 지문의 내용을 통합적으로 이용하는 에세이 쓰기와 같은 심화 프로젝트 활동을 수행하며 자신의 의견을 영어를 통해 자유롭게 표현하는 실용적인 의사소통 능력을 함양합니다. (어휘 수: 2,000단어 이내)

#### 일반선택 영어II

- 영어I에서 배운 내용들을 토대로 더욱 심화된 영어 실력을 향상시키기 위한 수업입니다. 다양한 분야와 관련된 창의융합소재를 담은 지문을 학습하며 정보화 시대에 걸맞은 핵심 역량을 배양하는 수업입니다. 각 단원별주제에 대해 미리 한 번 조사해보고 지문을 통해 심층적으로 주제를 학습하며 이후 여러 과제를 수행함으로써 비판적 사고 능력을 함양합니다. 지문을 독해하며 핵심이 되는 문법을 맥락 속에서 학습함으로써 실용적인 의사소통 능력을 연마합니다. 읽기, 듣기, 말하기, 쓰기의 모든 영역을 포괄하는 다양한 조별 프로젝트를 수행함으로써 통합적인 언어능력 및 협동심을 배양합니다. (어휘 수: 2,500단어 이내)

#### 일반선택 영어 독해와 작문

- Main idea와 Supporting Details 구분하기, 세부내용 확인하기, 지문의 문제점과 해결책 나열하기, 원인·결과 파악하기, 사건의 순서 정리하기, 사실과 의견을 구분하기 등 다양한 유형의 지문을 접하고 단계별로 지문의 중심 내용 및 제시 문제를 해결해보는 훈련을 하는 과목입니다. 다양한 주제의 독해지문들을 통해 학생들의 호기심을 자극하고, 이를 실제 수능과 연관 지어 사고하고 활용할 수 있도록 하였습니다. 또한, 독해를 바탕으로 직접 주제와 부연 설명 글쓰기, 음식 묘사 글쓰기, 일상생활 속 느끼는 문제와 해결방안 제시하는 글쓰기, 주변에서 일어나는 자연현상의 원인과 결과 글쓰기 등 다양한 장르의 글쓰기를 단계적으로 진행하는 과목입니다. (어휘 수: 2,200단어 이내)

### 진로선택 QR코드

#### 영어권 문화



#### 영어 문학읽기



#### 심화영어 I



#### 진로영어

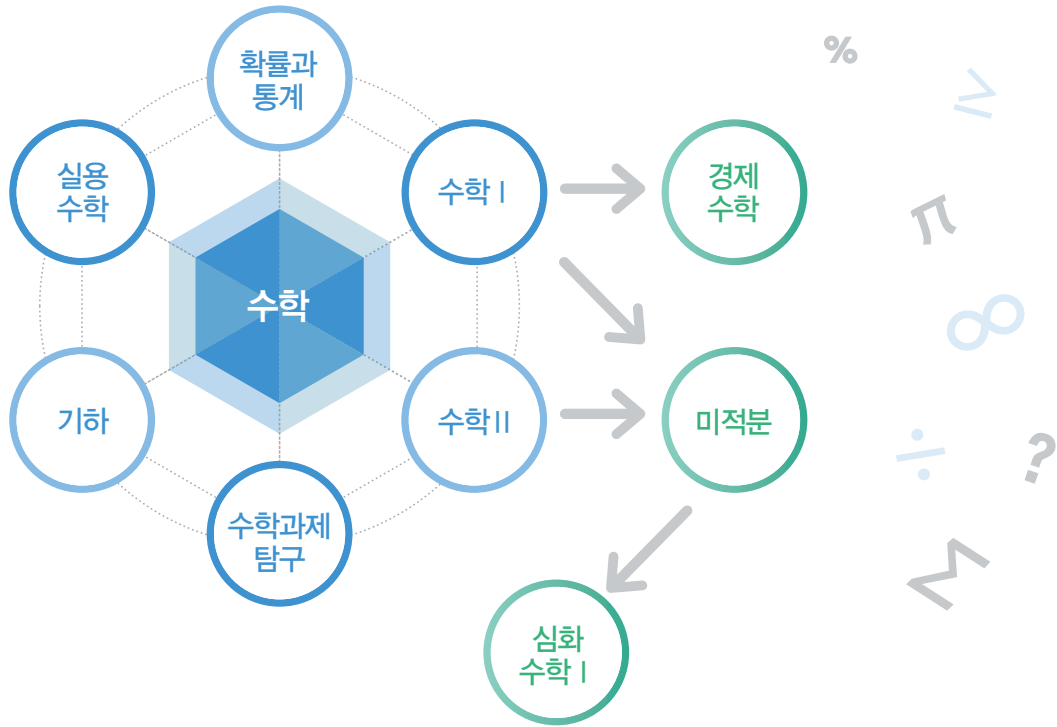


#### 실용영어



# 03 2015개정 교육과정 과목안내

## 수학과



### 과목 안내



#### 공통과목 수학

- 문·이과 통합의 정신에 부합하고 자신의 진로와 적성에 부합된 수학 과목을 선택하기 이전에 학습하는 기초 과목으로서 모든 학생들이 필수적으로 학습해야 하는 '수와 연산', '문자와 식', '함수', '기하', '확률과 통계' 핵심영역으로 구성됨. 추후 자신의 필요에 따라 일반 선택 과목이나 진로 선택 과목을 자유롭게 선택하여 이수가능.



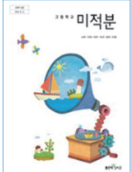
#### 일반선택 수학 I

- '수학'을 학습한 후 학습 가능. 수능 지정과목으로 여러 가지 자연과 사회현상을 해석하는데 필요한 지수함수와 로그함수, 삼각함수에 관한 내용과 규칙적으로 나열된 수로 나타낼 수 있는 현상을 해석하는데 필요한 수열 및 그 합에 관한 내용을 배우는 과목



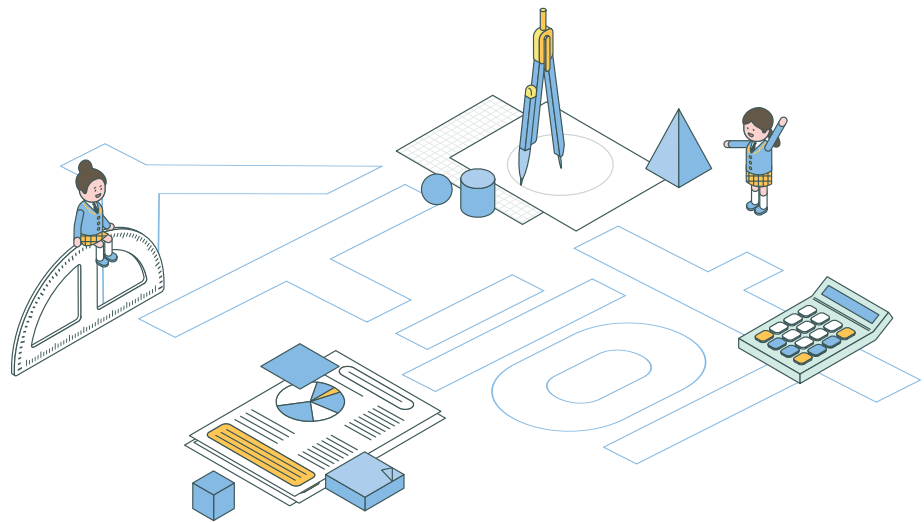
#### 일반선택 수학 II

- '수학'을 학습한 후 학습 가능. 수능 지정과목으로 여러 변화 현상을 해석하고 설명할 수 있는 함수의 미분과 적분, 그리고 다항함수에 대해 배우는 과목



#### 일반선택 미적분

- '수학 I · II' 이수 후 선택이 가능. 수열의 극한과 급수를 통해 극한에 대한 개념을 이해하고, 초월함수의 극한과 미분을 통해 함수 그래프를 그릴 수 있으며, 여러 가지 미분법을 배우며 복잡한 형태의 함수의 그래프를 그리는 방법을 배울 수 있음. 또한, 급수와 미분의 역과정을 통해 적분을 정의해 볼 수 있으며 복잡한 식을 적분하는 방법을 배우는 과목임.



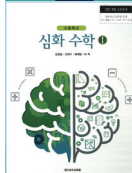
#### 일반선택 확률과 통계

- 공통과목인 '수학'을 학습한 후, 더 높은 수준의 수학을 학습하기를 원하는 학생들이 선택할 수 있는 과목으로 '경우의 수', '확률', '통계'의 3개의 핵심영역으로 구성됨. 실생활 문제를 해결해보고 확률과 통계의 유용성과 가치를 습득할 수 있는 과목으로 '수학' 이수 후 선택 가능



#### 진로선택 경제수학

- 수학의 지식과 기능을 활용해 경제 및 금융의 기본개념을 이해하는 과목으로 '수학I' 이수 후 선택가능. 다항함수, 다항함수의 미분, 등비수열의 합에 대하여 기본적인 이해도를 필요로 하며 경제, 금융 등 사회의 자본의 흐름에 관심이 많고 그에 관련한 학과에 지원하고자 하는 학생들에게 추천함.



#### 전문선택 심화수학I

- <심화 수학I>의 내용은 <수학I>, <수학II>, <미적분>의 주요 내용을 압축하고 심화한 것으로, '방정식과 부등식', '지수함수와 로그함수', '삼각함수', '수열과 극한', '미분'의 5개 핵심 개념 영역으로 구성됨.

#### 진로(교재 제작) 수학과제탐구

- 공통 과목인 <수학>을 학습한 후, 수학과제 탐구 방법을 익히고 자신의 관심과 흥미에 맞는 수학과제를 선정하여 탐구하는 경험을 통해 수학과제 탐구 능력을 향상시키기를 원하는 학생들이 선택할 수 있는 과목임.
- 수학과제 탐구의 목적과 절차, 연구 윤리를 학습하고, 이를 토대로 이전에 학습한 수학 내용을 더 깊이 탐구하거나 다른 교과와 수학을 융합한 흥미로운 주제를 선택하여 탐구함.



#### 진로선택 기하

- 기하학적 관점에서 심화된 수학 지식을 이해하고 기능을 습득할 수 있는 과목으로 '수학' 이수 후 선택 가능. 이차곡선의 종류와 성질에 대해 알아볼 수 있으며, 평면벡터의 성분, 내적 및 공간도형, 공간좌표를 알아보면 기하학적 지식을 기를 수 있음.



#### 진로선택 실용수학

- 수학을 활용해 실생활의 문제를 해결해 나가는 방법을 습득할 수 있는 과목으로 '수학' 이수 후 선택 가능. 사회 및 자연 현상을 수학적으로 관찰, 분석, 조직, 표현해보며 규칙, 공간, 자료에 관련된 개념, 원리, 법칙과 이들 사이의 관계를 이해하는 과목.

# 03 2015개정 교육과정 과목안내

## 사회과



과목  
안내

사회

### 공통과목 통합사회

- 사회 현상을 통합적으로 이해할 수 있는 9개 핵심 개념을 선정하여 사회 현상의 특징, 사회 문제의 발생 원인과 해결 방안, 자연과 인간 삶의 조화, 사회적 갈등 해결 방안 등을 모색하는 과목.

### 일반선택 경제

- 경제적 사고력과 경제 문제 해결력을 기르기 위한 과목.
- 경제의 기본문제, 시장과 경제활동, 경제성과 인플레이션, 무역 원리 및 무역 정책 등에 대해 배움.

### 일반선택 정치와 법

- 민주주의와 헌법에 대한 이해를 기초로 정치, 법 현상을 분석하는 데 필요한 기본 개념과 원리를 주요 내용으로 함.
- 일상 생활에서 접하게 되는 정치적 쟁점과 법적 분쟁의 해결과정에서 활용될 수 있는 기본 이론과 개념을 배움.

### 일반선택 사회·문화

- 사회문화 현상에 대한 올바른 이해와 탐구 방법의 습득을 통해 다양한 사회문제를 해결하고자 함.
- 사회문화 현상을 설명하는 다양한 이론과 관점을 배우고 구체적인 사례 분석을 통해 합리적 의사 결정 과정을 체험함.

### 진로선택 사회문제탐구

- 사회문제 및 탐구 과정에 대한 이해를 기초로 실생활에서 찾아 볼 수 있는 다양한 사회 문제 사례들에 이를 적용함.
- 사회문제 해결을 위한 방안을 탐구하기 위해 계획을 세우고 자료를 수집하며 이를 분석함.

### 진로선택 사회탐구방법

- 양적 연구와 질적 연구의 패러다임을 배우고 사회 탐구 방법의 유형별 장단점을 분석함.
- 사회탐구 주제에 적합한 연구방법이 무엇인지 깊이 있게 배우고 사회탐구 보고서 작성의 실제적인 면모를 알게 됨.

## 역사

### 공통과목 한국사

- 우리나라 역사가 형성, 발전되어 온 과정을 역사적으로 사고하고 현재 우리의 모습을 과거와 연관 지어 살펴봄으로써 인간의 삶과 현대 사회에 대한 심층적 이해와 통찰력을 키우는 과목.

### 일반선택 동아시아사

- 동아시아 지역에서 전개된 인간 활동과 그 결과로 남겨진 문화유산을 역사적으로 파악함으로써 이 지역에 대한 이해를 증진하고 지역의 공동 발전과 평화를 추구하는 안목을 기르기 위한 과목.
- 한국사와 세계사를 연결하는 성격을 가지고 있음.

### 일반선택 세계사

- 인류가 출현한 선사시대부터 오늘날의 세계화 시대에 이르기까지 인류가 걸어온 삶의 변화를 탐구함으로써, 현재 인류가 직면한 문제들에 대해 역사적으로 사고할 수 있도록 하는 과목.

## 윤리

### 일반선택 생활과 윤리

- 현대 사회의 다양한 윤리적 문제들을 동·서양의 관점에서 어떻게 접근하고 해결해 나가야 하는지를 배우는 과목.
- 동양의 유교, 불교, 도가의 사상과 서양의 고대부터 현대까지의 사상가들을 두루 배움.

### 일반선택 윤리와 사상

- 생활과 윤리 과목보다 사상적인면에서 더욱 심화된 과목.
- 동·서양의 철학과 자본주의 및 사회주의의 역사 등을 배우며 논술을 준비하는 학생들에게 배경 지식을 쌓는 데 유용함.

### 진로선택 고전과 윤리

- 고전의 원문을 읽고 인간의 삶을 성찰하고 타인과의 관계가 인간의 삶에 주는 의미가 무엇인지 배우는 과목.
- 동·서양의 다양한 사상가들의 저서를 읽으며 마음공부의 중요성과 도덕적 실천의 필요성을 배움.

## 지리

### 일반선택 한국지리

- 국토 이해의 기초가 되는 각종 지식과 정보를 수집하여 이를 활용할 수 있는 능력을 키우고 국토애를 고양할 수 있는 과목.

### 일반선택 세계지리

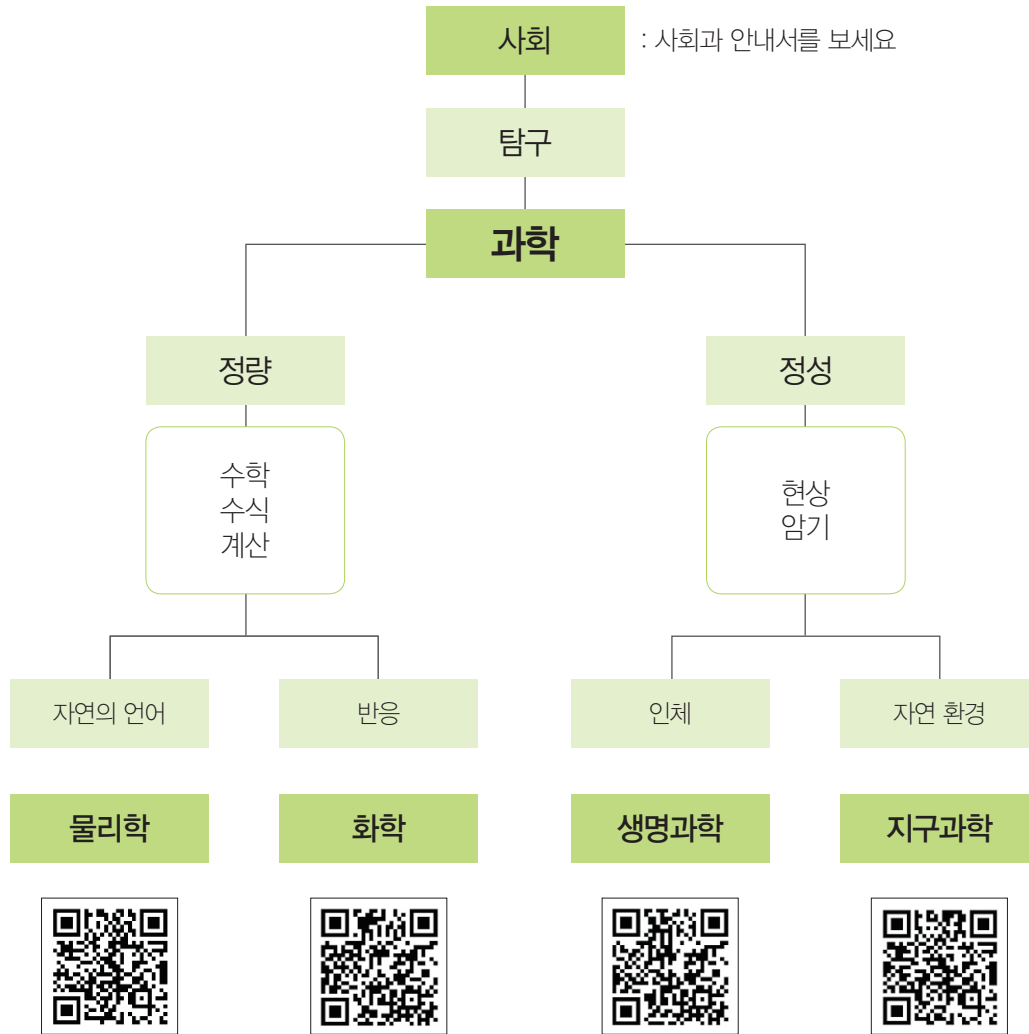
- 인간과 자연의 관계, 세계의 문화·정치·경제, 그리고 각국의 자연 환경과 인문 환경을 다루는 과목.

### 진로선택 여행지리

- 현대인의 삶과 여가 생활 속에서 갈 수록 그 의미가 커지고 있는 여행이라는 주제를 지리 교과와 결합하고 확장한 과목.

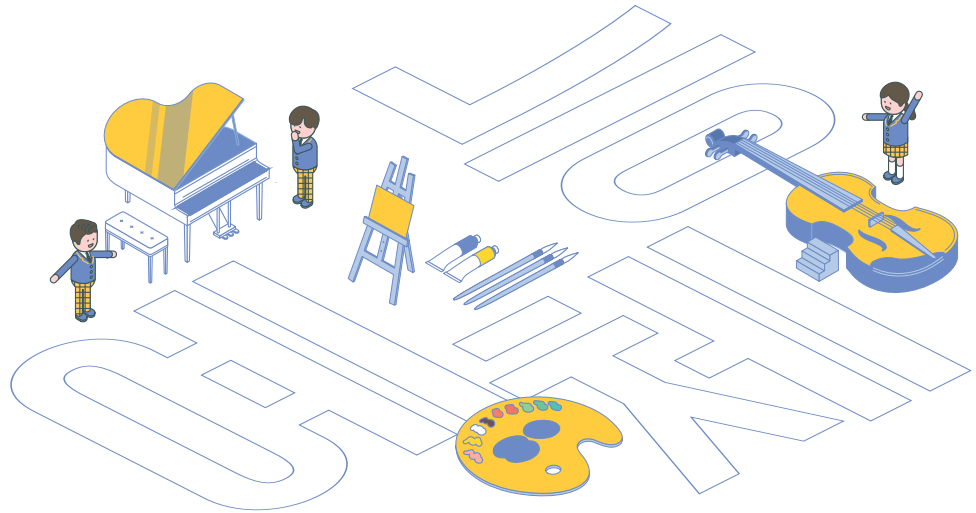
# 03 2015개정 교육과정 과목안내

## 과학과



# 03 2015개정 교육과정 과목안내

## 예체능과



과목  
안내

예술

### 음악

- 다양한 악곡과 음악 활동을 통하여 음악성과 창의성을 기르고, 풍부한 음악적 감수성과 바람직한 가치관을 함양하고 음악적 활용과 소통의 즐거움을 느끼고자 함.

### 음악감상과 비평

- 다양한 시대, 지역 및 종류의 음악을 역사적, 문화적 맥락 속에서 이해하며 감상하고, 음악 현상에 대한 다양한 가치를 이해하여 음악에 대한 비평적 안목을 기르고자 함.

### 미술

- 다양한 미술 활동을 오하여 대상을 감각적으로 인식하고, 느낌과 생각을 창의적으로 표현하며, 미술 작품의 가치를 판단함으로써 삶 속에서 미술 문화를 향유할 수 있는 능력을 기르고자 함.

### 미술창작

- 미술 창작 활동을 통하여 창작 및 소통의 가치를 알고 창의적으로 표현할 수 있는 능력을 기르며 미술을 이해하고, 창조적이고 문화적인

### 드로잉

- 드로잉에 대한 다양한 경험을 쌓아 사물에 대한 재현적인 표현 능력과 내면에 대한 주관적인 표현 능력을 향상시켜 자신의 생각과 느낌을 창의적으로 표현할 수 있는 능력을 기르고자 함.

### 체육

- 신체활동을 바탕으로 하여 건강을 유지·증진하고 운동기능 및 체력을 기르며, 체육의 이론적 지식과 태도를 습득하여 체·지·덕이 통합된 전인육성을 위한.

### 운동과 건강

- 건강관리가 핵심으로 운동의 목적과 개인의 조건에 적합한 종목을 선택하여 계획을 세우고, 지속적으로 실천하면서 생활화하고자 함.

### 보건

- 건강의 소중함을 알고 일상생활에서 건강한 행위를 실천하여 자기 주도적인 건강관리 능력을 증진하고 위기상황에서 자신 또는 타인을 구호할 수 있는 능력을 함양.

### 진로와 직업

- 자신의 성격, 흥미, 적성 등을 이해하고 다양한 직업세계를 탐색 후 합리적인 의사결정 할 수 있게 하여 자신의 진로를 스스로 계획하고 준비할 수 있게 돕는 과정

체육

교양

# 예체능과

## 제2 외국어

### 일본어I

- 사람들이 교류하고 소통하며 정보를 교환할 때 가장 기본이 되는 것이 언어이며, 세계시민으로서 한 걸음 내딛는 기회이기도 함.

### 중국어I

- 기초 중국어뿐만 아니라 중국 문화를 직접 체험하고 우리 문화와 비교하며 중국에 대한 이해를 높이고자 함.

### 일본어 회화I

- 자기 세상의 크기를 조금씩 넓혀가는 방법으로 외국어를 꿈꿀 수 있는데, 개인 활동이나 경험의 범위도 함께 성장하고 발전시킬 수 있음.

### 중국어 회화I

- 중국어 구어 의사소통에 필요한 실용적인 언어를 익히도록 하는데 목표를 두고 다양한 의사소통 기능을 다룸.

## 한문

### 한문I

- 한문I 학습을 통해 선인들의 삶과 지혜를 이해하여 현재 우리가 무엇을 위해 살아가야 하는가?에 대한 물음에 건전한 가치관과 바람직한 인성을 함양할 수 있음.

### 한문II

- 한문II 학습을 통하여 선인들의 삶과 지혜를 이해하고 현대인으로서 건전한 가치관과 바람직한 인성을 함양하며, 전통문화를 바르게 이해하고 계승, 발전시키는 태도를 기를 수 있음.

## 기술 가정

### 기술가정

- 가정생활에 대한 지식, 능력, 가치 판단력을 함양하여 실천적 문제 해결을 통해 자립적인 삶을 영위하고 기술에 대한 실천적 학습 경험을 통해 기술적 지식, 기능 태도를 함양하여 기술적 능력을 높여 현재와 미래의 행복하고 건강한 가정생활과 창조적인 기술의 세계를 주도적으로 영위하도록 함.

### 정보

- 지식·정보사회를 올바르게 이해하고 정보사회의 구성원으로서 정보 윤리의식, 정보 보호 능력, 정보기술 활용능력 등 정보문화 소양을 갖추고 컴퓨터 과학의 기본 개념과 원리를 바탕으로 실생활 및 다양한 학문 분야의 문제를 창의적으로 해결하는 컴퓨팅 사고력 및 컴퓨터 네트워크 기반 환경의 다양한 공동체에서 협력적 문제해결력을 기르기 위함.

### 가정과학

- 행복한 삶을 영위하는 데 필요한 기본적인 생활 역량과 가정생활의 각 영역과 관련된 다양한 직업을 탐색하여 자신의 적성에 적합한 진로를 선택할 수 있고 미래의 삶을 주도적으로 펼쳐 나갈 수 있는 능력을 길러줌.

### 농업생명 과학

- 학생들이 농업과 농촌, 농업의 기능, 농업기술 및 안정, 농산물 세계화, 농업과 진로 등을 배우고 익혀 농산업을 대해 올바른 태도를 형성하여 농산업을 보다 잘 이해하고 향후 농산업 분야로의 진로를 선택하여 우리나라 농산업분야의 중요한 인재양성을 위함.

### 공학일반

- 공학의 이해 및 지식재산권, 창의적 공학설계 및 정보통신 공학, 자동화 공학, 에너지 공학, 재료 공학, 생명 공학, 건설 공학, 융합 공학, 정보기술(IT) 기반 융합 공학, 생명 기반 융합 공학 등을 다양한 조사, 탐구, 토론 활동을 통하여 학습하여 공학에 대한 이해를 높이고 취업 및 진로를 모색하는데 도움됨.





학교법인 안흥학원 **전주한일고등학교**  
JEONJU HANIL HIGH SCHOOL

54940)전라북도 전주시 완산구 백제대로 442

교무실 063.274,2162 진학실 063.271.6504 행정실 063.274,2161 FAX 063.251,3750