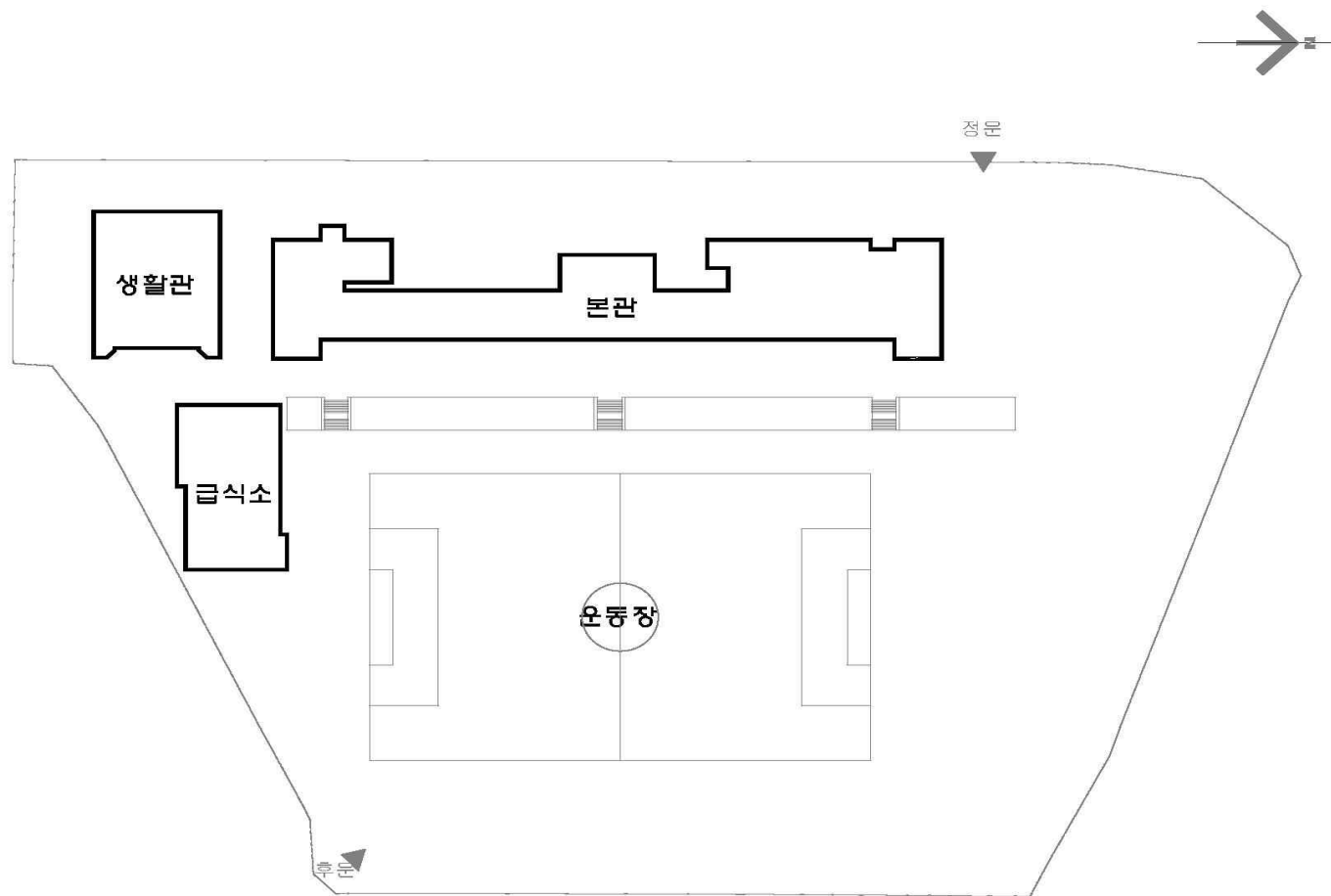


# 전주한일고등학교 석면조사 용역 석 면 지 도



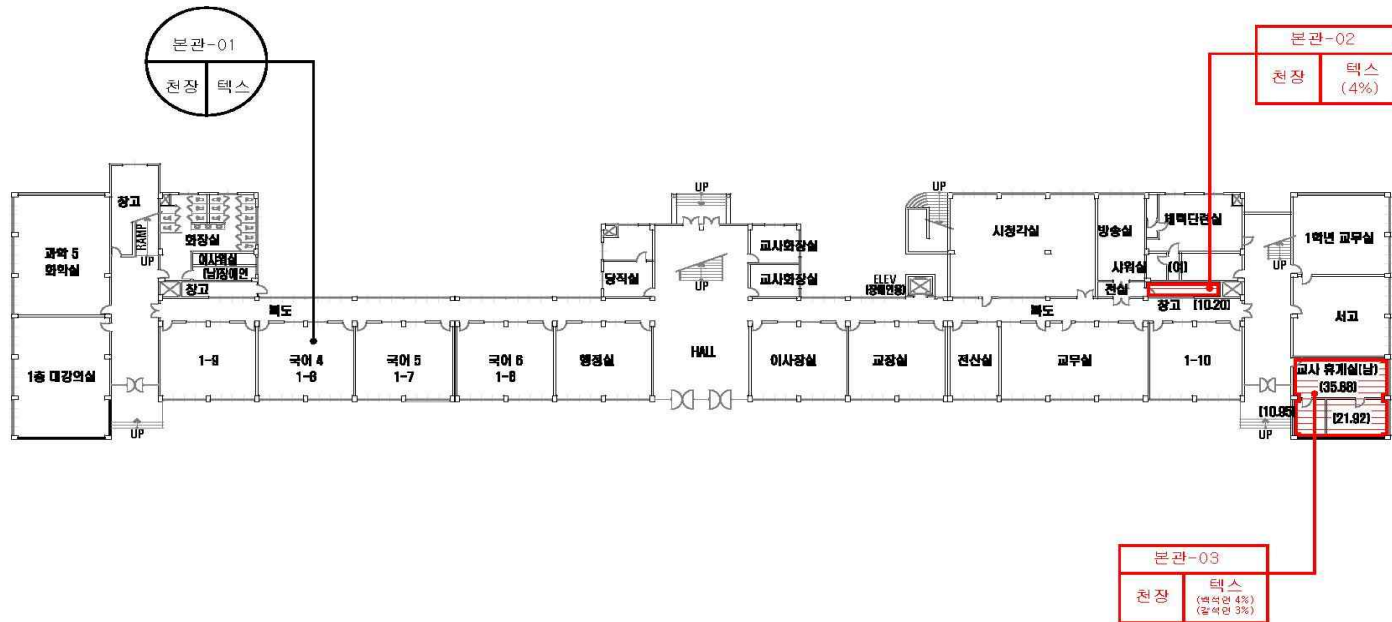
# 전주한일고등학교 배치도



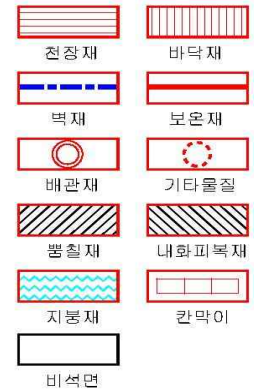
# 건축물 석면지도

## 1. 본관동

# 1. 본관동 1층



## 석면함유지점 범례



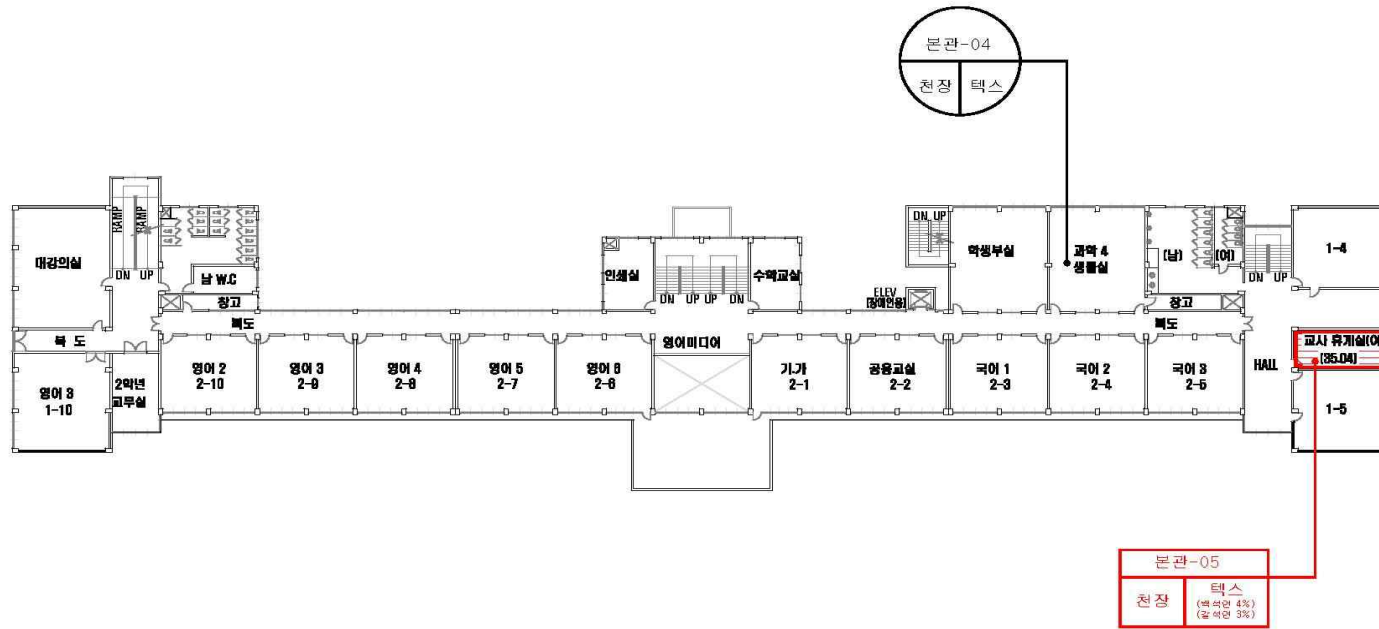
## 건축자재 인식표



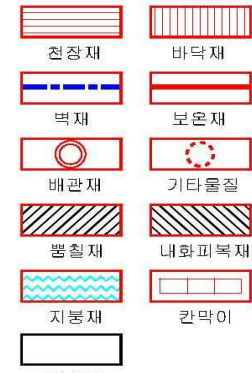
- \* 건축물명 : 본관동
- \* 건축물 소재지 : 전북 전주시 완산구 백제대로 442
- \* 해당층 : 1층
- \* 도면번호 : 14-07-24-01
- \* 도면축척 :
- \* 석면조사기관 : (주)대한석면환경연구소
- \* 석면분석기관 : (주)대한석면환경연구소
- \* 조사일자 : 2014.07.24

시료번호	시료채취 위치	건축자재	동일물질 구역	면적 부피 길이	석 면 종 류	석면함유율 (%)	위해성 평가정수	위해성 등급	관리방안
본관-02	천장	텍스	창고	10.20	백석면	4(%)	9	낮 음	<석면함유 건축자재의 잠재적인 손상 가능성이 낮은 상태> 1) 비산성과 손상이 동시에 있는 경우 손상에 대한 보수 2) 석면함유 건축자재 또는 설비에 대한 지속적인 유지 관리 3) 석면함유 건축자재 또는 설비가 손상되었을 경우 즉시 보수 4) 석면함유 건축자재를 인위적으로 손상시키지 않도록 함 5) 전기공사, 배선공사등 건축물 유지보수 공사시 석면함유설비 또는 자재가 훼손되어 석면이 비산되지 않도록 작업수행
본관-03	천장	텍스	교사 휴게실(남)	68.75	백석면 갈석면	4(%) 3(%)	9	낮 음	

# 1. 본관동 2층



## 석면함유지점 범례



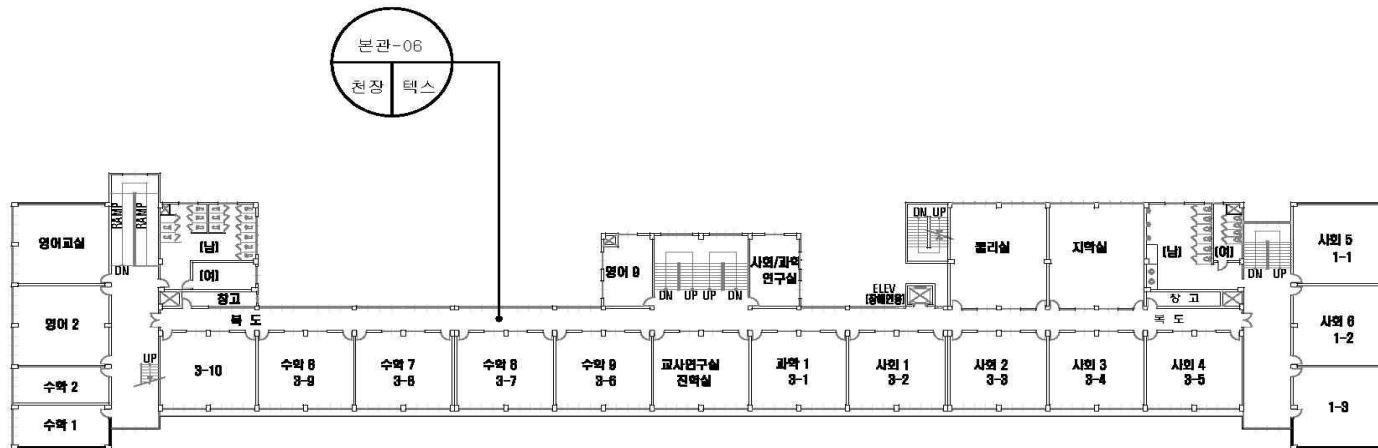
## 건축자재 인식표



- \* 건축물명 : 본관동
- \* 건축물 소재지 : 전북 전주시 원산구 백제대로 442
- \* 해당층 : 2층
- \* 도면번호 : 14-07-24-02
- \* 도면축척 :
- \* 석면조사기관 : (주)대한석면환경연구소
- \* 석면분석기관 : (주)대한석면환경연구소
- \* 조사일자 : 2014.07.24

시료번호	시료채취 위치	건축자재	동일물질 구역	면적 부피 길이	석면 종류	석면함유율 (%)	위해성 평가점수	위해성 등급	관리방안
본관-05	천장	텍스	교사 휴게실(여)	35.04	백석면 갈석면	4(%) 3(%)	9	낮음	<석면함유 건축자재의 잠재적인 손상 가능성이 낮은 상태> 1) 비산성과 손상이 동시에 있는 경우 손상에 대한 보수 2) 석면함유 건축자재 또는 설비에 대한 지속적인 유지 관리 3) 석면함유 건축자재 또는 설비가 손상되었을 경우 즉시 보수 4) 석면함유 건축자재를 인위적으로 손상시키지 않도록 함 5) 전기공사, 배선공사 등 건축물 유지보수 공산시 석면함유설비 또는 자재가 훼손되어 석면이 비산되지 않도록 작업수행

# 1. 본관동 3층



## 석면함유지점 범례

천장재	바닥재
벽재	보온재
배관재	기타물질
뽕칠재	내화피복재
지붕재	칸막이
비석면	

## 건축자재 인식표

시료번호
시료 위치 건축자재 (항유율)

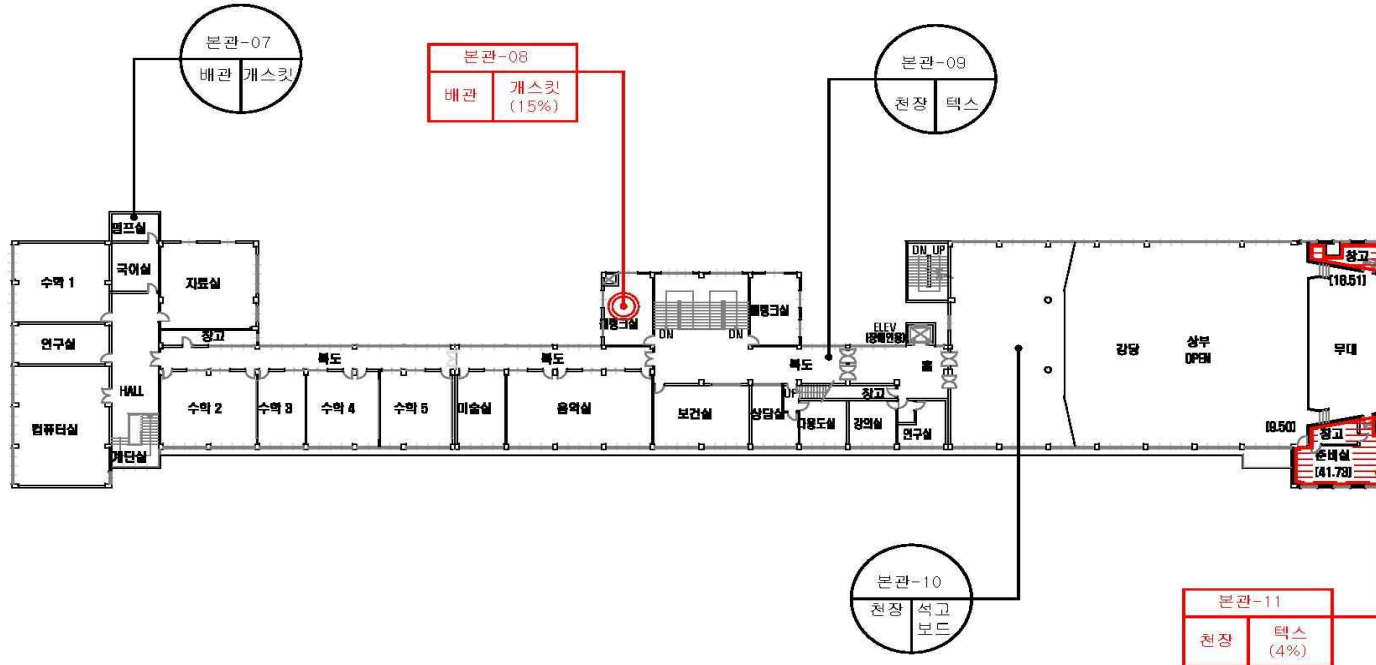
석면함유 시료

시료번호
시료 위치 건축자재

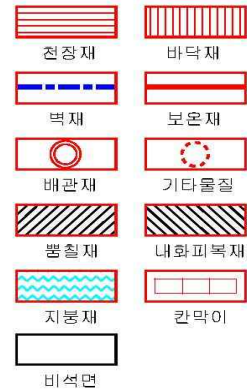
석면비함유 시료

- \* 건축물명 : 본관동
- \* 건축물 소재지 : 전북 전주시 원산구 백제대로 442
- \* 해당층 : 3층
- \* 도면번호 : 14-07-24-03
- \* 도면축척 :
- \* 석면조사기관 : (주)대한석면환경연구소
- \* 석면분석기관 : (주)대한석면환경연구소
- \* 조사일자 : 2014.07.24

# 1. 본관동 4층



## 석면함유지점 범례



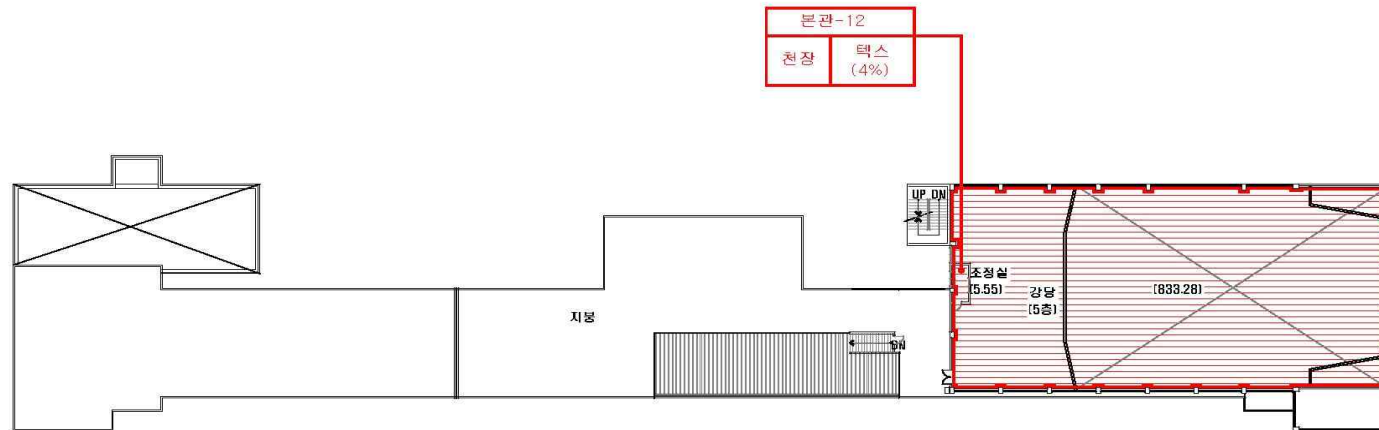
## 건축자재 인식표



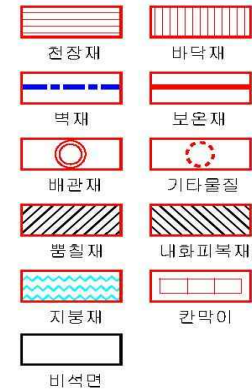
- \* 건축물명 : 본관동
- \* 건축물 소재지 : 전북 전주시 원산구 백제대로 442
- \* 해당층 : 4층
- \* 도면번호 : 14-07-24-04
- \* 도면축척 :
- \* 석면조사기관 : (주)대한석면환경연구소
- \* 석면분석기관 : (주)대한석면환경연구소
- \* 조사일자 : 2014.07.24

시료번호	시료채취 위치	건축자재	동일물질 구역	면적 부피 길이	석 면 종 류	석면함유율 (%)	위해성 평가정수	위해성 등급	관리방안
본관-08	배관	개스킷	물탱크실	0.02	백색면	15(%)	4	낮 음	<석면함유 건축자재의 잠재적인 손상 가능성이 낮은 상태> 1) 비산성과 손상이 동시에 있는 경우 손상에 대한 보수 2) 석면함유 건축자재 또는 설비에 대한 지속적인 유지 관리 3) 석면함유 건축자재 또는 설비가 손상되었을 경우 즉시 보수 4) 석면함유 건축자재를 인위적으로 손상시키지 않도록 함 5) 전기공사, 배선공사 등 건축물 유지보수 공사시 석면함유설비 또는 자재가 훼손되어 석면이 비산되지 않도록 작업수행
본관-11	천장	텍스	강당(준비실), 창고	67.74	백색면	4(%)	6	낮 음	

# 1. 본관동 5층



## 석면함유지점 범례



## 건축자재 인식표



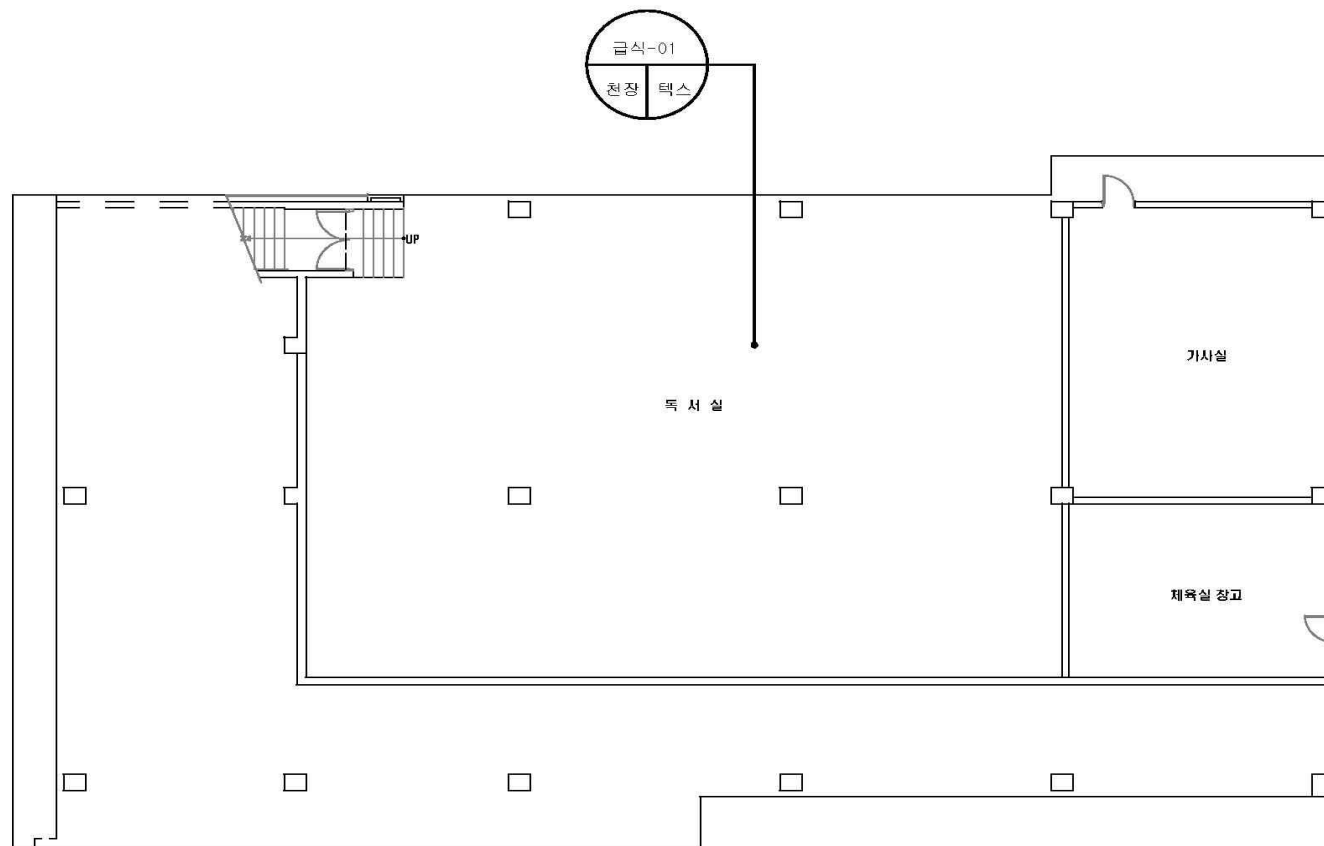
- \* 건축물명 : 본관동
- \* 건축물 소재지 : 전북 전주시 완산구 백제대로 442
- \* 해당층 : 5층
- \* 도면번호 : 14-07-24-05
- \* 도면축척 :
- \* 석면조사기관 : (주)대한석면환경연구소
- \* 석면분석기관 : (주)대한석면환경연구소
- \* 조사일자 : 2014.07.24

시료번호	시료채취 위치	건축자재	동일물질 구역	면적 부피 길이	석 면 종 류	석면함유율 (%)	위해성 평가점수	위해성 등급	관리방안
본관-12	천장	텍스	조정실, 강당	838.83	백석면	4(%)	8	낮 음	<석면함유 건축자재의 잠재적인 손상 가능성이 낮은 상태> 1) 비산성과 손상이 동시에 있는 경우 손상에 대한 보수 2) 석면함유 건축자재 또는 설비에 대한 지속적인 유지 관리 3) 석면함유 건축자재 또는 설비가 손상되었을 경우 즉시 보수 4) 석면함유 건축자재를 인위적으로 손상시키지 않도록 함 5) 전기공사, 배선공사등 건축물 유지보수 공사시 석면함유설비 또는 자재가 훼손되어 석면이 비산되지 않도록 작업수행

# 건축물 석면지도

## 2. 급식소

## 2. 급식소 1층



### 석면함유지점 범례

천장재	바닥재
벽재	보온재
배관재	기타물질
뽕칠재	내화피복재
지붕재	칸막이
비석면	

### 건축자재 인식표

시료번호	
시료 위치	건축자재 (함유율)

석면함유 시료

시료번호	
시료 위치	건축 자재

석면비함유 시료

\* 건축물명 : 급식소

\* 건축물 소재지 :  
경북 전주시 완산구 백제대로 442

\* 해당층 : 1층

\* 도면번호 : 14-07-24-06

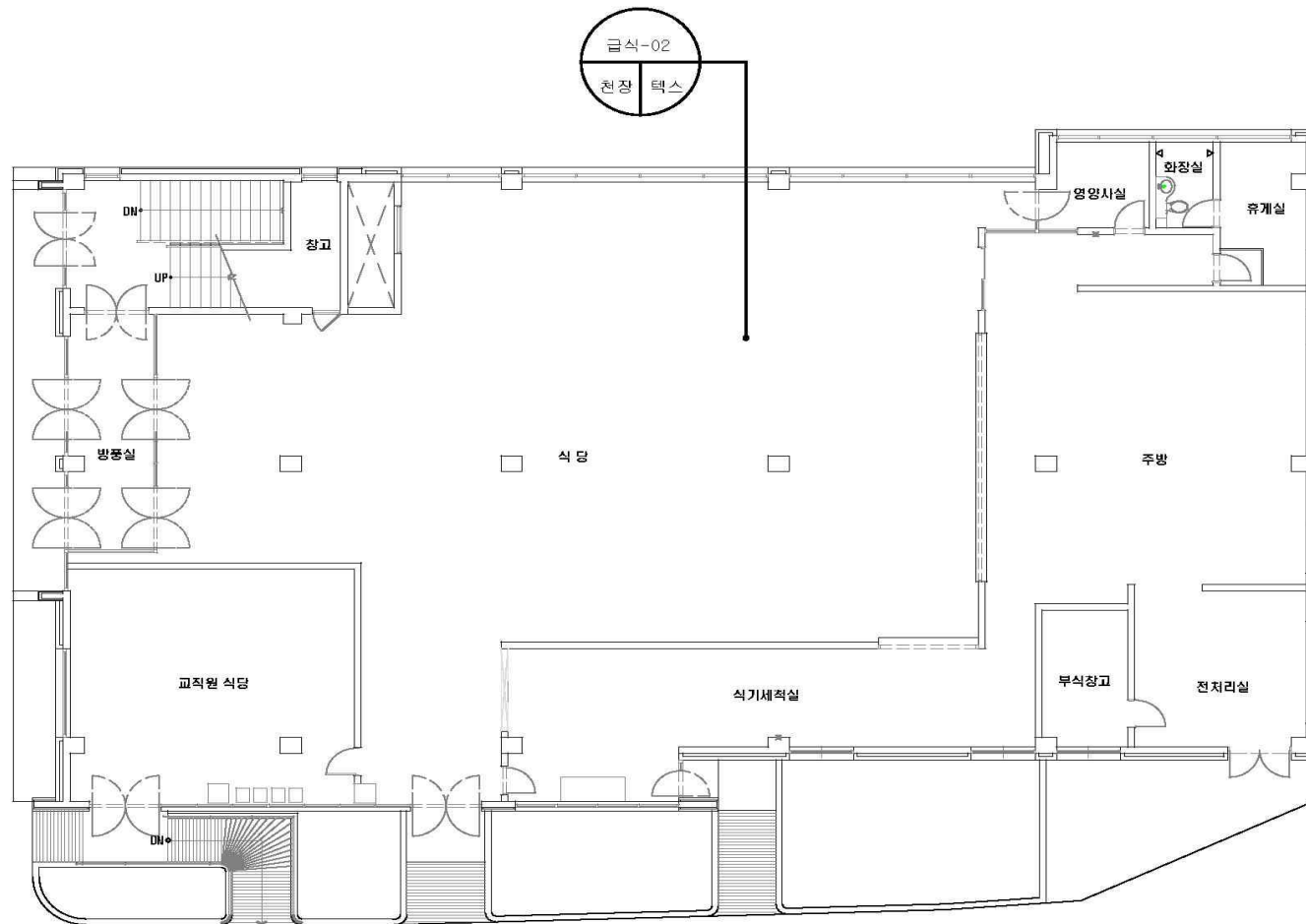
\* 도면축척 :

\* 석면조사기관 :  
(주)대한석면환경연구소

\* 석면분석기관 :  
(주)대한석면환경연구소

\* 조사일자 : 2014.07.24

## 2. 급식소 2층



### 석면함유지점 범례

천장재	바닥재
벽재	보온재
배관재	기타물질
뽕칠재	내화피복재
지붕재	칸막이
비석면	

### 건축자재 인식표

시료번호
시료 위치
건축자재 (함유율)

석면함유 시료

시료번호
시료 위치
건축자재

석면비함유 시료

\* 건축물명 : 급식소

\* 건축물 소재지 : 전북 전주시 완산구 백제대로 442

\* 해당층 : 2층

\* 도면번호 : 14-07-24-07

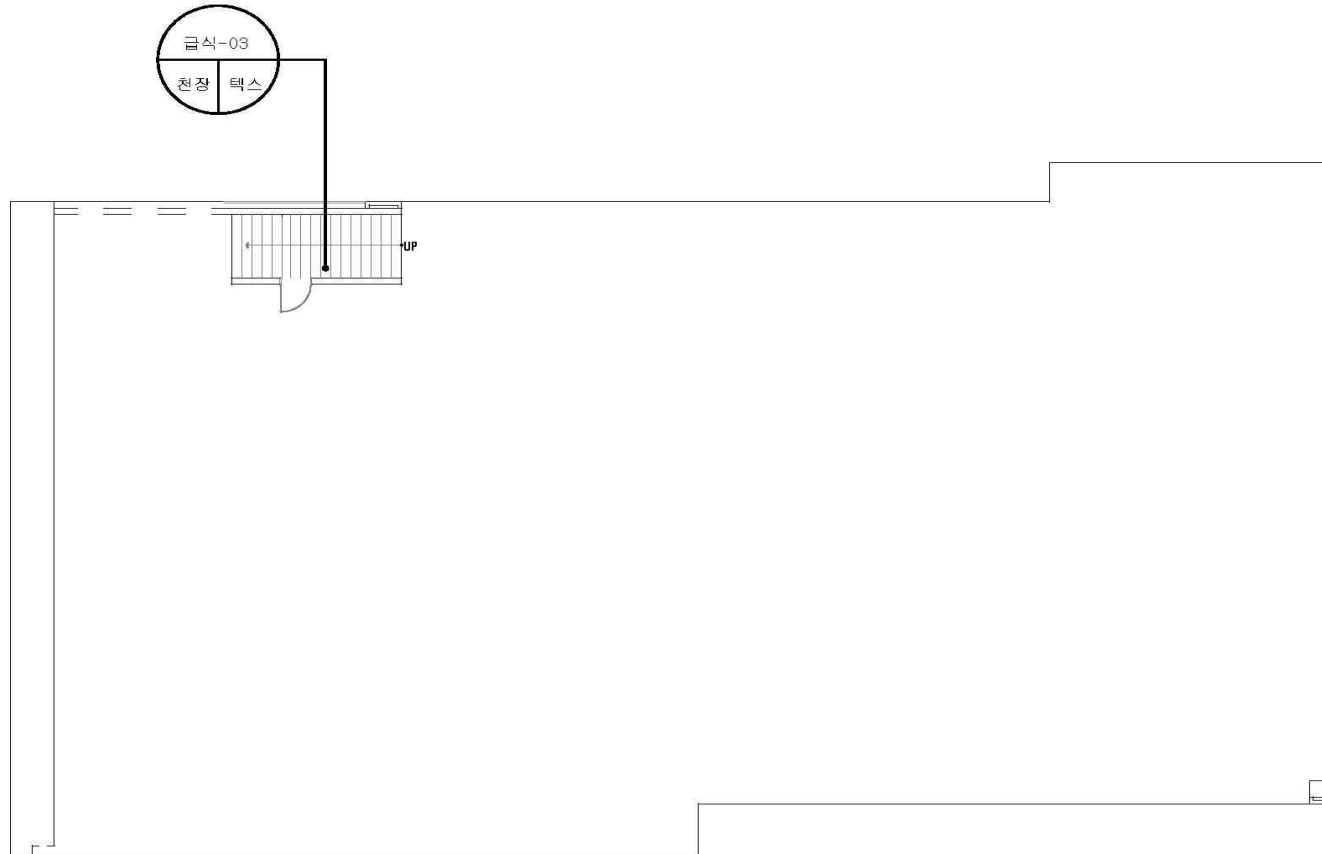
\* 도면축척 :

\* 석면조사기관 :  
(주)대한석면환경연구소

\* 석면분석기관 :  
(주)대한석면환경연구소

\* 조사일자 : 2014.07.24

## 2. 급식소 옥탑층



### 석면함유지점 범례

천장재	바닥재
벽재	보온재
배관재	기타물질
뽕칠재	내화피복재
지붕재	칸막이
비석면	

### 건축자재 인식표

시료번호	
시료 위치	건축자재 (함유율)

석면함유 시료

시료번호	
시료 위치	건축 자재

석면비함유 시료

\* 건축물명 : 급식소

\* 건축물 소재지 :  
경북 전주시 완산구 백제대로 442

\* 해당층 : 옥탑층

\* 도면번호 : 14-07-24-08

\* 도면축척 :

\* 석면조사기관 :  
(주)대한석면환경연구소

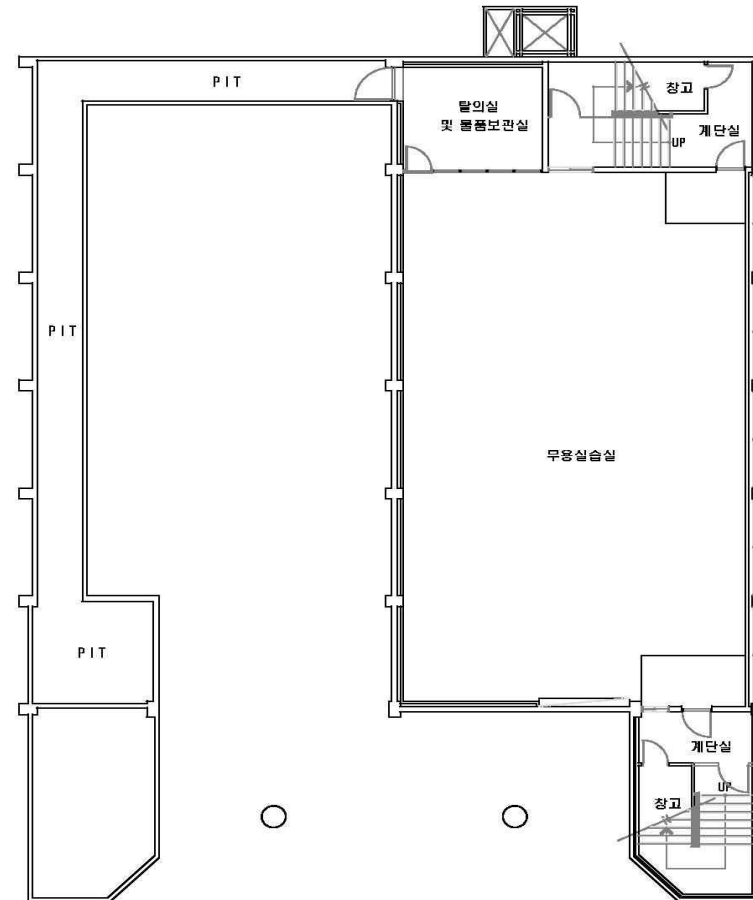
\* 석면분석기관 :  
(주)대한석면환경연구소

\* 조사일자 : 2014.07.24

# 건축물 석면지도

## 3. 생활관

### 3. 생활관 지하1층



#### 석면함유지점 범례

천장재	바닥재
벽재	보온재
배관재	기타물질
뽕칠재	내화피복재
지붕재	칸막이
비석면	

#### 건축자재 인식표

시료번호	
시료 위치	건축자재 (함유율)

석면함유 시료

시료번호	
시료 위치	건축자재

석면비함유 시료

\* 건축물명 : 생활관

\* 건축물 소재지 : 전북 전주시 원산구 백제대로 442

\* 해당층 : 지하1층

\* 도면번호 : 14-07-24-09

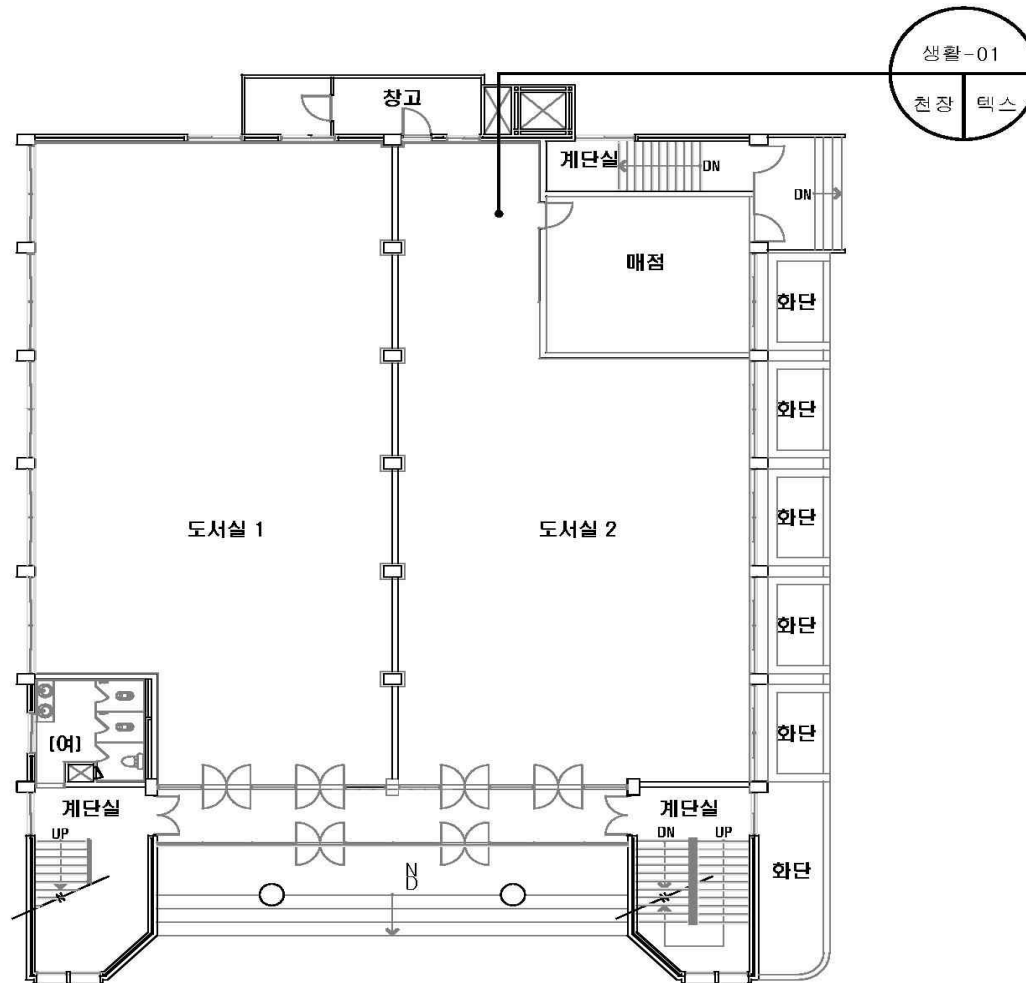
\* 도면축척 :

\* 석면조사기관 :  
(주)대한석면환경연구소

\* 석면분석기관 :  
(주)대한석면환경연구소

\* 조사일자 : 2014.07.24

### 3. 생활관 1층



#### 석면함유지점 범례



#### 건축자재 인식표



석면함유 시료



석면비함유 시료

\* 건축물명 : 생활관

\* 건축물 소재지 : 전북 전주시 원산구 백제대로 442

\* 해당층 : 1층

\* 도면번호 : 14-07-24-10

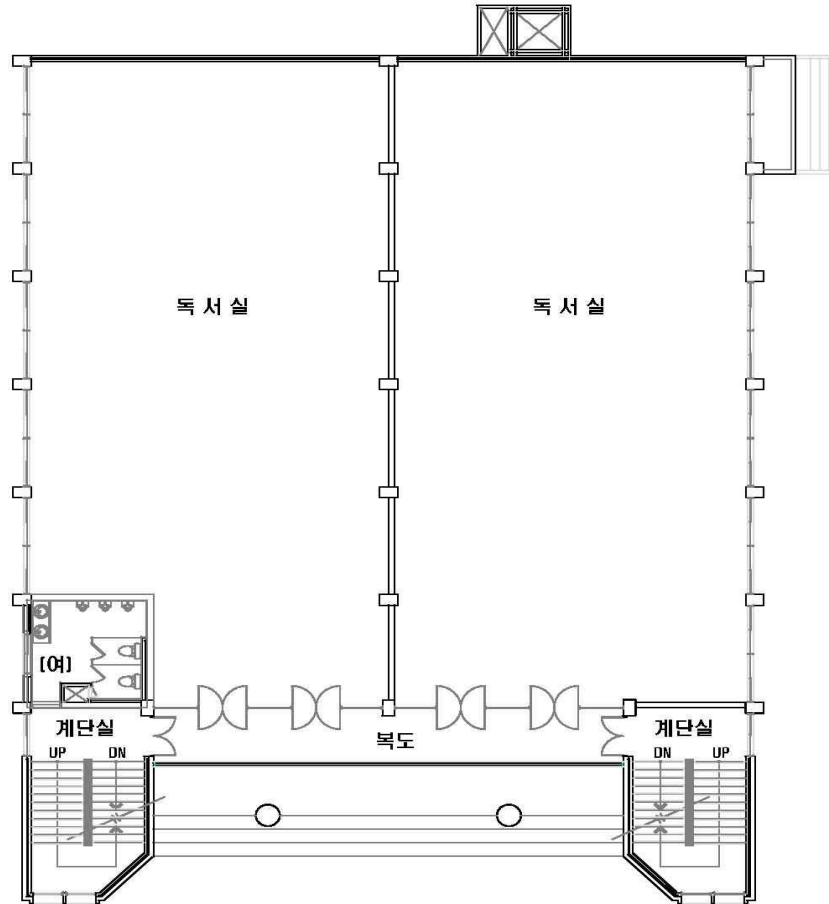
\* 도면축척 :

\* 석면조사기관 :  
(주)대한석면환경연구소

\* 석면분석기관 :  
(주)대한석면환경연구소

\* 조사일자 : 2014.07.24

### 3. 생활관 2층



#### 석면함유지점 범례

천장재	바닥재
벽재	보온재
배관재	기타물질
뿔철재	내화피복재
지붕재	칸막이
비석면	

#### 건축자재 인식표

시료번호
시료 위치
건축자재 (항유율)

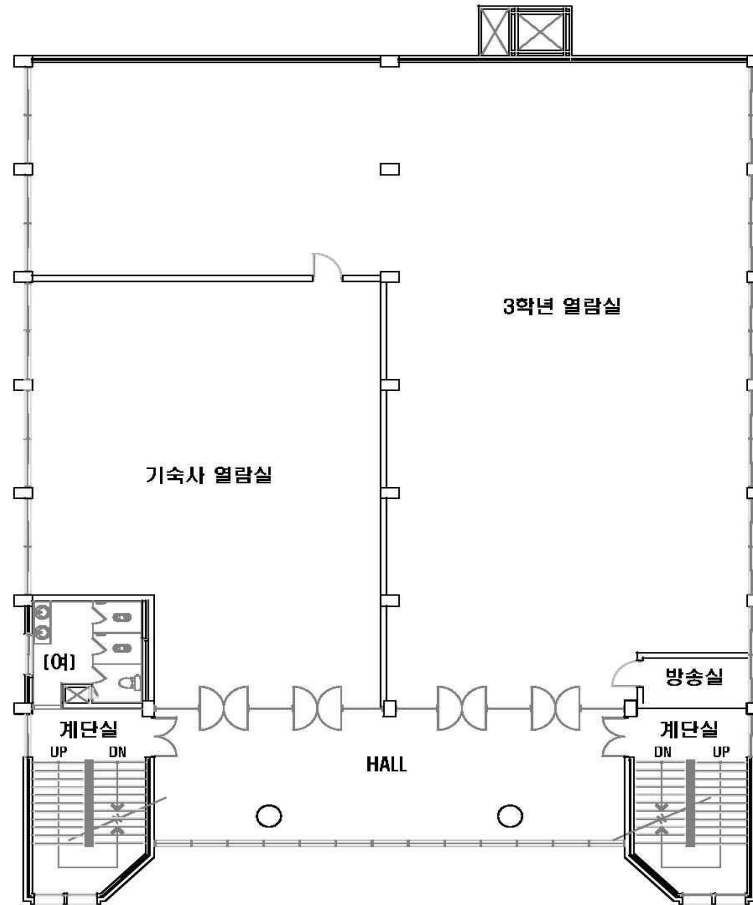
석면함유 시료

시료번호
시료 위치
건축자재

석면비함유 시료

- \* 건축물명 : 생활관
- \* 건축물 소재지 : 전북 전주시 원산구 백제대로 442
- \* 해당층 : 2층
- \* 도면번호 : 14-07-24-11
- \* 도면축척 :
- \* 석면조사기관 : (주)대한석면환경연구소
- \* 석면분석기관 : (주)대한석면환경연구소
- \* 조사일자 : 2014.07.24

### 3. 생활관 3층



#### 석면함유지점 범례

천장재	바닥재
벽재	보온재
배관재	기타물질
뿔철재	내화피복재
지붕재	칸막이
비석면	

#### 건축자재 인식표

시료번호
시료 위치
건축자재 (항유율)

석면함유 시료

시료번호
시료 위치
건축자재

석면비함유 시료

\* 건축물명 : 생활관

\* 건축물 소재지 : 전북 전주시 원산구 백제대로 442

\* 해당층 : 3층

\* 도면번호 : 14-07-24-12

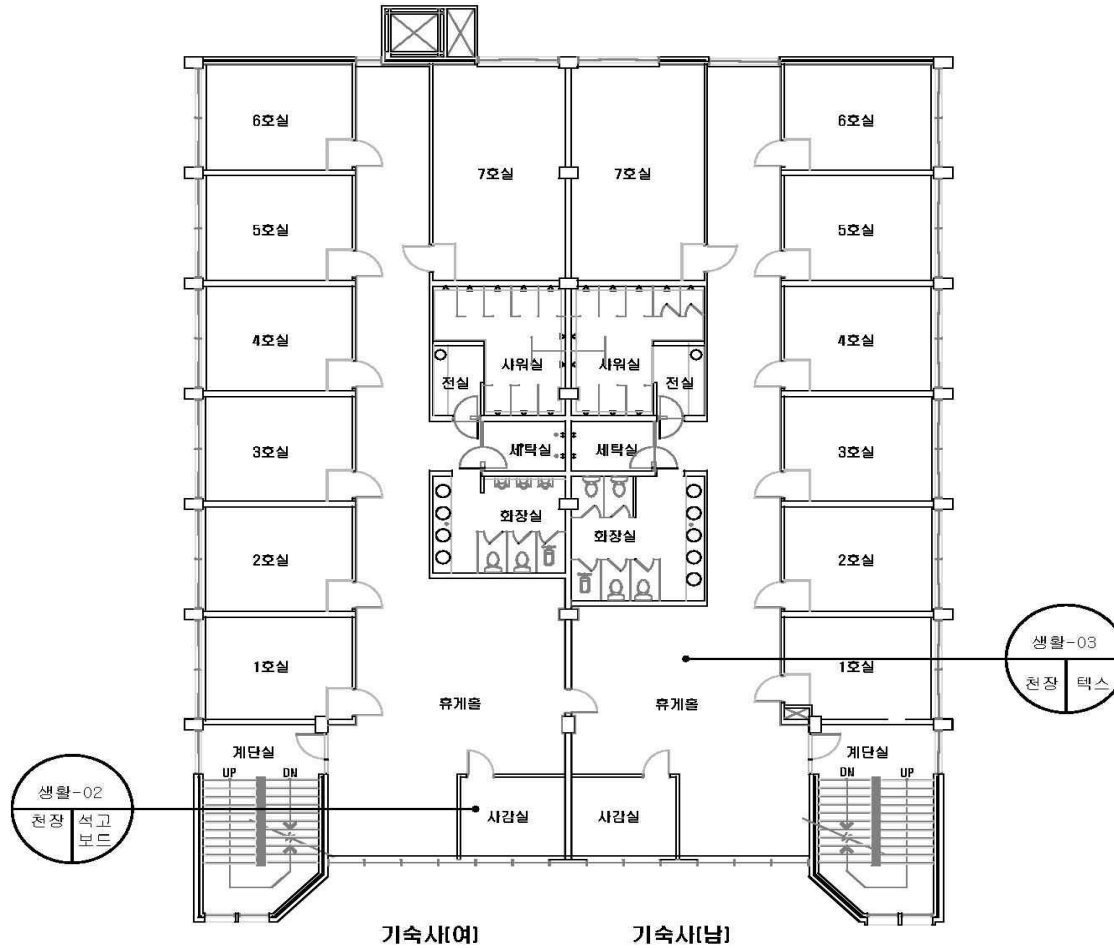
\* 도면축척 :

\* 석면조사기관 : (주)대한석면환경연구소

\* 석면분석기관 : (주)대한석면환경연구소

\* 조사일자 : 2014.07.24

### 3. 생활관 4층



#### 석면함유지점 범례

천장재	바닥재
벽재	보온재
배관재	기타물질
뽕칠재	내화피복재
지붕재	칸막이
비석면	

#### 건축자재 인식표

시료번호
시료 위치
건축자재 (함유율)

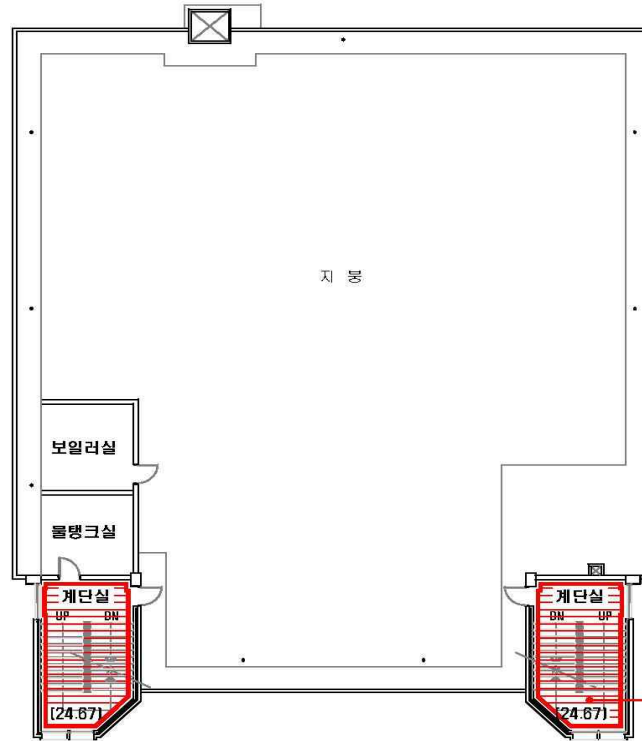
석면함유 시료

시료번호
시료 위치
건축자재

석면비함유 시료

- \* 건축물명 : 생활관
- \* 건축물 소재지 : 전북 전주시 완산구 백제대로 442
- \* 해당층 : 4층
- \* 도면번호 : 14-07-24-13
- \* 도면축척 :
- \* 석면조사기관 : (주)대한석면환경연구소
- \* 석면분석기관 : (주)대한석면환경연구소
- \* 조사일자 : 2014.07.24

### 3. 생활관 옥탑층



생활-04
천장    텍스 (4%)

#### 석면함유지점 범례

천장재	바닥재
벽재	보온재
배관재	기타물질
뽕칠재	내화피복재
지붕재	칸막이
비석면	

#### 건축자재 인식표

시료번호
시료 위치    건축자재 (항유율)
석면함유 시료

시료번호
시료 위치    건축 자재
석면비함유 시료

- \* 건축물명 : 생활관
- \* 건축물 소재지 : 경북 전주시 완산구 백제대로 442
- \* 해당층 : 옥탑층
- \* 도면번호 : 14-07-24-14
- \* 도면축척 :
- \* 석면조사기관 :  
(주)대한석면환경연구소
- \* 석면분석기관 :  
(주)대한석면환경연구소
- \* 조사일자 : 2014.07.24

시료번호	시료채취 위치	건축자재	동일물질 구역	면적 부피 길이	석면 종류	석면함유율 (%)	위해성 평가정수	위해성 등급	관리방안
생활-04	천장	텍스	계단실	49.34	백석면	4(%)	4	낮음	<석면함유 건축자재의 잠재적인 손상 가능성이 낮은 상태> 1) 비산성과 손상이 동시에 있는 경우 손상에 대한 보수 2) 석면함유 건축자재 또는 설비에 대한 지속적인 유지 관리 3) 석면함유 건축자재 또는 설비가 손상되었을 경우 즉시 보수 4) 석면함유 건축자재를 인위적으로 손상시키지 않도록 함 5) 전기공사, 배선공사 등 건축물 유지보수 공사시 석면함유설비 또는 자재가 훼손되어 석면이 비산되지 않도록 작업수행