
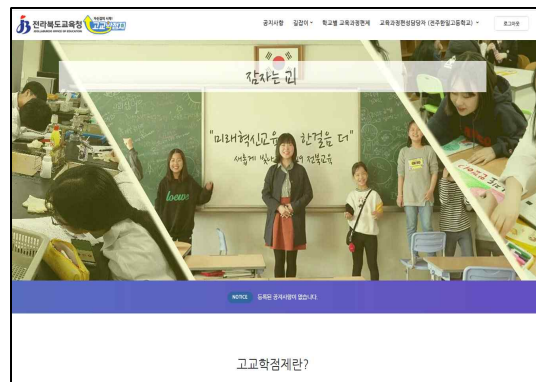
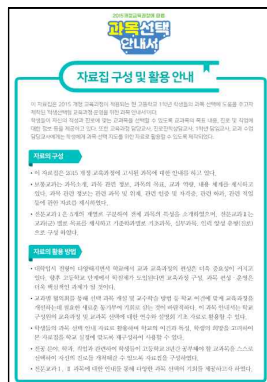
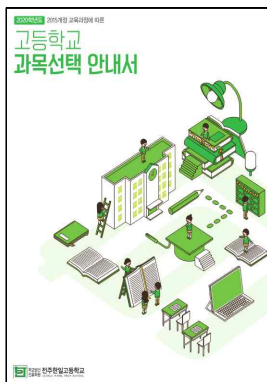


제 2020 - 93 호			전주한일고등학교
	誠實·勤勉 和合·奉仕 創造·開拓	가 정 통 신 문	http://hanilgo.hs.kr 전주시 완산구 백제대로 442 교무실 ☎063-274-2162 행정실 ☎063-274-2161

## 2021학년도 교육과정 편성을 위한 학생 선택과목 3차 희망 조사(2학년)

학교 교육과정 선택과목 희망조사는 2021학년도 교육과정 편성을 위한 기초조사입니다. 이 결과는 교육과정 편성 및 수강 신청을 위한 참고자료가 되므로, 학생들은 심사숙고하여 진지하게 선택하시기 바랍니다. 학생 및 학부모님의 희망, 학교의 상황 및 교사의 의견 등을 종합적으로 검토하여 교육과정을 편성·운영하겠습니다. 3개 학년 동안 교육과정과 과목에 대한 기본소개는 학교 홈페이지 공지사항과 학교에서 제공한 '2015개정 교육과정에 따른 과목 선택 안내서 2권', 전북고교학점제.kr (크롬이용)을 통해 확인하시기 바랍니다.



### 가. 변동 과목 안내 :

1. **확률과 통계** 과목이 선택과목으로 변동
2. 3학년 2학기 **통합수학 I** 과목 **추가 개설**

통합수학 I : 지수함수와 로그함수, 삼각 함수, 수열, 함수의 극한과 연속, 미분, 적분, 경우의 수, 확률, 통계

3. **국제 정치** 과목이 **세계문제와 미래사회** 과목으로 변동
4. **생활과 과학** 과목이 **과학사, 생태와 환경** 과목이 **생활과 과학**으로 변동
5. **지구과학 실험** 과목 **삭제, 고전과 윤리** 과목 **삭제**

나. 3차 희망 조사 기간 : 2020.11.05.(목) - 2020.11.10.(화) 23:59

### 다. 교육과정 선택과목 신청 방법

1. 웹 브라우저(크롬)를 이용해 [jbcredit.kr](http://jbcredit.kr) 또는 [전북고교학점제.kr](http://전북고교학점제.kr) 에 접속(휴대폰 사용가능)
2. 우측 상단의 로그인 버튼을 클릭
3. 학생 탭을 클릭한 뒤 소속 학교를 선택(키보드로 학교명 입력 가능)하고 학년, 반, 번호 및 이름을 입력
4. 초기 비밀번호는 학년, 반, 번호로 이루어진 5자리 비밀번호. (예: 1학년 2반 6번 : 10206)
5. 학생으로 로그인하면 수요조사, 과목 바꾸니 및 개인정보 수정 메뉴를 이용 가능
6. 상단 메뉴 > 수요조사 메뉴로 이동 후

2학년은 [최종(2학년) 2021학년도 3학년 선택과목 3차 수요조사] 클릭

7. 수요조사 과목을 확인한 뒤 수요조사 참여할 과목에 체크
8. 수요조사를 완료한 뒤 **제출** 버튼을 클릭하여 수요조사 제출을 완료
9. 수요조사 기간 내에는 이미 참여하였어도 수정이 가능

## 라. 3학년 학습 과목

- ※ 교육과정은 학생 수요조사 결과 및 학교 여건에 따라 변동될 수 있습니다.
- ※ 학생 수가 적은 교과목은 교육과정위원회의 논의 결과에 따라 개설되지 않을 수 있습니다.
- ※ [일반]은 일반 선택과목, [진로]는 진로 선택과목을 의미
- ※ 일반선택과목 성적처리는 5단계(표준편차, 석차등급 있음). 체육 예술은 3단계, 석차등급 없음
- ※ 진로선택과목은 3단계(석차등급 없음, 성취도별 분포비율 표시)
- ※ 대학(수시)에서 교과 선택 이력을 평가 반영한다고 하니 자신의 진로에 맞춰 선택합니다.
- ※ ★표시된 과목은 수능 출제 , ☆표시된 과목은 사회진로 중점과정

구분	3학년 1학기				3학년 2학기				
학교지정 (필수 과목)	체육	일반	운동과 건강						
	교양	일반	논술						
학생 선택	국어	일반	화법과 작문★	택3	국어	진로	심화 국어	택3	
		일반	언어와 매체★		고전 읽기				
	수학	진로	경제 수학		수학		실용 수학		
		일반	미적분★						통합수학 I
		일반	확률과 통계★						심화수학 I
	영어	일반	영어 독해와 작문		영어		실용 영어		
		진로	진로 영어				심화 영어 I		
	사회 과학	일반	한국지리★	택3					
			사회·문화★						
			세계사★						
			윤리와 사상★						
			물리학Ⅱ★						
			화학Ⅱ★						
			생명과학Ⅱ★						
			지구과학Ⅱ★						
			과학사						
	사회	진로	여행지리	택1					
		진로	지역 이해						
		진로	세계문제와 미래사회						
		진로	국제 경제☆						
	과학	진로	물리학 실험						
		진로	화학 실험						
		진로	생명과학 실험						
		진로	생활과 과학						
	기술·가정	진로	공학 일반	택1					
	체육		체육 전공 실기 기초						
	예술		음악 감상과 비평						
	예술		드로잉						
기술·가정	가정 과학								
기술·가정	농업 생명 과학								
제2외국 어	일본어 회화 I								
	중국어 회화 I								
한문	한문Ⅱ								
교양	일반	실용 경제☆							

※ 학년제로 운영 (중도 변경 불가)  
※ 과학 실험 과목  
( 과학 실험 과목은  
과학 과목 I,Ⅱ의 내용을  
기반으로 운영됩니다.  
참고하세요.)  
(실험실 사용 인원 제한)

※ 학년제로 운영 (중도 변경 불가)  
 ※ 과학 실험 과목  
 ( 과학 실험 과목은  
 과학 과목 I, II의 내용을  
 기반으로 운영됩니다.  
 참고하세요.)  
 (실험실 사용 인원 제한)