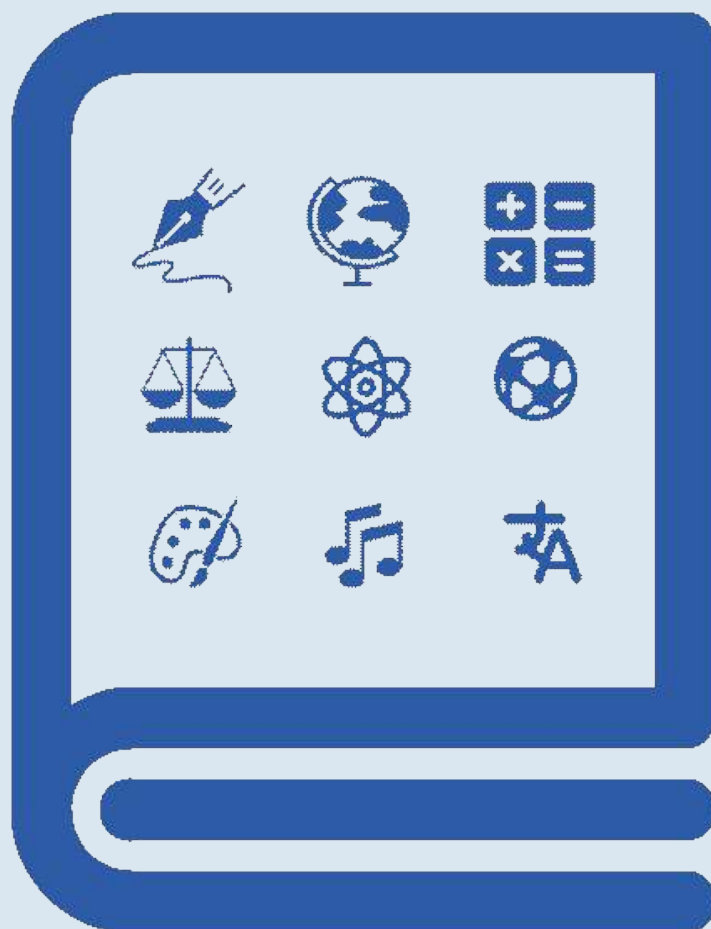


2015 개정 교육과정에 따른 진로·진학과 연계한

고등학교 과목 선택 안내



전 주 한 일 고 등 학 교
JEONJU HANIL HIGH SCHOOL

2015 개정 교육과정(고등학교)의 특징

문·이과 통합

- 학생들의 균형적인 발달과 유연하고 다양한 진로 선택을 위해 **문·이과를 통합**하였습니다.

공통 과목 신설

- 모든 학생의 기초 소양 함양과 기초 학력 보장을 위해 **공통 과목***을 신설하였습니다. 특히 사회와 과학 교과는 '통합사회'와 '통합과학' 등의 핵심개념을 중심으로 한 융합과목을 도입했습니다.
※ 국어, 수학, 영어, 한국사, 통합사회, 통합과학, 과학탐구실험

다양한 선택 과목 이수

- 학생들은 단순히 문과와 이과로 구분되어 수업을 듣는 것이 아니라 공통 과목 이수 후 **자신의 진로와 적성에 따라 다양한 선택 과목(일반 선택, 진로 선택)***을 이수하게 됩니다.
※ **일반 선택 과목:** 각 교과별 학문의 기본 이해를 바탕으로 한 과목, **진로 선택 과목:** 교과 융합학습, 진로 안내학습, 교과별 심화학습, 실생활 체험학습 등이 가능한 과목

교실 수업 개선

- 중복된 학습 내용이나 단편 지식 등을 교과별 핵심개념과 원리 중심으로 정선하여 감축하고, 학생의 발달 단계와 국제적 기준(Global standards)을 고려하여 성취기준 이수시기 이동, 학습 내용의 삭제·신설·통합 등을 통해 적절한 학습 수준을 제시함으로써 학습 부담이 줄고 교실 수업이 개선됩니다.

국·수·영 비중 6단위 감축

- 기초 교과 영역 이수 단위를 교과 총 이수 단위의 50%를 넘지 못하게 하고, 기초 교과 영역에 한국사(6단위)를 포함함으로써 실질적으로 **국어, 수학, 영어 비중이 2009 개정 교육과정보다 6단위 감축**되었습니다.

과목의 이수

	교과 영역	교과(군)	공통 과목(단위)	필수이수단위	자율편성단위
교과(군)	기초	국어	국어(8)	10	학생의 적성과 진로를 고려하여 편성
		수학	수학(8)	10	
		영어	영어(8)	10	
		한국사	한국사(6)	6	
	탐구	사회 (역사/도덕 포함)	통합사회(8)	10	
		과학	통합과학(8) 과학탐구실험	12	
	체육·예술	체육		10	
		예술		10	
	생활·교양	기술·가정/제2외국어/한문/교양		16	
	소계			94	86
창의적 체험활동				24(408시간)	
총 이수단위				204	

- 공통 과목은 모든 학생이 이수해야 하며, 공통 과목 이수 후 학생들은 자신의 진로 희망에 따라 선택 과목을 이수할 수 있습니다.
※ 공통 과목은 증배 없이 2단위 범위 내에서 감축하여 편성·운영할 수 있습니다. 선택 과목의 기본 단위 수는 5단위이며, 일반 선택 과목은 2단위, 진로 선택 과목은 3단위 범위 내에서 증감하여 편성·운영할 수 있습니다.
- 학교에서는 교육과정 편성·운영 시 학생의 선택에 따라 **진로 선택 과목을 3과목 이상** 이수하도록 해야 합니다.
- 일반 고등학교와 자율 고등학교의 교육과정은 보통 교과 중심으로 편성하되, 필요에 따라 전문 교과의 과목을 개설할 수 있습니다.
- **한국사는 6단위 이상 이수하되 2개 학기 이상 편성하고, 과학탐구실험은 2단위 편성·운영**을 원칙으로 하되, 과학 계열, 체육 계열, 예술 계열 고등학교의 경우 학교 실정에 따라 탄력적으로 운영할 수 있습니다.
- 학교는 필요에 따라 교과의 총 이수 단위(180단위)를 증배할 수 있습니다.
- 일반 고등학교에서도 전문 교과(전문 교과Ⅰ·Ⅱ) 과목을 개설할 수 있습니다. 이 경우, 선택 과목 간 위계가 있는 교과의 경우 전문 교과를 개설하기 전에 보통 교과의 선택 과목(일반 선택·진로 선택 과목)을 먼저 이수해야 합니다.
- 전문 교과 중 기초 교과 영역 과목※을 이수하는 경우 이를 포함하여 기초 교과 영역의 이수 단위 총합이 교과 총 이수 단위의 50%를 초과할 수 없습니다.
※ 예: 심화 수학Ⅰ, 심화 영어 회화Ⅰ 등

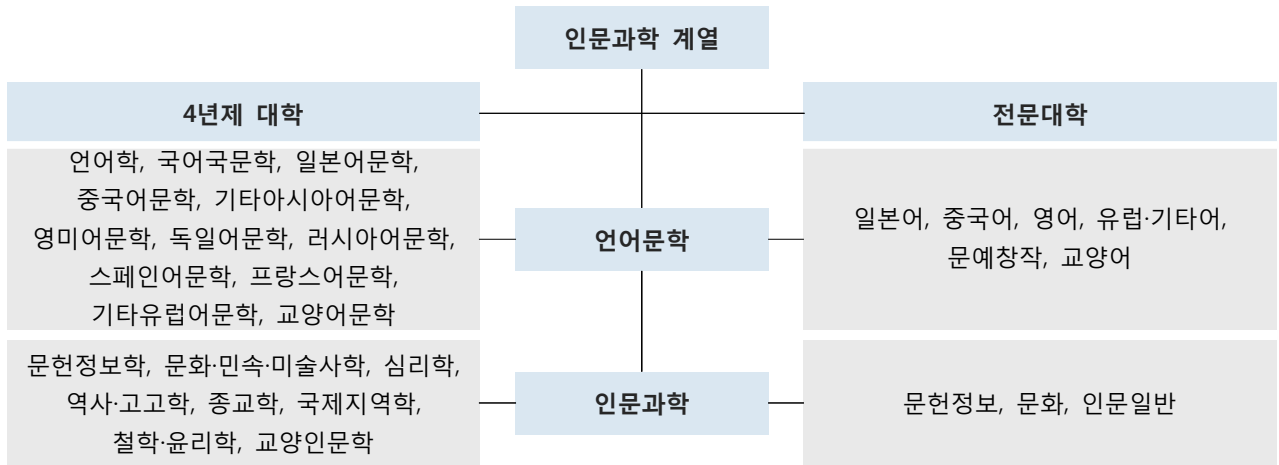
2015 개정 교육과정의 교과목

교과 영역	교과(군)	공통 과목	선택 과목			
			일반 선택		진로 선택	
기초	국어	국어	화법과 작문, 독서, 언어와 매체, 문학		실용 국어, 심화 국어, 고전 읽기	
	수학	수학	수학Ⅰ, 수학Ⅱ, 미적분, 확률과 통계		실용 수학, 기하, 경제 수학, 수학과제 탐구	
	영어	영어	영어 회화, 영어Ⅰ, 영어 독해와 작문, 영어Ⅱ		실용 영어, 영어권 문화, 진로 영어, 영미 문학 읽기	
	한국사	한국사				
탐구	사회(역사/ 도덕포함)	통합사회	한국지리, 세계지리, 세계사, 동아시아사, 경제, 정치와 법, 사회문화, 생활과 윤리, 윤리와 사상		여행지리, 사회문제 탐구, 고전과 윤리	
	과학	통합과학 과학탐구실험	물리학Ⅰ, 화학Ⅰ, 생명과학Ⅰ, 지구과학Ⅰ		물리학Ⅱ, 화학Ⅱ, 생명과학Ⅱ, 지구과학Ⅱ, 과학사, 생활과 과학, 융합과학	
체육 · 예술	체육		체육, 운동과 건강		스포츠 생활, 체육 탐구	
	예술		음악, 미술, 연극		음악 연주, 음악 감상과 비평 미술 창작, 미술 감상과 비평	
생활 · 교양	기술 가정		기술가정, 정보		농업 생명 과학, 공학 일반, 창의 경영, 해양 문화와 기술, 가정 과학, 지식 재산 일반	
	제2 외국어		독일어Ⅰ 프랑스어Ⅰ 스페인어Ⅰ 중국어Ⅰ	일본어Ⅰ 러시아어Ⅰ 아랍어Ⅰ 베트남어Ⅰ	독일어Ⅱ 프랑스어Ⅱ 스페인어Ⅱ 중국어Ⅱ	일본어Ⅱ 러시아어Ⅱ 아랍어Ⅱ 베트남어Ⅱ
	한문		한문Ⅰ		한문Ⅱ	
	교양		철학, 논리학, 심리학, 교육학, 종교학, 진로와 직업, 보건, 환경, 실용 경제, 논술			
전문 교과Ⅰ	과학계열	심화 수학Ⅰ, 심화 수학Ⅱ, 고급 수학Ⅰ, 고급 수학Ⅱ, 고급 물리학, 고급 화학, 고급 생명과학, 고급 지구과학, 물리학 실험, 화학 실험, 생명과학 실험, 지구과학 실험, 정보과학, 융합과학 탐구, 과학과제 연구, 생태와 환경				
	체육계열	스포츠 개론, 체육과 진로 탐구, 체육 지도법, 육상 운동, 체조 운동, 수상 운동, 개인대인 운동, 단체 운동, 체육 전공 실기 기초 등				
	예술계열	음악이론, 음악사, 시창청음, 음악 전공 실기, 합창, 합주, 공연실습, 미술 이론, 미술사, 드로잉, 평면 조형, 입체 조형, 매체 미술, 미술 전공 등				
	외국어계열	심화 영어 회화Ⅰ, 심화 영어 회화Ⅱ, 심화 영어Ⅰ, 심화 영어Ⅱ, 심화 영어 독해Ⅰ, 심화 영어 독해Ⅱ, 심화 영어 작문Ⅰ, 심화 영어 작문Ⅱ, 전공 기초 독일어 등				
	국제계열	국제 정치, 국제 경제, 국제법, 지역 이해, 한국 사회의 이해, 비교 문화, 세계 문제와 미래 사회, 국제 관계와 국제기구, 현대 세계의 변화, 사회 탐구 방법, 사회과제 연구				

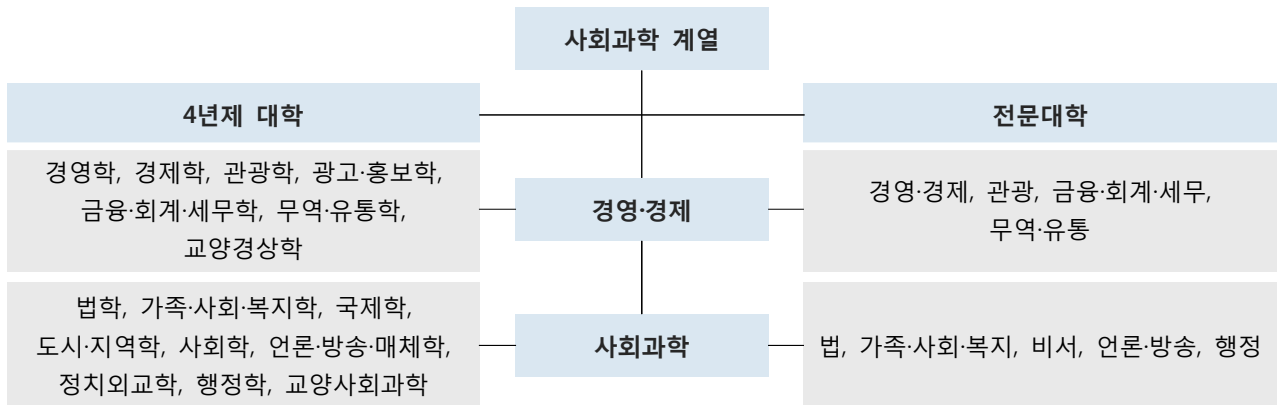
희망 진로에 따른 과목 선택 안내

1. 계열별 학과 정보

가. 인문과학 계열 관련학과



나. 사회과학 계열 관련학과



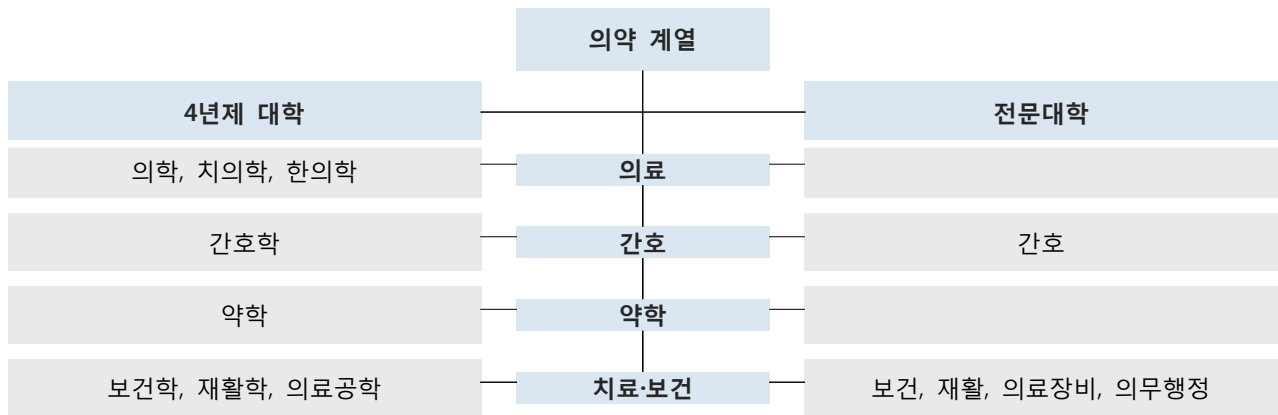
다. 공학 계열 관련학과

공학 계열		
4년제 대학		전문대학
건축·설비공학, 건축학, 조경학	건축	건축·설비, 건축, 조경
토목공학, 도시공학	토목·도시	건설, 토목
지상교통공학, 항공학, 해양공학	교통·운송	지상교통, 항공, 해양
기계공학, 금속공학, 자동차공학	기계·금속	기계, 금속, 자동차
전기공학, 전자공학, 제어계측공학	전기·전자	전기, 전자, 제어계측
광학공학, 에너지공학	정밀·에너지	광학·에너지
반도체·세라믹공학, 섬유공학, 신소재공학, 재료공학	소재·재료	반도체·세라믹, 섬유, 신소재, 재료
전산학·컴퓨터공학, 응용소프트웨어공학, 정보·통신공학	컴퓨터통신	전산·컴퓨터, 응용소프트웨어, 정보·통신
산업공학	산업	산업공학
화학공학	화공	화학공학
응용공학, 교양공학	기타	응용공학

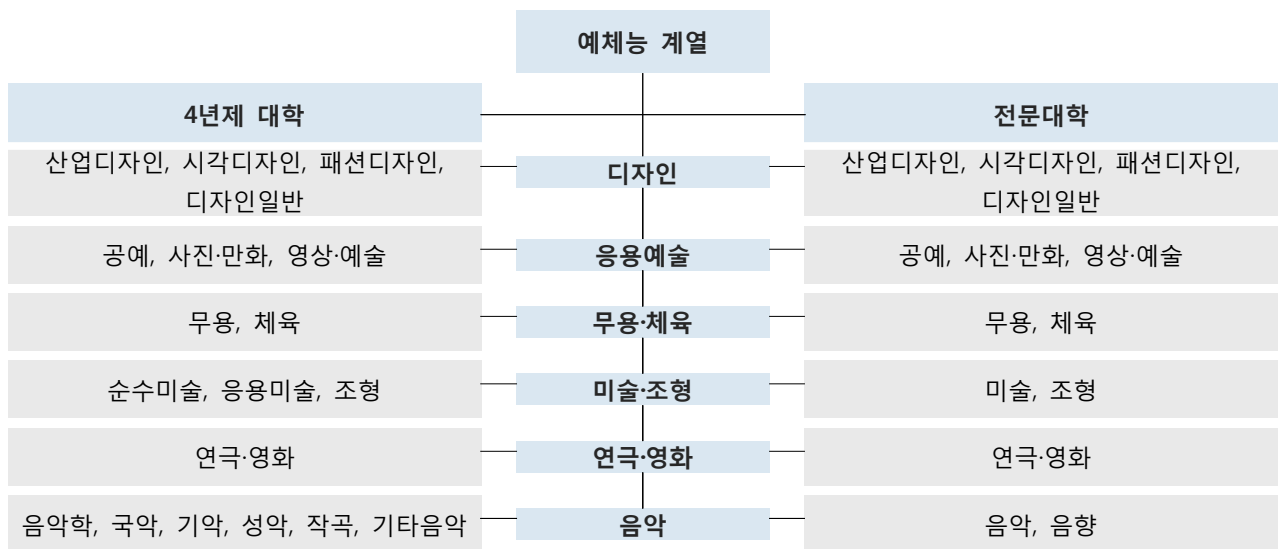
라. 자연과학 계열 관련학과

자연과학 계열		
4년제 대학		전문대학
농업학, 수산학, 산림·원예학	농림·수산	농수산, 원예
생명과학, 생물학, 수의학, 자원학, 화학, 환경학	생물·화학·환경	생물, 자원, 환경
가정관리학, 식품영양학, 의류·의상학	생활과학	가정관리, 식품·조리, 의류·의상
수학, 통계학, 물리·과학, 천문·기상학, 지구·지리학	수학·물리·천문·지리	지적

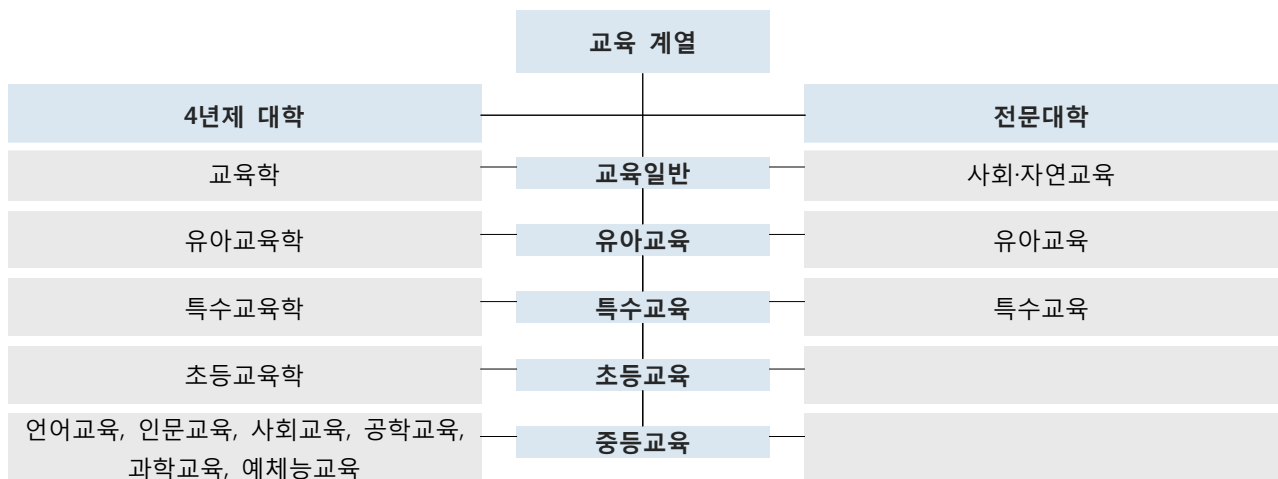
마. 의약 계열 관련학과



바. 예체능 계열 관련학과



사. 교육 계열 관련학과



1. 학과별 과목 선택 예시 정보

※ 권장 선택 과목은 절대적인 것이 아니며, 학교 여건이나 학생 희망에 따라 달라질 수 있습니다.
※ 다음의 예시는 희망 진로와 관련된 학과별로 학생이 선택할 수 있는 예시를 제시한 것입니다

과목 선택 예시 (인문과학 계열 역사·고고학과)

영역	1-1	1-2	2-1	2-2	3-1	3-2
기초	국어 수학 영어 한국사	국어 수학 영어 한국사	문학 수학 I 영어 I	언어와 매체 수학 II 영어 II	화법과 작문 확률과 통계 영어 회화	독서 수학과제 탐구 영어 독해와 작문 고전 읽기
탐구	통합사회 통합과학 과학탐구실험	통합사회 통합과학 과학탐구실험	사회·문화 동아시아사 세계지리 생명과학 I	사회·문화 동아시아사 세계지리 생명과학 I	세계사 윤리와 사상 과학사	세계사 윤리와 사상 과학사
체육·예술	체육 음악 미술	체육 음악 미술	운동과 건강 미술 감상과 비평	운동과 건강 음악 감상과 비평	운동과 건강	운동과 건강
생활·교양	정보	정보	한문 I	한문 I	한문 II	한문 II

과목 선택 예시 (의학 계열 의예과)

영역	1-1	1-2	2-1	2-2	3-1	3-2
기초	국어 수학 영어 한국사	국어 수학 영어 한국사	문학 수학 I 영어 I 확률과 통계	언어와 매체 수학 II 영어 II 확률과 통계	화법과 작문 미적분 영어 독해와 작문 기하	독서 미적분 영어 독해와 작문 기하
탐구	통합사회 통합과학 과학탐구실험	통합사회 통합과학 과학탐구실험	생활과 윤리 물리학 I 생명과학 I 화학 I	생활과 윤리 물리학 I 생명과학 I 화학 I	윤리와 사상 생명과학 II 고전과 윤리	윤리와 사상 생명과학 II 고전과 윤리
체육·예술	체육 음악 미술	체육 음악 미술	운동과 건강 미술 감상과 비평	운동과 건강 음악 감상과 비평	운동과 건강	운동과 건강
생활·교양	기술·가정	기술·가정	독일어 I	독일어 I	보건	보건

과목 선택 예시 (공학 계열 건축학과)

영역	1-1	1-2	2-1	2-2	3-1	3-2
기초	국어 수학 영어 한국사	국어 수학 영어 한국사	문학 수학 I 영어 I 확률과 통계	언어와 매체 수학 II 영어 II 확률과 통계	화법과 작문 미적분 영어 독해와 작문 기하	독서 미적분 영어 독해와 작문 기하
탐구	통합사회 통합과학 과학탐구실험	통합사회 통합과학 과학탐구실험	물리학 I 화학 I 지구과학 I 세계사	물리학 I 화학 I 지구과학 I 세계사	물리학 II 지구과학 II 생활과 과학	물리학 II 지구과학 II 생활과 과학
체육·예술	체육 음악 미술	체육 음악 미술	운동과 건강 미술 감상과 비평	운동과 건강 음악 감상과 비평	미술 창작	미술 창작
생활·교양	기술·가정	기술·가정	프랑스어 I	프랑스어 I	환경	환경

과목 선택 예시 (사회과학 계열 경영학과)

영역	1-1	1-2	2-1	2-2	3-1	3-2
기초	국어 수학 영어 한국사	국어 수학 영어 한국사	문학 수학 I 영어 I 확률과 통계	언어와 매체 수학 II 영어 II 확률과 통계	화법과 작문 미적분 영어 독해와 작문 기하	독서 경제 수학 실용 수학 진로 영어
탐구	통합사회 통합과학 과학탐구실험	통합사회 통합과학 과학탐구실험	경제 사회·문화 한국지리 과학 I	경제 사회·문화 한국지리 과학 I	정치와 법 생활과 윤리 생활과 과학	정치와 법 윤리와 사상 생활과 과학
체육·예술	체육 음악 미술	체육 음악 미술	운동과 건강 미술 감상과 비평	운동과 건강 음악 감상과 비평	스포츠 생활	스포츠 생활
생활·교양	정보	정보	중국어 I	중국어 I	중국어 II	중국어 II

과목 선택 예시(자연과학 계열 수의학과)

영역	1-1	1-2	2-1	2-2	3-1	3-2
기초	국어 수학 영어 한국사	국어 수학 영어 한국사	문학 수학 I 영어 I 확률과 통계	언어와 매체 수학 II 영어 II 확률과 통계	화법과 작문 미적분 영어 독해와 작문 기하	독서 미적분 영어 독해와 작문 기하
탐구	통합사회 통합과학 과학탐구실험	통합사회 통합과학 과학탐구실험	생활과 윤리 화학 I 지구과학 I 생명과학 I	생활과 윤리 화학 I 지구과학 I 생명과학 I	생명과학 II 지구과학 II 생활과 과학	생명과학 II 지구과학 II 생활과 과학
체육·예술	체육 음악 미술	체육 음악 미술	운동과 건강 미술 감상과 비평	운동과 건강 음악 감상과 비평	운동과 건강	운동과 건강
생활·교양	기술·가정	기술·가정	중국어 I	중국어 I	중국어 II	중국어 II

과목 선택 예시(예체능 계열 연극영화학과)

영역	1-1	1-2	2-1	2-2	3-1	3-2
기초	국어 수학 영어 한국사	국어 수학 영어 한국사	문학 수학 I 영어 I	언어와 매체 수학 II 영어 II	화법과 작문 확률과 통계 영미 문학 읽기	독서 고전 읽기 영미 문학 읽기
탐구	통합사회 통합과학 과학탐구실험	통합사회 통합과학 과학탐구실험	사회·문화 동아시아사 생활과 윤리 생명과학 I	사회·문화 동아시아사 생활과 윤리 생명과학 I	윤리와 사상 세계사 여행지리	윤리와 사상 세계사 여행지리
체육·예술	체육 음악 미술	체육 음악 미술	운동과 건강 미술 감상과 비평	운동과 건강 음악 감상과 비평	연극 운동과 건강	연극 운동과 건강
생활·교양	기술·가정	기술·가정	일본어 I	일본어 I	일본어 II	일본어 II

과목 선택 예시(교육 계열 물리교육과)

영역	1-1	1-2	2-1	2-2	3-1	3-2
기초	국어 수학 영어 한국사	국어 수학 영어 한국사	문학 수학 I 영어 I 확률과 통계	언어와 매체 수학 II 영어 II 확률과 통계	화법과 작문 미적분 영어 독해와 작문 기하	독서 미적분 영어 독해와 작문 기하
탐구	통합사회 통합과학 과학탐구실험	통합사회 통합과학 과학탐구실험	물리학 I 화학 I 지구과학 I 한국지리	물리학 I 화학 I 지구과학 I 한국지리	물리학 II 화학 II 세계사	물리학 II 화학 II 세계사
체육·예술	체육 음악 미술	체육 음악 미술	운동과 건강 미술 감상과 비평	운동과 건강 음악 감상과 비평	운동과 건강	운동과 건강
생활·교양	기술·가정	기술·가정	일본어 I	일본어 I	교육학	교육학

대학의 주요 학과별 권장 선택 과목 안내

계열	학과	선택 과목
언어·문헌학	국어국문학과	(기초) 고전 읽기, 심화 국어 (탐구) 사회·문화, 한국지리, 고전과 윤리 (체육·예술) 미술 감상과 비평 (생활·교양) 한문Ⅰ, 논술 등
	영어영문학과	(기초) 영어권 문화, 영미 문학 읽기, 진로 영어 (탐구) 사회·문화, 세계사, 세계지리 등
	독어독문학과	(기초) 고전 읽기 (탐구) 사회·문화, 세계사, 세계지리 (생활·교양) 독일어Ⅰ, 독일어Ⅱ 등
	불어불문학과	(기초) 고전 읽기 (탐구) 사회·문화, 세계사, 세계지리 (생활·교양) 프랑스어Ⅰ, 프랑스어Ⅱ 등
	중어중문학과	(기초) 고전 읽기 (탐구) 사회·문화, 동아시아사, 윤리와 사상 (생활·교양) 중국어Ⅰ, 중국어Ⅱ 등
	일어일문학과	(기초) 고전 읽기 (탐구) 사회·문화, 동아시아사, 윤리와 사상 (생활·교양) 일본어Ⅰ, 일본어Ⅱ 등
	문예창작학과	(기초) 고전 읽기, 심화 국어 (탐구) 사회·문화, 윤리와 사상, 세계사 (체육·예술) 연극, 미술 감상과 비평 등
이문·과학	문헌정보학과	(기초) 고전 읽기, 학물과 통계 (탐구) 사회·문화, 세계사, 동아시아사, 생활과 과학 (생활·교양) 정보 등
	역사·고고학과	(기초) 고전 읽기 (탐구) 사회·문화, 세계사, 동아시아사, 윤리와 사상 (체육·예술) 미술 감상과 비평 (생활·교양) 한문Ⅰ, 한문Ⅱ 등
	철학·윤리학과	(기초) 고전 읽기 (탐구) 사회·문화, 생활과 윤리, 윤리와 사상, 고전과 윤리, 과학사 (생활·교양) 철학 등
	문화·인류학과	(기초) 영어권 문화 (탐구) 사회·문화, 세계사, 동아시아사, 윤리와 사상 (체육·예술) 미술 감상과 비평 등
	심리학과	(탐구) 사회·문화, 생활과 윤리, 윤리와 사상, 생명과학Ⅰ, 과학사 (생활·교양) 심리학 등
	종교학과	(기초) 고전 읽기 (탐구) 사회·문화, 생활과 윤리, 윤리와 사상, 고전과 윤리 (생활·교양) 종교학 등
	국제·지역학과	(기초) 영어권 문화 (탐구) 사회·문화, 세계지리, 한국지리, 세계사, 사회문제 탐구 (생활·교양) 제2외국어Ⅰ, 제2외국어Ⅱ, 종교학 등
사회·과학	경영·경제학과	(기초) 미적분, 기하, 경제 수학, 실용 수학 (탐구) 경제, 정치와 법, 사회·문화, 사회문제 탐구 (생활·교양) 실용 경제, 창의 경영, 지식 재산 일반 등
	호텔·관광경영학과	(기초) 영어권 문화, 심화 영어 (탐구) 사회·문화, 세계지리, 한국지리, 여행지리 (생활·교양) 제2외국어Ⅰ, 실용 경제, 창의 경영 등
	항공서비스학과	(기초) 영어권 문화, 심화 영어 (탐구) 사회·문화, 세계지리, 한국지리, 여행지리, 사회문제 탐구 (생활·교양) 제2외국어Ⅰ, 제2외국어Ⅱ 등
	금융·세무·회계학과	(기초) 미적분, 기하, 경제 수학, 실용 수학 (탐구) 경제, 정치와 법, 사회·문화, 사회문제 탐구 (생활·교양) 실용 경제 등
	무역학과	(기초) 영어권 문화, 미적분, 기하 (탐구) 경제, 정치와 법, 사회·문화, 세계지리 (생활·교양) 제2외국어Ⅰ, 실용 경제 등
	광고·홍보학과	(기초) 영어권 문화 (탐구) 경제, 사회·문화, 세계지리, 세계사 (체육·예술) 미술 감상과 비평, 음악 감상과 비평 (생활·교양) 정보, 심리학 등
	법학과	(기초) 심화 국어 (탐구) 정치와 법, 사회·문화, 생활과 윤리, 윤리와 사상, 사회문제 탐구 (생활·교양) 실용 경제, 논술, 지식 재산 일반 등
	사회복지학과	(탐구) 경제, 사회·문화, 생활과 윤리, 윤리와 사상, 사회문제 탐구 (생활·교양) 보건, 가정 과학 등
	신문방송학과	(기초) 고전 읽기, 심화 국어 (탐구) 경제, 정치와 법, 사회·문화, 사회문제 탐구 (생활·교양) 실용 경제, 논술 등
	정치외교학과	(기초) 심화 국어 (탐구) 정치와 법, 사회·문화, 세계지리, 세계사, 사회문제 탐구 (생활·교양) 제2외국어 등
	행정학과	(기초) 심화 국어 (탐구) 정치와 법, 사회·문화, 사회문제 탐구 (생활·교양) 논술 등
	사회학과	(탐구) 사회·문화, 생활과 윤리, 윤리와 사상, 정치와 법, 사회문제 탐구 등
공학	건축학과	(기초) 미적분, 기하 (탐구) 물리학Ⅰ, 물리학Ⅱ, 화학Ⅰ, 생활과 과학 (체육·예술) 미술 창작, 미술 감상과 비평 (생활·교양) 기술·가정, 환경 등
	건축공학과	(기초) 미적분, 기하 (탐구) 물리학Ⅰ, 물리학Ⅱ, 화학Ⅰ, 화학Ⅱ, 생활과 과학 (생활·교양) 환경 등
	토목공학과	(기초) 미적분, 기하 (탐구) 물리학Ⅰ, 물리학Ⅱ, 화학Ⅰ, 화학Ⅱ, 지구과학Ⅰ, 생활과 과학, 융합과학 (생활·교양) 환경 등
	교통공학과	(기초) 미적분, 기하 (탐구) 물리학Ⅰ, 물리학Ⅱ, 화학Ⅰ, 화학Ⅱ, 지구과학Ⅰ, 생활과 과학, 융합과학 (생활·교양) 환경 등
	항공우주공학과	(기초) 미적분, 기하 (탐구) 물리학Ⅰ, 물리학Ⅱ, 화학Ⅰ, 화학Ⅱ, 지구과학Ⅰ, 지구과학Ⅱ, 생활과 과학 (생활·교양) 환경
	해양공학과	(기초) 미적분, 기하 (탐구) 물리학Ⅰ, 물리학Ⅱ, 화학Ⅰ, 화학Ⅱ, 지구과학Ⅰ, 지구과학Ⅱ, 생활과 과학 (생활·교양) 해양 문화와 기술, 환경 등
	기계공학과	(기초) 미적분, 기하 (탐구) 물리학Ⅰ, 물리학Ⅱ, 화학Ⅰ, 생명과학Ⅰ, 융합과학 (생활·교양) 기술·가정, 공학 일반 등
	금속공학과	(기초) 미적분, 기하 (탐구) 물리학Ⅰ, 물리학Ⅱ, 화학Ⅰ, 화학Ⅱ, 융합과학 (생활·교양) 기술·가정, 공학 일반 등
	자동차공학과	(기초) 미적분, 기하 (탐구) 물리학Ⅰ, 물리학Ⅱ, 화학Ⅰ, 화학Ⅱ, 생활과 과학, 융합과학 (체육·예술) 미술 창작 (생활·교양) 기술·가정, 공학 일반 등
	전기·전자공학과	(기초) 미적분, 기하 (탐구) 물리학Ⅰ, 물리학Ⅱ, 화학Ⅰ, 화학Ⅱ, 생활과 과학, 융합과학 등

계열	학과	선택 과목
	제어·계측공학과	(기초) 미적분, 기하 (탐구) 물리학Ⅰ, 물리학Ⅱ, 화학Ⅰ, 화학Ⅱ, 생활과 과학, 융합과학 등
	광학·에너지공학과	(기초) 미적분, 기하 (탐구) 물리학Ⅰ, 물리학Ⅱ, 화학Ⅰ, 화학Ⅱ, 지구과학Ⅰ, 생활과 과학, 융합과학 (생활교양) 기술가정, 공학 일반 등
	반도체신소재첨유공학과	(기초) 미적분, 기하 (탐구) 물리학Ⅰ, 물리학Ⅱ, 화학Ⅰ, 화학Ⅱ, 지구과학Ⅰ, 생활과 과학, 융합과학 (생활교양) 기술가정, 공학 일반 등
	컴퓨터·정보통신공학과	(기초) 미적분, 기하 (탐구) 물리학Ⅰ, 물리학Ⅱ, 화학Ⅰ, 화학Ⅱ, 생활과 과학, 융합과학 (생활교양) 정보 등
	화학공학과	(기초) 미적분, 기하 (탐구) 물리학Ⅰ, 물리학Ⅱ, 화학Ⅰ, 화학Ⅱ, 생활과 과학, 융합과학 등
자연과학	농생물학과	(기초) 미적분, 기하 (탐구) 화학Ⅰ, 생명과학Ⅰ, 생명과학Ⅱ, 지구과학Ⅰ, 지구과학Ⅱ (생활교양) 농업 생명 과학 등
	원예·조경학과	(기초) 미적분, 기하 (탐구) 화학Ⅰ, 생명과학Ⅰ, 지구과학Ⅰ, 지구과학Ⅱ (생활교양) 농업 생명 과학 등
	산림·동물자원학과	(기초) 미적분, 기하 (탐구) 화학Ⅰ, 생명과학Ⅰ, 생명과학Ⅱ, 지구과학Ⅰ, 지구과학Ⅱ (생활교양) 농업 생명 과학 등
	해양자원학과	(기초) 미적분, 기하 (탐구) 화학Ⅰ, 생명과학Ⅰ, 생명과학Ⅱ, 지구과학Ⅰ, 지구과학Ⅱ (생활교양) 해양 문화와 기술 등
	물리학과	(기초) 미적분, 기하 (탐구) 화학Ⅰ, 화학Ⅱ, 물리학Ⅰ, 물리학Ⅱ, 융합과학, 생활과 과학 등
	생물학과	(기초) 미적분, 기하 (탐구) 화학Ⅰ, 생명과학Ⅰ, 생명과학Ⅱ, 지구과학Ⅰ, 융합과학, 생활과 과학 등
	수익학과	(기초) 미적분, 기하 (탐구) 생활과 윤리, 화학Ⅰ, 생명과학Ⅰ, 생명과학Ⅱ, 지구과학Ⅰ, 지구과학Ⅱ, 생활과 과학 등
	화학과	(기초) 미적분, 기하 (탐구) 화학Ⅰ, 화학Ⅱ, 생명과학Ⅰ, 융합과학, 생활과 과학 등
	환경과학과	(기초) 미적분, 기하 (탐구) 화학Ⅰ, 생명과학Ⅰ, 지구과학Ⅰ, 지구과학Ⅱ, 융합과학, 생활과 과학 (생활교양) 환경 등
	수학과	(기초) 미적분, 기하, 실용 수학, 수학과제 탐구 등 (생활교양) 정보 등
	통계학과	(기초) 미적분, 기하, 경제 수학, 수학과제 탐구 (생활교양) 정보 등
	천문·대기·지질학과	(기초) 미적분, 기하, 실용 수학 (탐구) 물리학Ⅰ, 물리학Ⅱ, 지구과학Ⅰ, 지구과학Ⅱ, 생활과 과학 (생활교양) 정보 등
	지리학과	(기초) 미적분, 기하 (탐구) 세계지리, 한국지리, 여행지리, 지구과학Ⅰ, 지구과학Ⅱ, 생활과 과학 (생활교양) 정보 등
생활과학	가정학과	(기초) 실용 국어 (탐구) 사회문화, 생활과 윤리, 윤리와 사상, 생명과학Ⅰ, 사회문제 탐구 (생활교양) 기술가정, 가정 과학 등
	식품영양학과	(기초) 실용국어 (탐구) 화학Ⅰ, 물리Ⅰ, 생명과학Ⅰ, 생활과 과학 (생활교양) 기술가정, 가정 과학 등
	의류·의상학과	(탐구) 사회문화, 세계사, 화학Ⅰ, 화학Ⅱ (체육·예술) 미술 창작, 미술 감상과 비평 (생활교양) 기술가정, 가정 과학 등
의학·보건계열	의·치의예과	(기초) 미적분, 기하 (탐구) 생명과학Ⅰ, 생명과학Ⅱ, 화학Ⅰ, 생활과 윤리, 윤리와 사상, 생활과 과학 (생활교양) 보건 등
	한의예과	(기초) 미적분, 기하 (탐구) 생명과학Ⅰ, 생명과학Ⅱ, 화학Ⅰ, 생활과 윤리, 윤리와 사상, 고전과 윤리 (생활교양) 한문Ⅰ, 한문Ⅱ, 보건 등
	간호학과	(기초) 미적분, 기하 (탐구) 생명과학Ⅰ, 생명과학Ⅱ, 화학Ⅰ, 생활과 윤리, 윤리와 사상, 생활과 과학 (생활교양) 보건 등
	약학과	(기초) 미적분, 기하 (탐구) 생명과학Ⅰ, 생명과학Ⅱ, 화학Ⅰ, 화학Ⅱ, 생활과 윤리, 윤리와 사상, 생활과 과학 (생활교양) 보건 등
	치위생·치기공학과	(기초) 미적분, 기하 (탐구) 생명과학Ⅰ, 생명과학Ⅱ, 화학Ⅰ, 생활과 윤리, 윤리와 사상, 생활과 과학 (생활교양) 보건 등
	물리치료재활임상보건학과	(기초) 미적분, 기하 (탐구) 생명과학Ⅰ, 생명과학Ⅱ, 화학Ⅰ, 생활과 윤리, 윤리와 사상, 생활과 과학 (생활교양) 보건, 심리학 등
예체능	미술·공예학과	(기초) 고전 읽기 (탐구) 사회·문화, 세계사, 동아시아사 (체육·예술) 미술 창작, 미술 감상과 비평, 전문 교과Ⅰ 등
	문화재보존학과	(기초) 고전 읽기 (탐구) 사회·문화, 세계사, 동아시아사, 생활과 과학 (체육·예술) 미술 창작, 미술 감상과 비평 등
	산업·패션디자인학과	(기초) 고전 읽기 (탐구) 사회·문화, 경제, 세계사, 동아시아사, 생활과 과학 (체육·예술) 미술 창작, 미술 감상과 비평, 전문 교과Ⅰ 등
	사진영상애니메이션학과	(기초) 고전 읽기 (탐구) 사회·문화, 세계사, 동아시아사, 생활과 과학 (체육·예술) 미술 창작, 미술 감상과 비평, 전문 교과Ⅰ 등
	무용학과	(기초) 고전 읽기 (탐구) 사회·문화, 세계사 (체육·예술) 음악 감상과 비평, 미술 감상과 비평, 전문 교과Ⅰ 등
	체육학과	(탐구) 사회·문화, 생활과 윤리 (체육·예술) 체육 탐구, 스포츠 생활, 전문 교과Ⅰ (생활교양) 보건 등
	사회체육학과	(탐구) 사회·문화, 경제, 생활과 윤리 (체육·예술) 체육 탐구, 스포츠 생활, 전문 교과Ⅰ (생활교양) 보건 등
	연극영화학과	(기초) 고전 읽기 (탐구) 사회·문화, 세계사, 동아시아사, 윤리와 사상 (체육·예술) 연극, 음악 감상과 비평, 미술 감상과 비평, 전문 교과Ⅰ 등
	음악학과	(기초) 고전 읽기 (탐구) 사회·문화, 세계사, 동아시아사, 윤리와 사상 (체육·예술) 음악 연주, 음악 감상과 비평, 전문 교과Ⅰ (생활교양) 제외국어Ⅰ 등
교육	실용음악학과	(기초) 고전 읽기 (탐구) 사회·문화, 세계사, 동아시아사, 윤리와 사상 (체육·예술) 음악 연주, 음악 감상과 비평, 전문 교과Ⅰ 등
	교육학과	(기초) 고전 읽기 (탐구) 사회·문화, 세계사, 생활과 윤리, 윤리와 사상, 사회문제 탐구 (체육·예술) 교육학 등
	유아교육학과	(기초) 고전 읽기 (탐구) 사회·문화, 세계사, 생활과 윤리, 윤리와 사상, 사회문제 탐구 (체육·예술) 보건, 교육학 등
	초등교육학과	(기초) 고전 읽기 (탐구) 사회·문화, 세계사, 생활과 윤리, 윤리와 사상, 사회문제 탐구 (체육·예술) 보건, 교육학 등
	특수교육학과	희망 진로에 따라 자유롭게 선택 (체육·예술) 보건, 교육학 등

2015 개정 교육과정 주요 선택 과목 안내

과목명	과목 유형	이수 정보	수능 출제 정보
문학	일반 선택	‘국어’의 문학 영역을 심화·확장한 과목으로, ‘국어’ 과목 이수 후 선택 가능	‘국어’ 영역
언어와 매체	일반 선택	‘국어’의 문법 영역과 매체 관련 내용을 심화·확장한 과목으로, ‘국어’ 과목 이수 후 선택 가능	‘국어’ 영역
화법과 작문	일반 선택	‘국어’의 듣기·말하기, 쓰기 영역을 심화·확장한 과목으로, ‘국어’ 과목 이수 후 선택 가능	‘국어’ 영역
독서	일반 선택	‘국어’의 읽기 영역을 심화·확장한 과목으로, ‘국어’ 과목 이수 후 선택 가능	‘국어’ 영역
고전 읽기	진로 선택	‘국어’의 학습 내용을 바탕으로 다양한 고전을 읽으며 국어 능력을 기르는 과목으로 ‘국어’ 과목 이수 후 선택 가능	해당 없음
실용 국어	진로 선택	‘국어’의 학습 내용을 바탕으로 다양한 직무에 필요한 국어 능력을 기르기 위한 과목으로 ‘국어’를 배운 후 학습하는 것을 권장	해당 없음
심화 국어	진로 선택	‘국어’의 학습 내용을 바탕으로 학문 탐구에 필요한 국어 능력을 기르기 위한 과목으로 ‘국어’ 이수 후 3학년 시기 학습을 권장	해당 없음
수학Ⅰ	일반 선택	‘수학’을 학습한 후, 더 높은 수준의 수학을 학습하기를 원하는 학생들이 선택할 수 있는 과목으로 ‘수학’ 이수 후 선택 가능	‘수학 (가)·(나)형’
수학Ⅱ	일반 선택	‘수학’, ‘수학Ⅰ’을 학습한 후, 더 높은 수준의 수학을 학습하기를 원하는 학생들이 선택할 수 있는 과목으로 ‘수학Ⅰ’ 이수 후 선택 가능(병행 이수도 가능)	‘수학 (나)형’
확률과 통계	일반 선택	‘수학’을 학습한 후, 더 높은 수준의 수학을 학습하기를 원하는 학생들이 선택할 수 있는 과목으로 ‘수학’ 이수 후 선택 가능	‘수학 (가)·(나)형’
미적분	일반 선택	‘수학Ⅰ’과 ‘수학Ⅱ’를 학습한 후, 더 높은 수준의 수학을 학습하기를 원하는 학생들이 선택할 수 있는 과목으로 ‘수학Ⅰ·Ⅱ’ 이수 후 선택 가능	‘수학 (가)형’
실용 수학	진로 선택	수학을 활용해 실생활의 문제를 해결해 나가는 방법을 습득할 수 있는 과목으로 ‘수학’ 이수 후 선택 가능	해당 없음
기하	진로 선택	기하적 관점에서 심화된 수학 지식을 이해하고 기능을 습득할 수 있는 과목으로 ‘수학’ 이수 후 선택 가능	해당 없음
경제 수학	진로 선택	수학의 지식과 기능을 활용해 경제 및 금융의 기본 개념을 이해하는 과목으로 ‘수학Ⅰ’ 이수 후 선택 가능	해당 없음
수학과제 탐구	진로 선택	이전에 학습한 수학 내용을 더 깊이 탐구하거나 다른 교과와 수학을 융합한 주제를 선택하여 탐구하는 과목으로 ‘수학’ 이수 후 선택 가능	해당 없음
영어 회화	일반 선택	주어진 상황에 맞는 의사소통 능력과 수능 듣기평가에 필요한 듣기 능력을 기를 수 있는 과목으로, ‘영어’ 과목 이수 후 선택 가능(어휘 수: 1,500단어 이내)	해당 없음
영어Ⅰ	일반 선택	실생활에 필요한 의사소통 능력과 진로 및 전공 분야에 따른 영어 이해와 표현 능력의 기초를 다지는 과목으로, ‘영어’ 과목 이수 후 선택 가능(어휘 수: 2,000단어 이내)	‘영어’ 영역
영어 독해와 작문	일반 선택	진로와 전공 분야에서 필요로 하는 읽기·쓰기 능력과 수능에서 필요한 읽기 능력을 기를 수 있는 과목으로, ‘영어’ 과목 이수 후 선택 가능(어휘 수: 2,200단어 이내)	해당 없음
영어Ⅱ	일반 선택	영어 교과 일반 선택 과목들의 내용을 심화한 과목으로, ‘영어Ⅰ’ 과목 이수 후 선택 가능(어휘 수: 2,500단어 이내)	‘영어’ 영역
실용 영어	진로 선택	영어 교과의 과목에서 배운 내용을 바탕으로 실생활에 필요한 의사소통 능력과 진로 분야와 관련된 이해·능력을 기를 수 있는 과목으로 ‘영어’ 이수 후 선택 가능(어휘 수: 2,000단어 이내)	해당 없음
영어권 문화	진로 선택	영어를 사용하는 다양한 문화권의 사람들과의 의사소통을 위한 문화적 소양과 배려, 세계 시민 의식을 함양할 수 있는 과목으로, ‘영어Ⅰ’ 이수 후 학습 권장(어휘 수: 2,200단어 이내)	해당 없음
진로 영어	진로 선택	취업 및 직무 수행에 필요한 영어 기초 능력을 개발할 수 있는 과목으로, ‘영어Ⅰ’ 이수 후 학습 권장(어휘 수: 2,500단어 이내)	해당 없음
영미 문학 읽기	진로 선택	다양한 영미 문학작품 독서와 감상을 통해 영어 능력과 종합적 사고능력을 기를 수 있는 과목으로, ‘영어 독해와 작문’ 이수 후 학습 권장(어휘 수: 3,000단어 이내로 별도의 교과서 없음)	해당 없음
한국지리	일반 선택	국토 이해의 기초가 되는 각종 지식과 정보, 그리고 이를 활용할 수 있는 능력과 국토애를 고양할 수 있는 과목으로, 사회과 공통 과목인 ‘통합사회’를 이수 후 선택 가능	‘사회탐구’ 영역
세계지리	일반 선택	인간과 자연의 관계, 세계의 문화와 관계, 정치, 경제 그리고 각국의 자연환경과 인문환경을 다루는 과목으로, 사회과 공통 과목인 ‘통합사회’를 이수 후 선택 가능	‘사회탐구’ 영역
세계사	일반 선택	인류가 걸어온 삶의 변화를 탐구함으로써 현재 인류가 직면한 문제들에 대해 역사적으로 사고하는 능력을 기를 수 있는 과목으로, ‘통합사회’ 과목 이수 후 선택 가능	‘사회탐구’ 영역

과목명	과목 유형	이수 정보	수능 출제 정보
동아시아사	일반 선택	동아시아 지역에 대한 이해와 공동 발전, 평화를 추구하는 안목과 자세를 기를 수 있고 ‘한국사’와 ‘세계사’를 연결하는 성격을 갖는 과목으로 ‘통합사회’ 과목 이수 후 선택 가능	‘사회탐구’ 영역
경제	일반 선택	현재 경제생활에서 요구되는 경제력 사고력과 문제 해결력을 기를 수 있는 과목으로 ‘통합사회’ 과목 이수 후 선택 가능	‘사회탐구’ 영역
정치와 법	일반 선택	민주주의 헌법에 대한 이해와 정치와 법 생활에 능동적으로 참여하는 민주 시민의 자질을 함양할 수 있는 과목으로, ‘통합사회’ 이수 후 선택 가능	‘사회탐구’ 영역
사회·문화	일반 선택	사회·문화 현상에 대한 이해와 탐구 방법, 그리고 민주 시민으로서 적극적으로 참여하는 능력을 기를 수 있는 과목으로, ‘통합사회’ 이수 후 선택 가능	‘사회탐구’ 영역
생활과 윤리	일반 선택	동서양의 윤리 이론을 바탕으로 다양한 윤리 문제의 해결 방안을 모색하는 실천윤리의 성격을 갖는 과목으로, ‘통합사회’ 과목 이수 후 선택 가능	‘사회탐구’ 영역
윤리와 사상	일반 선택	동서양의 주요 윤리 사상의 탐구를 통해 윤리적 삶에 대한 바람직한 관점을 기를 수 있는 과목으로, ‘통합사회’ 과목 이수 후 선택 가능	‘사회탐구’ 영역
여행지리	진로 선택	‘여행’이라는 주제와 형식을 토대로 다양한 문화권의 자연환경과 인문환경에 대해 탐구하는 과목으로, ‘통합사회’ 과목 이수 후 선택 가능	해당 없음
사회문제 탐구	진로 선택	실생활에서 찾아볼 수 있는 다양한 사회문제 사례들의 탐구를 통해 해결 방안을 탐색할 수 있는 능력을 기르는 과목으로, ‘통합사회’ 과목 이수 후 선택 가능	해당 없음
고전과 윤리	진로 선택	동서양의 윤리학 고전들에 대한 탐구와 성찰을 통해 인문학적 소양과 바람직한 인성을 기를 수 있는 과목으로, ‘통합사회’ 과목 이수 후 선택 가능	해당 없음
물리학 I	일반 선택	‘물리학Ⅱ’ 과목과 위계 관계가 있고, 공학의 기초가 되는 다양한 개념을 배울 수 있는 과목으로, ‘통합과학’ 과목 이수 후 선택 가능	‘과학탐구’ 영역
화학 I	일반 선택	‘화학Ⅱ’ 과목과 위계 관계가 있고, 자연과학의 기초가 되는 물질에 대한 개념을 배울 수 있는 과목으로, ‘통합과학’ 과목 이수 후 선택 가능	‘과학탐구’ 영역
생물과학 I	일반 선택	‘생물과학Ⅱ’ 과목과 위계 관계가 있고, 생명 현상에 대한 이해와 생물과학의 기초 소양을 기를 수 있는 과목으로, ‘통합과학’ 과목 이수 후 선택 가능	‘과학탐구’ 영역
지구과학 I	일반 선택	‘지구과학Ⅱ’ 과목과 위계 관계가 있고, 지구와 우주에 대한 통합적인 이해와 지구과학에 대한 기초 소양을 기를 수 있는 과목으로, ‘통합과학’ 과목 이수 후 선택 가능	‘과학탐구’ 영역
물리학Ⅱ	진로 선택	과학기술, 공학과 관련된 분야의 진로 희망자들이 선택할 수 있는 과목으로, ‘물리학 I’ 과목을 이수한 후 학습할 수 있으며, 관련 전문 교과 과목으로는 ‘고급 물리학’과 ‘물리학 실험’ 등이 있음	‘과학탐구’ 영역
화학Ⅱ	진로 선택	‘화학 I’의 개념을 심화한 개념과 다양한 탐구 방법을 학습할 수 있는 과목으로, ‘화학 I’을 이수한 후 학습할 수 있으며, 관련 전문 교과 과목으로는 ‘고급 화학’, ‘화학 실험’ 등이 있음	‘과학탐구’ 영역
생물과학Ⅱ	진로 선택	의료 관련 진로나 진학을 희망하는 학생들이 선택할 수 있는 과목으로, ‘생물과학 I’ 이수 후 학습할 수 있으며, 관련 전문 교과 과목으로는 ‘고급 생물과학’, ‘생물과학 실험’ 등이 있음	‘과학탐구’ 영역
지구과학Ⅱ	진로 선택	지구와 우주에 대해 흥미가 많은 학생과 이공계 진학자들이 선택할 수 있는 과목으로, ‘지구과학 I’을 이수한 후 학습할 수 있으며, 관련 전문 교과 과목으로는 ‘고급 지구과학’과 ‘지구과학 실험’ 등이 있음	‘과학탐구’ 영역
과학사	진로 선택	과학의 본성 및 사회적 특성을 이해할 수 있는 과목으로, ‘통합과학’ 과목 이수 후 선택 가능	해당 없음
생활과 과학	진로 선택	생활 속에서 활용되는 과학적 원리를 이해하고, 이를 실생활에 적용하는 능력을 기를 수 있는 과목으로, ‘통합과학’ 과목 이수 후 선택 가능	해당 없음
융합과학	진로 선택	자연현상들을 바탕으로 다양한 과학적 원리들을 총체적으로 이해하고 적용하는 능력을 기를 수 있는 과목으로, ‘과학 I·Ⅱ’ 과목 이수 후 학습을 권장함	해당 없음
체육	일반 선택	중학교 체육 과목에서 학습한 내용을 바탕으로 운동, 스포츠 등에 대한 심화된 지식을 습득하고, 평생 체육인으로서 성장할 수 있는 태도를 함양하는 과목임	해당 없음
운동과 건강	일반 선택	일상생활 속에서 계획적으로 신체 활동을 수행하면서 신체적, 정신적, 사회적으로 건강한 삶을 누리는 데 필요한 지식과 운동의 생활화를 위한 실천 능력을 함양하는 과목으로 ‘체육’ 이수 후 학습을 권장	해당 없음
스포츠 생활	진로 선택	생활에서의 스포츠의 역할과 가치를 이해하고, 스포츠 활동에 필요한 지식과 기능을 습득하며, 자발적이고 지속적으로 참여할 수 있는 태도를 기르는 과목으로 ‘체육’ 이수 후 학습을 권장	해당 없음
체육 탐구	진로 선택	체육에 활용되는 인문 및 자연과학의 심화된 지식을 바탕으로 체육을 종합적으로 이해하고, 이를 운동이나 스포츠 수행 등의 신체 활동과 진로 설계에 적용할 수 있는 능력을 함양하는 과목으로 ‘체육’ 이수 후 학습을 권장	해당 없음
음악	일반 선택	다양한 음악 활동을 통해 음악의 아름다움을 경험하고, 음악성과 창의성을 계발하며, 음악의 역할과 가치에 대한 안목을 키움으로써 음악을 삶 속에서 즐길 수 있도록 하는 과목임	해당 없음
음악 연주	진로 선택	성악과 기악의 다양한 연주 형태를 이해하고, 연주 활동을 통하여 조화로운 소리를 경험함으로써 창의적 표현과 음악적 소통 역량을 기르는 과목임	해당 없음
음악 감상과 비평	진로 선택	다양한 음악을 감상하고, 음악이 지니는 가치를 해석하고 평가함으로써 음악적 감수성과 음악에 대한 안목을 기르는 과목임	해당 없음

과목명	과목 유형	이수 정보	수능 출제 정보
미술	일반 선택	미술 활동을 통해 느낌과 생각을 표현하며 자신의 감정을 이해하고, 시각 이미지를 매개로 소통하며 타인의 감정과 사고를 이해하고 공감함으로써 바른 인성을 함양하며, 문화 시민으로서의 소양을 기를 수 있는 과목임	해당 없음
미술 창작	진로 선택	실제 미술 작품 창작을 위한 발상, 설계, 제작, 성찰 등의 활동을 하는 과목으로 창작 활동에 관심이 많거나, 미술 분야와 관련된 진로에 관심이 있는 학생들이 선택할 수 있음	해당 없음
미술 감상과 비평	진로 선택	미술 작품에 대한 탐구와 이해, 비평을 위한 반응, 판단 등의 활동으로 구성된 과목으로, 인문학적 소양을 기를 수 있음	해당 없음
연극	일반 선택	연극 표현 연습, 공연을 위한 계획, 협업, 실제 공연, 그리고 연극 감상 방법 등의 다양한 활동을 통해 창조적 문화 시민으로서의 역량을 기를 수 있는 과목임	해당 없음
기술가정	일반 선택	현재와 미래의 삶에서 경험하게 될 '가정생활'과 '기술의 세계'에 대한 다양한 지식을 습득하고, 이를 실생활의 문제 해결에 활용할 수 있는 역량과 태도를 기를 수 있는 과목임	해당 없음
정보	일반 선택	컴퓨터과학적 지식과 기술의 탐구와 실생활의 문제 해결을 위해 새로운 지식을 창출하고, 통합적으로 지식을 적용하는 능력을 기를 수 있는 과목임	해당 없음
농업 생명 과학	진로 선택	'기술가정' 과목과 연계되는 과목으로, 농업과 관련된 다양한 정보와 체험의 기회를 통해 진학 및 진로를 준비하기 위한 역량을 기르는 과목임	해당 없음
공학 일반	진로 선택	'기술가정' 과목과 연계되는 과목으로, 공학 관련 진로를 희망하는 학생들을 위해 공학과 관련된 산업 분야에 대한 다양한 정보와 체험의 기회를 제공해 진로를 준비하기 위한 역량을 기르는 과목임	해당 없음
창의 경영	진로 선택	'기술가정' 과목과 연계되는 과목으로, 경영·경제 분야의 진로를 희망하는 학생들을 위해 경영에 대한 기본 개념의 이해와 문제 해결 능력, 관련 학과 진학 후 학습에 필요한 기본 소양을 기를 수 있는 과목임	해당 없음
해양 문화와 기술	진로 선택	'기술가정' 과목과 연계되는 과목으로, 해양 문화와 기술에 대한 지식 학습과 체험을 통해 수산·해운 직업으로서 취업을 위한 역량과 해양 관련 학과 진학 후 학습에 필요한 기본 소양을 기를 수 있는 과목임	해당 없음
가정 과학	진로 선택	'기술가정' 과목과 연계되는 과목으로, 가족생활, 소비생활, 의·식·주생활 내용에 대한 학습을 통해 가정생활에 필요한 능력을 기르고, 관련 분야의 진학에 필요한 기본 소양을 기를 수 있는 과목임	해당 없음
지식 재산 일반	진로 선택	발명, 특허 등의 지식 재산에 대한 학습을 통해 정보화 사회에서 지식 재산의 가치를 이해하고 활용할 수 있는 소양을 기를 수 있는 과목임	해당 없음
제2외국어 I	일반 선택	'제2외국어 II' 과목과 위계 관계가 있고, 중국, 일본, 독일, 프랑스 등의 언어와 문화에 대한 학습을 통해 지역 전문가와 세계 시민으로 성장할 수 있는 기본 역량을 기를 수 있는 과목임(어휘 수: 500단어 이내)	'제2외국어/한문' 영역
제2외국어 II	진로 선택	'제2외국어 I' 과목의 내용을 심화한 과목으로, I 과목을 이수한 후 학습할 수 있는 과목임(어휘 수: 800단어 이내)	해당 없음
한문 I	일반 선택	'한문 II' 과목과 위계 관계가 있고, 중학교 한문 학습 내용을 바탕으로 고등학교 한문 교육용 기초 한자 900자를 중심으로 한문 독해 능력을 신장할 수 있음	'제2외국어/한문' 영역
한문 II	진로 선택	'한문 I' 과목의 학습 내용을 바탕으로 보다 심화된 한문 독해 능력의 신장에 중점을 두는 과목으로, 중·고등학교 한문 교육용 기초 한자 1,800자의 학습 성과를 바탕으로 한문 자료를 이해하고 누릴 수 있는 능력을 기를 수 있음	해당 없음
철학	일반 선택	삶과 교과의 문제들을 철학적으로 탐구하여 자기 삶을 성찰하고, 다양한 교과 지식을 통합적으로 이해하는 능력을 기를 수 있음	해당 없음
논리학	일반 선택	다양한 논증 방법과 오류, 그리고 이를 활용하는 방법의 학습을 통해 합리적으로 생각하고, 토론하고, 의사를 결정하는 능력을 기를 수 있음	해당 없음
심리학	일반 선택	인문·사회 과학과 자연과학의 접합 지점에 있는 학문 분야로 인간의 마음과 행동을 과학적, 실증적으로 연구하는 방법의 학습을 통해 과학적이며 학문 융합적인 안목을 기를 수 있음	해당 없음
교육학	일반 선택	교육 계열 진로를 준비하는 학생이 선택할 수 있는 과목으로, 교육의 다양한 모습들을 이해하고, 배움과 가르침의 원리와 방법들을 익힐 수 있는 과목임	해당 없음
종교학	일반 선택	종교 계열 진로를 희망하는 학생이 선택할 수 있는 과목으로, 종교와 연관된 지식과 경험, 생활 등을 바탕으로 종교와 인간에 관해 스스로 성찰할 수 있는 안목과 태도를 기를 수 있음	해당 없음
진로와 직업	일반 선택	다양한 직업 세계에 대한 이해를 바탕으로, 자신의 진로를 탐색해 합리적으로 결정하고, 결정한 진로를 계획하고 준비할 수 있는 능력과 장차 행복한 직업 생활을 누릴 수 있는 역량을 기를 수 있음	해당 없음
보건	일반 선택	건강의 가치를 이해하고, 건강 지식과 자원에 체계적으로 접근하여 건강관리 능력을 증진하고, 궁극적으로 개인과 공동체의 건강 및 삶의 질을 향상하는 역량을 기를 수 있음	해당 없음
환경	일반 선택	다양한 환경 사례와 쟁점들에 대해 총체적이고 통합적인 관점에서 탐구하여 학습자의 환경 역량을 기르고 지속 가능한 사회를 만들어가는 데 적극적으로 참여하는 시민으로 성장할 수 있음	해당 없음
실용 경제	일반 선택	일상생활에서 부딪힐 수 있는 구체적인 경제 문제에 대한 탐구를 통해 경제 문제를 합리적으로 해결하는 방법과 안정적인 삶의 유지를 위한 경제 활동 등에 대한 지식을 습득할 수 있음	해당 없음
논술	일반 선택	다양한 교과 학습 및 독서 활동 등을 통해 학습한 지식을 통합하여 학문적 의사소통의 주된 양식인 논리적 글쓰기 활동을 통해, 의사소통능력, 문제 해결 능력, 비판적 사고력 등을 기를 수 있음	해당 없음

※ 과목 중 굵은 글씨로 표시된 것은, 수능 출제 과목입니다.

2018학년도 1학년 3개년간 학업계획서(예시)

1. 인적사항

학교		성명	
학년	반	번호	담임교사
1			

2. 진로 희망 및 진로 탐색 결과

본인의 진로 희망	
진로·적성 검사 결과	
진로 관련 체험 활동 내용	
선생님 및 부모님과의 상담 결과	

3. 희망 진로 관련 과목

교과 영역	교과(군)	진로 관련 과목
기초	국어	
	수학	
	영어	
탐구	사회(역사/도덕 포함)	
	과학	
체육·예술	체육	
	예술	
생활·교양	기술·가정	
	제2외국어	
	한문	
	교양	

4. 과목 이수 체크리스트(예시)

영역	교과	과목	과목 유형	학년	이수 단위		영역	교과	과목	과목 유형	학년	이수 단위		
					1학기	2학기						1학기	2학기	
기초	국어	국어	공통	1	4	4	탐구	사회	통합사회	공통	1	3	3	
		문학	일반	2					사회·문화	일반				
		독서	일반	2					생활과 윤리	일반				
		화법과 작문	일반	3					세계지리	일반				
		언어와 매체	일반	3					세계사	일반				
		실용 국어	진로	2					윤리와 사상	일반				
		심화 국어	진로	3					한국지리	일반				
		고전 읽기	진로	3					경제	일반				
	필수 이수 단위		10	소계					정치와 법	일반				
	수학	수학	공통	1	4	4			동아시아사	일반				
		수학Ⅰ	일반	2					사회문제 탐구	진로				
		수학Ⅱ	일반	2					여행지리	진로				
		확률과 통계	일반	2					고전과 윤리	진로				
		미적분	일반	3					필수 이수 단위		10	소계		
		수학과제 탐구	진로						통합과학	공통	1	4	4	
		기하	진로	3					과학탐구실험	공통	1	1	1	
		경제 수학	진로	3				물리학Ⅰ	일반					
	실용 수학	진로				화학Ⅰ		일반						
	수학과제탐구	진로				생명과학Ⅰ		일반						
	필수 이수 단위		10	소계				지구과학Ⅰ	일반					
	영어	영어	공통	1	4	4	과학	물리학Ⅱ	일반					
		영어Ⅰ	일반	2				화학Ⅱ	진로					
		영어Ⅱ	일반	2				생명과학Ⅱ	진로					
		영어 회화	일반	3				지구과학Ⅱ	진로					
		영어 독해와 작문	일반	3				과학사	진로					
		실용 영어	진로	2				생활과 과학	진로					
		진로 영어	진로	3				융합과학	진로					
		영어권 문화	진로	3										
	영미 문학 읽기	진로	3			필수 이수 단위		12	소계					
	필수 이수 단위		10	소계				기술·가정	일반	3	3			
	한국사	한국사	공통	1	1	1		기술·가정	정보	일반	3		3	
		한국사	공통	3					농업 생명 과학	진로				
필수 이수 단위		6	소계		공학 일반	진로								
체육·예술	체육	체육	일반	1	2	2			생활·교양	창의 경영	진로			
		운동과 건강	일반	2						해양 문화와 기술	진로			
			일반							가정 과학	진로			
		스포츠 생활	진로	3			지식 재산 일반			진로				
		체육 탐구	진로				제2외국어 ()Ⅰ			일반				
	필수 이수 단위		10			제2외국어 ()Ⅱ	진로							
	예술	음악	일반	1	3		한문			한문Ⅰ	일반			
		미술	일반	1		3				한문Ⅱ	진로			
		음악 연주	진로							보건	일반	2	1	1
		음악 감상과 비평	진로	2			진로와 직업			일반				
		미술 창작	진로	2			필수 이수 단위			16	소계			
		미술 감상과 비평	진로				필수 이수 단위	16		소계				
	필수 이수 단위		10	소계			전문Ⅰ ()	진로						
	기초 영역 이수 단위 합계						한국사 이수 단위					6		
	체육 교과 이수 단위 합계					10	이수 예정 진로 선택 과목 수							
	1학년 1학기		이수 과목 수	11		제외 과목 수 ¹⁾	3		이수 단위 합계	30				
	1학년 2학기			11			3			30				
	2학년 1학기									30				
2학년 2학기							30							
3학년 1학기							30							
3학년 2학기							30							
1. 학기당 이수 과목 수(제외 과목을 뺀 나머지 과목 수)가 8과목 이내인가?														
2. 교과(군)별 필수 이수 단위를 충족하는가?														
3. 기초 교과 영역(국어, 영어, 수학, 한국사)의 이수 단위가 90단위를 초과하지 않는가?														
4. 한국사를 6단위 이상, 2개 학기 이상 이수하는가?														
5. 체육 교과를 10단위 이상, 매 학기 이수하는가?														
6. 진로선택과목을 3과목 이상 이수하는가?														
7. 과목 간의 위계를 지켜 이수하는가?														
8. 서울대 '교과 이수 기준'을 고려했는가(사회 교과 3과목+과학 3과목 혹은, 사회 2과목+과학 4과목, 제2외국어/한문 중 1과목 이수)?														

2015 개정 교육과정 과목 유형별 학업성적 처리 방법

과목 유형별 학업성적 처리 방법

구분			원점수/과목 평균 (표준편차)			성취도(수강자 수)		석차 등급	비고
			원점 수	과목 평균	표준 편차	성취도	수강자 수		
보통 교과	공통 과목		○	○	○	5단계	○	○	(성취도 3단계)과학탐구실험
	일반 선택 과목	기초, 탐구, 생활·교양	○	○	○	5단계	○	○	교양 교과(군) 제외
		체육·예술	-	-	-	3단계	-	-	수강자 수 입력하지 않음
	진로 선택 과목		○	○	○	3단계	○	○	진로 선택으로 편성된 ‘전문 교과 I·Ⅱ’ 포함
	교양 교과(군)		-	-	-	P	-	P	
전문 교과Ⅰ			○	○	○	5단계	○	○	(성취도 3단계) 융합과학 탐구, 과학과제 연구, 물리학 실험, 화학 실험, 생명과학 실험, 지구과학 실험, 사회 탐구 방법, 사회과제 연구
전문 교과Ⅱ			○	○	○	5단계	○	-	석차등급은 산출하지 않음
보통 교과 및 전문 교과Ⅰ 중 수강자 수 13명 이하인 과목			○	○	○	과목(군)별 5단계 또는 3단계	○	‘.’ 또는 ‘석차등급’	보통 교과 체육·예술 교과(군)의 일반 선택 과목, 교양 교과(군)의 과목 제외
학교 간 통합 선택교과 과목			○	○	○	과목(군)별 5단계 또는 3단계	○	-	보통 교과 체육·예술 교과(군)의 일반 선택 과목, 교양 교과(군)의 과목 제외

1) 제외 과목은 과학탐구실험, 체육, 예술(음악/미술), 교양 과목, 진로 선택 과목

2021년 대학수학능력시험 출제 범위

2021년 대학수학능력시험 출제범위

구분	현행 수능 출제범위	2021 수능 출제범위(2018년 입학생)	특징
국어	화법과 작문, 문학, 독서와 문법	화법과 작문, 문학, 독서, 언어 ※ 언어와 매체 중 언어만 출제	현행 수능과 출제범위 동일
수학 (가)	미적분Ⅱ, 확률과 통계, 기하와 벡터	수학Ⅰ, 확률과 통계, 미적분	출제범위 다소 조정
수학 (나)	수학Ⅱ, 미적분Ⅰ, 확률과 통계	수학Ⅰ, 수학Ⅱ, 확률과 통계	
과학 탐구	물리학Ⅰ, 물리학Ⅱ, 화학Ⅰ, 화학Ⅱ, 생명과학Ⅰ, 생명과학Ⅱ, 지구과학Ⅰ, 지구과학Ⅱ	물리학Ⅰ, 물리학Ⅱ, 화학Ⅰ, 화학Ⅱ, 생명과학Ⅰ, 생명과학Ⅱ, 지구과학Ⅰ, 지구과학Ⅱ	현행 수능과 출제범위 동일
사회 탐구	생활과 윤리, 윤리와 사상, 한국지리, 세계지리, 동아시아사, 세계사, 법과 정치, 경제, 사회·문화	생활과 윤리, 윤리와 사상, 한국지리, 세계지리, 동아시아사, 세계사, 정치와 법, 경제, 사회·문화	
영어	영어Ⅰ, 영어Ⅱ	영어Ⅰ, 영어Ⅱ	
직업 탐구	농업이해, 농업기초기술, 공업 일반, 기초제도, 상업경제, 회계원리, 해양의 이해, 수산·해운산업기초, 인간발달, 생활서비스 산업의 이해	농업이해, 농업기초기술, 공업 일반, 기초제도, 상업경제, 회계원리, 해양의 이해, 수산·해운산업기초, 인간발달, 생활서비스 산업의 이해	
제2외국어 /한문	독일어Ⅰ, 프랑스어Ⅰ, 스페인어Ⅰ, 중국어Ⅰ, 일본어Ⅰ, 러시아어Ⅰ, 아랍어Ⅰ, 베트남어Ⅰ, 한문Ⅰ	독일어Ⅰ, 프랑스어Ⅰ, 스페인어Ⅰ, 중국어Ⅰ, 일본어Ⅰ, 러시아어Ⅰ, 아랍어Ⅰ, 베트남어Ⅰ, 한문Ⅰ	

※ 2019학년도 입학생에 대한 2022 수능 출제범위는 2018년 8월 말 발표 예정