

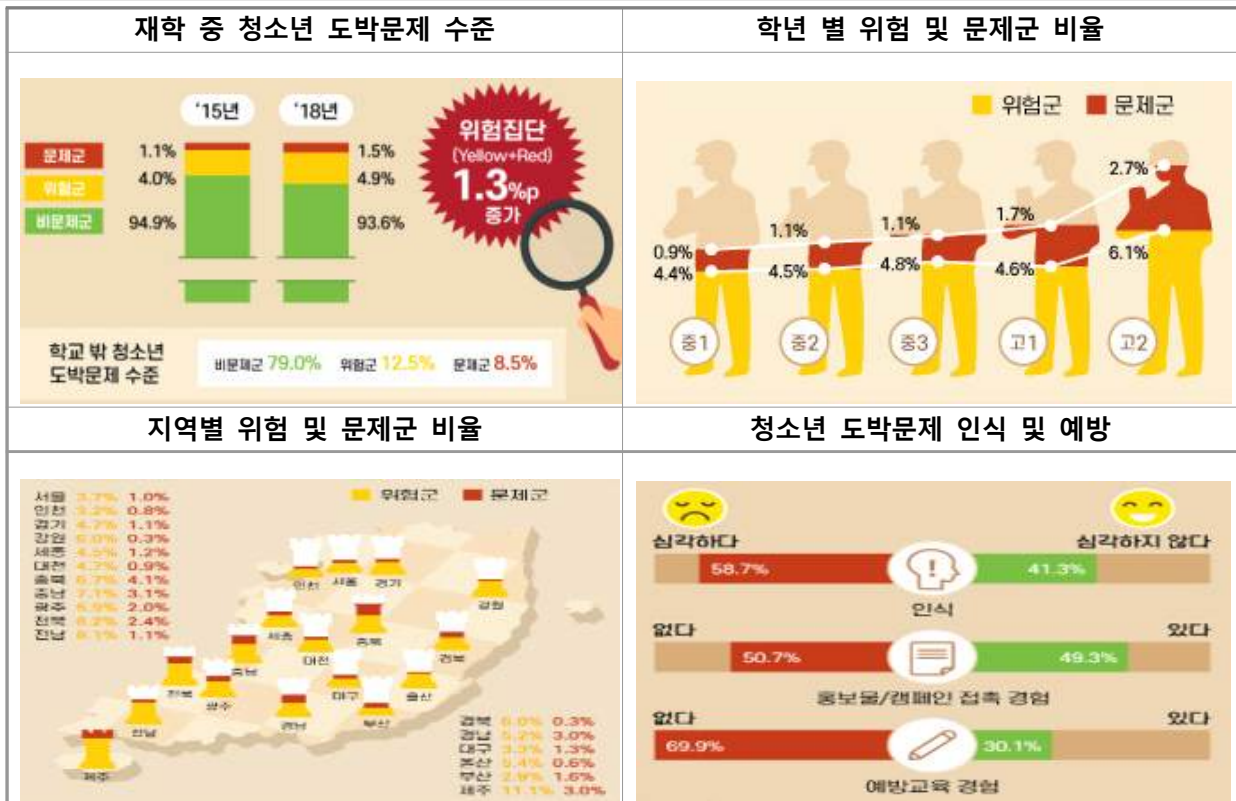


안녕하십니까? 학부모님의 가정에 평안과 뜻하시는 모든 일이 성취되시길 기원합니다.

학생들의 사행심(‘요행’을 바라는 마음)을 조장하는 유해 환경이 늘어나고 있습니다. 최근 부쩍 늘어난 뽑기방, 온라인 게임 상의 아이템 거래, 불법 도박 사이트 등은 청소년의 건강한 성장을 위협하는 대표적인 환경입니다. 이에 청소년이 주로 경험하는 사행성 게임의 유형, 자녀의 사행성 게임 문제가 있을 때 나타나는 행동, 사행성 게임 문제 예방 및 대처방법을 알려드립니다.

청소년의 모든 도박행위는 청소년 보호법, 사행산업관련법에 의해 불법입니다

□ 청소년 도박문제 실태 및 언론보도



※ 출처: 한국도박문제관리센터, 2018 청소년 도박문제 실태조사

- '15년 조사대비 '18년 재학 중 청소년의 도박문제 '위험집단(위험군+문제군)'의 비율은 **1.3% 상승(5.1%→6.4%)**
- 학년이 높아질수록 문제군 비율이 높아지는 것으로 나타났으며 중학생이 1.0%, 고등학생이 2.2%로 **고등학생이 중학생보다 약 2배 이상 높게 조사됨**
- 지역별로는 17개 시도 중 **충북(4.1%)**로 문제군 비율이 상대적으로 가장 높았으며 다음으로는 충남(3.1%), 경남과 제주(각3.0%) 비율로 조사됨
- 청소년 도박문제에 대해 재학 중 청소년 **10명 중 6명** 정도가 '**심각하다**'라고 응답함, 그에 반해 도박문제 예방교육을 경험했다고 응답한 인원은 30%에 불과함

□ 최근 청소년들 사이에 유행하는 불법 사행성 게임



○ SNS를 통한 불법 사행성게임 사이트 접근

- SNS, 인터넷 방송(아프리카 TV 등)을 통해 확산
- 청소년들이 이용자 모집책임 총판을 담당하기도 함(모집 이용자가 돈을 잃으면 10~30%, 돈을 따면 1~3%의 이익을 취함)

○ 불법 도박사이트의 경우 성인인증 절차가 없이 이메일 및 계좌번호만으로 가입 가능하여 쉽게 청소년들에게 노출

○ 사행성게임 : 불법 스포츠도박(사설토토), 불법 인터넷도박(사다리, 달팽이, 소셜그래프 등)

※ 게임 속 유료 확률형 아이템 또한 사행성이 높아 주의요망

□ 도박문제 발생의 징후 (점검 해 보세요.)

<금전문제>	<도박행동>
<ul style="list-style-type: none"> ○ 용돈을 자주 요구하거나 친구들에게 돈을 빌리고 갚는 것이 자주 발생한다. ○ 갑자기 가족이나 친구에게 고가의 선물을 하거나 용돈을 준다. ○ 알 수 없는 명의로 입출금이 반복된 거래내역이 발견된다. 	<ul style="list-style-type: none"> ○ 집단으로 모여 친구들과 스마트폰을 보고 있는 장면이 자주 목격된다. ○ 도박 관련 용어나 은어를 자주 사용한다.(토쟁이, 총판, 먹튀 등) ○ 스포츠 경기 결과에 민감하다.
<대인관계>	<가정생활>
<ul style="list-style-type: none"> ○ 대인관계에서 짜증이나 신경질을 자주 낸다. ○ 딴 생각이 잦아지고 혼자 있으려 한다. ○ 금전거래로 인한 갈등이 발생한다. 	<ul style="list-style-type: none"> ○ 부모님께 거짓말 하는 횟수가 늘어나고 무언가 숨기려고 한다. (혹은 대화를 피한다.) ○ 가족의 돈을 훔치거나 집안의 귀중품이 없어진다.

□ 자녀가 사행성 게임에 빠져 도움이 필요할 때는 이렇게 하세요.

사행성 게임에서 빠져나오기 위해서는 부모의 격려와 지지가 무엇보다 중요합니다.

- 자녀에게 문제가 있음을 받아들입니다.
- 자녀를 욕박지르고 야단치기 보다는 왜 게임을 하게 되었는지, 게임으로 어떤 문제가 생긴 것인지 경청합니다.
- 학교에 문제를 알리고, 전문적인 상담(1336)을 요청합니다.

예방교육 신청 및 문의	한국도박문제관리센터 도박문제 전문상담
<ul style="list-style-type: none"> - 한국도박문제관리센터 홈페이지(http://www.kcgp.or.kr) → 예방홍보 → 예방교육 → 교육신청 - 예방교육 문의: 예방사업팀 담당자(02-740-9032) 	<p>온라인 상담: 도박문제 네티라인(http://netline.kcgp.or.kr) 접속 후 채팅/게시판 상담 이용</p> <p>전화상담 및 상담신청: 국번없이 1336(24시간 364일 상담 가능)</p>

[당부의 말씀] 자녀에게 문제 발견시 **전문기관의 도움**이 최우선입니다

2020년 4월

한 들 고 등 학 교 장

