



개인형 이동장치, 면허없이 타면 불법입니다!

***개인형 이동장치란?**
원동기장치자전거 중 최고속도가 시속 25km 미만,
차체 중량 30kg 미만인 전동킥보드 등을 말함

TS 한국교통안전공단

개인형 이동장치란?

「도로교통법」 제2조제19의2호에 따라
‘원동기장치자전거 중 최고속도 시속 25km 미만,
차체 중량이 30kg 미만인 것’으로,
「전기용품 및 생활용품 안전관리법」 제15조제1항에 따라
안전확인의 신고가 된 전동킥보드, 전동이륜평행차,
전동기의 동력만으로 움직일 수 있는 자전거를 말한다.

개인형 이동장치의 종류

전동 킥보드

전동 이륜평행차

전동기의 동력만으로 움직일 수 있는 자전거

TS 한국교통안전공단

개인형 이동장치 올바르게 알기!

2021년 5월 13일부터 시행되는 개정된 도로교통법!
무엇이 달라지나요?

*법칙금은 기존 발표된 도로교통법 시행령 개정안 내용으로 차후 변경될 수 있음

승차정원 위반
승차정원은 1명입니다.
승차정원을 위반하면, 범칙금이 부과됩니다.
승차정원 위반 범칙금: 4만원

음주운전
개인형 이동장치도 음주운전은 불법입니다.
위반하면 범칙금이 부과됩니다.
음주운전 범칙금: 10만원

13세 미만 운전
13세 미만의 어린이가 개인형 이동장치를 운전하면,
보호자에게 과태료가 부과됩니다.
13세 미만 운전 과태료: 10만원

TS 한국교통안전공단

개인형 이동장치 올바르게 알기!

2021년 5월 13일부터 시행되는 개정된 도로교통법!
무엇이 달라지나요?

*법칙금은 기존 발표된 도로교통법 시행령 개정안 내용으로 차후 변경될 수 있음

무면허
대여용 전동킥보드 등 개인형 이동장치를
타는 경우에도 면허가 필요합니다.
탑승가능 면허: 제2종 원동기 장치 자전거 면허 이상
무면허 범칙금: 810만원

안전모 미착용
안전모를 착용하지 않으면 범칙금이 부과됩니다.
안전모 미착용 범칙금: 2만원

등화장치 미작동
야간에 도로를 통행할 때 등화장치를
작동하지 않으면 범칙금이 부과됩니다.
등화장치 미작동 범칙금: 1만원

TS 한국교통안전공단

스쿨존 교통사고 ZERO 캠페인

설레는 새 학기, 스쿨존 필수템 교통안전수칙 장착하자!



갑자기 튀어나오는 행동은 No No~

횡단보도를 건널 때 주의할 점 4가지!

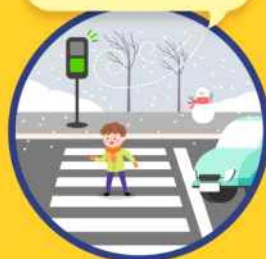


비나 눈이 오는 날은 도로가 혼잡하고
주변이 잘 보이지 않을 수 있으니
차에서 멀리 떨어져 걷고,
평소보다 더욱 주의가 필요해!

우산은 앞을 가리지 않게 눈 위로
올려 쓰고, 밝은 색 옷과 신발을
착용해 운전자가 잘 확인할 수 있게
하는 것이 좋아!



눈이 올 때는 길이 미끄러워 넘어질 수
있으니 손은 주머니에 넣는 대신
장갑을 끼도록 하자~!



친구들과 함께하는 등하굣길!

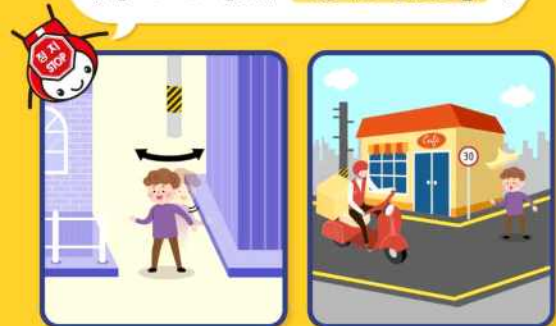
햇길 근처에서는 친구를 밀치거나 장난치면 안 돼~
자동차 주변에서 노는 것도 위험해.

주차한 차들에 가려 운전자에게 친구들의 행동이
보이지 않거나, 갑작스러운 상황에서 자동차가
멈추지 못할 수도 있거든!



보도(인도) 없이 사람과 자동차가 함께
이용하는 도로는 더욱 위험하기 때문에
항상 잘 살피며 걸어야 해.

골목에서 갑자기 차나 오토바이가 튀어나올 수 있거든!
골목길 교차로에서도 일단 멈추고 좌우를 확인하는 습관은 필수야!



자전거를 타고 학교에 다니는 친구도 있지?
자전거는 재미있고 편리한 이동수단이지만
넘어지거나 부딪혀 다칠 수 있으니 조심해야 해.



- 1 반드시 보호장구 착용하기
(헬멧, 무릎보호대, 팔꿈치보호대)
- 2 주변 자동차 잘 살피고 양보하기
- 3 서두르지 않기
- 4 자전거도로를 이용하고, 인도와 횡단보도에서는
자전거에서 내린 후 걸어서 보행하기

자전거는 놀이구가
아니라 '차'라는 거 잊지 마!

