

2025

한국폴리텍대학 대전캠퍼스
일반계고 위탁과정 신입생 모집요강

KOPPO

반도체장비제어과 | 한국폴리텍대학은 교육훈련의 현장성 강화와
집중적인 기술 교육을 통해 미래 적합형 인재를 길러냅니다.



한국폴리텍대학
대전캠퍼스

기술과 일자리를 잇는 한국폴리텍대학 대전캠퍼스

일반계고
위탁과정
이런경우에
선택하세요



"일반계 고등학교에 다니지만
3학년 때는 기술교육을
받고 싶습니다."



일반계고위탁과정 | NCS Lv 2~4

- 일반계고 3학년 진급 예정자
- 수료 후 취업을 희망하는 자

모집인원

학과	직종	모집 정원	모집 인원	모집 1차			모집 2차		
				소계	일반	기회 균형	소계	일반	기회 균형
반도체장비제어	스마트팩토리운용	20	22	18	13	5	4	3	1

※ 학과 및 모집차수별 모집인원은 대학 사정에 따라 변경될 수 있음

전형일정

모집 구분	원서 접수	면접	합격자 발표 및 등록
모집 1차	2024. 11. 1.(금) 10:00 ~ 2024. 12. 6.(금) 18:00	2024. 12. 11.(수)	2024. 12. 16.(월) ~ 2024. 12. 19.(목)
모집 2차	2024. 12. 9.(월) 10:00 ~ 2025. 1. 10.(금) 18:00	2025. 1. 15.(수)	2025. 1. 20.(월) ~ 2025. 1. 23.(목)
자율 모집	결원 발생 시, 별도계획 수립 후 시행 예정 / 대학 홈페이지 공지		
입학 예정일	2025. 3. 4.(화) ※학사일정에 따라 변동될 수 있음		

- 원서비 및 전형료 무료
- 온라인 원서접수 ※ 접수된 원서는 수정이나 취소가 불가능
 - 접수방법 : 대학 홈페이지 접속 → 입학안내 → 인터넷원서접수 → 과점선택(일반계고위탁) → 입학원서 작성
- 전형방법 : 면접 100%

제출서류

자격 구분		제출 서류	발급 기관
모든 지원자 (공통)		<ul style="list-style-type: none"> • 고등학교 생활기록부 사본 • 해당 고교 학교장 추천서 (대학 자체 서식) • 입학 서약서 (대학 자체 서식) 	▶ 해당고교
기회 균형 선발대상 (해당자)	수급권자	• 기초생활수급자증명서(지원자 본인 기준 발급)	▶ 시/군/구청 및 행정복지센터 (원서접수일 이후 발급)
	장애인	<ul style="list-style-type: none"> • 아래 서류 중 택1 - 장애인증명서, 장애인등록증(수첩, 복지카드) 사본 	▶ 행정복지센터
	국가 유공자 및 유족·가족	<ul style="list-style-type: none"> • 아래 서류 중 해당자 - 독립, 국가 유공자(유족 또는 가족) 확인원 - 보훈보상 대상자(유족 또는 가족) 확인원 - 5.18민주, 특수 임무 유공자(유족 또는 가족) 확인원 	▶ 국가보훈부 및 보훈(지)청

- ※ 인터넷 원서접수 완료 후 지원자격 증빙 서류는 면접일까지 등기우편 또는 방문 제출
(대학 주소 : [34503] 대전광역시 동구 우암로 352-21 한국폴리텍대학 대전캠퍼스 가람관 5층 교무기획처)
- ※ 제출 서류는 면접 전일까지 방문 또는 우편을 통해 제출해야 하며 서류 미제출자 및 서류 미비자는 불합격 처리함
- ※ 지원 자격 확인을 위해 추가로 서류 제출을 요구할 수 있으며, 제출 서류는 6개월 이내 발급 서류만 인정



이론
20%



실습
80%

+a 자격증취득
인성교육

일반계고위탁과정
학사 및 학과안내

교과운영시간
1200시간

*학사일정에 따라 조정 가능
주 5일, 일5~8시간 수업

학과 안내

반도체장비제어과 (스마트팩토리운용)



학과 소개

반도체, 전기, 전자, 자동제어, 기계시스템, AI 등 다양한 분야를 활용한 융복합 기술을 바탕으로 자동화시스템의 설계, 구축, 제어, 유지보수 능력을 갖춘 현장 실무 전문가 양성

취업 분야

반도체, LCD 생산 관련 자동화 설비 구축 및 유지보수 분야, 자동차·철강·에너지 산업 분야, 물류 자동화 공정장비 제작 분야, 산업용 로봇 관련 자동화 시스템 제작 및 유지보수 분야 등

취득 가능 자격증

반도체설비보전기능사, 자동화설비기능사, 설비보전기능사, 전기기능사, 3D프린터 운용기능사 등

기타

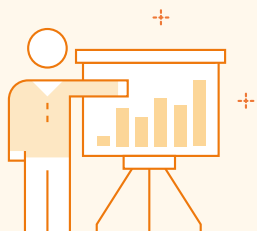
- 학과별 모집 정원의 50% 미만 등록 시 해당 학과를 개설하지 않을 수 있으며, 대학 사정에 의해 학과 통폐합이 있을 수 있음
- 모집 요강 기재 내용은 대학 사정에 따라 변경될 수 있으며, 기타 기재되지 않은 자세한 사항은 대학 계획에 따름

한국폴리텍대학 대전캠퍼스 오시는 길

- **기차 이용 시**
(대전역 하차 후)
시내버스 103, 311, 613 이용
택시 15~20분 소요
- **버스 이용 시**
(대전북합터미널 하차 후 길 건너)
시내버스 105, 106 이용
택시 10분 소요
- **자동차 이용 시**
대전IC 7분, 판암IC 12분 소요



한눈에 보는 한국폴리텍대학 대전캠퍼스 일반계고 위탁과정



교육비 무료
실습 재료비, 교재비 등



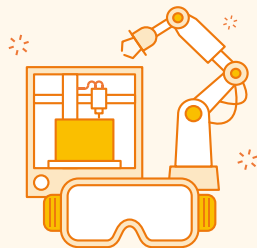
기숙사 무료



훈련장려금 지급



실무중심의 커리큘럼
실습 80% + 이론 20%



최고의 교육환경
최신 실습장비 + 실무중심 교육



**국가 기술
자격증 취득 지원**
70% 이상 시 기능사 필기 면제



취업 알선 및 사후 관리
수료생 전원



지도교수 1:1 멘토링



국가가 운영하는
공공직업교육기관

입학생 특전

- ✓ **교육비 무료** (실습 재료비, 교재비 등)
- ✓ **기숙사 무료**
- ✓ **기능사 필기 면제** (1년 과정 70% 이상 이수자)
- ✓ **최고의 교육 환경 제공** (최신 장비 + 실무 교육 중심)

- ✓ **훈련장려금 월 최대 116,000원 지급**
(기초생활수급자, 차상위계층, 한부모가족, 장애인, 북한이탈주민은 월 최대 250,000원 지급)
* 단위기간의 80% 이상 출석 시 일할 지급
- ✓ **수료 후 취업 알선 및 지속적인 사후지도**