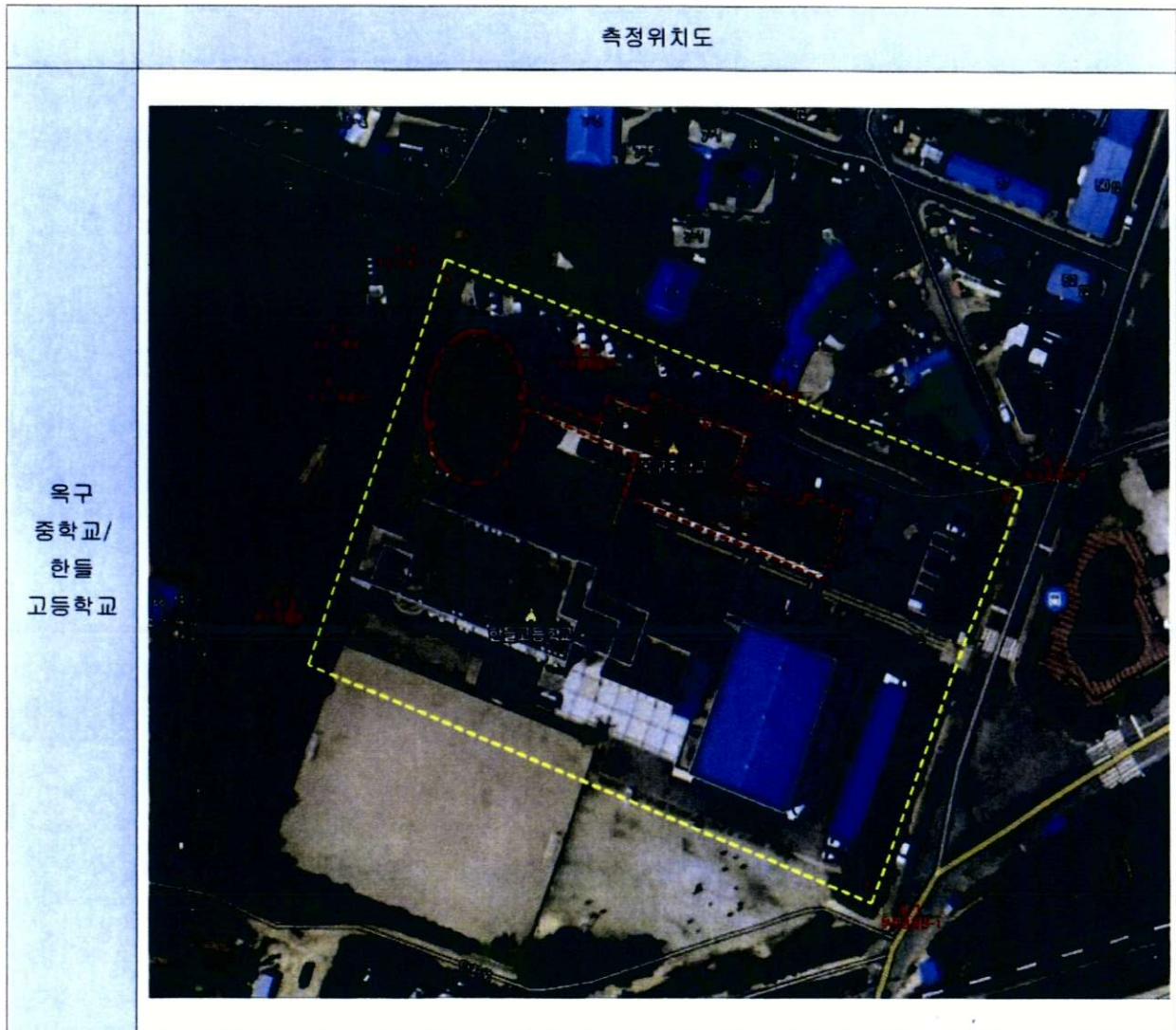


3. 측정 결과표 - 20190109

1. 측정 시료채취 지점

분석번호	측정날짜	측정지점	측정결과(개/cm³)		측정유량(L/min)	초과여부
20190060	2019.01.09	부지경계선	A-1	-	2400(L/min)	기준치 이하
			A-2	-		
			A-3	-		
			A-4	-		
		위생설비 입구	A-5	0.0055	400(L/min)	검출한계미만
		작업장 주변(실내)	A-6	0.0039	1200(L/min)	검출한계미만
		음압기 배출구	A-7	0.0055	400(L/min)	검출한계미만
		음압기 배출구	A-8	0.0061	400(L/min)	검출한계미만

4. 측정 위치도(측정 장소)

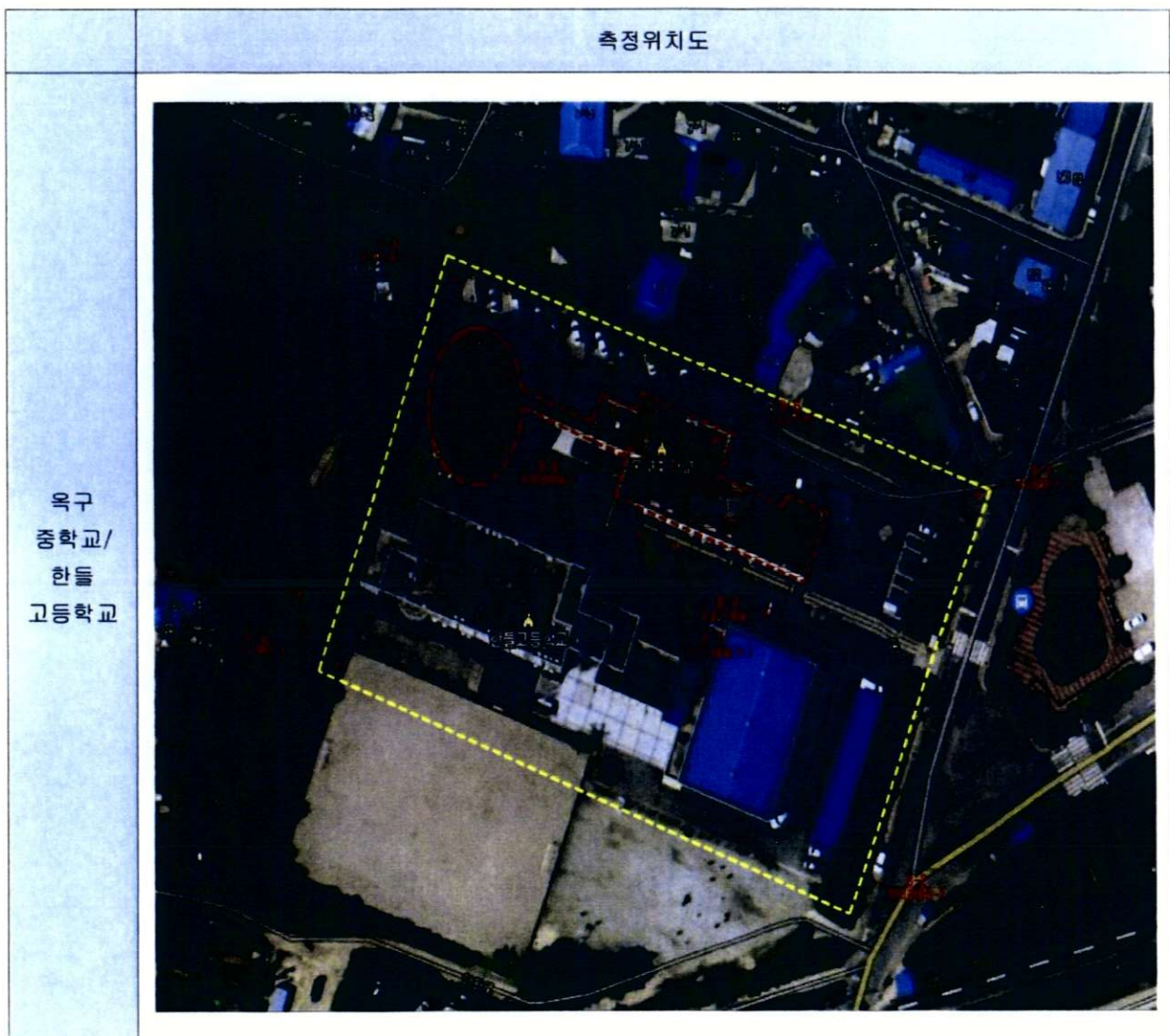


3. 측정 결과표 - 20190110

3-1. 측정 시료채취 지점

분석번호	측정날짜	측정지점	측정결과(개/cm³)		측정유량(L/min)	초과여부
20190084	2019.01.10	부지경계선	B-1	-	2400(L/min)	기준치 이하
			B-2	-		
			B-3	-		
			B-4	-		
		위생설비 입구	B-5	0.0061	400(L/min)	검출한계미만
		작업장 주변(실내)	B-6	0.0041	1200(L/min)	검출한계미만
		음압기 배출구	B-7	0.0067	400(L/min)	검출한계미만
		음압기 배출구	B-8	0.0074	400(L/min)	검출한계미만

4. 측정 위치도(측정 장소)

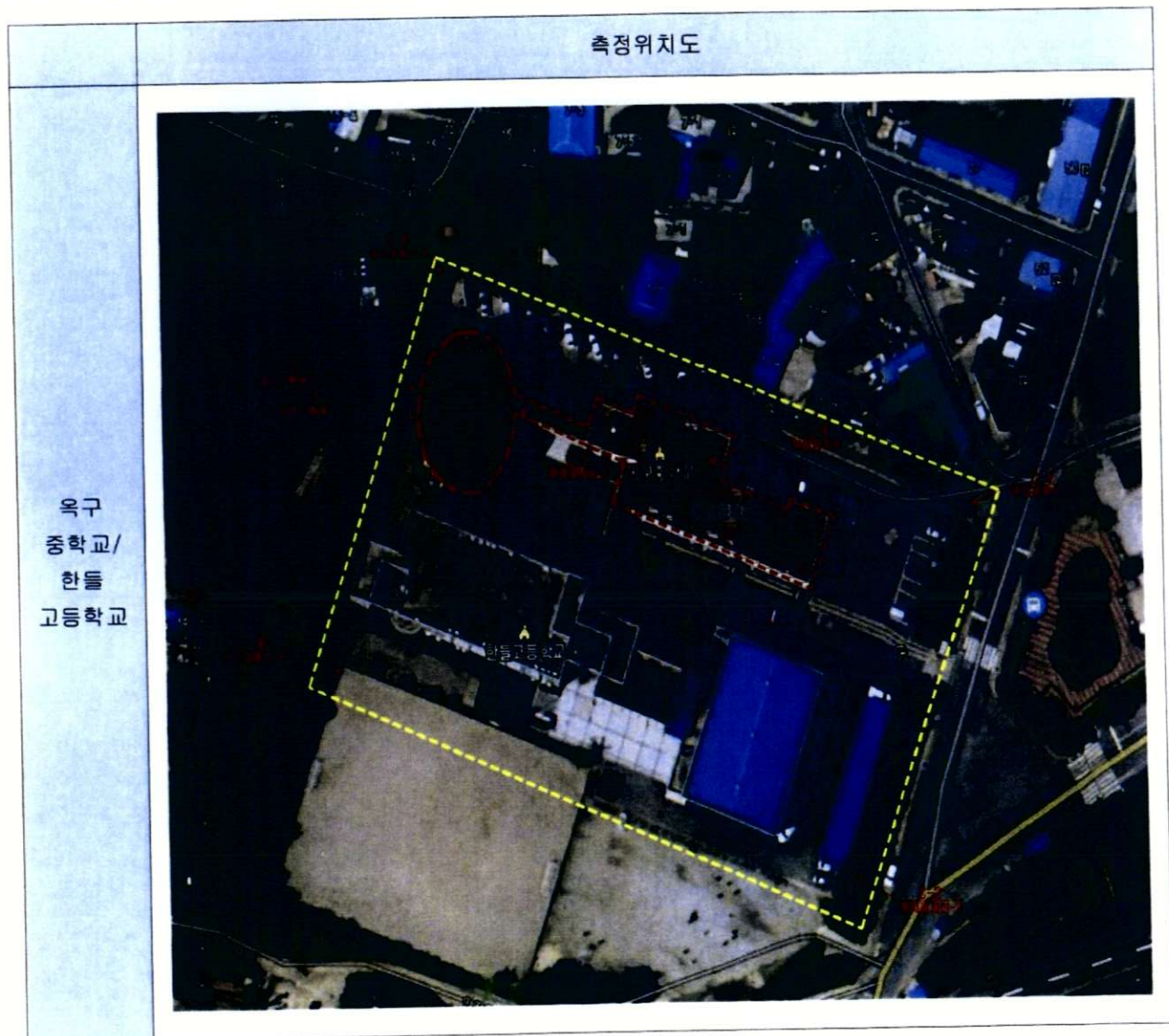


3. 측정 결과표 - 20190111

3-1. 측정 시료채취 지점

분석번호	측정날짜	측정지점	측정결과(개/㎤)		측정유량(L/min)	초과여부
20190087	2019.01.11	부지경계선	C-1	-	2400(L/min)	기준치 이하
			C-2	-		
			C-3	-		
			C-4	-		
		위생설비 입구	C-5	0.0049	400(L/min)	검출한계미만
		작업장 주변(실내)	C-6	0.0049	1200(L/min)	검출한계미만
		음압기 배출구	C-7	0.0055	400(L/min)	검출한계미만
		음압기 배출구	C-8	0.0061	400(L/min)	검출한계미만

4. 측정 위치도(측정 장소)



3. 측정 결과표- 20190112

3-1. 측정 시료채취 지점

분석번호	측정날짜	측정지점	측정결과(개/cm³)		측정유량(L/min)	초과여부
20190101	2019.01.12	부지경계선	D-1	-	2400(L/min)	기준치 이하
			D-2	-		
			D-3	-		
			D-4	-		
		위생설비 입구	D-5	0.0061	400(L/min)	검출한계미만
		작업장 주변(실내)	D-6	0.0043	1200(L/min)	검출한계미만
		음압기 배출구	D-7	0.0074	400(L/min)	검출한계미만
		음압기 배출구	D-8	0.0061	400(L/min)	검출한계미만
		폐기물 반출구	D-9	0.0055	400(L/min)	검출한계미만
		폐기물보관지점	D-10	-	400(L/min)	기준치 이하
		폐기물보관지점	D-11	-	400(L/min)	기준치 이하

4. 측정 위치도(측정 장소)

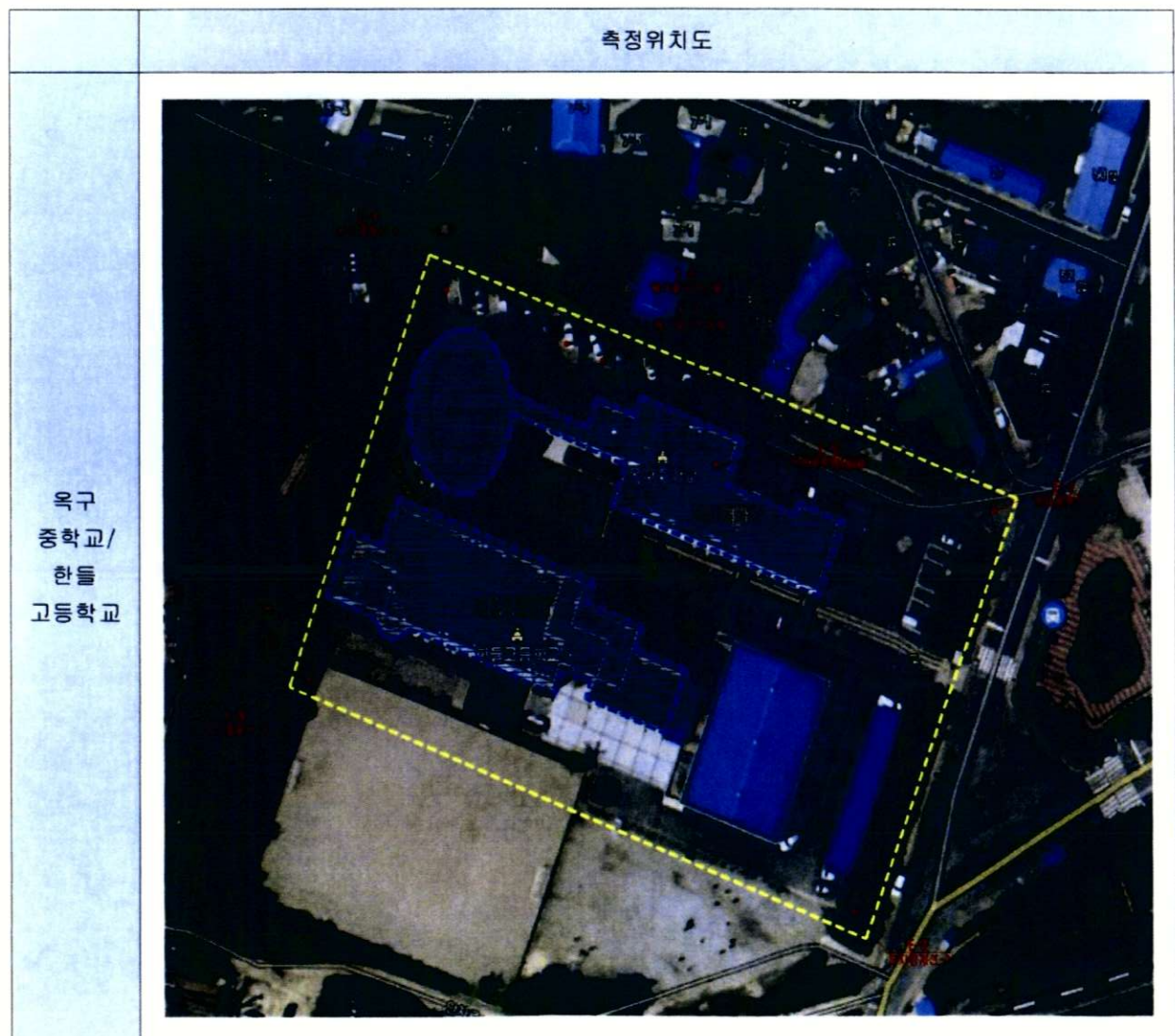


3. 측정 결과표- 20190113

3- 1. 측정 시료채취 지점

분석번호	측정날짜	측정지점	측정결과(개/㎤)		측정유량(L/min)	초과여부
20190109	2019.01.13	부지경계선	E-1	-	2400(L/min)	기준치 이하
			E-2	-		
			E-3	-		
			E-4	-		
		작업장 주변(실내)	E-5	0.0032	1200(L/min)	검출한계미만
		폐기물보관지점	E-6	-	400(L/min)	기준치 이하
		폐기물보관지점	E-7	-	400(L/min)	기준치 이하

4. 측정 위치도(측정 장소)



3. 측정 결과표 - 20190114

3-1. 측정 시료채취 지점

분석번호	측정날짜	측정지점	측정결과(개/cm³)		측정유량(L/min)	초과여부
20190121	2019.01.14	부지경계선	F-1	-	2400(L/min)	기준치 이하
			F-2	-		
			F-3	-		
			F-4	-		
		작업장 주변(실내)	F-5	-	1200(L/min)	기준치 이하
		폐기물보관지점	F-6	-	400(L/min)	기준치 이하
		폐기물보관지점	F-7	-	400(L/min)	기준치 이하

4. 측정 위치도(측정 장소)

