

<미션1> 시작하는 이야기

3. 위의 그래프를 통해 내가 예측할 수 있는 내용은 무엇인지 이야기해 봅시다.

2. 이 그래프의 특징은 무엇인가?

1. 위에서 볼 수 있는 그래프의 특징은 무엇인가?

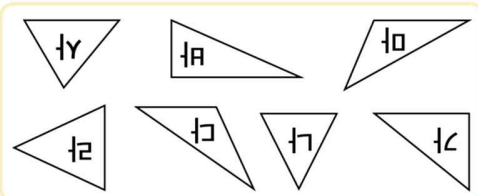
▼ 전주시 데이터베이스 <경제지표>를 살펴보자



전주시 통계청 자료에 따르면, 전주시에 거주하는 인구는 2020년 기준으로 53,983명이며, 이는 전년 대비 0.1% 증가한 수치이다. 이는 전주시가 인구 증가세를 보이고 있음을 시사한다.

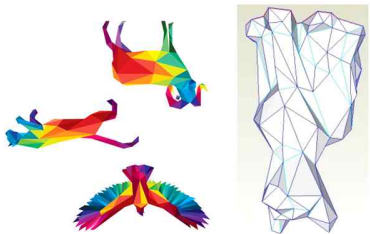
미션1 전주시 데이터, 어디까지 알고 있니?

이름	성명	성명
이름	성명	성명
이름	성명	성명



2. 다음 여러 가지 사각형을 분류해 봅시다.

1. 물리적으로 가능한지 아닌지 판단해 보자. 이차원 도형을 분류해 보자.

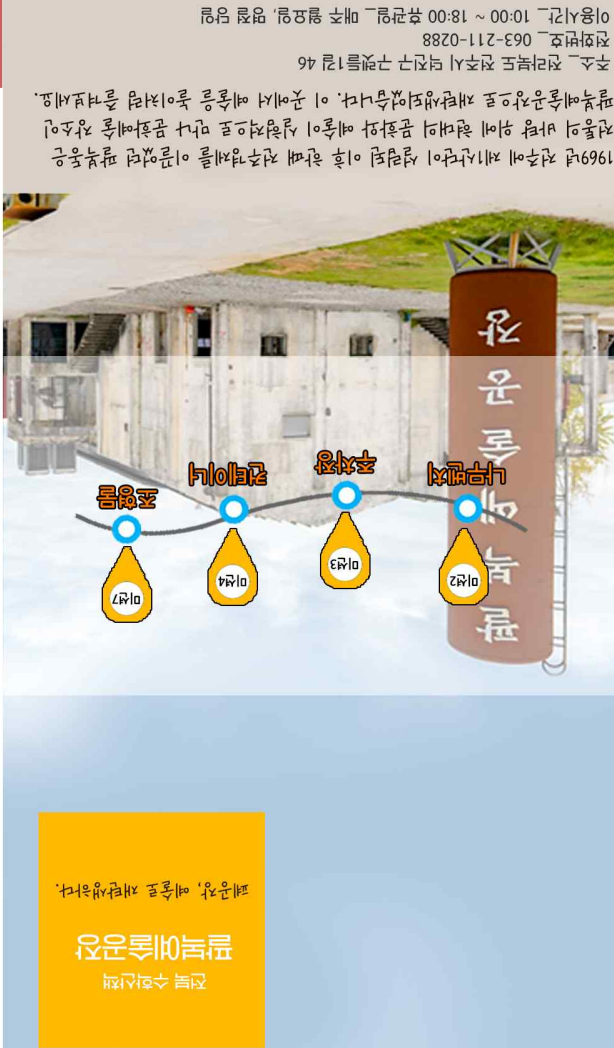


물리적으로 가능한지 아닌지 판단해 보자. 이차원 도형을 분류해 보자.

▼ 전북에 있는 유명한 건축물



미션2 'R4' 건물에 대해 조사해 보자



전주시에 있는 유명한 건축물

Math Tour in Jeonbuk

수학 탐험대



Math Tour 하는 방법

1. 자료집을 보고 사진의 장소로 간다
2. 다양하고 재미있는 수학 활동을 한다
3. 8가지 수학 미션을 해결하고, 암호를 푸는 단서를 얻는다
4. 단서를 조합하여 최종미션 암호를 풀고, 핸드폰으로 QR코드를 찍어 사이트에 답을 입력하고 확인한다!

이름 :

학교

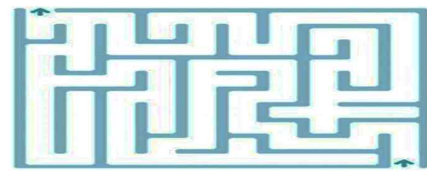
학년

반

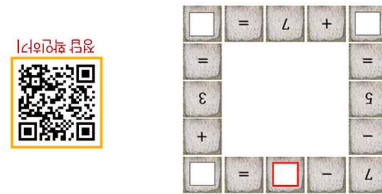
번

@ 전라북도 수학산책 자료개발 연구회

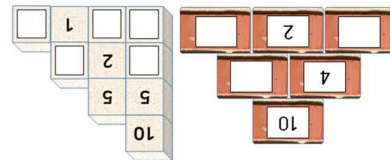
<미션2>, <미션3>



3. 미션에 +, -, ×, ÷ 기호와 숫자를 넣어 나열한 수를 만들어 보자.



2. 빈칸을 채워 연산 수식 퍼즐을 완성해 보자.

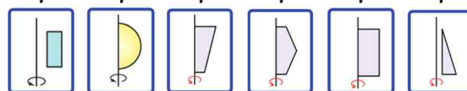
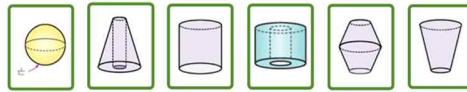


1. 왼쪽에 주어진 수의 변화를 보아 수 퍼즐을 채워 수 퍼즐을 완성해 보자.

▼ 전북에 있는 유명한 건축물

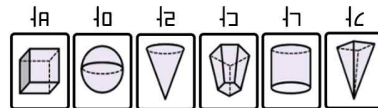


미션3 수학 퍼즐이



3. 다음을 모양에 맞춰서 그려 보자.

이름	성명
이름	성명
이름	성명



2. 다음 도형을 2D 도형과 3D 도형으로 분류해 보자.

찾아 보자.

1. 전북에 있는 유명한 건축물을 찾아 보자.

▼ 전북에 있는 유명한 건축물



미션4 'R4' 건물에 대해 조사해 보자

미션4 컨테이너 건물의 높이는?



배에 물건을 실어 나를 때 물건을 담기 위해 만든 튼튼한 상자를 컨테이너라고 해요. 요즘은 이 컨테이너를 이용해 건물을 짓기도 해요. 팔복예술공장에서 컨테이너 건물을 찾아봅시다.

건물을 자세히 관찰하여 다음 질문에 답하여 봅시다.



1. 건물의 높이를 구할 수 있는 방법을 생각해 봅시다.

2. 컨테이너의 높이가 2.7m라면 건물의 높이는 얼마인가?



정답 확인하기

미션5 나무도막을 규칙적으로



▲ 멋진 예술 작품

1. 사진의 장소에 가면 나무를 깎아 만든 다양한 모양의 블록이 있습니다. 나만의 규칙을 찾아 배열해 봅시다.



2. 어떤 모양의 나무블록들이 있나요?

3. 다음에서 어떤 규칙을 발견할 수 있나요?



1969년 전주에 제1산단이 설립된 이후 한때 전주경제를 이끌었던 팔복동은

오늘날 전통의 바탕 위에 현대의 문화와 예술이 실험적으로 만나 문화 예술 장소인 팔복예술공장으로 재탄생되었다.



QR코드 확인하기

최종 미션 - 암호를 풀어라

지금까지 해결한 미션의 단서를 조합하여, 최종미션의 암호를 풀어 봅시다.

△

<미션2> 3번 문제의 답에서 일의자리 숫자

◎

<미션3> 2번 문제의 답

◆

<미션4> 2번 문제의 답

■

<미션7> 2번 문제의 답

최종미션코드

위의 숫자 4개로 만들 수 있는 가장 큰 숫자는?



정답 입력하러 가기

미션2 영원히 만날 수 없는 너와 나



▲ 팔복예술공장 옆의 기차길

1. 기차길의 두 레일은 아무리 멀리 가도 만나지 못합니다. 이와 같은 두 선의 관계를 무엇이라고 할까요?

2. 다음 그림에서 기차길과 같은 평행선을 찾아봅시다.



3. 나무벤치에서 두 빨간선 사이의 거리를 구해봅시다.



정답 확인하기

미션7 정삼각형의 결합, 폴리아몬드



▲ 햇빛을 가리기 위해 설치된 그늘막

1. 그늘막 한 개의 모습은 어떤 도형과 닮았나요?

2. 그늘막 처럼 정삼각형의 변이 당도록 이어 붙인 것을 폴리아몬드라고 합니다. 폴리아몬드는 정삼각형의 개수에 따라 이름이 달라집니다. 정삼각형 4개로 만들 수 있는 테트리아몬드를 빈칸에 모두 그려보고 몇 가지가 있는지 개수를 구해봅시다.

도형 이름	개수	모양
모니아몬드	1	▲
다이아몬드	1	▲▲
트리아몬드	1	▲▲▲
테트리아몬드	?	
펜타아몬드	4	▲▲▲▲
헥시아몬드	12	▲▲▲▲▲▲



정답 확인하기