

## 석면해체·제거 사업장의 석면비산 측정 결과보고서

접수번호		접수일		
제출인	상호(대표자) 조영건설유한회사	사업자등록번호 418-81-30546		
	주 소 장수군 장수읍 신천로 64			
건 축 물	건물명 한들초등학교	위치 전주시 완산구 화산천변8길 10		
	연면적(m <sup>2</sup> ) m <sup>2</sup>	작업기간 2018.07.07 ~ 2018.08.04		
	석면건축자재[길이(m)·면적(m <sup>2</sup> )·부피(m <sup>3</sup> )] 석면 (텍스타일: 1,097.75m <sup>2</sup> ) (필요 시 별지 첨부)			
측정기관	대표자 (유한)돌숨석면연구소	사업자등록번호 418-81-30757		
	주 소 전북 전주시 완산구 고사평3길 17-6 1호			
측정 일시	2018. 07. 16			
측정 결과	시료번호	측정 지점	측정 결과(f/cc)	검출석면
	ds07-16#1	부지경계선①	0.001	백석면(Chrysotile)
	ds07-16#2	부지경계선②	불검출	-
	ds07-16#3	부지경계선③	불검출	-
	ds07-16#4	부지경계선④	0.001	백석면(Chrysotile)
	ds07-16#5	위생설비 입구	0.002	백석면(Chrysotile)
	ds07-16#6	작업장 외	불검출	-
	ds07-16#7	폐기물 반출구	0.002	백석면(Chrysotile)

측정 지점 위치(도식도)

### [ 별 첨 ]

「석면안전관리법」제28조제2항 및 같은 법 시행규칙 제39조제2항에 따라 석면해체·제거 사업장의 석면 비산 측정 결과를 제출합니다.

2018년 07월 일

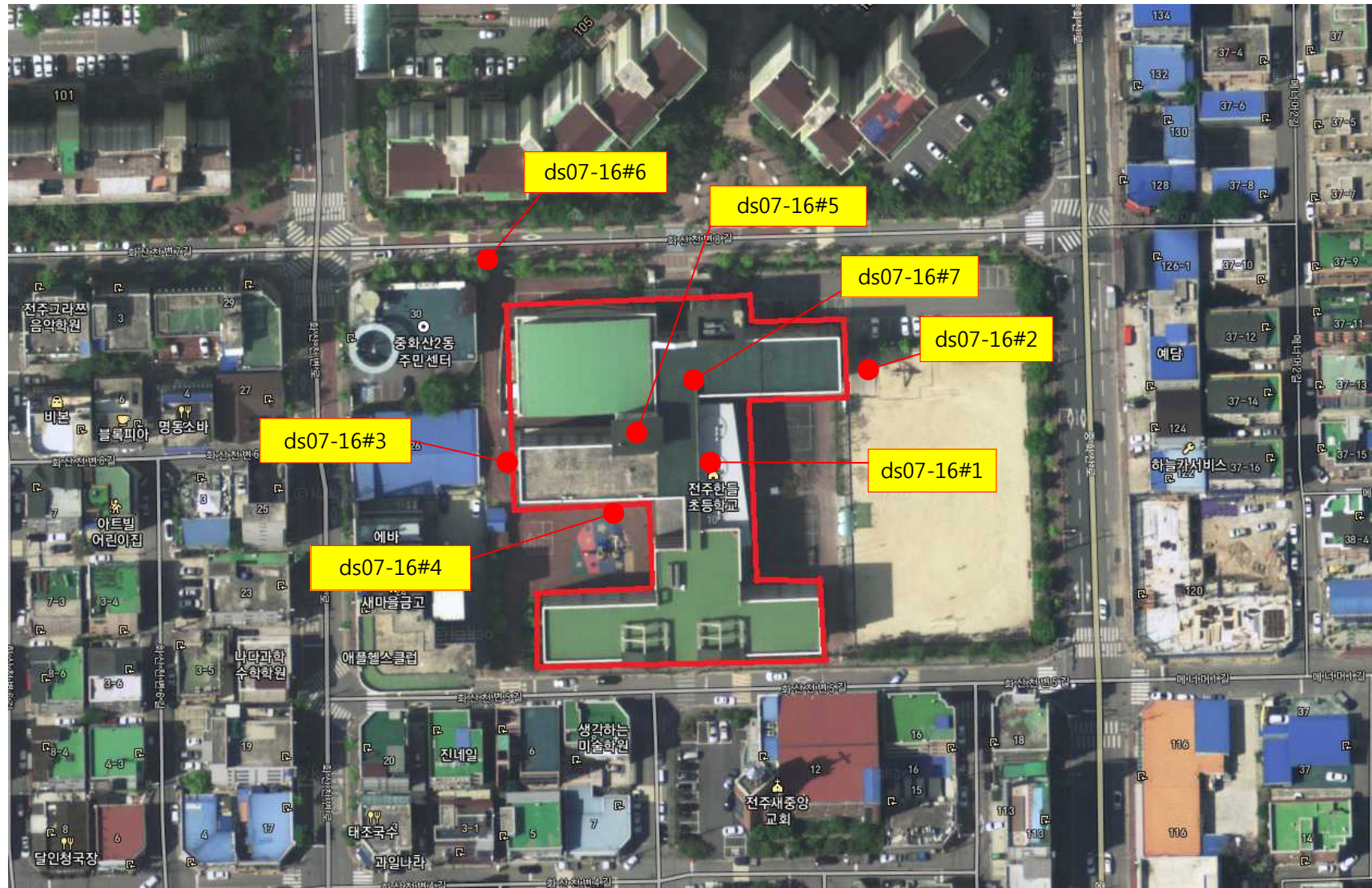
제출인

조영건설유한회사 (서명 또는 인)

전주시청 귀하

첨부서류	「산업안전보건법 시행규칙」 별지 제17호의6서식의 석면해체·제거작업 신고서 사본	수수료 없 음
------	--	------------

[ 별 첨1: 도식도 ]



Drawing Title

전주한들초 석면해체제거공사

[ 별 첨 2 ]

						
ds07-16#1 부지경계선①	ds07-16#2 부지경계선②	ds07-16#3 부지경계선③	ds07-16#4 부지경계선④	ds07-16#5 위생설비입구	ds07-16#6 작업장 외	ds07-16#7 폐기물반출구

# 대기중 석면농도 분석결과서

의뢰날짜	2018. 07. 16			의뢰항목	대기중 석면농도 분석	
현장주소	전주시 완산구 화산천변8길 10 전주한들초등학교					
시료수량	7개			채취일시	2018. 07. 16	
시료번호	채취위치	유량 (L/min)	채취시간 (min)	공기 채취량(ℓ)	측정농도 (개/㎤)	초과여부
ds07-16#1	부지경계선①	10	240	2400	0.001	기준치미만
ds07-16#2	부지경계선②	10	240	2400	불검출	-
ds07-16#3	부지경계선③	10	240	2400	불검출	-
ds07-16#4	부지경계선④	10	240	2400	0.001	기준치미만
ds07-16#5	위생설비입구	10	40	400	0.002	기준치미만
ds07-16#6	작업장 외	10	120	1200	불검출	-
ds07-16#7	폐기물반출구	10	40	400	0.002	기준치미만

\* 노출기준 : 0.01 개/㎤

\* 본 보고서는 법적용도로 사용될 수 없으며, 본 기관의 허가없이 재발행 될 수 없음.

\* 특별한 통보가 없는 한 시료는 30일 이내에 폐기됨.

위와 같이 측정분석결과를 사실대로 기록합니다

분 석 일 자 : 2018. 07. 16

분 석 자 : 김 선 미

(유) 돌 숨 석 면 연 구

