

건축물 석면 지도

[한별고등학교(강당,생활관)]

전북 완주군 삼례읍 충혼안길 20



(주) 알 파 석 면 연 구 소

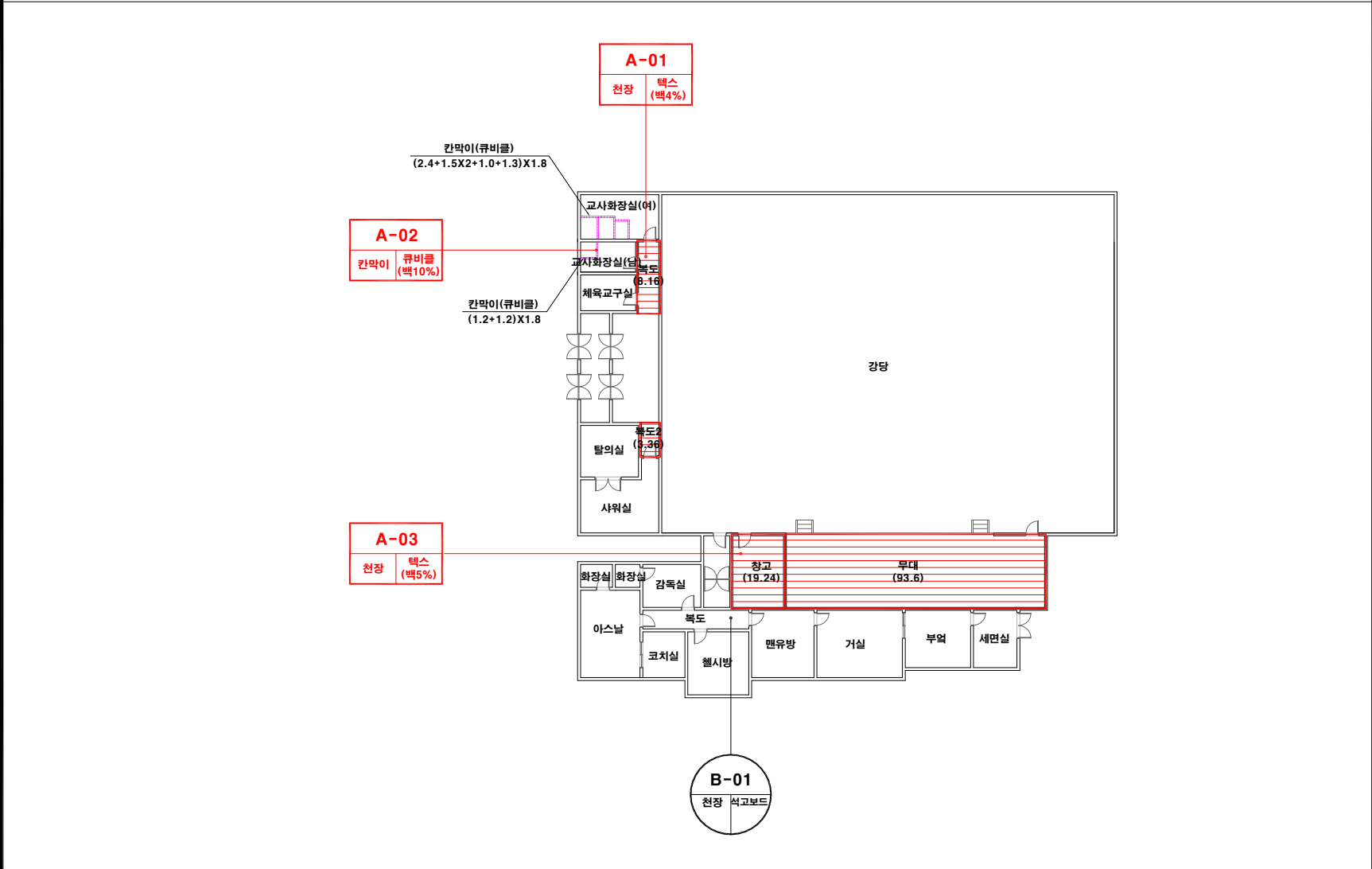
Alpha an institute

전주시 덕진구 들사평서로 12(덕진동1가)

TEL: (063) 291-8836

FAX: (063) 291-8332

한별고등학교(강당, 생활관)

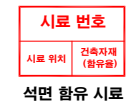


시료 번호	시료 채취 위치	건축 자재	동일 물질 구역	면적(m ²), 부피(m ³), 길이(m)	석면 종류	석면 함유량(%)	위해성 평가 점수	위해성 등급	관리 방안
A-01	화장실 앞 복도 천장	텍 스	화장실 앞 복도, 복도2, 무대 천장	105.12 m ²	백색면	4%	4	낮음	<석면함유 건축자재의 잠재적인 손상 가능성이 낮은 상태> 1)비산성과 손상이 동시에 있는 경우 손상에 대한 보수 2)석면함유 건축자재 또는 설비에 대한 지속적인 유지관리
A-02	남교사 화장실 칸막이	큐비클	교사화장실(남,여) 칸막이	18.18 m ²	백색면	10%	4	낮음	3) 석면함유 건축자재 또는 설비가 손상되었을 경우 즉시 보수 4)석면함유 건축자재를 인위적으로 손상시키지 않도록 함
A-03	창고 천장	텍 스	창고 천장	19.24 m ²	백색면	5%	4	낮음	5) 전기공사, 배선공사등 건축을 유지보수 공사시 석면함유설비 또는 자재가 훼손되어 석면이 비산되지 않도록 작업수행

건축자재별 그림 범례



***건축자재 인식표**



*건 축 물 명 :
한별고등학교
(강당, 생활관)
*건축물 소재지 :
전북 완주군 삼례읍
충촌안길 20
*도 면 번 호 :
14-08-05-01
*석면 조사 기관 :
(주)알파석면연구소
*석면 분석 기관 :
(주)알파석면연구소
*조사일자 :
2014.08.05.