

2024학년도 학교 안전사고 예방계획(안)

안전 번호	2
----------	---

발 의 일 자 : 2024. 4. 2.

제 안 자 : 학 교 장

담 당 자 : 문 0 0

1. 제안 사유

「학교안전사고 예방 및 보상에 관한 법률」 제4조의 규정에 따라 시설, 학생 교육활동 분야 등을 포함한 학교 안전대책을 수립하여 학기 시작 전 학교운영위원회에 심의한 바 있음. 이후 삽입, 추가, 수정된 내용을 바탕으로 학교 시설, 학생 교육활동 등 여러 분야에 대한 학생안전사고 예방 계획을 수립하여 안전사고를 예방하고자 함.

2. 심의사항

2024학년도 학교 안전사고 예방 계획(안)

붙임 2024학년도 학교 안전사고 예방계획(안) 1부. 끝.

학교안전사고 예방을 위한 학교계획

2024. 3.

익산한벌초등학교

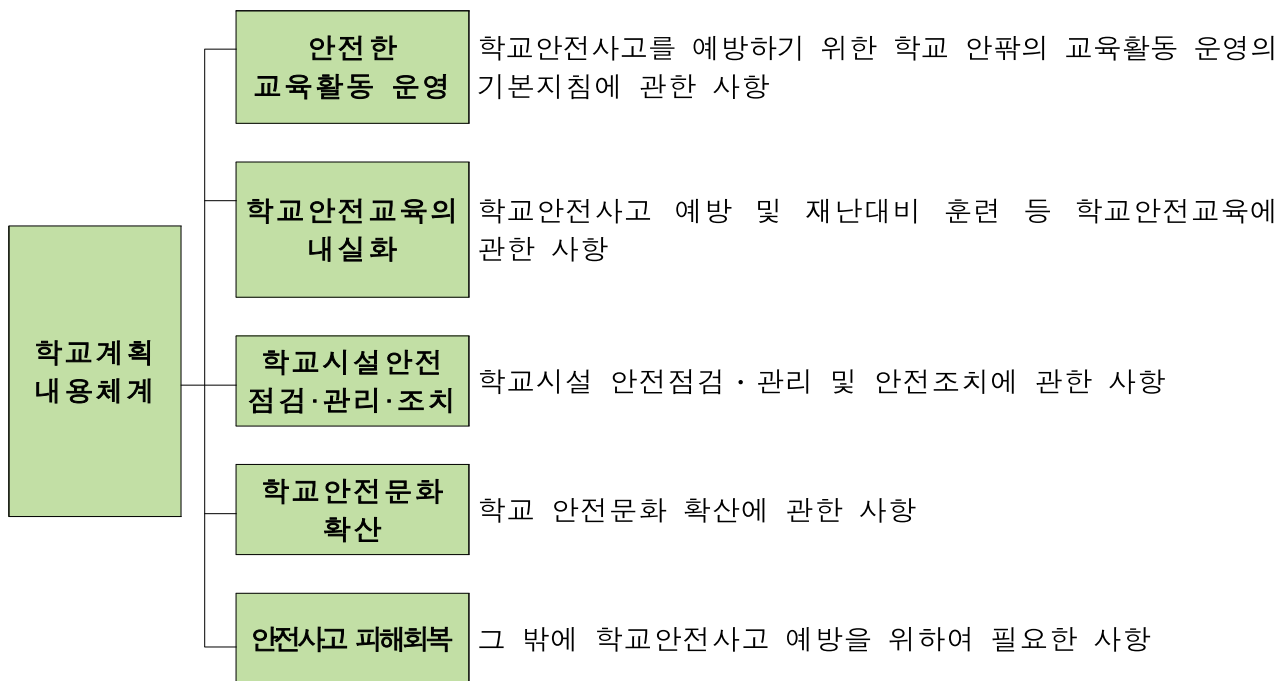
I. 학교안전계획 개요

1 익산한별초등학교 계획

가. 학교계획의 목표

- 실효성 있는 학교계획의 수립으로 학교 구성원의 사고 예방 및 대응역량 강화
- 자신의 안전과 타인과 동료의 안전을 지켜줄 수 있는 역량 배양
- 학교 안전 관리의 체계성(계획, 준비, 실행, 평가, 피드백) 확보

나. 학교계획의 내용체계 (학교안전사고 예방 및 보상에 관한 법률 제4조)



※ 위 내용과 시도교육청의 학교안전사고 예방 지역계획을 바탕으로 학교의 교육과정 또는 학교장이 정하는 교육계획에 따라 학교안전사고 예방 학교계획 작성

다. 학교계획의 수립·시행

- 학교장은 「학교안전사고 예방 및 보상에 관한 법률」 제4조제6항에 따라 학교안전사고 예방을 위한 학교계획을 학교운영위원회의 심의를 거쳐 수립·시행

2 학교현황

가. 일반 현황

학교명	익산한별초등학교	설립 구분	공립
주 소	익산시 부송 1로 115		
전 화	063-839-1571	홈페이지	http://hanbeol.es.kr/
교 장	서00	학교안전책임관	정00(교감)

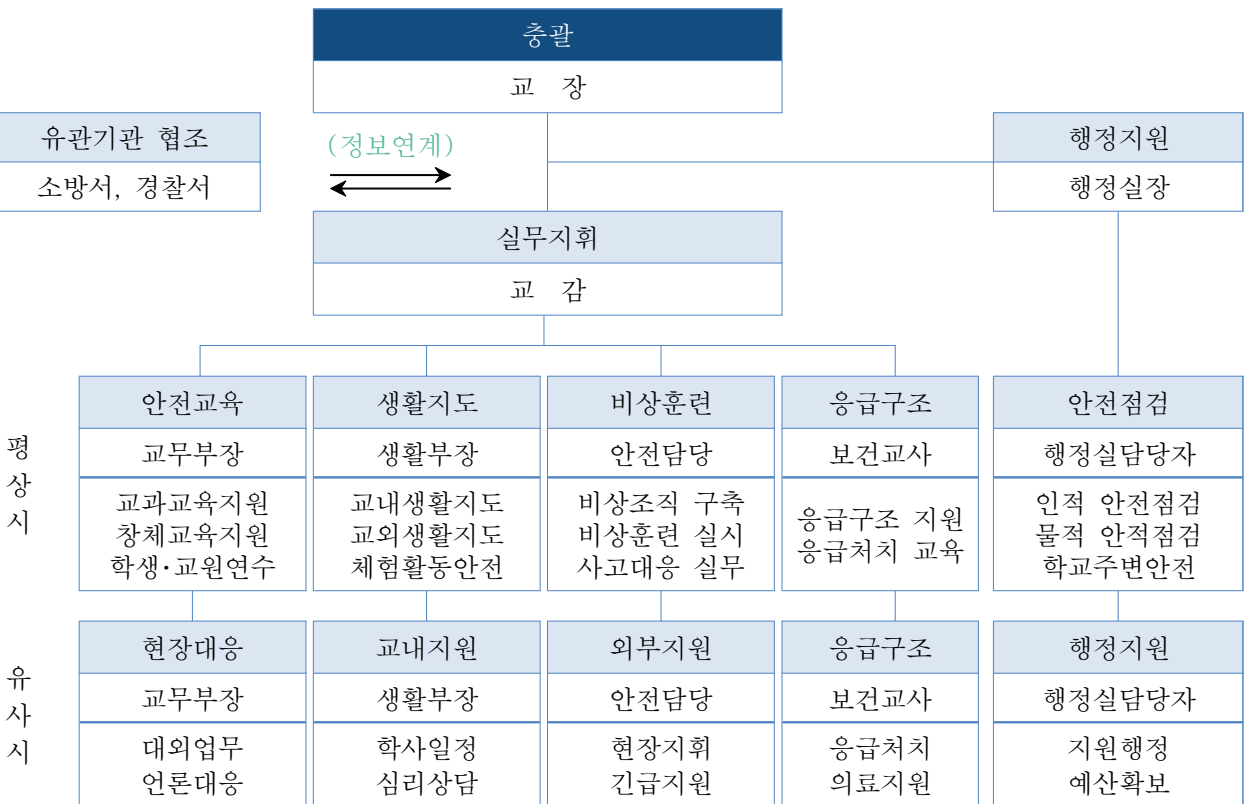
나. 학생 및 교직원 현황(2024.3현재)

학생 (명)	1학년	2학년	3학년	4학년	5학년	6학년	합계
	54	78	91	90	90	99	502
교직원 (명)	교원	행정직원	급식업무직원	학생보호인력	기타	합계	
	34	4	5	1	9	53	

다. 비상대피안내도 (붙임1)

3 학교 안전 조직

가. 안전 관련 추진 조직도



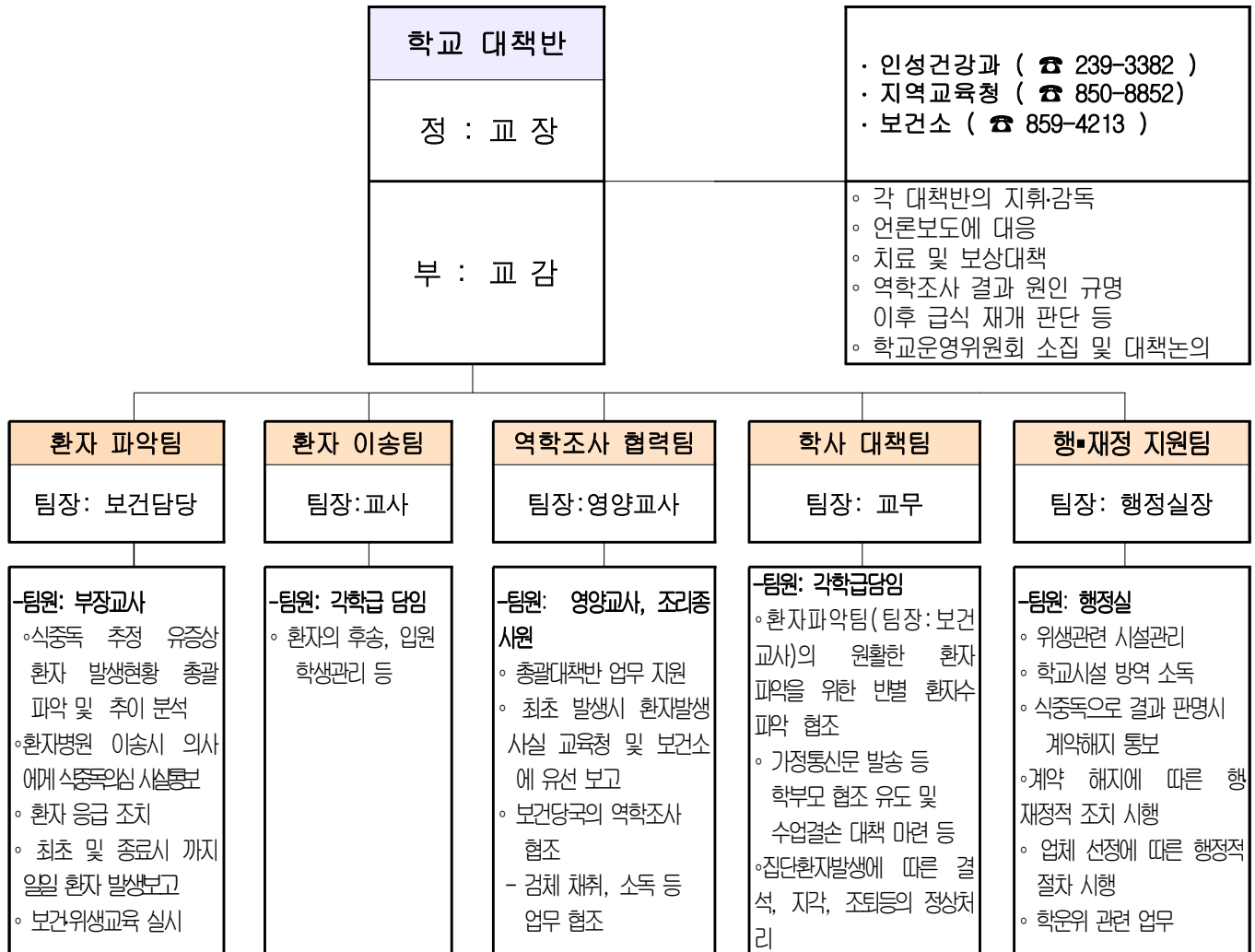
- (평상시) 평상시의 안전관리체계는 학교안전업무 구성요소인 안전교육, 생활지도, 안전점검, 비상훈련, 응급구조 등으로 업무를 세분화시켜 조직을 구성하거나, 학교의 부장 직제에 따라 안전 업무를 분담하여 조직 구성 가능
- (유사시) 재난 또는 사고를 대비한 유사시 안전관리체계는 평상시의 안전관리체계와 연속성을 지니되, 상황에 신속하고 적절하게 대응할 수 있는 체계를 구축

나. 학교안전 관련 업무

직 책		임 무	비 고
최초 발견자		<ul style="list-style-type: none"> - 119신고/112신고 - 사고현장 보존(사진 및 동영상, 가림막 설치 등) 	
대책 반장	학교장	<ul style="list-style-type: none"> - 사고대책반 소집 및 회의주재 - 사안논의 및 사고처리안 결정 → 해결방안 지시 - 학교운영위원장, 학부모회장 사고 통지 및 협조 요청 - 사안처리에 대한 보호자 불신해소 대책 강구 	
대책 부반장	교감	<ul style="list-style-type: none"> - 학교장 부재 시 업무 대리 (현장사고 대책 총괄) - 상황실 운영(전용 전화번호 및 기록자 2인 지정) - 팀 구성 및 역할 배정 - 정보 종합 및 분석(언론 일원화 : 언론, 학부모, 시민단체 등) - 팀별 사안 처리 진행상황 확인(체크리스트 검토) - 유관기관 협조 의뢰 - 보호자에 대한 대응 및 요구사항 논의(대책부반장 및 팀장) 	
현장 대응팀	교무부장	<ul style="list-style-type: none"> - 현장대응팀장(담당자별 세부역할 지시) - 교감 부재 시 업무대리(현장사고 대책 총괄) - 학년 피해 상황 종합 - 사안 관련 학부모 응대 및 의견수렴 - 학년 관리(학생 동요 및 추가 사고 방지 대책 수립) 	
	안전담당	<ul style="list-style-type: none"> - 사고현장 이동 및 상황파악, 정보수집, 시간대별 상황 보고 - 최초 사안 조사 및 사안보고서 작성 	
	보건교사	<ul style="list-style-type: none"> - 피해상황 종합 - 피해학생 후송병원별 학생인원 파악 - 시간대별 조치사항 기록(현장대응팀 일지 작성) 	
	각반 담임	<ul style="list-style-type: none"> - 사안관련 학생 정보제공(상담기록, 교우관계 등) - 보호자 연락 - 학급 학생의 심리적 안정 및 교실 정상화 노력 	
	보건교사 해당담임 행정실담당자	<ul style="list-style-type: none"> - 응급조치 및 의료자문 - 학교안전공제회 업무 처리(피해 학생 및 교직원 등 보상) 	
교내 지원팀	학년부장 (6명)	<ul style="list-style-type: none"> - 교내지원팀장(담당자별 세부역할 지시) - 학생 현황 파악 - 직원회의 개최, 비상연락(전직원, 학부모) - 피해학생 및 가족 지원 - 학사일정 검토 	
	학년부장	<ul style="list-style-type: none"> - 관련 문서 작성 	
	교무실무사	<ul style="list-style-type: none"> - 상황실 전화응대 - 시간대별 조치사항 기록(현황판 및 체크리스트, 일지 작성) 	
	교육복지사	<ul style="list-style-type: none"> - 사안 관련 학급 및 현장목격자 등 상담 필요 학생 상담지원 (필요시 외부지원팀 자문 및 지원 요청) 	
행정 지원팀	행정실장	<ul style="list-style-type: none"> - 학생 귀교 대책(이동수단 확보)수립 - 현장이동 지원 및 인적.물적 지원 - 물적 피해 현황 파악 - 추가 사고 위험 여부 확인 - 교육시설공제회 업무 처리(재산 및 시설) - 행.재정 지원 	
외부 지원팀	협력지원 단체	<ul style="list-style-type: none"> - 전문 외부기관 고유 역할 진행 	
	학교운영회 위원장, 학부모회장	<ul style="list-style-type: none"> - 사안 처리에 대한 학교 협조(유언비어 확산 방지) - 사안 관련 학부모 중재 - 학부모 봉사단 조직 및 운영 	

다. 학교 식중독 교내대책반의 구성·운영

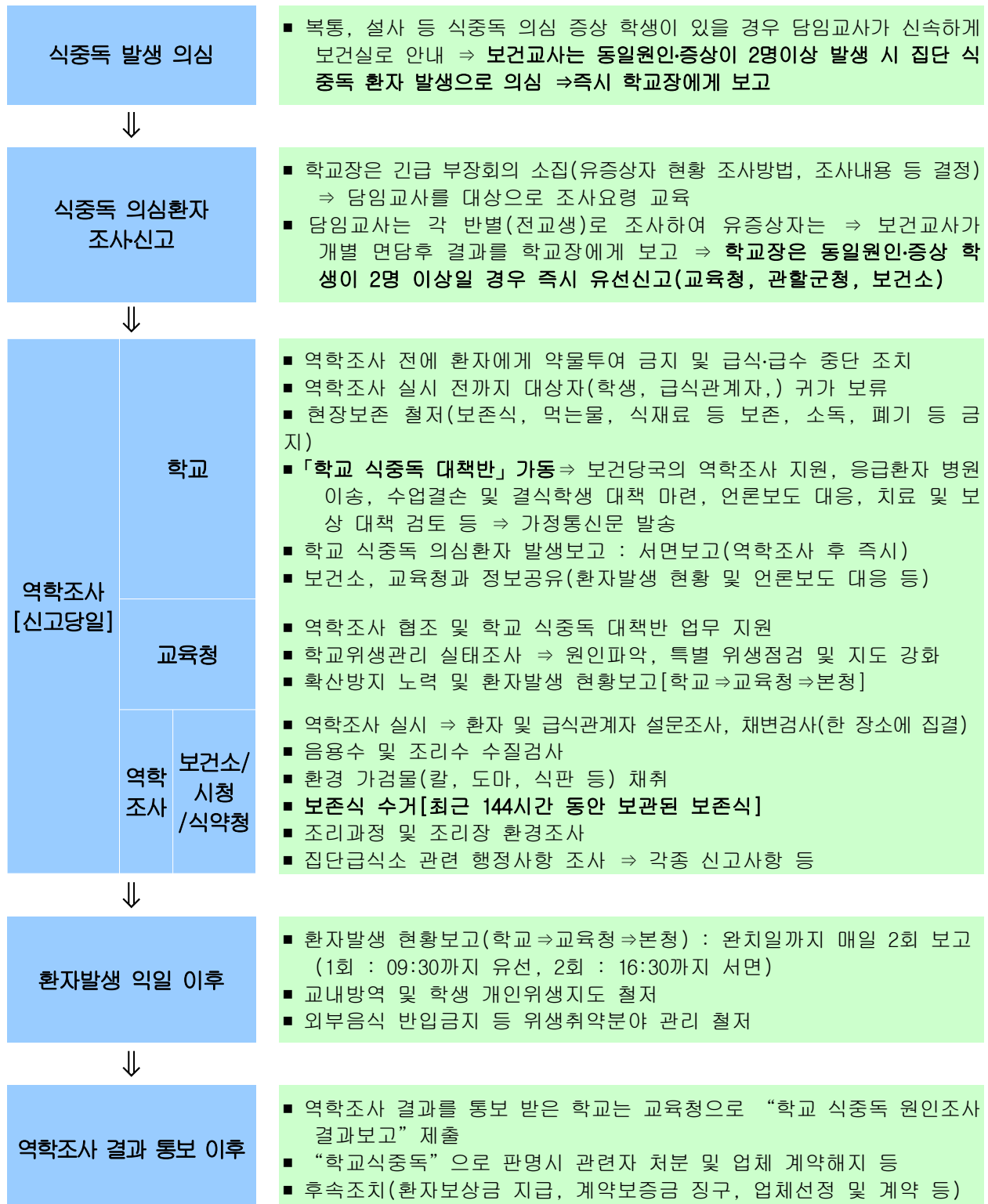
학교 식중독 대책반 구성도



* 역학조사에 따른 역할분담

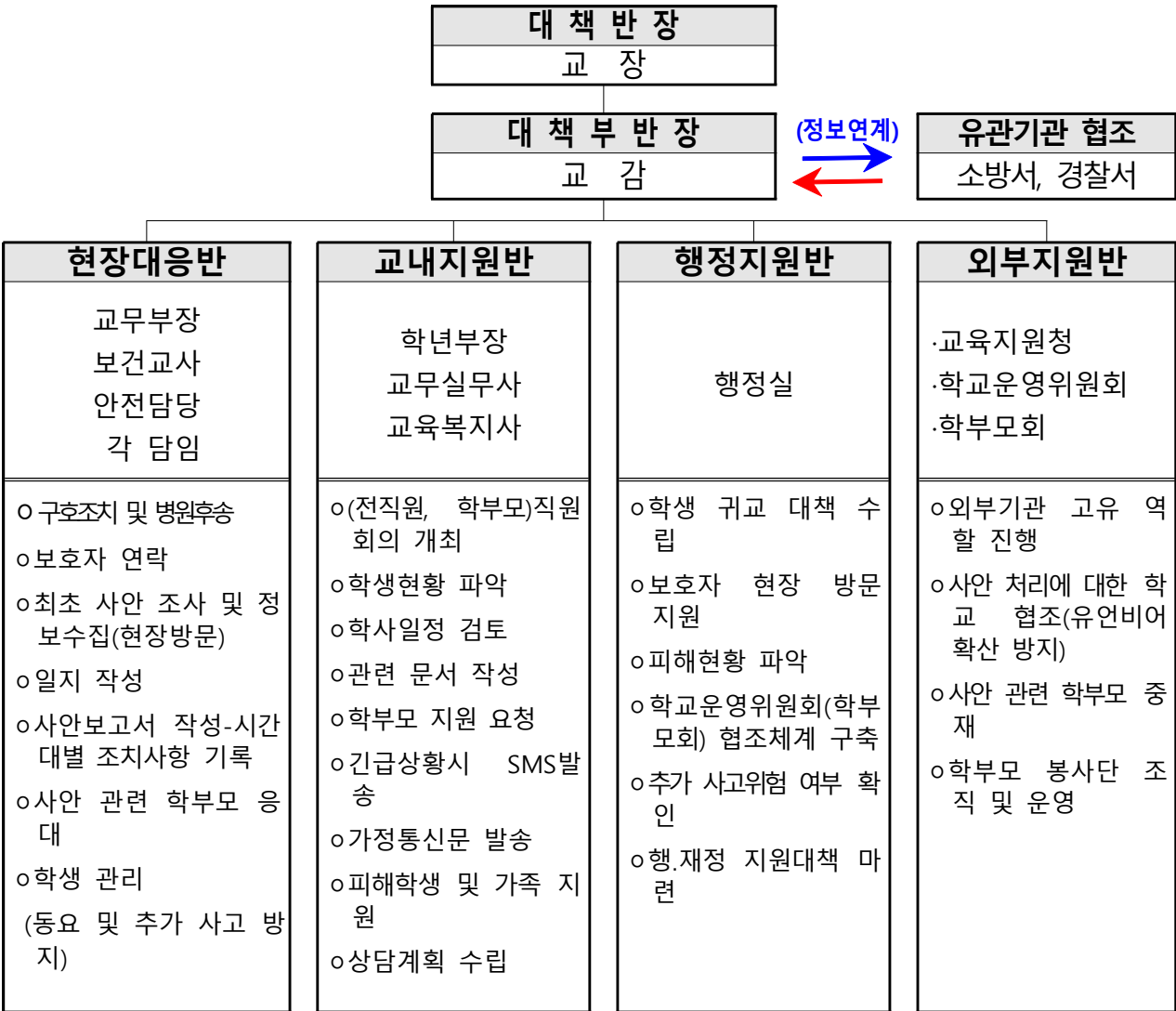
구 분		역 할 및 임 무
학 교	담임교사	◦ 설사환자 파악 및 역학조사 협조 ◦ 보건교육 실시
	보건교사	◦ 설사환자 모니터자료 취합, 정리, 분석 ◦ 보건실 이용환자에 대한 파악, 분석 ◦ 보건교육 기획 및 실시
	영양교사	◦ 보존식 확보 ◦ 안전한 급식 추진
교 육 청		◦ 역학조사의 원활한 진행 협조
보 건 소		◦ 역학조사 및 가검물 채취 ◦ 환자치료 및 필요시 입원격리
식품위생관련부서		◦ 원인추정 음식 및 가검물 채취 ◦ 식품유통, 반입상황, 조리, 이동경로 대한 계통조사

식중독 의심환자 발생 시 업무처리 흐름도

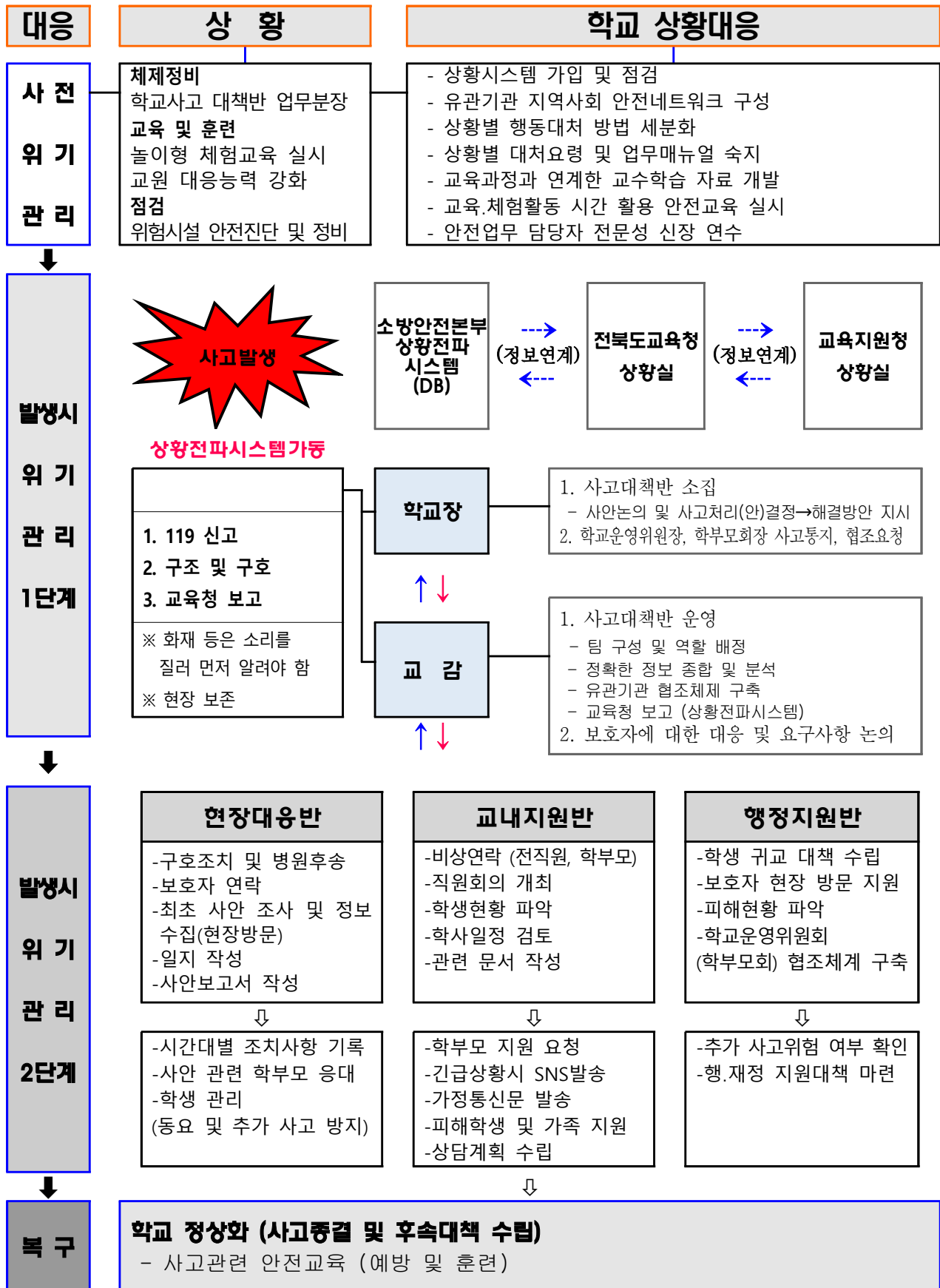


라. 응급구조체계 조직

- 각종 안전사고 및 재난 사고의 경우, 시의적절한 응급구조는 사고피해를 최소화하고 조속한 일상복귀를 가능하게 하는 중요한 관건



마. 단계별 조치사항



바. 감염병구조체계 조직

총책임관 : 교장	협력기관 교육지원청, 보건소
부책임관 : 교감	

발생감시팀	예방관리팀	학사관리팀	행정지원팀
담임교사/ 학년부장	보건교사	교무 부장	행정실장
<ul style="list-style-type: none"> - 매일 10시 전까지 교무실로 감염병 현황 보고(실무자 협조) - 생활지도, 보건교육 실시 - 가정학습관리 - 교실 소독 	<ul style="list-style-type: none"> - 감염병 예방관리 계획서 작성 - 유증상자 처치 및 진료 의뢰 - 학생, 학부모 보건교육 가정통신문 발송 - 교육청 보고 및 보건소 신고 	<ul style="list-style-type: none"> - 발생현황 통계 취합 - 보건실로 통보 - 수업결손 대책 수립 - 등교중지 학생의 출결 사항 확인 및 가정학습 관리 - 생활지도 	<ul style="list-style-type: none"> - 방역활동 - 예산 및 행정지원 - 역학조사 협조 - 대내외 홍보 - 위생 시설 관리 - 소독 취약지구 확인 - 손소독제, 비누 등 용품 구비 - 화장실 등 위생적 관리 확인

* 협력기관 : 익산교육지원청(☎ 850-8866), 익산시 보건소(☎1577-0072)

단계	내 용		상 황
예방 단계	<ul style="list-style-type: none"> · 학교 감염병 예방·관리 계획 수립 · 학교 내 「학생감염병관리조직」 구성 · 예방접종 관리 : 신입생 및 해외 전입 학생 예방접종 관리, 취학 후 예방접종 관리 · 감염병 예방 교육 : 개인위생수칙, 학생 빈발 감염병의 예방 및 관리방법 등 · 수동감시체계 운영 : 평소 학생들을 관찰하거나 보건실 이용 과정을 통해 증상 발견 · 방역활동 : 방역물품 비축, 정기소독, 보건실 소독 		학교 내 감염병 없는 일반적인 상황 유지
대응 제1단계	담임교사 전담교사	<ul style="list-style-type: none"> · 감염병 유증상자 발견 및 마스크 착용 필요 여부 확인 · 보건실로 감염병 (의심)환자 이동 · 학부모에게 연락하여 의료기관 진료 요청 · 교실 환기 및 소독 · 보건교육 : 개인위생수칙(손 씻기, 기침예절 등), 무분별한 보건실 이용 자제 	감염병 유증상자 발생
	보건교사	<ul style="list-style-type: none"> · 감염병 유증상자 발견 및 마스크 착용 필요 여부 확인 · 감염병 여부 확인(의심증상, 진료여부, 질환명) · 일시적 격리 필요성 판단 및 실시 · 보건실(일시적 격리실) 환기 및 소독 · 보건교육 : 개인위생수칙(손 씻기, 기침예절 등), 무분별한 보건실 이용 자제 · 의료기관 진료 결과 확인 및 조치 	
대응 제2단계	학교장	<ul style="list-style-type: none"> · 교육(지원)청 보고(NEIS) 및 필요시 보건소 신고 · 학교 내 능동감시 실시 지시 	의료기관으로부터 확인받은 감염병 (의심)환자 존재
	학년부장	<ul style="list-style-type: none"> · 학교 내 능동감시체계 총괄 · 발생감시팀(소속교사)에 능동감시 지시 및 보건교사에게 결과 통보 	
	담임교사	<ul style="list-style-type: none"> · 능동감시 대상 학급 담임 : 결석, 조퇴, 지각한 학생 사유 확인 · 「밀접접촉자 관리 방안」 시행 · 학급 학생들의 증상 유무 관찰 및 추가 (의심)환자 발생 여부 파악 · 보건교육 : 개인위생수칙, 감염병 교육, 가정통신문 배부 등 	
	보건교사	<ul style="list-style-type: none"> · 보건실 이용 학생 중 추가 (의심)환자 발생 파악 · 「밀접접촉자 관리 방안」 운영 · 유행 의심 여부 확인 · 보건교육 : 개인위생수칙, 감염병 교육, 교육자료 및 가정통신문 작성 및 제공 	
대응 제3단계	학교장	<ul style="list-style-type: none"> · 「학교 감염병관리조직」 활성화 및 총괄 · 교육(지원)청 보고 및 필요시 보건소 신고 · 학사일정 조정 : 단축 수업, 자체 휴업, 현장체험학습 등 단체활동 제한 등 	감염병 (의심)환자가 2명 이상 존재
	학년부장	· 능동감시 강화 : (의심)환자 발생 감시, 교사 업무분장 등 발생감시팀 총괄	
	담임교사 (전담교사)	<ul style="list-style-type: none"> · 결석, 조퇴, 지각한 학생의 사유 확인 및 감염병 증상 유무 확인 · 추가 (의심)환자 발생 여부 파악 : 학년부장에게 전달 · 의사의 소견에 따라 등교중지 여부 판단 및 처리, 등교중지학생 생활지도 · 밀접접촉자 및 고위험군 파악 및 관리 · 나이스(NEIS)에 감염병 환자 등록 및 보고 : 즉시성 확보를 위함 · 수업 결손 학생에 대한 수업 보충 실시 · 보건교육 : 감염병 교육, 가정통신문 배부(감염병 유행 및 자녀 생활지도) · 필요시 (의심)환자와 주변학생에 대한 심리지원(상담교사 연계) 	
	보건교사	<ul style="list-style-type: none"> · 환자발생 현황 교육(지원)청 보고 및 필요시 보건소 신고 · 능동감시관리체계를 통하여 추가 (의심)환자/완치자 발생 현황 집계 · 밀접접촉자 및 고위험군 파악 및 관리대책 마련 · 보건교육 : 감염병 교육, 교육자료와 가정통신문 작성 및 제공 · 필요시 역학조사 요청 및 지원 	
	교무부장	· 학사 관리와 관련된 제반 업무 지휘 및 조정, 수업결손에 대한 대책 마련	
	행정실장	· 각 실 환기 및 소독(각 실 담당자), 필요시 학교 전체 시설 소독	
복구단계	<ul style="list-style-type: none"> · 유행종료 판단 및 보고, 유행종료 선언, 다양한 방법으로 유행 종료 알림 · 대응 제3단계에서 수립한 수업 결손 대책에 따라 수업 보충 실시 · 심리지원이 필요한 학생 파악 및 심리지원(교육복지사) 		유행 종결 및 복구

사. 분야별 재난 및 안전관리 업무현황

분야별	업 무 내 용	담당부서
재난·안전관리 기획 및 총괄 조 정 · 총 괄	<ul style="list-style-type: none"> 재난·안전관리 기획 및 조정·총괄 재난·안전사고 발생 시 총괄 및 지휘 재난관리 협조기관과 네트워크 유지·관리 안전관리계획 및 집행계획 수립 	학 교 장 교 안 전 담 당 교 사
풍수해(태풍·호우·대설·지진·화재)	<ul style="list-style-type: none"> 관련 재난업무 총괄 피해상황 복구계획 수립 및 소요예산 조치 실질적인 대응 및 조치활동 	학 교 장 행 정 실 장
학 교 시 설 안 전 관 리	<ul style="list-style-type: none"> 관련 재난업무 총괄 재난위험시설물 지정 및 관리 교육시설물 안전관리 피해상황 복구계획 수립 및 소요예산 조치 실질적인 대응 및 조치활동 	행 정 실 장
감염병, 황사, 폭염	<ul style="list-style-type: none"> 예방대책 및 피해대책 수립 예방을 위해 학생, 교직원, 학부모 교육(가정통신문, 홈페이지, 동영상 등 활용) 피해학생 발생 시 즉각적인 조치 	보 건 담 당
현 장 체 험 학 습	<ul style="list-style-type: none"> 수학여행, 수련활동, 현장체험활동 시 필요한 사전 안전교육 실시(동영상, 가정통신문 등) 	현장학습 담당교사 및 담 임 교 사
학 생 폭 력	<ul style="list-style-type: none"> 학교폭력 예방을 위한 교육 (경찰서와 연계하여 강의, 동영상 시청 등 다양한 방법 활용) 학교폭력예방을 위한 정기적 설문 실시 실질적인 대응 및 조치활동(학생 상담, 학교폭력자치위원회 등) 정기적인 교직원 연수 실시 	생 활 담 당 교 사
성 폭 력	<ul style="list-style-type: none"> 학교폭력 예방을 위한 교육 (경찰서와 연계, 인형극, 강의, 동영상 시청 등 다양한 방법 활용) 학생 안전교육 관련 업무(정기적인 심폐소생술 교육, 성폭력예방교육, 학교폭력안전교육 등) 추진 정기적인 교직원 연수 실질적인 대응 및 조치활동 	보 건 담 당 교 사 생 활 담 당 교 사
등 하 교 안 전	<ul style="list-style-type: none"> 학급에서 지속적인 교통안전 지도 실시 (안전한 횡단보도 통행 지도법, 무단횡단 금지, 신호준수 등) 학교 주변 차량 이용 시 안전 지도 경찰서, 학교안전지킴이 선생님의 협조 하에 안전한 등굣길 조성 교통안전 캠페인 실시 	전교직원
실 험 전 실 습 실 고 안 전 사 고	<ul style="list-style-type: none"> 실험도구 안전 사용 방법 교육 화학품, 약품 사용법, 안전한 처리 방법 교육 전반적인 과학실 안전관리 	과 학 과 교 사 및 담 임 교 사

 유관기관 협조체계

순	기 관 명	전화번호	비고
1	익산시보건소	1577-0072	
2	부송지구대	063-835-6112	
3	삼성동 주민센터	063-832-0912	
4	익산시청 안전총괄과	063-859-5551 063-859-5555	
5	공단119안전센터	063-833-0119	
6	익산소방서	063-832-0119	
7	한국가스안전공사 전북지역본부	1544-4500(063-240-9114)	
8	한국전력공사 전북본부	063-123	
9	한국수자원공사 전북지역본부	063-260-4240	
10	전주기상대	063-284-0131	
11	이리부송초등학교	063-830-8600	
12	부천초등학교	063-831-8402	
13	부송중학교	063-839-3500	

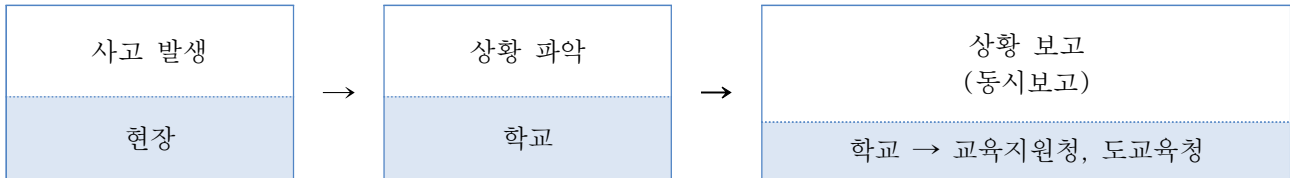
4 학교 안전사고 발생 시 대응 절차

가. 안전사고 관리지침



나. 학교 안전사고 보고체계 (학교 → 교육지원청, 도교육청)

- (동시보고) 안전사고 발생 시 신속한 상황파악을 위해 사고현장에서 교육지원청, 도교육청에 동시 보고



- (보고방법) 안전사고 발생시, 전라북도교육청 안전신고 대표메일(jbe119@jbedu.kr)을 통해 24시간 일관성 있는 보고체계 유지
 - 안전사고 발생 최초보고 시 학교에서는 관할 교육지원청, 전라북도교육청(학생안전관리지원단)에 동시 보고
 - ※ 전북교육청 메일로 보고 후 유선(063-239-3119)연락

< 도교육청으로 보고해야 하는 사고 >

- 교육활동 중 사고 : 병원진료를 요하는 중상(3주) 이상의 사고
 - ★ 해외체험학습(국제교류학습 포함)의 경우 1일 이상 입원 질병 또는 사고
- 교육활동 외 사고 : 사망 1명 또는 부상 5명 이상의 사고
- 학교관련 시설에 대한 화재, 붕괴, 폭발 사고 등
- 학교현장의 폭발사고로 인명피해가 발생하고 시설피해가 심한 경우
- 학교현장에서 신종 전염병 최초 발생 및 법정 전염병 집단 발생 시
- 학교현장에서 대규모 사이버 테러 발생
- 기타 언론보도 등 사회적 파장이 예상되는 사건사고 및 국가적 대응이 필요한 재난 재해 발생 시

II. 세부추진계획

1 전년도 학교계획 추진실적

가. 전년도 학교안전교육 추진실적

1) 교직원 안전교육 직무연수 이수 현황(2023년)

구분 연도		교직원 수(명)			안전관련 전문교육(15시간) 이수			
		교원	직원	계 (A)	교원	직원	계 (B)	이수율 (B / A)×100
2021.3. ~ 2024.2	2021	33	11	44	33	4	37	84
	2022	33	11	44	33	11	44	100
	2023	36	9	45	36	9	45	100

※ 3년마다 모든 교직원이 안전교육 직무연수(15시간 이상) 이수

※ 교원은 정규교사, 기간제교사, 시간제 강사 포함

2) 학생 및 교직원 심폐소생술 교육 현황(2023년)

교육대상 인원수(명)				교육실시 인원 수(명)				실시비율%	
학생 (A)	교직원 수			학생 (C)	교직원 수			학생 (C/A)	교직원 (D/B)
	교원	직원	소계 (B)		교원	직원	소계 (D)		
199	36	9	45	555	36	9	45	100	100

3) 안전영역별 · 교육과정영역별 학생안전교육 이수시간 현황(2023년)

학년	교과								창의적 체험활동								이수 시간 합계
	1	2	3	4	5	6			1	2	3	4	5	6			
생활안전(12)	0	0	5	1	0	4	1.67		12	12	7	11	12	8	10.33		12
교통안전(11)	2	5	11	9	10	7	7.33		9	6	0	3	1	4	3.83		11.16
폭력 및 신변보호(8)	0	0	0	0	0	0	0.00		8	8	8	8	8	8	8.00		8
약물 및 사이버 중독 예방(10)	10	3	1	4	5	2	4.17		0	7	9	6	5	10	6.17		10.34
재난안전(6)	1	1	1	3	3	3	2.00		5	5	5	3	3	3	4.00		6
직업안전(2)	0	1	0	0	2	2	0.83		2	1	2	2	2	2	1.83		2.66
응급처치(2)	0	0	0	0	0	0	0.00		3	2	2	2	3	2	2.33		2.33
계(51)	13	10	18	17	20	18	16.00		39	41	33	35	34	37	36.50		52.5

나. 전년도 학교계획 추진실적 : [붙임2] “학교안전 자가점검표” 로 대체

2 학교안전 현황분석 및 개선방향

가. 학교안전사고 현황(2023년)

1) 활동시간별

활동시간별								합계
체육수업	점심시간	수업시간	휴식/청소	학교행사	특별활동	등하교	석식/기숙	
1	1	0	2	0	1	0	0	5

2) 활동장소별

장소별					합계
운동장	부속시설	교 실	통 로	교외활동	
2	1	1	1	0	5

3) 사고 형태별

형태별						합계
사람과의 충돌	물리적힘 노출	낙상-넘어짐	낙상-미끄러짐	낙상-떨어짐	기타	
0	2	3	0	0	0	5

4) 사고 행동별

행동별											합계
공부	실험/실습	구기운동	무도운동	육상	기타운동	식사/수면/휴식	보행/주행	장난/놀이	탑승/승선/자전거	기타	
0	0	2	0	0	0	0	0	3	0	0	5

5)(학교안전사고 분석 결과)

- 장난/놀이 중 낙상-넘어짐 안전사고가 발생함
- 5분 안전교육 등의 시간을 활용하여 지속적인 안전사고예방교육을 실시

나. 학교안전 실태조사 결과(2023년)

1) 학교안전 실태조사 주요 결과표

생활안전

조사문항		구분	익산한별 초등학교	익산교육 지원청	전북 교육청	전국
학 교 시 정 보 환 경	외부추락방지장치 설치 '22 실태조사 결과 데이터'	설치(%)	V	85.2	83.2	82.8
		일부설치(%)		2.3	3.2	4.9
		미설치(%)		1.6	1.8	3.9
		해당없음(%)		10.9	11.7	8.3
	손끼임 방지장치(건물현관) '22 실태조사 결과 데이터'	모두 설치(%)	V	84.4	80.0	75.6
		일부 설치(%)		10.9	13.8	14.2
		미설치(%)		4.7	6.1	10.2
	손끼임 방지장치(교실) '22 실태조사 결과 데이터'	모두 설치(%)		57.0	50.4	51.4
		일부 설치(%)		18.8	21.1	17.2
		미설치(%)	V	24.2	28.6	31.4
교 육 환 경	안전부(장) 전담	겸임(%)		85.2	84.8	79.9
		전담(%)	V	14.8	15.2	20.1
	안전관련 동아리 운영	운영(%)		10.4	12.0	13.0
		미운영(%)	V	89.6	88.0	87.0
	안전관련 행사(캠페인 등) 운영	운영(%)	V	75.6	74.0	80.0
		미운영(%)		24.4	26.0	20.0

교통안전

조사문항		구분	익산한별 초등학교	익산교육 지원청	전북 교육청	전국
학 교 시 정 보 환 경	교내 보차도 분리	물리적분리(%)	V	79.3	74.2	75.4
		임시분리(%)		11.1	13.9	16.1
		미분리(%)		9.6	11.8	8.6
	교외 보차도 분리 '22 실태조사 결과 데이터'	분리(%)	V	67.2	68.7	75.8
		일부분리(%)		18.8	20.7	18.5
		미분리(%)		14.1	10.6	5.7
	교외 무단횡단 예방시설 (보도용 방호울타리 등) 설치 '22 실태조사 결과 데이터'	모두설치(%)	V	50.8	52.0	61.5
		일부설치(%)		28.9	27.2	24.7
		미설치(%)		20.3	20.9	13.8
	학교주변 과속방지 시설 설치 '22 실태조사 결과 데이터'	모두설치(%)	V	73.4	73.1	77.7
		일부설치(%)		20.3	19.3	17.2
		미설치(%)		6.3	7.6	5.0
	학교주변 과속단속장비(CCTV) 설치 '22 실태조사 결과 데이터'	모두설치(%)	V	64.1	65.5	62.5
		일부설치(%)		21.1	15.1	19.5
		미설치(%)		14.8	19.4	18.0
	학교주변	모두설치(%)	V	49.2	45.5	49.9

	불법주·정차단속장비 (CCTV 등) 설치 '22 실태조사 결과 데이터'	일부설치(%)		20.3	20.3	22.0
		미설치(%)		30.5	34.2	28.0
	서행표지판 설치여부	설치(%)		64.4	57.6	64.2
		미설치(%)		25.2	34.5	24.7
		해당없음	V	10.4	7.9	11.1
교육 환경	등교 교통지도 실시	실시(%)	V	84.4	82.8	94.2
		미실시(%)		15.6	17.2	5.8
	하교 교통지도 실시	실시(%)		67.4	68.0	81.5
		미실시(%)	V	32.6	32.0	18.5
	등·하교 시 승·하차 공간 마련	마련(%)	V	60.7	58.1	53.6
		부재(%)		39.3	41.9	46.4
	보행자 교통사고 건수	반경 300m 이내(건)	2.0	1.18	0.91	1.89

폭력예방 및 신변보호

조사문항		구분	익산한별 초등학교	익산교육 지원청	전북 교육청	전국
학교 환경	인근 경찰서에서 학교까지의 도착시간	5분 이하(%)	V	72.6	76.6	67.4
		6~10분(%)		23.7	19.7	26.6
		11~15분(%)		3.7	3.1	4.5
		16~20분(%)		0.0	0.3	1.1
		21분 이상(%)		0.0	0.3	0.4
	외부인 방문 시 출입관리(중복응답)	학교 출입구(교문) 부근(%)		21.5	19.6	69.3
		학교 중앙현관 부근(%)	V	81.5	79.6	40.0
		관리하지 않음(%)		7.4	8.2	1.8
	학교출입구(교문) 개수 및 관리되는 출입구 개수	총 출입구(개)	2.0	2.3	2.1	2.0
		관리되는 출입구(개)	2.0	1.3	1.3	1.6
	CCTV 안내판 설치	설치(%)	V	97.0	91.7	94.6
		미설치(%)		3.0	8.3	5.4
	출입·방문절차 안내판 설치	설치(%)	V	90.4	83.7	92.0
		미설치(%)		9.6	16.3	8.0
	[실내] 전체 CCTV, 200만 화소 이상 CCTV '22 실태조사 결과 데이터'	실내 전체(대)	0.0	3.3	5.6	10.9
		실내 200만 이상(대)	0.0	2.9	4.8	10.2
	[실외] 전체 CCTV, 200만 화소 이상 CCTV '22 실태조사 결과 데이터'	실외 전체(대)	14.0	10.7	10.6	12.3
		실외 200만 이상(대)	14.0	9.9	9.6	11.8
교육 환경	학교주변 1km 내 성범죄자 수	범죄자 수(명)	1.0	1.3	0.8	1.3
		조회불가(%)		28.1	23.7	20.7

조사문항		구분	익산한별 초등학교	익산교육 지원청	전북 교육청	전국
학교 시설 환경	인근 소방서에서 학교까지의 도착시간	5분 이하(%)	V	51.9	46.8	49.8
		6~10분(%)		32.6	39.4	38.2
		11~15분(%)		13.3	10.5	8.9
		16~20분(%)		2.2	2.3	2.2
		21분 이상(%)		0.0	0.9	0.9
	소방자동차 진입로 확보로 교내 화재 발생 시 대응 가능여부	모든 건물 대응 가능(%)	V	94.1	93.2	94.7
		일부 건물 대응 가능(%)		5.9	6.7	5.1
		대응 불가(%)		0.0	0.1	0.2
	피난안내도 게시(본관)	층별게시(%)	V	77.8	77.8	86.3
		건물별게시(%)		17.0	16.3	10.2
		미게시(%)		5.2	5.8	3.4

조사문항		구분	익산한별 초등학교	익산교육 지원청	전북 교육청	전국
학교 시설 환경	실험실습시설 안전표지판 설치여부 ※초·중·고·특수학교대상	설치(%)	V	86.2	85.4	89.7
		일부설치(%)		12.6	13.3	8.8
		미설치(%)		0.0	0.4	0.5
		시설없음(%)		1.1	0.8	1.1
	유해화학물질 사용시설 내 별도보관함 설치여부 ※초·중·고·특수학교대상	설치(%)		85.1	87.6	90.1
		일부설치(%)		8.0	7.2	5.5
		미설치(%)		0.0	0.1	0.3
		시설없음(%)	V	6.9	5.1	4.1

조사문항		구분	익산한별 초등학교	익산교육 지원청	전북 교육청	전국
학교 시설 환경	심장자동충격기(AED) 설치여부	전체건물(%)	V	97.8	96.8	93.0
		일부건물(%)		0.0	0.0	0.0
		미설치(%)		2.2	3.2	7.0

2) (학교안전 실태조사 분석 결과)

- 손끼임 방지장치(교실) 설치와 관련하여 논의가 필요하며 보행자 교통사고 건수를 줄이기 위해 교통안전교육에 더욱 힘써야 할 것임. 학교안전과 관련한 기본 계획부터 세부계획까지 모든 교직원과 공유할 수 있도록 수시로 안내할 예정임.

3 안전한 교육활동 운영

가. 교육활동 안전대책

1) 학사일정별 안전관리 연간 계획

구분	학사일정		안전교육	비상훈련
	교내	교외		
3월	입학식, 시업식, 학교폭력예방교육	외국어센터체험(5학년)	학교 교내생활 안전교육, 개학기 교통안전지도, 감염병,미세먼지교육	재난대비(화재, 지진) 민방위훈련
4월	과학의 달 행사, 장애이해교육	119안전체험학습(2,5학년)	자전거 안전교육	
5월	놀이의 날, 소방훈련, 통일교육	현장체험학습(1-5학년), 수상안전교육(3학년)	화재 시 대피교육	공습대비 민방위훈련, 소방 훈련
6월	호국보훈의 달	수상안전교육(4학년) 테마식현장학습(6학년)	식중독 예방지도	
7월	여름방학		여름철 재난안전 대응 요령 (풍수해, 폭염, 물놀이 등) 지도	
8월	개학		개인위생지도	
9월	학교폭력예방교육	현장체험학습(1-6학년)	개학기 교통안전지도	
10월	다문화교육, 장애이해교육, 독도교육		자전거 안전교육, 안전사고 예방 중점지도 (체험 중심 안전교육)	재난대응 안전한국훈련 (지진대피)
11월	소방훈련		화재 예방 지도 강화	소방안전자체교육
12월 1월	겨울방학		겨울철 관련 안전교육 (화재예방,한파 등)	
2월	종업식, 졸업식		겨울철 야외 활동 안전교육 종(졸)업식 전후 교내·외 안전교육	

(재난대비훈련: 각종 재난 유형별 대비 훈련을 달리하여 매 학년도 2종류 이상을 포함하여 운영하여야 함)

※ 교직원들은 학사일정별 안전관리에 있어 부여된 역할에 따라 적극 협력하여 안전업무 추진

2) 학교안전책임관 지정 및 안전부 운영

< 학교안전책임관 주요 역할 >

- ▶ 학생의 안전교육 및 안전사고 예방을 위한 계획 수립
- ▶ 교원의 안전 역량 함양에 대한 교육 실시
- ▶ 학생의 안전사고에 대한 초기 대응 등 안전관리에 대한 사항 등

3) 학교안전 위험성 진단

- 내·외부에 잠재하는 재난 및 학교안전사고 발생 가능성과 피해 심각성을 분석하는 ‘안전 위험성 진단’ 실시
- 위험성 진단에 따라 재난 및 안전사고 대처에 대한 우선순위 결정

4) 방문객 출입에 관한 방침

- 외부 출입자 일반출입증 및 일일 방문증을 발급하여 관리
- 방문객 출입수칙을 작성하여 출입자가 볼 수 있도록 게시
- 학생보호인력이 근무하지 않는 시간대의 방문객 출입통제를 강화하기 위해 학교가 정해 놓은 외부출입문 통제 규정을 철저히 실행

5) 학생들의 통학 안전

- 어린이 보호구역 내 교통안전 시설, 보도, 도로부속물 등의 기능 및 안전성이 지속적으로 유지되도록 유관기관(부송지구대)와 협력하여 점검
- 녹색어머니회, 학교안전지킴이, 경찰, 시니어클럽 등을 활용하여 학교 주변 등·하굣길 안전지도 실시
- 등·하굣길 유의사항 및 교통법규 준수 등 관련 내용에 대한 어린이 교통안전 교육 실시

6) 차량 통행 및 주차

- 학교를 방문하는 학부모차량의 경우 교내 진입을 허용하기보다는 후문 건너편의 공간과 정문 앞 주차공간을 이용하도록 지정함으로써 혼잡한 등·하교시간대의 외부차량 진입 금지(단, 이 시간을 제외한 시간대의 경우 지정된 구역에서의 학생 승하차가 가능하도록 함)
- 교직원, 장애인, 방문객에 대한 주차구역을 지정하여 운영
- 보행자의 흐름과 차량흐름이 상충하는(traffic conflict) 지역에 대한 안전조치 강화
- 택배기사의 학교출입도 일반인의 출입통제와 동일한 절차를 적용
- 택배차량이 교내에 진입하는 경우 지정된 주차구역 이용
- 학생 등하교 시간대에는 택배차량의 교내진입 불허

7) 장애학생 안전보호

- 학교는 장애학생의 특성을 고려하여 재난대응 조력자 지정제도 운영
- 장애학생 개개인의 장애유형과 정도를 고려한 학생별 맞춤형 재난대응 반복교육 실시

8) 어린이 놀이시설 안전

- 어린이놀이시설에 대한 안전점검 실시 : 월1회
- 어린이놀이시설 안전검사기관으로부터 정기시설 안전점검 실시

9) 학교 안전점검의 날(매월 4일) 운영

- 학교관리자, 교사, 학생 등이 역할 분담을 통해 매월 학교 전체에 대한 안전점검 실시 (붙임4)

< ‘안전점검의 날’ 구성원별 역할 >

구성원	역할(임무)
학교장, 행정실장	▶ 전체 시설 세부 점검
담임교사	▶ 조·종례 및 점심시간 등을 이용해 교실 및 복도 안전점검
행정실장	▶ 점검결과 기록 유지 확인, 점검결과 확인 및 학교장 보고
시설담당자	▶ 점검결과 기록 및 행정실장 보고
담임 외 교사	▶ 교과교실 및 특별실 안전점검(과학실, 급식실, 체육관 등)
학 생	▶ 교실 및 복도 안전점검

10) 마스터키 관리 방침

- 행정실장은 학교의 모든 열쇠의 통제·지급·회수 등의 열쇠담당자를 지정하고, 담당자로 하여금 열쇠 배포 등에 관한 기록 및 관리
- 열쇠담당자는 모든 열쇠의 배포에 관한 사항 기록
- 열쇠담당자는 사용되고 있지 않은 열쇠들은 잠금장치가 설치된 공간에 이를 보관
- 모든 열쇠의 지급과 회수에 관한 사항들은 열쇠담당자의 승인을 기록으로 확인할 수 있는 문서의 형태로 관리

11) 사이버 보안 및 영상정보처리기기의 설치에 관한 사항

□ 사이버 보안

- (대 상) 전라북도교육청 산하기관 업무용 PC
- (시 기) 매월 셋째주 수요일
- (내 용) 내 PC 지키미 자동 실행 후 자체 진단 실시

□ 영상정보처리기기 설치 및 운영

- (관련법령) 초·중등교육법 제30조의8(학생의 안전대책 등)
- (설치현황) 200만 화소이상 총 14대 설치

순	위 치	성 능	촬영범위	촬영시간	비고
1	본관 출입구	200만화소이상	현관	24시간	
2	본관 후문		후문	“	
3	급식소 앞		급식소 앞	“	
4	쓰레기차 앞		주차장 뒷편	“	
5	중간동 1학년 교실 앞		교실 건물 사이	“	
6	1-3학년, 4-6학년 중간		교실 건물 사이	“	
7	4-5학년 동사 앞		교실 건물 사이	“	
8	급식소 앞 정문		정문	“	
9	급식소 앞 정문 화단쪽		화단	“	
10	급식소 운동장쪽 출입구		출입구	“	
11	1-3학년 입구		출입구	“	
12	송백마을쪽 교문		교문쪽	“	
13	1-3학년 동 뒷쪽		뒷화단	“	
14	4-5학년 입구		출입구	“	

12) 학교주변에 대한 순찰·감시 활동계획에 관한 사항

○ (관련법령) 초·중등교육법 제30조의8(학생의 안전대책 등)

○ 학교 주변 순찰·감시 활동계획

- 아침 등교지도: 학교안전지킴이 선생님, 녹색 어머니 회원, 봉사대 협조 순회
- 학교환경위생정화 구역 점검

: 학교안전지킴이 선생님, 관할 경찰서 및 봉사대 협조, 숙직직원의 순회

13) 승강기 안전대책

○ (관련법령) 승강기시설 안전관리법 제13조, 제16조의2, 제17조

○ (내용) 승강기 안전관리자를 직접관리가 가능한 교직원 중에서 선임하되, 반드시 승강기 관리교육을 이수. 선임 후 3개월 이내에 국민안전처장관에게 선임 사실 통보. 또한, 직전 정기검사의 유효기간 만료일 다음 날부터 1년 이내 승강기안전관리원의 정기검사 실시

○ (설치현황) 설치년도 : 2006년 설치, 1기 운행

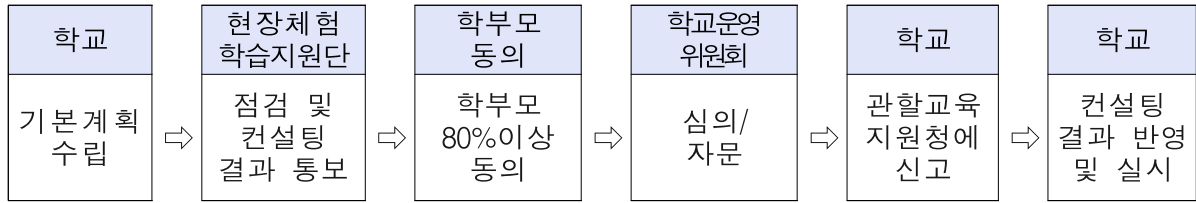
○ (안전관리자 및 정기검사 현황)

- 안전관리자 선임 : 박00
- 정기검사 실시 : 2024. 1. 25

○ (대책) 승강기 안전관리자 선임 및 관련 교육이수, 승강기 유지보수 업체와 계약 체결하여 월 1회 안전점검 실시, 유효기간 만료일 전 정기검사

14) 현장체험학습 안전 대책

< 현장체험학습 추진 절차 >



○ 현장체험학습 사전 예방 점검 실시

구분	항목	점검(교육) 내용	확인
차량	차량 상태 점검	모든 좌석의 안전벨트는 정상 작동합니까?	
		개문 가능한 창문위치를 확인하였습니까?	
		소화기 비치 여부 및 위치를 확인하였습니까?	
		비상탈출용 망치 비치 여부 및 위치를 확인하였습니까?	
		차량 내부는 청결하며 악취가 나지 않습니까?	
		학생 탑승 차량 표지(앞, 뒤)가 제대로 부착되어 있습니까?	
운전자	교통 법규 준수	운전자 음주 측정을 실시하였습니까?(경찰 협조)	
		안전거리, 제한속도, 신호, 정지선을 준수하고 있습니까?	
		차량은 운행 중 중앙선 침범을 하지 않습니까?	
		차로를 준수하며 실선 구간에서 추월하지 않습니까?	
		운전 중 휴대전화나 내비게이션 조작을 하지 않습니까?	
		차량에 정해진 정원을 초과하지 않았습니까?	
		대열운행(3대 초과)을 하고 있지 않습니까?	
	운전자 미팅	운행 일정을 협의하였습니까?(경유지, 목적지, 휴게소 등) 운행일정은 과도하지 않습니까?(적절한 휴식 보장)	
학생 교육	안전 교육 비상 대처	안전벨트 착용을 교육하고 착용 상태를 확인하였습니까?	
		운행 중 이동금지 및 비상시 대처요령 교육(대피 순서 등)을 하였습니까?	
		차량 화재 시 소화기 사용 교육을 하였습니까?	
		위급 상황 시 비상 망치 사용 교육을 하였습니까?	
	휴게소 안전	휴게소에서 지켜야할 안전교육을 실시하였습니까? (보행로 준수, 이동 및 후진 차량 주의, 휴게소 내 뛰지 말 것)	
		휴게소 출발 시간을 알려주었습니까?	
연락망	비상 연락망	차량 운전자와 인솔책임자 연락처를 메모하였습니까?	
		학생 및 학부모 비상 연락망을 갖고 있습니까?	
기타	비상 약품	구급낭을 준비하고 약품 사용 설명서를 확인하였습니까?	
		멀미하는 학생을 위한 위생 봉투는 준비되었습니까?	
		보호 필요 학생 명단을 확인하였습니까?(상비약, 자리 배치)	

15) 안전약자(요보호학생)현황 및 관리 방안

○ 추진 방향

건강상 주의를 요하는 아동들을 선별하고 관리하여 질병의 악화 예방 및 건강증진을 도모한다.

○ 세부추진계획

- 1) 대상자 선정 : 건강조사 + 각종 건강검사 결과 이상자.
- 2) 방법 및 관리 :
 - 가) 조사결과 담임교사는 건강요주의 아동의 경우 질병 악화와 예방을 위하여 학습활동 시에 관심을 가지고 주의하여 건강한 학교생활이 되도록 한다.
 - 나) 체육활동 시 참고하고 주의하도록 체육전담교사 및 스포츠강사에게 명단을 배부한다.
(단, 개인신상 정보가 누출되지 않도록 주의를 요청한다)
 - 다) 보건교사는 중증대상자는 건강요주의 아동으로 분류하여 상담 관리한다.

16) 다중밀집 인파사고 예방 계획

- 다중밀집 행사* 시 사고 예방을 위한 교육 및 교육행사 진행 시 학생·교직원, 사람들 간 대형 간격 유지하는 등 인파사고 예방을 위해 안전관리 철저
 - * 학교 축제, 체육대회, 입학 및 졸업식, 현장학습, 졸업여행, 교외 행사장 방문 등
- 사고 발생 시 119신고 및 응급조치 등 상황에 맞는 응급조치 실시

- 학교 축제, 체육대회, 입학 및 졸업식, 현장학습, 졸업여행, 교외 행사장 방문 등에서 학생·교직원, 사람들 간 대형 간격을 유지하기
- 사람이 많이 밀집된 곳에서는 앞 사람과의 간격 유지하며 걷기
- 움직일 수 없거나 통제가 안 되는 상황이라면 그 장소 벗어나기
- 스마트폰을 보거나 주의산만하게 행동하지 말고 전방 주시하며 걷기
- 위험한 상황이 발생했다면 주변 사람에게 큰소리로 상황 알리기
- 팔짱을 끼거나 가방, 옷 등으로 흉부 보호하기
- 넘어졌을 때 위험성 줄이기 위해 몸을 작은 자세로 웅크려 보호하기
- 운동화처럼 편하고 몸을 지탱할 수 있는 신발 신기

17) 재난 대비 훈련 연간계획

일정	훈련명	훈련유형	대상	담당자	비고
3월	민방위훈련(재난대비)	동영상훈련	모든 교직원과 학생	최00	
5월	민방위훈련(공습대비)	동영상훈련	모든 교직원과 학생	최00	
5월	소방훈련	현장훈련	모든 교직원과 학생	최00	합동
10월	재난대응 안전한국훈련 (지진대피)	동영상 및 현장훈련	모든 교직원과 학생	최00	
11월	소방훈련	현장훈련	모든 교직원과 학생	최00	자체

※ 학교 재난 대비 훈련 담당자는 유사시에 대비하여 「학교현장 재난유형별 교육·훈련 매뉴얼」(교육부)을 책자 또는 전자문서의 형태로 보관 (담당자 : 최00 / 매뉴얼 위치 : 담당자pc 재난대비 폴더)

III. 안전교육

1 학교안전교육 연간 계획

○ 학교 안전교육을 아래와 같이 **7대 영역 51차시 이상**으로 편성

※ 범교과 및 안전교육은 각 학년에서 교과 및 창의적체험활동과 관련하여 자율적으로 계획하여 운영함.

※ 괄호 안은 기준시수, 기준시수는 학년별 최저 시수를 표시한 것임. (감축은 없고 증가는 있을 수 있음.)

나. 학년별 안전교육 계획

1학년 안전교육과정 배정 시수

1학년 안전교육과정 배정 시수								
7대표준		교육과정	1학기		2학기		계	
			시간	횟수	시간	횟수	시간	횟수
생활안전		교과	5	7(2)	2	3(2)	13(12)	10
		창체	3		3			
교통안전		교과	8	7(3)	2	3(3)	14(11)	10
		창체	2		2			
폭력예방 및 신변보호		교과	3	5(2)	1	3(2)	12(8)	8
		창체	5		3			
약물 및 사이버 중독 예방*	약물 중독 예방	교과	2	4(2)	1	3(2)	5(5)	7
		창체	1		1			
	사이버 중독 예방	교과	2		0		6(5)	
		창체	2		2			
재난안전		교과	4	5(2)	0	2(2)	7(6)	7
		창체	1		2			
직업안전		교과	0	1(1)	0	1(1)	4(2)	2
		창체	2		2			
응급처치		교과	3	3(1)	1	1(1)	4(2)	4
		창체	0		0			
							총:65(51)	

2학년 안전교육과정 배정 시수

2학년 안전교육과정 배정 시수								
7대표준		교육과정	1학기		2학기		계	
			시간	횟수	시간	횟수	시간	횟수
생활안전		교과	4	6(2)	2	4(2)	12(12)	10
		창체	3		3			
교통안전		교과	9	6(3)	3	3(3)	12(11)	9
		창체	0		0			
폭력예방 및 신변보호		교과	3	5(2)	1	3(2)	12(8)	8
		창체	5		3			
약물 및 사이버 중독 예방*	약물 중독 예방	교과	3	4(2)	0	2(2)	5(5)	6
		창체	1		1			
	사이버 중독 예방	교과	1		0		5(5)	
		창체	2		2			
재난안전		교과	3	2(2)	1	2(2)	6(6)	4
		창체	1		1			
직업안전		교과	0	1(1)	0	1(1)	4(2)	2
		창체	2		2			
응급처치		교과	1	1(1)	1	1(1)	2(2)	2
		창체	0		0			
							총:58(51)	

3학년 안전교육과정 배정 시수

3학년 안전교육과정 배정 시수								
7대표준		교육과정	1학기		2학기		계	
			시간	횟수	시간	횟수	시간	횟수
생활안전		교과	4	7(2)	1	4(2)	13(12)	11
		창체	4		4			
교통안전		교과	5	4(3)	6	6(3)	11(11)	10
		창체	0		0			
폭력예방 및 신변보호		교과	3	5(2)	1	3(2)	12(8)	8
		창체	5		3			
약물 및 사이버 중독 예방*	약물 중독 예방	교과	3	3(2)	1	4(2)	6(5)	7
		창체	1		1			
	사이버 중독 예방	교과	0		1		5(5)	
		창체	2		2			
재난안전		교과	0	6(2)	1	2(2)	13(6)	8
		창체	11		1			
직업안전		교과	0	1(1)	0	1(1)	4(2)	2
		창체	2		2			
응급처치		교과	1	1(1)	1	1(1)	2(2)	2
		창체	0		0			
							총:66(51)	

4학년 안전교육과정 배정 시수

4학년 안전교육과정 배정 시수								
7대표준		교육과정	1학기		2학기		계	
			시간	횟수	시간	횟수	시간	횟수
생활안전		교과	4	7(2)	1	4(2)	13(12)	11
		창체	4		4			
교통안전		교과	9	9(3)	3	3(3)	12(11)	12
		창체	0		0			
폭력예방 및 신변보호		교과	3	5(2)	1	3(2)	12(8)	8
		창체	5		3			
약물 및 사이버 중독 예방*	약물 중독 예방	교과	3	4(2)	0	2(2)	5(5)	6
		창체	1		1			
	사이버 중독 예방	교과	1		0		5(5)	
		창체	2		2			
재난안전		교과	0	6(2)	1	2(2)	13(6)	8
		창체	11		1			
직업안전		교과	0	1(1)	0	1(1)	4(2)	2
		창체	2		2			
응급처치		교과	1	1(1)	1	1(1)	2(2)	2
		창체	0		0			
							총:66(51)	

5학년 안전교육과정 배정 시수

5학년 안전교육과정 배정 시수								
7대표준		교육과정	1학기		2학기		계	
			시간	횟수	시간	횟수	시간	횟수
생활안전		교과	3	6(2)	1	4(2)	12(12)	10
		창체	4		4			
교통안전		교과	5	5(3)	6	5(3)	11(11)	10
		창체	0		0			
폭력예방 및 신변보호		교과	3	3(2)	1	3(2)	9(8)	6
		창체	2		3			
약물 및 사이버 중독 예방*	약물 중독 예방	교과	3	5(2)	0	2(2)	5(5)	7
		창체	2		0			
	사이버 중독 예방	교과	0		1		6(5)	
		창체	3		2			
재난안전		교과	4	3(2)	1	2(2)	7(6)	5
		창체	1		1			
직업안전		교과	1	2(1)	0	1(1)	5(2)	3
		창체	2		2			
응급처치		교과	1	1(1)	1	1(1)	2(2)	2
		창체	0		0			
							총:57(51)	

6학년 안전교육과정 배정 시수

6학년 안전교육과정 배정 시수								
7대표준		교육과정	1학기		2학기		계	
			시간	횟수	시간	횟수	시간	횟수
생활안전		교과	1	5(2)	3	4(2)	12(12)	9
		창체	4		4			
교통안전		교과	8	8(3)	3	3(3)	11(11)	11
		창체	0		0			
폭력예방 및 신변보호		교과	1	3(2)	1	3(2)	9(8)	6
		창체	4		3			
약물 및 사이버 중독 예방*	약물 중독 예방	교과	3	4(2)	1	3(2)	6(5)	7
		창체	1		1			
	사이버 중독 예방	교과	0		0		5(5)	
		창체	3		2			
재난안전		교과	1	2(2)	4	5(2)	7(6)	7
		창체	1		1			
직업안전		교과	0	2(1)	0	1(1)	5(2)	3
		창체	3		2			
응급처치		교과	1	1(1)	1	2(1)	4(2)	3
		창체	0		2			
							총:59(51)	

나. 학년별 안전교육 세부내용-〈붙임 3〉

2 생애주기별 안전교육

- 전북119안전체험관(전북학생교육원, 전북해양수련원 등)을 통한 생애주기별 체험위주 안전교육 실시
 - 일자 : 2024. 4. 23. (2,5학년)
 - 장 소 : 전북 119안전체험관
 - 대 상 : 2학년 78명, 5학년 90명 총 168명
 - 교육내용 : 재난종합 및 위기탈출 체험

3 현장체험학습 안전사고 예방교육

- 현장 체험학습 시 교육자료, 현장정보 등을 학생들에게 미리 제공하고 사전교육 실시
 - 일시 : 현장체험학습 실시 전 교과 및 창의적 체험활동 시간을 활용
 - 내용 : 교육 프로그램 안내, 차량 이동 및 숙소 등의 안전대책, 비상시 대처방법 등 안전사고 예방교육 실시
 - 방법 : 현장체험학습 안전길라잡이(교육부), 학생안전길라잡이(도교육청) 등 이용

4 실습교육 시 안전사고 예방 교육

- 과학실험실 안전관리 계획 수립 및 자체 안전점검 실시(매월 1회)

5 생활 속 안전위험 분야 예방 교육

- 매주 월요일을 ‘주간 안전의 날’로 지정
 - 월요일 아침 조회시간을 활용하여 안전생활 습관화를 위해 ‘5분 안전교육’ 실시
 - 과학실험 및 체육수업 시작 전에 수업내용과 연계된 “5분 안전 교육” 실시(과학실험 안전매뉴얼 준수 등)

< 5분 안전교육 >

- ▶ 실험실 안전수칙, 문어발식 전기기구 사용 금지, 이상 증세 발견 시 대처방법, 수업 시작 전 준비운동, 과도한 경쟁방지, 보호장구 착용 등 실시

- 교실, 계단, 복도 등에 학생들이 익히고 실천하는 안전 수칙 마련 및 ‘5분 안전교육’ 시 안전 수칙 교육 실시
- 화재, 미세먼지, 폭염 등 재난발생시 적절한 대처를 위한 발령 단계별로 행동요령 관련 교육 실시

6 자전거 안전사고 예방 교육

- 안전교육 교육 시 자전거 교통안전 교육 실시(학기당 1회)
 - 안전교육 시 동영상 등 시각적 효과를 높일 수 있는 콘텐츠 활용
- 지역 여건에 맞는 자전거 이용 안전수칙 마련

7 생존수영 실시 계획

학년	내용	실시예정일	시간	비고
3학년	안전한 물놀이를 위한 준비 및 방법	2024.5.27.-31.	20시간	이론 및 실기교육
4학년	안전한 물놀이를 위한 준비 및 방법	2024.6.10.-14.	20시간	이론 및 실기교육

8 교직원 대상 안전교육 시행계획

가. 교직원 대상 안전교육 실시 계획

구분 연도		교직원 수(명)			안전관련 전문교육(15시간) 이수			
		교원	직원	계 (A)	교원	직원	계 (B)	이수율 (B / A)×100
2024.3. ~ 2027.2	2024	34	11	45				
	2025							
	2026							

※ 전라북도교육청교원연수원 교직원의무과정 I, II 이수자는 15시간 인정

나. 학생 및 교직원 심폐소생술 교육 계획

교육대상 인원수(명)				교육실시 인원 수(명)				실사비율(%)	
학생 (A)	교직원 수			학생 (C)	교직원 수			학생 (C/A)	교직원 (D/B)
	교원	직원	소계 (B)		교원	직원	소계 (D)		
168	34	11	45						

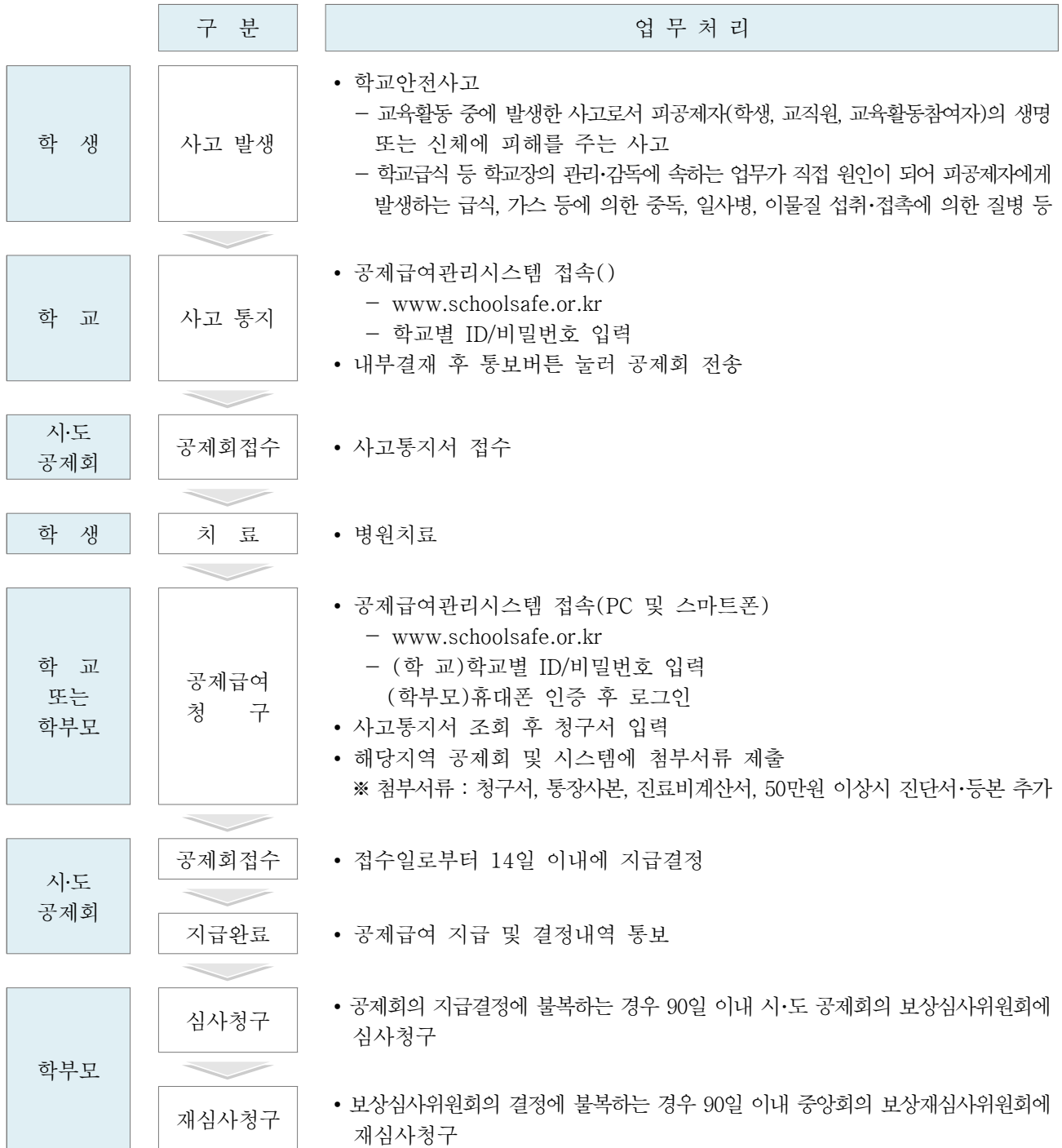
※ 어린이 안전법 적용을 받는 유치원, 초등학교에서는 반드시 지정된 기관에서 이수할 수 있도록 계획 수립

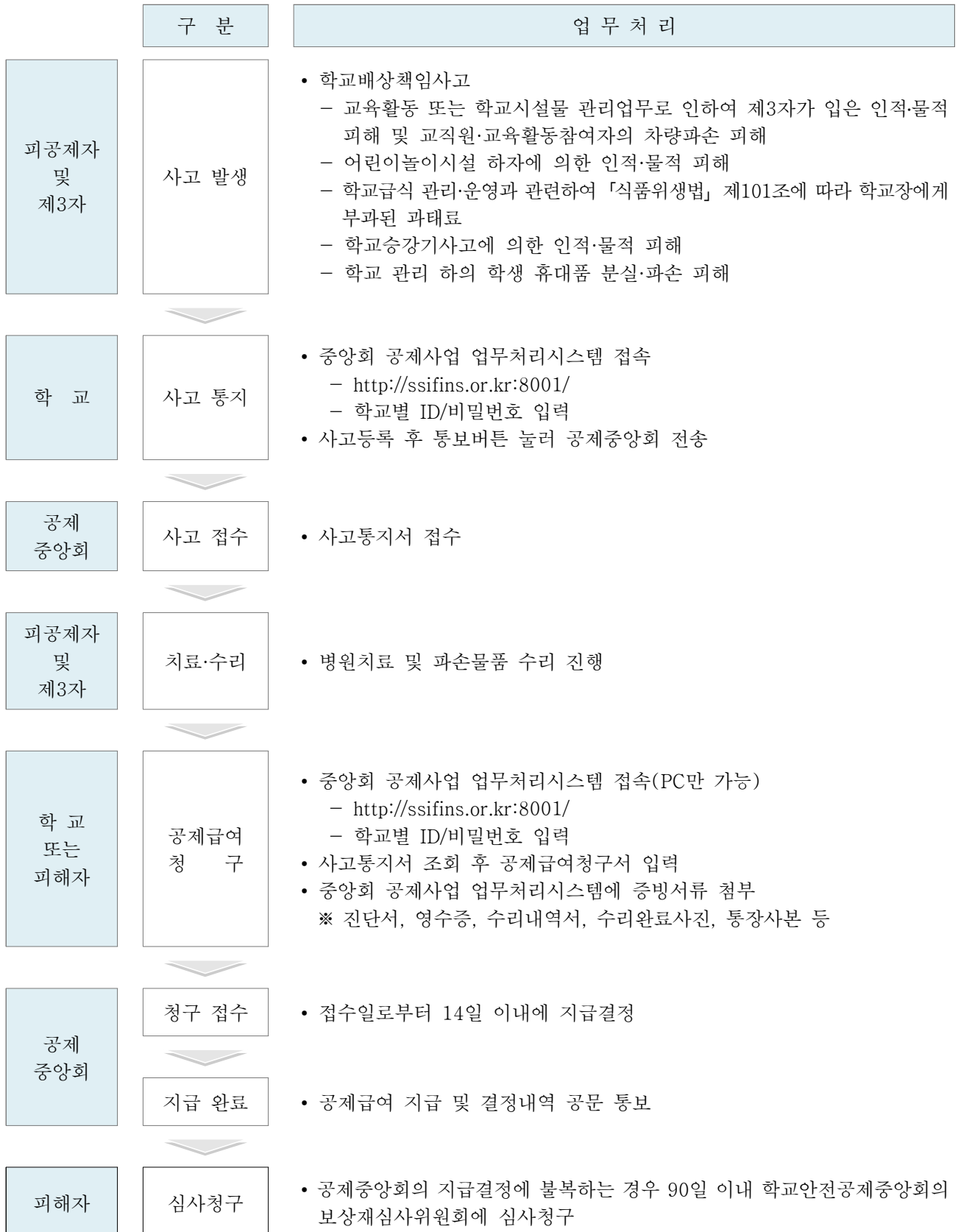
(전북 인근 지정기관)

연번	기관	전화번호	주소
1	국민안전교육연수원 서산지회	041-663-9507	(지사) 충청남도 서산시 읍지7로 8번지 2층
2	전국민안전교육진흥원	063-226-2988	(본부) 전라북도 전주시 완산구 바우배기2길 18-1(4층)
3	한국아동청소년안전교육협회전북본부	063-465-1165	(지사) 전라북도 군산시 대학로 342, 607호
4	대한적십자사 전북지사	063-280-5842	(지사) 전라북도 전주시 덕진구 혁신로 463
5	대한안전연합 전북지역본부	063-468-1170	(지사) 전라북도 군산시 하나운로 122, 세영상가 302호
6	대한전문응급처치협회 전북지부	1588-0678	(지사) 전라북도 전주시 완산구 서신천변13길14-3번지 1층
7	(사)생활안전보건연합 전북지역본부	063-220-4132	(지사) 전라북도 전주시 완산구 천잠로 235 전주비전대학교 봉사관 1층 응급구조과
8	사단법인 한국다이빙레स्क윅팀	063-221-9800	(본부) 전라북도 완주군 구이면 호지길 27
9	(사)국민다안전교육협회 전북 전주시 완산구지부	010-8262-3373	(지사) 전라북도 전주시 완산구 매너머3길 30-8 (중화산동 2가)
10	전주기전대학 학교기업 제이케이(JK) 응급의료교육센터	063-280-5244	(본부) 전라북도 전주시 완산구 전주천서로 267 전주기전대학 신관 222호

IV. 학교안전사고 피해회복

1 17개 시도 학교안전공제회 사고통지 및 공제급여 청구절차





3 학교안전사고 시 학생 심리지원

- 「학교안전사고 예방 및 보상에 관한 법률」 제10조의3(상담 지원 등) 및 같은 법 시행령 제10조의4에 따라 피공제자 및 그 가족(배우자, 직계존비속, 형제자매)은 학교안전사고로 인하여 피해를 입은 경우 심리적 안정을 위한상담 및 심리적 치료비용을 지원받을 수 있음
- 전라북도 학교안전공제회에 신청서 제출 후 심리치료 지원비 지원 가능

전북특별자치도교육감 지정 전문 심리상담 기관

지역	기 관 명	주 소	연 락 처
익산	마음나무 심리상담센터	익산시 동서로 116	070-8872-3003
익산	물구나무 심리상담센터	익산시 익산대로 16길 24	063-857-8540
익산	(유)예술컴퍼니아트문	익산시 동서로 222	063-855-0423
익산	호남 뮤직테라피연구소	익산시 영등동 신일아파트 105/102	010-7343-9775

※ 상담 및 치료를 원하는 경우에는 **의료기관(정신과)** 또는 **위 심리상담 기관**에서 상담·치료를 받아야 합니다.

※ 의료기관 외 심리상담 기관(센터, 연구소 등)에서 상담을 받은 경우에는 치료비 지원이 불가능합니다.

PC 및 스마트폰 청구 가능

**학교안전사고로 인한 공제급여
청구가 간소화됩니다!**

공제급여 청구절차

01 시스템 접속
PC 또는 스마트폰으로 학교안전사고보상지원시스템 (<https://schoolsafe.or.kr>)에 접속

02 화면에서 청구서 작성
PC 또는 스마트폰 화면에서 청구서 바로 작성 (프린트 할 필요 없음)

03 구비서류 업로드
구비서류도 (의견필수 있음) 바로 PC나 모바일로 업로드

04 심사 및 지급
공제회에서 심사 후 공제급여 지급

PC 및 스마트폰으로 접속하여 간편하게 공제급여 청구를 할 수 있습니다!

- 학교안전사고보상지원시스템(<https://schoolsafe.or.kr>) 접속
- 공제급여 청구서 및 구비서류를 우편발송 하지 않아도 됩니다.
- 청구서 작성시 각종 구비서류(진료비계산서, 진단서 등)를 이미지파일로 첨부 가능합니다.
- 다양한 환경(IE, Chrome, Safari 등)에서 이용할 수 있습니다.

문자 또는 카카오톡을 이용해 공제급여 진행사항을 단계별로 알기 쉽게 안내해 드립니다.

학교 사용자 통계 기능도 강화했어요!

문자 및 숫자로만 표현되던 통계를 이젠 시각화된 그래프 형태로 보실 수 있습니다!

□ 도교육청 재난 분야 및 유형별 업무담당 부서

구분	유 형	주관부서	협조·지원부서
핵심	재난안전관리체계	학교안전과	유초등특수교육과 중등교육과 재무과 시설과
	화재·폭발	학교안전과	
	시설물 재난·사고	시설과	
	안전문화 및 교육·훈련·홍보 (성희롱, 물놀이, 학교폭력, 과학실, 통학버스, 안전교육 관련)	문예체건강과 민주시민교육과 창의인재교육과 행정과 학교안전과 정책기획과 전북교육인권센터	재무과 시설과
협조	안전취약계층 지원	학교안전과	시설과
	풍수해·폭염	학교안전과	유초등특수교육과 중등교육과 재무과, 시설과
	지진(내진보강)	시설과	학교안전과 재무과
	감염병	문예체건강과	유초등특수교육과 중등교육과
	자살	민주시민교육과	민주시민교육과
	식품사고	문예체건강과	문예체건강과
	미세먼지	문예체건강과	유초등특수교육과 중등교육과 재무과, 시설과
	방사능 재난·사고	학교안전과	유초등특수교육과 중등교육과 재무과, 시설과
	사업장 재해	학교안전과	학교안전과
	유해물질 피해(석면제거)	시설과	시설과

(붙임1)

비상 대피도

↑ 부송 송백마을																
영어체험실				컴퓨터실 컴퓨터2		승강기 ↓	과학실2 미술 한자	주산 독서 논술	영어실 영어 바둑	방과후 행정실	4층					
강당 축구	복지실		과학실1 실험과학		1동	3-2	3-3	3-4	3학년 교사실	3층						
	방송	조정	서버실	컴퓨터실 컴퓨터1												
	도서실				↓	돌봄교실2	학습 자료실	특수학급	공무직· 교사 휴게실	2층						
	서고	운영 위원실	교장실	교무실												
급식실	시청각실 바이올린				승강기 ↓ 현관	돌봄교실1	다목적실 무용		등사실	1층						
보건실				숙직실	행정실											
후문						후문										
운동장						↓	4-1	6-3	6-4	전담실 (영어)	4층					
						2동	3-1	6-1	6-2	6학년 교사실	3층					
						↓	PlayGround					2층				
						↓	1-1	1-2	1-3	1학년 교사실	1층					
						연결복도										
						↓	4-2	4-3	4-4	4학년 교사실	4층					
						3동	5-1	5-2	5-3	전담실 (과학)	3층					
						↓	상담실	2-4	5-4	5학년 교사실	2층					
						↓	2-1	2-2	2-3	2학년 교사실	1층					
						교문										

(붙임2)

학교안전 자가점검표

※ 해당칸에 ✓를 표시

구 분	법제도	세부점검내용	2024학년도계획		2023학년도실적			추진실적 세부내용
			○	×	○	△	×	
1. 예방 정책의 방향 및 목표	기본계획, 지역계획, 학교계획	학교계획 수립 시 안전담당 뿐만 아니라 다양한 교직원들이 함께 참여하였는가?	✓		✓			다양한 교직원이 함께 참여하여 학교실정에 맞는 안전계획 수립 및 공유
		학교계획에서 안전업무와 관련하여 관련 교직원들의 역할과 책임에 대하여 명확히 기술하였는가?	✓		✓			
		학교안전계획의 취지와 목표를 학교실정에 맞게 적절히 설정하였는가?	✓		✓			
		우리 학교는 학교와 주변지역의 위험성을 파악한 후, 이에 적합한 학교안전 계획을 수립하였는가?	✓		✓			
		학교안전계획은 교직원들 간에 명확히 공유되었는가?	✓		✓			
		안전업무 수행에 필요한 자원(시간, 정보, 인원, 예산 등)과 수행 절차는 파악되었는가?	✓		✓			
2. 교육 활동의 기본지침	학사일정 별 학교안전	학사일정별 연간 안전관리계획은 각 계절별 재난 요소를 적절히 고려하였는가?	✓		✓			각 계절별 재난 요소를 고려한 연간 안전관리계획에 따라 체험과 실습 중심의 풍부한 안전 교육 실시
		체험과 실습 중심의 안전교육을 계획하였는가?	✓		✓			
		안전학습 관련 콘텐츠는 적절하고 풍부하게 준비하였는가?	✓		✓			
		시기, 활동, 행사 별로 발생하기 쉬운 사고나 취약 학생 혹은 구역을 파악하여 예방조치를 할 계획을 세웠는가?	✓		✓			
	외부 체험 활동 안전	현장체험학습 계획 시 현장체험학습 지침의 사항들을 교사들에게 공지하고, 계획에 게재하였는가?	✓		✓			등하교, 체험 학습 시 교통 안전 지도 어린이보호구역 내 안전시설 점검을 통한 미흡 시설 개선 추진
	학교 주변 안전관리	학교안전의 강화를 위해 지역사회 유관 기관지자체, 소방서, 경찰서등) 간 협력 계획이 마련되었는가?	✓		✓			
		어린이보호구역 정비 방법은 마련되었는가?	✓		✓			
	학교 응급 환자 및 건강요주의 자 관리	학교 응급환자 및 건강요주의자를 파악하고, 학교 응급환자 및 건강요주의자 관리에 따라 대책을 수립하였는가?	✓		✓			
3. 학교 안전교육	예방 및 학교안전 교육	안전교육 연간 계획표에서 학교와 학교주변에 존재하는 위험요인들에 대한 정보를 교육 계획에 포함시켰는가?	✓		✓			전문가 초빙하여 심폐소생술 교육 실시
		학생 참여형 안전교육을 준비했는가?	✓		✓			
		안전교육 교사연수 연간계획은 준비되었는가?	✓		✓			
		교과 연계 방법이 수립되었는가?	✓		✓			

구 분	법제도	세부점검내용	2024학년도계획		2023학년도실적			추진실적 세부내용
			○	×	○	△	×	
	정기훈련	안전사고 유형별 교육 내용이 포함되어 있는가?	✓		✓			- 학생과 전교 직원이 참여 하는 재난대 비훈련 실시 - 불시 훈련을 통한 안전의식 고취 및 대응 능력 훈련
		안전 전문가 초빙 계획이 수립되어 있는가?	✓		✓			
		학교구성원 모두 체험할 수 있는 훈련 계획을 수립하였는가?	✓		✓			
		훈련은 구체적 목표 및 평가 방법을 가지고 있는가?	✓		✓			
		훈련은 체험형·토의형으로 수립하였는가?	✓		✓			
		학교에서 일어날 위험이 높은 재난 유형을 고려하여 재난대비훈련을 계획했는가?	✓		✓			
		심폐소생술의 이론과 방법에 대한 교육과 훈련 계획이 수립되었는가?	✓		✓			
4. 학교 시설 안 전점검· 관리 및 안전조치	매월 안전 점검의 날 (제6조)	매월 안전점검의 날에 따른 학교시설 안 전점검계획을 수립하였는가?	✓		✓			- 학교구성원이 함께하는 ‘학 교안전 점검 의 날’ 운영 (매월 4일)
	안 전 관 리 (제7조)실시	학교시설안전관리기준에 따른 학교시설 안전점검을 계획·실시하였는가?	✓		✓			
5. 학교 안 전 문 화 확산		안전사고 및 재난으로 인한 피해를 기록 하고 자료를 기록해서 공유하며 개선하는 내용이 포함되어 있는가?	✓		✓			- 안전사고 발 생 시 상호 협조하고 정 보와 자료를 공유하고 연 수함 - 학급에서 담 임이 학생들 의견 수렴하 여 반영함
		각종 안전관련 자료를 체계적으로 분류· 공유·적용하고, 자주 사용하는 자료는 정기적으로 갱신, 정비하여 손쉽게 찾아 쓸 수 있게 준비하였는가?	✓		✓			
		학교 구성원의 안전 관련 행동, 실천, 태도 등에 대해 인정과 격려를 해 줄 수 있는 학교 풍토가 조성되어 있는가?	✓		✓			
		학교안전은 학교 구성원의 적극적인 참여로 확보될 수 있다는 가치관 확산을 위한 홍보· 협업 등의 계획을 수립하였는가?	✓		✓			
		안전관리활동에 따른 성과를 정기적으로 확인할 방안을 마련했는가?		✓		✓		
		학교구성원이 학교안전의 성과를 높일 수 있는 창의적 아이디어를 도출했을 때 이를 반영할 수 있는 방법이 마련되어 있는가?	✓		✓			
6. 기타 사항		재난과 학교안전사고의 보고와 보상에 관한 절차와 업무 처리에 관한 사항을 명확히 마련해 놓았는가?	✓		✓			

(붙임3)

학년별 안전교육계획 세부계획 (2024학년도)

1학년

순	관련영역 (차시)		날짜	요일	해당 교과	대단원 (대주제)	소단원(소주제)	차시	학습주제	쪽수	비고
1	(7대안전)생활 안전	(7대안전)생활안전(1/13)	3.04	월	창체	자율자치활동	◆입학식	-	입학식(자)	-	
2		(7대안전)생활안전(2/13)	4.03	수	바생	학교 1-1	함께 준비해요 (안전)	14/48	안전하게 사용해요 · 학교에서 쓰는 물건들이 왜 위험한 지 생각하기· 가위와 연필의 안전한 사용법 알아보기· 책가방과 우산의 안 전한 사용법 알아보기 [2바01-01] 학교생활 습관과 학습 습관을 형성하여 안전하고 건강하게 생활한다.	44-45	
3		(7대안전)생활안전(3/13)	5.02	목	슬생	-	◆현장체험학습	-	현장체험학습(통) 우리나라 1-1 함께 골라요(안전) 40/48 체험학습을 갈 때	76-77	
4		(7대안전)생활안전(4/13)	5.02	목	즐생	-	◆현장체험학습	-	현장체험학습(통)	-	
5		(7대안전)생활안전(5/13)	5.08	수	창체	자율자치활동	◆놀이의 날	-	놀이의 날(자)	-	
6		(7대안전)생활안전(6/13)	5.23	목	슬생	사람들 1-1	함께 골라요 (안전)	40/48	함께 이용할 때는 · 사람들이 모이는 장소에서 위험한 행동 식별하기· 사람들이 모이는 장소 에서 안전한 행동 알기· 실천 의지 강 화하기 [2슬01-01] 학교 안팎의 모습과 생 활을 탐색하여 안전한 학교생활을 한 다.	76-77	
7		(7대안전)생활안전(7/13)	7.19	금	바생	탐험 1-1	함께 골라요 (안전)	39/48	올바르게 사용해요 · 스마트폰에 과의존하는 모습 살펴보 기· 올바른 스마트폰 사용 다짐하기· 올바른 스마트폰 사용 방법 마음속으 로 떠올리기 [2바01-01] 학교생활 습관과 학습 습관을 형성하여 안전하고 건강하게 생활한다.	74-75	
8		(7대안전)생활안전(8/13)	7.26	금	창체	자율자치활동	◆여름방학식		여름방학식(자)	-	
9		(7대안전)생활안전(9/13)	9.26	목	바생	-	◆현장체험학습	-	현장체험학습(통)	-	
10		(7대안전)생활안전(10/13)	9.26	목	즐생	-	◆현장체험학습	-	현장체험학습(통)	-	
11		(7대안전)생활안전(11/13)	12.27	금	창체	자율자치활동	◆겨울방학식		겨울방학식(자)	-	
12		(7대안전)생활안전(12/13)	2.03	월	창체	자율자치활동	◆겨울개학식	-	겨울개학식(자)	-	
13		(7대안전)생활안전(13/13)	2.07	금	창체	자율자치활동	◆종업식	-	종업식(자)	-	
14	(7대안전)교통 안전	(7대안전)교통안전(1/13)	3.05	화	창체	자율자치활동	1. 안녕 1학년	3/7	등하굣길 교통안전교육	-	
15		(7대안전)교통안전(2/13)	3.05	화	창체	자율자치활동	1. 안녕 1학년	4/7	위험한 상황에 대처하는 방법 알기	-	
16		(7대안전)교통안전(3/13)	4.04	목	슬생	학교 1-1	함께 준비해요 (안전)	16/48	안전을 확인해요 · 신호등 색깔의 의미 알아보기· 도로 횡단 5원칙 알아보기 교통 표지판 알 아보기 [2슬01-01] 학교 안팎의 모습과 생 활을 탐색하여 안전한 학교생활을 한 다.	48-49	
17		(7대안전)교통안전(4/13)	4.04	목	즐생	학교 1-1	함께 준비해요 (안전)	17/48	안전하게 건너요 · 어린이 교통사고 유형 살펴보기· 안 전하게 길을 건너기 위한 세 가지 규	50-51	

순	관련영역 (차시)		날짜	요일	해당교과	대단원 (대주제)	소단원(소주제)	차시	학습주제	쪽수	비고
									책 알아보기· 안전하게 길 건너기 놀이하기 [2즐01-01] 즐겁게 놀이하며, 건강하고 안전하게 생활한다.		
18		(7대안전)교통안전(5/13)	4.16	화	슬생	학교 1-1	함께 배워요 (주제)	36/48	학교 나들이 · 우리 학교 특별 교실 알아보기· ‘학교 나들이’ 출발· ‘학교에 가면’ 놀이하기 [2슬01-01] 학교 안팎의 모습과 생활을 탐색하여 안전한 학교생활을 한다.	82-83	
19		(7대안전)교통안전(6/13)	5.02	목	국어	-	◆현장체험학습	-	현장체험학습(국) 국어1-1 2.받침이 있는 글자를 읽어요 10/13 다른 사람의 말을 집중해 들을 수 있다(1/2)	167-171 (34-37)	
20		(7대안전)교통안전(7/13)	6.21	금	슬생	우리나라 1-1	함께 골라요 (안전)	39/48	기차를 탈 때 · 기차를 타 본 경험 나누기· 기차에서 위급한 상황이 생겼을 때의 행동요령을 역할극으로 연습하기· 기차와 전철을 안전하게 타기 위한 다짐하기 [2슬01-01] 학교 안팎의 모습과 생활을 탐색하여 안전한 학교생활을 한다.	74-75	
21		(7대안전)교통안전(8/13)	6.26	수	바생	우리나라 1-1	함께 만들어요	47/48	안전 수업 만들기 · 위험하다고 느꼈던 경험을 떠올리고 이야기 나누기· 위험하다고 느꼈던 상황에서 안전한 행동, 위험한 행동을 정하기· 배운 것을 실천으로 옮기기	90-91	
22		(7대안전)교통안전(9/13)	7.03	수	바생	탐험 1-1	함께 골라요 (주제)	9/48	무엇을 타고 갈까 (1/2) · 탐험선에 대한 의견 나누기· 상상한 탐험선 만들기· 탐험선 소개하기 [2바02-04] 새로운 활동에 호기심을 갖고 도전한다.	28-29	
23		(7대안전)교통안전(10/13)	7.03	수	즐생	탐험 1-1	함께 골라요 (주제)	10/48	무엇을 타고 갈까 (2/2) · 탐험선에 대한 의견 나누기· 상상한 탐험선 만들기· 탐험선 소개하기 [2즐02-04] 다양한 세상을 상상하고 표현한다.	28-29	
24		(7대안전)교통안전(11/13)	8.21	수	창체	자율자치활동	◆여름개학식	-	여름개학식(자)	-	
25		(7대안전)교통안전(12/13)	9.26	목	바생	-	◆현장체험학습	-	현장체험학습(통)	-	
26		(7대안전)교통안전(13/13)	9.26	목	즐생	-	◆현장체험학습	-	현장체험학습(통)	-	
27		(7대안전)교통안전(14/14)	10.18	금	창체	동아리활동	종이접기부	1/1	동서남북 접기	-	
28	(7대안전)폭력예방 및 신변보호	(7대안전)폭력예방 및 신변보호(1/12)	3.12	화	창체	자율자치활동	◆가정폭력예방교육	-	가정폭력예방교육(자)	-	
29		(7대안전)폭력예방 및 신변보호(2/12)	3.13	수	창체	자율자치활동	◆생명존중교육	-	생명존중교육(자)	-	
30		(7대안전)폭력예방 및 신변보호(3/12)	3.13	수	바생	-	◆생명존중교육	-	생명존중교육(통)	-	
31		(7대안전)폭력예방 및 신변보호(4/12)	4.22	월	창체	자율자치활동	◆성폭력예방교육	-	성폭력예방교육(자)	-	
32		(7대안전)폭력예방 및 신변보호(5/12)	4.22	월	창체	자율자치활동	◆성폭력예방교육	-	성폭력예방교육(자)	-	

순	관련영역 (차시)	날짜	요일	해당교과	대단원 (대주제)	소단원(소주제)	차시	학습주제	쪽수	비고
33	(7대안전)폭력예방 및 신변보호(6/12)	5.02	목	바생	-	◆현장체험학습	-	현장체험학습(통)	-	
34	(7대안전)폭력예방 및 신변보호(7/12)	5.02	목	바생	-	◆현장체험학습	-	현장체험학습(통)	-	
35	(7대안전)폭력예방 및 신변보호(8/12)	5.08	수	창체	자율자치활동	◆놀이의 날	-	놀이의 날(자)	-	
36	(7대안전)폭력예방 및 신변보호(9/12)	9.03	화	창체	자율자치활동	◆생명존중교육	-	생명존중교육(자)	-	
37	(7대안전)폭력예방 및 신변보호(10/12)	9.03	화	바생	-	◆생명존중교육	-	생명존중교육(통)	-	
38	(7대안전)폭력예방 및 신변보호(11/12)	9.09	월	창체	자율자치활동	◆아동학대예방교육	-	아동학대예방교육(자)	-	
39	(7대안전)폭력예방 및 신변보호(12/12)	10.28	월	창체	자율자치활동	◆성폭력예방교육	-	성폭력예방교육(자)	-	
40	(7대안전)약물 및 사이버 중독 예방(1/11)	4.09	화	슬생	-	◆과학의 달 행사	-	과학의 달 행사(통)	-	
41	(7대안전)약물 및 사이버 중독 예방(2/11)	4.09	화	슬생	-	◆과학의 달 행사	-	과학의 달 행사(통)	-	
42	(7대안전)약물 및 사이버 중독 예방(3/11)	4.09	화	슬생	-	◆과학의 달 행사	-	과학의 달 행사(통)	-	
43	(7대안전)약물 및 사이버 중독 예방(4/11)	6.24	월	창체	자율자치활동	◆약물오남용예방	-	약물오남용예방(자) 탐험1-1 함께 골라요(안전) 41/48 고마운 약, 바르게 먹어요.	-	
44	(7대안전)약물 및 사이버 중독 예방(5/11)	7.08	월	창체	자율자치활동	◆정보통신윤리교육	-	정보통신윤리교육(자)	-	
45	(7대안전)약물 및 사이버 중독 예방(6/11)	7.08	월	창체	자율자치활동	◆정보통신윤리교육	-	정보통신윤리교육(자)	-	
46	(7대안전)약물 및 사이버 중독 예방(7/11)	7.22	월	슬생	탐험 1-1	함께 골라요 (안전)	41/48	고마운 약, 바르게 먹어요. · 우리 집에 있는 약 돌아보기· 약물 복용 수칙 알아보기· 약 복용 수칙 정 리하기 [2슬01-01] 학교 안팎의 모습과 생 활을 탐색하여 안전한 학교생활을 한 다.	78-79	
47	(7대안전)약물 및 사이버 중독 예방(8/11)	9.23	월	창체	자율자치활동	◆약물오남용예방	-	약물오남용예방(자)	-	
48	(7대안전)약물 및 사이버 중독 예방(9/11)	9.26	목	즐생	-	◆현장체험학습	-	현장체험학습(통)	-	
49	(7대안전)약물 및 사이버 중독 예방(10/11)	12.16	월	창체	자율자치활동	◆정보통신윤리교육	-	정보통신윤리교육(자)	-	
50	(7대안전)약물 및 사이버 중독 예방(11/11)	12.16	월	창체	자율자치활동	◆정보통신윤리교육	-	정보통신윤리교육(자)	-	
51	(7대안전)재난안전(1/7)	5.17	금	창체	자율자치활동	◆소방훈련	-	소방훈련(자)	-	
52	(7대안전)재난 안전(2/7)	5.24	금	슬생	사람들 1-1	함께 골라요 (안전)	42/48	불이 났을 때는 · 불이 났을 때 해야 할 일 생각해보 기· 불이 났을 때 할 수 있는 일 탐구 하기· 우리 학교에 불이 났을 때 할	80-81	

순	관련영역 (차시)		날짜	요일	해당 교과	대단원 (대주제)	소단원(소주제)	차시	학습주제	쪽수	비고
	53								수 있는 일 연습하기 [2슬01-01] 학교 안팎의 모습과 생활을 탐색하여 안전한 학교생활을 한다.		
		(7대안전)재난안전(3/7)	5.28	화	바생	사람들 1-1	함께 만들어요	47/48	안전 수업 만들기 · 안전이 필요한 상황 찾기· 우리가 해 보고 싶은 활동 찾기· 안전을 지키는 일 해 보기	90-91	
		(7대안전)재난안전(4/7)	7.22	월	슬생	탐험 1-1	함께 골라요 (안전)	42/48	앗! 조심해요 · 전기를 사용할 때 발생할 수 있는 위험한 상황 살펴보기· 생활 속 지켜야 하는 전기 안전 수칙 익히기· 안전하고 올바른 전기 사용 실천 다짐하기 [2슬01-01] 학교 안팎의 모습과 생활을 탐색하여 안전한 학교생활을 한다.	80-81	
		(7대안전)재난안전(5/7)	7.24	수	슬생	탐험 1-1	함께 만들어요	47/48	안전 수업 만들기 · 위험 상황 떠올리기· 우리 반 안전 수칙 만들기	90-91	
		(7대안전)재난안전(6/7)	9.27	금	창체	동아리활동	종이접기부	1/1	종이배 접기	-	
		(7대안전)재난안전(7/7)	11.20	수	창체	자율자치활동	◆소방훈련	-	소방훈련(자)	-	
	(7대안전)직업 안전	(7대안전)직업안전(1/4)	6.17	월	창체	진로활동	◆진로교육	-	내가 잘하는 일 알아보기 사람들 1-1 함께 만들어요 45/48 주제 수업 만들기	86-87	
		(7대안전)직업안전(2/4)	6.17	월	창체	진로활동	◆진로교육	-	나의 꿈 그리기 사람들 1-1 함께 만들어요 45/48 주제 수업 만들기	86-87	
		(7대안전)직업안전(3/4)	11.04	월	창체	진로활동	◆진로교육	-	여러 가지 직업 알아보기	-	
		(7대안전)직업안전(4/4)	11.04	월	창체	진로활동	◆진로교육	-	내가 존경하는 인물을 통한 직업 탐색	-	
	(7대안전)응급 처치	(7대안전)응급처치(1/4)	5.02	목	바생	-	◆현장체험학습	-	현장체험학습(통)	-	
		(7대안전)응급처치(2/4)	5.23	목	바생	사람들 1-1	함께 골라요 (안전)	39/48	기침을 할 때는 · 기침 예절이 필요한 이유 알기· 올바른 기침 예절 알아보기· 생활 속에서 적용하기 [2바01-01] 학교생활 습관과 학습 습관을 형성하여 안전하고 건강하게 생활한다.	74-75	
		(7대안전)응급처치(3/4)	7.19	금	슬생	탐험 1-1	함께 골라요 (안전)	40/48	위급해요 · 응급 상황에 대한 경험 나누기· 응급 상황에 대처하는 방법 알아보기· 응급 상황을 발견했을 때 어떻게 행동할지 다짐하기 [2슬01-01] 학교 안팎의 모습과 생활을 탐색하여 안전한 학교생활을 한다.	76-77	
		(7대안전)응급처치(4/4)	9.26	목	즐생	-	◆현장체험학습	-	현장체험학습(통)	-	
	총65시간										

순	관련영역 (차시)	날짜	요일	해당교과	대단원 (대주제)	소단원(소주제)	차시	학습주제	쪽수	비고
1	(7대안전)생활안전	(7대안전)생활안전(1/12)	3.04	월	창체	자율자치활동	◆사업식	-	사업식(자)	-
2		(7대안전)생활안전(2/12)	3.06	수	바생	나 2-1	함께 골라요 (주제)	6/48	2학년 생활 설명서	24-25
3		(7대안전)생활안전(3/12)	5.02	목	슬생	-	◆현장체험학습	-	현장체험학습(통)	-
4		(7대안전)생활안전(4/12)	5.02	목	즐생	-	◆현장체험학습	-	현장체험학습(통)	-
5		(7대안전)생활안전(5/12)	5.08	수	창체	자율자치활동	◆놀이의 날	-	놀이의 날(자)	-
6		(7대안전)생활안전(6/12)	5.16	목	즐생	마을 2-1	함께 골라요 (주제)	4/48	우리 마을 이곳저곳 (1/2)	22-23
7		(7대안전)생활안전(7/12)	7.26	금	창체	자율자치활동	◆여름방학식	-	여름방학식(자)	-
8		(7대안전)생활안전(8/12)	9.26	목	바생	-	◆현장체험학습	-	현장체험학습(통)	-
9		(7대안전)생활안전(9/12)	9.26	목	즐생	-	◆현장체험학습	-	현장체험학습(통)	-
10		(7대안전)생활안전(10/12)	12.27	금	창체	자율자치활동	◆겨울방학식	-	겨울방학식(자)	-
11		(7대안전)생활안전(11/12)	2.03	월	창체	자율자치활동	◆겨울개학식	-	겨울개학식(자)	-
12		(7대안전)생활안전(12/12)	2.07	금	창체	자율자치활동	◆종업식	-	종업식(자)	-
13	(7대안전)교통안전	(7대안전)교통안전(1/12)	4.23	화	국어	-	◆119안전체험학습	-	119안전체험학습(국)	-
14		(7대안전)교통안전(2/12)	5.02	목	국어	-	◆현장체험학습	-	현장체험학습(국)	-
15		(7대안전)교통안전(3/12)	5.20	월	바생	마을 2-1	함께 골라요 (주제)	8/48	마을 탐험을 떠나요 (1/2)	26-27
16		(7대안전)교통안전(4/12)	5.20	월	슬생	마을 2-1	함께 골라요 (주제)	9/48	마을 탐험을 떠나요 (2/2)	26-27
17		(7대안전)교통안전(5/12)	5.21	화	슬생	마을 2-1	함께 골라요 (주제)	10/48	마을 모습을 담아요 (1/2)	28-29
18		(7대안전)교통안전(6/12)	5.21	화	즐생	마을 2-1	함께 골라요 (주제)	11/48	마을 모습을 담아요 (2/2)	28-29
19		(7대안전)교통안전(7/12)	6.11	화	바생	마을 2-1	함께 골라요 (안전)	39/48	마을 시설을 안전하게	74-75
20		(7대안전)교통안전(8/12)	6.12	수	즐생	마을 2-1	함께 골라요 (안전)	40/48	탈것을 안전하게	76-77
21		(7대안전)교통안전(9/12)	6.12	수	슬생	마을 2-1	함께 골라요 (안전)	41/48	자동차를 안전하게	78-79
22		(7대안전)교통안전(10/12)	9.26	목	바생	-	◆현장체험학습	-	현장체험학습(통)	-
23		(7대안전)교통안전(11/12)	12.10	화	즐생	통 합	교통안전교육	-	교통안전 규칙 알아보기, 탈것을 이용할 때 지켜야 할 일 알아보기	-
24		(7대안전)교통안전(12/12)	12.11	수	즐생	통 합	교통안전교육	-	자전거를 이용할 때 지켜야 할 일 알아보기	-
25	(7대안전)폭력예방 및 신변보호	(7대안전)폭력예방 및 신변보호(1/12)	3.12	화	창체	자율자치활동	◆가정폭력예방교육	-	가정폭력예방교육(자)	-
26		(7대안전)폭력예방 및 신변보호(2/12)	3.13	수	창체	자율자치활동	◆생명존중교육	-	생명존중교육(자)	-
27		(7대안전)폭력예방 및 신변보호(3/12)	3.13	수	바생	-	◆생명존중교육	-	생명존중교육(통)	-
28		(7대안전)폭력예방 및 신변보호(4/12)	4.22	월	창체	자율자치활동	◆성폭력예방교육	-	성폭력예방교육(자)	-
29		(7대안전)폭력예방 및 신변보호(5/12)	4.22	월	창체	자율자치활동	◆성폭력예방교육	-	성폭력예방교육(자)	-
30		(7대안전)폭력예방 및 신변보호(6/12)	5.02	목	바생	-	◆현장체험학습	-	현장체험학습(통)	-
31		(7대안전)폭력예방 및 신변보호(7/12)	5.02	목	바생	-	◆현장체험학습	-	현장체험학습(통)	-

순	관련영역 (차시)		날짜	요일	해당 교과	대단원 (대주제)	소단원(소주제)	차시	학습주제	쪽수	비고
32		(7대안전)폭력예방 및 신변보호(8/12)	5.08	수	창체	자율자치활동	◆놀이의 날	-	놀이의 날(자)	-	
33		(7대안전)폭력예방 및 신변보호(9/12)	9.03	화	창체	자율자치활동	◆생명존중교육	-	생명존중교육(자)	-	
34		(7대안전)폭력예방 및 신변보호(10/12)	9.03	화	바생	-	◆생명존중교육	-	생명존중교육(통)	-	
35		(7대안전)폭력예방 및 신변보호(11/12)	9.09	월	창체	자율자치활동	◆아동학대예방교육	-	아동학대예방교육(자)	-	
36		(7대안전)폭력예방 및 신변보호(12/12)	10.28	월	창체	자율자치활동	◆성폭력예방교육	-	성폭력예방교육(자)	-	
37	(7대안전)약물 및 사이버 중독 예방	(7대안전)약물 및 사이버 중독 예방(1/10)	4.09	화	슬생	-	◆과학의 달 행사	-	과학의 달 행사(통)	-	
38		(7대안전)약물 및 사이버 중독 예방(2/10)	4.09	화	슬생	-	◆과학의 달 행사	-	과학의 달 행사(통)	-	
39		(7대안전)약물 및 사이버 중독 예방(3/10)	4.09	화	슬생	-	◆과학의 달 행사	-	과학의 달 행사(통)	-	
40		(7대안전)약물 및 사이버 중독 예방(4/10)	6.24	월	창체	자율자치활동	◆약물오남용예방	-	약물오남용예방(자)	-	
41		(7대안전)약물 및 사이버 중독 예방(5/10)	7.08	월	창체	자율자치활동	◆정보통신윤리교육	-	정보통신윤리교육(자)	-	
42		(7대안전)약물 및 사이버 중독 예방(6/10)	7.08	월	창체	자율자치활동	◆정보통신윤리교육	-	정보통신윤리교육(자)	-	
43		(7대안전)약물 및 사이버 중독 예방(7/10)	7.19	금	즐생	통합	약물 및 사이버 중독 예방교육	-	인터넷에서 곱고 바른 말 쓰기	-	
44		(7대안전)약물 및 사이버 중독 예방(8/10)	9.23	월	창체	자율자치활동	◆약물오남용예방	-	약물오남용예방(자)	-	
45		(7대안전)약물 및 사이버 중독 예방(9/10)	12.16	월	창체	자율자치활동	◆정보통신윤리교육	-	정보통신윤리교육(자)	-	
46		(7대안전)약물 및 사이버 중독 예방(10/10)	12.16	월	창체	자율자치활동	◆정보통신윤리교육	-	정보통신윤리교육(자)	-	
47	(7대안전)재난 안전	(7대안전)재난안전(1/6)	4.23	화	바생	-	◆119안전체험학습	-	119안전체험학습(통)	-	
48		(7대안전)재난안전(2/6)	4.23	화	슬생	-	◆119안전체험학습	-	119안전체험학습(통)	-	
49		(7대안전)재난안전(3/6)	4.23	화	즐생	-	◆119안전체험학습	-	119안전체험학습(통)	-	
50		(7대안전)재난안전(4/6)	5.17	금	창체	자율자치활동	◆소방훈련	-	소방훈련(자)	-	
51		(7대안전)재난안전(5/6)	11.20	수	창체	자율자치활동	◆소방훈련	-	소방훈련(자)	-	
52		(7대안전)재난안전(6/6)	12.11	수	바생	통합	재난안전교육	-	대설, 한파 발생시 기초적인 대처요령	-	
53	(7대안전)직업 안전	(7대안전)직업안전(1/4)	6.17	월	창체	진로활동	◆진로교육	-	진로교육(진)	-	
54		(7대안전)직업안전(2/4)	6.17	월	창체	진로활동	◆진로교육	-	진로교육(진)	-	
55		(7대안전)직업안전(3/4)	11.04	월	창체	진로활동	◆진로교육	-	진로교육(진)	-	
56		(7대안전)직업안전(4/4)	11.04	월	창체	진로활동	◆진로교육	-	진로교육(진)	-	
57	(7대안전)응급 처치	(7대안전)응급처치(1/2)	5.02	목	바생	-	◆현장체험학습	-	현장체험학습(통)	-	
58		(7대안전)응급처치(2/2)	9.26	목	즐생	-	◆현장체험학습	-	현장체험학습(통)	-	
	총58시간										

순	관련영역 (차시)	날짜	요일	해당교과	대단원 (대주제)	소단원(소주제)	차시	학습주제	쪽수	비고
1	(7대안전)생활안전	(7대안전)생활안전(1/13)	3.04	월	창체	자율활동	◆사업식	-	사업식(자)	-
2		(7대안전)생활안전(2/13)	5.02	목	과학	-	◆현장체험학습	-	현장체험학습(과)	-
3		(7대안전)생활안전(3/13)	5.02	목	창체	봉사활동	◆현장체험학습	-	현장체험학습(봉)	-
4		(7대안전)생활안전(4/13)	5.09	목	창체	자율활동	◆놀이의 날	-	놀이의 날(자)	-
5		(7대안전)생활안전(5/13)	5.29	수	체육	-	◆수상안전체험	-	수상안전체험(체)	-
6		(7대안전)생활안전(6/13)	5.30	목	체육	-	◆수상안전체험	-	수상안전체험(체)	-
7		(7대안전)생활안전(7/13)	5.31	금	체육	-	◆수상안전체험	-	수상안전체험(체)	-
8		(7대안전)생활안전(8/13)	7.26	금	창체	자율활동	◆여름방학식	-	여름방학식(자)	-
9		(7대안전)생활안전(9/13)	9.26	목	사회	-	◆현장체험학습	-	현장체험학습(사)	-
10		(7대안전)생활안전(10/13)	9.26	목	창체	봉사활동	◆현장체험학습	-	현장체험학습(봉)	-
11		(7대안전)생활안전(11/13)	12.27	금	창체	자율활동	◆겨울방학식	-	겨울방학식(자)	-
12		(7대안전)생활안전(12/13)	2.03	월	창체	자율활동	◆겨울개학식	-	겨울개학식(자)	-
13		(7대안전)생활안전(13/13)	2.07	금	창체	자율활동	◆종업식	-	종업식(자)	-
14	(7대안전)교통안전	(7대안전)교통안전(1/11)	4.04	목	미술	-	02. 색의 아름다움	5/6	색을 혼합하여 다양한 색을 탐색하고 주제를 정해 표현하기	14~17
15		(7대안전)교통안전(2/11)	4.04	목	미술	-	02. 색의 아름다움	6/6	색을 혼합하여 다양한 색을 탐색하고 주제를 정해 표현하기	14~17
16		(7대안전)교통안전(3/11)	5.02	목	국어	-	◆현장체험학습	-	현장체험학습(국)	-
17		(7대안전)교통안전(4/11)	5.27	월	체육	-	◆수상안전체험	-	수상안전체험(체)	-
18		(7대안전)교통안전(5/11)	5.28	화	체육	-	◆수상안전체험	-	수상안전체험(체)	-
19		(7대안전)교통안전(6/11)	8.28	수	체육	-	5. 안전(신체 활동과 수상 안전) 01 안전하게 신체 활동을 해요	4/6	생활 주변에서 안전하게 신체 활동을 해요(1/2)	124~125
20		(7대안전)교통안전(7/11)	9.04	수	체육	-	5. 안전(신체 활동과 수상 안전) 01 안전하게 신체 활동을 해요	5/6	생활 주변에서 안전하게 신체 활동을 해요(2/2)	124~125
21		(7대안전)교통안전(8/11)	9.10	화	체육	-	5. 안전(신체 활동과 수상 안전) 01 안전하게 신체 활동을 해요	6/6	안전사고 대처 방법을 익혀요, 단원을 마무리해요	132~135
22		(7대안전)교통안전(9/11)	9.26	목	사회	-	◆현장체험학습	-	현장체험학습(사)	-
23		(7대안전)교통안전(10/11)	10.29	화	국어	-	5. 바르게 대화해요	3/10	대상에 따라 알맞은 높임 표현을 사용해 말할 수 있다 (1/2)	170~173
24		(7대안전)교통안전(11/11)	10.30	수	국어	-	5. 바르게 대화해요	4/10	대상에 따라 알맞은 높임 표현을 사용해 말할 수 있다 (2/2)	170~173
25	(7대안전)폭력예방 및 신변보호	(7대안전)폭력예방 및 신변보호(1/12)	3.12	화	창체	자율활동	◆가정폭력예방교육	-	가정폭력예방교육(자)	-
26		(7대안전)폭력예방 및 신변보호(2/12)	3.13	수	창체	자율활동	◆생명존중교육	-	생명존중교육(자)	-
27		(7대안전)폭력예방 및 신변보호(3/12)	3.13	수	도덕	-	◆생명존중교육	-	생명존중교육(도)	-
28		(7대안전)폭력예방 및 신변보호(4/12)	4.22	월	창체	자율활동	◆성폭력예방교육	-	성폭력예방교육(자)	-
29		(7대안전)폭력예방 및 신변보호(5/12)	4.22	월	창체	자율활동	◆성폭력예방교육	-	성폭력예방교육(자)	-
30		(7대안전)폭력예방 및 신변보호(6/12)	5.02	목	도덕	-	◆현장체험학습	-	현장체험학습(도)	-
31		(7대안전)폭력예방 및 신변보호(7/12)	5.02	목	도덕	-	◆현장체험학습	-	현장체험학습(도)	-
32		(7대안전)폭력예방 및 신변보호(8/12)	5.09	목	창체	자율활동	◆놀이의 날	-	놀이의 날(자)	-
33		(7대안전)폭력예방 및 신변보호(9/12)	9.03	화	창체	자율활동	◆생명존중교육	-	생명존중교육(자)	-
34		(7대안전)폭력예방 및 신변보호(10/12)	9.03	화	도덕	-	◆생명존중교육	-	생명존중교육(도)	-
35		(7대안전)폭력예방 및 신변보호(11/12)	9.09	월	창체	자율활동	◆아동학대예방교육	-	아동학대예방교육(자)	-

순	관련영역 (차시)	날짜	요일	해당교과	대단원 (대주제)	소단원(소주제)	차시	학습주제	쪽수	비고
36	(7대안전)폭력예방 및 신변보호(12/12)	10.28	월	창체	자율활동	◆성폭력예방교육	-	성폭력예방교육(자)	-	
37	(7대안전)약물 및 사이버 중독 예방	(7대안전)약물 및 사이버 중독 예방(1/11)	4.09	화	과학	-	◆과학의 달 행사	-	과학의 달 행사(과)	-
38		(7대안전)약물 및 사이버 중독 예방(2/11)	4.09	화	과학	-	◆과학의 달 행사	-	과학의 달 행사(과)	-
39		(7대안전)약물 및 사이버 중독 예방(3/11)	4.09	화	과학	-	◆과학의 달 행사	-	과학의 달 행사(과)	-
40		(7대안전)약물 및 사이버 중독 예방(4/11)	6.24	월	창체	자율활동	◆약물오남용예방	-	약물오남용예방(자)	-
41		(7대안전)약물 및 사이버 중독 예방(5/11)	7.08	월	창체	자율활동	◆정보통신윤리교육	-	정보통신윤리교육(자)	-
42		(7대안전)약물 및 사이버 중독 예방(6/11)	7.08	월	창체	자율활동	◆정보통신윤리교육	-	정보통신윤리교육(자)	-
43		(7대안전)약물 및 사이버 중독 예방(7/11)	9.23	월	창체	자율활동	◆약물오남용예방	-	약물오남용예방(자)	-
44		(7대안전)약물 및 사이버 중독 예방(8/11)	10.14	월	국어	-	3. 자신의 경험을 글로 써요	9/9	우리 반 소식지를 만들 수 있다 (2/2)	114~119
45		(7대안전)약물 및 사이버 중독 예방(9/11)	10.17	목	미술	-	10. 먹으로 그린 그림	1/6	여러 가지 표현 방법으로 수목화 그리기	56~61
46		(7대안전)약물 및 사이버 중독 예방(10/11)	12.16	월	창체	자율활동	◆정보통신윤리교육	-	정보통신윤리교육(자)	-
47		(7대안전)약물 및 사이버 중독 예방(11/11)	12.16	월	창체	자율활동	◆정보통신윤리교육	-	정보통신윤리교육(자)	-
48	(7대안전)재난 안전	(7대안전)재난안전(1/13)	5.17	금	창체	자율활동	◆소방훈련	-	소방훈련(자)	-
49		(7대안전)재난안전(2/13)	5.27	월	창체	자율활동	◆수상안전체험	-	수상안전체험(자)	-
50		(7대안전)재난안전(3/13)	5.27	월	창체	자율활동	◆수상안전체험	-	수상안전체험(자)	-
51		(7대안전)재난안전(4/13)	5.28	화	창체	자율활동	◆수상안전체험	-	수상안전체험(자)	-
52		(7대안전)재난안전(5/13)	5.28	화	창체	자율활동	◆수상안전체험	-	수상안전체험(자)	-
53		(7대안전)재난안전(6/13)	5.29	수	창체	자율활동	◆수상안전체험	-	수상안전체험(자)	-
54		(7대안전)재난안전(7/13)	5.29	수	창체	자율활동	◆수상안전체험	-	수상안전체험(자)	-
55		(7대안전)재난안전(8/13)	5.30	목	창체	자율활동	◆수상안전체험	-	수상안전체험(자)	-
56		(7대안전)재난안전(9/13)	5.30	목	창체	자율활동	◆수상안전체험	-	수상안전체험(자)	-
57		(7대안전)재난안전(10/13)	5.31	금	창체	자율활동	◆수상안전체험	-	수상안전체험(자)	-
58		(7대안전)재난안전(11/13)	5.31	금	창체	자율활동	◆수상안전체험	-	수상안전체험(자)	-
59		(7대안전)재난안전(12/13)	8.28	수	체육	-	5. 안전(신체 활동과 수상 안전) 01 안전하게 신체 활동을 해요	3/6	학교에서 안전하게 신체 활동을 해요 (2/2)	122~123
60		(7대안전)재난안전(13/13)	11.20	수	창체	자율활동	◆소방훈련	-	소방훈련(자)	-
61	(7대안전)직업 안전	(7대안전)직업안전(1/4)	6.17	월	창체	진로활동	◆진로교육	-	진로교육(진)	-
62		(7대안전)직업안전(2/4)	6.17	월	창체	진로활동	◆진로교육	-	진로교육(진)	-
63		(7대안전)직업안전(3/4)	11.04	월	창체	진로활동	◆진로교육	-	진로교육(진)	-
64		(7대안전)직업안전(4/4)	11.04	월	창체	진로활동	◆진로교육	-	진로교육(진)	-
65	(7대안전)응급 처치	(7대안전)응급처치(1/2)	5.02	목	사회	-	◆현장체험학습	-	현장체험학습(사)	-
66		(7대안전)응급처치(2/2)	9.26	목	체육	-	◆현장체험학습	-	현장체험학습(체)	-
	총66시간									

순	관련영역 (차시)	날짜	요일	해당 교과	대단원 (대주제)	소단원(소주제)	차시	학습주제	쪽수	비고
1	(7대안전)생활 안전	(7대안전)생활안전(1/13)	3.04	월	창체	자율활동	◆사업식	-	사업식(자)	-
2		(7대안전)생활안전(2/13)	5.03	금	과학	-	◆현장체험학습	-	현장체험학습(과)	-
3		(7대안전)생활안전(3/13)	5.03	금	창체	봉사활동	◆현장체험학습	-	현장체험학습(봉)	-
4		(7대안전)생활안전(4/13)	5.09	목	창체	자율활동	◆놀이의 날	-	놀이의 날(자)	-
5		(7대안전)생활안전(5/13)	6.12	수	체육	-	◆수상안전체험	-	수상안전체험(체)	-
6		(7대안전)생활안전(6/13)	6.13	목	체육	-	◆수상안전체험	-	수상안전체험(체)	-
7		(7대안전)생활안전(7/13)	6.14	금	체육	-	◆수상안전체험	-	수상안전체험(체)	-
8		(7대안전)생활안전(8/13)	7.26	금	창체	자율활동	◆여름방학식	-	여름방학식(자)	-
9		(7대안전)생활안전(9/13)	9.27	금	도덕	-	◆현장체험학습	-	현장체험학습(도)	-
10		(7대안전)생활안전(10/13)	9.27	금	창체	봉사활동	◆현장체험학습	-	현장체험학습(봉)	-
11		(7대안전)생활안전(11/13)	12.27	금	창체	자율활동	◆겨울방학식	-	겨울방학식(자)	-
12		(7대안전)생활안전(12/13)	2.03	월	창체	자율활동	◆겨울개학식	-	겨울개학식(자)	-
13		(7대안전)생활안전(13/13)	2.07	금	창체	자율활동	◆종업식	-	종업식(자)	-
14	(7대안전)교통 안전	(7대안전)교통안전(1/12)	3.11	월	도덕	-	1. 도덕 공부, 행복한 우리	3/4	도덕 공부의 실천에 필요한 근면, 정직, 성실의 자세를 익혀 생활 속에 적용할 수 있다 교통법규를 지키지 않은 경험 이야기하기 교통법규를 잘 지켜야 하는 까닭 알기 정직한 마음 실천을 위한 마음가꾸기	14-17
15		(7대안전)교통안전(2/12)	4.01	월	사회	1. 지역의 위치와 특성	2. 우리 지역의 중심지	12/15	우리 지역의 중심지를 답사해 볼까요 (1/2) 답사할 때 지켜야할 교통 안전 수칙 알아보기	43-47
16		(7대안전)교통안전(3/12)	4.29	월	도덕	-	3. 아름다운 사람이 되는 길	2/4	아름다운 사람이 되기 위한 방법을 찾아보고 생활 속에서 꾸준히 실천할 수 있다 이웃 간에 지켜야 할 예절을 알고 역할놀이를 통해 익히기(대중교통 및 통학버스 예절)	44-45
17		(7대안전)교통안전(4/12)	5.03	금	국어	-	◆현장체험학습	-	현장체험학습(국)	-
18		(7대안전)교통안전(5/12)	6.10	월	체육	-	◆수상안전체험	-	수상안전체험(체)	-
19		(7대안전)교통안전(6/12)	6.11	화	체육	-	◆수상안전체험	-	수상안전체험(체)	-
20		(7대안전)교통안전(7/12)	7.01	월	국어	-	8. 이런 제안 어때요	6/7	제안하는 글을 쓰고 발표할 수 있다 (1/2) 교통사고 관련 뉴스 읽고 문제점 파악하기	240-245
21		(7대안전)교통안전(8/12)	7.02	화	국어	-	8. 이런 제안 어때요	7/7	제안하는 글을 쓰고 발표할 수 있다 (2/2) 누구에게 어떤 제안을 할지 고민하여 교통안전에 대한 글쓰기	240-245
22		(7대안전)교통안전(9/12)	7.12	금	사회	3. 지역의 공공기관과 주민 참여	2. 지역 문제와 주민 참여	11/15	지역 문제를 해결해 볼까요 (3/3) 교통안전에 대한 도시 문제의 해결 방안을 모색하고 문제 해결에 참여하기	127-129
23		(7대안전)교통안전(10/12)	9.09	월	사회	1. 촌락과 도시의 생활 모습	1. 촌락과 도시의 특징	7/15	도시의 문제점을 살펴보고 해결 방법 알아보기 교통안전에 대한 지역 주민의 바람을 조사하는 방법 알아보기	30-32
24		(7대안전)교통안전(11/12)	9.27	금	도덕	-	◆현장체험학습	-	현장체험학습(도)	-
25		(7대안전)교통안전(12/12)	11.25	금	사회	-	2. 교류하며 발전하는 우리 지역	11/15	지역 간 경제 교류가 어떻게 이루어지는지 알아보기 교류에 필연적으로 따르는 교통수단의 안전하면서 올바른 이용방법 알아보기	86-88
26	(7대안전)폭력 예방 및 신변보호	(7대안전)폭력예방 및 신변보호(1/12)	3.12	화	창체	자율활동	◆가정폭력예방교육	-	가정폭력예방교육(자)	-
27		(7대안전)폭력예방 및 신변보호(2/12)	3.13	수	창체	자율활동	◆생명존중교육	-	생명존중교육(자)	-
28		(7대안전)폭력예방 및 신변보호(3/12)	3.13	수	도덕	-	◆생명존중교육	-	생명존중교육(도)	-
29		(7대안전)폭력예방 및 신변보호(4/12)	4.22	월	창체	자율활동	◆성폭력예방교육	-	성폭력예방교육(자)	-
30		(7대안전)폭력예방 및 신변보호(5/12)	4.22	월	창체	자율활동	◆성폭력예방교육	-	성폭력예방교육(자)	-
31		(7대안전)폭력예방 및 신변보호(6/12)	5.03	금	도덕	-	◆현장체험학습	-	현장체험학습(도)	-
32		(7대안전)폭력예방 및 신변보호(7/12)	5.03	금	도덕	-	◆현장체험학습	-	현장체험학습(도)	-
33		(7대안전)폭력예방 및 신변보호(8/12)	5.09	목	창체	자율활동	◆놀이의 날	-	놀이의 날(자)	-
34		(7대안전)폭력예방 및 신변보호(9/12)	9.03	화	창체	자율활동	◆생명존중교육	-	생명존중교육(자)	-

순	관련영역 (차시)		날짜	요일	해당 교과	대단원 (대주제)	소단원(소주제)	차시	학습주제	쪽수	비고
35		(7대안전)폭력예방 및 신변보호(10/12)	9.03	화	도덕	-	◆생명존중교육	-	생명존중교육(도)	-	
36		(7대안전)폭력예방 및 신변보호(11/12)	9.09	월	창체	자율활동	◆아동학대예방교육	-	아동학대예방교육(자)	-	
37		(7대안전)폭력예방 및 신변보호(12/12)	10.28	월	창체	자율활동	◆성폭력예방교육	-	성폭력예방교육(자)	-	
38	(7대안전)약물 및 사이버 중독 예방	(7대안전)약물 및 사이버 중독 예방(1/10)	4.09	화	과학	-	◆과학의 달 행사	-	과학의 달 행사(과)	-	
39		(7대안전)약물 및 사이버 중독 예방(2/10)	4.09	화	과학	-	◆과학의 달 행사	-	과학의 달 행사(과)	-	
40		(7대안전)약물 및 사이버 중독 예방(3/10)	4.09	화	과학	-	◆과학의 달 행사	-	과학의 달 행사(과)	-	
41		(7대안전)약물 및 사이버 중독 예방(4/10)	6.24	월	창체	자율활동	◆약물오남용예방	-	약물오남용예방(자)	-	
42		(7대안전)약물 및 사이버 중독 예방(5/10)	7.08	월	창체	자율활동	◆정보통신윤리교육	-	정보통신윤리교육(자)	-	
43		(7대안전)약물 및 사이버 중독 예방(6/10)	7.08	월	창체	자율활동	◆정보통신윤리교육	-	정보통신윤리교육(자)	-	
44		(7대안전)약물 및 사이버 중독 예방(7/10)	7.24	수	국어	-	10. 인물의 마음을 알아봐요	7/10	인물의 마음을 짐작하며 만화 영화를 볼 수 있다 영상중독의 위험성을 알고 사이버중독 의 예방수칙 알아보기	294-297	
45		(7대안전)약물 및 사이버 중독 예방(8/10)	9.23	월	창체	자율활동	◆약물오남용예방	-	약물오남용예방(자)	-	
46		(7대안전)약물 및 사이버 중독 예방(9/10)	12.16	월	창체	자율활동	◆정보통신윤리교육	-	정보통신윤리교육(자)	-	
47		(7대안전)약물 및 사이버 중독 예방(10/10)	12.16	월	창체	자율활동	◆정보통신윤리교육	-	정보통신윤리교육(자)	-	
48	(7대안전)재난 안전	(7대안전)재난안전(1/12)	5.17	금	창체	자율활동	◆소방훈련	-	소방훈련(자)	-	
49		(7대안전)재난안전(2/12)	6.10	월	창체	자율활동	◆수상안전체험	-	수상안전체험(자)	-	
50		(7대안전)재난안전(3/12)	6.10	월	창체	자율활동	◆수상안전체험	-	수상안전체험(자)	-	
51		(7대안전)재난안전(4/12)	6.11	화	창체	자율활동	◆수상안전체험	-	수상안전체험(자)	-	
52		(7대안전)재난안전(5/12)	6.11	화	창체	자율활동	◆수상안전체험	-	수상안전체험(자)	-	
53		(7대안전)재난안전(6/12)	6.12	수	창체	자율활동	◆수상안전체험	-	수상안전체험(자)	-	
54		(7대안전)재난안전(7/12)	6.12	수	창체	자율활동	◆수상안전체험	-	수상안전체험(자)	-	
55		(7대안전)재난안전(8/12)	6.13	목	창체	자율활동	◆수상안전체험	-	수상안전체험(자)	-	
56		(7대안전)재난안전(9/12)	6.13	목	창체	자율활동	◆수상안전체험	-	수상안전체험(자)	-	
57		(7대안전)재난안전(10/12)	6.14	금	창체	자율활동	◆수상안전체험	-	수상안전체험(자)	-	
587		(7대안전)재난안전(11/12)	6.14	금	창체	자율활동	◆수상안전체험	-	수상안전체험(자)	-	
59		(7대안전)재난안전(12/12)	11.20	수	창체	자율활동	◆소방훈련	-	소방훈련(자)	-	
60		(7대안전)재난안전(13/13)	11.28	목	과학	-	4. 화산과 지진		화산 활동이 우리 생활에 주는 영향을 알아봅시다 자연재해 발생시 행동수칙에 대해 알아 보기	84-85	
61	(7대안전)직업 안전	(7대안전)직업안전(1/4)	6.17	월	창체	진로활동	◆진로교육	-	진로교육(진) 간단한 MBTI로 나의 성격 알아보기	-	
62		(7대안전)직업안전(2/4)	6.17	월	창체	진로활동	◆진로교육	-	진로교육(진) 성격과 어울리는 직업군 찾아보기	-	
63		(7대안전)직업안전(3/4)	11.04	월	창체	진로활동	◆진로교육	-	진로교육(진) 내가 잘 하는 것, 좋아하 는 것 알아보기	-	
64		(7대안전)직업안전(4/4)	11.04	월	창체	진로활동	◆진로교육	-	진로교육(진) 나의 꿈 목표 시계 만들기	-	
65	(7대안전)응급 처치	(7대안전)응급처치(1/2)	5.03	금	사회	-	◆현장체험학습	-	현장체험학습(사)	-	
66		(7대안전)응급처치(2/2)	9.27	금	체육	-	◆현장체험학습	-	현장체험학습(체)	-	
총 66시간											

순	관련영역 (차시)	날짜	요일	해당 교과	대단원 (대주제)	소단원(소주제)	차시	학습주제	쪽수	비고	
1	(7대안전) 생활안전	(7대안전)생활안전 (1/12)	3.04	월	창체	자율활동	◆사업식	-	사업식(자)	-	
2		(7대안전)생활안전 (2/12)	5.03	금	과학	-	◆현장체험학습	-	현장체험학습(과)	-	
3		(7대안전)생활안전 (3/12)	5.03	금	창체	봉사활동	◆현장체험학습	-	현장체험학습(봉)	-	
4		(7대안전)생활안전 (4/12)	5.10	금	창체	자율활동	◆놀이의 날	-	놀이의 날(자)	42-43	
5		(7대안전)생활안전 (5/12)	5.28	화	실과	2. 가정생활과 안전	05. 생활 안전사고의 예방	1/4	생활 안전사고의 종류와 예방(1/2)	42-43	
6		(7대안전)생활안전 (6/12)	6.04	화	실과	2. 가정생활과 안전	05. 생활 안전사고의 예방	2/4	생활 안전사고의 종류와 예방(2/2)	42-43	
7		(7대안전)생활안전 (7/12)	7.26	금	창체	자율활동	◆여름방학식	-	여름방학식(자)	-	
8		(7대안전)생활안전 (8/12)	9.27	금	도덕	-	◆현장체험학습	-	현장체험학습(도)	-	
9		(7대안전)생활안전 (9/12)	9.27	금	창체	봉사활동	◆현장체험학습	-	현장체험학습(봉)	-	
10		(7대안전)생활안전 (10/12)	12.27	금	창체	자율활동	◆겨울방학식	-	겨울방학식(자)	-	
11		(7대안전)생활안전 (11/12)	2.03	월	창체	자율활동	◆겨울개학식	-	겨울개학식(자)	-	
12		(7대안전)생활안전 (12/12)	2.07	금	창체	자율활동	◆종업식	-	종업식(자)	-	
13	(7대안전) 교통안전	(7대안전)교통안전 (1/11)	3.28	목	영어	-	◆외국어센터체험	-	외국어센터체험(영)	-	
14		(7대안전)교통안전 (2/11)	3.29	금	영어	-	◆외국어센터체험	-	외국어센터체험(영)	-	
15		(7대안전)교통안전 (3/11)	4.23	화	국어	-	◆119안전체험학습	-	119안전체험학습(국)	-	
16		(7대안전)교통안전 (4/11)	4.30	화	사회	1. 국토와 우리 생활	3. 우리 국토의 인문 환경	5/6	우리나라의 교통 발달 모습 살펴보기	73-76	
17		(7대안전)교통안전 (5/11)	5.03	금	국어	-	◆현장체험학습	-	현장체험학습(국)	-	
18		(7대안전)교통안전 (6/11)	9.27	금	도덕	-	◆현장체험학습	-	현장체험학습(도)	-	
19		(7대안전)교통안전 (7/11)	11.26	화	실과	5. 수송 기술과 우리 생활	02. 수송 수단의 안전 관리	3/4	자전거의 안전 관리(1/2)	97-99	
20		(7대안전)교통안 전(8/11)	11.26	화	실과	5. 수송 기술과 우리 생활	02. 수송 수단의 안전 관리	4/4	자전거의 안전 관리(2/2)	97-99	
21		(7대안전)교통안전 (9/11)	11.27	수	과학	-	4. 물체의 운동	7/11	속력과 관련된 안전장치와 안전 수칙에 는 무엇이 있을까요? (1/2)	86-89(45-46)	
22		(7대안전)교통안전 (10/11)	11.29	금	과학	-	4. 물체의 운동	8/11	속력과 관련된 안전장치와 안전 수칙에 는 무엇이 있을까요? (2/2)	86-89(45-46)	
23		(7대안전)교통안전 (11/11)	12.06	금	과학	-	4. 물체의 운동	11/11	빠르고 안전한 자동차를 만드는 자동차 공학, 물체의 운동을 정리해 볼까요?	92-95(48-51)	
24	(7대안전) 폭력예방 및 신변보호	(7대안전)폭력예방 및 신변보호(1/9)	3.12	화	창체	자율활동	◆가정폭력예방교육	-	가정폭력예방교육(자)	-	
25		(7대안전)폭력예방 및 신변보호(2/9)	3.13	수	창체	자율활동	◆생명존중교육	-	생명존중교육(자)	-	
26		(7대안전)폭력예방 및 신변보호(3/9)	3.13	수	도덕	-	◆생명존중교육	-	생명존중교육(도)	-	
27		(7대안전)폭력예방 및 신변보호(4/9)	5.03	금	도덕	-	◆현장체험학습	-	현장체험학습(도)	-	
28		(7대안전)폭력예방 및 신변보호(5/9)	5.03	금	도덕	-	◆현장체험학습	-	현장체험학습(도)	-	

순	관련영역 (차시)	날짜	요일	해당교과	대단원 (대주제)	소단원(소주제)	차시	학습주제	쪽수	비고
29	신변보호(5/9)									
	(7대안전)폭력예방 및 신변보호(6/9)	9.03	화	창체	자율활동	◆생명존중교육	-	생명존중교육(자)	-	
30	(7대안전)폭력예방 및 신변보호(7/9)	9.03	화	도덕	-	◆생명존중교육	-	생명존중교육(도)	-	
31	(7대안전)폭력예방 및 신변보호(8/9)	9.09	월	창체	자율활동	◆아동학대예방교육	-	아동학대예방교육(자)	-	
32	(7대안전)폭력예방 및 신변보호(9/9)	10.28	월	창체	자율활동	◆성폭력예방교육	-	성폭력예방교육(자)	-	
33	(7대안전)약물 및 사이버 중독 예방(1/11)	4.09	화	과학	-	◆과학의 달 행사	-	과학의 달 행사(과)	-	
34	(7대안전)약물 및 사이버 중독 예방(2/11)	4.09	화	과학	-	◆과학의 달 행사	-	과학의 달 행사(과)	-	
35	(7대안전)약물 및 사이버 중독 예방(3/11)	4.09	화	과학	-	◆과학의 달 행사	-	과학의 달 행사(과)	-	
36	(7대안전)약물 및 사이버 중독 예방(4/11)	5.10	금	창체	자율활동	◆놀이의 날	-	놀이의 날(자)	-	
37	(7대안전)약물 및 사이버 중독 예방(5/11)	6.17	월	창체	자율활동	보건교육14	1/1	올바른 약 사용하기	-	
38	(7대안전)약물 및 사이버 중독 예방(6/11)	6.24	월	창체	자율활동	보건교육15	-	건강에 해로운 담배	-	
39	(7대안전)약물 및 사이버 중독 예방(7/11)	7.08	월	창체	자율활동	◆정보통신윤리교육	-	정보통신윤리교육(자)	-	
40	(7대안전)약물 및 사이버 중독 예방(8/11)	7.08	월	창체	자율활동	◆정보통신윤리교육	-	정보통신윤리교육(자)	-	
41	(7대안전)약물 및 사이버 중독 예방(9/11)	9.09	월	도덕	-	4. 밝고 건전한 사이버 생활	3/4	3. 사이버 문제, 지혜롭게 해결해요	88-89	
42	(7대안전)약물 및 사이버 중독 예방(9/11)	12.16	월	창체	자율활동	◆정보통신윤리교육	-	정보통신윤리교육(자)	-	
43	(7대안전)약물 및 사이버 중독 예방(10/11)	12.16	월	창체	자율활동	◆정보통신윤리교육	-	정보통신윤리교육(자)	-	
44	(7대안전)재난안전(1/7)	4.11	목	사회	1. 국토와 우리 생활	2. 우리 국토의 자연환경	7/9	우리나라의 자연재해 알아보기(1/2)	47-53	
45	(7대안전)재난안전(2/7)	4.12	금	사회	1. 국토와 우리 생활	2. 우리 국토의 자연환경	8/9	우리나라의 자연재해 알아보기(2/2)	47-53	
46	(7대안전)재난안전(3/7)	4.23	화	사회	-	◆119안전체험학습	-	119안전체험학습(사)	-	
47	(7대안전)재난안전(4/7)	4.23	화	과학	-	◆119안전체험학습	-	119안전체험학습(과)	-	
48	(7대안전)재난안전(5/7)	5.17	금	창체	자율활동	◆소방훈련	-	소방훈련(자)	-	
49	(7대안전)재난안전(6/7)	11.20	수	창체	자율활동	◆소방훈련	-	소방훈련(자)	-	
50	(7대안전)재난안전(7/7)	12.06	금	체육	안전	2. 비상·설상 활동과 안전	5/7	위급한 상황일수록 침착하게 행동하기	130	
51	(7대안전)직업안전(1/5)	4.23	화	도덕	-	◆119안전체험학습	-	119안전체험학습(도)	-	
52	(7대안전)직업안전(2/5)	6.17	월	창체	진로활동	◆진로교육	-	진로교육(진)	-	
53	(7대안전)직업안전(3/5)	6.17	월	창체	진로활동	◆진로교육	-	진로교육(진)	-	
54	(7대안전)직업안전(4/5)	11.04	월	창체	진로활동	◆진로교육	-	진로교육(진)	-	
55	(7대안전)직업안전(5/5)	11.04	월	창체	진로활동	◆진로교육	-	진로교육(진)	-	
56	(7대안전)응급처치(1/2)	5.03	금	사회	-	◆현장체험학습	-	현장체험학습(사)	-	
57	(7대안전)응급처치(2/2)	9.27	금	체육	-	◆현장체험학습	-	현장체험학습(체)	-	
	총57시간									

순	관련영역 (차시)	날짜	요일	해당교과	대단원 (대주제)	소단원 (소주제)	차시	학습주제	쪽수	비고
1	(7대안전)생활안전	(7대안전)생활안전(1/12)	3.04	월	창체	자율활동	◆사업식	-	사업식(자)	-
2		(7대안전)생활안전(2/12)	5.10	금	창체	자율활동	◆놀이의 날	-	놀이의 날(자)	-
3		(7대안전)생활안전(3/12)	6.27	목	창체	봉사활동	◆테마식현장학습	-	테마식현장학습(봉)	-
4		(7대안전)생활안전(4/12)	6.28	금	과학	-	◆테마식현장학습	-	테마식현장학습(과)	-
5		(7대안전)생활안전(5/12)	7.26	금	창체	자율활동	◆여름방학식	-	여름방학식(자)	-
6		(7대안전)생활안전(6/12)	9.27	금	도덕	-	◆현장체험학습	-	현장체험학습(도)	-
7		(7대안전)생활안전(7/12)	9.27	금	창체	봉사활동	◆현장체험학습	-	현장체험학습(봉)	-
8		(7대안전)생활안전(8/12)	12.27	금	창체	자율활동	◆겨울방학식	-	겨울방학식(자)	-
9		(7대안전)생활안전(9/12)	2.03	월	창체	자율활동	◆겨울개학식	-	겨울개학식(자)	-
10		(7대안전)생활안전(10/12)	2.07	금	창체	자율활동	◆졸업식	-	졸업식(자)	-
11		(7대안전)생활안전(11/12)	2.07	금	사회	-	◆졸업식	-	졸업식(사)	-
12		(7대안전)생활안전(12/12)	2.07	금	사회	-	◆졸업식	-	졸업식(사)	-
13	(7대안전)교통안전	(7대안전)교통안전(1/11)	4.26	금	국어	-	4. 주장과 근거를 판단해요	1/8	다양한 주장을 살펴볼 수 있다(1/2)	118-123
14		(7대안전)교통안전(2/11)	4.29	월	국어	-	4. 주장과 근거를 판단해요	2/8	다양한 주장을 살펴볼 수 있다(2/2)	118-123
15		(7대안전)교통안전(3/11)	6.27	목	사회	-	◆테마식현장학습	-	테마식현장학습(사)	-
16		(7대안전)교통안전(4/11)	6.28	금	과학	-	◆테마식현장학습	-	테마식현장학습(과)	-
17		(7대안전)교통안전(5/11)	7.10	수	미술	-	6. 마음을 움직이는 포스터	3/4	포스터로 알리기	34
18		(7대안전)교통안전(6/11)	7.15	월	국어	-	9. 마음을 나누는 글을 써요	7/8	학급 신문을 만들 수 있다(1/2)	322-325
19		(7대안전)교통안전(7/11)	7.16	화	국어	-	9. 마음을 나누는 글을 써요	8/8	학급 신문을 만들 수 있다(2/2)	322-325
20		(7대안전)교통안전(8/11)	7.16	화	미술	-	6. 마음을 움직이는 포스터	4/4	포스터로 알리기	34
21		(7대안전)교통안전(9/11)	9.27	금	도덕	-	◆현장체험학습	-	현장체험학습(도)	-
22		(7대안전)교통안전(10/11)	11.07	목	체육	안전	2. 야외 활동과 안전	3/8	등산 안전사고 예방하기 (1/2)	128-129
23		(7대안전)교통안전(11/11)	11.25	월	실과	5. 발명과 로봇	01. 발명과 문제 해결	1/6	생활 속의 발명품, 여러 가지 발명 기법(1/2)	80-83
24	(7대안전)폭력예방 및 신변보호	(7대안전)폭력예방 및 신변보호(1/9)	3.12	화	창체	자율활동	◆가정폭력예방교육	-	가정폭력예방교육(자)	-
25		(7대안전)폭력예방 및 신변보호(2/9)	3.13	수	창체	자율활동	◆생명존중교육	-	생명존중교육(자)	-
26		(7대안전)폭력예방 및 신변보호(3/9)	3.13	수	도덕	-	◆생명존중교육	-	생명존중교육(도)	-
27		(7대안전)폭력예방 및 신변보호(4/9)	4.22	월	창체	자율활동	◆성폭력예방교육	-	성폭력예방교육(자)	-
28		(7대안전)폭력예방 및 신변보호(5/9)	4.22	월	창체	자율활동	◆성폭력예방교육	-	성폭력예방교육(자)	-
29		(7대안전)폭력예방 및 신변보호(6/9)	9.03	화	창체	자율활동	◆생명존중교육	-	생명존중교육(자)	-
30		(7대안전)폭력예방 및 신변보호(7/9)	9.03	화	도덕	-	◆생명존중교육	-	생명존중교육(도)	-
31		(7대안전)폭력예방 및 신변보호(8/9)	9.09	월	창체	자율활동	◆아동학대예방교육	-	아동학대예방교육(자)	-
32		(7대안전)폭력예방 및 신변보호(9/9)	10.28	월	창체	자율활동	◆성폭력예방교육	-	성폭력예방교육(자)	-
33	(7대안전)약물 및 사이버	(7대안전)약물 및 사이버 중독 예방(1/11)	4.09	화	과학	-	◆과학의 달 행사	-	과학의 달 행사(과)	-

순	관련영역 (차시)		날짜	요일	해당 교과	대단원 (대주제)	소단원(소주제)	차시	학습주제	쪽수	비고
34	중독 예방	(7대안전)약물 및 사이버 중독 예방(2/11)	4.09	화	과학	-	◆과학의 달 행사	-	과학의 달 행사(과)	-	
35		(7대안전)약물 및 사이버 중독 예방(3/11)	4.09	화	과학	-	◆과학의 달 행사	-	과학의 달 행사(과)	-	
36		(7대안전)약물 및 사이버 중독 예방(4/11)	5.10	금	창체	자율활동	◆놀이의 날	-	놀이의 날(자)	-	
37		(7대안전)약물 및 사이버 중독 예방(5/11)	6.24	월	창체	자율활동	◆약물오남용예방	-	약물오남용예방(자)	-	
38		(7대안전)약물 및 사이버 중독 예방(6/11)	7.08	월	창체	자율활동	◆정보통신윤리교육	-	정보통신윤리교육(자)	-	
39		(7대안전)약물 및 사이버 중독 예방(7/11)	7.08	월	창체	자율활동	◆정보통신윤리교육	-	정보통신윤리교육(자)	-	
40		(7대안전)약물 및 사이버 중독 예방(8/11)	9.23	월	창체	자율활동	◆약물오남용예방	-	약물오남용예방(자)	-	
41		(7대안전)약물 및 사이버 중독 예방(9/11)	12.09	월	체육	건강	1. 운동과 여가 생활	2/7	여가에 할 수 있는 운동 계획하기	12-13	
42		(7대안전)약물 및 사이버 중독 예방(10/11)	12.16	월	창체	자율활동	◆정보통신윤리교육	-	정보통신윤리교육(자)	-	
43		(7대안전)약물 및 사이버 중독 예방(11/11)	12.16	월	창체	자율활동	◆정보통신윤리교육	-	정보통신윤리교육(자)	-	
44	(7대안전)재난 안전	(7대안전)재난안전(1/7)	5.07	화	국어	-	4. 주장과 근거를 판단해요	7/8	타당한 근거를 들어 알맞은 표현으로 논설문을 쓸 수 있다(1/2)	138-143	
45		(7대안전)재난안전(2/7)	5.17	금	창체	자율활동	◆소방훈련	-	소방훈련(자)	-	
46		(7대안전)재난안전(3/7)	11.04	월	도덕	-	6. 함께 살아가는 지구촌	3/4	3. 지구촌 문제, 어떻게 해결할 수 있을까요	122-125	
47		(7대안전)재난안전(4/7)	11.11	월	도덕	-	6. 함께 살아가는 지구촌	4/4	4. 함께 만들어요, 사랑이 가득한 지구촌	126-129	
48		(7대안전)재난안전(5/7)	11.20	수	창체	자율활동	◆소방훈련	-	소방훈련(자)	-	
49		(7대안전)재난안전(6/7)	11.26	화	실과	5. 발명과 로봇	01. 발명과 문제 해결	2/6	생활 속의 발명품, 여러 가지 발명 기법(2/2)	80-83	
50		(7대안전)재난안전(7/7)	12.09	월	실과	5. 발명과 로봇	03. 로봇의 기능과 구조	1/6	생활 속의 로봇 활용	92-93	
51	(7대안전)직업 안전	(7대안전)직업안전(1/5)	6.17	월	창체	진로활동	◆진로교육	-	진로교육(진)	-	
52		(7대안전)직업안전(2/5)	6.17	월	창체	진로활동	◆진로교육	-	진로교육(진)	-	
53		(7대안전)직업안전(3/5)	6.27	목	창체	진로활동	◆테마식현장학습	-	테마식현장학습(진)	-	
54		(7대안전)직업안전(4/5)	11.04	월	창체	진로활동	◆진로교육	-	진로교육(진)	-	
55		(7대안전)직업안전(5/5)	11.04	월	창체	진로활동	◆진로교육	-	진로교육(진)	-	
56	(7대안전)응급 처치	(7대안전)응급처치(1/4)	5.13	월	체육	안전	1. 운동 시설과 안전	3-4/4	운동 시설 안전사고 조사하고 예방하기	124-125	
57		(7대안전)응급처치(2/4)	9.27	금	체육	-	◆현장체험학습	-	현장체험학습(체)	-	
58		(7대안전)응급처치(3/4)	11.18	월	창체	자율활동	◆심폐소생술교육	-	심폐소생술교육(자)	-	
59		(7대안전)응급처치(4/4)	11.18	월	창체	자율활동	◆심폐소생술교육	-	심폐소생술교육(자)	-	
	총59시간										

(붙임4)

학교시설 안전관리 업무 관련 점검표

매월 안전점검의 날 체크리스트 (근거 : 재난 및 안전관리 기본법 66조의7, 같은 법 시행령 제73조의6)

1. 교실/특별교실

위치 : 학년 반 검사년도 : 점검자 :

※ 표시: ○ = 상태 좋음 / △ = 전문점검요구 / X = 이상있음 / - = 해당없음

※ 빈칸에 점검자가 표시 , 회색칸에 특이사항/ 조치사항을 담당자가 기록

분 야	점검항목	월	월	월
기록 예시	<ul style="list-style-type: none"> 유리의 균열/깨짐 	○	△/	x, 창문1개 깨짐 12/10 교체함
1. 교실 바닥	<ul style="list-style-type: none"> 1)교실 바닥의 안전상태(바닥균열/마감재 탈락 및 노후화, 보행장애물 여부) 			
2. 교실벽	<ul style="list-style-type: none"> 1)벽체 안전상태(균열 및 기울임 여부) 			
	<ul style="list-style-type: none"> 2)벽체부착물의 안전상태(칠판,게시판,선풍기 등의 고정상태) 			
	<ul style="list-style-type: none"> 3)콘센트의 안전상태(먼지/탄자국, 고정볼량, 문어발식 사용여부) 			
3. 교실문	<ul style="list-style-type: none"> 1)출입문 안전상태(레일,손끼임 방지, 부착물 등 상태) 			
4. 교실창호	<ul style="list-style-type: none"> 1)창호 안전상태(유리,추락방지 보호시설의 고정상태) 			
5. 천장	<ul style="list-style-type: none"> 1)천장의 마감재 안전상태(처짐,파손,누수흔적 등 상태) 			
	<ul style="list-style-type: none"> 2)천장 부착물 안전상태(전등, 선풍기, 냉방설비, 빔프로젝트 고정 상태) 			
6. 기타	<ul style="list-style-type: none"> 1)책걸상 관리상태(파손, 동작 등) 			
기타사항:				

※ 교무실, 행정실, 체육관, 기숙사 등은 위 서식을 준용

2. 공용공간 (현관/계단/화장실)

위치 : (예시) 본관동

검사년도 :

점검자 :

※ 표시: ○ = 상태 좋음 / △ = 전문점검요구 / X = 이상있음 / - = 해당없음

※ 빈칸에 점검자가 표시, 회색칸에 특이사항/ 조치사항을 담당자가 기록

분 야	점검항목	월	월	월
기록 예시	<ul style="list-style-type: none"> 유리의 균열/깨짐 	○	△/ 청소불량	X, 창문/개 깨짐 12/10 교체함
1. 현관	<ul style="list-style-type: none"> 1)현관 출입문 상태(손끼임방지, 시건장치, 문짝의 고정) 			
2. 계단	<ul style="list-style-type: none"> 1)계단 미끄럼방지 장치(논슬립) 탈락상태 2)난간의 고정 상태 			
3. 화장실	<ul style="list-style-type: none"> 1)내부 칸막이 고정/파손 상태 2)타일 탈락 상태 3)위생기구 상태(파손, 동작 등) 			
기타사항:				

3. 실험실

위치 : _____ 검사년도 : _____ 점검자 : _____

※ 표시: ○ = 상태 좋음 / △ = 전문점검요구 / X = 이상있음 / - = 해당없음

※ 빈칸에 점검자가 표시, 회색칸에 특이사항/ 조치사항을 담당자가 기록

- 실험실 안전관리 점검표 월1회 작성 및 게시여부

※ 기 사용중인 양식대로 점검하고 기록을 유지하는 것으로 같음.

<형식 1> 과학실험실 안전 점검표

<실험실 안전관리 점검표>

점검일 : 20... .. 점검자 : 과학부장 성명 : (인)
 확인자 : 교 감 성명 : (인)

영역	점검내용	점검 결과 (양호/유무)
안전관리 계획	1. 실험실 안전관리에 대한 계획 제정을 수립하여 운영하고 있는가?	
	2. 실험실 안전관리 계획 점검표를 활용하여 정기적으로(월 1회 이상, 권 한) 점검하여, 점검표를 누락하여 보관하고 있는가?	
안전교육	3. 사별 안전교육은 잘 이루어지고 있는가?	
	4. 실험실 내 안전 수칙과 대피 요령이 게시되어 있는가?	
	5. 교육과정 내에 안전교육을 위한 별도의 시간이 편성되어 있는가?	
	6. 실험실 종사자에 대한 안전 교육을 실시하고 있는가?	
안전관리	7. 실험복, 마스크, 보안경, 장갑 등 안전 장비가 구비되어 있는가?	
	8. 실험실 내의 소화기, 방화차 등이 비치되어 있는가?	
	9. 분기 시설에 대한 정기적인 점검이 이루어지고 있는가?	
	10. 비상대피요령이 확립되어 있는가?	
실험관리	11. 일대 실험장이 확보되어 있고 환기가 잘 이루어지고 있는가?	
	12. 실험관리에 대한 정기적인 점검이 이루어지고 있는가? - 화학 보관 상태는 안전함(기온/습도/통풍 등) - 화학물은 적절 분리되고 있는가(비중, 색깔, 별도 보관)	
	13. 화학물질대량이 기록되고 있는가?	
	14. 사용된 화학물, 폐기물 방출에 따라 폐기하고 있는가?	
	15. 폐기물 의 확인, 외부인 통제, 접근이 통제되고 있는가?	
	16. 일대 실험장 주변정리는 청결적으로 책정하고 있는가?	
시설· 설비 및 기타	17. 안전배기장치(흡수조) 정상적으로 작동하고 있는가?	
	18. 도난방지 시설 및 접근장치는 청상적으로 작동하고 있는가?	
	19. 실험실 정리 정돈 및 청결 상태가 유지되고 있는가?	
	20. 실험실 안전사고를 대비한 비상안전행령이 구축되어 있는가?	

☞ 월 1회 차례 점검 후 점검표를 작성하여 과학실에 게시

[별표1] 학년별 학생 안전교육의 시간 및 횟수

(단위: 단위활동, 차시)

구분		생활안전교육	교통안전교육	폭력예방 및 신변보호교육	악물 및 사이버 중독 예방 교육		재난안전교육	직업안전교육	응급처치교육
					악물 중독 예방	사이버 중독 예방			
교육 시간	유 치 원	13	10	8	5	5	6	2	2
	초 등 학 교	12	11	8	5	5	6	2	2
	중 학 교	10	10	10	6	4	6	3	2
	고 등 학 교	10	10	10	7	3	6	3	2
횟수		학 기 당 2회 이상	학 기 당 3회 이상	학 기 당 2회 이상	학 기 당 2회 이상		학 기 당 2회 이상	학 기 당 1회 이상	학 기 당 1회 이상

- 참고: 1. 학력이 인정되는 평생교육시설 및 「재외국민의 교육지원 등에 관한 법률」 제2조제3호에 따른 재외 한국학교와 「초·중등교육법」 제2조제4호에 따른 특수학교의 경우는 인정되는 학력에 해당하는 학교급에 맞추어 실시한다.
2. 학교안전교육 실시 시간의 단위는 유치원은 교육과정 고시에 따른 단위활동이며, 초·중등학교는 교육과정 고시에 따른 차시이다.
3. 학교급별 제시하는 안전교육 시간은 학년별(유치원은 연령별) 실시해야 할 시간을 말하며, 횟수는 영역별 안전교육 시간을 학기당 제시된 횟수 이상으로 분산·실시해야 함을 말한다.
4. 학교(유치원 포함) 운영 성격 및 지역적 특성에 따라 총 이수시간의 범위 내에서 안전영역별 이수 시간을 자율적으로 조정·운영(20% 범위 내, 소수점은 올림처리)할 수 있다.
5. 재난안전교육은 재난 대비 훈련을 포함하여 실시하여야 하며, 각종 재난 유형별 대비 훈련을 달리하여 매 학년도 2종류 이상을 포함하여 운영하여야 한다.
6. 1단위활동 및 1시간(차시)의 수업 시간은 교육과정을 따르되, 기후 및 계절, 학생의 발달정도, 학습 내용의 성격, 학교 실정 등을 고려하여 탄력적으로 편성·운영할 수 있다.
7. 「재난 및 안전관리 기본법」 제38조에 따른 위기경보 단계 ‘심각’ 단계의 재난상황으로 인해 안전교육 및 재난대비훈련의 정상적인 실시가 어려울 것으로 예상되는 경우 교육부 장관이 정하는 바에 따라 안전교육 및 재난대비훈련의 시수, 방법 등을 변경하여 실시할 수 있다.

[별표2]

학생 안전교육 내용 및 방법

구분		생활안전교육	교통안전교육	폭력예방 및 신변보호교육	약물 및 사이버 중독 예방 교육	재난안전교육	직업안전교육	응급처치교육
교육 내용	유치원	1. 교실, 가정, 등하굣길에서 안전하게 생활하기 2. 안전한 장소를 알고 안전하게 놀이하기 3. 놀이기구나 놀잇감, 도구의 바른 사용법을 알고 안전하게 사용하기 4. 실종, 유괴, 미아 상황 알고 도움 요청하기 5. 몸에 좋은 음식 나쁜 음식 알기	1. 표지판 및 신호등의 의미 등 교통안전 규칙 알고 지키기 2. 안전한 도로 횡단법 알기 3. 어른과 손잡고 걷기 4. 교통수단(자전거, 통학버스 등) 안전하게 이용하기	1. 내 몸의 소중함과 정확한 명칭 알기 2. 좋은 느낌과 싫은 느낌 알기 3. 성폭력 예방 및 대처방법 알기 4. 나와 내 주변사람(가족, 친구 등)의 소중함을 알고 사이 좋게 지내기 5. 아동학대 신고 및 대처방법 알기	1. 올바른 약물 사용법 알기 2. 생활주변의 해로운 약물·화학제품 만지거나 먹지 않기 3. T.V, 인터넷, 통신기기(스마트폰 등) 등의 중독위해성을 알고 바르게 사용하기	1. 화재의 원인과 예방법 알기 2. 화재 발생 시 유의사항 및 대처법 알기 3. 각종 자연 재난 및 사고 적절하게 대처하는 방법 알기 4. 각종 재난 유형별 대비 훈련 실시	1. 알터 안전의 중요성 및 안전을 위해 지켜야 할 일 알기 2. 일터 안전시설 현장 체험하기	1. 응급상황 알기 및 도움 요청하기 2. 119신고와 주변에 알리기 3. 손씻기와 소독하기 등 청결 유지하기 4. 상황별 응급처치 방법 알기
	초등학교	1. 안전하게 교실 기적 공공시설 이용하기 2. 학용품·놀이공구의 안전한 사용 및 식품 안전 알기 3. 실험·실습 시 안전에 유의하기 4. 안전한 놀이활동 및 야외 활동 5. 유괴·미아·마약 등에 대비	1. 안전한 통학로 알기 2. 교통수단(자전거, 대중교통 등)의 안전한 이용법 알기 3. 교통 표지판 등 도로 교통 법규 알기	1. 학교폭력의 예방 및 대처법 알기 2. 학교폭력의 종류를 알고, 종류별 예방법 알기 3. 성폭력 예방 및 대처법 알기 4. 내 몸의 소중함을 알기 5. 아동학대의 유형 및 대처법 알기 6. 가족폭력의 개념과 대처법 알기 7. 자살 예방 및 생명존중 교육	1. 약물 오남용의 위험성 및 올바른 약물 복용법 알기 2. 중독성 물질을 알고 안전한 활용 방법 3. 건전한 사이버 통제 능력 배양 및 사용습관 형성하기	1. 화재의 원인 및 대피요령, 신고, 전파요령 알기 2. 화상 대처 요령 알기 3. 각종 자연 재난과 안전한 행동 알기 4. 폭발 및 붕괴, 테러 위험 유형별 대처 요령 알기 5. 각종 재난 유형별 대비 훈련 실시	1. 일터에서 발생하는 산업 재해를 알기 2. 일터 안전시설 현장 체험하기	1. 응급처치의 상황, 의미, 중요성, 신고·조치 방법 알기 2. 심폐소생술 및 자동제세동기의 사용법 알기 3. 상처의 종류와 응급처치 하기 4. 일생생활 속 응급처치 알기
	중	1. 공공시설 이용	1. 이륜차의 안전	1. 학교폭력의 유형과	1. 향정신성 물질에	1. 화재의 원인 및	1. 직업 안전 문	1.응급처치의 상황,

학 교	<p>시 안전과 에티켓 알기</p> <p>2. 식품의 종류에 따른 안전한 보관 방법 알기</p> <p>3. 실험 · 실습 및 체육 · 여가 활동의 안전규칙을 이해하고 바른 사용법 알기</p> <p>4. 실종, 유괴, 미아 상황 알고 예방하기</p>	<p>한 이용과 점검 방법 알기</p> <p>2. 자동차 사고의 원인과 예방방법 알기</p> <p>3. 대중교통 이용 안전수칙 알기</p>	<p>현황 및 위험성 인식하기</p> <p>2. 학교 폭력 유형별 신고·대처방법 알기</p> <p>3. 자살예방 및 스트레스 점검과 해소 방법 알기</p> <p>4. 가족과 올바른 의사소통방법과 가정 폭력 피해자 지원 제도 알기(이동학대 포함)</p> <p>5. 성폭력 대처예방 및 대처법 알기</p> <p>6. 성매매의 위험성 인식하기</p> <p>7. 자살 예방 및 생명존중 교육</p>	<p>대한 위험성·피해 알기</p> <p>2. 중독성 물질에 대한 위험성·피해 알기</p> <p>3. 인터넷 게임 사용 규칙 만들기 및 실천</p> <p>4. 스마트폰의 건전한 사용 방법</p>	<p>대피·대응요령, 신고, 전파요령 알기</p> <p>2. 화상 대처 요령 알기</p> <p>3. 각종 자연 재난과 안전한 행동 알기</p> <p>4. 폭발 및 붕괴, 테러 위험 유형별 대처 요령 알기</p> <p>5. 각종 재난 유형별 대비 훈련 실시</p>	<p>화의 필요성</p> <p>2. 산업 재해의 의미·유형과 사례별 발생 현황 이해하기</p> <p>3. 안전장비의 올바른 사용방법 알기</p>	<p>의미, 중요성, 신고·조치 방법 알기</p> <p>2. 심폐소생술 및 자동제세동기의 사용법 알기</p> <p>3. 상처의 종류와 응급처치 하기</p> <p>4. 일상생활 속 응급처치 알기</p>
	<p>1. 기초식품의 특성·유해성 및 잔기·전자제품의 안전한 사용 방법 알기</p> <p>2. 실험·실습 안전수칙 이해 및 보호장구의 바른 사용법 알기</p> <p>3. 체육 및 여가활동의 안전한 활동 상해 시 대처 방법 알기</p> <p>4. 실종, 유괴, 미아 상황 알고 예방하기</p>	<p>1. 이륜차의 안전한 이용과 점검방법 알기</p> <p>2. 자동차 사고의 원인과 예방방법 알기</p> <p>3. 대중교통 이용 안전수칙 알기</p>	<p>1. 학교폭력의 유형과 현황 및 위험성 인식하기</p> <p>2. 학교 폭력 유형별 신고·대처방법 알기</p> <p>3. 성폭력 예방과 대처방법 알기</p> <p>4. 성매매의 위험성과 구조 및 신고 방법 알기</p> <p>5. 자신과 타인(가족 포함)의 소중함 인식하기</p> <p>6. 가정폭력 예방지침을 알고 보호하기(아동학대 포함)</p> <p>7. 자살 예방 및 생명존중 교육</p>	<p>1. 향정신성 물질에 대한 위험성·피해 알기</p> <p>2. 중독성 물질에 대한 위험성·피해 알기</p> <p>3. 인터넷 게임 사용 규칙 만들기 및 실천</p> <p>4. 스마트폰의 건전한 사용 방법</p>	<p>1. 화재의 원인 및 대피·대응요령, 신고, 전파요령 알기</p> <p>2. 화상 대처 요령 알기</p> <p>3. 각종 자연 재난과 안전한 행동 알기</p> <p>4. 폭발 및 붕괴, 테러 위험 유형별 대처 요령 알기</p> <p>5. 각종 재난 유형별 대비 훈련 실시</p>	<p>1. 직업병의 진단, 예방 및 대처방안 알기</p> <p>2. 작업장의 안전수칙 및 보호장비 알기</p> <p>3. 산업 재해의 의미·유형과 사례별 발생 현황 이해하기</p>	<p>1. 응급처치의 상황, 의미, 중요성, 신고·조치 방법 알기</p> <p>2. 심폐소생술 및 자동제세동기의 사용법 알기</p> <p>3. 상처의 종류와 응급처치 하기</p> <p>4. 일상생활 속 응급처치 알기</p>
교육 방법	<p>1. 학생 발달 수준을 고려한 전문가 또는 교원 설명</p> <p>2. 학생 참여 수업 방법 연계 적용 (예시 : 역할극, 프로젝트 학습, 플립러닝 등)</p> <p>3. 교내외 체험교육 또는 현장학습</p> <p>4. 일상생활을 통한 반복 지도 및 부모 교육 연계</p>						