

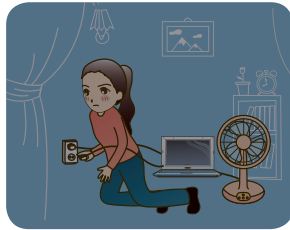
## 대규모 정전방지 절전행동요령



### 절전행동요령

#### 가정에서는

- 전기히터, 전기장판, 기타 전열기의 사용을 중지합니다.
- 재난상황 파악을 위한 TV, 라디오를 제외한 가전기기의 사용을 중지합니다.



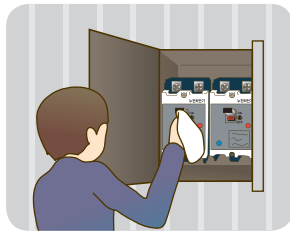
#### 사무실, 상가건물에서는

- 사무실 내 전기히터와 각종 사무기기의 전원을 차단합니다.
- 안전, 보안용을 제외한 실내조명등과 간판 등을 일시 소등합니다.



#### 공장, 산업체에서는

- 공장관리자는 난방설비의 가동을 중지하거나 온도를 낮춥니다.
- 비상발전기의 가동을 점검하고 운전 상태를 확인합니다.



### 절전행동요령

#### 엘리베이터 내에서 정전이 됐을 때

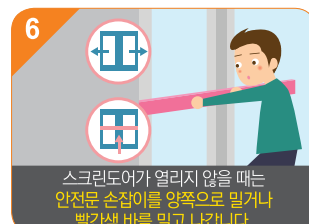
- 조명이 꺼지거나 운행이 정지되면 인터폰(휴대폰)으로 구조를 요청하고 임의 탈출을 시도하지 않습니다.



## 지하철 사고시 행동요령



### 지하철 대피시



### 수동으로 문을 여는 방법

- 1 출입문 옆 벽면의 출입문 비상핸들을 시계방향으로 돌립니다.(신형 전동차)
- 2 출입문 양옆 의자 아래의 출입문 비상콰를 앞으로 잡아당깁니다.(구형 전동차)
- 3 출입문을 잡고 양쪽으로 밀어서 문을 엽니다.

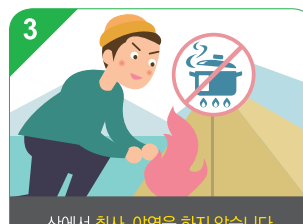
## 산불 발생시 행동요령



### 산불발생시



### 산불예방



## 소(소화기)·소(소화전) 심(심폐소생술)



### 소화기 사용법

#### ✓ 체크포인트

압력계지침 확인



녹색 정상



노란색 압력미달



### 소화전 사용법

#### ✓ 체크포인트

수동기동방식은 펌프 자동스위치를 누른다

가동 정지



### 심폐소생술 순서

#### ✓ 체크포인트

C 가슴압박

A 기도유지

B 인공호흡

C→A→B 순서

