

2019-2020절기

# 어린이 인플루엔자 예방접종 안내문



나와 친구들의 건강을 예방접종으로 지켜주세요!

10월 15일부터 가까운 동네 병·의원에서  
인플루엔자 예방접종이 무료로 시행됩니다.



## 어린이 인플루엔자 예방접종 지원사업

### ■ 사업대상

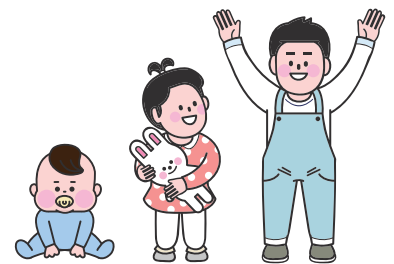
생후 6개월~12세 어린이(2007. 1. 1. ~ 2019. 8. 31. 출생아)

### ■ 접종기관

지정 의료기관 및 보건소

※ 보건소는 지역 특성에 따라 예방접종일정이 다를 수 있으므로 보건소 방문 전에 확인하시기 바랍니다.

가까운 지정 의료기관을 찾아 건강상태와 과거 병력에 대해 전문의와 상의 후  
안전한 예방접종을 받으시기 바랍니다.



### ■ 지원기간

2019. 10. 15.(화) ~ 2020. 4. 30.(목) (단, 2회 접종 대상자는 9. 17.(화)부터 접종시작)

※ 인플루엔자 유행시기 시작전인 10~11월에 접종을 완료하시기 바랍니다.

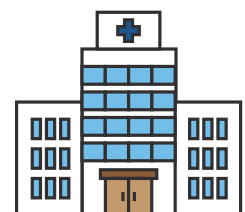
### ■ 지원내용

인플루엔자 예방접종 1회

※ 단, 생후 6개월 ~ 만 9세 미만 어린이 중 다음 대상자는 2회 접종 지원합니다.

- 인플루엔자 예방접종을 처음 하거나 이전 접종력을 모르는 경우
- 2019-2020절기 전까지 인플루엔자 백신을 총 1회만 접종한 경우

※ 예방접종 일정 및 접종횟수는 예진의사와 상담하시기 바랍니다.



## 이런 분들은 예방접종을 받아서는 안됩니다!

- 과거 인플루엔자 백신 접종 후 중증(생명에 위협적인) 알레르기 반응이 있었던 경우

인플루엔자 백신접종 후 6주 이내 길랭-바레 증후군의 과거력이 있는 사람은 예방접종 시 주의가  
필요합니다.





## 예방접종 전·후 주의사항

- 예방접종 전 반드시 의사의 예진을 받아야 합니다.
- 접종 후 20~30분간 접종기관에 머물면서 급성 이상반응 발생 여부를 관찰한 뒤 귀가합니다.
- 접종부위는 청결하게 유지합니다.
- 접종 후 2~3일간은 특별한 관심을 가지고 자녀를 관찰하고, 고열 등 평소와 다른 신체 증상이 나타나면 반드시 의사의 진료를 받도록 합니다.



## 인플루엔자 예방접종 후 이상반응

### [예방접종 후 발생 가능한 이상반응]

- 국소 이상반응 : 접종부위가 빨강게 부어오름, 통증
- 전신 이상반응 : 발열, 무력감, 근육통, 두통 등

### [예방접종 후 이상반응이 생기면]

- 경미한 이상반응은 예방접종 후 나타날 수 있으며, 2~3일 이내 호전됩니다.
- 다만, 증상이 심해지거나 장시간 지속되는 경우, 그 밖에 다른 증상이 나타나는 경우 의사의 진료를 받도록 합니다.



- 예방접종 후 이상반응이 발생하면 보건소 및 의료기관을 통해 신고하실 수 있습니다.
- 정부는 『예방접종피해 국가보상제도』를 운영하고 있으니 보건소로 문의하시기 바랍니다.



## 인플루엔자를 예방하는 건강한 생활습관

- 자주 손을 씻고 개인 위생수칙을 잘 지킵니다.
- 기침이나 재채기를 할 때는 손수건이나 휴지, 옷깃 등으로 입을 가리는 기침예절을 지킵니다.
- 인플루엔자가 유행할 때에는 가급적 사람들이 많이 모이는 장소의 방문을 피합니다.
- 인플루엔자에 감염되었을 경우 집단 내 전파를 예방하기 위해, 어린이집, 유치원, 학교, 학원 등에 등원·등교를 자제하도록 합니다.
- 갑작스러운 발열과 콧물, 인후통, 근육통 등 인플루엔자 의심 증상이 있는 경우 곧바로 가까운 의료기관에서 진료를 받습니다.

