

	<b>진드기 매개 감염병 예방 가정통신문</b>	가정통신문
		2024. 4. 5.(금)
		발행부서 : 교무실
전북 익산시 함열읍 와리 3길 19-3 / <a href="http://www.hamyol.hs.kr">http://www.hamyol.hs.kr</a> / 861-0887(교무실) 861-0888(행정실)		

봄철 발생률이 높은 진드기 매개 감염병은 법정 감염병 제3급으로 지정되어 있으며, 주로 농촌 지역에 거주하는 50대 이상 연령층에서 발생하나, 캠핑, 등산, 꽃놀이 등 야외활동으로 인하여 대도시에서도 환자가 지속적으로 발생하고 있습니다.

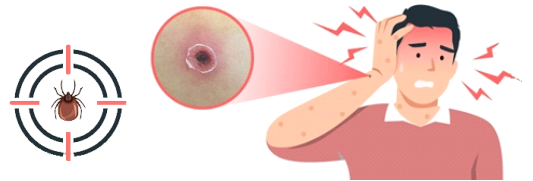
또한 보이지 않는 세균이나 바이러스로 인하여 감염병이 발생하는 것을 예방하기 위해 올바른 손씻기를 실천해야 합니다. 손씻기를 통해 나를 보호하고 다른 사람에게 세균이나 바이러스가 퍼지는 것을 방지할 수 있습니다. 이에 진드기 매개 감염병 예방 안내문을 발송하오니 적극적인 감염병 예방을 위한 지도 부탁드립니다.

## 진드기매개감염병이란?

바이러스나 세균에 감염된 일부 진드기에 물려 감염되며, 진드기에 의해 발생하는 감염병의 종류로는 **쯔쯔가무시증**, **중증열성혈소판감소증후군(SFTS)**, **라임병**, **진드기매개뇌염** 등이 있습니다.

## 쯔쯔가무시증이란?

- 정 의** 쯔쯔가무시균에 감염된 털진드기에 물려 감염되는 열성 질환
- 잠 복 기** 10일 이내 **환자 발생시기** 연중 발생하나 10~11월에 집중 발생
- 증 상** 발열, 가피(검은 딱지), 두통, 반점상 발진 등
- 누적치명률** 0.1~0.3% (2013~2022년 기준)



## 중증열성혈소판감소증후군이란?

- 정 의** 중증열성혈소판감소증후군 바이러스에 감염된 참진드기에 물려 감염되는 열성 질환
- 잠 복 기** 5~14일 **환자 발생시기** 4~11월
- 증 상** 고열(38℃ 이상), 오심, 구토, 설사, 식욕부진 등의 소화기 증상, 의식저하, 혈소판 감소 등
- 누적치명률** 평균 18.7% (2013~2022년 기준)

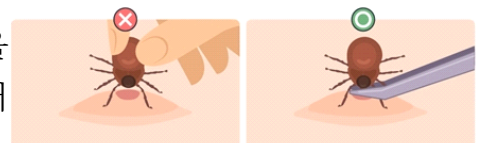
## ① 진드기에 물렸다면?

**A** 크기가 작아 물렸는지 모르는 경우가 많은데, 진드기에 물렸다면 반드시 손으로 터트리거나 떼지 말고 보건소 또는 의료기관을 방문하여 진드기를 제거함.

※ 바이러스에 감염된 진드기를 손으로 터트릴 경우 추가 감염 우려가 있음

## ② 의료기관 방문이 어렵다면,

- A** ① 손으로 떼지 말고 핀셋 사용 ② 피부 깊숙이 핀셋을 밀어 넣은 후 진드기 머리 부분을 잡고 수직으로 천천히 제거 ③ 해당 부위 소독



# 진드기매개감염병 충분히 예방할 수 있습니다!

## 예방수칙 ① 야외활동 또는 농작업 전

- ☑ 안전하게 옷 갖춰 입기(밝은 색 긴옷, 모자, 목수건, 목이 긴 양말, 장갑, 장화 등)
- ☑ 진드기 기피제 사용하기

## 예방수칙 ② 야외활동 또는 농작업 중

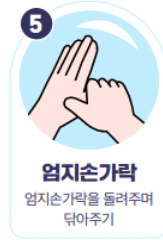
- ☑ 풀밭에 앉을 때 돛자리 사용하기
- ☑ 풀밭 위에 옷 벗어놓지 않기 / 풀밭에서 용변보지 않기
- ☑ 등산로를 벗어난 산길 다니지 않기
- ☑ 기피제의 효능 및 지속시간을 고려하여 주기적(약 4시간마다)으로 사용하기

## 예방수칙 ③ 야외활동 또는 농작업 후

- ☑ 귀가 즉시 옷은 털어서 세탁하기
- ☑ 샤워(목욕)하면서 몸에 벌레 물린 상처 또는 진드기가 붙어있는지 확인하기
- ☑ 발열 등 증상 발생 즉시 보건소 또는 의료기관 방문하여 진료받기



## 올바른 손씻기 방법 6단계



## 올바른 손씻기가 필요한 순간



화장실 이용 후



음식을 먹기 전·후



음식을 준비할 때  
(생고기, 가금류 등 접촉 후)



아픈 사람을 간병할 때



기저귀를 갈아준 후



상처를 다룰 때



코를 풀거나 기침,  
재채기를 한 후



쓰레기를 취급한 후



반려동물에 접촉한 후



사료, 관련 폐기물 등에  
접촉하거나 먹이를 준 후