

「온 마을이 함께  
아이들의 꿈에  
날개를 달다」

## 2018 제7회 대한민국교육기부박람회

2018. 11. 22(목) ~ 25(일), 일산 킨텍스 제1전시장 1·2홀

## I. 행사개요 |

행사명	2018 대한민국 교육기부 박람회
일 시	2018.11.22 (목)~25(일) 4일간
장 소	일산 킨텍스 제1전시장 Hall 1,2
주 최	 교육부
주 관	 한국과학창의재단 Korea Foundation for the Advancement of Science & Creativity



## 2018 대한민국 교육기부 박람회는 이렇게 준비하고 있습니다.

### | 박람회 4대 추진 방향|



# 2018 대한민국 교육기부 박람회는 이렇게 준비하고 있습니다.

## 언제나 교육기부

“시간에 구애 받지 않는 교육기부”



온라인을 통한 교육기부 참여

- 온라인 교육기부 매칭
- 온라인 교육기부 정보 공유
- 온라인 교육 프로그램 참여

## 어디서나 교육기부

“공간과 장소를 가리지 않는 교육기부”



학교 안과 학교 밖(지역 생활권)의  
교육기부 프로그램

- 학교(자유 학기, 방과후교실 등)
- 대학교(동아리, 찾아가는 봉사단)
- 학교 밖(지방 교육청 등)

## 누구나 교육기부

“계층과 분야를 가리지 않는 교육기부”



전분야, 전계층이 참여하는  
교육기부 활동

- 다양한 전문기관의 교육기부 활동
- 대학생학부모등전계층의교육기부
- 한아이도놓치지않는교육기부활동
- 기부를 희망하는 예비 기부자 교육

## 성장하는 교육기부

“지속적으로 자라나는 교육기부”



기부자와 수혜자가 함께 성장하는  
교육기부

- 미디어 월
- 주제관 (성과와 비전)
- 성과 발표 (강연)

## 2018 대한민국 교육기부 박람회는 이렇게 준비하고 있습니다.

무엇을  
보여줄 것인가?

함께하는 교육기부로 성장하는 우리 아이들

박람회를 계기로  
기대할 수 있는 점은?

박람회를 통해 만들어지는 교육기부의 확산 체감도

박람회의  
Key Message는?

언제나·어디서나·누구나 참여하는 교육기부

함께하는 교육기부가 아이들의 희망이 되는 사회

## 2018 대한민국 교육기부 박람회는 이렇게 준비하고 있습니다.

### 진로·진학 맞춤형 컨설팅

박람회 참가 학생의 **적성 검사**를 통한 **역량 진단** 및 적성을 고려한 박람회 현장의 진로 프로그램 체험

### 전시 및 체험

문화·예술, 과학, 항공·우주·SW·ICT,  
보건·의료·안전, 금융·경제, 스포츠·레저 등  
**다방면의 교육기부 프로그램 체험**

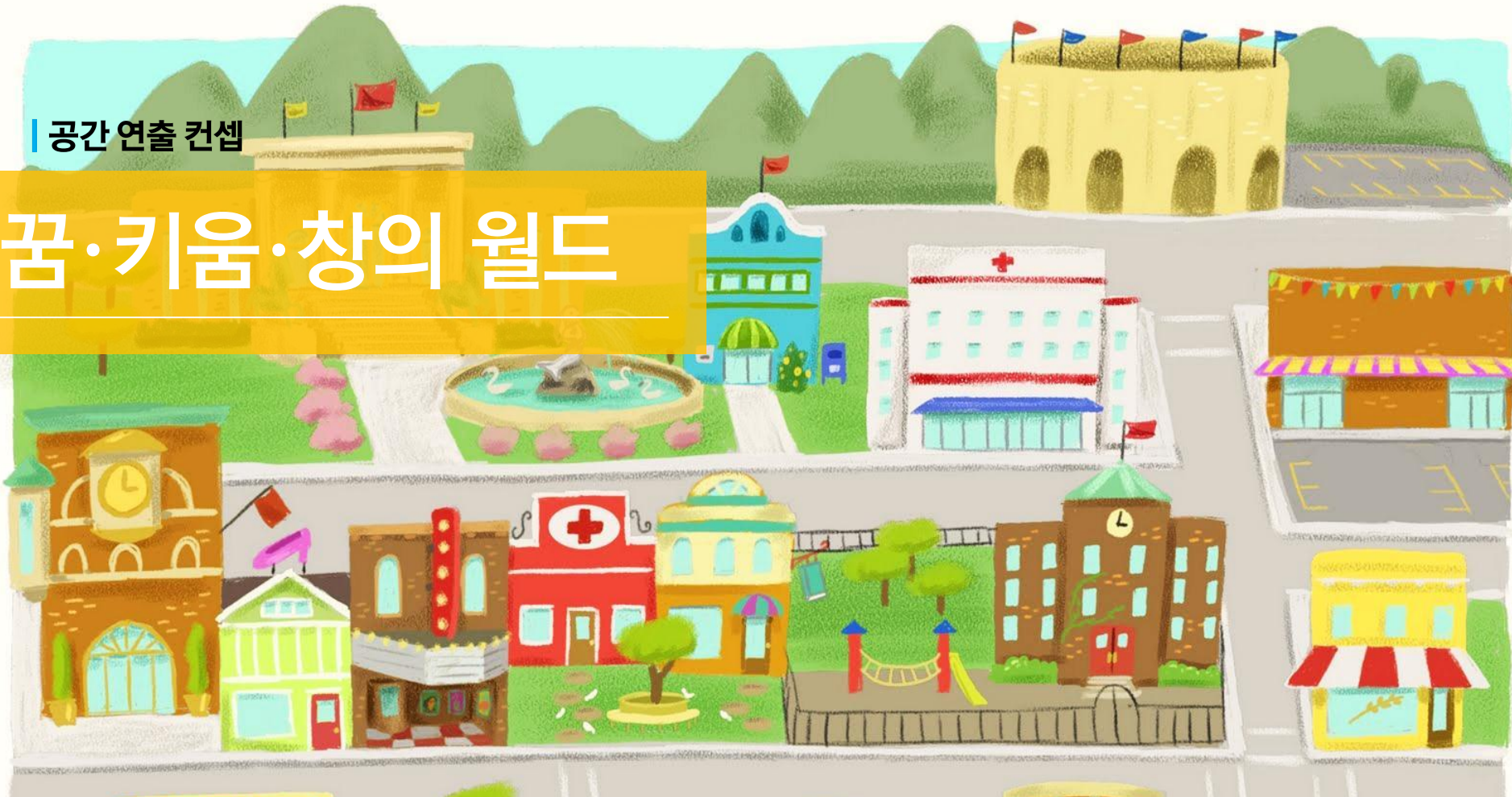
### 부대 행사

각 분야별 유명 인사들의 **진로·진학 강연**, 융복합 공연  
박람회 참가자들 대상의 **온·오프라인 현장 이벤트 운영**



| 공간 연출 컨셉

# 꿈·키움·창의 월드



함께하는 교육기부로 모든 아이들이 **성장하는** 세상

**언제나 · 어디서나 · 누구나** 기부하고 참여할 수 있는 공간

### 성장하는 교육기부

#### 미디어월

참가기관 및 기업의  
교육기부 성과 홍보

#### 주제관

교육기부 정책 소개 및 성과 홍보  
교육기부 대상자 정보 및  
명예의 전당 전시

#### 컨설팅 존

진로 상담 및 적성 검사 진행  
적성에 적합한 부스로 안내

#### 메인무대

개막식, 대상 시상 등  
공식행사 진행

### 언제나 교육기부

#### 학교

학교 안 교육기부 활동  
소개 및 체험

#### 온라인 교육기부

온라인을 통한 교육기부  
정보 제공 및  
매칭 교육프로그램 참여

### 어디서나 교육기부

## 교육기부 테마관

#### 학교 밖

주민센터, 지자체,  
지역아동센터 등  
지역 생활권 안 교육기부 활동

#### 무한상상 마을

교육기부가 선도하는  
4차 산업혁명  
창의인재를 육성하기 위한  
프로그램 소개 공간

### 누구나 교육기부

#### 대학생 교육기부

대학생들의 참여 및 기부 활동 소개

#### 신규기관 교육기부

교육기부에 새롭게 참가하는  
기관 소개 및 활동 전시

#### 온마을존

사회 각개 각층의 분야별  
교육기부 활동 성과 및  
프로그램 체험, 전시 공간



## II. 전시계획 | 전시장구성 계획



## 도보 이동



## 지하철 이용

- 대화역 (지하철3호선)에서 도보 10분

## 버스이용

- 서울시내, 인천 및 수도권 직통 버스 이용
- 노선 별 상세 안내는 킨텍스 홈페이지 참조 (<http://www.kintex.com>)

## 자가용 및 대형버스

- 킨텍스 진입 후 버스를 정차하고 학생들을 하차 시킨 후 버스는 주차장으로 이동
- 하역장이 아닌 일반 주차장만 이용 가능

구분	주차요금		
	기본30분	추가10분당	일일 요금
승용, 승합차 소형화물 (2.5톤 미만)	1,500원	500원	12,000원
대형화물 (2.5톤 이상) 버스(25인승 이상)	3,000원	1,000원	24,000원



## 행사장 내 편의시설

- 행사장 내(Hall 1,2)에서는 취식을 금합니다.
  - 행사 기간 중 Hall 3~5에서 다른 행사가 진행 예정입니다.
- 시설 이용에 참조 부탁드립니다.

### 식음시설 Food & Beverage

#### 전문식당가 Restaurant

- 1 중식 | 차이나요 Chinayo
- 2 한식 | 본우리반상 Bon Woori Bansang
- 3 한식 | 대동관 Dae Dong Kwan
- 4 푸드코트 엘리시온 | 푸드코트 Food Court
- 5 한식 | 전주단지네 Jeonju Danjine
- 6 도시락 | 본도시락 Bon Dosirj (Meal box)

#### 디저트 / 카페 Dessert & cafe

- 7 던킨도너츠 Dunkin Donuts
- 8 아이앰커피 IMCOFFEE
- 9 투레쥬르 TOUS les JOURS
- 10 카페베네 CAFFE BENE
- 11 G-가든 G-garden

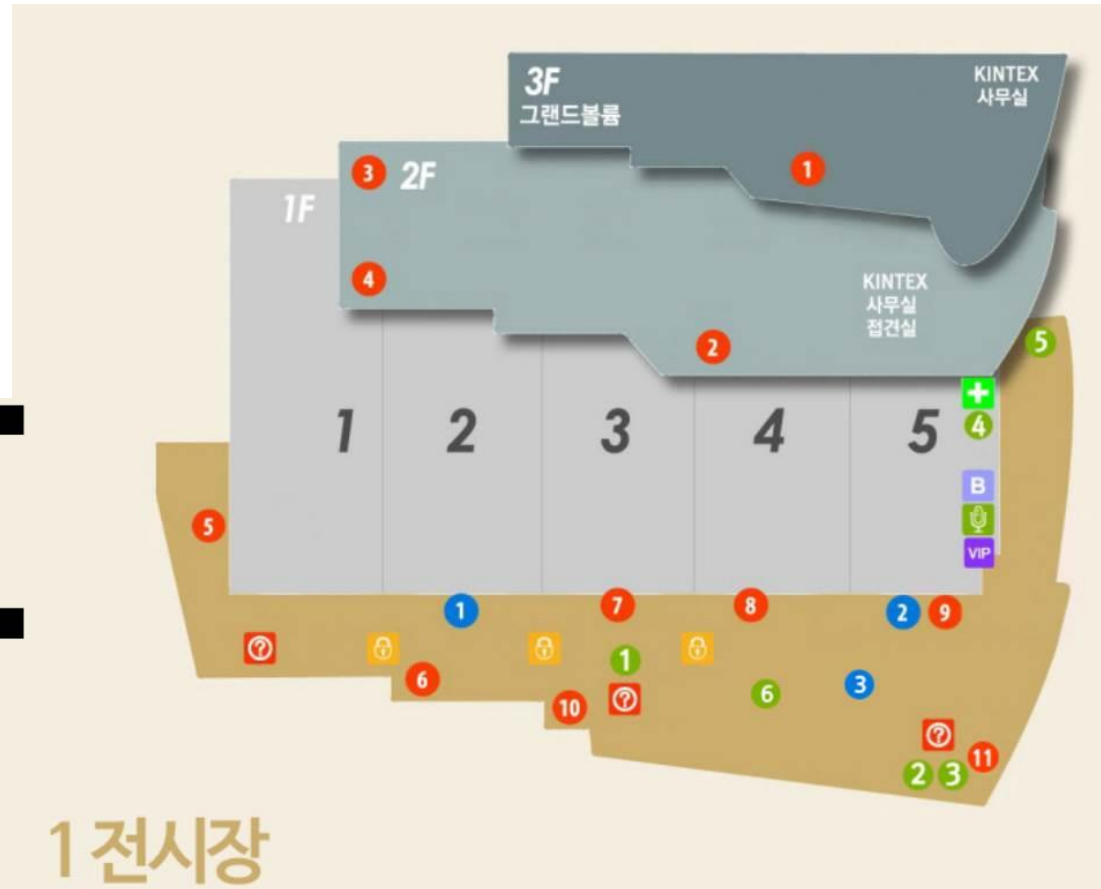
### 지원시설 Support facilities

- 1 경기도 우수중소기업 제품전시관 Gyeonggi-do Good Product Shop
- 2 고양시 방문객 안내센터 Goyang Visitor Information Center
- 3 고양시 공예품 판매센터 Goyang Brand Showroom
- 4 농협중앙회 Nonghyup Bank
- 5
- 6 고양시 기업홍보관 Goyang City Corporate exhibition hall

### 판매시설 Shop

- 1 CU 편의점 Convenience Store
- 2 비즈니스센터 Business Center
- 3 CU 편의점 Convenience Store

- 안내센터
보관함
이용안내 ▶ 클릭



박람회 공식 홈페이지가 1차 오픈하였습니다.(11월 초 공식 오픈 예정)





주요포털사이트 검색

주소창에도메인입력

| 2018 교육기부박람회

또는

 <http://edudonation2018.com/> 

홈페이지에서 박람회 프로그램과 전시의 자세한 정보를 만나실 수 있습니다.