

2025학년도 취학(입학) 예비소집 안내

해리초등학교

1. 기간: 2025년 1월 3일(금) 09:00~10:00
2. 장소: 해리초등학교 1층 교무실
3. 준비하실 서류 및 유의사항

순	내용	발급	비고
1	취학통지서	읍(면)사무소	- <u>취학통지서는 반드시 제출</u> 하여야 합니다.
2	주민등록등본	-읍(면)사무소 -인터넷 민원24	-인적 사항 확인 후 반환
3	예방접종 확인표	-보건소	-입학 전 예방접종 4종 ※모두 접종이 확인된 경우 확인표 제출하지 않아도 됩니다.

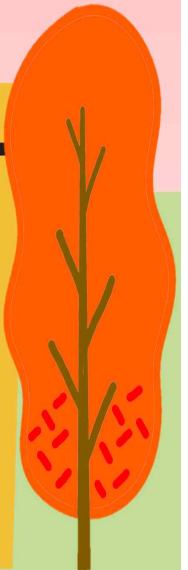
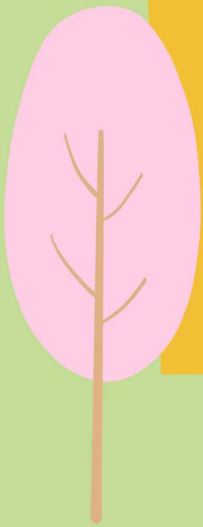
4. 취학 대상 아동의 소재 파악 및 안전 확인을 위해 아동과 반드시 동행하셔야 합니다.
5. 학교에서 보내드리는 자료

순	내용	참고사항
1	신입생 학교생활 안내	학부모 읽을 자료
2	교육 급여 신청 안내장	-읍(면)사무소나 온라인에서 직접 신청 (학교에서 접수받지 않습니다.)
3	개인정보 수집 및 이용 동의서	입학식 날 담임선생님께 제출

배움의 즐거움이 있는 삶의 놀이터 해리초등학교



학년이 된 것을 축하해요



해리초등학교

교무실 563-5319

행정실 563-6008

<https://school.jbedu.kr/haerii>

학부모님, 안녕하세요.

귀한 자녀가 곧 초등학교라는 새로운 출발선에 서게 됨을 진심으로 축하드립니다.

우리 학교에서는 학부모님과 학생들이 입학 준비를 원활히 할 수 있도록 1학년 신입생 입학 설명 자료를 준비하였습니다. 자녀와 함께 내용을 살펴봐 주세요.

<본교 교직원들은 모두 한마음으로 내일의 주인공이 될 아이들을 기다리며 따뜻하고 안전한 배움터가 될 수 있도록 준비하고 있습니다.>

1. 입학 전 적응 지도

- 등·하교 방법과 경로, 학교의 위치를 알려주세요.
- 정해진 시간에 일어나고 식사하며 잠드는 생활 습관을 만들어 주세요.
- 학교에서의 일과와 유사하게 시간 관리를 연습해 주세요.
- 책가방 꾸리기, 학용품 정리 및 물건 챙기기 등을 연습시켜 주세요.
- 스스로 옷 입기, 신발 신기, 물건 정리하기 등을 할 수 있도록 알려주세요.
- 간단한 글자 쓰기과 숫자 세기 연습을 통해 학습 준비를 도와주세요.
- 화장실 이용하는 방법(변기 사용, 손 씻기)을 연습하고 긴급한 상황에서 선생님께 도움을 요청하는 방법을 알려주세요.
- 간단한 인사, 자기소개, 친구와의 대화 연습 등 다른 사람과의 소통법을 알려주세요.
- 질서를 지키며 차례를 기다리는 법을 놀이를 통해 지도해 주세요.
- 짧은 시간 동안 책 읽기나 그림 그리기 등의 활동을 할 수 있도록 해 주세요.
- 학교 내외에서 지켜야 할 안전 수칙을 구체적으로 가르쳐 주세요.
- 공공장소에서의 예절을 알고 다른 사람을 존중하는 태도를 지도해 주세요.
- 학교가 재미있고 친구를 만날 수 있는 즐거운 곳이라는 기대감을 심어주세요.
- 새로운 환경에 대한 긴장감을 대화로 풀어나가는 방법을 알려주세요.

2. 입학 전 학습 지도

한글 지도	수학 지도
초등 1학년은 3월 입학 초기 적응기간부터 한글 교육을 위한 시간을 배정하고 있습니다. 입학 전 한글을 완전히 해득해야 한다는 부담감은 덜어내고 가정에서 보호자와 많은 대화를 하고, 다양한 그림책을 함께 읽어 학교에 오기 전 한글에 대한 친숙함만 만들면 좋습니다.	1학년 초기의 몇 주간은 1에서 10까지의 수 개념 형성에 대한 지도를 하게 됩니다. 숫자 공부하는 생활 속에서 놀이처럼 익힐 수 있도록 유도해야 합니다. 그러므로 가정에서 너무 큰 수를 지도하기보다는 구체적인 물체를 가지고 수 개념을 익히게 하거나 가게 놀이, 달력이나 전화번호 등 생활 속에서 자연스럽게 수 개념이 형성되도록 지도하는 것이 좋습니다.

3. 학습 용품 준비

우리 학교에서는 수업에 필요한 기본적인 학습 준비물을 일괄적으로 구입하여 제공하고 있습니다. 그러나 기본 학용품인 **연필, 지우개, 공책** 등은 개인이 준비해야 합니다. 입학 첫날에는 천으로 된 필통과 깎은 연필 3자루, 지우개만 준비하면 됩니다. 학기 중 필요한 준비물은 담임 선생님께서 보내주시는 알림장과 학교 안내장을 참고해 주시면 됩니다.

4. 학교생활을 위한 시간 안내

가. 입학식

- 1) 일시: 2025년 3월 4일(화요일) 오전 10시
- 2) 장소: 해리초등학교 다목적실
- 3) 준비물: 실내화, 책가방
- 4) 원활한 진행을 위해 입학식 날은 조금 일찍 학교에 와주시기 바랍니다.

나. 학교 일정표(1학년)

일정표		요일별 운영시간	
1교시	09:00~09:40	월	4교시
2교시	09:50~10:30	화	5교시
3교시	10:40~11:20	수	5교시
4교시	11:30~12:10	목	5교시
점심시간	12:10~13:10	금	4교시
5교시	13:10~13:50		
6교시	14:00~14:40		
7교시	14:50~15:30		
8교시	15:40~16:20		

※ 시간표는 학교 사정에 의해 변경될 수 있으며 담임선생님의 안내를 받으시기 바랍니다.

다. 교과서는 입학 후 배부해 드립니다.

라. 6~8교시는 늘봄학교가 운영되며 돌봄교실은 입학 첫날부터 운영됩니다.

자세한 내용은 추후 늘봄지도사(돌봄지도사)선생님을 통해 안내 받으시기 바랍니다.

마. 학교의 각종 안내장, 신청서 등은 담임선생님의 안내를 받아 제출해 주시기 바랍니다.

바. 교육활동 보호를 위한 학부모 민원 상담은 아래를 참고해 주시기 바랍니다.

- 1) 단순 전달: 학생의 출결, 교육활동 문의, 준비물 및 정보 전달(교무실: 563-5319)
- 2) 복합 민원: 학생생활지도 및 담임 상담 사안→학교홈페이지[학부모 민원 상담 활용]

사. 인터넷 또는 모바일 [예방접종도우미]에서 예방 접종 4종 모두 완료되었는지 확인하시면 예방접종 증명서를 별도 제출할 필요는 없습니다.

개인정보 수집 및 이용 동의서

해리초등학교(이하 ‘학교’)는 **헌법 및 초·중등교육법에서 정한 의무교육을 이행**하기 위해 의무
교육대상자 및 그의 부모 또는 보호자의 개인정보를 [개인정보보호법] 등 관련 법규에 따라 다음
과 같이 수집하여 이용하고자 합니다.

1. 개인정보 수집 이용 고지(관련법에 근거하여 별도 동의 절차 없이 처리합니다)

수집 항목	입학대상아동	성명, 주민등록번호(고유식별정보), 주소, 가족관계, 휴대전화번호, 전화번호(집)
	부모 또는 보호자	성명, 생년월일, 주소, 휴대전화번호, 전화번호(집)
수집 목적	<ul style="list-style-type: none"> ○ 본인 식별 및 정보제공 ○ 학생 진학 상담, 부모·보호자 상담 ○ 교육과정 운영에 관한 사항(성적처리, 출결상황 파악 등) ○ 각종 학생관련 제증명서류 발급 ○ 취학독려, 결석, 유예 학생에 대한 소재파악 및 상담 ○ 학업이 중단될 경우 학교밖 청소년지원센터와의 연계 서비스 지원 ○ 기타 초·중등교육법 등에서 정한 의무교육을 이행하기 위해 학교교육상 필요한 업무 	
관련법	초·중등교육법 시행령 제21조 및 같은 법 시행규칙 제21조	
보유 기간	재학기간(초등학교 6년, 중학교는 3년) 또는 학업중단자의 경우 의무교육 연령 경과 후 1년	

☒ 개인정보 수집에 동의 예 ☐ 아니오 ☐

2. 개인정보의 제3자 제공

제공받는 자	학교밖 청소년지원센터(여성가족부 소관), 교육청
제공 목적	의무교육 이행 목적
제공하는항목	성명, 주소, 휴대전화번호, 전화번호(집)
보유 기간	재학기간(초등학교 6년, 중학교는 3년) 또는 학업중단자의 경우 의무교육 연령 경과 후 1년

※ 개인정보 제공에 대한 동의를 거부할 권리가 있습니다. 그러나 동의를 거부할 경우 학교 밖 청소년지원센터와의 연계 서비스 지원에 대한 제한을 받을 수 있습니다.

※ 14세 미만의 아동인 경우 반드시 법적대리인의 동의가 필요합니다.

개인정보 제3자 제공 동의 예 ☐ 아니오 ☐

2025년 월 일

학 생 : (서명)

학부모(또는 보호자) : (서명)

해리초등학교장 귀하