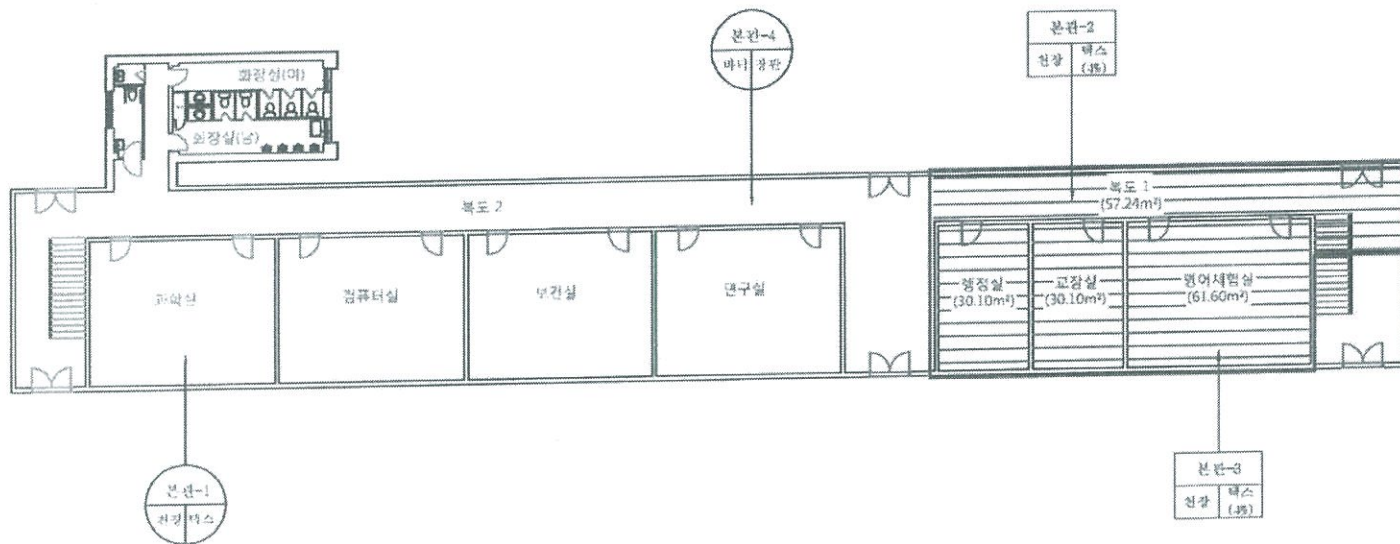


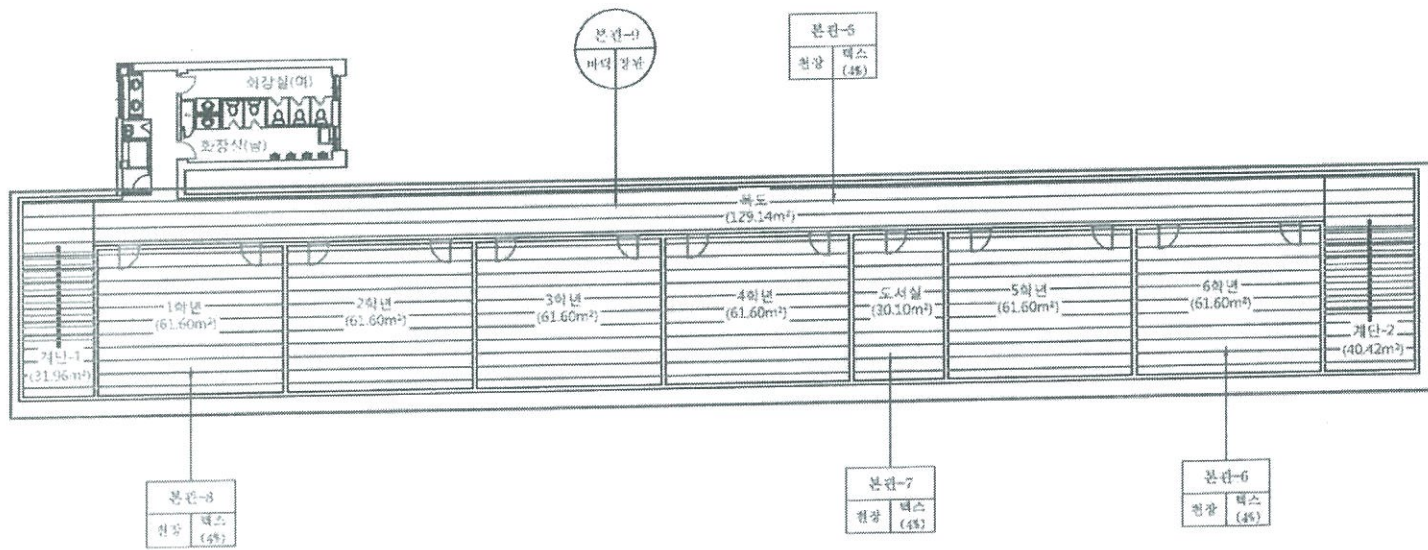
### 3-6 석면지도(분관 1층)



건축 자재명	그림	건축 자재명	그림
지붕재		바닥재	
천장재		분무재 (빔칠재)	
벽재		내화 외복재	
배관재 (보온)		칸막이	
배관재 (연결)		비석면	
기타 물결			
시료위치		재 질	
1. 천장재 2. 바닥재 3. 벽 재 4. 지붕재 5. 보온재 6. 단열재 7. 분무재 8. 개스킷 9. 내화피복재 10. 기타물결		A. 벽 스톤 B. 슬레이트 C. 발라이트 D. 석 고 E. 빔 칠 재 F. 타 일 G. 유리섬유	
건축자재 인식표			
식면물결출		식면물결	
		검증구역	
전북 부안군 행안면 월룡길 18 (행안초등학교)			
14-10-24-01			
2014. 10. 24			
석면스토리(주)			

[illegible]

# 3-6 석면지도(본관 2층)



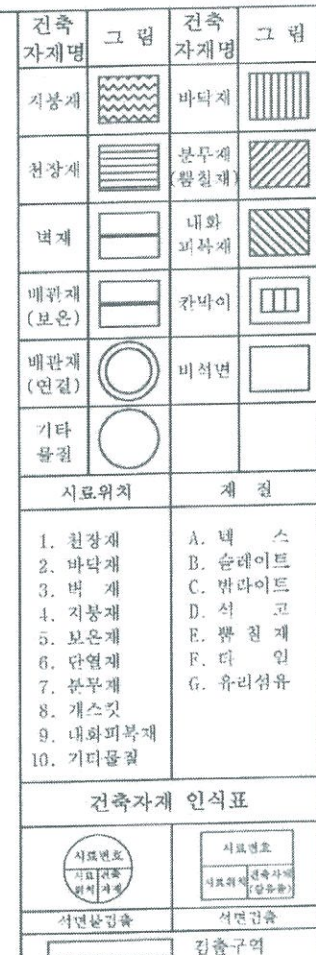
건축 자재명	그 립	건축 자재명	그 립
지붕재		바닥재	
천장재		분무재 뿔철재	
벽재		내화 피복재	
매관재 (보온)		칸막이	
매관재 (연결)		비석면	
기타 물결			

시료위치	재 질
1. 천장재 2. 바닥재 3. 벽 재 4. 지붕재 5. 보온재 6. 단열재 7. 분무재 8. 개스킷 9. 내화피복재 10. 기타물결	A. 텍 스 B. 슬레이트 C. 방라이트 D. 석 고 E. 뿔 철 재 F. 다 알 일 G. 유리섬유

건축자재 인식표	
<div> <div>시료번호</div> <div>시료위치</div> <div>건축자재</div> <div>인식표</div> </div>	<div> <div>시료번호</div> <div>시료위치</div> <div>건축자재</div> <div>인식표</div> </div>
식면용접점	식면용접점
점유구역	

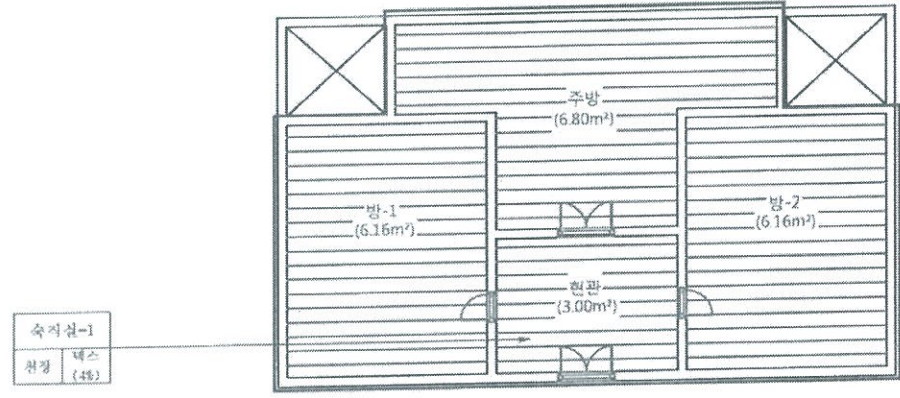
시료번호	시료채취 장소	건축자재	동일구역	면적(m²)	석면종류	함유율(%)	위해성평가 점수/등급	관리방안	현장주소 (기관명)
본관-5	복도 천장	텍스	계단-1, 계단-2	201.52m²	백석면	4(%)	6(낮음)	<식면함유 건축자재의 잠재적인 손상 가능성이 낮은 상태> 1)비산성과 손상이 동시에 있는 경우 손상에 대한 보수 2)식면함유 건축자재 또는 설비에 대한 지속적인 유지관리 3)식면함유 건축자재 또는 설비가 손상되었을 경우 즉시 보수 4)식면함유 건축자재를 인위적으로 손상시키지 않도록 함 5)철거공사, 내선공사 등 건축물 유지보수 공사시 식면함유설비 또는 자재가 훼손되어 석면이 비산되지 않도록 작업수행	전북 무안군 행안면 월룡길 18 (행안초등학교)
본관-6	6학년 천장	텍스	5학년	123.20m²	백석면	4(%)	8(낮음)		도면번호 14-10-24-02
본관-7	도서실 천장	텍스	3학년, 4학년	153.30m²	백석면	4(%)	7(낮음)		조사일자 2014. 10. 24
본관-8	1학년 천장	텍스	2학년	123.20m²	백석면	4(%)	8(낮음)		조사기관 석면스토리(주)



[illegible]

# 3-6 석면지도(숙직실)

건축 자재명	그 림	건축 자재명	그 림
지붕재		바닥재	
천장재		분부재 (벽원재)	
벽재		내화 피복재	
배관재 (보온)		칸막이	
배관재 (연결)		비석면	
기타 물질			
시료위치		재 질	
1. 천장재 2. 바닥재 3. 벽 재 4. 지붕재 5. 보온재 6. 단열재 7. 분부재 8. 개스킷 9. 내화피복재 10. 기타물질		A. 텍 스 B. 슬레이트 C. 방라이트 D. 석 고 E. 뿔 천 재 F. 다 림 G. 유리섬유	
건축자재 인식표			
식별용 라벨		식별용 라벨	
		검출구역	



시료번호	시료채취 장소	건축자재	동일구역	면적(m <sup>2</sup> )	석면종류	함유율(%)	위해성평가 점수/등급	관리방안
숙직실-1	현관 천장	텍스	주방, 방-1, 방-2	22.12m <sup>2</sup>	백석면	4(%)	6(낮음)	<석면함유 건축자재의 구체적인 손상 가능성이 낮은 상태> 1) 미관상과 손상이 동시에 있는 경우 손상에 대한 보수 2) 석면함유 건축자재 또는 설비에 대한 지속적인 유지관리 3) 석면함유 건축자재 또는 설비가 손상되었을 경우 즉시 보수 4) 석면함유 건축자재를 인위적으로 손상시키지 않도록 함 5) 전기공사, 배관공사 등 건축물 유지보수 공사시 석면함유설비 또는 자재가 훼손되어 석면이 비산되지 않도록 작업수행

현장주소 (기관명)	전북 부안군 행안면 월곡길 18 (행안초등학교)
도면번호	14-10-24-01
조사일자	2014. 10. 24
조사기관	석면스토리(주)