

[별첨] 각 초등학교 교통사고 위험지도(— 스쿨존, ★ 무단횡단우려지점)

● 격포 초등학교 주변 교통사고 위험지도



♣학부모님께서 꼭 ! 알아야 할 어린이 통학시 주의사항♣

하나, 무단횡단이 우려되는 지점(★)에서는 반드시 횡단보도 신호를 지켜야 합니다, 횡단보도 신호가 녹색불로 바뀌면 마음속으로 하나! 둘! 셋! 을 셸 후 , 양쪽에서 다가오는 차량의 진행 상황을 확인하면서 안전하게 건너는 습관을 만들어 주세요, 특히, 녹색불이 깜빡일 때는 무리하게 뛰어서 횡단하지 말고 다음 신호를 기다립니다,

둘, 인도가 별도로 설치되어 있지 않은 주택가 이면도로에서는 반드시 지나가는 차량에 유의하면서 도로 우측으로 통행해야 합니다,

도로 한가운데로 통행하거나 친구들과 장난치며 주의를 소홀히 하지 않도록 지도해 주세요,

셋, 교통사고가 발생했던 지점에서는 특히 안전에 유의해야 합니다,

어린이가 통학에 익숙해지기 전까지는 학부모님께서 함께 다니시면서 반복적인 통행지도를 실시해 주셔야 합니다,

넷, 어린이들에게 가장 좋은 교육은 모범입니다, 학부모님께서 항상 교통질서를 잘 지키는 모습을 아이들에게 보여주세요,^^

◎ 계화 초등학교 주변 교통사고 위험지도



♣학부모님께서 꼭 | 알아야 할 어린이 통학시 주의사항♣

하나, 무단횡단이 우려되는 지점(★)에서는 반드시 횡단보도 신호를 지켜야 합니다.
 횡단보도 신호가 녹색불로 바뀌면 마음속으로 **하나! 둘! 셋!**을 셸 후, 양쪽에서
 다가오는 **차량의 진행 상황을 확인**하면서 안전하게 건너는 습관을 만들어 주세요.
 특히, 녹색불이 깜빡일 때는 무리하게 뛰어서 횡단하지 말고 다음 신호를 기다립니다.

둘, 인도가 별도로 설치되어 있지 않은 주택가 이면도로에서는 반드시 지나가는 차량에
 유의하면서 **도로 우측으로 통행**해야 합니다.

도로 한가운데로 통행하거나 친구들과 장난치며 주의를 소홀히 하지 않도록 지도해 주세요.

셋, 교통사고가 발생했던 지점에서는 특히 안전에 유의해야 합니다.

어린이가 통학에 익숙해지기 전까지는 학부모님께서 함께 다니시면서 **반복적인
 통행지도**를 실시해 주셔야 합니다.

넷, 어린이들에게 가장 좋은 교육은 **모범**입니다. 학부모님께서 항상 교통질서를 잘 지키는
 모습을 아이들에게 보여주세요,^^

◎ 곰소 초등학교 주변 교통사고 위험지도



♣학부모님께서 꼭 | 알아야 할 어린이 통학시 주의사항♣

- 하나, 무단횡단이 우려되는 지점(☀)에서는 반드시 횡단보도 신호를 지켜야 합니다.
 횡단보도 신호가 녹색불로 바뀌면 마음속으로 **하나! 둘! 셋!**을 센 후, 양쪽에서 다가오는 **차량의 진행 상황을 확인**하면서 안전하게 건너는 습관을 만들어 주세요.
 특히, 녹색불이 깜빡일 때는 무리하게 뛰어서 횡단하지 말고 다음 신호를 기다립니다.
- 둘, 인도가 별도로 설치되어 있지 않은 주택가 이면도로에서는 반드시 지나가는 차량에 유의하면서 **도로 우측으로 통행**해야 합니다.
 도로 한가운데로 통행하거나 친구들과 장난치며 주의를 소홀히 하지 않도록 지도해 주세요.
- 셋, 교통사고가 발생했던 지점에서는 특히 안전에 유의해야 합니다.
 어린이가 통학에 익숙해지기 전까지는 학부모님께서 함께 다니시면서 **반복적인 통행지도**를 실시해 주셔야 합니다.
- 넷, 어린이들에게 가장 좋은 교육은 **모범**입니다. 학부모님께서 항상 교통질서를 잘 지키는 모습을 아이들에게 보여주세요,^^

◎ 동북 초등학교 주변 교통사고 위험지도



♣학부모님께서 꼭 ! 알아야 할 어린이 통학시 주의사항♣

- 하나, 무단횡단이 우려되는 지점(☀)에서는 반드시 횡단보도 신호를 지켜야 합니다,
횡단보도 신호가 녹색불로 바뀌면 마음속으로 하나! 둘! 셋!을 세 후 , 양쪽에서
다가오는 차량의 진행 상황을 확인하면서 안전하게 건너는 습관을 만들어 주세요,
특히, 녹색불이 깜빡일 때는 무리하게 뛰어서 횡단하지 말고 다음 신호를 기다립니다.
- 둘, 인도가 별도로 설치되어 있지 않은 주택가 이면도로에서는 반드시 지나가는 차량에
유의하면서 도로 우측으로 통행해야 합니다,
도로 한가운데로 통행하거나 친구들과 장난치며 주의를 소홀히 하지 않도록 지도해 주세요.
- 셋, 교통사고가 발생했던 지점에서는 특히 안전에 유의해야 합니다,
어린이가 통학에 익숙해지기 전까지는 학부모님께서 함께 다니시면서 반복적인
통행지도를 실시해 주셔야 합니다,
- 넷, 어린이들에게 가장 좋은 교육은 모범입니다, 학부모님께서 항상 교통질서를 잘 지키는
모습을 아이들에게 보여주세요,^^

◎ 동진 초등학교 주변 교통사고 위험지도



♣학부모님께서 꼭 ! 알아야 할 어린이 통학시 주의사항♣

- 하나, 무단횡단이 우려되는 지점(☀)에서는 반드시 횡단보도 신호를 지켜야 합니다.
횡단보도 신호가 녹색불로 바뀌면 마음속으로 하나! 둘! 셋! 을 세 후 , 양쪽에서 다가오는 차량의 진행 상황을 확인하면서 안전하게 건너는 습관을 만들어 주세요.
특히, 녹색불이 깜빡일 때는 무리하게 뛰어서 횡단하지 말고 다음 신호를 기다립니다.
- 둘, 인도가 별도로 설치되어 있지 않은 주택가 이면도로에서는 반드시 지나가는 차량에 유의하면서 도로 우측으로 통행해야 합니다.
도로 한가운데로 통행하거나 친구들과 장난치며 주의를 소홀히 하지 않도록 지도해 주세요.
- 셋, 교통사고가 발생했던 지점에서는 특히 안전에 유의해야 합니다.
어린이가 통학에 익숙해지기 전까지는 학부모님께서 함께 다니시면서 반복적인 통행지도를 실시해 주셔야 합니다.
- 넷, 어린이들에게 가장 좋은 교육은 모범입니다. 학부모님께서 항상 교통질서를 잘 지키는 모습을 아이들에게 보여주세요,^^

◎ 백련 초등학교 주변 교통사고 위험지도



♣학부모님께서 꼭 ! 알아야 할 어린이 통학시 주의사항♣

- 하나, 무단횡단이 우려되는 지점(☀)에서는 반드시 횡단보도 신호를 지켜야 합니다, 횡단보도 신호가 녹색불로 바뀌면 마음속으로 하나! 둘! 셋!을 세 후 , 양쪽에서 다가오는 차량의 진행 상황을 확인하면서 안전하게 건너는 습관을 만들어 주세요, 특히, 녹색불이 깜빡일 때는 무리하게 뛰어서 횡단하지 말고 다음 신호를 기다립니다,
- 둘, 인도가 별도로 설치되어 있지 않은 주택가 이면도로에서는 반드시 지나가는 차량에 유의하면서 도로 우측으로 통행해야 합니다, 도로 한가운데로 통행하거나 친구들과 장난치며 주의를 소홀히 하지 않도록 지도해 주세요,
- 셋, 교통사고가 발생했던 지점에서는 특히 안전에 유의해야 합니다, 어린이가 통학에 익숙해지기 전까지는 학부모님께서 함께 다니시면서 반복적인 통행지도를 실시해 주셔야 합니다,
- 넷, 어린이들에게 가장 좋은 교육은 모범입니다, 학부모님께서 항상 교통질서를 잘 지키는 모습을 아이들에게 보여주세요,^^

◎ 백룡 초등학교 주변 교통사고 위험지도



♣학부모님께서 꼭 | 알아야 할 어린이 통학시 주의사항♣

- 하나, 무단횡단이 우려되는 지점(★)에서는 반드시 횡단보도 신호를 지켜야 합니다.
 횡단보도 신호가 녹색불로 바뀌면 마음속으로 **하나! 둘! 셋!**을 센 후, 양쪽에서 다가오는 **차량의 진행 상황을 확인**하면서 안전하게 건너는 습관을 만들어 주세요.
 특히, 녹색불이 깜빡일 때는 무리하게 뛰어서 횡단하지 말고 다음 신호를 기다립니다.
- 둘, 인도가 별도로 설치되어 있지 않은 주택가 이면도로에서는 반드시 지나가는 차량에 유의하면서 **도로 우측으로 통행**해야 합니다.
 도로 한가운데로 통행하거나 친구들과 장난치며 주의를 소홀히 하지 않도록 지도해 주세요.
- 셋, 교통사고가 발생했던 지점에서는 특히 안전에 유의해야 합니다.
 어린이가 통학에 익숙해지기 전까지는 학부모님께서 함께 다니시면서 **반복적인 통행지도**를 실시해 주셔야 합니다.
- 넷, 어린이들에게 가장 좋은 교육은 **모범**입니다. 학부모님께서 항상 교통질서를 잘 지키는 모습을 아이들에게 보여주세요,^^

◎ 백산 초등학교 주변 교통사고 위험지도



♣학부모님께서 꼭 ! 알아야 할 어린이 통학시 주의사항♣

- 하나, 무단횡단이 우려되는 지점(★)에서는 반드시 횡단보도 신호를 지켜야 합니다, 횡단보도 신호가 녹색불로 바뀌면 마음속으로 하나! 둘! 셋!을 세 후, 양쪽에서 다가오는 차량의 진행 상황을 확인하면서 안전하게 건너는 습관을 만들어 주세요, 특히, 녹색불이 깜빡일 때는 무리하게 뛰어서 횡단하지 말고 다음 신호를 기다립니다,
- 둘, 인도가 별도로 설치되어 있지 않은 주택가 이면도로에서는 반드시 지나가는 차량에 유의하면서 도로 우측으로 통행해야 합니다, 도로 한가운데로 통행하거나 친구들과 장난치며 주의를 소홀히 하지 않도록 지도해 주세요,
- 셋, 교통사고가 발생했던 지점에서는 특히 안전에 유의해야 합니다, 어린이가 통학에 익숙해지기 전까지는 학부모님께서 함께 다니시면서 반복적인 통행지도를 실시해 주셔야 합니다,
- 넷, 어린이들에게 가장 좋은 교육은 모범입니다, 학부모님께서 항상 교통질서를 잘 지키는 모습을 아이들에게 보여주세요,^^

◎ 변산 초등학교 주변 교통사고 위험지도



♣학부모님께서 꼭 | 알아야 할 어린이 통학시 주의사항♣

- 하나, 무단횡단이 우려되는 지점(☀)에서는 반드시 횡단보도 신호를 지켜야 합니다,
횡단보도 신호가 녹색불로 바뀌면 마음속으로 하나! 둘! 셋! 을 센 후 , 양쪽에서
다가오는 차량의 진행 상황을 확인하면서 안전하게 건너는 습관을 만들어 주세요,
특히, 녹색불이 깜빡일 때는 무리하게 뛰어서 횡단하지 말고 다음 신호를 기다립니다,
- 둘, 인도가 별도로 설치되어 있지 않은 주택가 이면도로에서는 반드시 지나가는 차량에
유의하면서 도로 우측으로 통행해야 합니다,
도로 한가운데로 통행하거나 친구들과 장난치며 주의를 소홀히 하지 않도록 지도해 주세요,
- 셋, 교통사고가 발생했던 지점에서는 특히 안전에 유의해야 합니다,
어린이가 통학에 익숙해지기 전까지는 학부모님께서 함께 다니시면서 반복적인
통행지도를 실시해 주셔야 합니다,
- 넷, 어린이들에게 가장 좋은 교육은 모범입니다, 학부모님께서 항상 교통질서를 잘 지키는
모습을 아이들에게 보여주세요,^^

◎ 부안 남 초등학교 주변 교통사고 위험지도



♣학부모님께서 꼭 ! 알아야 할 어린이 통학시 주의사항♣

하나, 무단횡단이 우려되는 지점(★)에서는 반드시 횡단보도 신호를 지켜야 합니다,
횡단보도 신호가 녹색불로 바뀌면 마음속으로 하나! 둘! 셋! 을 세 후 , 양쪽에서
다가오는 차량의 진행 상황을 확인하면서 안전하게 건너는 습관을 만들어 주세요,
특히, 녹색불이 깜빡일 때는 무리하게 뛰어서 횡단하지 말고 다음 신호를 기다립니다,

둘, 인도가 별도로 설치되어 있지 않은 주택가 이면도로에서는 반드시 지나가는 차량에
유의하면서 도로 우측으로 통행해야 합니다,

도로 한가운데로 통행하거나 친구들과 장난치며 주의를 소홀히 하지 않도록 지도해 주세요,

셋, 교통사고가 발생했던 지점에서는 특히 안전에 유의해야 합니다,

어린이가 통학에 익숙해지기 전까지는 학부모님께서 함께 다니시면서 반복적인
통행지도를 실시해 주셔야 합니다,

넷, 어린이들에게 가장 좋은 교육은 모범입니다, 학부모님께서 항상 교통질서를 잘 지키는
모습을 아이들에게 보여주세요,^^

◎ 부안 동 초등학교 주변 교통사고 위험지도



♣학부모님께서 꼭 | 알아야 할 어린이 통학시 주의사항♣

- 하나, 무단횡단이 우려되는 지점(★)에서는 반드시 횡단보도 신호를 지켜야 합니다, 횡단보도 신호가 녹색불로 바뀌면 마음속으로 **하나! 둘! 셋!**을 세 후, 양쪽에서 다가오는 차량의 진행 상황을 확인하면서 안전하게 건너는 습관을 만들어 주세요, 특히, 녹색불이 깜빡일 때는 무리하게 뛰어서 횡단하지 말고 다음 신호를 기다립니다,
- 둘, 인도가 별도로 설치되어 있지 않은 주택가 이면도로에서는 반드시 지나가는 차량에 유의하면서 **도로 우측으로 통행**해야 합니다, 도로 한가운데로 통행하거나 친구들과 장난치며 주의를 소홀히 하지 않도록 지도해 주세요,
- 셋, 교통사고가 발생했던 지점에서는 특히 안전에 유의해야 합니다, 어린이가 통학에 익숙해지기 전까지는 학부모님께서 함께 다니시면서 **반복적인 통행지도**를 실시해 주셔야 합니다,
- 넷, 어린이들에게 가장 좋은 교육은 **모범**입니다, 학부모님께서 항상 교통질서를 잘 지키는 모습을 아이들에게 보여주세요,^^

◎ 부안 초등학교 주변 교통사고 위험지도



♣학부모님께서 꼭 | 알아야 할 어린이 통학시 주의사항♣

- 하나, 무단횡단이 우려되는 지점(★)에서는 반드시 횡단보도 신호를 지켜야 합니다.
횡단보도 신호가 녹색불로 바뀌면 마음속으로 **하나! 둘! 셋!**을 센 후, 양쪽에서 다가오는 **차량의 진행 상황을 확인**하면서 안전하게 건너는 습관을 만들어 주세요.
특히, 녹색불이 깜빡일 때는 무리하게 뛰어서 횡단하지 말고 다음 신호를 기다립니다.
- 둘, 인도가 별도로 설치되어 있지 않은 주택가 이면도로에서는 반드시 지나가는 차량에 유의하면서 **도로 우측으로 통행**해야 합니다.
도로 한가운데로 통행하거나 친구들과 장난치며 주의를 소홀히 하지 않도록 지도해 주세요.
- 셋, 교통사고가 발생했던 지점에서는 특히 안전에 유의해야 합니다.
어린이가 통학에 익숙해지기 전까지는 학부모님께서 함께 다니시면서 **반복적인 통행지도**를 실시해 주셔야 합니다.
- 넷, 어린이들에게 가장 좋은 교육은 **모범**입니다. 학부모님께서 항상 교통질서를 잘 지키는 모습을 아이들에게 보여주세요,^^

◎ 상서 초등학교 주변 교통사고 위험지도



♣학부모님께서 꼭 ! 알아야 할 어린이 통학시 주의사항♣

- 하나, 무단횡단이 우려되는 지점(★)에서는 반드시 횡단보도 신호를 지켜야 합니다, 횡단보도 신호가 녹색불로 바뀌면 마음속으로 하나! 둘! 셋!을 세 후 , 양쪽에서 다가오는 차량의 진행 상황을 확인하면서 안전하게 건너는 습관을 만들어 주세요, 특히, 녹색불이 깜빡일 때는 무리하게 뛰어서 횡단하지 말고 다음 신호를 기다립니다,
- 둘, 인도가 별도로 설치되어 있지 않은 주택가 이면도로에서는 반드시 지나가는 차량에 유의하면서 도로 우측으로 통행해야 합니다, 도로 한가운데로 통행하거나 친구들과 장난치며 주의를 소홀히 하지 않도록 지도해 주세요,
- 셋, 교통사고가 발생했던 지점에서는 특히 안전에 유의해야 합니다, 어린이가 통학에 익숙해지기 전까지는 학부모님께서 함께 다니시면서 반복적인 통행지도를 실시해 주셔야 합니다,
- 넷, 어린이들에게 가장 좋은 교육은 모범입니다, 학부모님께서 항상 교통질서를 잘 지키는 모습을 아이들에게 보여주세요,^^

◎ 영전 초등학교 주변 교통사고 위험지도



♣학부모님께서 꼭 | 알아야 할 어린이 통학시 주의사항♣

- 하나, 무단횡단이 우려되는 지점(★)에서는 반드시 횡단보도 신호를 지켜야 합니다.
횡단보도 신호가 녹색불로 바뀌면 마음속으로 **하나! 둘! 셋!**을 센 후, 양쪽에서 다가오는 **차량의 진행 상황을 확인**하면서 안전하게 건너는 습관을 만들어 주세요.
특히, 녹색불이 깜빡일 때는 무리하게 뛰어서 횡단하지 말고 다음 신호를 기다립니다.
- 둘, 인도가 별도로 설치되어 있지 않은 주택가 이면도로에서는 반드시 지나가는 차량에 유의하면서 **도로 우측으로 통행**해야 합니다.
도로 한가운데로 통행하거나 친구들과 장난치며 주의를 소홀히 하지 않도록 지도해 주세요.
- 셋, 교통사고가 발생했던 지점에서는 특히 안전에 유의해야 합니다.
어린이가 통학에 익숙해지기 전까지는 학부모님께서 함께 다니시면서 **반복적인 통행지도**를 실시해 주셔야 합니다.
- 넷, 어린이들에게 가장 좋은 교육은 **모범**입니다. 학부모님께서 항상 교통질서를 잘 지키는 모습을 아이들에게 보여주세요,^^

◎ 우덕 초등학교 주변 교통사고 위험지도



♣학부모님께서 꼭! 알아야 할 어린이 통학시 주의사항♣

하나, 무단횡단이 우려되는 지점(★)에서는 반드시 횡단보도 신호를 지켜야 합니다.
횡단보도 신호가 녹색불로 바뀌면 마음속으로 하나! 둘! 셋! 을 세 후, 양쪽에서 다가오는 차량의 진행 상황을 확인하면서 안전하게 건너는 습관을 만들어 주세요.
특히, 녹색불이 깜빡일 때는 무리하게 뛰어서 횡단하지 말고 다음 신호를 기다립니다.

둘, 인도가 별도로 설치되어 있지 않은 주택가 이면도로에서는 반드시 지나가는 차량에 유의하면서 도로 우측으로 통행해야 합니다.

도로 한가운데로 통행하거나 친구들과 장난치며 주의를 소홀히 하지 않도록 지도해 주세요.

셋, 교통사고가 발생했던 지점에서는 특히 안전에 유의해야 합니다.

어린이가 통학에 익숙해지기 전까지는 학부모님께서 함께 다니시면서 반복적인 통행지도를 실시해 주셔야 합니다.

넷, 어린이들에게 가장 좋은 교육은 모범입니다. 학부모님께서 항상 교통질서를 잘 지키는 모습을 아이들에게 보여주세요,^^

◎ 위도 초등학교 주변 교통사고 위험지도



♣학부모님께서 꼭 | 알아야 할 어린이 통학시 주의사항♣

- 하나, 무단횡단이 우려되는 지점(☀)에서는 반드시 횡단보도 신호를 지켜야 합니다.
횡단보도 신호가 녹색불로 바뀌면 마음속으로 **하나! 둘! 셋!**을 센 후, 양쪽에서 다가오는 **차량의 진행 상황을 확인**하면서 안전하게 건너는 습관을 만들어 주세요.
특히, 녹색불이 깜빡일 때는 무리하게 뛰어서 횡단하지 말고 다음 신호를 기다립니다.
- 둘, 인도가 별도로 설치되어 있지 않은 주택가 이면도로에서는 반드시 지나가는 차량에 유의하면서 **도로 우측으로 통행**해야 합니다.
도로 한가운데로 통행하거나 친구들과 장난치며 주의를 소홀히 하지 않도록 지도해 주세요.
- 셋, 교통사고가 발생했던 지점에서는 특히 안전에 유의해야 합니다.
어린이가 통학에 익숙해지기 전까지는 학부모님께서 함께 다니시면서 **반복적인 통행지도**를 실시해 주셔야 합니다.
- 넷, 어린이들에게 가장 좋은 교육은 **보법**입니다. 학부모님께서 항상 교통질서를 잘 지키는 모습을 아이들에게 보여주세요,^^

◎ 장신 초등학교 주변 교통사고 위험지도



♣학부모님께서 꼭 | 알아야 할 어린이 통학시 주의사항♣

- 하나, 무단횡단이 우려되는 지점(★)에서는 반드시 횡단보도 신호를 지켜야 합니다.
횡단보도 신호가 녹색불로 바뀌면 마음속으로 **하나! 둘! 셋!**을 세 후, 양쪽에서 다가오는 **차량의 진행 상황을 확인**하면서 안전하게 건너는 습관을 만들어 주세요,
특히, 녹색불이 깜빡일 때는 무리하게 뛰어서 횡단하지 말고 다음 신호를 기다립니다,
- 둘, 인도가 별도로 설치되어 있지 않은 주택가 이면도로에서는 반드시 지나가는 차량에 유의하면서 **도로 우측으로 통행**해야 합니다,
도로 한가운데로 통행하거나 친구들과 장난치며 주의를 소홀히 하지 않도록 지도해 주세요,
- 셋, 교통사고가 발생했던 지점에서는 특히 안전에 유의해야 합니다,
어린이가 통학에 익숙해지기 전까지는 학부모님께서 함께 다니시면서 **반복적인 통행지도**를 실시해 주셔야 합니다,
- 넷, 어린이들에게 가장 좋은 교육은 **모범**입니다, 학부모님께서 항상 교통질서를 잘 지키는 모습을 아이들에게 보여주세요,^^

◎ 주산 초등학교 주변 교통사고 위험지도



♣학부모님께서 꼭 | 알아야 할 어린이 통학시 주의사항♣

- 하나, 무단횡단이 우려되는 지점(☀)에서는 반드시 횡단보도 신호를 지켜야 합니다.
횡단보도 신호가 녹색불로 바뀌면 마음속으로 하나! 둘! 셋!을 세 후, 양쪽에서 다가오는 차량의 진행 상황을 확인하면서 안전하게 건너는 습관을 만들어 주세요,
특히, 녹색불이 깜빡일 때는 무리하게 뛰어서 횡단하지 말고 다음 신호를 기다립니다.
- 둘, 인도가 별도로 설치되어 있지 않은 주택가 이면도로에서는 반드시 지나가는 차량에 유의하면서 도로 우측으로 통행해야 합니다,
도로 한가운데로 통행하거나 친구들과 장난치며 주의를 소홀히 하지 않도록 지도해 주세요.
- 셋, 교통사고가 발생했던 지점에서는 특히 안전에 유의해야 합니다,
어린이가 통학에 익숙해지기 전까지는 학부모님께서 함께 다니시면서 반복적인 통행지도를 실시해 주셔야 합니다.
- 넷, 어린이들에게 가장 좋은 교육은 모범입니다. 학부모님께서 항상 교통질서를 잘 지키는 모습을 아이들에게 보여주세요,^^

◎ 줄포 초등학교 주변 교통사고 위험지도



♣학부모님께서 꼭 ! 알아야 할 어린이 통학시 주의사항♣

- 하나, 무단횡단이 우려되는 지점(★)에서는 반드시 횡단보도 신호를 지켜야 합니다.
횡단보도 신호가 녹색불로 바뀌면 마음속으로 **하나! 둘! 셋!**을 세 후 , 양쪽에서 다가오는 **차량의 진행 상황을 확인**하면서 안전하게 건너는 습관을 만들어 주세요,
특히, 녹색불이 깜빡일 때는 무리하게 뛰어서 횡단하지 말고 다음 신호를 기다립니다.
- 둘, 인도가 별도로 설치되어 있지 않은 주택가 이면도로에서는 반드시 지나가는 차량에 유의하면서 **도로 우측으로 통행**해야 합니다,
도로 한가운데로 통행하거나 친구들과 장난치며 주의를 소홀히 하지 않도록 지도해 주세요.
- 셋, 교통사고가 발생했던 지점에서는 특히 안전에 유의해야 합니다,
어린이가 통학에 익숙해지기 전까지는 학부모님께서 함께 다니시면서 **반복적인 통행지도**를 실시해 주셔야 합니다.
- 넷, 어린이들에게 가장 좋은 교육은 **모범**입니다, 학부모님께서 항상 교통질서를 잘 지키는 모습을 아이들에게 보여주세요,^^

◎ 창북 초등학교 주변 교통사고 위험지도



♣학부모님께서 꼭 | 알아야 할 어린이 통학시 주의사항♣

- 하나, 무단횡단이 우려되는 지점(★)에서는 반드시 횡단보도 신호를 지켜야 합니다.
횡단보도 신호가 녹색불로 바뀌면 마음속으로 **하나! 둘! 셋!**을 센 후, 양쪽에서 다가오는 **차량의 진행 상황을 확인**하면서 안전하게 건너는 습관을 만들어 주세요.
특히, 녹색불이 깜빡일 때는 무리하게 뛰어서 횡단하지 말고 다음 신호를 기다립니다.
- 둘, 인도가 별도로 설치되어 있지 않은 주택가 이면도로에서는 반드시 지나가는 차량에 유의하면서 **도로 우측으로 통행**해야 합니다.
도로 한가운데로 통행하거나 친구들과 장난치며 주의를 소홀히 하지 않도록 지도해 주세요.
- 셋, 교통사고가 발생했던 지점에서는 특히 안전에 유의해야 합니다.
어린이가 통학에 익숙해지기 전까지는 학부모님께서 함께 다니시면서 **반복적인 통행지도**를 실시해 주셔야 합니다.
- 넷, 어린이들에게 가장 좋은 교육은 **모범**입니다. 학부모님께서 항상 교통질서를 잘 지키는 모습을 아이들에게 보여주세요,^^

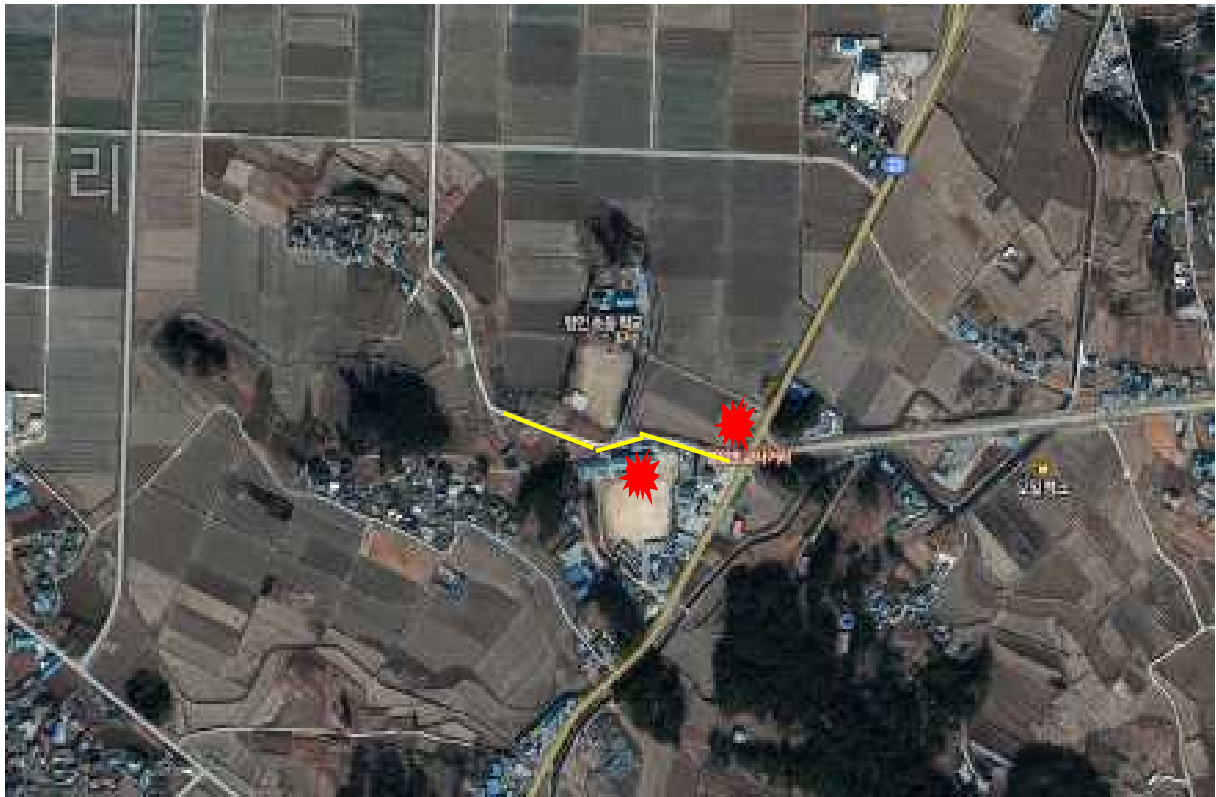
◎ 하서 초등학교 주변 교통사고 위험지도



♣학부모님께서 꼭 | 알아야 할 어린이 통학시 주의사항♣

- 하나, 무단횡단이 우려되는 지점(★)에서는 반드시 횡단보도 신호를 지켜야 합니다.
횡단보도 신호가 녹색불로 바뀌면 마음속으로 하나! 둘! 셋!을 세 후, 양쪽에서 다가오는 차량의 진행 상황을 확인하면서 안전하게 건너는 습관을 만들어 주세요,
특히, 녹색불이 깜빡일 때는 무리하게 뛰어서 횡단하지 말고 다음 신호를 기다립니다.
- 둘, 인도가 별도로 설치되어 있지 않은 주택가 이면도로에서는 반드시 지나가는 차량에 유의하면서 도로 우측으로 통행해야 합니다,
도로 한가운데로 통행하거나 친구들과 장난치며 주의를 소홀히 하지 않도록 지도해 주세요.
- 셋, 교통사고가 발생했던 지점에서는 특히 안전에 유의해야 합니다,
어린이가 통학에 익숙해지기 전까지는 학부모님께서 함께 다니시면서 반복적인 통행지도를 실시해 주셔야 합니다.
- 넷, 어린이들에게 가장 좋은 교육은 모범입니다, 학부모님께서 항상 교통질서를 잘 지키는 모습을 아이들에게 보여주세요,^^

◎ 행안 초등학교 주변 교통사고 위험지도



♣학부모님께서 꼭 | 알아야 할 어린이 통학시 주의사항♣

- 하나, 무단횡단이 우려되는 지점(☀)에서는 반드시 횡단보도 신호를 지켜야 합니다.
횡단보도 신호가 녹색불로 바뀌면 마음속으로 하나! 둘! 셋! 을 세 후 , 양쪽에서 다가오는 차량의 진행 상황을 확인하면서 안전하게 건너는 습관을 만들어 주세요,
특히, 녹색불이 깜빡일 때는 무리하게 뛰어서 횡단하지 말고 다음 신호를 기다립니다.
- 둘, 인도가 별도로 설치되어 있지 않은 주택가 이면도로에서는 반드시 지나가는 차량에 유의하면서 도로 우측으로 통행해야 합니다,
도로 한가운데로 통행하거나 친구들과 장난치며 주의를 소홀히 하지 않도록 지도해 주세요.
- 셋, 교통사고가 발생했던 지점에서는 특히 안전에 유의해야 합니다,
어린이가 통학에 익숙해지기 전까지는 학부모님께서 함께 다니시면서 반복적인 통행지도를 실시해 주셔야 합니다.
- 넷, 어린이들에게 가장 좋은 교육은 모범입니다, 학부모님께서 항상 교통질서를 잘 지키는 모습을 아이들에게 보여주세요,^^