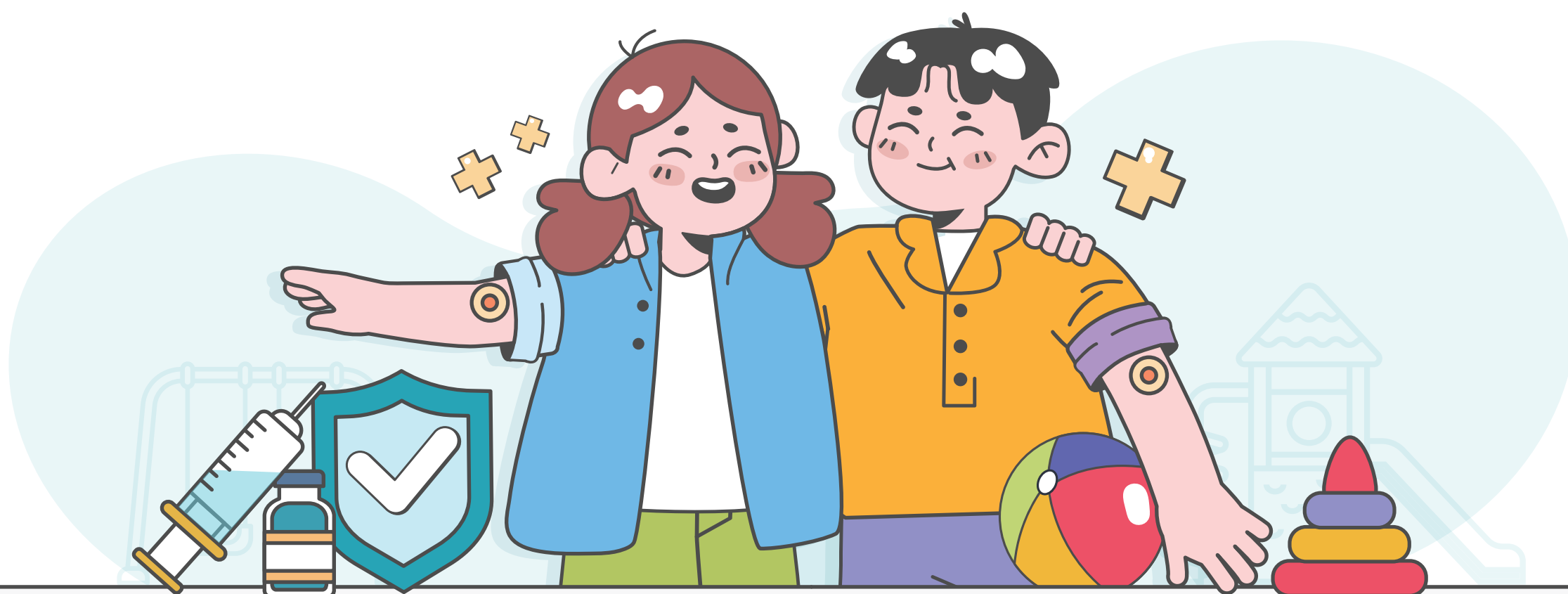


2024-2025절기 어린이 인플루엔자 예방접종 지원사업

# 인플루엔자 예방접종하고 질병을 이길 병으로!

**지원대상**

생후 6개월 ~ 13세 어린이 [2011.1.1. ~ 2024.8.31.출생자]

**지원내용**

인플루엔자 4가 예방접종 1회

**지원기간**

• 2회 접종 대상자		2024.9.20.(금) ~ 2025.4.30.(수)
• 1회 접종 대상자		2024.10.2.(수) ~ 2025.4.30.(수)

**접종기관**

지정의료기관 및 보건소

\*예방접종도우미 누리집에서 확인 가능, 보건소는 방문 전 확인 필수

**이런 분들은 예방접종을 해서는 안 됩니다!**

- ☑ 과거 인플루엔자 예방접종 후 중증(생명에 위협적인) 알레르기 반응이 있었던 경우
- ☑ 인플루엔자 백신 성분에 중증 알레르기 반응이 있었던 경우

**이런 분들은 예방접종에 주의해야 합니다!**

- ☑ 인플루엔자 예방접종 후 6주 이내 길랭-바레 증후군의 과거력이 있는 사람
- ☑ 중등증 또는 중증 급성질환자는 증상이 호전될 때까지 접종 연기

**예방접종도우미  
바로가기**QR 코드를  
스캔해주세요

검색창에

**예방접종도우미**

검색해주세요



## 예방접종 전·후 주의사항

- ☑ 예방접종 전 반드시 의사의 예진을 받아야 합니다
- ☑ 건강 상태가 좋은 날 가까운 의료기관에 예방접종이 가능한지 사전 확인 후 방문합니다
- ☑ 예방접종 전, 아픈 증상이 있거나 만성질환이 있다면 반드시 의사와 상담해야 합니다
- ☑ 접종 후 20~30분간 접종기관에 머물면서 급성 이상반응 발생 여부를 관찰한 뒤 귀가합니다
- ☑ 접종 부위는 청결하게 유지합니다
- ☑ 접종 후 2~3일간은 고열 등 평소와 다른 신체 증상이 나타나면 반드시 의사의 진료를 받도록 합니다

## 의료기관 방문 시 행동수칙



1 보호자와 접종대상자  
모두 마스크  
착용



2 손소독 등  
개인위생 수칙  
준수



3 접종 후 현장에서  
20~30분 머무르며  
이상반응 관찰 후 귀가

## 인플루엔자 예방접종 후 이상반응

### 예방접종 후 발생 가능한 이상반응

- ☑ 국소 이상반응: 접종부위가 빨갛게 부어오름, 통증
- ☑ 전신 이상반응: 발열, 무력감, 근육통, 두통 등



부어오름, 통증



발열



무력감



근육통



두통

### 예방접종 후 이상반응이 생기면

- 경미한 이상반응은 예방접종 후 나타날 수 있으며, 1~2일 이내 호전됩니다
- 다만, 증상이 심해지거나 장시간 지속되는 경우, 그 밖에 다른 증상이 나타난 경우 의사의 진료를 받도록 합니다

## 인플루엔자를 예방하는 건강한 생활습관

- ☑ 흐르는 물에 비누로 30초 이상 손씻기
- ☑ 씻지 않은 손으로 눈, 코, 입 등을 만지지 않기
- ☑ 기침할 때는 휴지나 옷소매 위쪽으로 입과 코를 가리고 기침 예절 지키기
- ☑ 인플루엔자에 감염되었을 경우 어린이집, 유치원, 학교, 학원 등에 등원·등교 자제하기
- ☑ 갑작스러운 발열과 콧물, 인후통, 근육통 등 인플루엔자 의심 증상이 있는 경우 곧바로 가까운 의료기관에서 진료받기

예방접종 후 이상반응이 발생하면 보건소 및 의료기관을 통해 신고하실 수 있으며,  
「예방접종피해 국가보상제도」를 운영하고 있으니 주소지 관할 보건소로 문의하시기 바랍니다