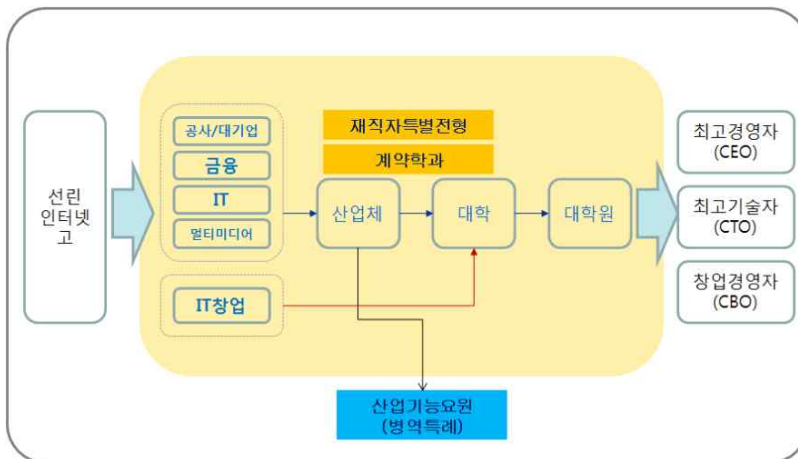


1. 선취업 후진학 성장 로드맵

맞춤형 취업 학생 역량 강화



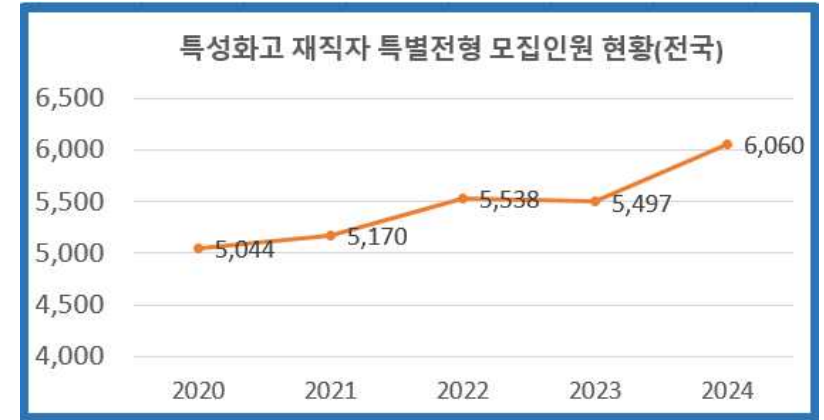
선취업 후진학 성장 경로



2. 선취업 후진학

□ 특성화고 재직자 특별전형(선취업 후진학)이란?

특성화고, 마이스터고를 졸업한 후 산업체 근무경력이 3년 이상인 재직자가 수능시험 대신 재직경력·학업의지만으로 입학하는 정원 외 특별전형(고등교육법시행령 제29조2항14호)



- (전형) 정원 외 특별전형, 수능 점수 불필요, 입학사정관제 활용은 대학 자율
 - ▣ 대다수의 학교에서 학생부, 서류, 면접을 거쳐 **학생부 종합전형**으로 선발
 - ▣ 서류 전형에서 자기소개서가 제외되어 고교 재학 시절의 학업 성취도와 면접 평가 요소가 차지하는 비중이 더 커짐
- (운영) 재직자 별도 모집 단위 설치, 학업 부담 경감 위해 야간·주말 과정 운영

2) 특성화고졸 재직자 전형 모집인원

구분	수시	정시	합계
	모집인원	모집인원	
2020	4,811	233	5,044
2021	4,947	223	5,170
2022	5,298	240	5,538
2023	5,288	209	5,497
2024	5,954	106	6,060

■ 특성화고 재직자 특별전형 전형별 모집 인원(서울·경기·인천) (단위: 명)

구분	전형명	전형유형별 모집 인원					
		학생부교과	학생부종합	수능	실기/실적	기타	합계
2024학년도	특성화고 재직자	360	3,323				3,683

■ 특성화고 재직자 특별전형 변경 내용

구분	달라진 점
수시	<ul style="list-style-type: none"> 신설: 가천대(180명, 경영학부 90/컴퓨터공학전공 90), 성균관대(181명, 응용시융합학부), 수원대(20명, 소방행정학과10, 경영학부10) 모집 인원 증가: 가톨릭대(58명→ 97명), 성신여대(60명→85명) 전형 요소 변경: 동국대(서류형→ 교과70+서류30, 면접전형→1단계 교과100/2단계 70+면접30)

■ 특성화고 재직자 특별전형 주요 내용(서울/인천/경기) (단위: 명/%)

대학	지역	모집 시기	전형유형	모집 단위(모집 인원)	합계	선발방법	전형요소별 반영비율(%)				
							학생부	수능	면접	실기	기타
가천대	경기	수시	학생부종합	경영학부(90) 컴퓨터공학전공(90)	180	일괄 합산					서류 100
가톨릭대	서울	수시	학생부종합	글로벌미래경영학과(29) 세무회계금융학과(29)	97	일괄 합산					서류 100
건국대	서울	수시	학생부종합	신산업융합학과(103) k뷰티산업융합학과(33)	136	일괄 합산	30				서류 70
경희대	서울	수시	학생부종합	국제통상·금융투자학부(120) 문화관광산업학과(40) 조리산업학과(33)	193	일괄 합산	30				서류 70
고려대	서울	수시	학생부종합	건축사회환경공학부, 건축학과, 기계공학부, 산업경영공학부, 생 명공학부, 생명과학부, 식품공학 과, 신소재공학부, 전기전자공학 부, 컴퓨터학과, 화공생명공학과, 환경생태공학부 (통합선발)	10	1단계 (3배수)					서류 100
						2단계			30		1단계 70
광운대	서울	수시	학생부종합	자산관리학과(40) 정보콘텐츠학과(54)	94	일괄 합산					서류 100
국민대	서울	수시	학생부종합	기업경영학부(110)	156	일괄 합산					서류 100
				기업융합법학과(46)							

대학	지역	모집 시기	전형유형	모집 단위(모집 인원)	합계	선발방법	전형요소별 반영비율(%)				
							학생부	수능	면접	실기	기타
단국대	경기	수시	학생부교과	산업경영학과(100)	100	일괄 합산					서류 100
단국대	천안	수시	학생부교과	공공정책학과(30)	30						
대진대	경기	수시	학생부교과	휴먼케어평생교육학과(16) 사회복지상담학과(16)	32	일괄 합산	100				
동국대	서울	수시	서류형	글로벌무역학과(35) 융합보안학과(20) 사회복지상담학과(20)	75	일괄 합산	70				서류 30
					면접형		글로벌무역학과(34) 융합보안학과(20) 사회복지상담학과(20)	74	1단계 (2.5배수)		
			1단계 70							30	
동덕여대	서울	수시	학생부종합	미래인재융합대학(88)	88	일괄 합산			40		서류 60
		정시		미래인재융합대학(8)	8						
명지대	서울	수시	학생부종합	법무행정학과(16) 부동산학과(20) 사회복지학과(20) 창의융합인재학부(11) 심리치료학과(20) 미래융합경영학과(37) 멀티미디어과(23)	147	1단계 (5배수)	100				1단계 70
						2단계			30		
상명대	서울	수시	학생부종합	융합경영학과(72)	72	일괄 합산					서류 100
서경대	서울	수시	학생부교과	경영학부 광고홍보콘텐츠학과 헤어디자인학과	69	일괄 합산	100				
서울과학 기술대	서울	수시	학생부종합	미래융합대학(168)	168	1단계 (3배수)					1단계 70
						2단계			30		
성균관대	서울	수시	학생부종합	응용시융합학부	181	일괄 합산					서류 100
성신여대	서울	수시	학생부종합	경영학부(85)	85	일괄 합산					서류 100
세종대	서울	수시	학생부종합	글로벌조리학과(59) 호텔외식관광프랜차이즈 경영학과(60)	119	일괄 합산					서류 100
		정시	학생부종합	글로벌조리학과(5) 호텔외식관광프랜차이즈 경영학과(6)	11						
수원대	경기	수시	학생부교과	소방행정학과(10) 경영학부(10)	20	일괄 합산	100				
숙명여대	서울	수시	학생부종합	경영학부(38) 문헌정보학과(30) 소비자경제학과(20) 앙트러프러너십전공(30)	118	일괄 합산					서류 100

대학	지역	모집시기	전형유형	모집 단위(모집 인원)	합계	선발방법	전형요소별 반영비율(%)				
							학생부	수능	면접	실기	기타
송실대	서울	수시	학생부종합	국제무역학과(55) 금융경제학과(55) 미디어경영학과(43)	153	일괄 합산					서류 100
아주대	경기	수시	학생부종합	융합시스템공학과(53) 글로벌경영학과(52)	105	1단계 (3배수)					서류 100
						2단계			30		1단계 70
안양대	경기	수시	학생부교과	글로벌경영학과(10) 행정학과(10) 정보전자공학전공(10) 도시정보공학전공(10) 통계데이터사이언스학과(10)	50	일괄 합산	100				
인하대	인천	수시	학생부종합	메카트로닉스공학과(47) 금융투자학과(47) 소프트웨어융합공학과(46) 산업경영학과(47)	187	일괄 합산					학생부종합평 가 100
중앙대	서울	수시	학생부종합	지식경영학부(232)	232	일괄 합산					서류 100
		정시		지식경영학부(10)	10						
한경국립 대	경기	수시	학생부교과	건설환경공학부 식품생명화학공학부 미래융합학부 (통합선발)	59	일괄 합산	100				
한국 공학대	경기	수시	학생부종합	산업융합학과(38) 디지털경영학과(41)	77	일괄 합산					서류 100
한성대	서울	수시	학생부종합	뷰티디자인학과(18) 융합행정학과(11) 호텔외식경영학과(18) 비즈니스컨설팅학과(15) IT융합디자인과(18)	80	일괄 합산					서류 100
한양대	서울	수시	학생부종합	산업융합학부(155)	155	일괄 합산					학생부종합평 가 100
한양대 (ERICA)	경기	수시	학생부종합	융합공학과(39) 회계세무학과(65)	104	일괄 합산					학생부종합평 가 100
홍익대	서울	수시	학생부종합	디자인경영융합학부(188)	188	일괄 합산					서류 100
		정시		디자인경영융합학부(20)	20						서류 100

■ 특성화고 재직자 특별전형 면접 안내 (2023학년도 전형 기준, 참고자료)

대학	모집시기	모집학과	면접기준	면접방법
고려대	수시	생명과학부, 생명공학부, 식품공학과, 환경생태공학부, 화공생명공학과, 신소재공학부, 건축사회환경공학부, 건축학과, 기계공학부, 산업경영공학부, 전기전자공학부, 컴퓨터학과	대학의 인재상에 부합하는 역량을 갖추고 있는지 종합적으로 평가	다수의 면접위원에 의한 평가
동덕여대	수시	미래인재융합대학	개별 질의응답을 통하여 지원 전공에 대한 평가함	
명지대	수시	법무행정학과 부동산학과 사회복지학과 창의융합인재학부 심리치료학과 미래융합경영학과	인성, 전공역량, 발전가능성	평가위원 2~3명이 개별면접
서울 과학 기술대	수시	융합공학부 융합사회학부	제출서류에 대한 확인 면접을 통해 지원 전공에 대한 기본 소양 등을 평가	평가위원 2인 1조의 다대일 면접
아주대	수시	융합시스템공학과 글로벌경영학과	직성, 소양, 인성	면접 시간: 10분 내외 면접 방식: 복수의 평가위원이 지원자 1인에 대한 개별면접 진행