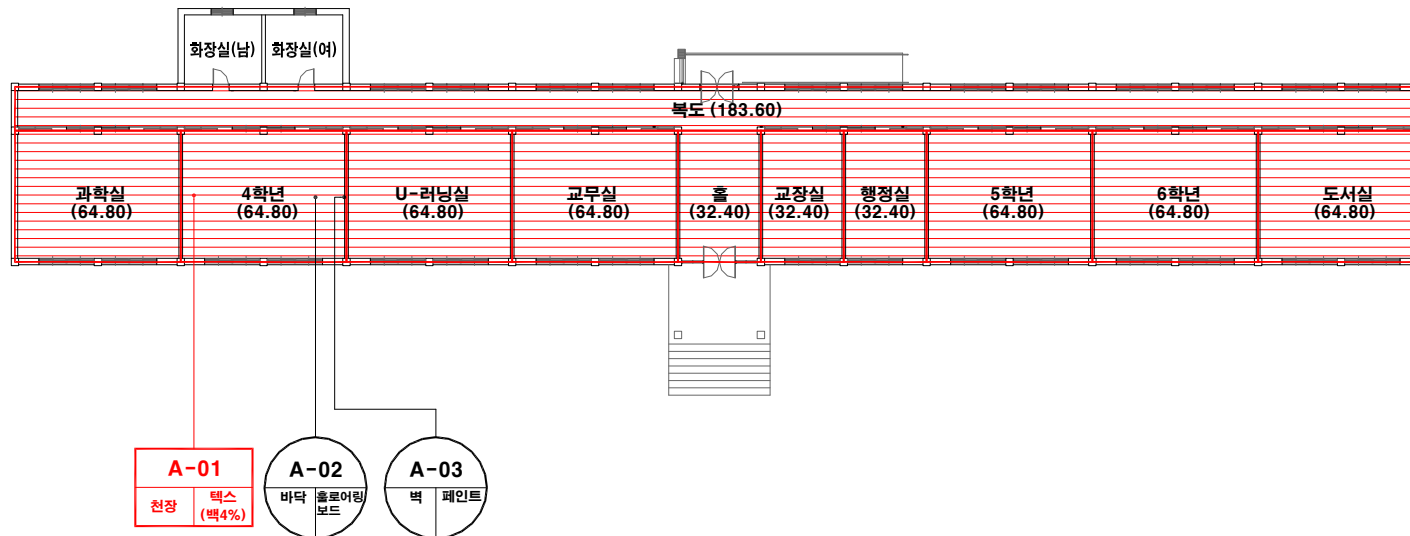


광활초등학교(본관)



건축자재별 그림 범례



*건축자재 인식표

시료 번호

시료 위치 건축자재 (함유물)

석면 함유 시료

시료 번호

시료 위치 건축자재

석면 비함유 시료

*건축물명 : 광활초등학교 (본관)

*건축물소재지 : 전북 김제시 광활면 광활11길 37

*도면번호 : 14-08-06-01

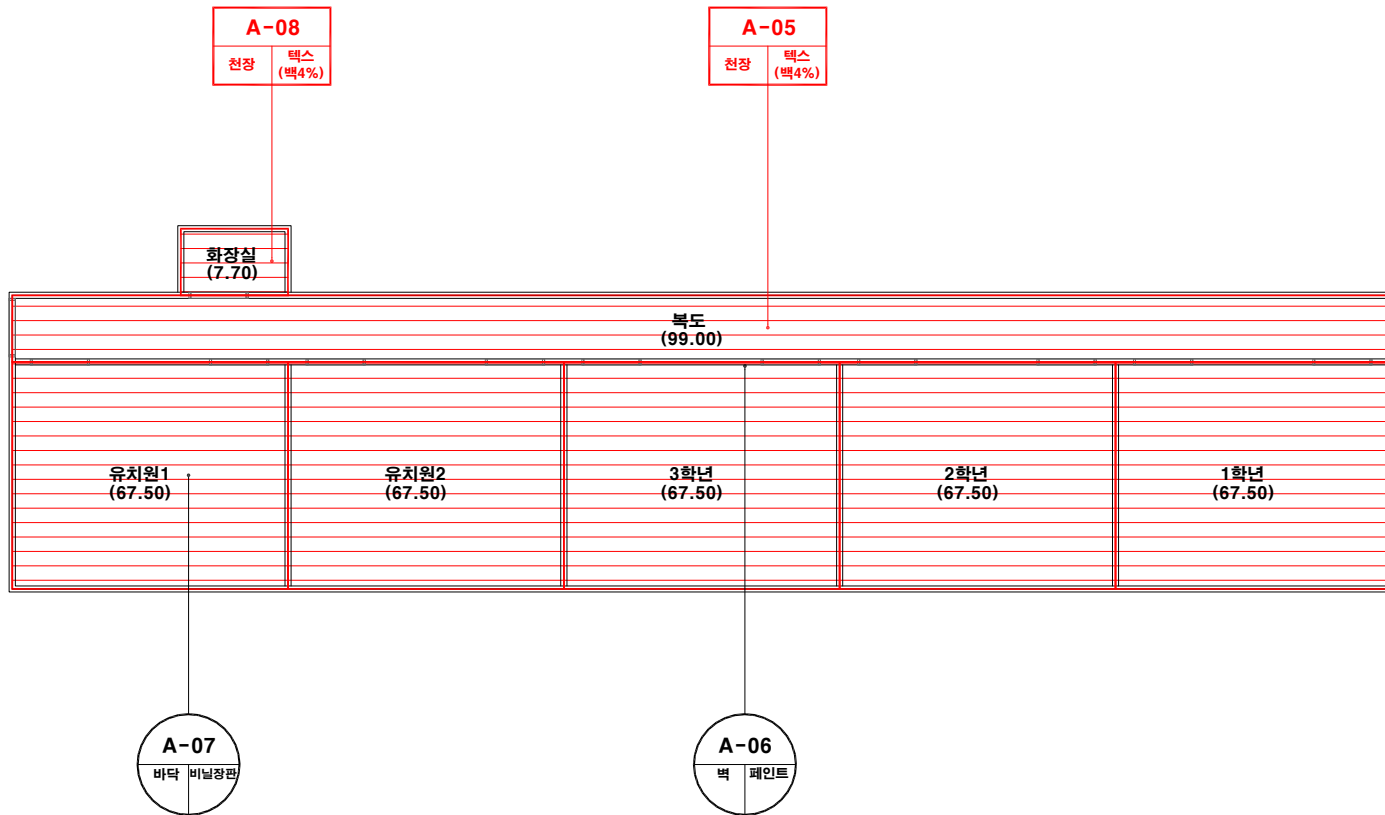
*석면조사기관 : (주)알파석면연구소

*석면분석기관 : (주)알파석면연구소

*조사일자 : 2014.08.06.

시료 번호	시료 채취 위치	건축 자재	동일 물질 구역	면적(m ²), 부피(m ³), 길이(m)	석면 종류	석면 함유량(%)	위해성 평가 점수	위해성 등급	관리 방안
A-01	1층 4학년 천장	텍스	1층 4학년, U-러닝실, 교무실, 홀, 교장실, 행정실, 5학년, 6학년, 도서실, 복도, 과학실 천장	734.40 m ²	백석면	4%	8	낮음	<석면함유 건축자재의 잠재적인 손상 가능성이 낮은 상태> 1)비산성과 손상이 동시에 있는 경우 손상에 대한 보수 2)석면함유 건축자재 또는 설비에 대한 지속적인 유지관리 3) 석면함유 건축자재 또는 설비가 손상되었을 경우 즉시 보수 4)석면함유 건축자재를 인위적으로 손상시키지 않도록 함 5) 전기공사, 배선공사등 건축물 유지보수 공사시 석면함유설비 또는 자재가 훼손되어 석면이 비산되지 않도록 작업수행

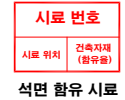
광활초등학교(2동)



건축자재별 그림 범위



*건축자재 인식표



*건축물명 : 광활초등학교 (2동)
 *건축물소재지 : 전북 김제시 광활면 광활11길 37
 *도면번호 : 14-08-06-01

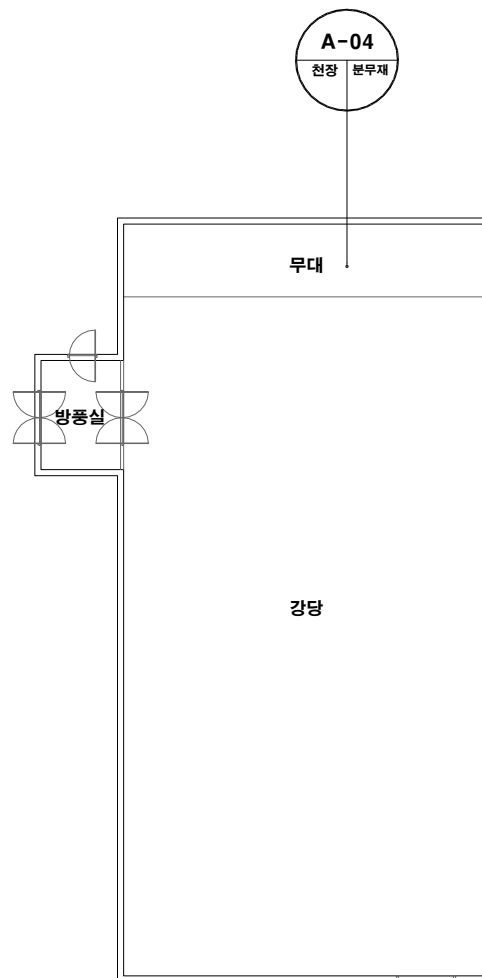
*석면조사기관 : (주)알파석면연구소

*석면분석기관 : (주)알파석면연구소

*조사일자 : 2014.08.06.

시료 번호	시료 채취 위치	건축 자재	동일 물질 구역	면적(m ²), 부피(m ³), 길이(m)	석면 종류	석면 함유량(%)	위해성 평가 점수	위해성 등급	관리 방안
A-05	1층 복도 천장	텍 스	1층 복도, 유치원1, 유치원2, 3학년, 2학년, 1학년 천장	436.50 m ²	백석면	4%	8	낮음	<석면함유 건축자재의 잠재적인 손상 가능성이 낮은 상태> 1)비산성과 손상이 동시에 있는 경우 손상에 대한 보수 2)석면함유 건축자재 또는 설비에 대한 지속적인 유지관리 3) 석면함유 건축자재 또는 설비가 손상되었을 경우 즉시 보수 4)석면함유 건축자재를 인위적으로 손상시키지 않도록 함 5) 전기공사, 배선공사 등 건축물 유지보수 공사시 석면함유설비 또는 자재가 훼손되어 석면이 비산되지 않도록 작업수행
A-08	1층 화장실 천장	텍 스	1층 화장실 천장	7.70 m ²	백석면	4%	7	낮음	

광활초등학교(강당)



건축자재별 그림 범례



*건축자재 인식표

시료 번호

시료 위치 건축자재 (함유율)

석면 함유 시료

시료 번호

시료 위치 건축자재

석면 비함유 시료

*건축물명 :
광활초등학교
(강당)

*건축물소재지 :
전북 김제시 광활면
광활11길 37

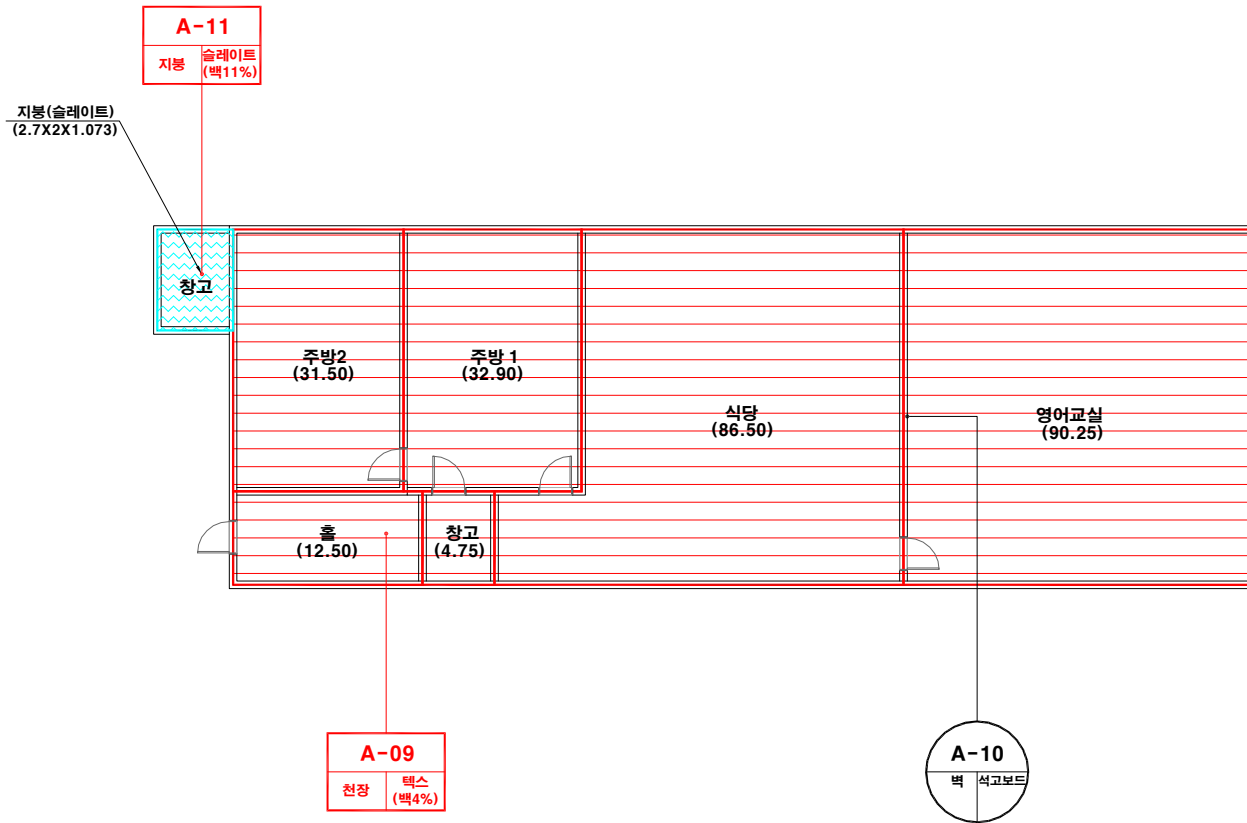
*도면번호 :
14-08-06-01

*석면조사기관 :
(주)알파석면연구소

*석면분석기관 :
(주)알파석면연구소

*조사일자 :
2014.08.06.

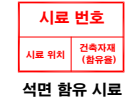
광활초등학교(급식동)



건축자재별 그림 범례



*건축자재 인식표



*건축물명 : 광활초등학교 (급식동)
 *건축물소재지 : 전북 김제시 광활면 광활11길 37
 *도면번호 : 14-08-06-01

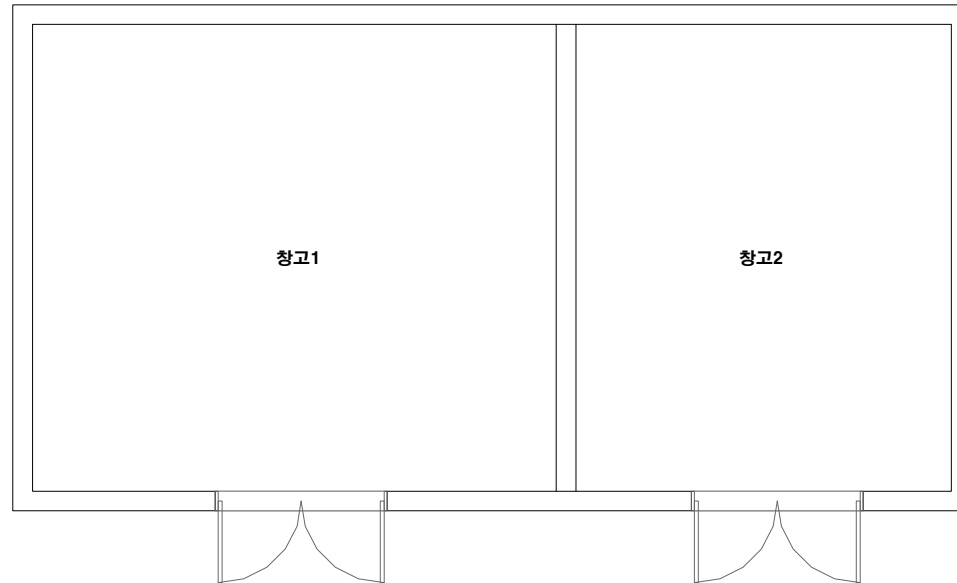
*석면조사기관 : (주)알파석면연구소

*석면분석기관 : (주)알파석면연구소

*조사일자 : 2014.08.06.

시료 번호	시료 채취 위치	건축 자재	동일 물질 구역	면적(m ²), 부피(m ³), 길이(m)	석면 종류	석면 함유량(%)	위해성 평가 점수	위해성 등급	관리 방안
A-09	1층 홀 천장	텍스	1층 홀, 창고, 주방1, 주방2, 식당, 영어교실 천장	258.40 m ²	백석면	4%	8	낮음	<석면함유 건축자재의 잠재적인 손상 가능성이 낮은 상태> 1)비산성과 손상이 동시에 있는 경우 손상에 대한 보수 2)석면함유 건축자재 또는 설비에 대한 지속적인 유지관리 3) 석면함유 건축자재 또는 설비가 손상되었을 경우 즉시 보수 4)석면함유 건축자재를 인위적으로 손상시키지 않도록 함 5) 전기공사, 배선공사등 건축물 유지보수 공사시 석면함유설비 또는 자재가 훼손되어 석면이 비산되지 않도록 작업수행
A-11	1층 창고 지붕	슬레이트	1층 창고 지붕	5.79 m ²	백석면	11%	5	낮음	

광활초등학교(창고)



건축자재별 그림 범례

천장재	바닥재
벽 재	보온재
배관재	기타물질
몰탈재	내화피복재
지붕재	칸막이
비석면	

*건축자재 인식표

시료 번호	
시료 위치	건축자재 (분류명)

석면 함유 시료

시료 번호	
시료 위치	건축 자재

석면 비함유 시료

*건축물명 :
광활초등학교
(창고)

*건축물소재지 :
전북 김제시 광활면
광활11길 37

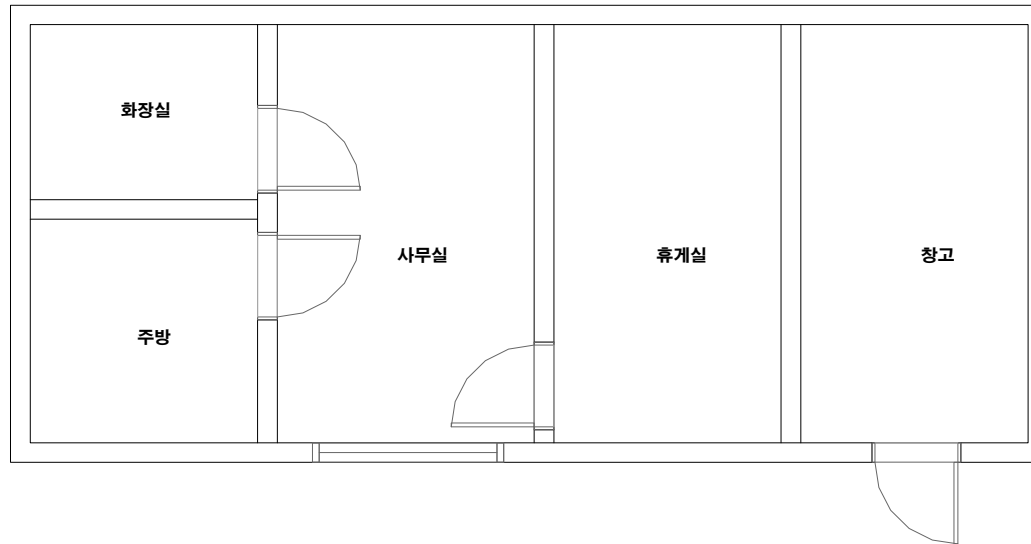
*도면번호 :
14-08-06-01

*석면조사기관 :
(주)알파석면연구소

*석면분석기관 :
(주)알파석면연구소

*조사일자 :
2014.08.06.

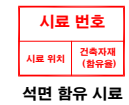
광활초등학교(숙직실)



건축자재별 그림 범례

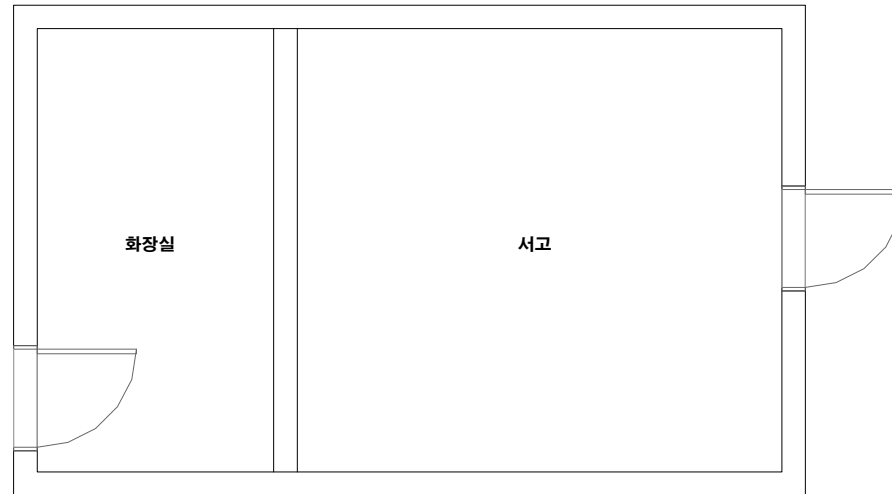


*건축자재 인식표



- *건축물명 : 광활초등학교 (숙직실)
- *건축물소재지 : 전북 김제시 광활면 광활11길 37
- *도면번호 : 14-08-06-02
- *석면조사기관 : (주)알파석면연구소
- *석면분석기관 : (주)알파석면연구소
- *조사일자 : 2014.08.06.

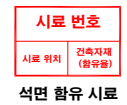
광활초등학교(화장실)



건축자재별 그림 범례



*건축자재 인식표



*건축물명 :
광활초등학교
(화장실)

*건축물소재지 :
전북 김제시 광활면
광활11길 37

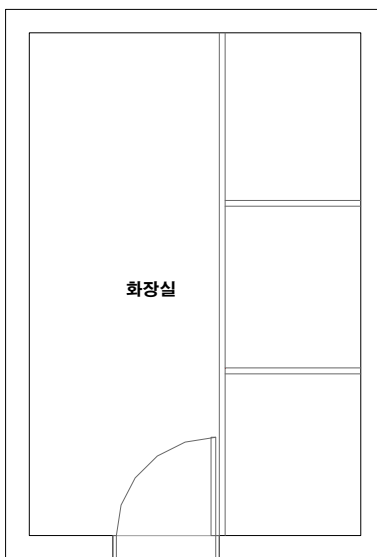
*도면번호 :
14-08-06-03

*석면조사기관 :
(주)알파석면연구소

*석면분석기관 :
(주)알파석면연구소

*조사일자 :
2014.08.06.

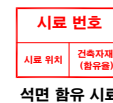
광활초등학교(변소)



건축자재별 그림 범례



*건축자재 인식표



*건축물명 :
광활초등학교
(변소)

*건축물소재지 :
전북 김제시 광활면
광활11길 37

*도면번호 :
14-08-06-04

*석면조사기관 :
(주)알파석면연구소

*석면분석기관 :
(주)알파석면연구소

*조사일자 :
2014.08.06.