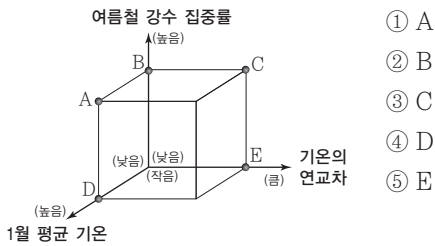
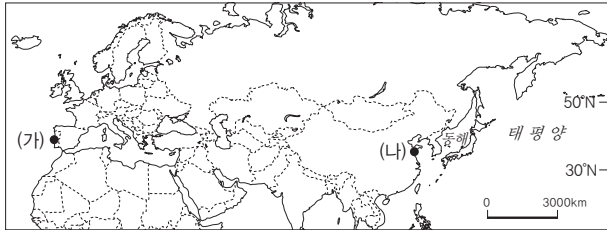




[21019-0033]

01 지도에 표시된 (가) 지역에 대한 (나) 지역의 상대적 기후 특성을 그림의 A~E에서 고른 것은?



[21019-0034]

02 지도에 표시된 A~C 지역에 대한 설명으로 옳은 것은?

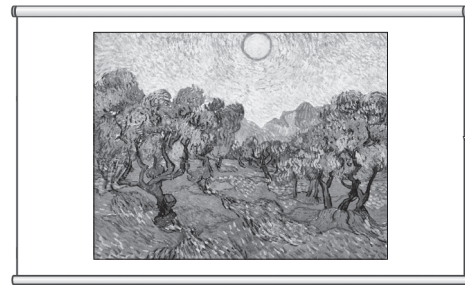


- ① A는 여름철이 고온 건조하다.
- ② B는 일 년 내내 편서풍의 영향을 받는다.
- ③ C에서는 수목 농업이 활발하게 이루어진다.
- ④ A는 C보다 계절풍의 영향을 많이 받는다.
- ⑤ B는 C보다 겨울 강수 집중률이 높다.

[21019-0035]

03 다음 자료의 (가)에 들어갈 내용으로 가장 적절한 것은?

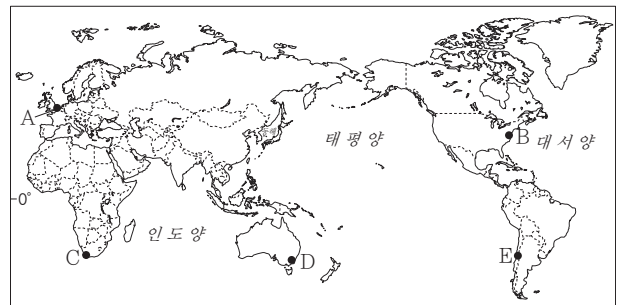
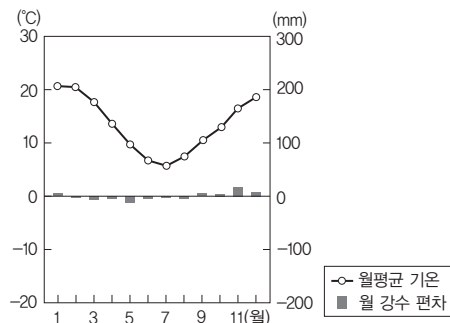
반 고흐가 그린 그림입니다. 여름철의 뜨거운 태양 그리고 메마른 풀과 푸른 올리브 나뭇잎이 매우 대조적입니다. 그림의 배경이 된 지역은 (가)



- ① 대륙 동안에 위치해 있습니다.
- ② 겨울보다 여름 강수량이 많습니다.
- ③ 계절풍의 영향을 탁월하게 받습니다.
- ④ 혼합 농업이 활발하게 이루어집니다.
- ⑤ 여름철에 아열대 고압대의 영향을 받습니다.

[21019-0036]

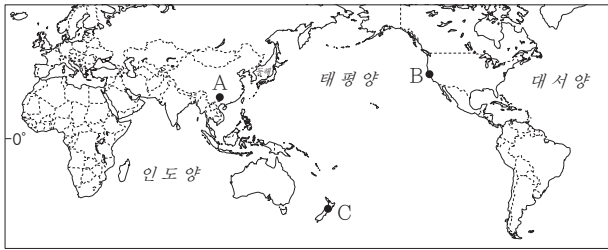
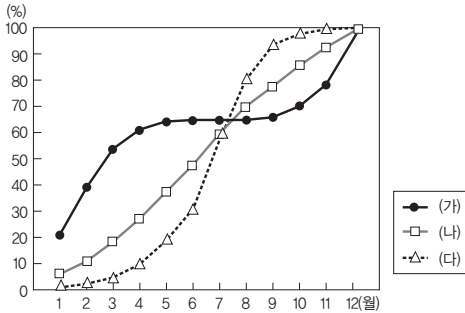
04 그래프와 같은 기후 특성이 나타나는 지역을 지도의 A~E에서 고른 것은?



- ① A ② B ③ C ④ D ⑤ E

[21019-0037]

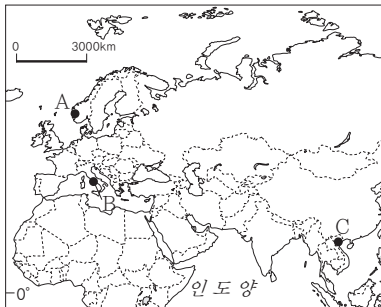
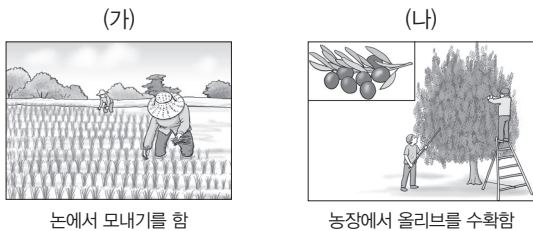
05 그래프는 세 지역의 연 강수량에 대한 월 강수량의 비율을 누적하여 나타낸 것이다. (가)~(다)를 지도의 A~C에서 고른 것은?



- | | (가) | (나) | (다) | | (가) | (나) | (다) |
|---|-----|-----|-----|---|-----|-----|-----|
| ① | A | B | C | ② | A | C | B |
| ③ | B | A | C | ④ | B | C | A |
| ⑤ | C | B | A | | | | |

[21019-0038]

06 (가), (나) 농업 활동이 활발하게 이루어지는 지역을 지도의 A~C에서 고른 것은?

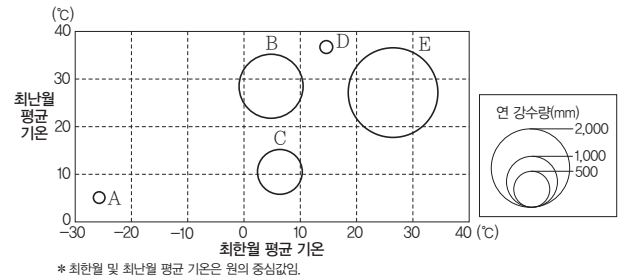


- | | (가) | (나) |
|---|-----|-----|
| ① | A | B |
| ② | B | A |
| ③ | B | C |
| ④ | C | A |
| ⑤ | C | B |

[21019-0039]

07 밑줄 친 '우리 마을'의 기후 특성을 그래프의 A~E에서 고른 것은?

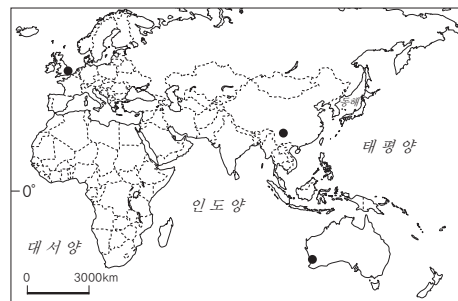
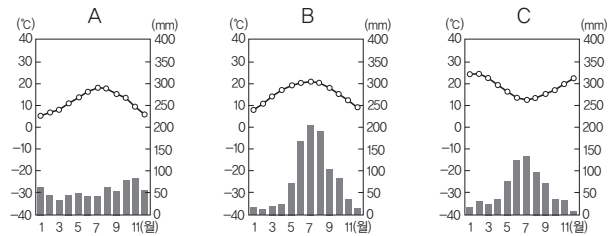
10월 말이 되니 우리 마을에 있는 나뭇잎들이 울긋불긋 새 옷을 입기 시작했어요. 올해 단풍 절정 시기는 11월 중순에서 12월 초라고 하네요. 이때 우리 마을에서는 단풍 축제가 열립니다. 예쁜 사진도 찍고, 가을의 정취를 느끼기 위해 세계 여러 나라에서 단풍 축제에 놀러 온답니다.



- ① A ② B ③ C ④ D ⑤ E

[21019-0040]

08 그래프는 지도에 표시된 세 지역의 기온과 강수량을 나타낸 것이다. A~C 지역에 대한 설명으로 옳은 것은?



- ① A는 1월에 아열대 고압대의 영향을 받는다.
 ② C는 계절풍의 영향을 많이 받는다.
 ③ B는 C보다 1월 낮 길이가 길다.
 ④ C는 A보다 경엽수림이 넓게 분포해 있다.
 ⑤ A는 대륙 동안, B는 대륙 서안에 위치해 있다.