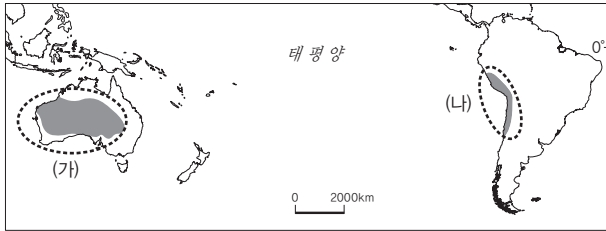


[21019-0047]

01 지도에 표시된 (가), (나) 지역의 사막 형성 요인으로 가장 적절한 것은?



	(가)	(나)
①	대기 대순환에 의한 아열대 고압대가 연중 위치함	연안에 흐르는 한류로 인해 대기가 안정되면서 형성
②	대기 대순환에 의한 아열대 고압대가 연중 위치함	큰 격해도로 인해 습윤한 바람이 미치지 못해 형성
③	연안에 흐르는 한류로 인해 대기가 안정되면서 형성	큰 격해도로 인해 습윤한 바람이 미치지 못해 형성
④	큰 격해도로 인해 습윤한 바람이 미치지 못해 형성	연안에 흐르는 한류로 인해 대기가 안정되면서 형성
⑤	큰 격해도로 인해 습윤한 바람이 미치지 못해 형성	산지를 넘어오면서 건조해진 바람이 연중 불어 형성

[21019-0048]

02 다음 글의 밑줄 친 ㉠~㉣에 대한 설명으로 옳은 것은?

기후 구분에서 가장 널리 사용되고 있는 방식은 독일의 기후학자 겸 식물학자인 쾨펜이 고안한 방식이다. 쾨펜은 식생 분포를 지표로 ㉠ 수목 기후와 무수목 기후로 구분한 뒤 기온과 강수량을 기준으로 기후 지역을 세분화했다. 예를 들면 무수목 기후 중 강수량이 건조 한계값보다 적은 ㉡ 건조 기후는 연 강수량에 따라 ㉢ 사막 기후와 ㉣ 스텝 기후로 구분된다.

- ① ㉠에는 열대 기후, 온대 기후, 한대 기후가 해당된다.
 ② ㉡은 연 증발량보다 연 강수량이 많다.
 ③ ㉢ 지역의 대표적인 토양으로 흑색의 체르노젠크이 있다.
 ④ ㉣ 지역에는 키가 작은 풀로 이루어진 초원이 나타난다.
 ⑤ ㉢은 BS, ㉣은 BW로 표기한다.

[21019-0049]

03 다음 글의 ㉠에 해당하는 지역을 지도의 A~E에서 고른 것은?

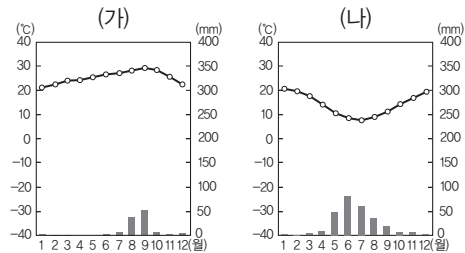
회전초를 아시나요? 회전초는 나뭇가지와 풀들이 공 모양으로 뭉쳐 바람에 굴러다니는 식물입니다. 털 뭉치 모양의 회전초가 바람에 휩쓸려 다니는 것은 강수량보다 증발량이 많아 한 곳에서 뿌리를 내리고 살기 어려운 ㉠ 이곳에서 자신의 종자를 퍼트리기 위함입니다. ㉠ 이곳을 관통하는 고속도로는 주변 언덕에서 날려온 모래들로 인해 희뿌연 색을 띠고 있습니다. 한편, 주변 언덕에 서식하는 모래도마뱀은 온도가 높은 낮 시간 동안에 굴을 파고 들어가 있는데, 이때 눈꺼풀을 덮는 얇은 막을 이용하여 들어오는 모래를 막을 수 있습니다.



- ① A ② B ③ C ④ D ⑤ E

[21019-0050]

04 그래프는 두 지역의 월평균 기온과 월 강수량을 나타낸 것이다. (가), (나) 지역에 대한 설명으로 옳은 것만을 <보기>에서 있는 대로 고른 것은?



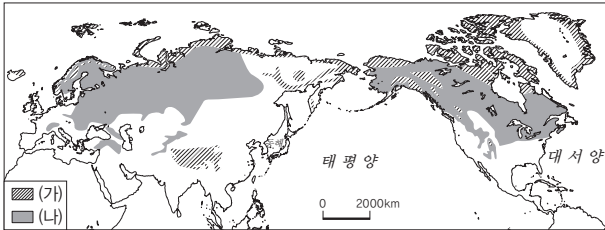
【 보기 】

- ㄱ. (가)는 북반구, (나)는 남반구에 위치한다.
 ㄴ. (가)는 수목 기후, (나)는 무수목 기후가 나타난다.
 ㄷ. (가)는 (나)보다 기온의 연교차가 크다.
 ㄹ. (나)의 토양은 (가)의 토양보다 유기물이 풍부하다.

- ① ㄱ, ㄴ ② ㄱ, ㄹ ③ ㄴ, ㄷ
 ④ ㄱ, ㄷ, ㄹ ⑤ ㄴ, ㄷ, ㄹ

[21019-0051]

05 지도에 표시된 (가), (나) 기후 지역에 대한 설명으로 옳은 것은?



- ① (가)는 증발량이 많아 상대 습도가 낮다.
- ② (가)의 지표면은 연중 얼음으로 덮여 있다.
- ③ (나)에는 회백색의 포드졸이 분포한다.
- ④ (나)의 최난월 평균 기온은 10℃ 미만이다.
- ⑤ (가)는 (나)보다 수목 밀도가 높다.

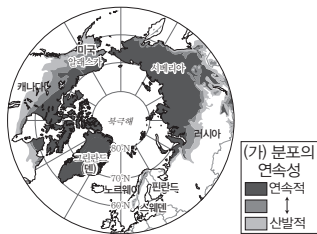
[21019-0052]

06 다음 자료의 (가)에 들어갈 내용으로 가장 적절한 것은?

기후 지역을 기준으로 (가) 이/가 나타나는 범위는 한대 기후 지역과 냉대 기후 지역에 걸쳐 있다.

(가) 은 / 는 최종 빙기 이후 지금까지

지 현재 상태를 유지하고 있는데, 다수의 지리학자들은 지구 온난화로 그 범위가 점차 줄어들 것으로 예상하고 있다. 한편, 인간이 만든 건축물의 난방 열기 역시 (가) 에 영향을 미치는데, 이로 인한 피해를 막기 위해 건축물의 바닥이 지표면과 맞닿지 않게 시공한다.

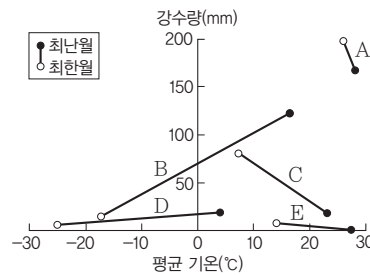


- ① 타이가 ② 대륙 빙하
- ③ 백야 현상 ④ 열대 저기압
- ⑤ 영구 동토층

[21019-0053]

07 다음 글의 밑줄 친 ‘이 지역’의 기후 특색을 그래프의 A~E에서 고른 것은?

이 지역에서 유목을 생업으로 삼는 집은 대부분 아이가 3~6명으로 많고 대가족을 이루며 살아간다. 넓은 평원에는 유치원이나 아파트가 아니라 순록과 원뿔형의 이동식 천막집이 있다. 학교에 들어가기 전까지 아이들은 원하는 만큼 자고 해가 중천에 오른 후 잠자리에서 일어난다. 이동식 천막집에서 나오면 울가미를 던져 순록을 잡는 놀이를 하거나, 진짜처럼 보이지만 크기가 작은 장난감 천막집을 짓곤 한다.



- ① A ② B ③ C ④ D ⑤ E

[21019-0054]

08 다음 글은 두 지역의 기후적 특성이 반영된 토양을 설명한 것이다. (가), (나) 기후 지역에 대한 설명으로 옳은 것만을 <보기>에서 고른 것은?

(가) 토양 속 미생물의 활동이 활발하게 관찰되지 않는다. 침엽수가 우거진 곳에서 잘 나타나는데, 오랜 기간에 걸쳐 지표의 철과 알루미늄 성분이 용탈되어 회백색을 띤다.

(나) 기름진 토양으로, 농업에 적합하다. 강수량이 적은 초원 지대를 중심으로 분포하는데, 유기물이 지속적으로 토양에 집적되어 검은색을 띤다.

【 보기 】

- ㄱ. (가)는 최한월 평균 기온이 -3~18℃이다.
- ㄴ. (가)는 북반구보다 남반구의 분포 면적이 넓다.
- ㄷ. (가)는 (나)보다 연평균 상대 습도가 높다.
- ㄹ. (나)는 (가)보다 대체로 저위도에 분포한다.

- ① ㄱ, ㄴ ② ㄱ, ㄷ ③ ㄴ, ㄷ
- ④ ㄴ, ㄹ ⑤ ㄷ, ㄹ