



<< 학교 등하교시 협조사항 안내 >>

학부모님 안녕하십니까?

최근 차량을 이용한 등하교로 인하여 인근 아파트 주민의 고충과 민원이 증가하고 있습니다. 우리 학교는 편도 1차선으로 도로 폭이 좁아 학교 앞 주·정차 및 급정지는 교통사고를 유발할 수 있어 매우 위험하니 학교 근처 삼거리(정문 아래 CU 편의점/중문 아래 풍산교회 근처)에 주·정차하여 학생이 하차할 수 있도록 지도 부탁드립니다.

아래의 내용을 참고하시어, 학생들이 편안하고 안전하게 학교에서 배우고 성장할 수 있도록 학부모님의 많은 관심과 적극적인 협조 부탁드립니다.

- 주요 내용 -

▲ 학생들의 안전을 위해, 학교는 오전 7시 50분 이후에 개방합니다.

(학교 안전 지킴이 근무, 외부인 무단 침입 통제)

▲ 학생 등교 시간은 8시 30분까지입니다. 시간 준수 바랍니다.

- 일과시간 (8시 50분 ~ 16시 50분) 중에는 모든 문이 닫힙니다.

- 출입이 필요한 경우 지킴이 선생님께서 근무하시는 중문을 사용합니다.

▲ 등교시 교복과 운동화를 착용해야 하며, 학교생활 중에도 교복을 착용합니다.

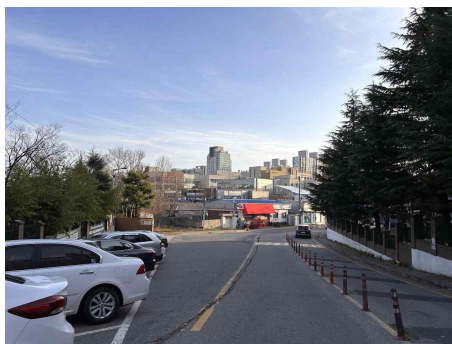
※ 사복 및 체육복 혼용, 슬리퍼, 크록스 금지

▲ 차량을 이용한 등하교 시 주·정차에 각별한 주의 바랍니다.

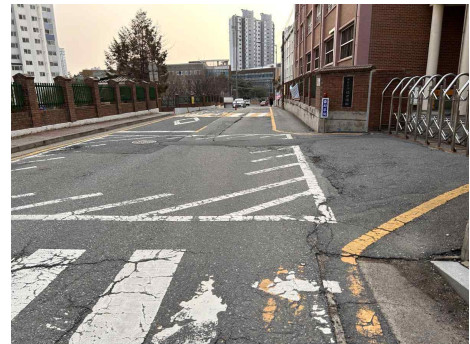
- 학교 앞(정문, 중문)과 제일아파트 104동 후문(언덕)에서 주·정차하지 않습니다.

- 차량 승하차는 삼거리(정문 근처 CU 편의점/중문근처 풍산교회 인근)를 이용합니다.

※주정차 금지※ <정문 앞>



<중문 앞, 제일아파트 후문>



2024. 3. 7.

군산중앙여자고등학교장