

고교 내신 개편안과 성취평가제의 이해



고등학교 내신평가 주요 변경 내용

1 내신 석차등급 개편



* 체육/예술/교양 교과(군), 과학탐구실험 과목은 성취도(절대평가)만 기재함.

고등학교 내신평가 주요 변경 내용

2 2022 개정 교육과정 편제

※ 수능 출제 과목

※ 석차등급(상대평가) 미산출 과목: 5단계 성취도만 산출, 3단계 성취도만 산출, P/F로 산출

2, 3학년

교과 (군)	공통 과목 (기초소양, 기본학력)	선택 과목		
		일반 선택 (학문별 주요내용)	진로 선택 (진로, 심화)	융합 선택 (실생활 응용)
국어	공통국어1 공통국어2	화법과 언어, 독서와 작문, 문학	주제 탐구 독서, 문학과 영상, 직무 의사소통	독서 토론과 글쓰기, 매체 의사소통, 언어생활 탐구
	공통수학1 공통수학2	대수, 미적분 I, 확률과 통계	기하, 미적분 II, 경제 수학, 인공지능 수학, 직무 수학	수학과 문화, 실용 통계, 수학과제 탐구
영어	기본수학1 기본수학2	영어 I, 영어 II,	영미 문학 읽기, 영어 발표와 토론, 심화 영어, 심화 영어 독해와 작문, 직무 영어	수학과제 탐구
	공통영어1 공통영어2	영어 독해와 작문	영미 문학 읽기, 영어 발표와 토론, 심화 영어, 심화 영어 독해와 작문, 직무 영어	실생활 영어 회화, 미디어 영어, 세계 문화와 영어

고등학교 내신평가 주요 변경 내용

2

2022 개정 교육과정 편제

※ 수능 출제 과목

※ 석차등급(상대평가) 미산출 과목: 5단계 성취도만 산출, 3단계 성취도만 산출, P/F로 산출

교과 (군)	공통 과목 (기초소양, 기본학력)	선택 과목		
		일반 선택 (학문별 주요내용)	진로 선택 (진로, 심화)	융합 선택 (실생활 응용)
사회 (역사/ 도덕 포함)	한국사1 한국사2	세계시민과 지리, 세계사, 사회와 문화, 현대사회와 윤리	한국지리 탐구, 도시의 미래 탐구, 동아시아 역사 기행, 정치, 법과 사회, 경제 윤리와 사상, 인문학과 윤리, 국제 관계의 이해	여행지리, 역사로 탐구하는 현대 세계, 사회문제 탐구, 금융과 경제생활, 윤리문제 탐구, 기후변화와 지속가능한 세계
	통합사회1 통합사회2			
과학	통합과학1 통합과학2	물리학, 화학, 생명과학, 지구과학	역학과 에너지, 전자기와 양자, 물질과 에너지, 화학 반응의 세계, 세포와 물질대사, 생물의 유전, 지구시스템과학, 행성우주과학	과학의 역사와 문화, 기후변화와 환경생태, 융합과학 탐구
	과학탐구실험1 과학탐구실험2			
체육		체육1, 체육2	운동과 건강, 스포츠 문화, 스포츠 과학	스포츠 생활1, 스포츠 생활2
예술		음악, 미술, 연극	음악 연주와 창작, 음악 감상과 비평, 미술 창작, 미술 감상과 비평	음악과 미디어, 미술과 매체

고등학교 내신평가 주요 변경 내용

2 2022 개정 교육과정 편제

※ 수능 출제 과목

※ 석차등급(상대평가) 미산출 과목: 5단계 성취도만 산출, 3단계 성취도만 산출, P/F로 산출

교과 (군)	공통 과목 (기초소양, 기본학력)	선택 과목		
		일반 선택 (학문별 주요내용)	진로 선택 (진로, 심화)	융합 선택 (실생활 응용)
기술·가정 /정보		기술·가정	로봇과 공학세계, 생활과학 탐구	창의 공학 설계, 지식 재산 일반, 생애 설계와 자립, 아동발달과 부모
		정보	인공지능 기초, 데이터 과학	소프트웨어와 생활
제2외국어 /한문		독일어, 프랑스어, 스페인어, 중국어, 일본어, 러시아어, 아랍어, 베트남어	독일어 회화, 프랑스어 회화, (...) 베트남어 회화 심화 독일어, 심화 프랑스어, (...) 심화 베트남어	독일어권 문화, (...) 베트남 문화 * 8개 언어 모두 각각의 회화/심화/문화 과목 포함
		한문	한문 고전 읽기	언어생활과 한자
교양		진로와 직업, 생태와 환경	인간과 철학, 논리와 사고, 인간과 심리, 교육의 이해, 삶과 종교, 보건	인간과 경제활동, 논술

※ 특수 목적 고등학교 선택 과목(2022 개정 교육과정 보통교과 내 <표 6>)은 석차등급(상대평가) 병기

고등학교 내신평가 주요 변경 내용

3 과목별 성적 산출 방식 변화

석차 등급 산출 과목 변화

15'
개정

*1학년 공통과목(과학탐구실험 제외)

*보통교과 중 선택과목

→ 기초/탐구/생활 교과의 일반선택*전문교과 I

22'
개정

*1학년 공통과목(과학탐구실험 제외)

*보통교과 중 선택과목

→ 일반선택, **진로선택**, 융합선택(단, 사회/과학 융합선택 9과목 제외)

*전문교과

고등학교 내신평가 주요 변경 내용

3 과목별 성적 산출 방식 변화

성취도 표기 변화

5단계 표기

15'
개정

- *1학년 공통과목
- *기초/탐구/생활 교과와 일반선택 과목
- *전문교과 I, II

22'
개정

- *1학년 공통과목
- *보통교과 중 선택과목(교양 제외)
→ 일반선택, **진로선택**, 융합선택
- *전문교과

3단계 표기

- *과학탐구실험
- ***진로선택과목**
(진로선택으로 편성된 전문교과 I, II 포함)
- *체육/예술 교과 일반선택 과목

- *과학탐구실험
- *보통교과 중 체육/예술 교과군

고등학교 내신평가 주요 변경 내용

4 과목별 성적 정보 대학 제공 방식 변경

2, 3학년

[2015 개정 교육과정('25년 이전 입학생)]

구분	절대평가		상대평가	통계정보			
	원점수	성취도	석차등급	성취도별 분포비율	과목평균	수강자수	표준편차
보통교과	○	-	9등급	-	○	○	○
진로 선택	○	A·B·C	-	○	○	○	-
체육·예술	-	A·B·C	-	-	-	-	-
교양	-	P	-	-	-	-	-
전문교과 I	○	-	9등급	-	○	○	○
전문교과 II	○	A·B·C·D·E	-	-	○	○	○

고등학교 내신평가 주요 변경 내용

4 과목별 성적 정보 대학 제공 방식 변경

1학년

[2022 개정 교육과정('25년 이후 입학생)]

구 분	절대평가		상대평가	통계정보			
	원점수	성취도	석차등급	성취도별 분포비율	과목평균	수강자수	표준편차
보통교과	○	A·B·C·D·E	5등급	○	○	○	-
사회·과학 융합 선택	○	A·B·C·D·E	-	○	○	○	-
체육·예술/과학탐구실험	-	A·B·C	-	-	-	-	-
교양	-	P	-	-	-	-	-
전문교과	○	A·B·C·D·E	5등급	○	○	○	-

※ 출처 : 2028 대학입시제도 개편 확정안('23.12.)

보통교과 = 공통과목 + 선택과목(일반선택/진로선택/융합선택)

고등학교 내신평가 주요 변경 내용

성적 표기 방식 변화

학기	교과	과목	학점	원점수/ 과목 평균	성취도	성취도별 분포비율	석차 등급	수강자수	비고
1	과학	통합과학1	4	75/70	C	A(11.2%) B(24.3%) C(31.7%) D(24.3%) E(8.5%)	3	220	.

15' 개정

학기	❶ 교 과	과 목	학점수	원점수/과목평균 (표준편차)	성취도 (수강자수)	석차등급	비 고
이수학점 합계							

삭제

과 목	❷ 세부능력 및 특기사항

〈진로 선택 과목〉

학기	❶ 교 과	과 목	학점수	원점수/과목평균	성취도 (수강자수)	성취도별 분포비율	비 고
이수학점 합계							

과 목	❷ 세부능력 및 특기사항

〈체육·예술〉

학 기	❶ 교 과	과 목	학점수	성취도	비고
이수학점 합계					

과 목	❷ 세부능력 및 특기사항

22' 개정

학기	❶ 교과	과목	학점	원점수/과목평균	성취도	성취도별 분포비율	석차 등급	수강자수	비 고
1									
2									
이수학점 합계									

※ 성취도별 분포비율의 F비율 내에는 미

과 목	❷ 세부능력 및 특기사항

5단계 성취도로 성적을 산출하는
모든 과목으로 확대

〈체육·예술/과학탐구실험〉

학기	❶ 교과	과목	학점	성취도	비고
1					
2					
이수학점 합계					

과 목	❷ 세부능력 및 특기사항

〈교양교과〉

학기	❶ 교과	과목	학점	이수여부	비고
1					
2					
이수학점 합계					

과 목	❷ 세부능력 및 특기사항

고등학교 내신평가 주요 변경 내용

22' 개정 기준 대입 전형자료 제공 내용



원점수



전과목 성취도



석차등급



5단계 성취도 산출 과목의
성취도별 분포 비율



과목평균, 수강자수



비고

편입/전학 여부, 출석 미달에 따른 추가 학습 실시
여부, 학교 밖 교육과정, 공동 교육과정 해당 여부 등



지필평가-수행평가 비중



수행평가 영역명



성취도별 분할점수

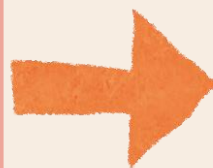
고교학점제란? ㄴ

학생이 자신의 진로·적성에 따라 필요한 과목을 선택하여 이수하고, 취득한 학점(192학점 이상)에 따라 졸업하는 제도

과목 선택
(2, 3학년)



과목 이수



학점 취득



고교학점제 란?

Before

- 학교에서 정해진 교육과정(이과/문과)
- 수업 일수의 2/3 이상 출석 시 진급 및 졸업

과도기
(22'~24')

- 공통 교육과정(1학년) → 선택 교육과정(2, 3학년)
- 수업 일수의 2/3 이상 출석 시 진급 및 졸업

Now
(25'~)

- 공통 교육과정(1학년) → 선택 교육과정(2, 3학년)
- 과목별 출석률 + 최소 학업 성취 도달 = 학점 취득
- 3년간 192학점 이상 취득 시 졸업 인정

고교학점제란?

3년간 192학점 이란?

1학년 1학기 ~ 3학년 2학기
매 학기마다

교과 29학점 + 창체 3학점 = 32학점



매 학기 32학점 X 6학기 = 192학점

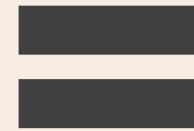
3년간 매 학기 수강하는 “**모든**” 과목을 이수하고
학점을 취득해야 졸업 가능

과목 이수기준 안내

수업 횟수의
2/3 이상 출석



과목 성취율
40% 이상



학점 이수

과목 이수기준 안내

조건① 수업 횟수의 2/3 이상 출석

예) 통합과학1

- 4학점 = 1주일에 4시간 수업 → 한 학기 : 64시간 이상 수업
- ~~일요일 1교시, 화요일 1교시, 수요일 5교시, 목요일 7교시~~



최상일 학생(고1)

- 잦은 늦잠으로 1교시의 절반은 미인정 지각
- 학교 있기 싫으면 아프다고 하고 오후에는 병조퇴
- 시험은 잘 봐서 지필평가에서 70점 이상 받음

과목 이수기준 안내

조건② 학업 성취율 40% 이상

학업 성취율 40% = 지필고사 40점 ?

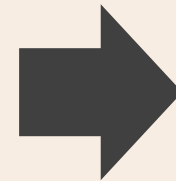


학기말 성적 산출 (시험 2회 과목 기준)

1차고사
30%

2차고사
30%

수행평가
40%



학기말
원점수

과목 이수기준 안내

조건② 학업 성취율 40% 이상

학업 성취율 40%

=

* 학기말 원점수 40점
* 과목별 별도 산출

과목 이수기준 안내

조건② 학업 성취율 40% 이상



과목별 별도 산출 방법? (추정분할점수 산출)

- 과목 특성 및 평가 문항의 난이도 등을 고려하여 과목 담당 교사의 경험과 협의 과정을 통해 성취도별 기준 점수가 결정됩니다.
- 기준 점수는 학기 중 산출하여 고지합니다. (학교 홈페이지에 공지)
- 교사가 임의로 정하는 점수가 아닌 **전국 공통으로 사용하는 나이스 산출 시스템을 사용합니다.**



(지필) 성취 수준에 따른 예상 정답률을 추정하여 기준점수를 산출합니다.
(수행) 성취 수준에 따른 예상 점수를 추정합니다.

과목 이수기준 안내

학업 성취율 40% 이상

학업 성취율 40%

=

과목 이수를 위해 **최소한의 노력**을 한 경우 도달 가능



지필평가에서 모든 문항을 찍지 말고 아주 쉬운 문제는 풀기



수행평가 참여하기 (**기본점수 NO**)



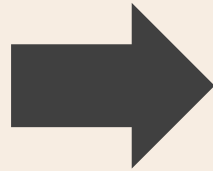
수업에 참여하고 선생님이 나누어 주는 프린트물 모으기



학기말 과목별 이수기준 미도달 시



과목 이수기준
미도달 시



미이수

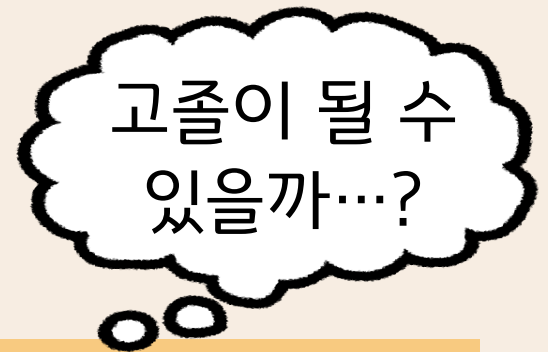


과목 **미**이수 처리
(학점 취득 불가)

이수

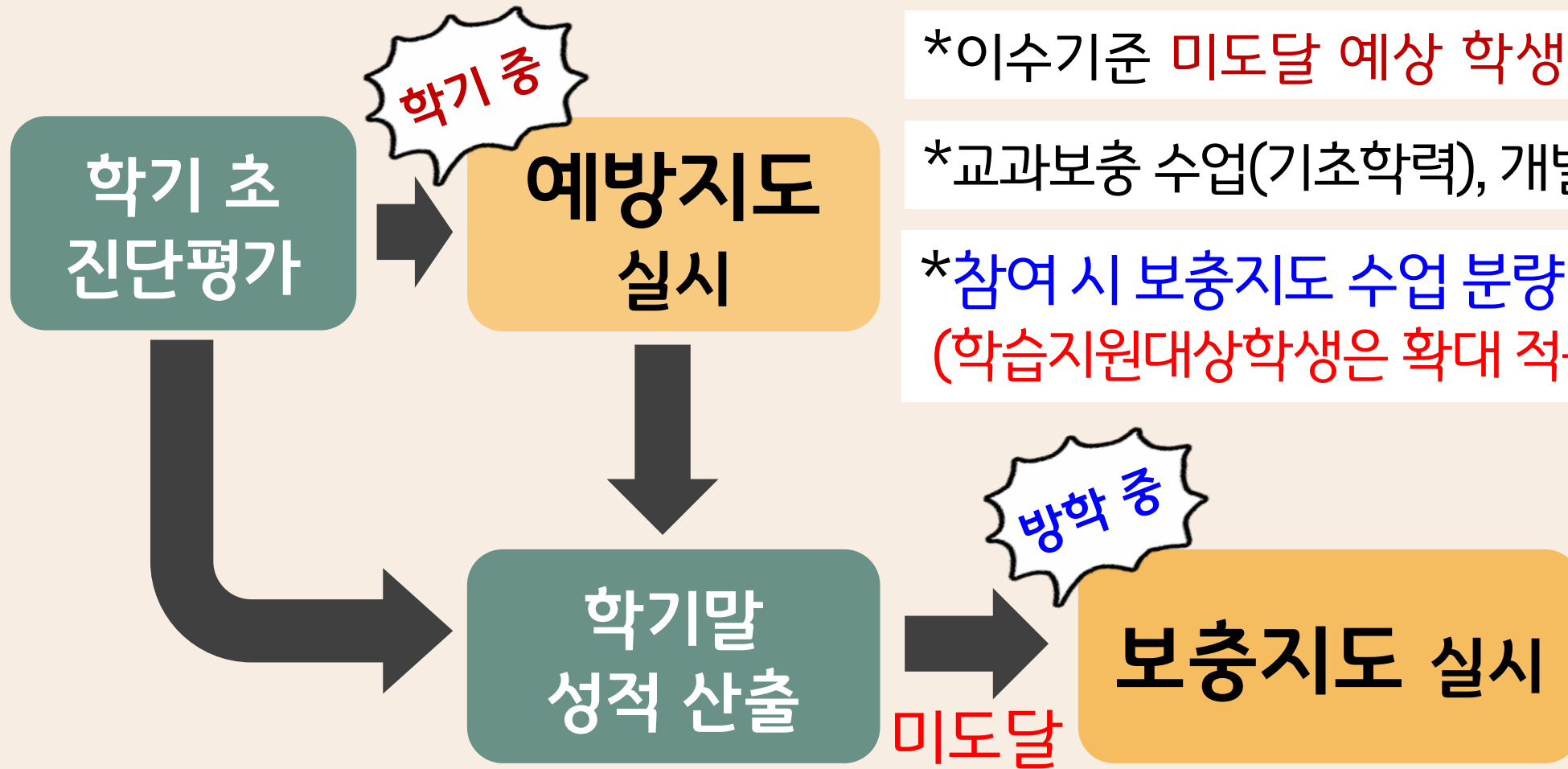


과목 **이**수 처리
(학점 취득)



졸업 시 학점 부족

최소 성취수준 보장지도 안내



*이수기준 **미도달** 예상 학생 중 희망자 대상

*교과보충 수업(기초학력), 개별 과제 수행 등

*참여 시 보충지도 수업 분량 경감(최대 50%)
(학습지원대상학생은 확대 적용 예정)

최소 성취수준 보장지도 안내

최소 성취수준 보장 예방지도 안내

- ☑ 시기 : 학기 중
- ☑ 대상 : 희망자 (진단평가 결과를 바탕으로 4월 초 신청서 배부 예정)
- ☑ 방법
 - * 기초학력 보장 프로그램
(기초학력 미달 학생을 대상으로 4월 초 신청서 배부 예정)
 - * 보충과제 부여 및 교과수업 중 별도 시도

최소 성취수준 보장지도 안내

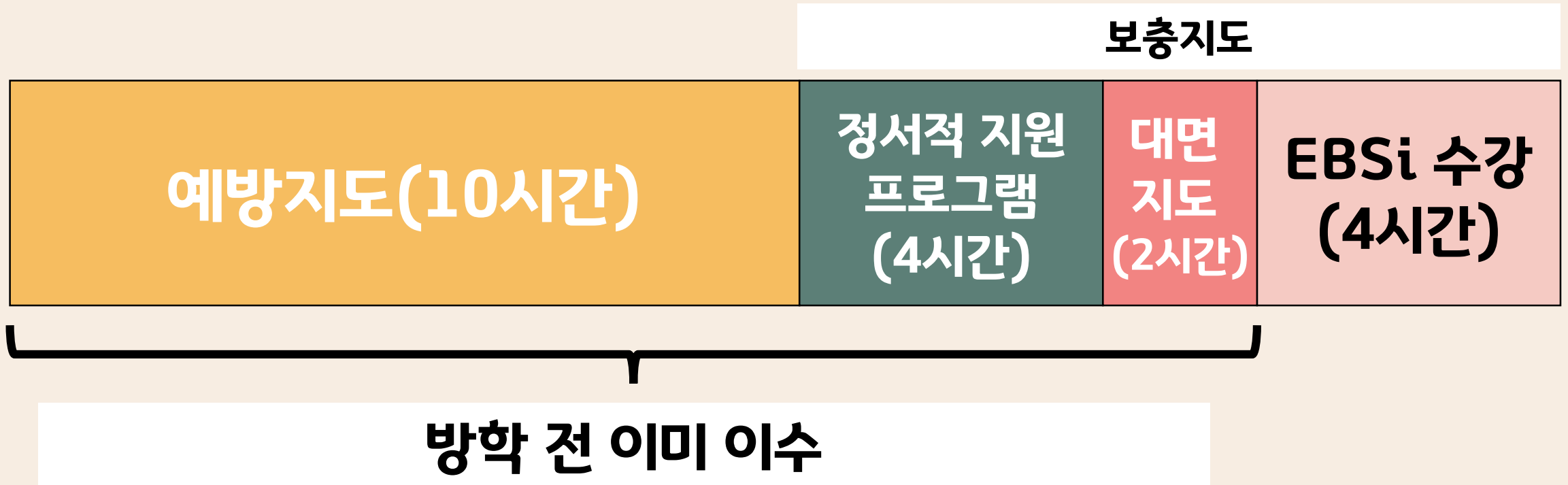
이수기준 미도달 시 보충지도 안내

- ✓ 시기 : 학기말 ~ **방학 중**
- ✓ 이수 기준 : 총 운영 시수의 2/3 이상 참여 시
- ✓ 과목별 운영 시수 : **1학점 당 5시수** (4학점 과목 = 20시간)
- ✓ 방법 : **대면지도** + **온라인 강의 수강, 보충과제** + **정서적 지원 프로그램**



최소 성취수준 보장지도 안내

ex) 통합과학1(4학점)에 미도달 한 학생이 학기 중 예방지도를 이수하고
보충지도로 정서적 지원 프로그램과 대면지도를 이수한 경우



최소 성취수준 보장지도 안내

특수교육 대상학생	적용	적용	적용	적용		이수기준 등 적용 가능 경우
	별도 적용 가능 (해당 학년 수업 일수의 2/3)	별도 적용 가능 <u>미적용가능</u>	별도 적용 가능 / <u>미적용가능</u> (최소 성취수준 보장지도 이수 기준, 운영 방법(예방지도 연계비율, 정서 지원 프로그램 운영 비율, 대면지도 포함 여부 등)		-	※ 특수교육대상 학생에 대한 세부 기준은 별도 안내 예정
			<u>최소 성취수준 보장지도 대상 제외</u>		-	건강장애 원격 수업 및 병원학급 등 위탁교육 또는 순회교육을 실시 하는 경우

최소 성취수준 보장지도 안내

학생선수				별도 적용 가능 (예방지도 연계비율 정서지원 프로그램 운영 비율, 대면 지도 포함 여부 등 별도 적용 가능)	
이주배경학생	적용	적용	적용		
학습지원 대상학생					

기초학력프로그램
참여학생에 한해
확대 적용 예정

➔ 학생선수, 학습지원 대상학생은 예방지도 연계비율 확대 예정

※ 기초학력 미도달 학생: 3월 진단검사에 따라 기초학력 미도달로 판별된 학생

※ 학습지원대상학생: 기초학력 미도달 학생 중 학습지원대상학생으로 선정된 학생

※ 학습지원대상학생 선정시 유의사항

- 학생 또는 보호자 동의 확보할 경우, 기초학력 미도달 학생이 학습지원대상학생이 됨
- 학생 또는 보호자가 비동의할 경우, 기초학력 미도달 학생일지라도 학습지원대상학생이 될 수 없음
- 면담/관찰 후 동의 확보할 경우, 기초학력 도달 학생일지라도 학습지원대상학생이 됨

학생생활기록부 성적 표기 방식 변경 안내

과목별 이수기준을 충족한 경우

학기	교과	과목	학점	원점수/ 과목 평균	성취도	성취도별 분포비율	석차 등급	수강자수	비고
1	과학	통합과학1	4	75/70	C	A(11.2%) B(24.3%) C(31.7%) D(24.3%) E(8.5%)	3	220	.

현행 내신 9등급제 → 5등급제로 개편



학생생활기록부 성적 표기 방식 변경 안내

과목별 이수기준을 미충족한 경우

 학업 성취율 40% 미만으로 이수기준 미도달 한 학생이 **보충지도를 이수한 경우**

학기	교과	과목	학점	원점수/ 과목 평균	성취도	성취도별 분포비율	석차 등급	수강자수	비고
1	과학	통합과학1	4	36/70	E	A(11.2%) B(24.3%) C(31.7%) D(24.3%) E(8.5%)	5	220	.



- 과목 이수 처리(성취도 E)
- **보충학습 여부 미기재**

학생생활기록부 성적 표기 방식 변경 안내

과목별 이수기준을 미충족한 경우

✅ 학업 성취율은 충족하지만, **출석률이 2/3 미만인 학생**이 추가학습을 이수한 경우


학기	교과	과목	학점	원점수/ 과목 평균	성취도	성취도별 분포비율	석차 등급	수강자수	비고
1	과학	통합과학1	4	75/70	C	A(11.2%) B(24.3%) C(31.7%) D(24.3%) E(8.5%)	3	220	출석률 미달로 인한 추가학습 실시



- 과목 이수 처리
- 비고란에 출석률 미달 사항 표시

학생생활기록부 성적 표기 방식 변경 안내

과목별 이수기준을 미충족한 경우

 이수기준 미도달 학생이 보충지도를 **이수하지 않은 경우**

학기	교과	과목	학점	원점수/ 과목 평균	성취도	성취도별 분포비율	석차 등급	수강자수	비고
1	국어	문학	미이수



- 과목 미이수 처리
- ‘미이수’ 기재 및 성적 부여 안함.

성취평가제란?



◇ 소림의 80점 ◇

소림이는 다른 학생들에 비해
얼마나 잘했는가?



80점은 무엇을 할 수 있다는 의미인가?



◇ 참조 준거에 의한 평가 ◇

규준참조평가
80점과 규준을 비교하여 석차 1등급으로 해석

준거참조평가
A수준과 해당 수준에서 진술된 (행동) 특성을 알고 할 수 있다고 해석

***성취 평가제** : 학생이 무엇을 어느 정도 성취하였는지를 평가, 2014년부터 고등학교에 도입
(ex. 성취 기준에 대해 A수준에 도달한 학생 → 성취도 A 부여)

성취평가제 안내

***성취도 40% 미만 = 과목 이수기준 미충족 → 성취도 40% 미만은 어느 정도의 수준의 학생일까?**

ex) 1학년 통합과학2 성취기준별 성취수준

성취기준	성취기준별 성취수준		
[10통과2-02-01] 생태계 구성요소를 이해하고 생물과 환경 사이의 상호 관계를 설명할 수 있다.	A	생태계 구성요소를 생물적 요소와 비생물적 요소로, 생물적 요소를 생산자, 소비자, 분해자로 구분하여 이해하고, 생태계 구성요소들이 서로 영향을 주고 받는 사례로부터 생물과 환경 사이의 상호 관계를 설명할 수 있다.	를 충족하는 수준이면 : A
	B	생태계 구성요소를 생물적 요소와 비생물적 요소로 구분하고, 각 요소들이 서로 영향을 주고 받는 사례로부터 생물과 환경 사이의 상호 관계를 설명할 수 있다.	를 충족하는 수준이면 : B
	C	생태계 구성요소를 생물적 요소와 비생물적 요소로 구분하고, 생물이 환경과 서로 영향을 주고 받음을 말할 수 있다.	를 충족하는 수준이면 : C
	D	주변에서 생태계 구성요소를 찾아 생물적 요소와 비생물적 요소로 구분할 수 있다.	를 충족하는 수준이면 : D
	E	주변에서 생태계 구성요소를 찾을 수 있다.	를 충족하는 수준이면 : E

⇒ 성취수준 E에도 충족하지 못하는 학생 = 성취수준 미도달 (성취율 40% 미만)

성취평가제 안내

22' 개정 기준 대입 전형자료 제공 내용



원점수



전과목 성취도



석차등급



5단계 성취도 산출 과목의
성취도별 분포 비율



과목평균, 수강자수



비고

편입/전학 여부, 출석 미달에 따른 추가 학습 실시
여부, 학교 밖 교육과정, 공동 교육과정 해당 여부 등



지필평가-수행평가 비중



수행평가 영역명



성취도별 분할점수

성취평가제 안내



성취수준별 분할점수 산출 안내



*분할점수 : 학생들의 성취도를 구분하기 위한 평가척도상의 점수

ex) A 수준과 B 수준을 구분하는 경계 점수 = A/B 분할점수 = A를 간신히 받을 수 있는 학생의 예상 점수



들어주셔서 감사합니다